

M
A
R
K
E
T

R
E
S
E
A
R
C
H

R
E
P
O
R
T

市场研报



瑞达期货
RUIDA FUTURES



金尝发



瑞达期货研究院

农产品组 苹果期货周报 2020年3月27日

联系方式：研究院微信号



邮箱: rdyj@rdqh.com



关注瑞达研究院微信公众号

Follow us on WeChat

苹果

一、核心要点

1、周度数据

观察角度	名称	上一周	本周	涨跌
期货	收盘 (元/吨)	6570	6664	+94
	持仓 (万手)	7.6	7.4	-0.2
	前 20 名净空持仓	5205	6680	+1475
现货	苹果 (元/吨)	7200	7200	0

2、多空因素分析

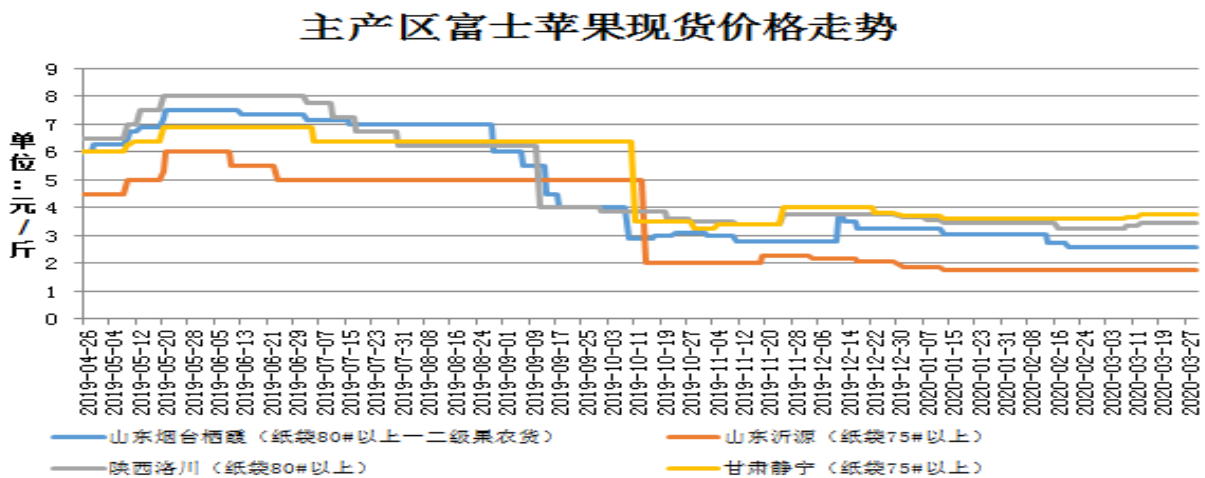
利多因素	利空因素
截至目前苹果仓单仍为 0，关注新季仓单注册情况	全国苹果冷库库容比仍相对饱和，冷库库存仍高于平常年水平。
产区天气影响情况可能对苹果开花期时间推迟的预期。	春夏季替代品水果逐渐上市，苹果消费受冲击
受清明节需求备货，产区出货量速度加快，特别是陕西出货超出正常年份水平	

周度观点策略总结：本周苹果期货 2005 合约期价小幅收涨，周度涨幅为 1.43%，主要受节日备货需求支撑。后市展望：国内苹果现货交易热度逐渐减弱，西部低价货源炒货开始降温，山东栖霞仍以低等级货源出售为主，产区交易仍一般，整体市场发货量并未大幅度下降，多数低价低质量。不过距离清明节仍有一周时间，苹果需求小幅增加，预计对苹果期货存支撑作用。预计短期主产区苹果现货交易持稳，部分客商或前往山东地区采购，短期价格或稳中偏强。操作上，建议苹果 2005 合约短多介入为主。

二、周度市场数据

1、本周富士主产区价格持稳为主

图1：富士苹果主产区苹果现货价格走势

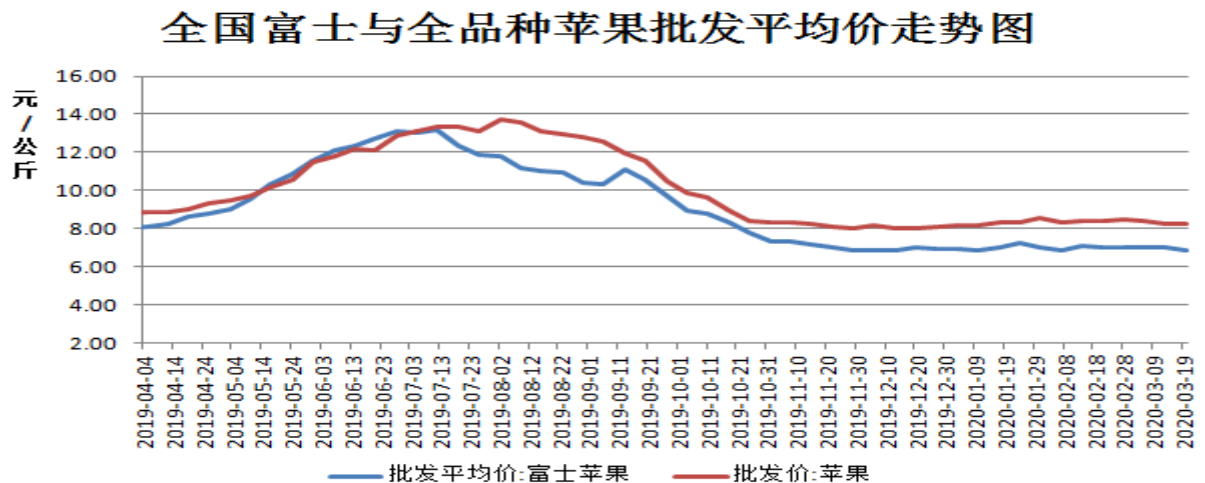


数据来源：中果网 瑞达研究院

截止2020年3月27日，山东烟台栖霞纸袋红富士80#以上一二级果农货主流价格在2.60元/斤；山东沂源纸袋75#以上富士苹果价格为1.75元/斤；陕西洛川纸袋80#以上纸袋富士价格为3.45元/斤。

2、苹果批发市场价格走势

图2：苹果批发价格走势

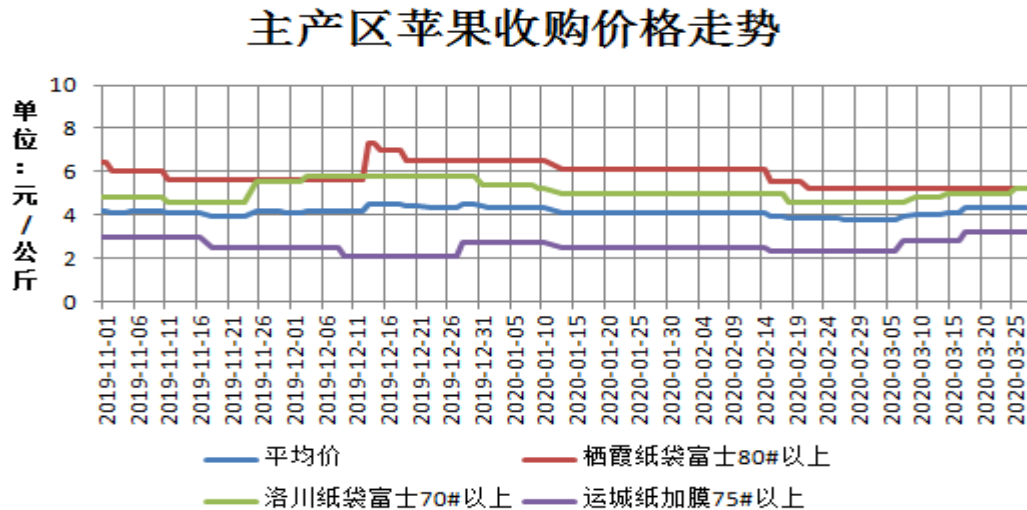


数据来源：布瑞克 瑞达研究院

截止2020年3月20日，全品种苹果批发价格为8.26元/公斤，较上周上浮0.02元/公斤；富士苹果批发价格为6.88元/公斤，较上周下跌0.11元/公斤。

3、主产区苹果收购价格走势

图3：主产区苹果收购价格



数据来源：布瑞克 瑞达研究院

截止2020年3月27日，全国苹果平均收购价格为4.30元/公斤，其中山东栖霞80#以上富士收购价格5.2元/公斤；陕西洛川纸袋70#以上收购价格为5.2元/公斤；山西运城纸加膜富士苹果收购价格为3.2元/公斤，主产区富士苹果收购价格较上周稳中略涨。

4、郑商所苹果期货资金持仓量波动减弱

图4：郑商所苹果期货指数持仓额变化



数据来源：WIND

截止2020年3月27日，苹果市场总持仓额为814,834.59万元，较上一交易日总持仓额801,537.55万元增加13,297.04万元。

图5：郑商所苹果期货主力2005合约资金情况



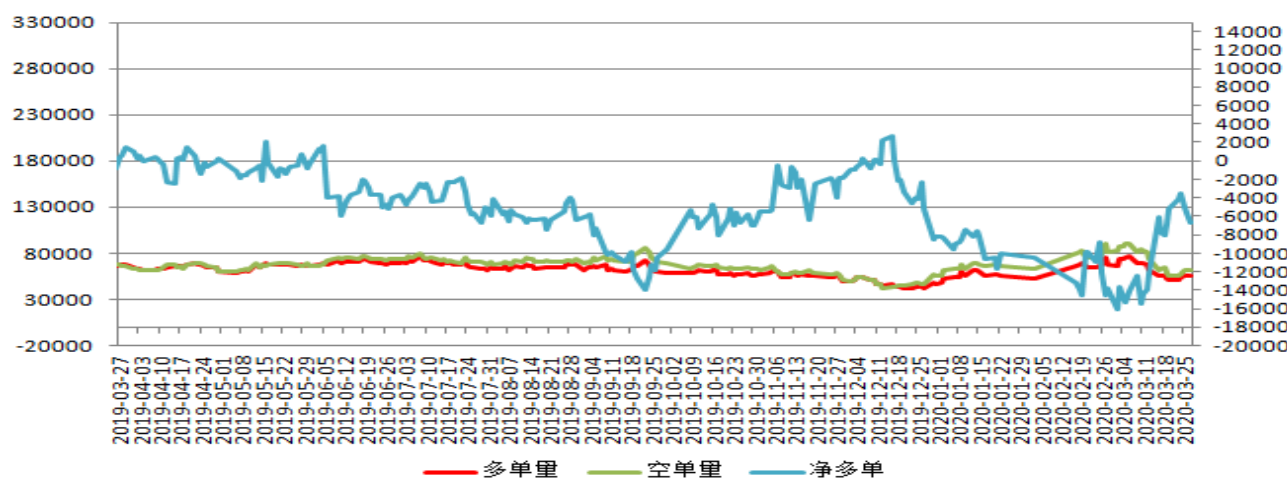
数据来源：WIND

截至2020年03月27日，苹果主力合约AP005持仓额为496,599.98万元，较上一交易日总持仓额505,358.7万元减少8,758.72万元。

5、苹果期货前二十名持仓情况

图6：苹果期货前二十名持仓情况

AP前二十名持仓走势图



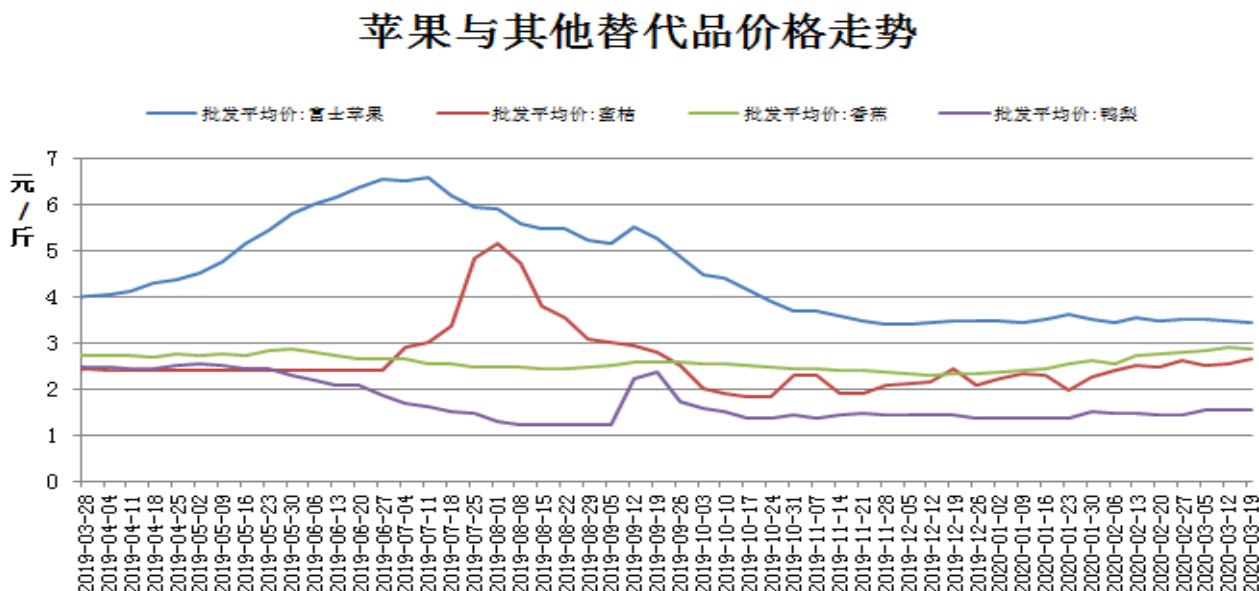
数据来源：郑商所 瑞达研究院

截止2020年3月27日，苹果期货前二十名净空持仓为6680手，较上周增加1475手，多头持仓55619手，

空头持仓62299手。

6、替代品水果价格平稳运行

图7：苹果与其他替代品价格走势情况



数据来源：瑞达研究院 wind

截止3月20日，富士苹果批发平均价格为3.44元/斤，较上周下滑0.055元/斤；蜜桔批发平均价格为2.65元/斤，较上周下滑0.09元/斤；香蕉批发平均价格为2.865元/斤，较上周下滑0.025元/斤；鸭梨批发平均价格为1.56元/斤，较上周持平，水果之间价格多数微幅下跌。

免责声明

本报告中的信息均来源于公开可获得资料，瑞达期货股份有限公司力求准确可靠，但对这些信息的准确性及完整性不做任何保证，据此投资，责任自负。本报告不构成个人投资建议，客户应考虑本报告中的任何意见或建议是否符合其特定状况。本报告版权仅为我公司所有，未经书面许可，任何机构和个人不得以任何形式翻版、复制和发布。如引用、刊发，需注明出处为瑞达期货股份有限公司研究院，且不得对本报告进行有悖原意的引用、删节和修改。

