

「2023.08.25」

红枣市场周报

新作减产预期&消费淡季，短期枣价方向未明确

作者：王翠冰

期货投资咨询证号：Z0015587

联系电话：0595-36208232

关注我们获
取更多资讯



业务咨询
添加客服



目录



1、周度要点小结



2、期现市场



3、产业情况



4、期股关联

「周度要点小结」

➤ 行情分析：

- 行情回顾：本周郑枣期价重心上移
- 行情展望：主产区新疆红枣交割品货源流出增多，阿克苏产区红枣剩余货源主要集中在大型企业手中，调货客商挑拣性价比较高的货源进行采购，成交仍以质论价为主；喀什产区客商拿货热情一般，刚需采购为主，行情暂且无明显变化。销区市场，沧州、新郑市场红枣主流行情一般，沧州市场受降雨天气影响，看货采购客商减少，交易相当冷清。另外新作红枣质量堪忧，且产量同比减少预期的背景下，仍对枣价存在支撑，不过目前干制红枣消费仍处于淡季，预计后市相对震荡为主。
- 策略建议：操作上，建议郑枣2401合约短期在12900-13500元/吨区间高抛低吸。

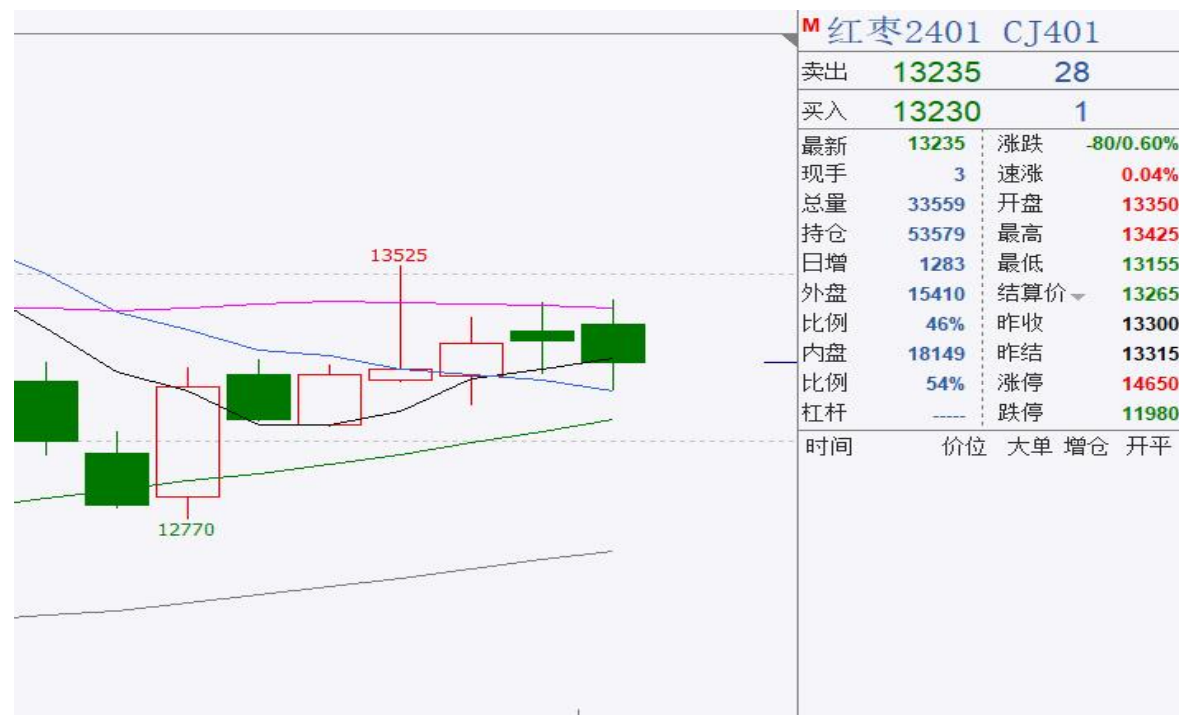
未来交易提示：

- 1、关注库存
- 2、消费端

「期现市场情况」

本周红枣期货价格走势

图1、郑枣主力合约价格走势



来源：郑商所 瑞达期货研究院

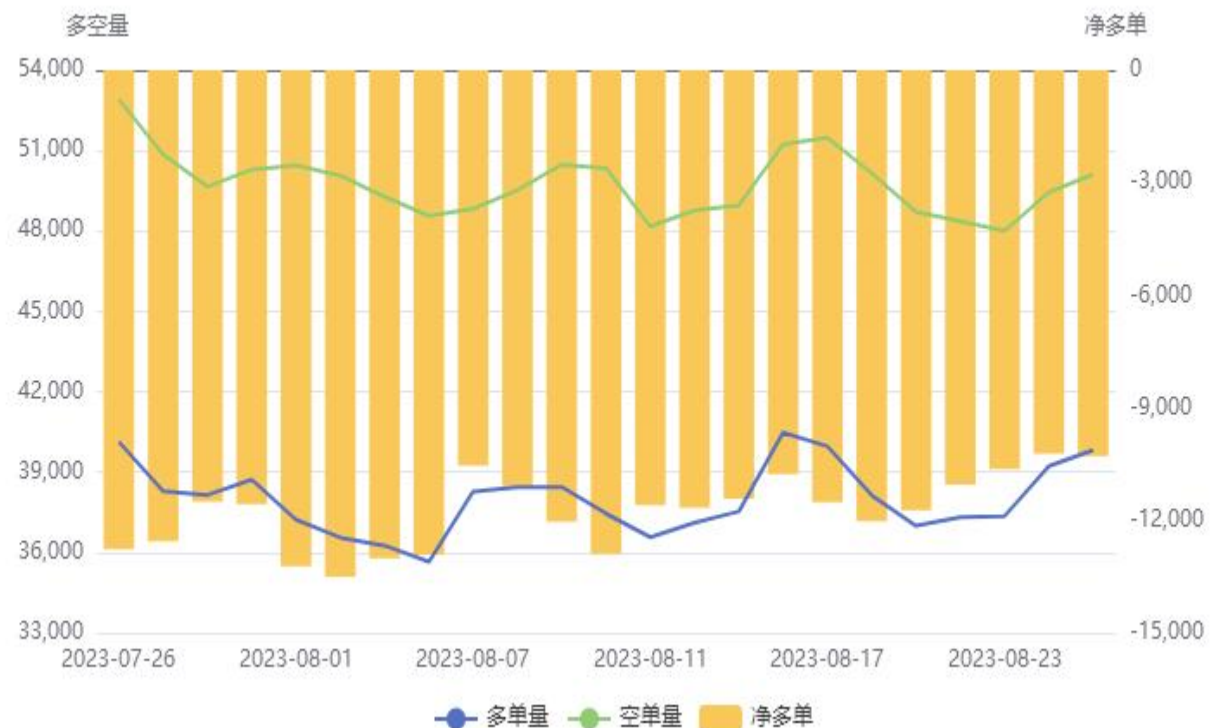
本周郑枣2401合约期价上涨，周度涨幅约1.30%。

「期现市场情况」

本周红枣期货前二十名持仓情况

图2、红枣期货前二十名持仓情况

红枣(CJ)前20持仓量变化



来源：郑商所 瑞达期货研究院

截止2023年8月25日，红枣期货前二十名净持仓为-10292手。

本周郑枣期货仓单情况

图3、郑枣期货仓单及有效预报情况

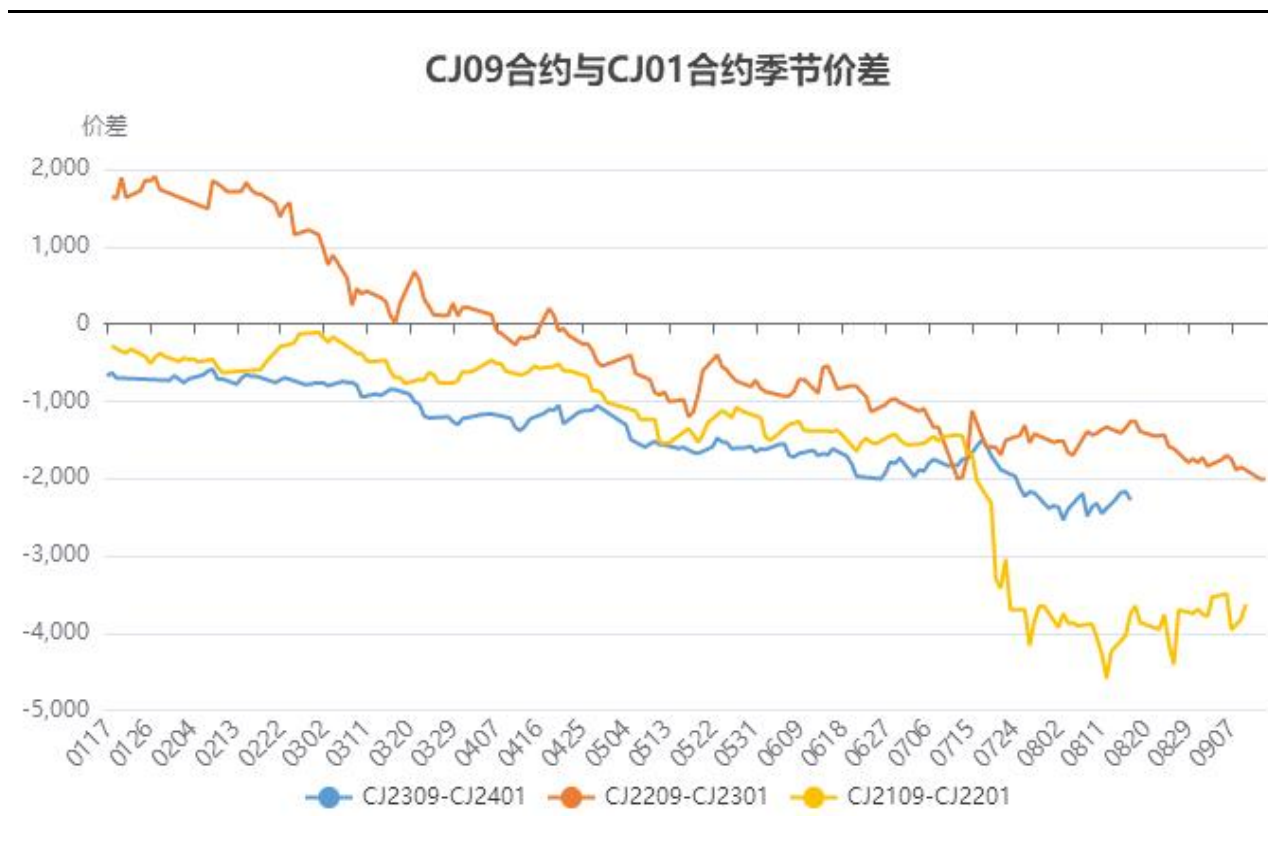


来源：郑商所 瑞达期货研究院

截止8月25日，郑枣仓单数量为12273张。

本周郑枣期货价差

图4、郑枣9-1合约价差走势



来源：郑商所 瑞达期货研究院

截止2023年8月25日，郑商所红枣期货2309合约与2401合约价差为-2385元/吨。

本周红枣期货基差

图5、河北一级红枣现货价格与红枣主力合约基差走势



来源：郑商所、我的农产品网 瑞达期货研究院

截止2023年8月25日，河北一级灰枣现货价与红枣期货主力合约的基差为-2835元/吨。

本周主产区红枣统货价格持稳

图6、主产区红枣统货现货价格走势



来源：我的农产品网、瑞达期货研究院

截止2023年8月25日，阿克苏红枣统货价格为4.90元/公斤，阿拉尔红枣统货价格为5.25元/公斤，喀什红枣统货价格为5.4元/公斤。

「期现市场情况」

本周一级红枣现货价格上调

图7、河北一级红枣现货价格季节性走势



图8、主销区一级红枣现货价格走势



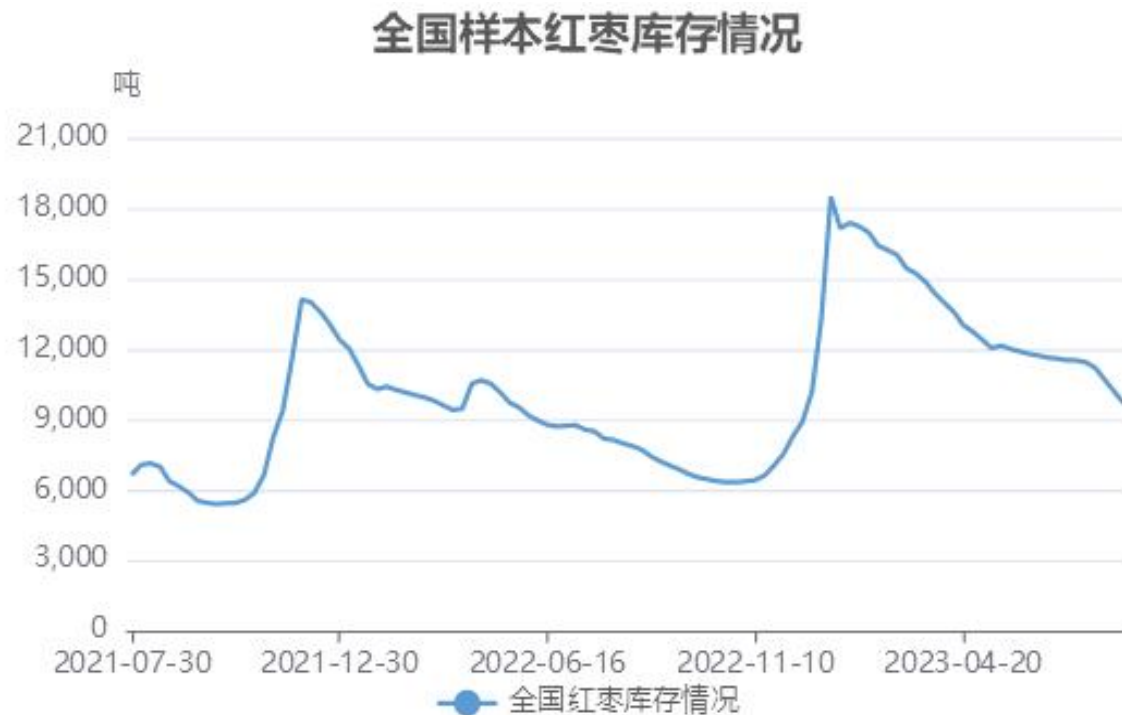
来源：我的农产品网 瑞达期货研究院

来源：我的农产品网、 瑞达期货研究院

截止2023年8月25日，河北沧州一级灰枣批发价格为5.20元/斤，河南一级灰枣批发价格为4.75元/斤。

供应端——本周样本点红枣库存下滑

图9、全国红枣库存走势



来源：我的农产品网、 瑞达期货研究院

据 Mysteel 农产品调研数据统计，截止2023年8月17日红枣本周36家样本点物理库存在9470吨，较上周减少223吨，环比减少2.30%，同比增加20.41%。

供应端——红枣产量预计出现减少

图10、全国红枣产量变化



来源：新闻整理、 瑞达期货研究院

今年红枣种植积极性比去年有所下降，市场预估23/24年度红枣产量可能出现减少。不过5-7月枣树处于开花期，不确定因素仍较多。

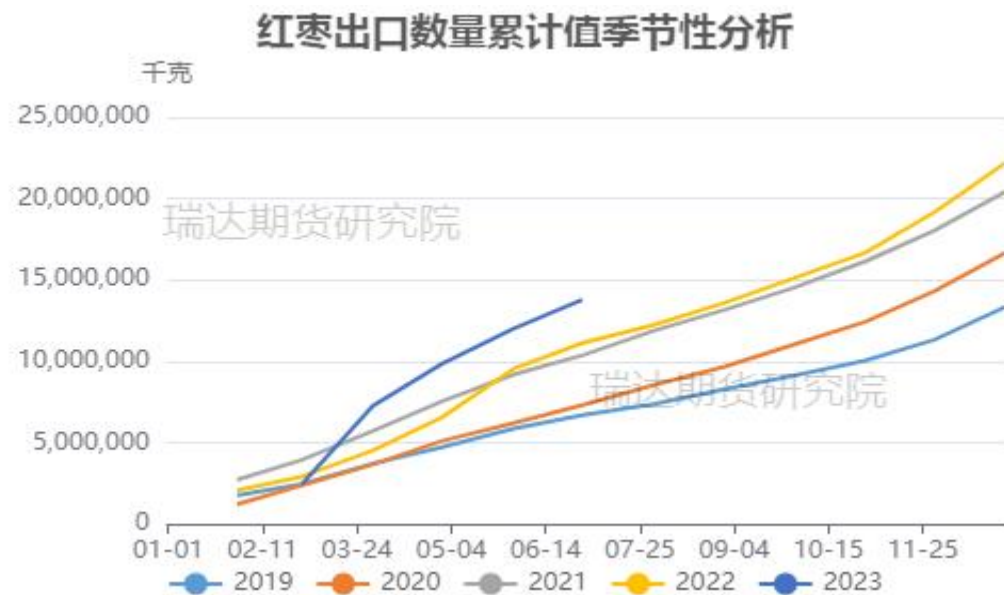
需求端——当月红枣出口量增加

图11、红枣出口量季节性走势



来源：海关总署、瑞达期货研究院

图12、红枣累计出口量走势



来源：海关总署、瑞达期货研究院

海关总署数据显示，2023年6月份我国红枣出口量1787923千克，出口金额4960190美元，同比增加12.37%，1-6月份累计出口13771818千克，累计同比增加23.97%。

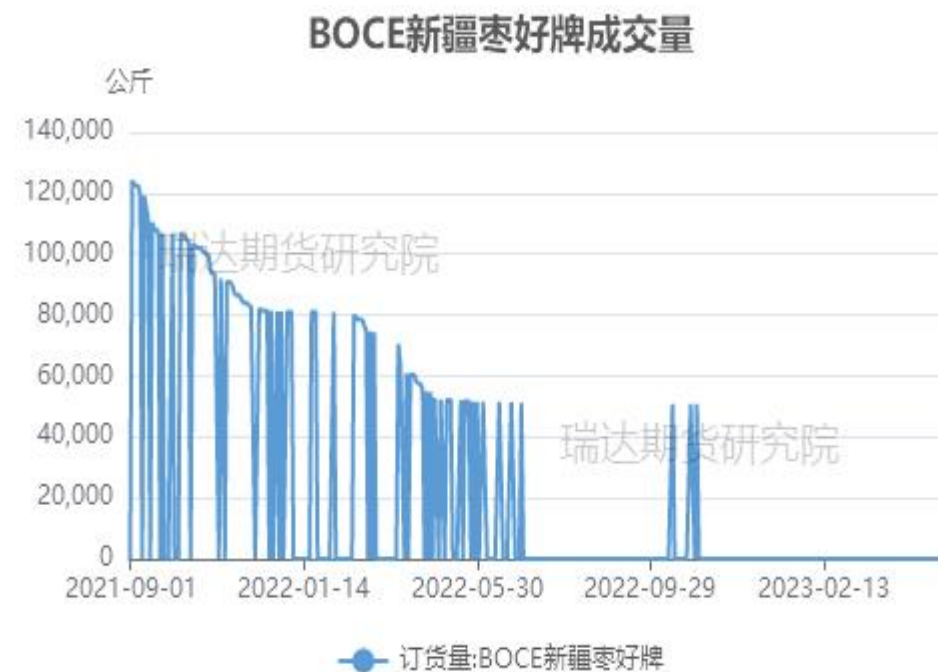
需求端——BOCE新疆枣好牌交易冷清

图13、BOCE新疆枣好牌订货量（日，公斤）



来源：wind 瑞达期货研究院

图14、BOCE新疆枣好牌成交量（日，公斤）



来源：wind 瑞达期货研究院

本周BOCE新疆枣好牌订货量少量成交

股市--好想你

图15、好想你市盈率



来源: wind 瑞达期货研究院

免责声明

本报告中的信息均来源于公开可获得资料，瑞达期货股份有限公司力求准确可靠，但对这些信息的准确性及完整性不做任何保证，据此投资，责任自负。本报告不构成个人投资建议，客户应考虑本报告中的任何意见或建议是否符合其特定状况。本报告版权仅为我公司所有，未经书面许可，任何机构和个人不得以任何形式翻版、复制和发布。如引用、刊发，需注明出处为瑞达期货股份有限公司研究院，且不得对本报告进行有悖原意的引用、删节和修改。

瑞达期货研究院简介

瑞达期货股份有限公司创建于1993年，目前在全国设立40多家分支机构，覆盖全国主要经济地区，是国内大型全牌照期货公司之一，是目前国内拥有分支机构多、运行规范、管理先进的专业期货经营机构。2012年12月完成股份制改制工作，并于2019年9月5日成功在深圳证券交易所挂牌上市，成为深交所期货第一股、是第二家登陆A股的期货上市公司。

研究院拥有完善的报告体系，除针对客户的个性化需要提供的投资报告和套利、套保操作方案外，还有晨会纪要、品种日评、周报、月报等策略分析报告。研究院现有特色产品有短信通、套利通、市场资金追踪、持仓分析系统、投顾策略、交易诊断系统、数据管理系统以及金发服务体系专供策略产品等。在创新业务方面，积极参与创新业务的前期产品研究，为创新业务培养大量专业人员，成为公司的信息数据中心、产品策略中心和人才储备中心。

瑞达期货研究院将继往开来，向更深更广的投资领域推进，为客户的期货投资奉上贴心、专业、高效的优质服务。