

「2022.06.10」

甲醇市场周报

供需格局基本持稳 期价或呈震荡运行

作者：林静宜

期货投资咨询证号：Z0013465

联系电话：0595-86778969

关注我们获
取更多资讯



业务咨询
添加客服



目录



1、周度要点小结



2、期现市场



3、产业链分析



4、期权市场分析

- ◆ 本周郑州甲醇市场价格整体呈重心抬升态势，当周主力合约期价+1.82%。期货盘面上涨后现货跟进不足，内地主产区因期现套利空间打开而成交放量后停售，但推涨乏力。下游接货价格小幅上涨后，油价上涨导致回程运力紧俏。沿海市场随期货盘面重心窄幅上涨，但基差持续走弱。
- ◆ 下周西北能源30万吨/年装置计划检修，而神华西来峰30万吨/年、鹤壁煤化60万吨/年、南京诚志60万吨/年及古县利达10万吨/年等装置计划重启，下周供应或依旧充裕。需求端，河南心连心装置恢复正常，二甲醚产量小幅增加；南京英力士等装置重启，醋酸产量或增加；镇江李长荣、濮阳鹏鑫存检修计划，甲醛产量或减少；山东鲁西负荷预期提升，华泰预期11日开车，氯化物产量或增加；MTBE产量变化或不大；关注天津渤化MTO装置情况。整体来看，供应依旧充裕，需求边际变化有限，油价和煤价或依旧坚挺给甲醇带来成本支撑，预计短期甲醇市场或稳定为主。
- ◆ 操作上，MA2209合约建议在2840-2980区间交易。
- ◆ 交易提示：关注周三内地和港口甲醇库存。

本周期货价格呈震荡上行态势

郑州甲醇期货价格走势

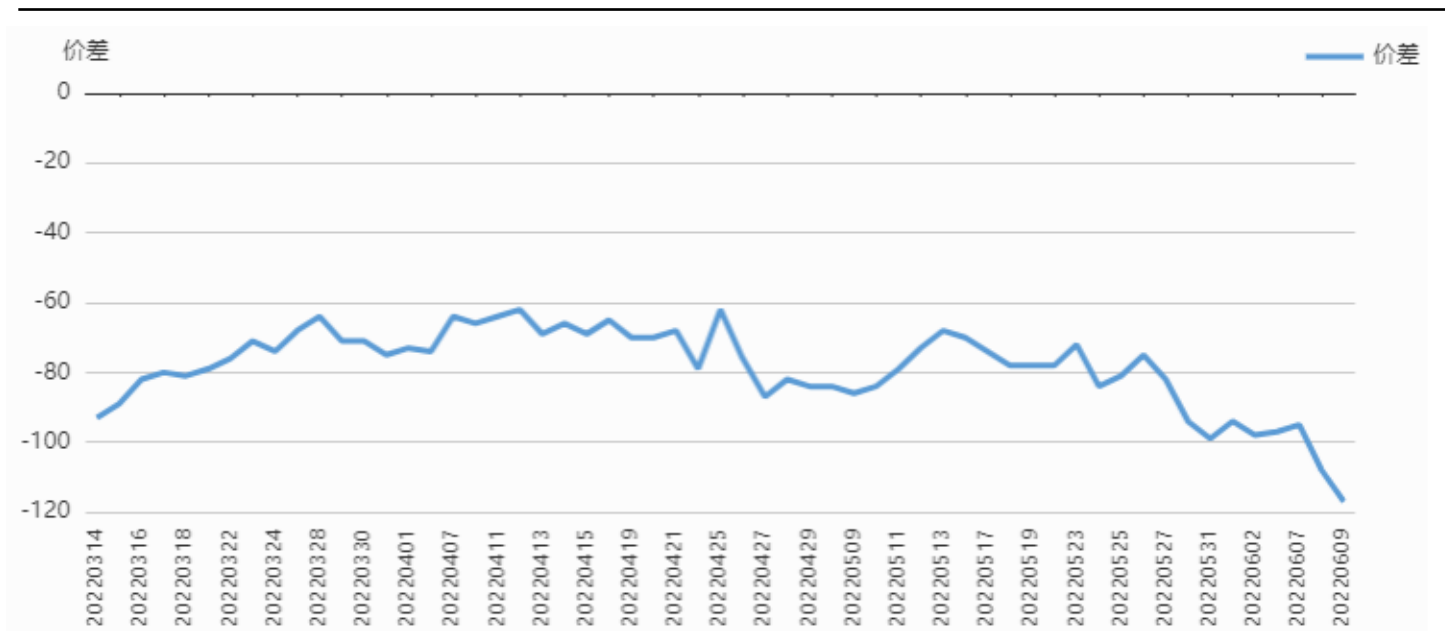


来源：博易大师

- 本周郑州甲醇主力2209合约呈震荡重心抬升态势，周度+1.82%。

跨期价差

MA9-1价差

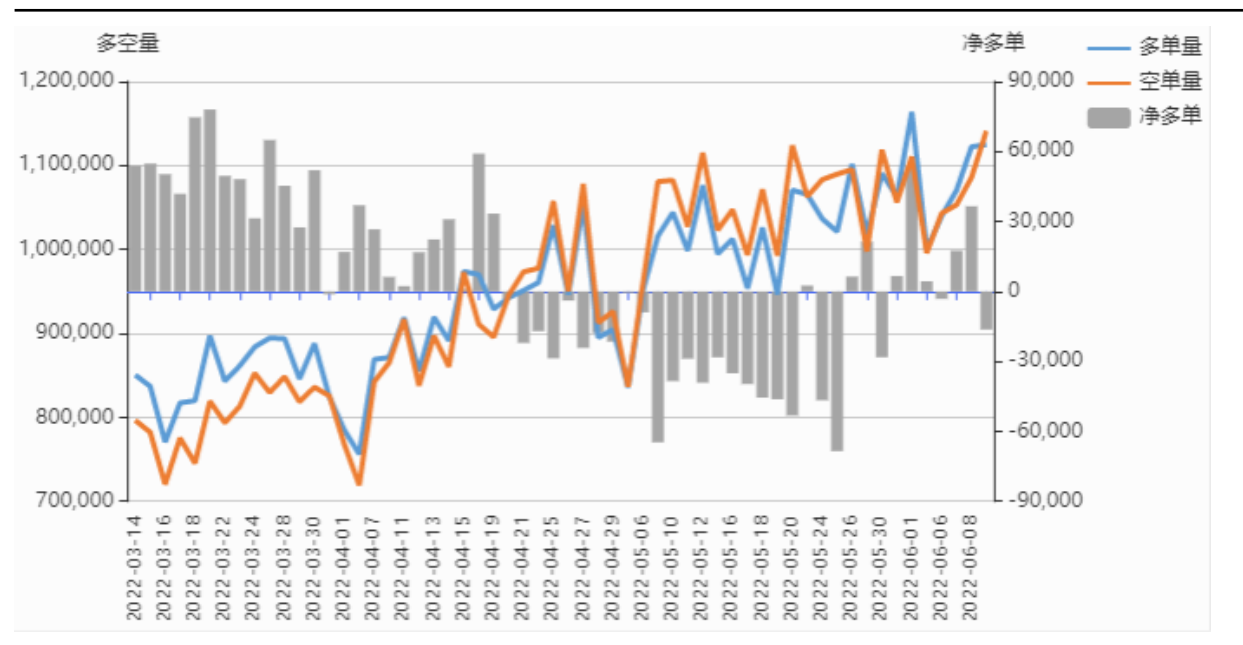


来源：瑞达期货研究院

- 从MA9-1价差来看，本周价差在-120附近。

持仓分析

甲醇前20名净多单趋势变化

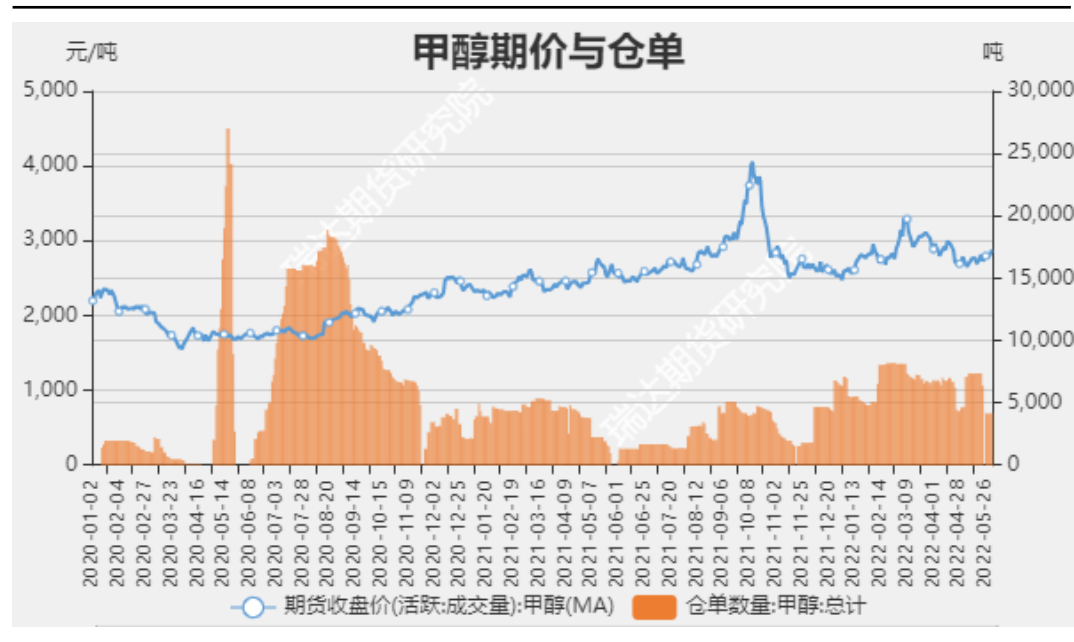


来源：瑞达期货研究院

- 从前20名席位持仓情况看，本周甲醇持仓净多转净空，显示整体气氛有所转变。

本周期货仓单增加

甲醇仓单与期货价格走势

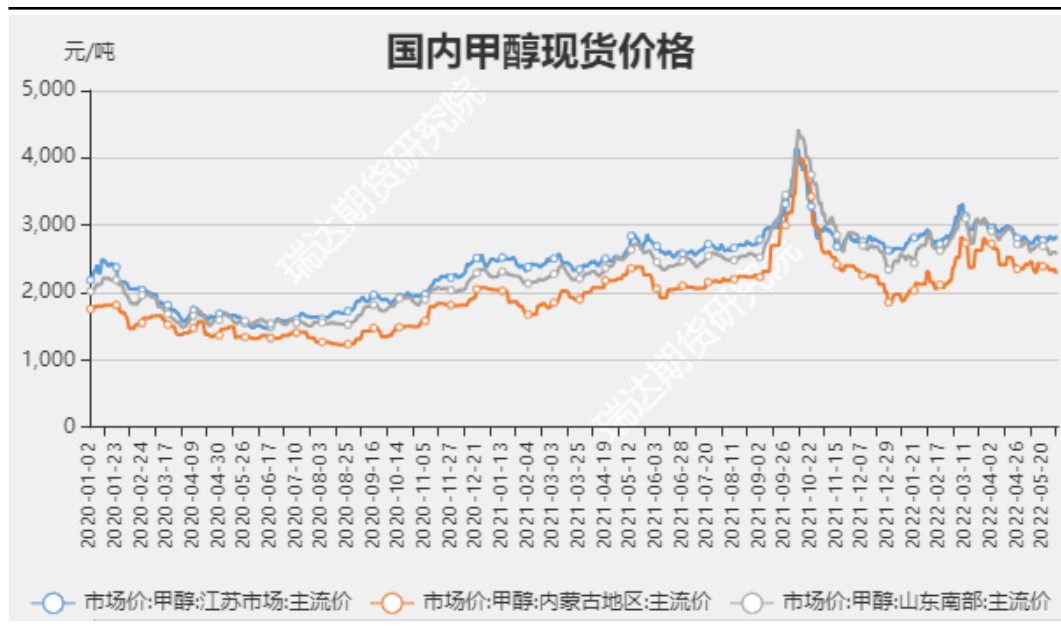


来源：同花顺 瑞达期货研究院

- 截至6月10日，郑州甲醇仓单4620张，较上周+500张，本周甲醇仓单增加。

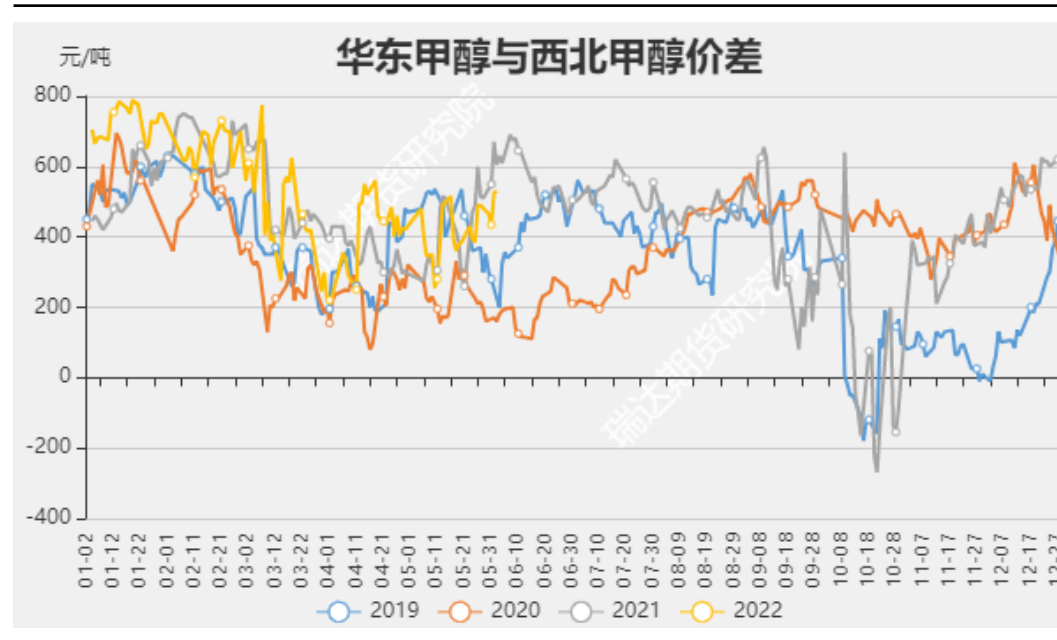
本周国内现货价格上涨，华东与西北价差缩小

国内甲醇现货市场价格走势



来源：同花顺 瑞达期货研究院

华东甲醇与西北甲醇价差



来源：同花顺 瑞达期货研究院

- 截至6月10日，华东太仓地区主流价2840元/吨，较上周+15元/吨；西北内蒙古地区主流价2345元/吨，较上周+40元/吨。
- 截至6月10日，华东与西北价差在495元/吨，较上周-25元/吨。华东与西北价差有所缩小。

本周外盘现货价格小幅下跌

外盘甲醇现货价格



来源: 同花顺 瑞达期货研究院

东南亚甲醇与中国主港甲醇价差

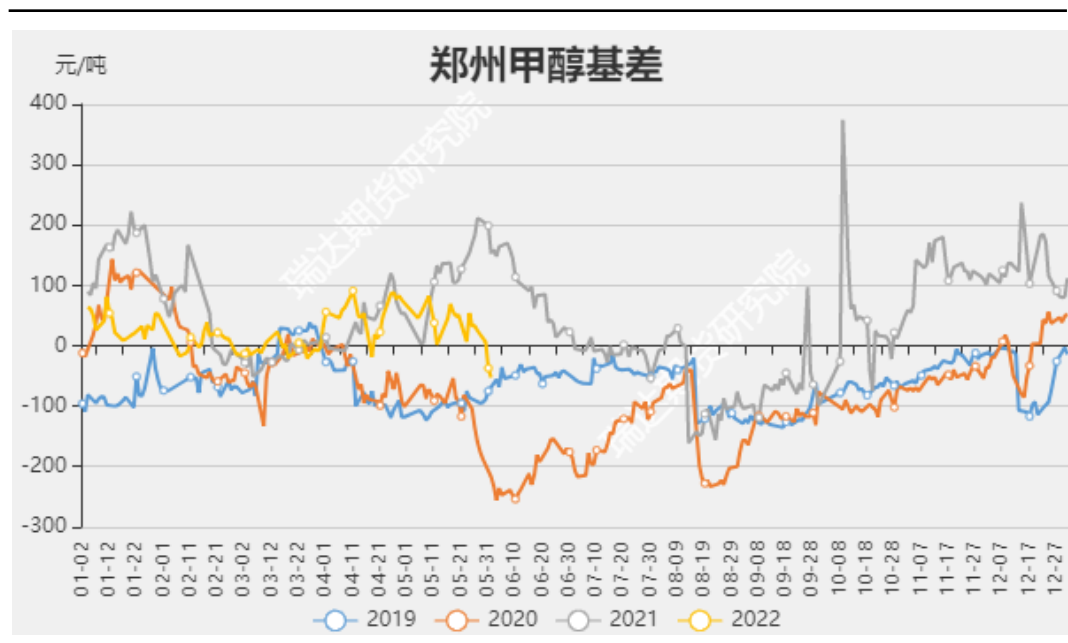


来源: 同花顺 瑞达期货研究院

- 截至6月9日, 甲醇CFR中国主港351元/吨, 较上周-2元/吨。
- 截至6月9日, 甲醇东南亚与中国主港价差在45美元/吨, 较上周-17美元/吨。

本周甲醇基差走弱

郑州甲醇基差



来源：同花顺 瑞达期货研究院

- 截至6月10日，郑州甲醇基差-71元/吨，较上周-133元/吨。

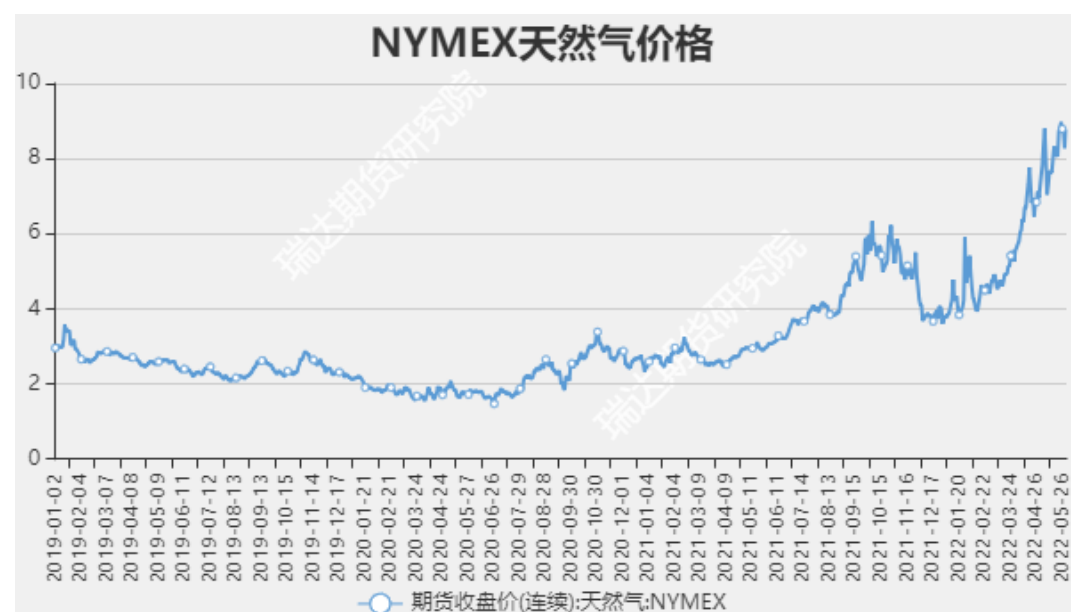
本周煤炭价格持稳，海外天然气价格上涨

动力煤价格



来源：同花顺 瑞达期货研究院

NYMEC天然气价格

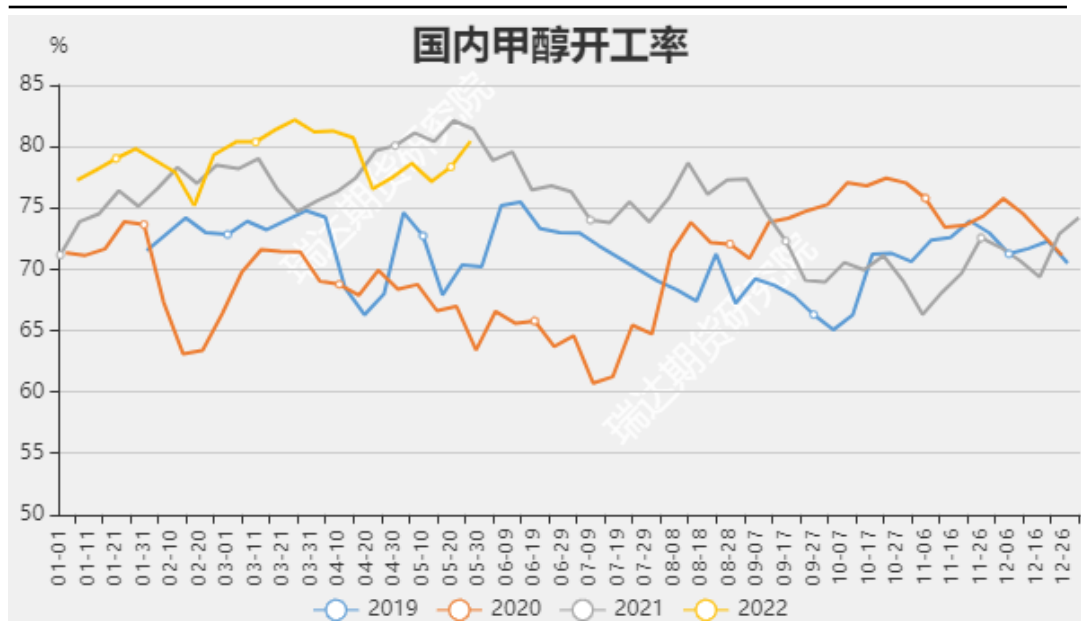


来源：同花顺 瑞达期货研究院

- 截至6月8日，秦皇岛动力煤5500大卡市场价735元/吨，较上周+0元/吨。
- 截至6月9日，NYMEX天然气收盘9美元/百万英热单位，较上周+0.23美元/百万英热单位。

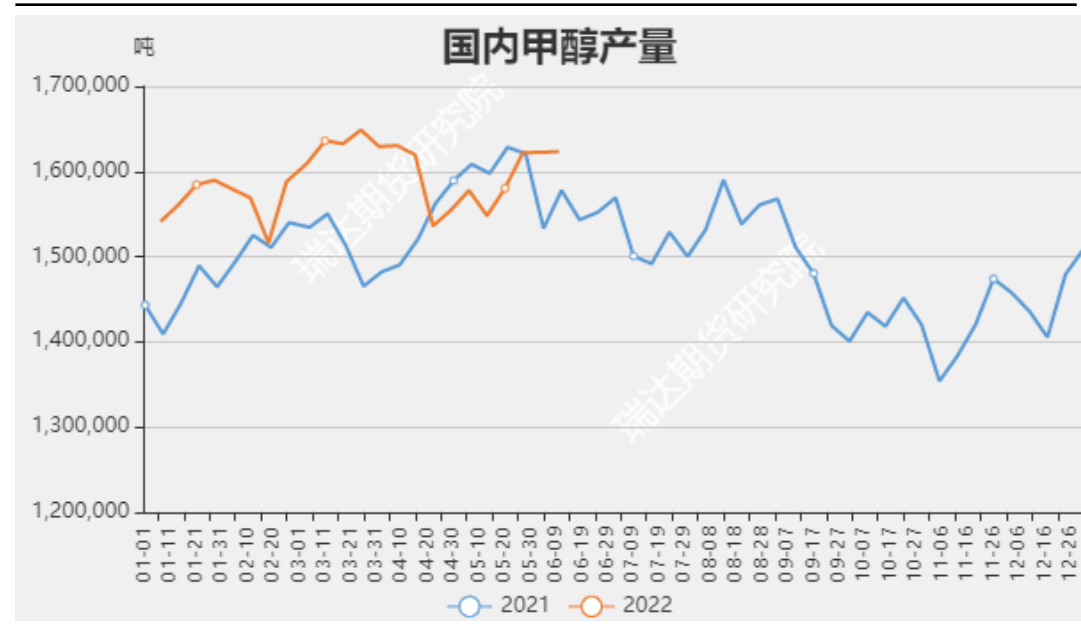
本周国内甲醇开工率和产量均提升

国内甲醇装置开工率



来源：同花顺 瑞达期货研究院

国内甲醇产量

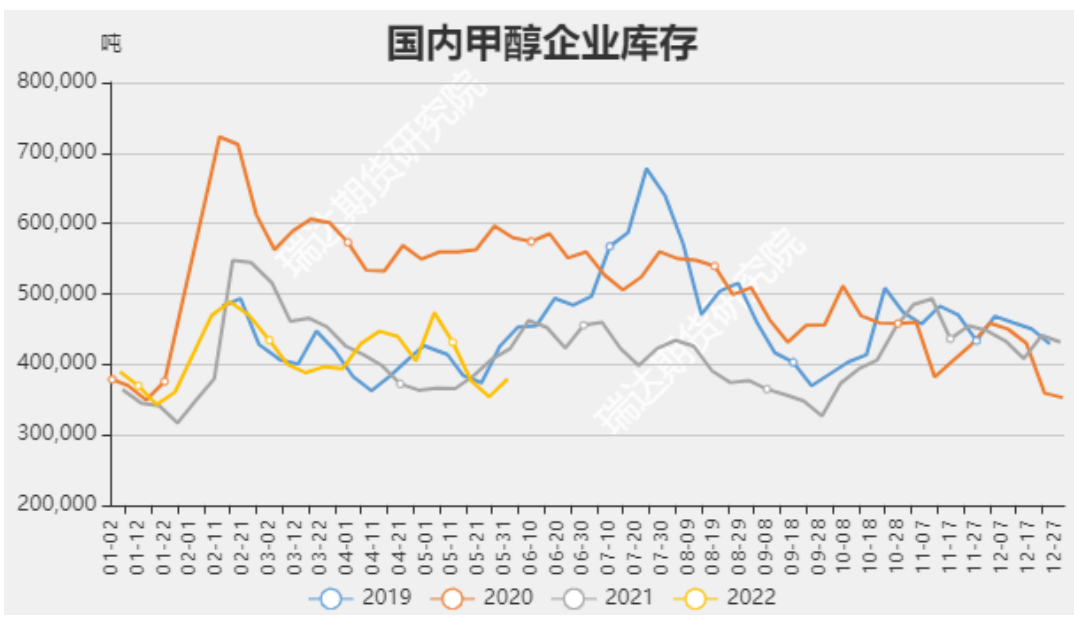


来源：同花顺 瑞达期货研究院

- 据隆众资讯统计，截至6月9日当周，甲醇产量为162.34万吨，较上周增加0.106万吨，装置产能利用率为80.48%，环比涨0.06%。本周整体恢复量高于损失量，故本周产能利用率上涨。

本周国内甲醇企业库存和港口库存均增加

国内甲醇企业库存



来源：同花顺 瑞达期货研究院

国内甲醇港口库存

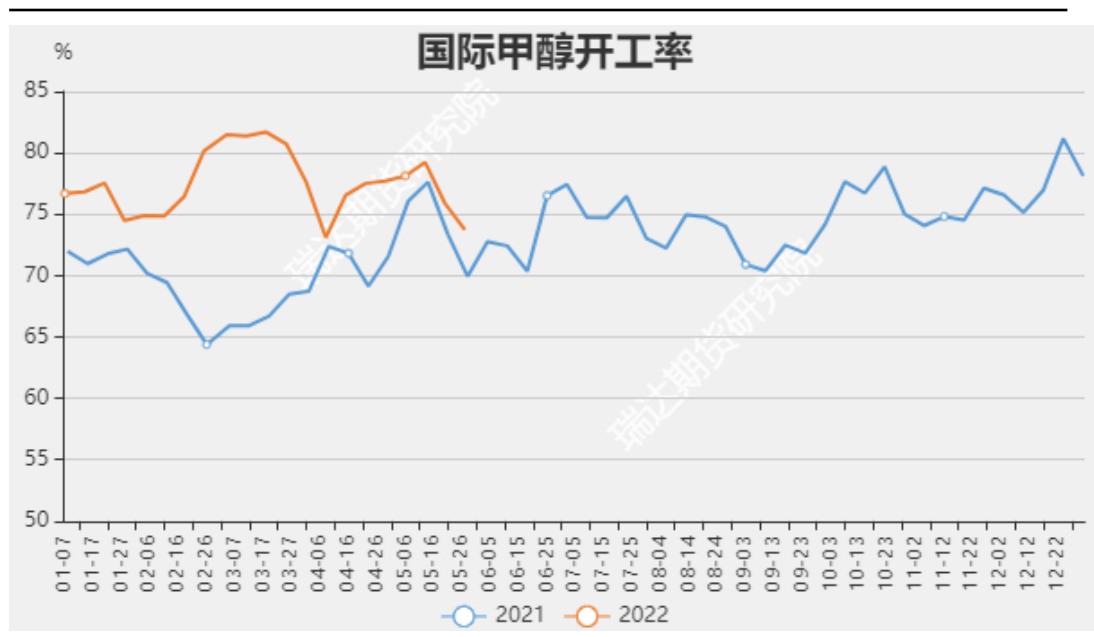


来源：同花顺 瑞达期货研究院

- 据隆众资讯统计，截至2022年06月08日，国内甲醇港口库存总量在96.21万吨，环比增加8.6万吨。其中，华东、华南同步累库，库存分别增加5.67万吨与2.93万吨。本周甲醇港口库存整体宽幅累库，上旬社会库船货到港计划密度较大。
- 据隆众资讯统计，截至2022年06月08日，国内甲醇样本生产企业库存39.60万吨，较上期涨1.67万吨，涨幅4.41%；样本企业订单待发31.95万吨，较上期涨+3.41万吨，涨幅11.93%。预计下周国内甲醇样本生产企业库存预计38.97万吨，较本期小幅下跌。

本周国际甲醇开工率下降

国际甲醇开工率

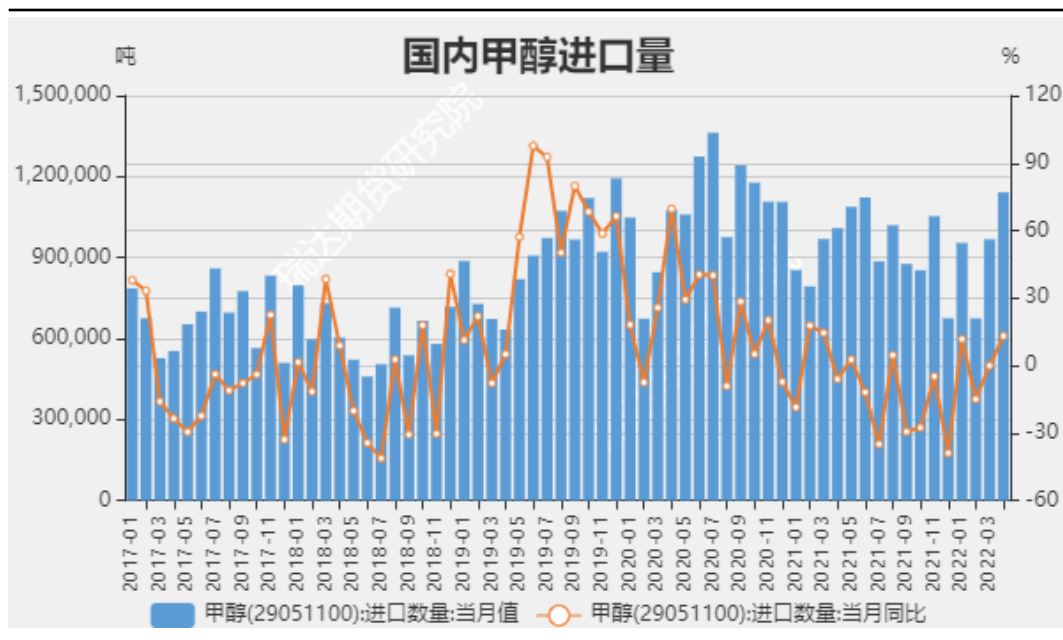


来源：同花顺 瑞达期货研究院

- 截至6月3日当周，国际甲醇装置开工率为71.78%，较前一周-1.97%。

4月份国内甲醇进口量环比增加，甲醇进口利润亏损减少

国内甲醇进口量



来源：同花顺 瑞达期货研究院

国内甲醇进口利润

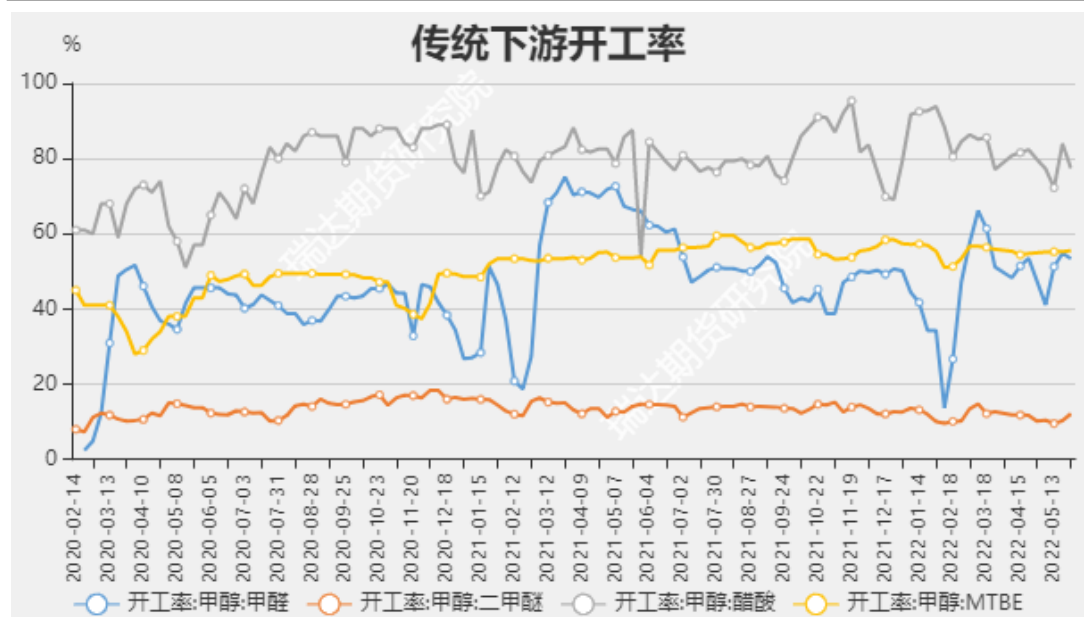


来源：同花顺 瑞达期货研究院

- 海关数据显示，2022年4月份我国甲醇进口量在114.16万吨，环比上涨18.01%。其中，阿曼进口量最大为23.54万吨。2022年1-4月累计进口量373.75万吨，同比上涨3.13%。
- 截至6月9日，甲醇进口利润-5.67元/吨，较上周+34.88元/吨。甲醇进口亏损幅度缩小。

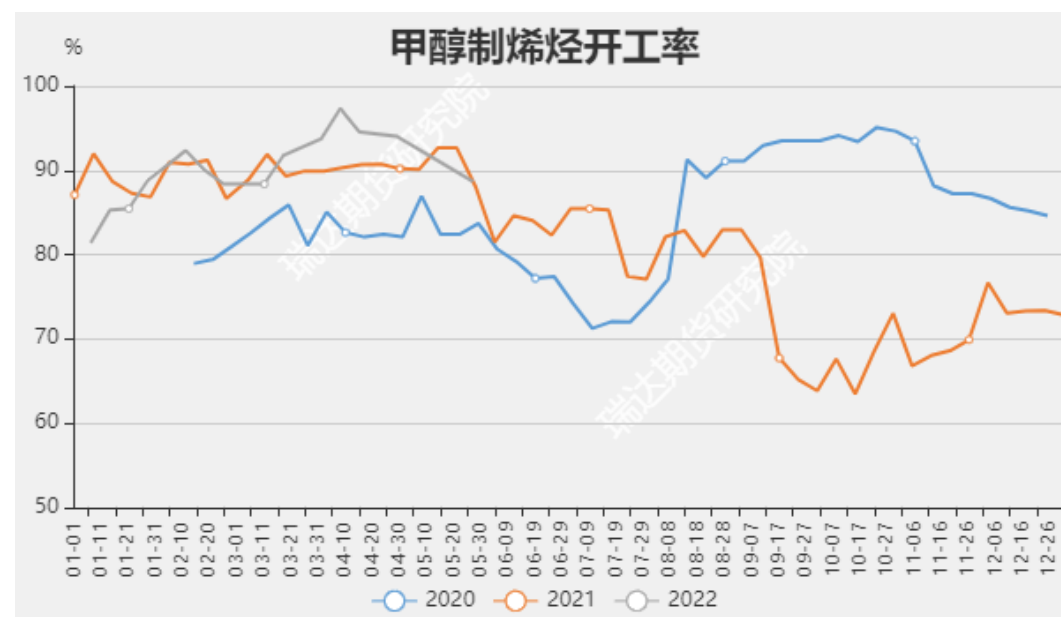
本周甲醇制烯烃开工率小幅下降

传统下游开工率



来源：同花顺 瑞达期货研究院

甲醇制烯烃开工率



来源：同花顺 瑞达期货研究院

- 据隆众资讯统计，截至6月9日当周，国内甲醇制烯烃装置产能利用率88.03%，环比-0.34%。周内虽阳煤恒通装置重启，但青海盐湖装置停车，导致本周甲醇制烯烃整体产能利用率较上周小幅走低。

甲醇制烯烃亏损幅度环比放大

甲醇制烯烃盘面利润

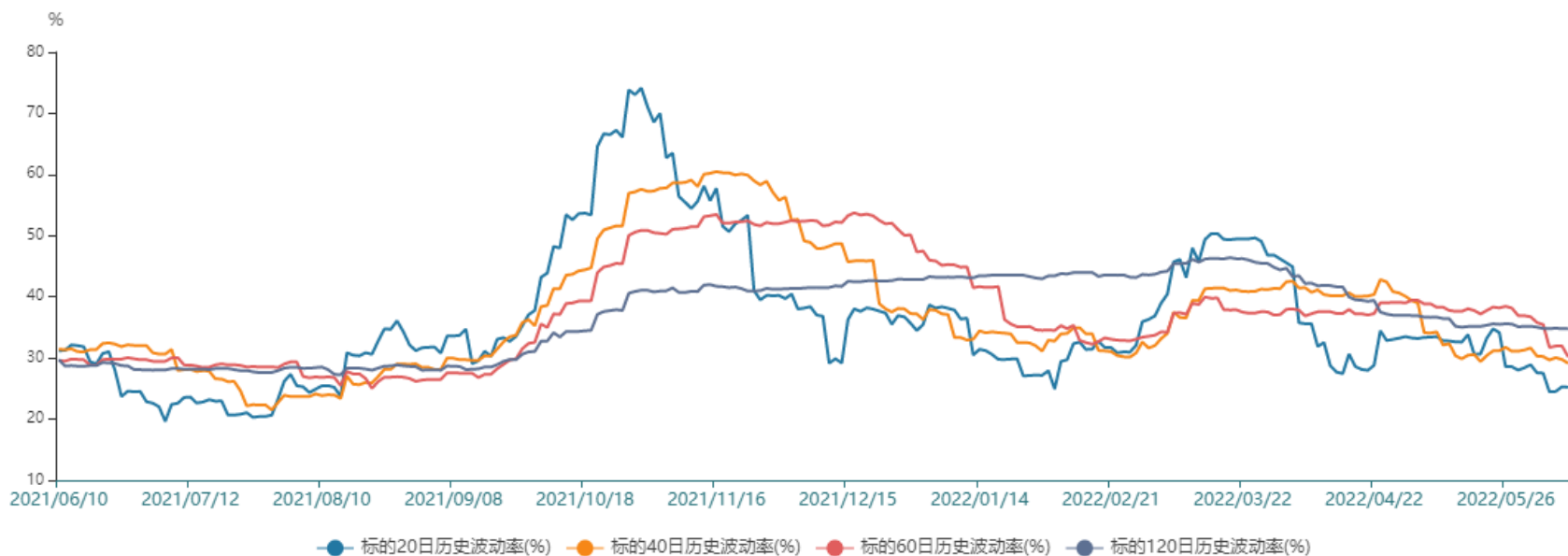


来源：同花顺 瑞达期货研究院

- 截至6月10日，国内甲醇制烯烃盘面利润-605元/吨，较上周-118元/吨。甲醇制烯烃盘面利润仍处于亏损态势，且亏损幅度环比有所放大。

甲醇期权波动率

甲醇期权波动率



来源: wind 瑞达期货研究院

- 截止6月10日, 甲醇期权20日波动率在25.53%, 较上周同期-1.23%; 40日波动率在29.8%, 较上周同期-1.51%; 60日波动率在30.6%, 较上周同期-0.95%。

免责声明

本报告中的信息均来源于公开可获得资料，瑞达期货股份有限公司力求准确可靠，但对这些信息的准确性及完整性不做任何保证，据此投资，责任自负。本报告不构成个人投资建议，客户应考虑本报告中的任何意见或建议是否符合其特定状况。本报告版权仅为我公司所有，未经书面许可，任何机构和个人不得以任何形式翻版、复制和发布。如引用、刊发，需注明出处为瑞达期货股份有限公司研究院，且不得对本报告进行有悖原意的引用、删节和修改。

瑞达期货研究院简介

瑞达期货股份有限公司创建于1993年，目前在全国设立40多家分支机构，覆盖全国主要经济地区，是国内大型全牌照期货公司之一，是目前国内拥有分支机构多、运行规范、管理先进的专业期货经营机构。2012年12月完成股份制改制工作，并于2019年9月5日成功在深圳证券交易所挂牌上市，成为深交所期货第一股、是第二家登陆A股的期货上市公司。

研究院拥有完善的报告体系，除针对客户的个性化需要提供的投资报告和套利、套保操作方案外，还有晨会纪要、品种日评、周报、月报等策略分析报告。研究院现有特色产品有短信通、套利通、市场资金追踪、持仓分析系统、投顾策略、交易诊断系统、数据管理系统以及金尝发服务体系专供策略产品等。在创新业务方面，积极参与创新业务的前期产品研究，为创新业务培养大量专业人员，成为公司的信息数据中心、产品策略中心和人才储备中心。

瑞达期货研究院将继续往开来，向更深更广的投资领域推进，为客户的期货投资奉上贴心、专业、高效的优质服务。