

M
A
R
K
E
T

R
E
S
E
A
R
C
H

R
E
P
O
R
T

市场研报



瑞达期货
RUIDA FUTURES



金尝发



瑞达期货研究院

农产品组 红枣期货周报 2021年06月04日

联系方式：研究院微信号



金融投资专业理财
JINRONGTOUZI ZHUANYELICAI

瑞达期货王翠冰

期货从业资格证：F3030669

投资咨询从业资格证：Z0015587



关注瑞达研究院微信公众号

Follow us on WeChat

红枣

一、核心要点

1、周度数据

| 观察角度 | 名称 | 上一周 | 本周 | 涨跌 |
|------|-----------|-------|-------|-------|
| 期货 | 收盘（元/吨） | 9205 | 8830 | -375 |
| | 持仓（手） | 32255 | 37958 | +5703 |
| | 前 20 名净持仓 | -665 | +8 | +673 |
| 现货 | 红枣（元/吨） | 8800 | 8300 | -500 |

2、多空因素分析

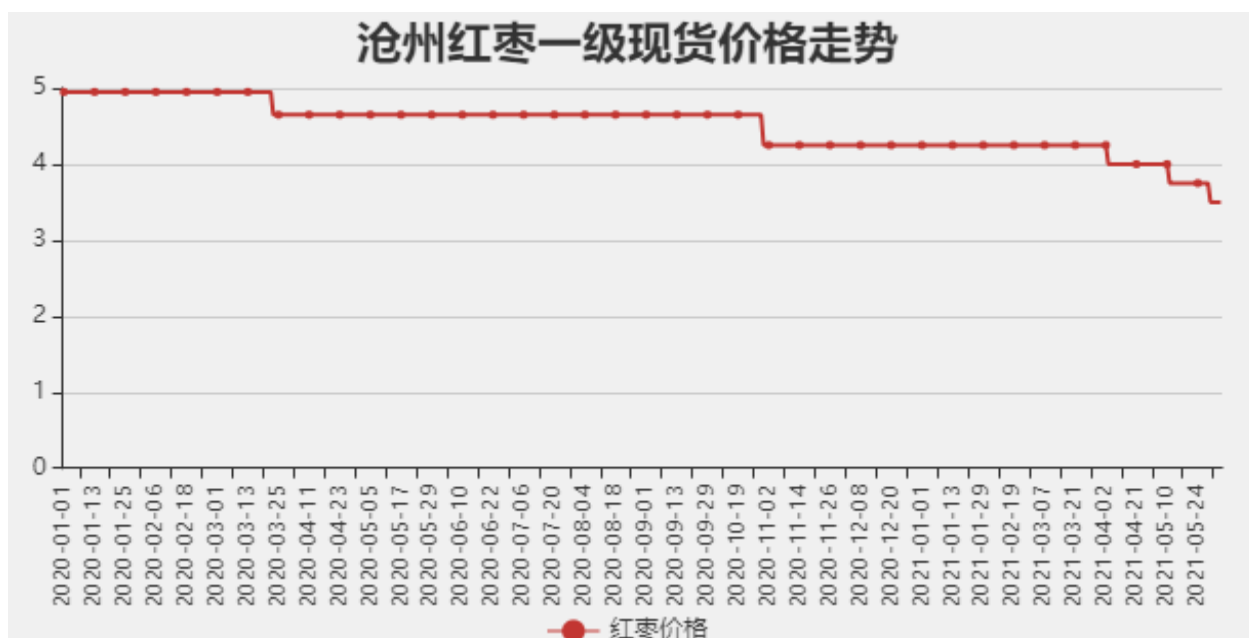
| 利多因素 | 利空因素 |
|-------------------|-------------------|
| 优质枣挺价持续，支撑红枣现货价格。 | 时令鲜果上市量增加，冲击红枣消费。 |
| | 下游终端需求淡季凸显 |

周度观点策略总结：本周红枣期货 2109 合约期价大幅下挫，周度跌幅约 4.0%。本周主销区红枣现货报价稳中下调，全国一级红枣平均价格 4.15 元/斤，河北沧州一级灰枣价格 3.50 元/斤。销区市场红枣供应仍显充足，由于红枣淡季凸显，客商采购积极性不高，多数客商按需采购为主，且有压价心理，购销仍清淡为主。此外，时令水果大量上市，也对红枣消费端造成一定的冲击。不过红枣仓单成本支撑及存储出售成本上抬，在一定程度上支撑红枣市场。操作上，CJ2109 合约建议短期在 8500-9300 元/吨区间高抛低吸。

二、周度市场数据

1、河北沧州一级灰枣现货价格

图1：河北沧州一级灰枣价格走势

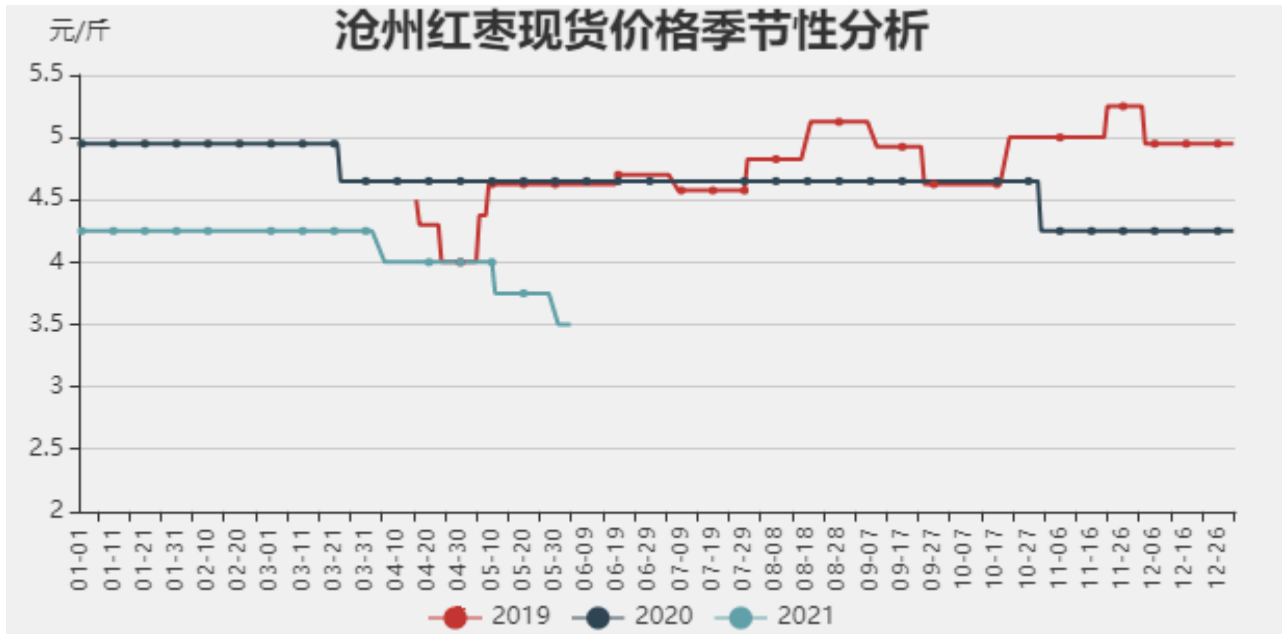


数据来源：瑞达期货研究院

截止2021年6月4日，河北沧州一级灰枣价格为3.50元/斤，较上周环比下跌0.25元/斤。

河北沧州一级灰枣现货价格季节性分析

图2：河北沧州一级灰枣价格季节性分析

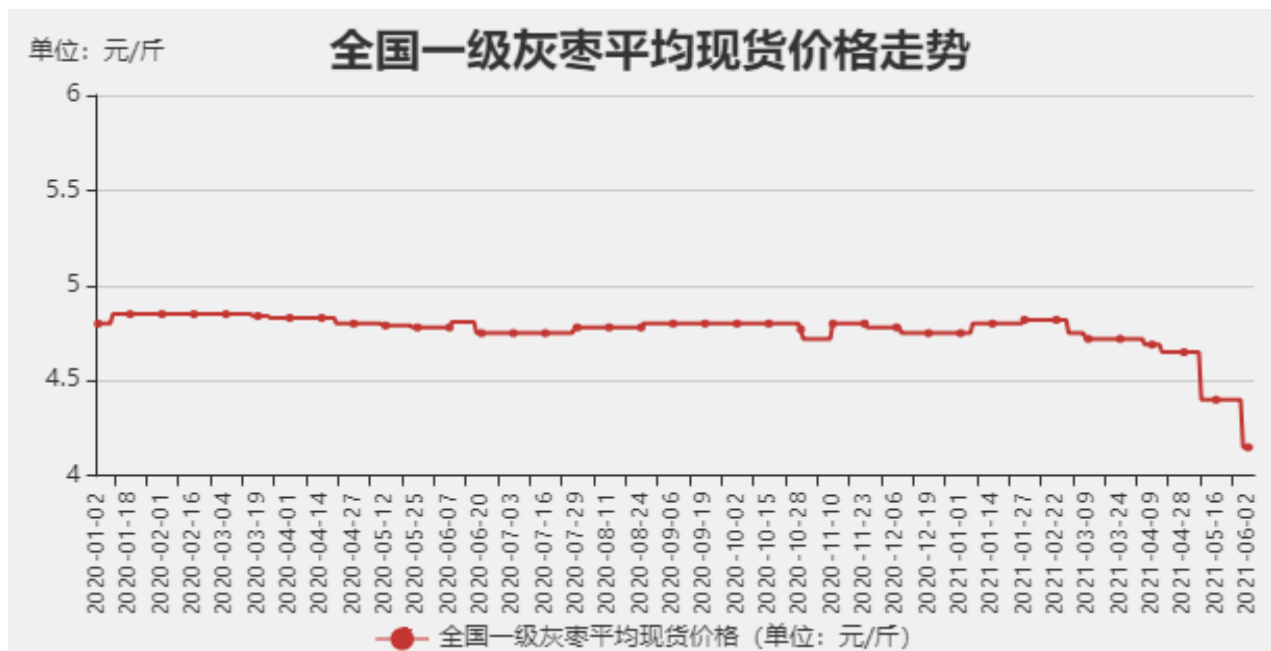


数据来源：瑞达期货研究院

截止2021年6月4日，河北沧州一级灰枣价格为3.50元/斤，处于近三年相对低位水平。

2、全国一级灰枣平均现货价格走势

图3：全国一级灰枣平均现货价格走势

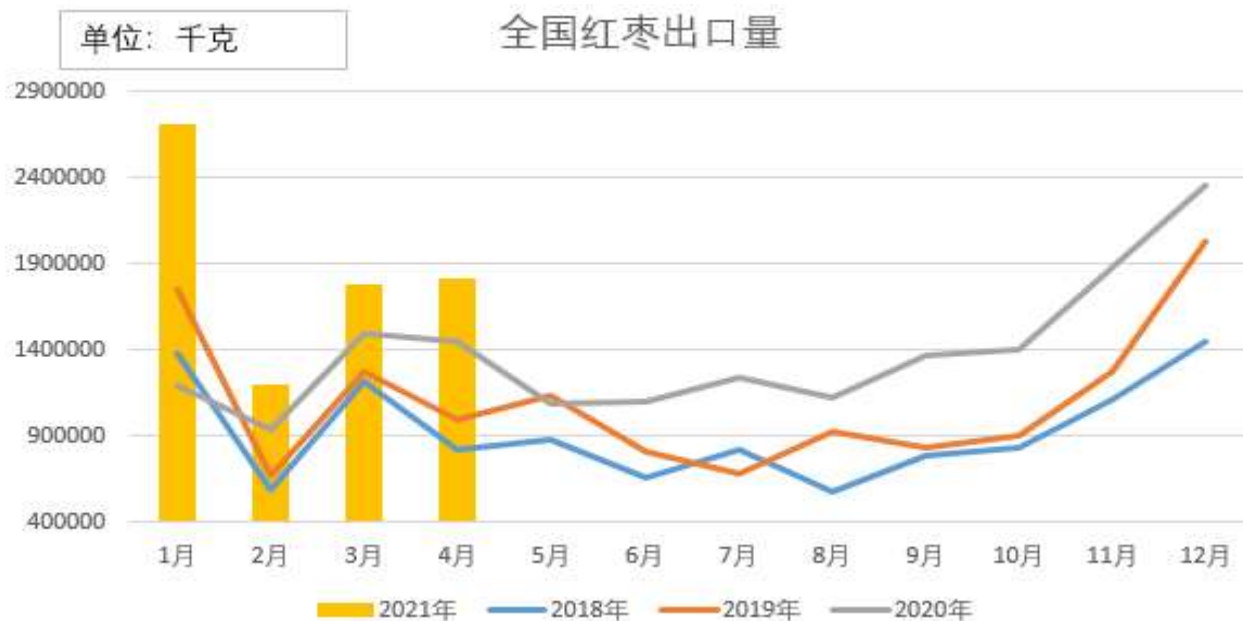


数据来源：瑞达期货研究院

截止2021年6月4日，全国一级灰枣市场平均现货价格为4.15元/斤，较上周环比下跌0.25元/斤。

3、红枣出口量走势

图4：红枣出口量走势



数据来源：天下粮仓 瑞达期货研究院

据海关总署数据显示，截止2021年4月，中国出口红枣当月1818.6吨，较上个月环比增加1.79%，同比增加25.5%。

4、红枣基差走势

图5：红枣基差走势



数据来源：瑞达研究院 Wind

截止2021年6月4日，全国红枣现货价与红枣期货2109合约的基差为-530，基差缩小。

5、郑商所红枣价差走势

图6：郑商所红枣价差走势

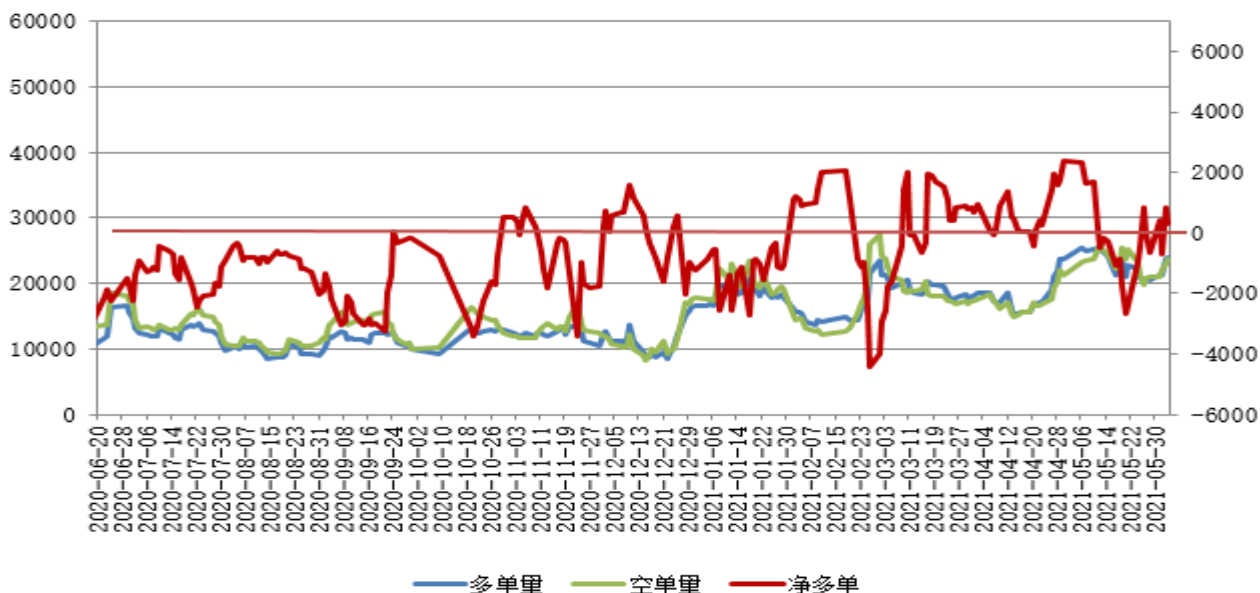


截止2021年6月4日，郑商所红枣期货2201月2109合约价差为1460元/吨，远高于去年同期水平。

6、郑州红枣期货前二十名净持仓情况分析

图7：郑州红枣期货前20名持仓情况分析

郑州红枣期货前二十名持仓分析



截止2021年6月4日，红枣期货前二十名净持仓为8手，多头持仓为23722手，空头持仓为23714手。

本报告中的信息均来源于公开可获得资料，瑞达期货股份有限公司力求准确可靠，但对这些信息的准确性及完整性不做任何保证，据此投资，责任自负。本报告不构成个人投资建议，客户应考虑本报告中的任何意见或建议是否符合其特定状况。本报告版权仅为我公司所有，未经书面许可，任何机构和个人不得以任何形式翻版、复制和发布。如引用、刊发，需注明出处为瑞达期货股份有限公司研究院，且不得对本报告进行有悖原意的引用、删节和修改。

