

# 「2023.1.6」

## 纯碱玻璃市场周报

作者：林静宜

期货投资咨询证号：Z0013465

联系电话：0595-86778969

关注我们获  
取更多资讯



业务咨询  
添加客服



# 目录

---



## 1、周度要点小结



## 2、期现市场



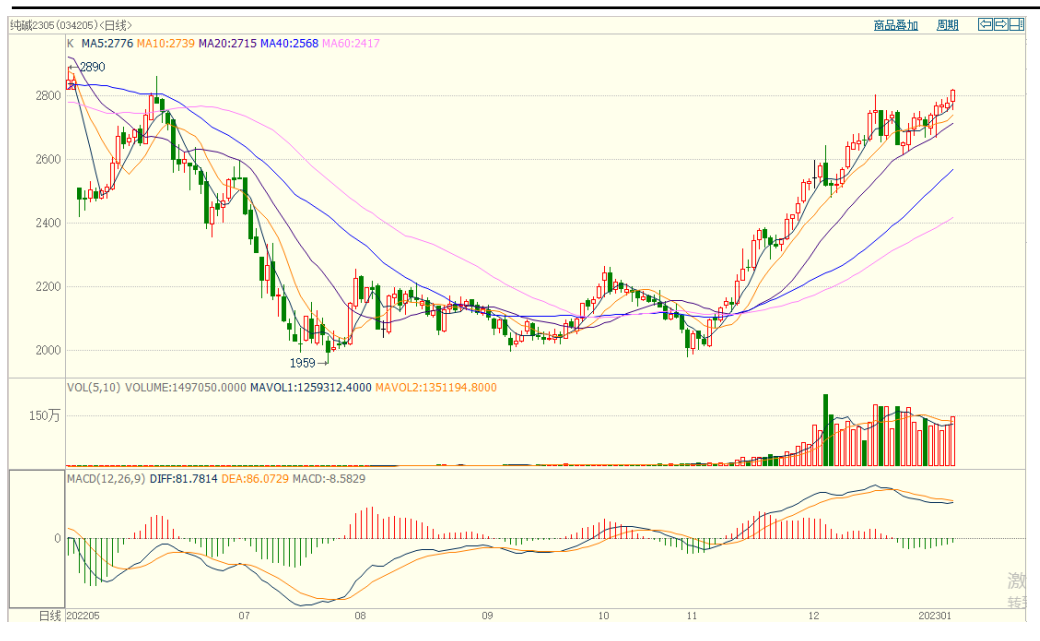
## 3、产业链分析

## 「周度要点小结」

- ◆ 本周国内纯碱市场走势稳中偏强，部分企业月初价格上调。国内浮法玻璃市场方面，华北市场成交尚可，在中下游存货以及部分期现商备货支撑下，生产企业产销率整体维持高位，去库明显，价格亦多次上调。但随着价格上涨，部分业者心态趋于观望，经销商及加工企业陆续开始放假。
- ◆ 纯碱方面，近期整体供应相对稳定，个别企业设备波动，近期已经恢复正常，短期暂无新增检修计划，整体供应预计平稳。近期企业产销尚可，但区域运输最近缓慢，运力下降，局部库存上涨。下游需求表现坚挺，刚需节前备货支撑，但部分下游备货接近尾声。贸易商出货尚可，个别地区需求一般，但货源采购紧张。受房地产利好政策推动，SA2305合约短线建议震荡偏多思路对待。
- ◆ 玻璃方面，近期无产线放水冷修或点火投产，前期降产企业恢复正常符合，日产量有所增加但力度有限。下周暂无产线放水计划，但前期点火产线即将出玻璃，因此日产量有增加的可能。临近年底，下游仍存赶工刚需，在下游存货支撑下，局部地区去库力度较大，但随着时间的推移刚需或将逐渐缩减，叠加疫情影响，库存趋势或开始转入累库。受房地产利好政策推动，FG2305合约短线建议震荡偏多思路对待。
- ◆ 交易提示：关注周四纯碱开工率、纯碱企业库存、玻璃产能利用率、玻璃企业库存数据。

## 本周纯碱期价震荡收涨，玻璃期价震荡收涨

### 郑州纯碱期货价格走势



来源：博易大师

### 郑州玻璃期货价格走势

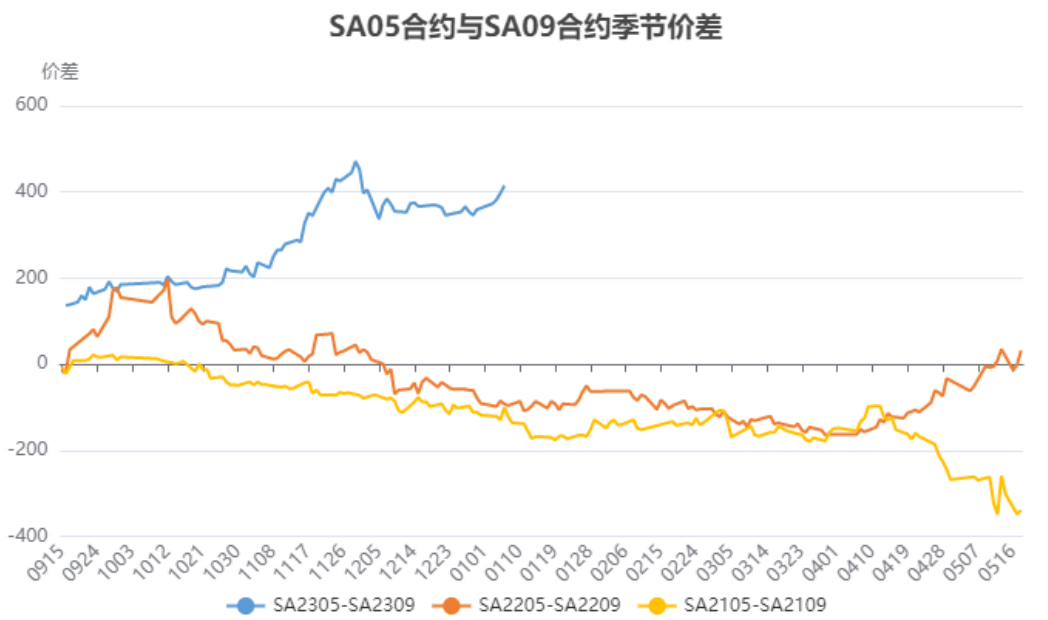


来源：博易大师

- 本周郑州纯碱主力合约期价震荡收涨，当周+2.88%；郑州玻璃主力合约震荡收涨，当周+1.93%。

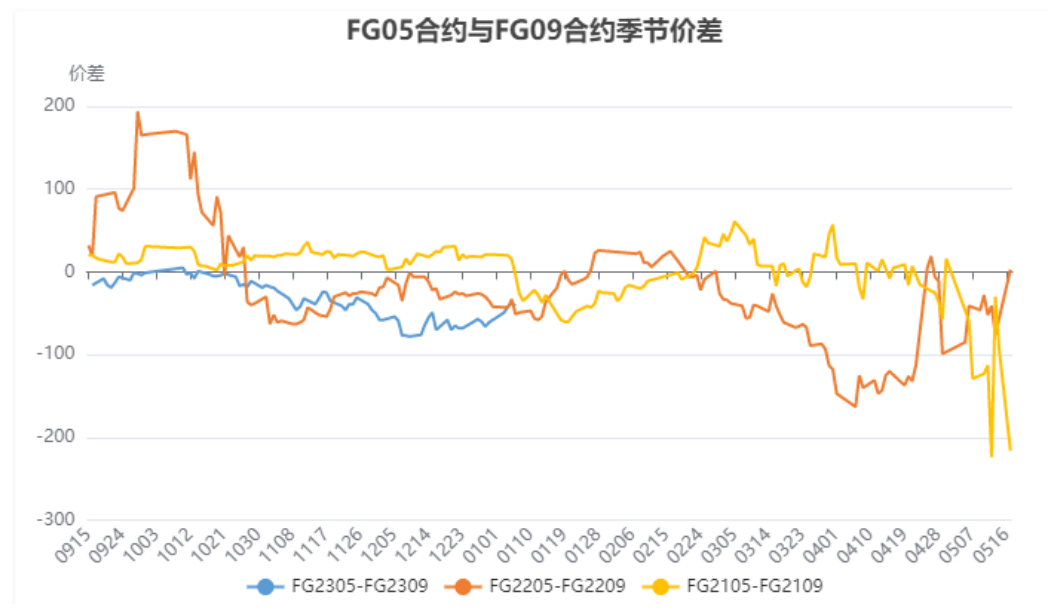
## 跨期价差

### SA5-9价差



来源：瑞达期货研究院

### FG5-9价差



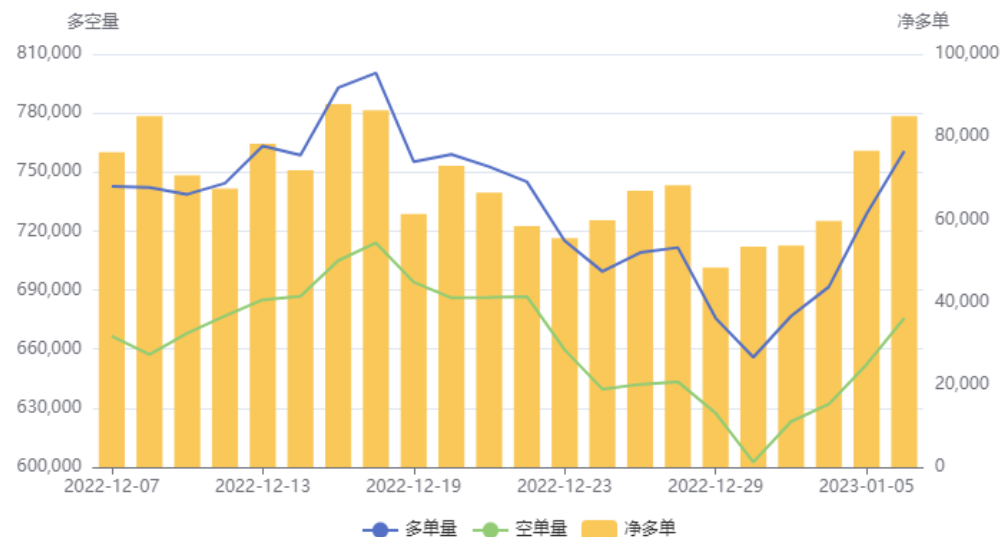
来源：瑞达期货研究院

- 截止1月6日，SA5-9价差为415；FG5-9价差为-41。

## 持仓分析

### 纯碱前20名净多单趋势变化

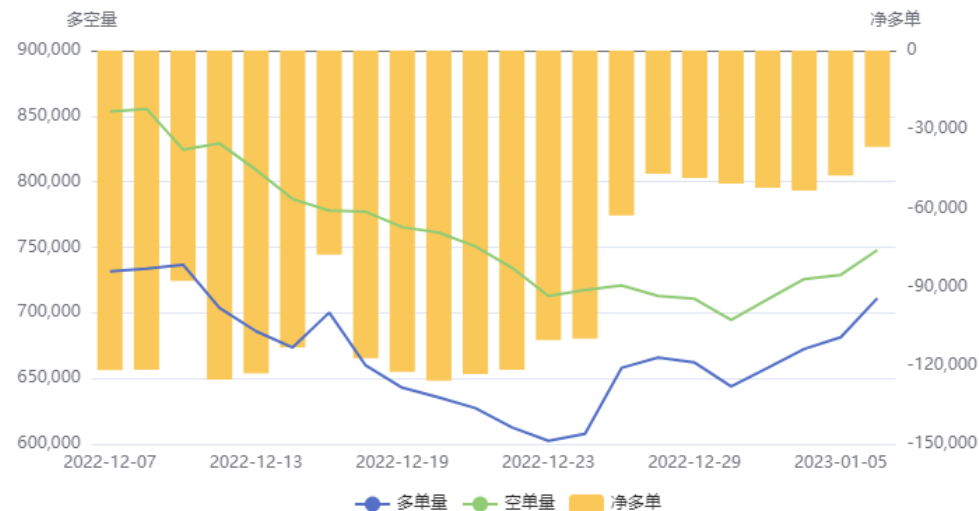
#### 纯碱(SA)前20持仓量变化



来源：瑞达期货研究院

### 玻璃前20名净多单趋势变化

#### 玻璃(FG)前20持仓量变化



来源：瑞达期货研究院

- 从前20名席位持仓情况看，本周纯碱净多增加，显示市场情绪仍较乐观；玻璃净空小幅减少，市场悲观气氛略有减弱。

## 本周纯碱现货价格上涨，基差有所走弱

国内重碱现货市场价格走势



来源: wind 瑞达期货研究院

纯碱基差走势



来源: wind 瑞达期货研究院

- 截至1月6日，华北地区重质纯碱主流价2900元/吨，较上周+50元/吨。
- 截至1月6日，纯碱基差81元/吨，较上周-61元/吨。本周基差走弱。

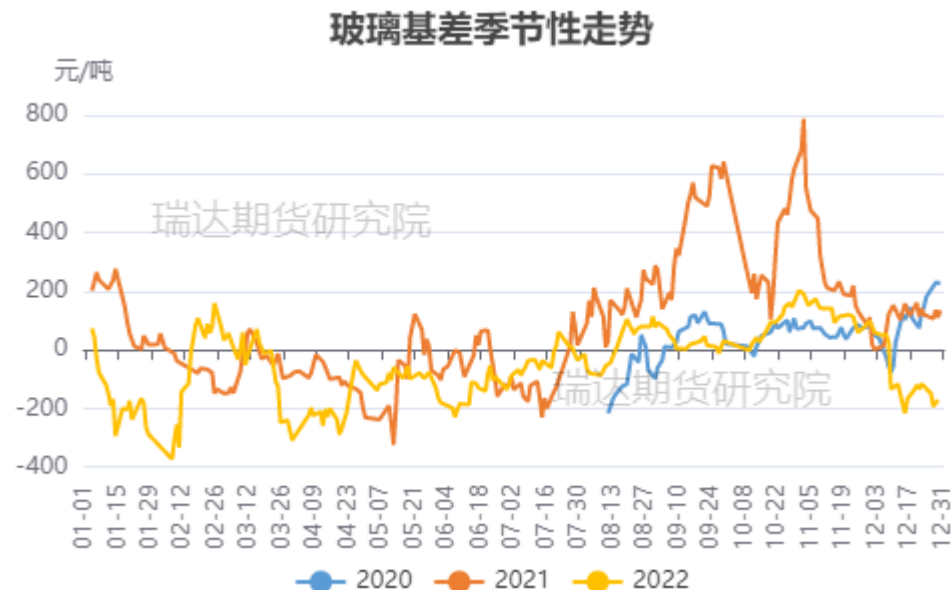
## 本周玻璃现货价格上涨

国内浮法玻璃现货价格



来源: wind 瑞达期货研究院

玻璃基差走势



来源: wind 瑞达期货研究院

- 截至1月6日, 华北沙河浮法玻璃5mm现货价1512元/吨, 较上周+32元/吨。本周沙河玻璃价格上涨。
- 截至1月6日, 玻璃基差-180元/吨, 较上周+0元/吨。本周玻璃基差持平。



## 本周纯碱玻璃价差扩大

纯碱玻璃价差

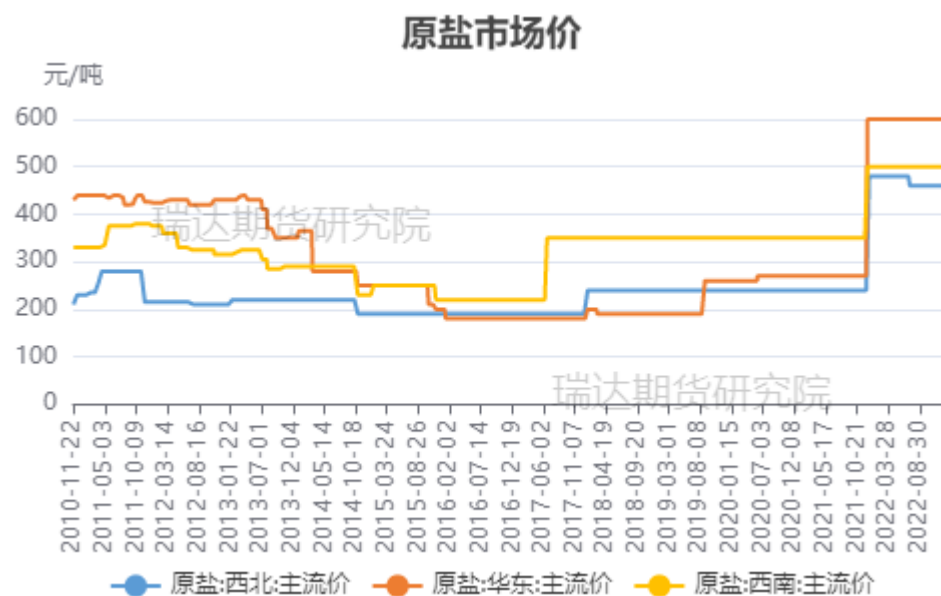


来源: wind 瑞达期货研究院

- 截至1月6日，纯碱与玻璃价差1127元/吨，较上周+47元/吨。本周两者价差扩大。

## 本周国内原盐价格持稳，合成氨价格上涨

国内原盐价格



来源: wind 瑞达期货研究院

国内合成氨价格

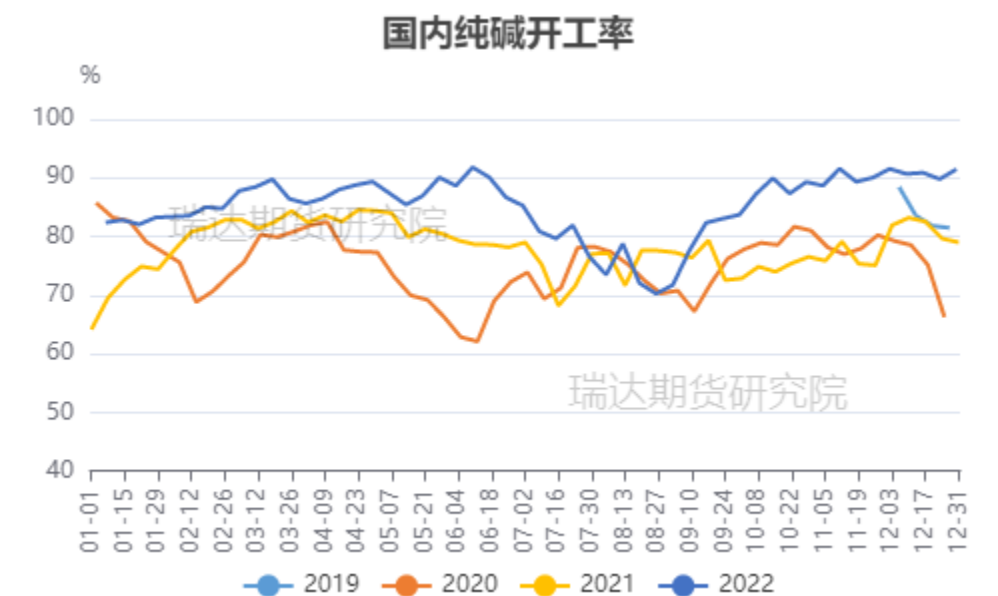


来源: wind 瑞达期货研究院

- 截至1月5日，西北地区原盐市场价460元/吨，+0；华东地区原盐市场价600元/吨，+0。本周原盐价格持稳。
- 截至1月5日，河北地区合成氨市场4217元/吨，较上周+67元/吨。本周合成氨价格上涨。

## 本周国内纯碱企业库存减少

国内纯碱装置开工率



来源：隆众资讯 瑞达期货研究院

国内纯碱企业库存

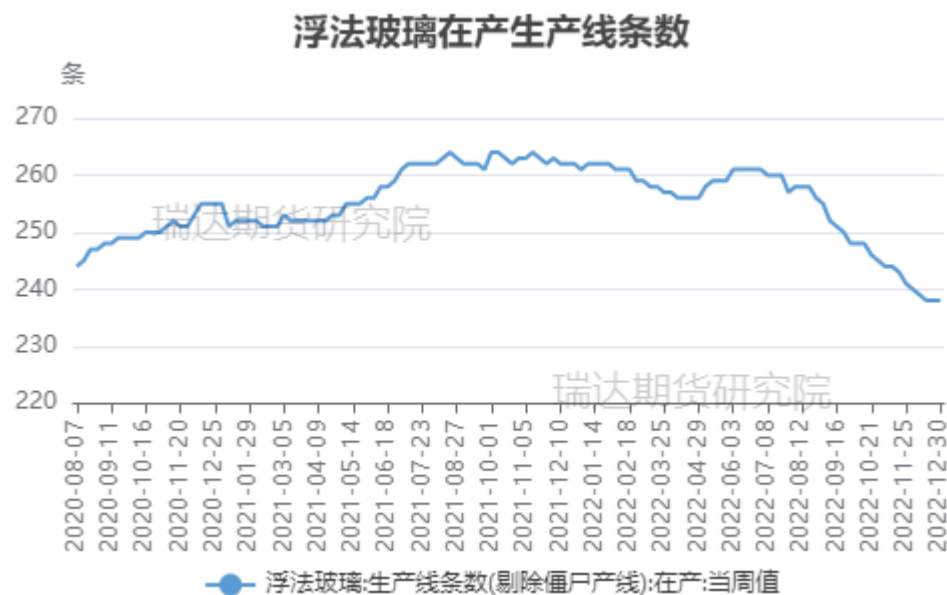


来源：隆众资讯 瑞达期货研究院

- 据隆众资讯统计，截至1月5日，纯碱厂家库存29.59万吨，环比-3.38万吨，降幅10.25%，轻重库存同比下降，其中重碱下降更加明显。

## 本周国内浮法玻璃生产线条数持平，产能利用率持平

国内浮法玻璃生产线条数



来源: wind 瑞达期货研究院

国内浮法玻璃产能利用率



来源: wind 瑞达期货研究院

- 据隆众资讯，截至1月6日当周，国内浮法玻璃生产线条数(剔除僵尸产线)在产238条，较上周+0。
- 据隆众资讯统计，截至1月5日，全国浮法玻璃日产量为15.92万吨，环比+0.25%。浮法玻璃行业开工率为78.55%，环比持平。本周无产线放水冷修或点火投产，前期降产企业恢复正常符合，日产量有所增加，但力度有限，周度产量环比仍呈下滑趋势。

## 本周国内浮法玻璃企业库存减少

国内浮法玻璃企业库存



来源：隆众资讯 瑞达期货研究院

- 据隆众资讯统计，截至1月5日，全国浮法玻璃样本企业总库存6378.9万重箱，环比-2.55%，同比+63.32%。折库存天数28.4天，较上期-0.6天。本周整体库存仍呈削减趋势，尤其华北、华中地区周度平均产销率超百，去库明显。

## 国内玻璃下游深加工订单情况和LOW-E玻璃企业开工率

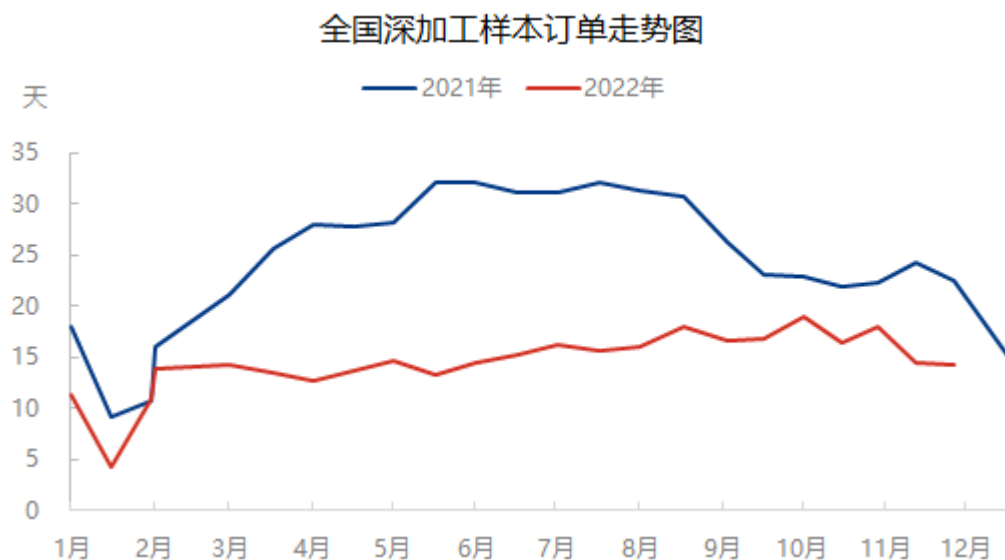
### 国内LOW-E玻璃企业开工率



来源：隆众资讯

- 据隆众资讯统计，截至1月6日当周，中国LOW-E玻璃样本企业开工率为59.17%，较上周下降0.78个百分点。
- 截至2022年12月底，深加工企业订单天数9.5天，较上期减少4.7天，环比跌幅33.1%。

### 深加工订单天数



来源：隆众资讯

## 期股联动

### 玻璃相关A股

商品玻璃相关A股									
代码	名称	涨幅↓	现价	涨跌	买价	卖价	总手	总金额	
1	600586	金晶科技	+6.54%	9.78	+0.60	9.77	9.78	85.19万	8.38亿
2	301188	力诺特玻	+5.42%	14.79	+0.76	14.78	14.79	52130	7598万
3	300093	金刚光伏	+3.70%	47.39	+1.69	47.38	47.39	62351	2.98亿
4	002623	亚玛顿	+3.13%	32.00	+0.97	31.99	32.00	13.30万	4.29亿
5	600876	洛阳玻璃	+1.96%	20.84	+0.40	20.84	20.85	60501	1.27亿
6	600207	安彩高科	+1.85%	6.62	+0.12	6.62	6.63	20.44万	1.37亿
7	603021	山东华鹏	+1.76%	6.36	+0.11	6.36	6.37	81758	5232万
8	600660	福耀玻璃	+1.47%	36.00	+0.52	36.00	36.01	11.29万	4.07亿
9	002571	德力股份	+1.07%	6.62	+0.07	6.62	6.63	47946	3194万
10	002163	海南发展	+0.69%	11.65	+0.08	11.64	11.65	10.59万	1.24亿
11	603077	和邦生物	+0.66%	3.06	+0.02	3.05	3.06	70.91万	2.17亿
12	300088	长信科技	+0.33%	6.13	+0.02	6.13	6.14	25.71万	1.58亿
13	002613	北玻股份	+0.21%	4.70	+0.01	4.70	4.71	15.82万	7500万
14	600819	耀皮玻璃	+0.21%	4.73	+0.01	4.73	4.74	27994	1332万
15	300160	秀强股份	+0.00%	6.51	+0.00	6.51	6.52	90002	5912万
16	000012	南玻A	+0.00%	6.85	+0.00	6.85	6.86	31.18万	2.15亿
17	600529	山东药玻	-0.37%	27.00	-0.10	27.00	27.01	56430	1.52亿
18	601636	旗滨集团	-0.58%	11.94	-0.07	11.94	11.95	24.10万	2.89亿
19	600552	凯盛科技	-0.61%	9.70	-0.06	9.70	9.71	11.43万	1.12亿

### 特种玻璃相关A股

商品特种玻璃相关A股									
代码	名称	涨幅↓	现价	涨跌	买价	卖价	总手	总金额	
1	600586	金晶科技	+6.54%	9.78	+0.60	9.77	9.78	85.19万	8.38亿
2	300629	新劲刚	+2.13%	27.30	+0.57	27.30	27.31	41869	1.14亿
3	600876	洛阳玻璃	+1.96%	20.84	+0.40	20.84	20.85	60501	1.27亿
4	600207	安彩高科	+1.85%	6.62	+0.12	6.62	6.63	20.44万	1.37亿
5	600660	福耀玻璃	+1.47%	36.00	+0.52	36.00	36.01	11.29万	4.07亿
6	002163	海南发展	+0.69%	11.65	+0.08	11.64	11.65	10.59万	1.24亿
7	002613	北玻股份	+0.21%	4.70	+0.01	4.70	4.71	15.82万	7500万
8	600819	耀皮玻璃	+0.21%	4.73	+0.01	4.73	4.74	27994	1332万
9	300160	秀强股份	+0.00%	6.51	+0.00	6.51	6.52	90002	5912万
10	000012	南玻A	+0.00%	6.85	+0.00	6.85	6.86	31.18万	2.15亿
11	002375	亚厦股份	-0.22%	4.52	-0.01	4.51	4.52	63207	2869万
12	002201	正威新材	-0.84%	12.92	-0.11	12.92	12.93	53343	6949万

来源：同花顺 瑞达期货研究院

## 免责声明

本报告中的信息均来源于公开可获得资料，瑞达期货股份有限公司力求准确可靠，但对这些信息的准确性及完整性不做任何保证，据此投资，责任自负。本报告不构成个人投资建议，客户应考虑本报告中的任何意见或建议是否符合其特定状况。本报告版权仅为我公司所有，未经书面许可，任何机构和个人不得以任何形式翻版、复制和发布。如引用、刊发，需注明出处为瑞达期货股份有限公司研究院，且不得对本报告进行有悖原意的引用、删节和修改。

### 瑞达期货研究院简介

瑞达期货股份有限公司创建于1993年，目前在全国设立40多家分支机构，覆盖全国主要经济地区，是国内大型全牌照期货公司之一，是目前国内拥有分支机构多、运行规范、管理先进的专业期货经营机构。2012年12月完成股份制改制工作，并于2019年9月5日成功在深圳证券交易所挂牌上市，成为深交所期货第一股、是第二家登陆A股的期货上市公司。

研究院拥有完善的报告体系，除针对客户的个性化需要提供的投资报告和套利、套保操作方案外，还有晨会纪要、品种日评、周报、月报等策略分析报告。研究院现有特色产品有短信通、套利通、市场资金追踪、持仓分析系统、投顾策略、交易诊断系统、数据管理系统以及金尝发服务体系专供策略产品等。在创新业务方面，积极参与创新业务的前期产品研究，为创新业务培养大量专业人员，成为公司的信息数据中心、产品策略中心和人才储备中心。

瑞达期货研究院将继续往开来，向更深更广的投资领域推进，为客户的期货投资奉上贴心、专业、高效的优质服务。