

「2024.08.16」

苹果市场周报

节日效应支撑，短期宽幅震荡可能

研究员：

许方莉 期货从业资格证号 F3073708

期货投资咨询从业证书号 Z0017638

关注 微信服
务 号



业务咨询
添加 客服



「周度要点小结」

- 行情回顾：本周苹果期货2410合约价格下跌，周度跌幅1.68%。

行情展望：主产区库存富士交易不快，果农对低价接受度有所增加。据Mysteel统计，截至2024年8月15日，全国主产区苹果冷库库存量为68.11万吨，较上周减少6.76万吨。山东产区库容比为11.01%，较上周减少0.61%；陕西产区库容比为4.57%，较上周减少1.06%。山东产区主流成交依旧围绕电商及线上渠道进行，去库依旧缓慢，但冷库及客商出货积极性提高。陕西主产区早熟嘎啦红货较难大量组织以及价格偏高影响，库存富士问货、调货客商增多，带动走货速度略有加快。另外中秋节日将至，节日效应将逐渐显现，对价格有所支撑，预计后市苹果期价震荡运行。

- 策略建议：操作上，建议苹果期货2410合约短期观望。

- 未来交易提示：

1、去库率 2、消费

目录



1、周度要点小结



2、期现市场



3、产业情况及期权

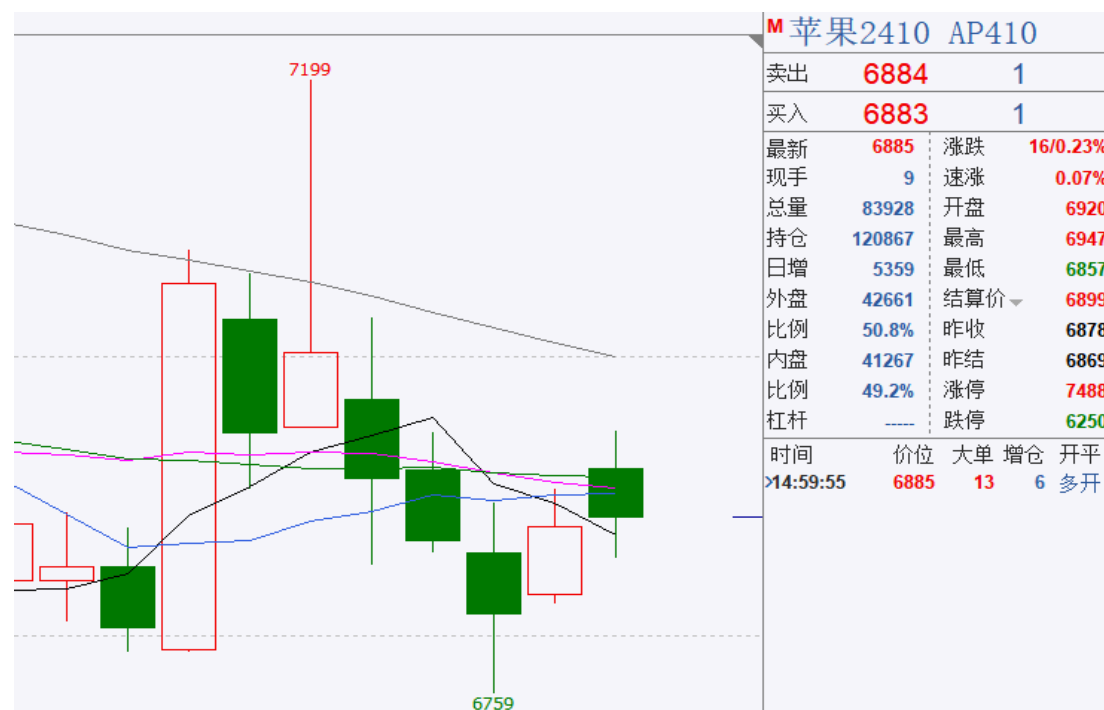


4、期股关联

「期货市场情况」

本周苹果期货价格走势

图、苹果主力合约价格走势



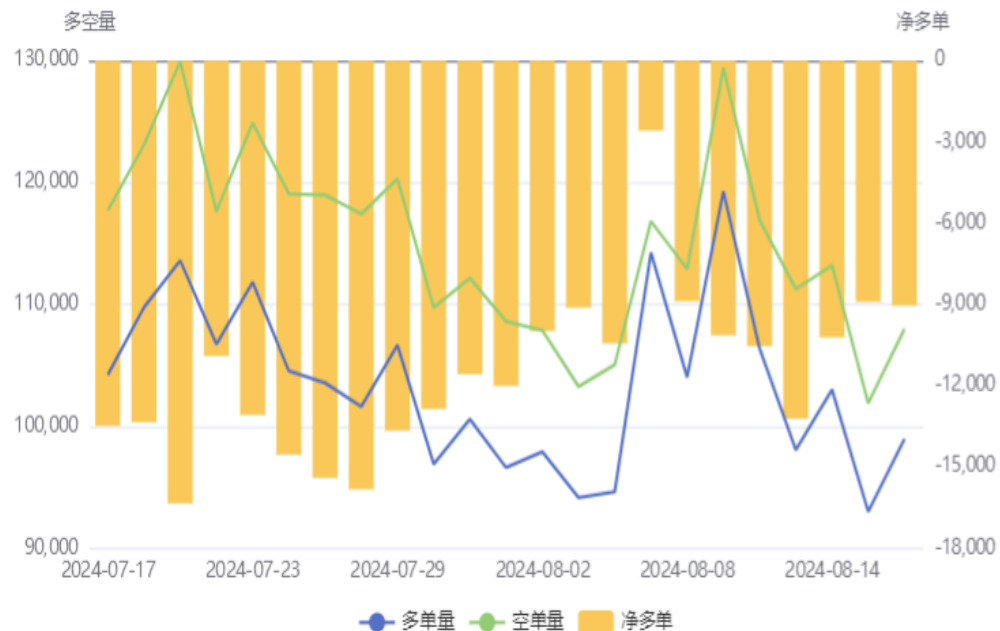
来源：郑商所 瑞达期货研究院

本周苹果期货2410合约价格下跌，周度跌幅1.68%。

本周苹果期货前二十名持仓及仓单情况

图、苹果期货前二十名持仓情况

苹果(AP)前20持仓量变化



来源：郑商所 瑞达期货研究院

图、苹果期货仓单情况

郑商所苹果仓单及有效预报



来源：郑商所 瑞达期货研究院

截止本周，苹果期货前二十名净持仓为-9045手。苹果期货仓单数量为0张。

本周苹果现货价格走势

图、山东栖霞80#一二级苹果现货价格季节性走势



来源：中果网、瑞达期货研究院

图、主产区苹果现货价格走势

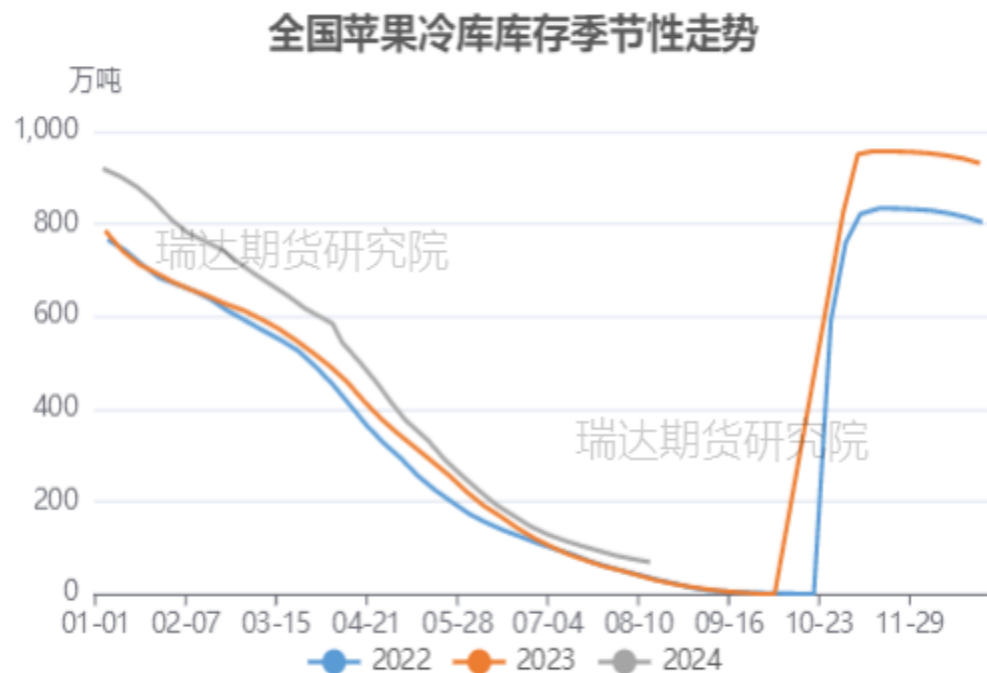


来源：中果网、瑞达期货研究院

截止2024年8月16日，山东烟台栖霞纸袋红富士80#以上一二级果农货主流价格在3.5元/斤；山东沂源纸袋75#以上富士苹果价格为1.25元/斤。

供应端——2023产季度冷库情况

图、全国苹果冷库库存季节性分析



来源：我的农产品网 瑞达期货研究院

图、主产区冷库库容比



来源：我的农产品网、 瑞达期货研究院

据Mysteel统计，截至2024年8月15日，全国主产区苹果冷库库存量为68.11万吨，较上周减少6.76万吨。山东产区库容比为11.01%，较上周减少0.61%；陕西产区库容比为4.57%，较上周减少1.06%。

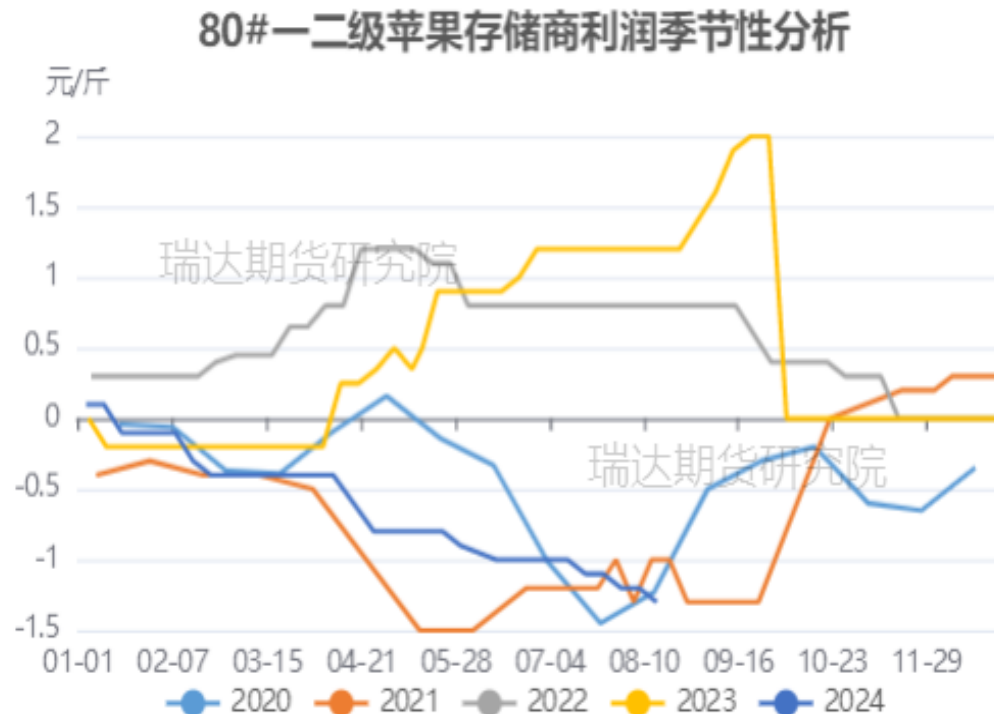
需求端——苹果批发市场到货量

图、苹果批发市场-广东主要批发市场到车辆



来源：我的农产品网、 瑞达期货研究院

图、80#一二级富士存储商利润走势



来源：我的农产品网、 瑞达期货研究院

截止8月15日，广东主要苹果批发市场早间日均到车量一般。80#一二级苹果储存商利润为-1.3元/斤。

需求端——全品种、富士苹果平均批发价格走势

图、全品种苹果及富士苹果批发价格

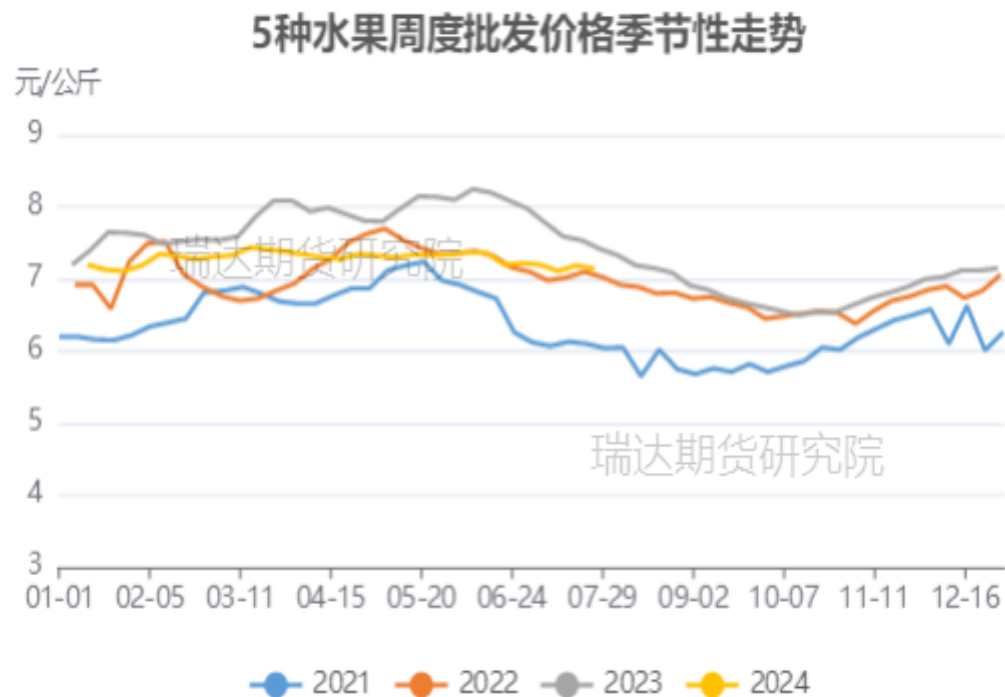


来源: wind 瑞达期货研究院

截止2024年8月9日，全品种苹果批发价格为9.25元/公斤，较上周环比上调0.07元/公斤；富士苹果批发价格为8.29元/公斤，较上周环比下调0.03元/公斤。

需求端——各类水果批发价

图、5种水果批发价格走势（富士、香蕉、葡萄、鸭梨和西瓜）



来源： 瑞达期货研究院

截止2024年8月9日，5种水果周度批发均价为7.31元/公斤，环比上调0.08元/公斤（包括富士苹果、香蕉、葡萄、鸭梨和西瓜）。

需求端——36个城市富士苹果零售价

图、36个城市富士苹果零售价格走势



来源: wind 瑞达期货研究院

截止2024年6月, 36个城市苹果零售价格为6.50元/斤, 较上个月环比下调0.21元/斤。

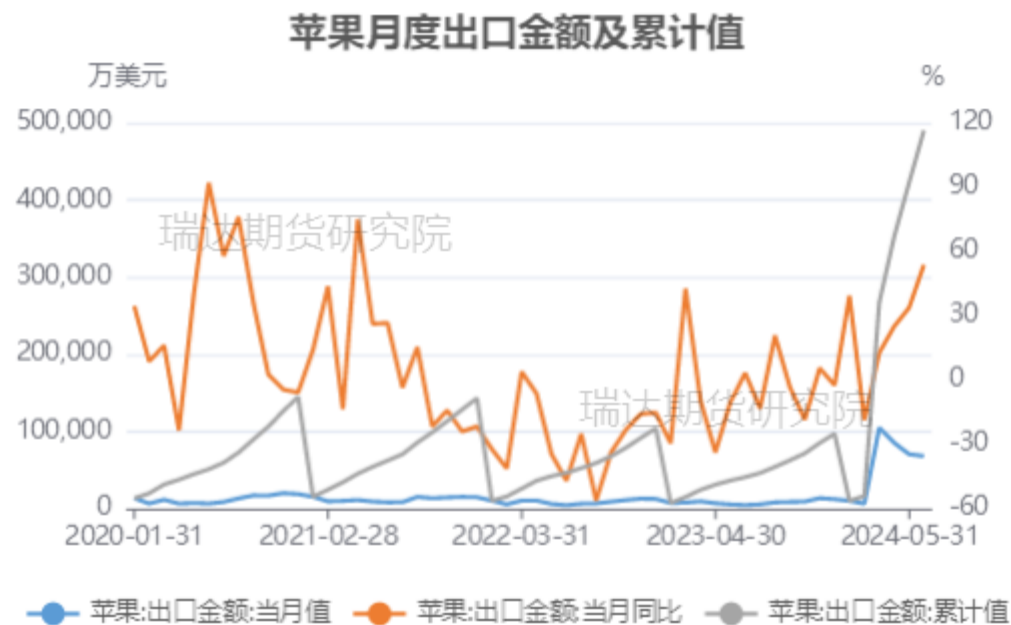
需求端——苹果出口数量

图、苹果出口量季节性情况



来源：海关总署 瑞达期货研究院

图、苹果出口金额走势

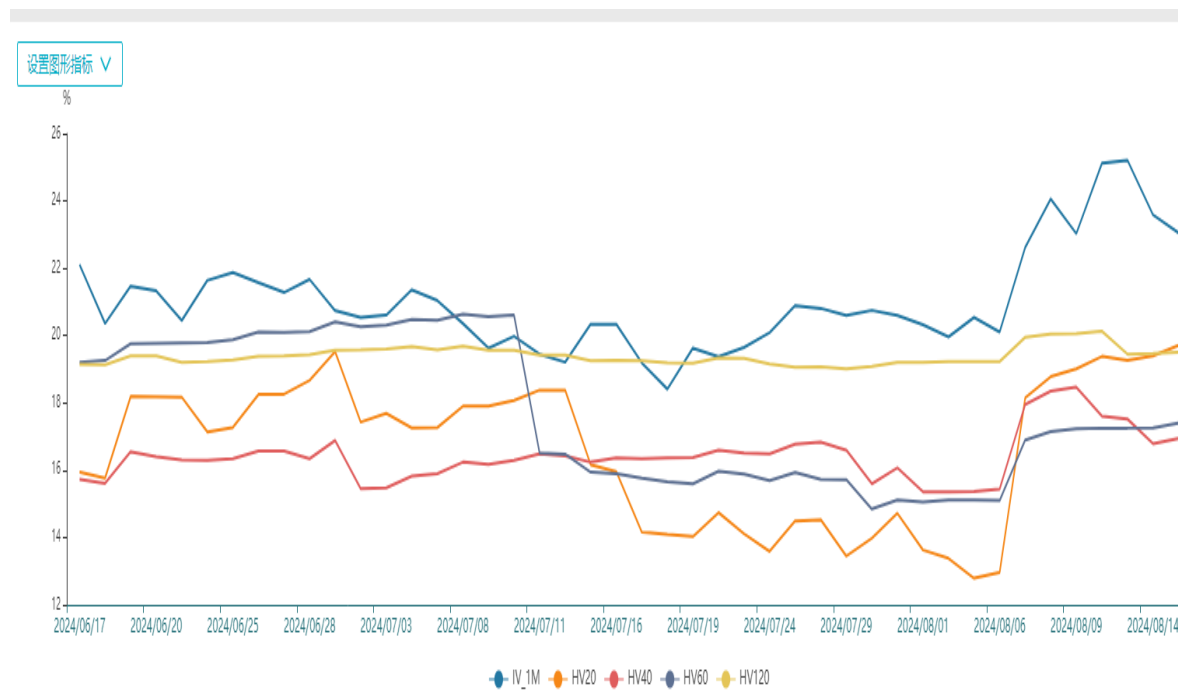


来源：海关总署、瑞达期货研究院

海关总署数据显示，2024年6月我国鲜苹果合计出口约6.02万吨（60217570千克），出口金额67955138美元，出口均价1128.82美元/吨。出口量较5月份环比减幅0.91%，较2023年6月同期增幅88.71%。

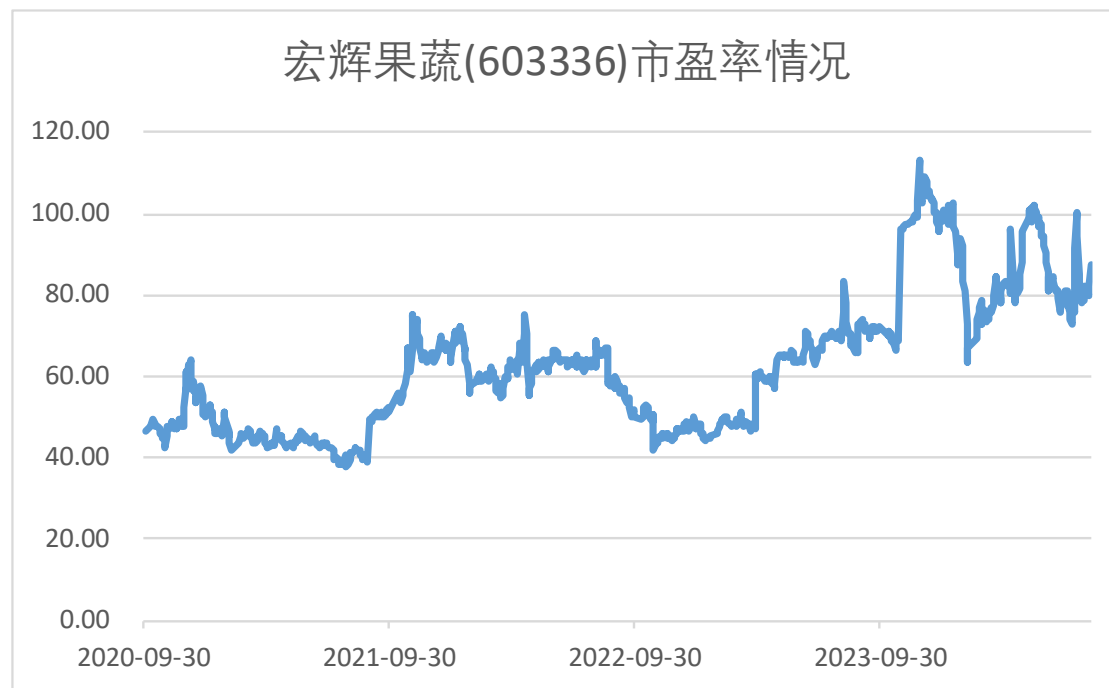
期权市场——本周苹果平值期权隐含波率

图、苹果期权隐含波动率



股市--宏辉果蔬

图、宏辉果蔬市盈率



来源： 瑞达期货研究院

免责声明

本报告中的信息均来源于公开可获得资料，瑞达期货股份有限公司力求准确可靠，但对这些信息的准确性及完整性不做任何保证，据此投资，责任自负。本报告不构成个人投资建议，客户应考虑本报告中的任何意见或建议是否符合其特定状况。本报告版权仅为我公司所有，未经书面许可，任何机构和个人不得以任何形式翻版、复制和发布。如引用、刊发，需注明出处为瑞达期货股份有限公司研究院，且不得对本报告进行有悖原意的引用、删节和修改。

瑞达期货研究院简介

瑞达期货股份有限公司创建于1993年，目前在全国设立40多家分支机构，覆盖全国主要经济地区，是国内大型全牌照期货公司之一，是目前国内拥有分支机构多、运行规范、管理先进的专业期货经营机构。2012年12月完成股份制改制工作，并于2019年9月5日成功在深圳证券交易所挂牌上市，成为深交所期货第一股、是第二家登陆A股的期货上市公司。

研究院拥有完善的报告体系，除针对客户的个性化需要提供的投资报告和套利、套保操作方案外，还有晨会纪要、品种日评、周报、月报等策略分析报告。研究院现有特色产品有短信通、套利通、市场资金追踪、持仓分析系统、投顾策略、交易诊断系统、数据管理系统以及金尝发服务体系专供策略产品等。在创新业务方面，积极参与创新业务的前期产品研究，为创新业务培养大量专业人员，成为公司的信息数据中心、产品策略中心和人才储备中心。

瑞达期货研究院将继续往开来，向更深更广的投资领域推进，为客户的期货投资奉上贴心、专业、高效的优质服务。