

M
A
R
K
E
T

R
E
S
E
A
R
C
H

R
E
P
O
R
T

市场研报



瑞达期货
RUIDA FUTURES



金尝发



瑞达期货研究院

农产品组 苹果期货周报 2020年6月24日

联系方式：研究院微信号



邮箱: rdyj@rdqh.com



关注瑞达研究院微信公众号

Follow us on WeChat

苹果

一、核心要点

1、周度数据

观察角度	名称	上一周	本周	涨跌
期货	收盘（元/吨）	8062	7895	-167
	持仓（万手）	11.2	10.8	-0.4
	前20名净空持仓	4554	3983	-571
现货	苹果（元/吨）	7400	7400	0

2、多空因素分析

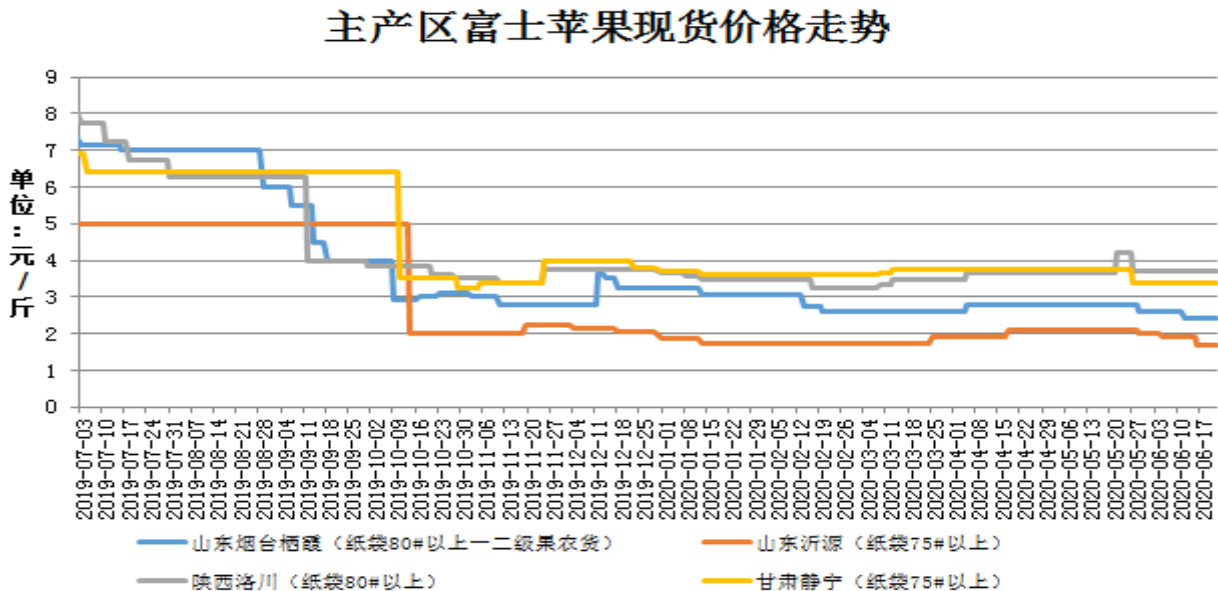
利多因素	利空因素
冷产区出售模式创新，比如批发市场直接对应商超，电商等。	全国苹果冷库库存仍高于平常年水平。
	时令新果大量上市，且价格具有优势，苹果消费受一定程度的削弱。
	冷库苹果质量出现下滑，利空于苹果价格。

周度观点策略总结: 本周苹果期货 2010 合约价格延续跌势, 周度跌幅超 2.0%, 主要因时令鲜果大量上市, 且价格相对低廉, 对苹果需求支撑一定冲击。后市展望: 国内苹果现货价格持稳为主, 目前冷库苹果去库节奏仍相对缓慢, 冷库压力骤增, 尤其是山东地区库存压力较为明显, 且山东苹果产区交易清淡, 走货不佳, 加之端午节客商备货热度不及预期, 后市苹果需求延续减弱。有货储户及农户售货意向增强, 且出现让价出售现象颇多。此外, 各类瓜果上市量较大, 库内苹果不占优势, 预计后市苹果价格继续弱势运行。操作上, 建议苹果 2010 合约短期逢高抛空思路对待。

二、周度市场数据

1、本周富士主产区价格稳中下调

图1: 富士苹果主产区苹果现货价格走势



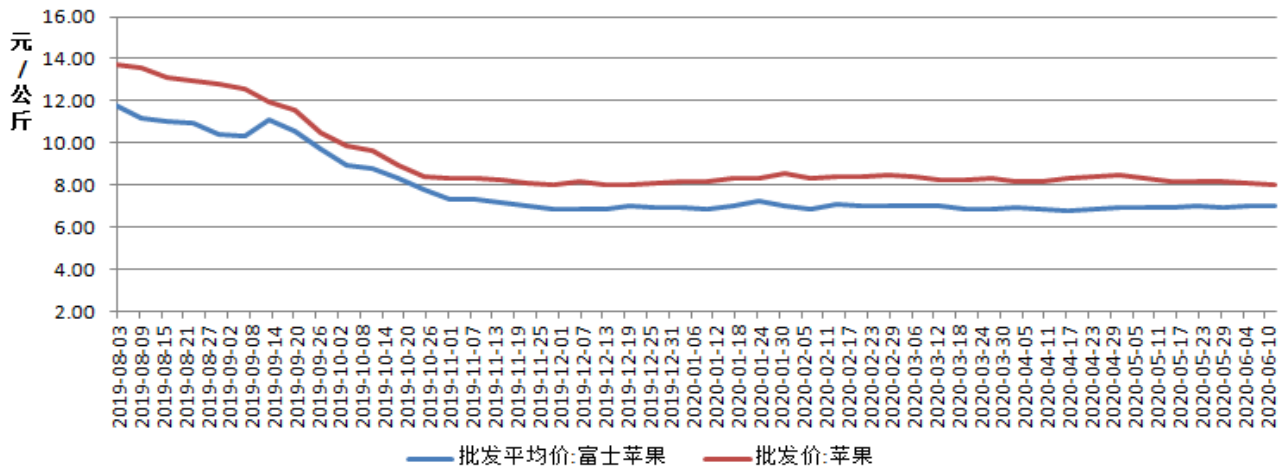
数据来源: 中果网 瑞达研究院

截止2020年6月24日, 山东烟台栖霞纸袋红富士80#以上一二级果农货主流价格在2.20元/斤; 山东沂源纸袋75#以上富士苹果价格为1.7元/斤; 陕西洛川纸袋80#以上纸袋富士价格为3.40元/斤, 产区现货价格稳中下跌。

2、苹果批发市场价格走势

图2: 苹果批发价格走势

全国富士与全品种苹果批发均价走势图



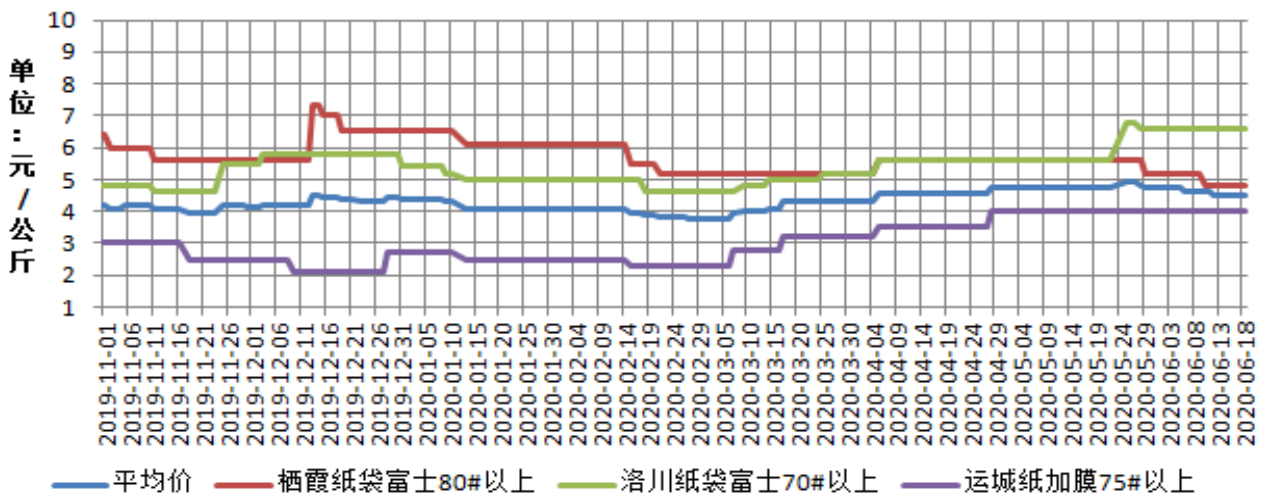
数据来源：布瑞克 瑞达研究院

截止2020年6月19日，全品种苹果批发价格为8.13元/公斤，较上周上涨0.13元/公斤；富士苹果批发价格为7.15元/公斤，较上周上涨0.10元/公斤。

3、主产区苹果收购价格走势

图3：主产区苹果收购价格

主产区苹果收购价格走势



数据来源：布瑞克 瑞达研究院

截止2020年6月24日，全国苹果平均收购价格为4.53元/公斤，其中山东栖霞80#以上富士收购价格4.80元/公斤；陕西洛川纸袋70#以上收购价格为6.6元/公斤；山西运城纸加膜富士苹果收购价格为4.0元/公斤，主产区富士苹果收购价格较上周持稳为主。

4、郑商所苹果期货资金持仓量减弱

图4：郑商所苹果期货指数持仓额变化

期货指数持仓额及变化



数据来源：WIND

截止2020年6月24日，苹果市场总持仓额为1,255,228.55万元，较上一交易日总持仓额1,265,955.61万元减少10,727.06万元。

图5：郑商所苹果期货主力2101合约资金情况

主力合约持仓额及变化



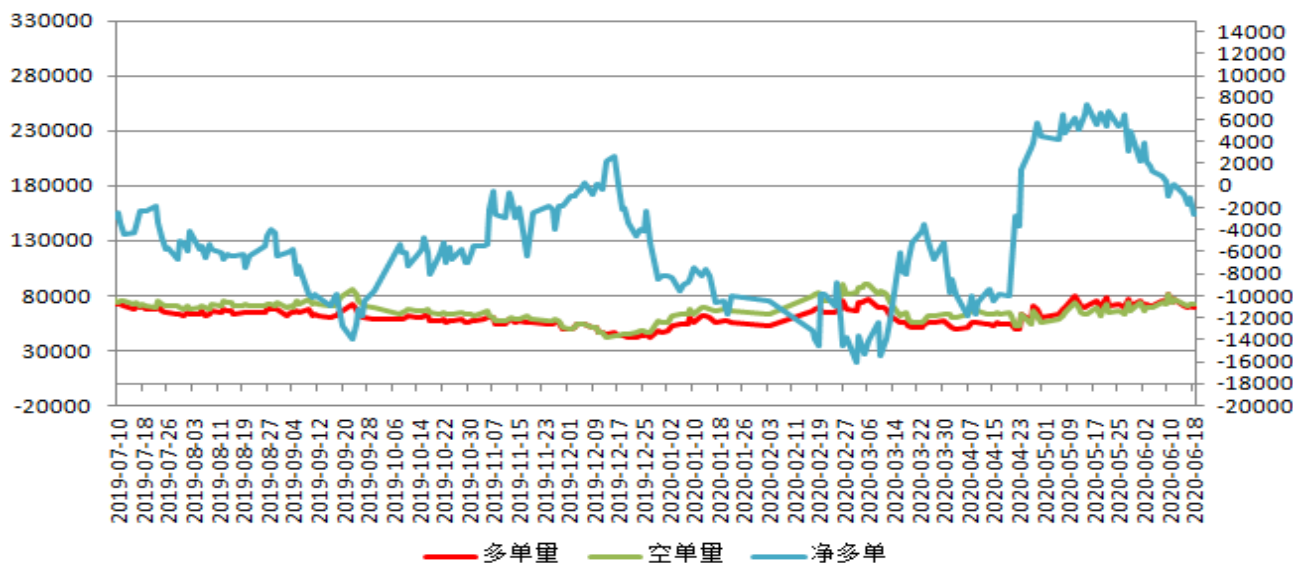
数据来源：WIND

截至2020年6月24日，苹果主力合约AP010持仓额为862,361.05万元，较上一交易日总持仓额871,628.66万元减少9,267.61万元。

5、苹果期货前二十名持仓情况

图6：苹果期货前二十名持仓情况

AP前二十名持仓走势图



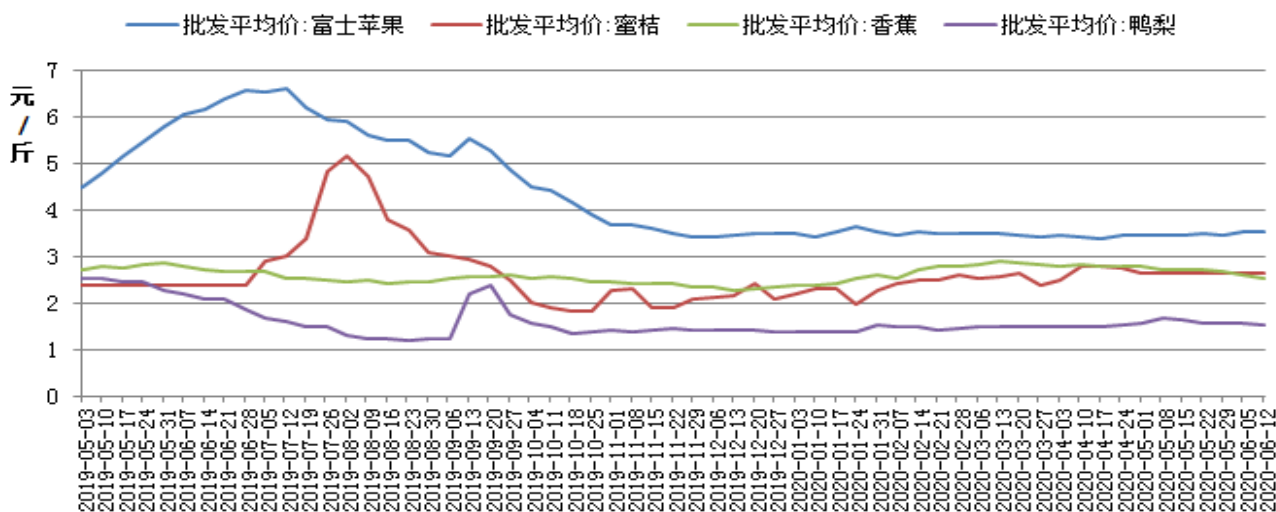
数据来源：郑商所 瑞达研究院

截止2020年6月24日，苹果期货前二十名净空持仓为3983手；多头持仓81422手，空头持仓85405手。

6、替代品水果价格涨跌互现

图7：苹果与其他替代品价格走势情况

苹果与其他替代品价格走势

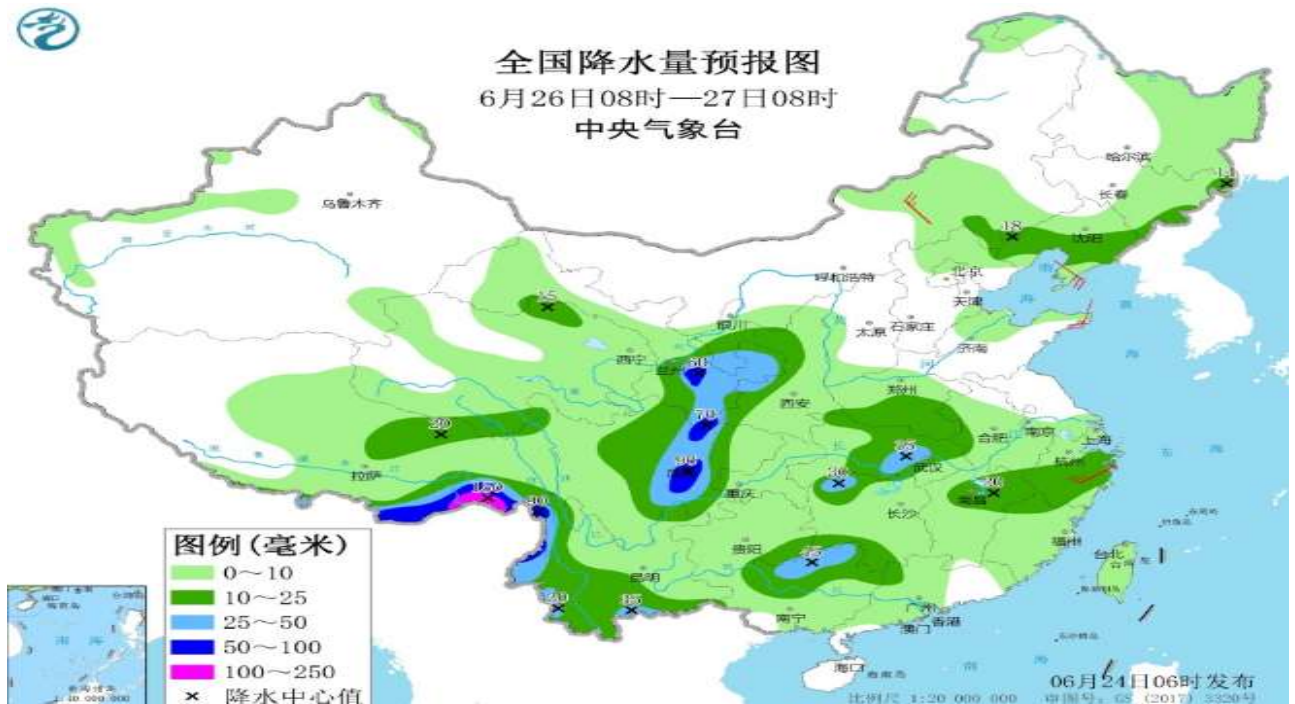


数据来源：瑞达研究院 wind

截止6月19日，富士苹果批发平均价格为3.575元/斤，较上周上涨0.05元/斤；蜜桔批发平均价格为2.65元/斤，较上周持平；香蕉批发平均价格为2.445元/斤，较上周下跌0.10元/斤；鸭梨批发平均价格为1.53元/斤，较上周持平。

7、苹果产区天气预报

图8：国内产区降雨量预报



数据来源：中国气象局

未来一周，西南地区东部、江汉、黄淮南部、江淮、江南北部和西部及华南西北部等地累计降雨量有50~120毫米，其中江淮、江南北部和西部、贵州中部、广西北部等地的部分地区有150~200毫米，局地可超过300毫米。

免责声明

本报告中的信息均来源于公开可获得资料，瑞达期货股份有限公司力求准确可靠，但对这些信息的准确性及完整性不做任何保证，据此投资，责任自负。本报告不构成个人投资建议，客户应考虑本报告中的任何意见或建议是否符合其特定状况。本报告版权仅为我公司所有，未经书面许可，任何机构和个人不得以任何形式翻版、复制和发布。如引用、刊发，需注明出处为瑞达期货股份有限公司研究院，且不得对本报告进行有悖原意的引用、删节和修改。

