

M  
A  
R  
K  
E  
T  
  
R  
E  
S  
E  
A  
R  
C  
H  
  
R  
E  
P  
O  
R  
T

# 市场研报



瑞达期货  
RUIDA FUTURES



金尝发



瑞达期货研究院

化工 纯碱玻璃期货周报 2020年6月24日



关注瑞达研究院微信公众号

Follow us on WeChat

## 纯碱玻璃

### 一、核心要点

#### 1、周度数据

观察角度	纯碱	上一周	本周	涨跌
期货	收盘 (元/吨)	1440	1401	-39
	持仓 (手)	74033	85340	+11307
	前 20 名净持仓	-14725	-13803	+922
现货	沙河现货 (元/吨)	1200	1200	0
	基差 (元/吨)	-240	-201	+39

观察角度	玻璃	上一周	本周	涨跌
期货	收盘 (元/吨)	1451	1484	+ 33
	持仓 (手)	212904	270880	+57976
	前 20 名净持仓	32836	29598	-3238
现货	沙河现货 (元/吨)	1389	1389	+0
	基差 (元/吨)	-62	-95	-33

## 2、多空因素分析

### 纯碱:

利多因素	利空因素
纯碱库存持续下降	纯碱库存仍居高位
重碱需求回升	轻碱需求低迷
	装置负荷提升

**周度观点策略总结:** 国内纯碱市场走势暂稳, 需求变化不大, 市场涨价情绪下, 整体氛围向好。供应端, 近期装置逐渐提升负荷, 且新增检修企业少, 开工率明显回升, 产量增加。库存保持下降, 但仍明显高于去年同期水平, 且样本企业库存天数依然较高。下游需求方面, 整体变化不大, 相对持稳运行, 个别领域有所改观, 但用量依旧不如以往, 短期预计以震荡整理为主。盘面上, SA2009 合约短期关注 1390 附近支撑, 建议在 1390-1450 区间交易。

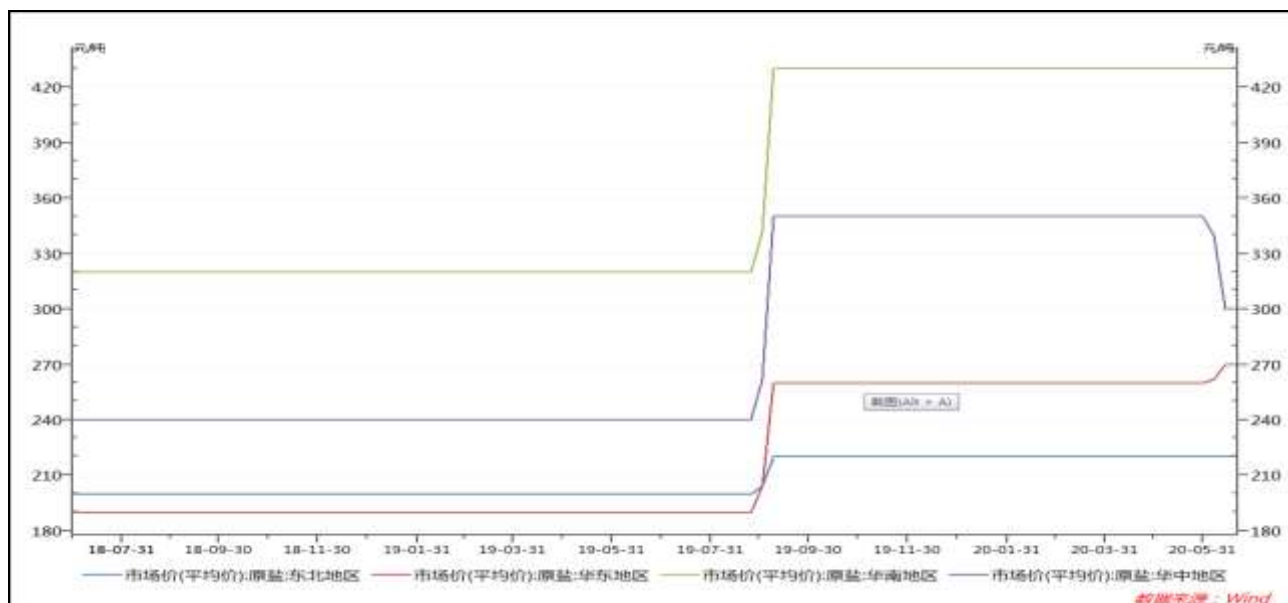
### 玻璃:

利多因素	利空因素
玻璃库存继续下降	多条产线陆续复产
地产逐步恢复	下游刚需采购
市场交投氛围向好	

**周度观点策略总结:** 近期国内浮法玻璃市场多数地区延续向好趋势, 局部略有走弱。供给端, 浮法玻璃企业出货尚可, 整体去库存效果相对明显, 近期库存降幅有明显放缓。需求方面, 下游备货充足, 目前多以刚需补库为主, 市场交投有所降温。华北沙河地区受环保检查的影响, 企业产销情况偏低, 市场交投较为清淡; 华中市场成交一般, 下游消化前期备货为主; 华东市场整体成交尚可, 部分企业受降雨影响, 产销略有下滑; 华南市场成交相对较好, 下游刚需采购补库, 生产企业报价普遍陆续小幅上调。全国样本企业总库存连续下降, 但仍远高于往年同期水平, 而近日有多条产线复产, 有效产能利用率上升, 供应压力或将回升。盘面上, FG2009 合约短期关注 1490 附近压力, 建议在 1430-1490 区间交易。

## 二、周度市场数据

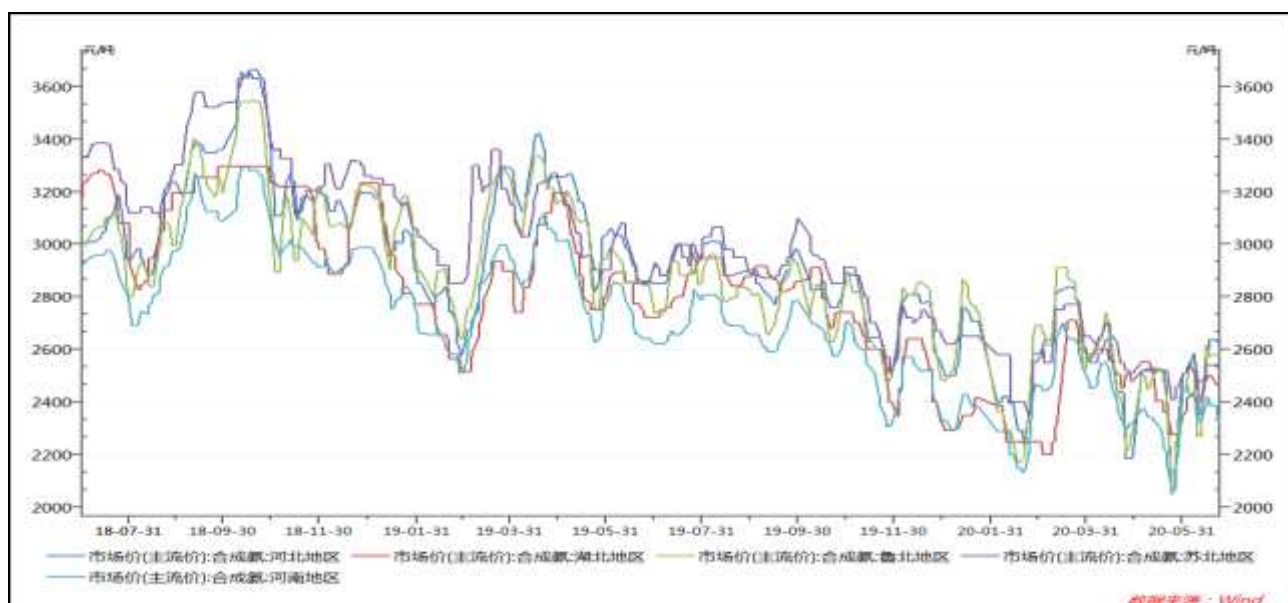
图1：原盐市场价



数据来源：WIND 瑞达期货研究院

截至6月21日，华东地区原盐市场价270元/吨，+0；东北地区原盐市场价220元/吨，持平。

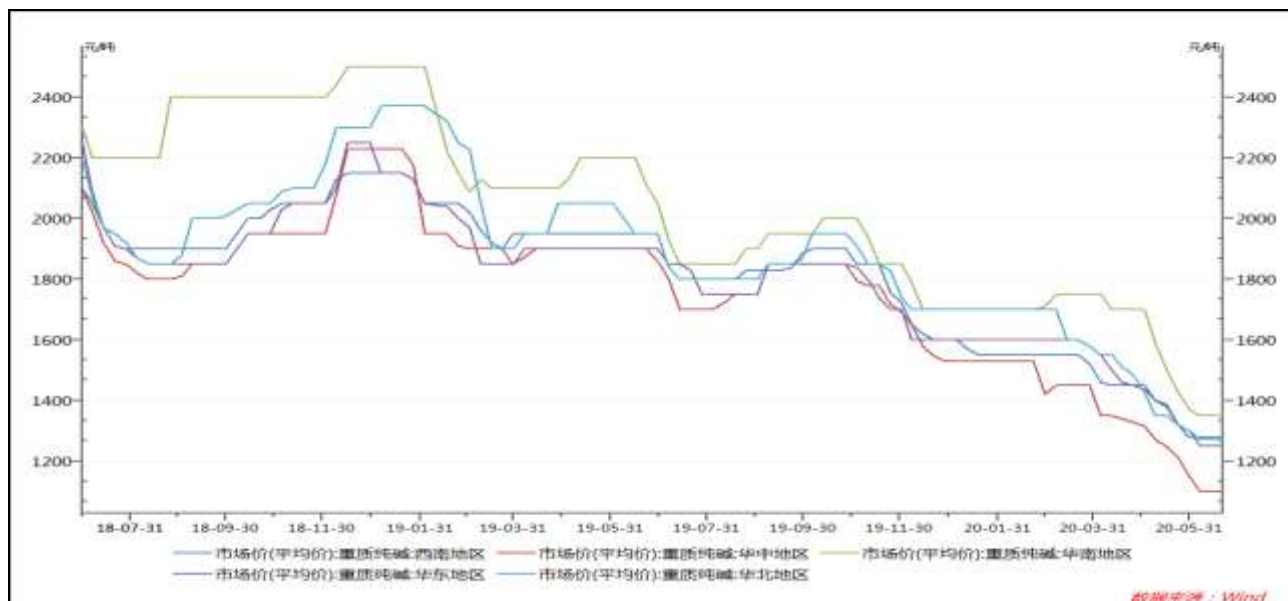
图2：合成氨市场主流价



数据来源：WIND 瑞达期货研究院

截至6月24日，河北地区合成氨市场价2630元/吨，较上周-7元/吨。

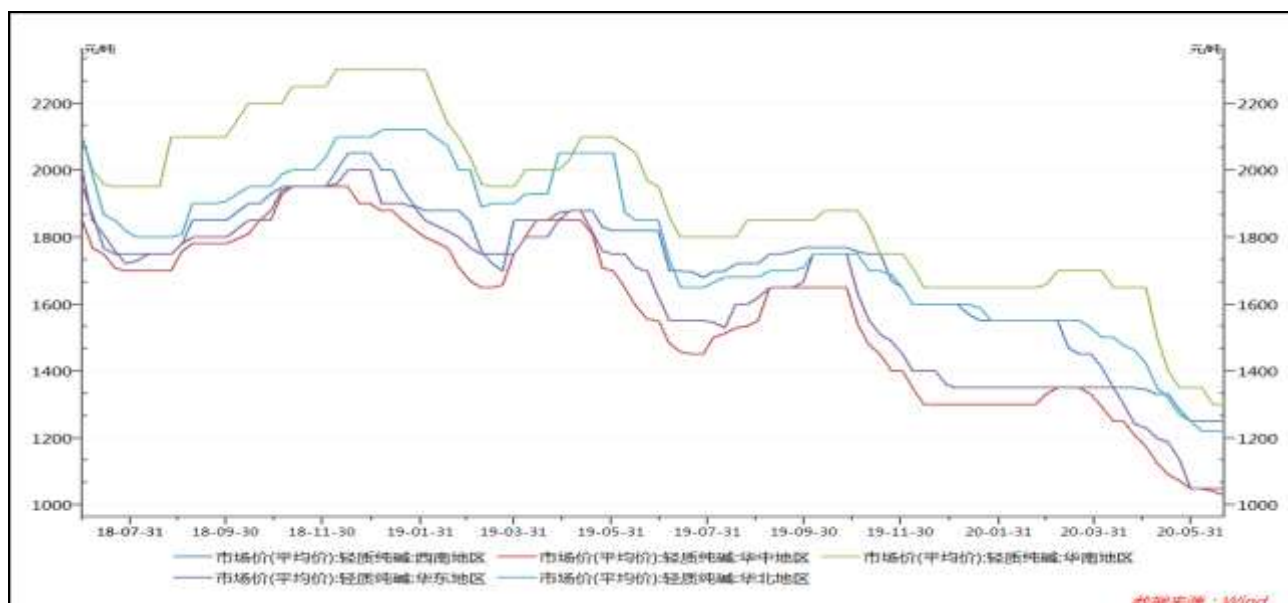
图3：国内重质纯碱市场价



数据来源：WIND 瑞达期货研究院

截至6月21日，华北地区重质纯碱1270元/吨，较上周+0；华中地区重质纯碱1100元/吨，较上周+0。

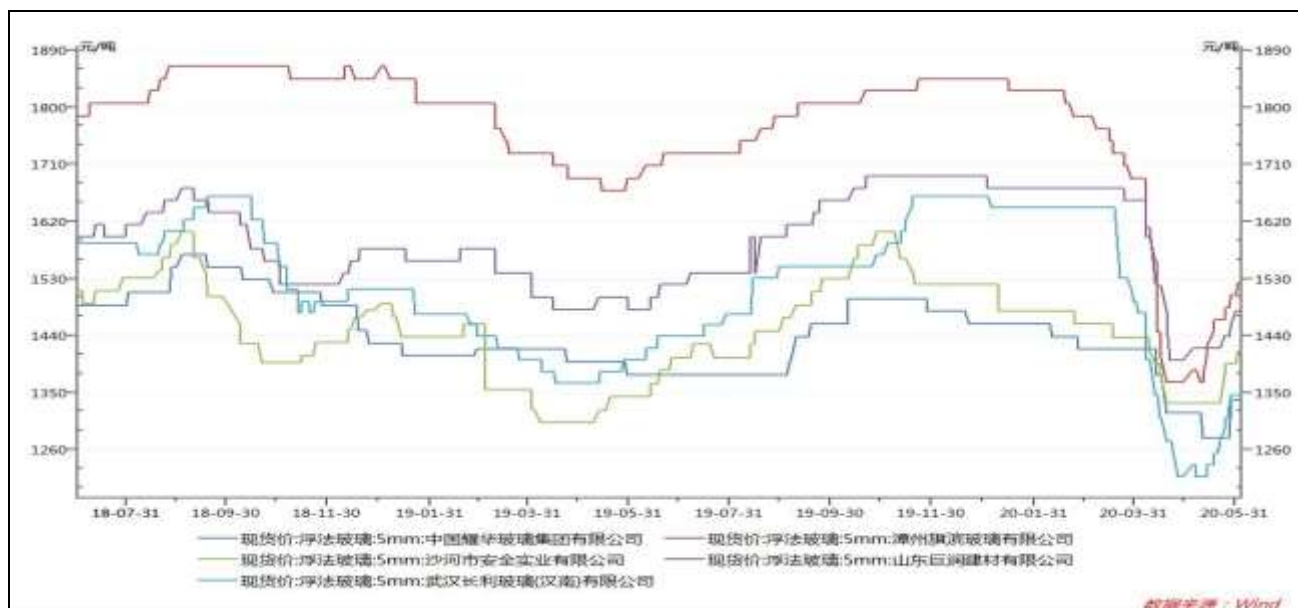
图4：国内轻质纯碱市场价



数据来源：WIND 瑞达期货研究院

截至6月21日，华北地区轻质纯碱 1220 元/吨，+0 元/吨；华中地区轻质纯碱 1050 元/吨，+0 元/吨。

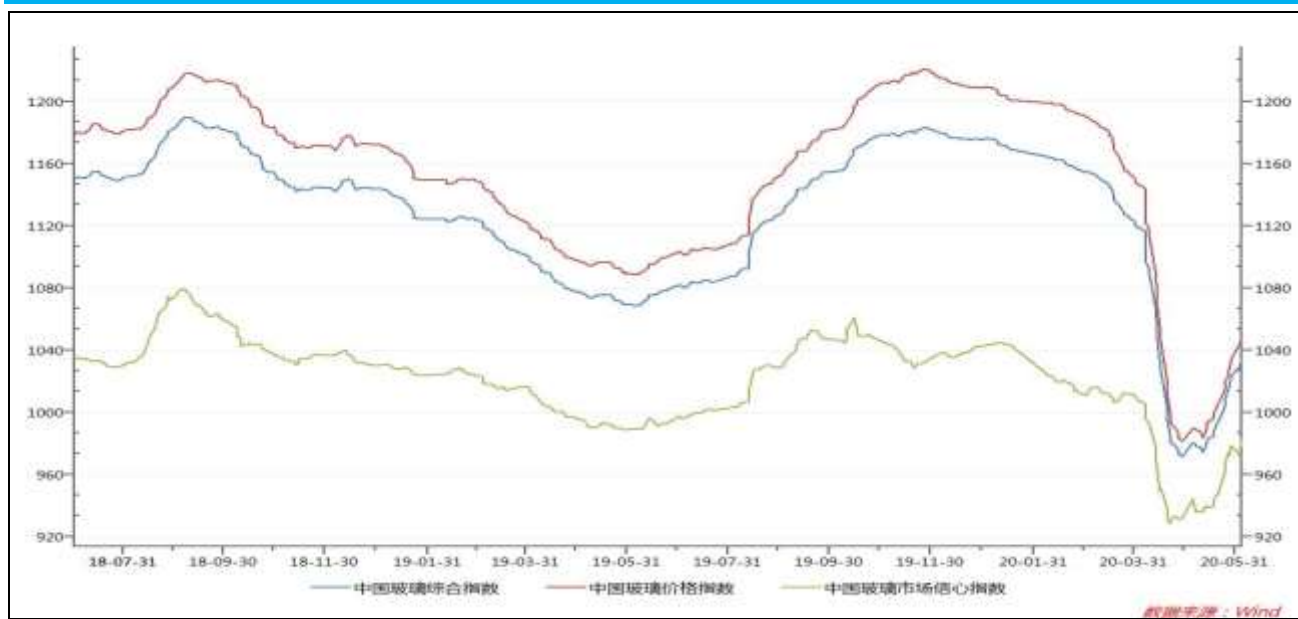
图5：国内玻璃现货价



数据来源：WIND 瑞达期货研究院

截至 6 月 24 日，沙河市安全实业有限公司浮法玻璃 5mm 现货价 1458 元/吨，较上周+0 元/吨。

图6：玻璃指数



数据来源：WIND 瑞达期货研究院

截至 6 月 24 日，中国玻璃综合指数 1059.65，较上周+6.04。

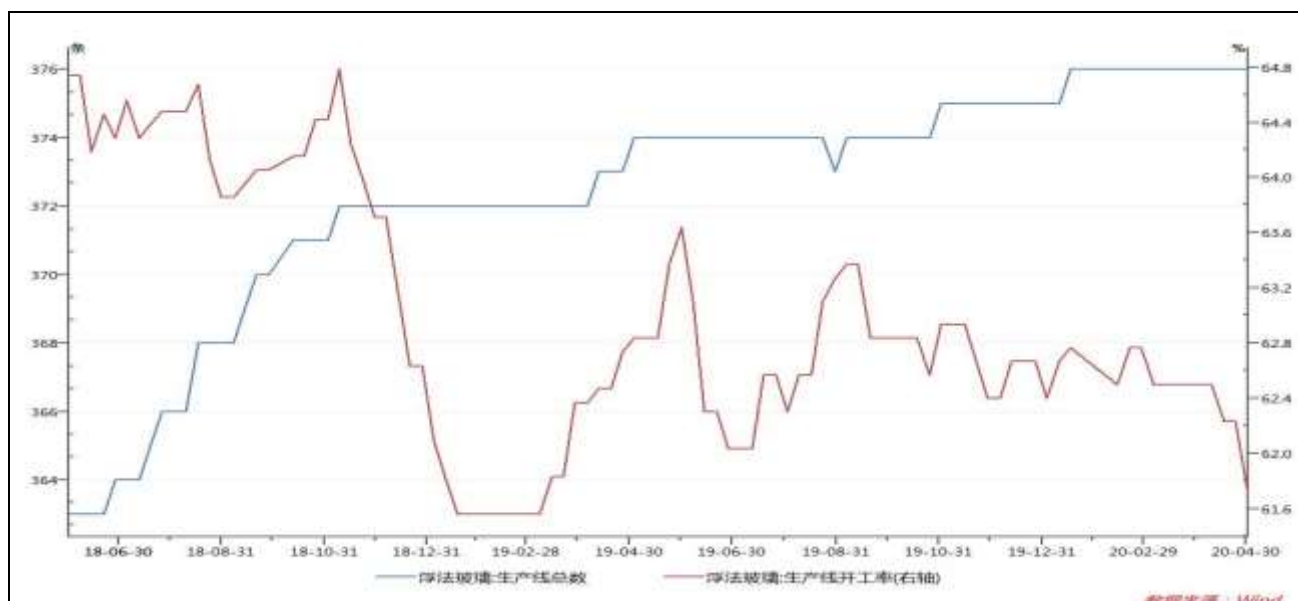
图7：玻璃基差



数据来源：WIND 瑞达期货研究院

截至6月24日，玻璃基差-26元/吨，较上周-38元/吨。

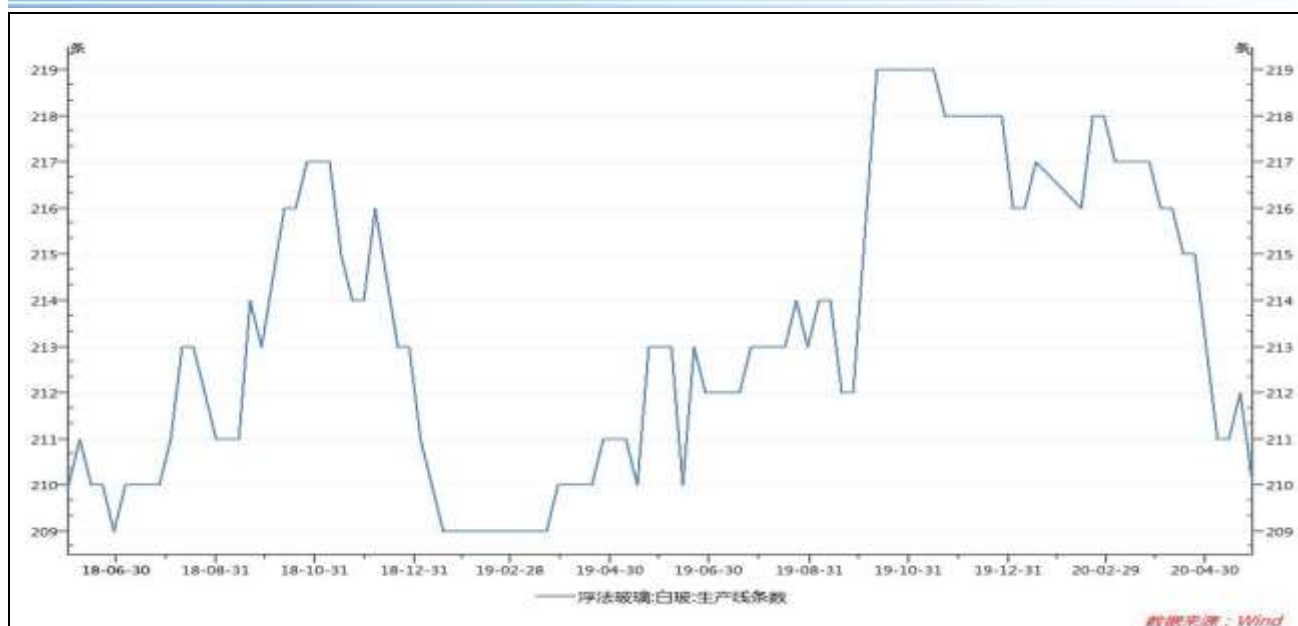
图8：浮法玻璃生产线总数和开工率



数据来源：WIND 瑞达期货研究院

截至6月19日，浮法玻璃生产线总数 378 条，较上周+0；开工率 61.38%，较上周+0.27%。

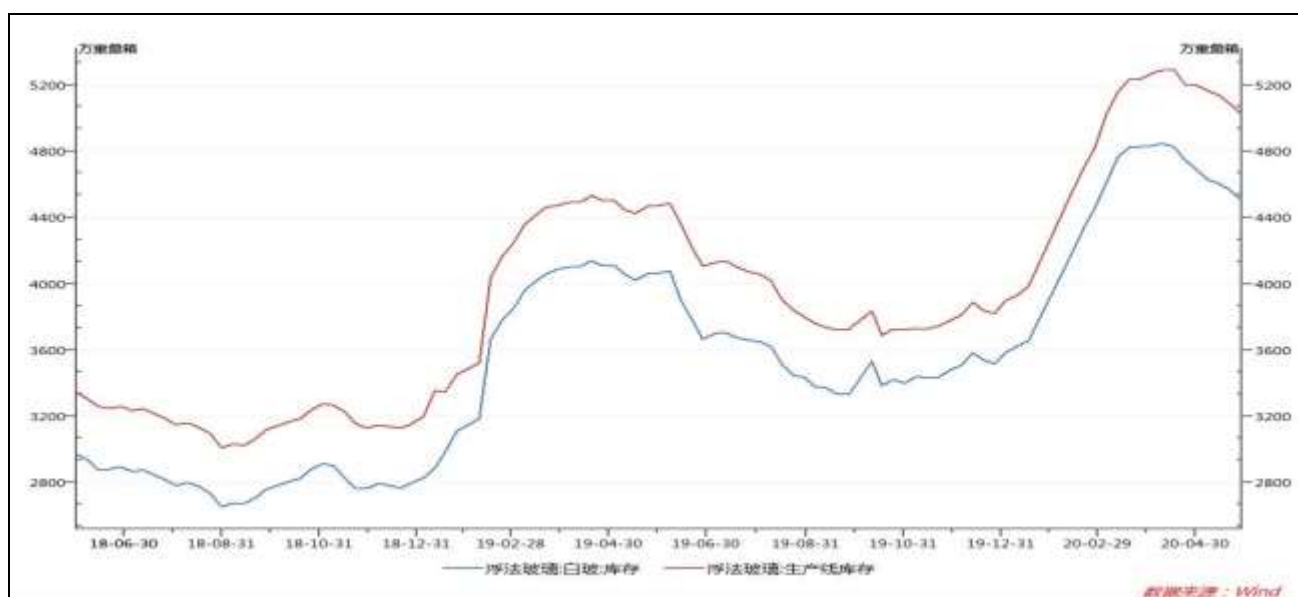
图9：浮法玻璃——白玻生产线条数



数据来源: WIND 瑞达期货研究院

截至6月19日, 浮法玻璃白玻生产线条数为210条, 较上周-1条。

图10: 玻璃库存



数据来源: WIND 瑞达期货研究院

截至6月19日当周, 白玻库存4465万重箱, 较上周-43万重箱。

## 免责声明



本报告中的信息均来源于公开可获得资料，瑞达期货股份有限公司力求准确可靠，但对这些信息的准确性及完整性不做任何保证，据此投资，责任自负。本报告不构成个人投资建议，客户应考虑本报告中的任何意见或建议是否符合其特定状况。本报告版权仅为我公司所有，未经书面许可，任何机构和个人不得以任何形式翻版、复制和发布。如引用、刊发，需注明出处为瑞达期货股份有限公司研究院，且不得对本报告进行有悖原意的引用、删节和修改。