

「2023.05.12」

苹果市场周报

时令鲜果逐渐上市，苹果消费需求减弱

作者：王翠冰

期货投资咨询证号：Z0015587

联系电话：0595-36208232

关注我们获取
更多资讯



业务咨询
添加客服



「周度要点小结」

- 行情回顾：本周苹果期价大幅下挫，时令鲜果逐渐大量上市，加之节后苹果需求走弱，拖累苹果市场。
- 行情展望：据Mysteel统计，截止到2023年5月11日全国苹果冷库库存约为315.34万吨。较上周减少29.97万吨。走货较上周放缓。山东产区库容比28.97%，较上周减少2.16%；陕西产区库容比为24.38%，较上周减少1.96%。山东产区苹果走货速度较上周变化不大，由于部分客商手中货源不足，存在继续存货现象，好货价格仍坚挺；陕西产区苹果走货多以现发市场为主，部分客商出货意愿增强，副产区苹果价格小幅下滑，部分小冷库基本完成清库，主产区苹果价格相对稳定。随着主产区进入农忙阶段，库内包装人工费上涨，加之近期产地降雨天气持续，果农梳果无法进行，预计下周将进入集中用工阶段。销区市场交易相对稳定，广西等批发市场受到降雨天气影响，苹果成交放缓，叠加瓜类、樱桃等时令鲜果将集中上市，或对苹果销售造成一定冲击。
- 策略建议：操作上，建议苹果2310合约观望。
- 未来交易提示：
 - 1、新产季苹果生长
 - 2、需求

目录



1、周度要点小结



2、期现市场



3、产业情况

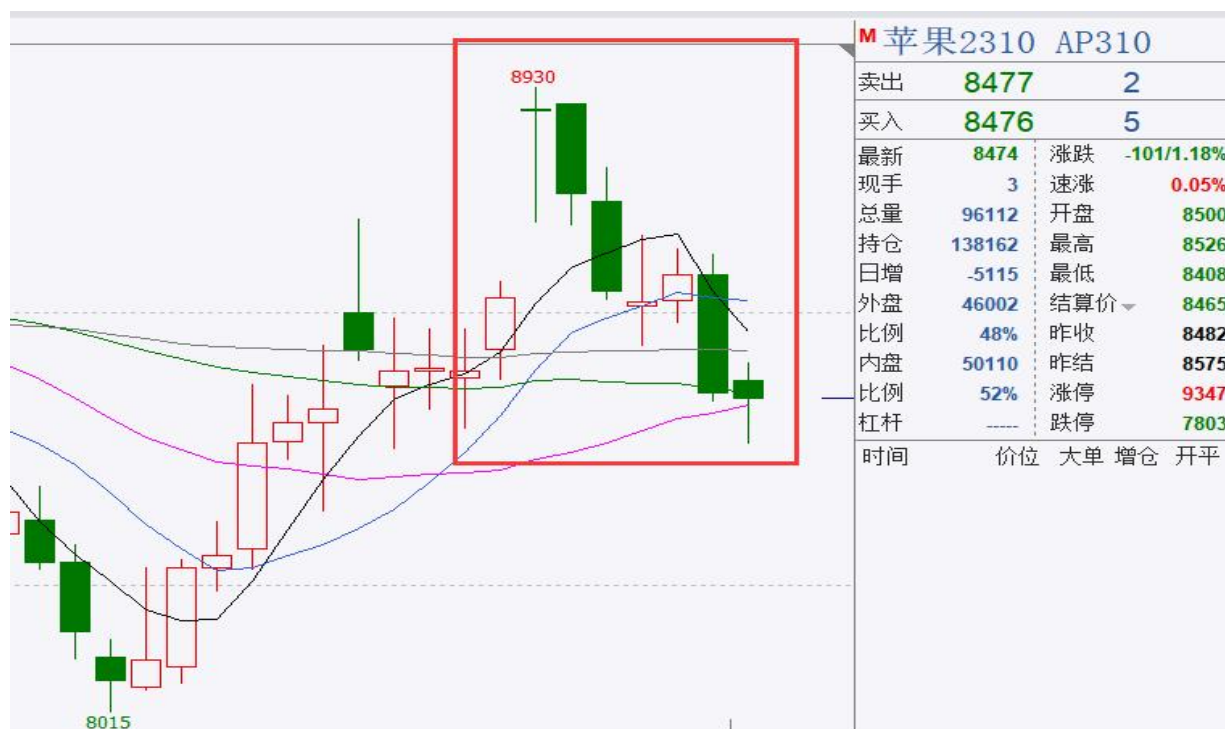


4、期股关联

「期货市场情况」

本周苹果期货价格大幅下挫

图、苹果主力合约价格走势



来源：郑商所 瑞达期货研究院

本周苹果2310合约期价大幅下挫，周度跌幅约3.43%。

本周苹果期货前二十名持仓及仓单情况

图、苹果期货前二十名持仓情况

苹果(AP)前20持仓量变化



来源：郑商所 瑞达期货研究院

图、苹果期货仓单情况

郑商所苹果仓单及有效预报



来源：郑商所 瑞达期货研究院

截止2023年5月12日，苹果期货前二十名净持仓为-1835手。苹果期货仓单数量为0张。

本周苹果现货价格持稳

图、山东栖霞80#一二级苹果现货价格季节性走势



来源：中果网、 瑞达期货研究院

图、主产区苹果现货价格走势

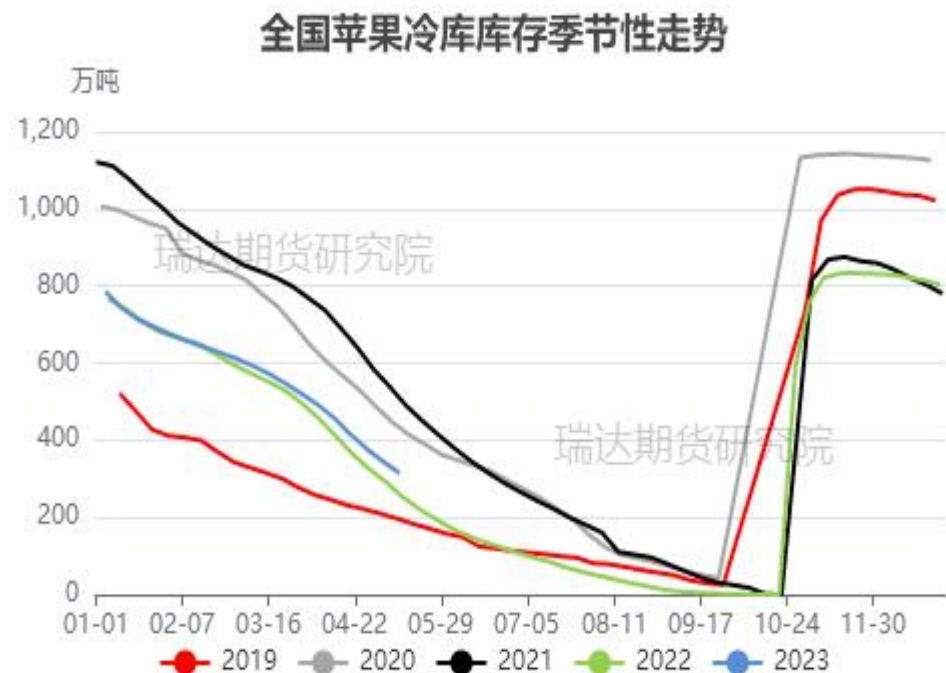


来源：中果网、 瑞达期货研究院

截止2023年5月12日，山东烟台栖霞纸袋红富士80#以上一二级果农货主流价格在4.2元/斤；山东沂源纸袋75#以上富士苹果价格为3.2元/斤；陕西洛川纸袋80#以上纸袋富士价格为4.7元/斤。

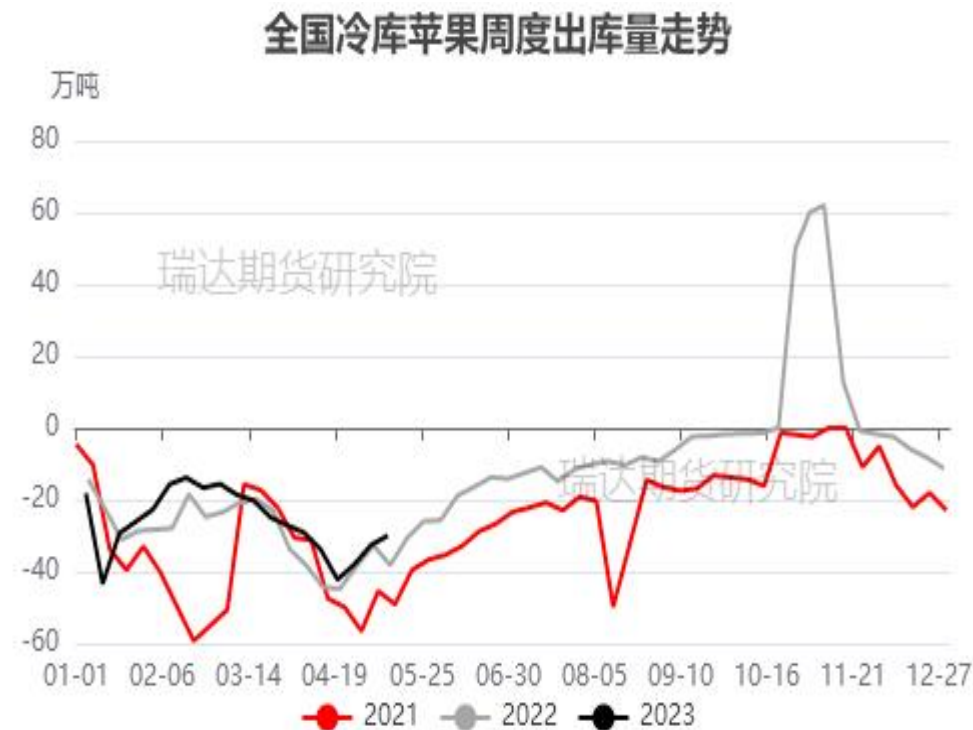
供应端——全国苹果走货放缓

图、全国苹果冷库库存季节性分析



来源：我的农产品网 瑞达期货研究院

图、全国苹果冷库出库走势



来源：我的农产品网、 瑞达期货研究院（正数代表入库，负数代表去库）

据Mysteel统计，截止到2023年5月11日全国苹果冷库库存约为315.34万吨。较上周减少29.97万吨。走货较上周放缓。山东产区库容比28.97%，较上周减少2.16%；陕西产区库容比为24.38%，较上周减少1.96%

需求端——苹果批发走量放缓

图、苹果批发市场-广东主要批发市场到车量



来源：我的农产品网、 瑞达期货研究院

图、80#一二级富士存储商利润走势



来源：我的农产品网、 瑞达期货研究院

本周富士苹果批发市场走货一般，截止5月12日，广东主要苹果批发市场早间日均到车量放缓。80#一二级苹果储存商利润为0.35元/斤。

需求端——全品种、富士苹果平均批发价格走势

图、全品种苹果及富士苹果批发价格

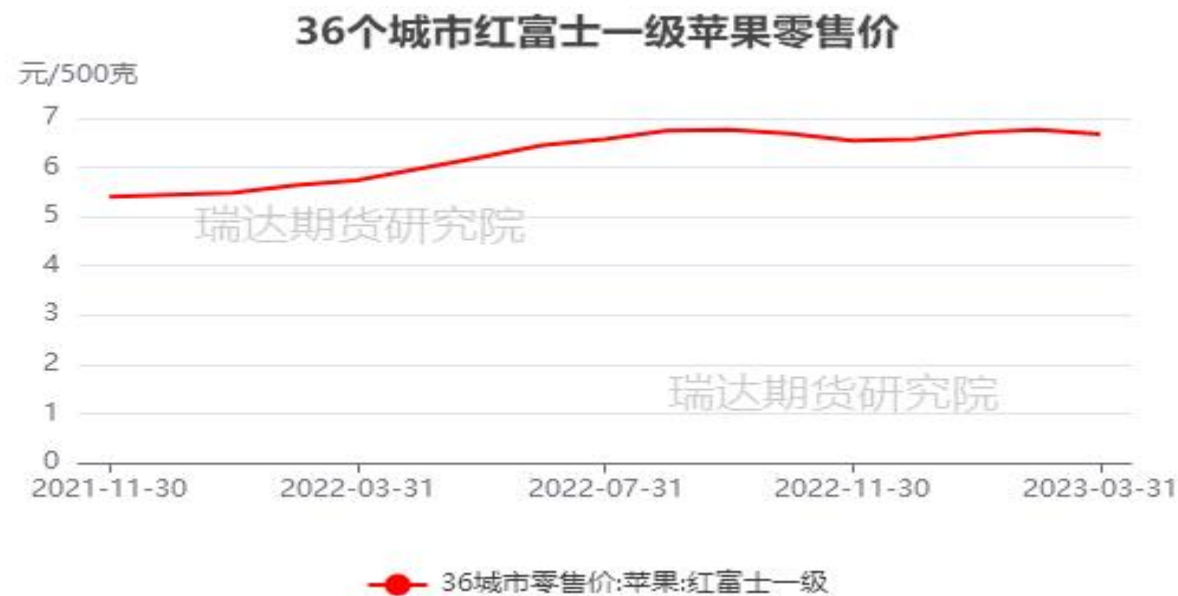


来源: wind 瑞达期货研究院

截止2023年5月5日，全品种苹果批发价格为10.0元/公斤，较上周环比上调0.09元/公斤；富士苹果批发价格为9.08元/公斤，较上周环比上调0.05元/公斤。

需求端——36个城市富士苹果零售价结束上涨，开始下跌

图、36个城市富士苹果零售价格走势



来源: wind 瑞达期货研究院

截止2023年3月，36个城市苹果零售价格为6.67元/斤，较上个月下跌0.1元/斤。

需求端——苹果出口数量维持低位

图、苹果出口量季节性情况



来源：海关总署 瑞达期货研究院

图、苹果出口金额季节性走势



来源：海关总署、瑞达期货研究院

海关总署数据显示，2023年3月我国鲜苹果合计出口7万吨，当月环比增加16.6%，同比减少12.5%。2023年1-3月我国苹果出口量为19万吨，累计同比减少8.7%

需求端——各类水果批发价下跌

图、5种水果批发价格走势（富士、香蕉、葡萄、鸭梨和西瓜）



来源： 瑞达期货研究院

截止2023年5月5日，5种水果周度批发均价为7.80元/公斤，环比下调0.1元/斤（包括富士苹果、香蕉、葡萄、鸭梨和西瓜）。

股市--宏辉果蔬

图、宏辉果蔬市盈率



来源： 瑞达期货研究院

免责声明

本报告中的信息均来源于公开可获得资料，瑞达期货股份有限公司力求准确可靠，但对这些信息的准确性及完整性不做任何保证，据此投资，责任自负。本报告不构成个人投资建议，客户应考虑本报告中的任何意见或建议是否符合其特定状况。本报告版权仅为我公司所有，未经书面许可，任何机构和个人不得以任何形式翻版、复制和发布。如引用、刊发，需注明出处为瑞达期货股份有限公司研究院，且不得对本报告进行有悖原意的引用、删节和修改。

瑞达期货研究院简介

瑞达期货股份有限公司创建于1993年，目前在全国设立40多家分支机构，覆盖全国主要经济地区，是国内大型全牌照期货公司之一，是目前国内拥有分支机构多、运行规范、管理先进的专业期货经营机构。2012年12月完成股份制改制工作，并于2019年9月5日成功在深圳证券交易所挂牌上市，成为深交所期货第一股、是第二家登陆A股的期货上市公司。

研究院拥有完善的报告体系，除针对客户的个性化需要提供的投资报告和套利、套保操作方案外，还有晨会纪要、品种日评、周报、月报等策略分析报告。研究院现有特色产品有短信通、套利通、市场资金追踪、持仓分析系统、投顾策略、交易诊断系统、数据管理系统以及金发服务体系专供策略产品等。在创新业务方面，积极参与创新业务的前期产品研究，为创新业务培养大量专业人员，成为公司的信息数据中心、产品策略中心和人才储备中心。

瑞达期货研究院将继往开来，向更深更广的投资领域推进，为客户的期货投资奉上贴心、专业、高效的优质服务。