

M
A
R
K
E
T

R
E
S
E
A
R
C
H

R
E
P
O
R
T

市场研报



瑞达期货
RUIDA FUTURES



金尝发



瑞达期货研究院

化工组 LPG期货周报 2020年9月18日

联系方式：研究院微信号或者小组微信号



关注瑞达研究院微信公众号

Follow us on WeChat

液化石油气 (LPG)

一、核心要点

1、周度数据

观察角度	名称	上一周	本周	涨跌
期货	收盘 (元/吨)	3391	3566	175
	持仓 (手)	86278	74980	-11298
	前 20 名净持仓	-7911	-10893	净空增加 2982
现货	广州国产气报价 (元/吨)	2850	2860	10
	基差	-541	-706	-165
	广州进口气报价 (元/吨)	2840	2880	40
	国产与进口价差	10	-20	-30

2、多空因素分析

利多因素	利空因素
沙特阿美 9 月 CP 出台，丙烷报 365 美元/吨，较上月持平；丁烷报 355 美元/吨，较上月涨 10 美元/吨。丙烷折合到岸成本在 2849 元/吨左右，丁烷 2773 元/吨左右。	下游终端需求恢复较为缓慢。
截至 9 月 17 日华东码头进口 LPG 库存率为 51.12%，环比下降 0.3 个百分点；华南码头库存率为 53.65%，环比下降 2.29 个百分点。	据隆众数据测算，8 月国内液化气产量在 411 万吨，环比增加 18 万吨，增幅 4.6%。较上年同期增长 109 万吨，增幅达 36.1%。

周度观点策略总结：

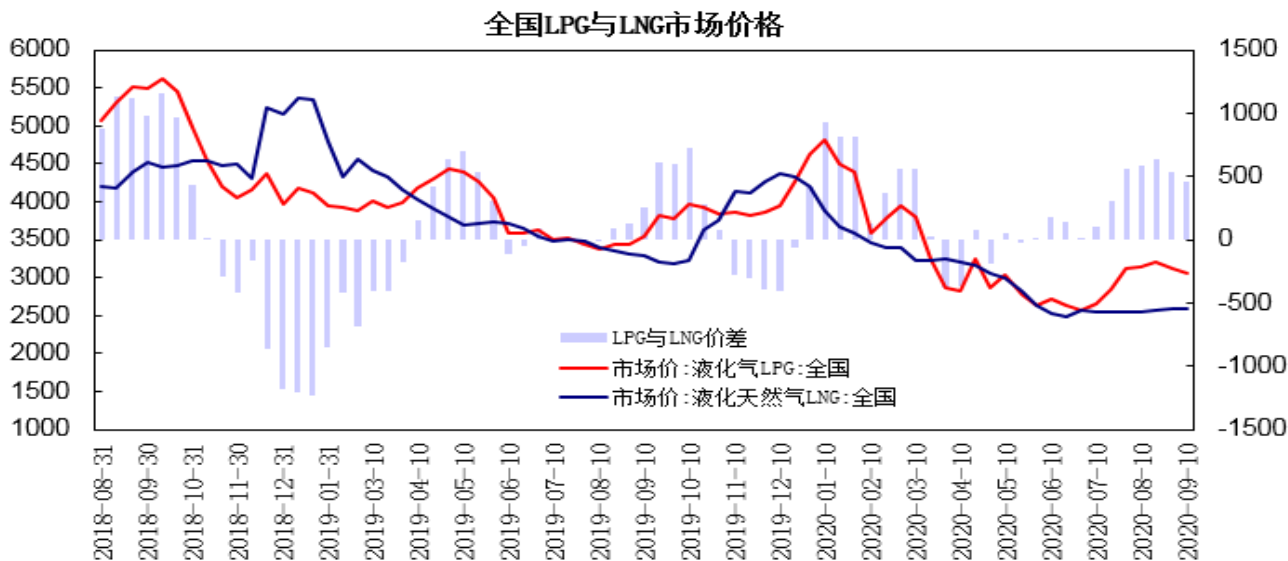
飓风影响美国墨西哥湾沿岸石油产能关闭，美国商业原油库存下降，OPEC+会议强调全面遵守减产协议且将补偿减产期限延长至 12 月，国际原油价格呈现反弹；华东液化气市场弱稳为主，部分地区价格小幅下调，下半周丙烷及工业气小幅上涨；华南市场价格区间震荡，炼厂释放库存压力，码头到港资源对库存压力不大，下游恐涨逢低入市心态积极；丙烷、丁烷 CFR 华南价格较上周出现上涨；当前港口进口气处于成本线对现货构成支撑，下游需求恢复缓慢限制上行空间，期货升水处于 600 元/吨左右；前二十名持仓方面，PG2011 合约出现减仓，多单减仓幅度大于空单，净空单较上周呈现增加，短期 LPG 市场呈宽幅震荡走势。

技术上，PG2011 合约受 3400 区域支撑，上方测试 3650-3700 区域压力，短期液化气期价呈现宽幅震荡走势，建议 3450-3700 区间交易，依托 3480 短多，止损参考 3430，目标关注 3630。

二、周度市场数据

1、全国价格

图1：全国LPG与LNG市场价格



数据来源：瑞达研究院 国家统计局

据国家统计局数据，截至9月上旬，全国液化气LPG市场价为3049元/吨，环比下跌74.1元/吨；全国液化天然气LNG市场价为2585.6元/吨，环比下跌8.9元/吨；LPG与LNG市场价的价差为463.4元/吨。

2、液化气出厂价格

图2：广东液化气出厂价

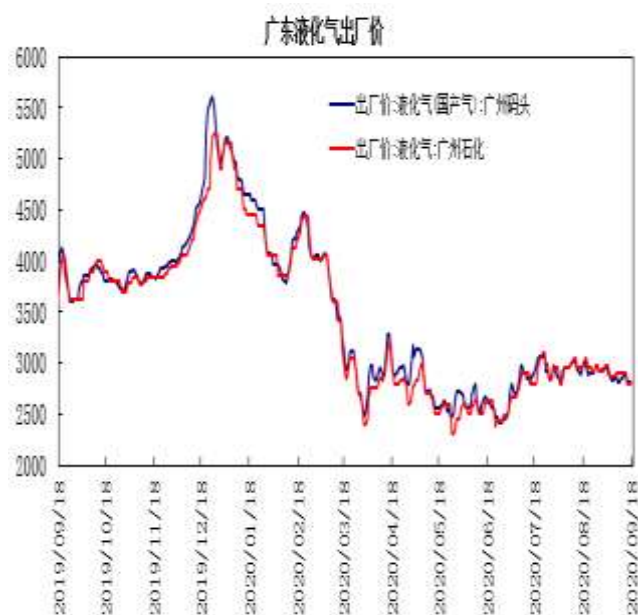
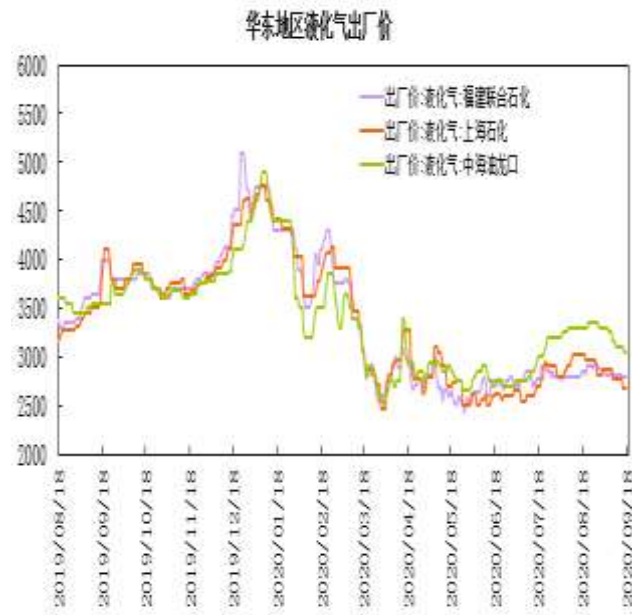


图3：华东地区液化气出厂价

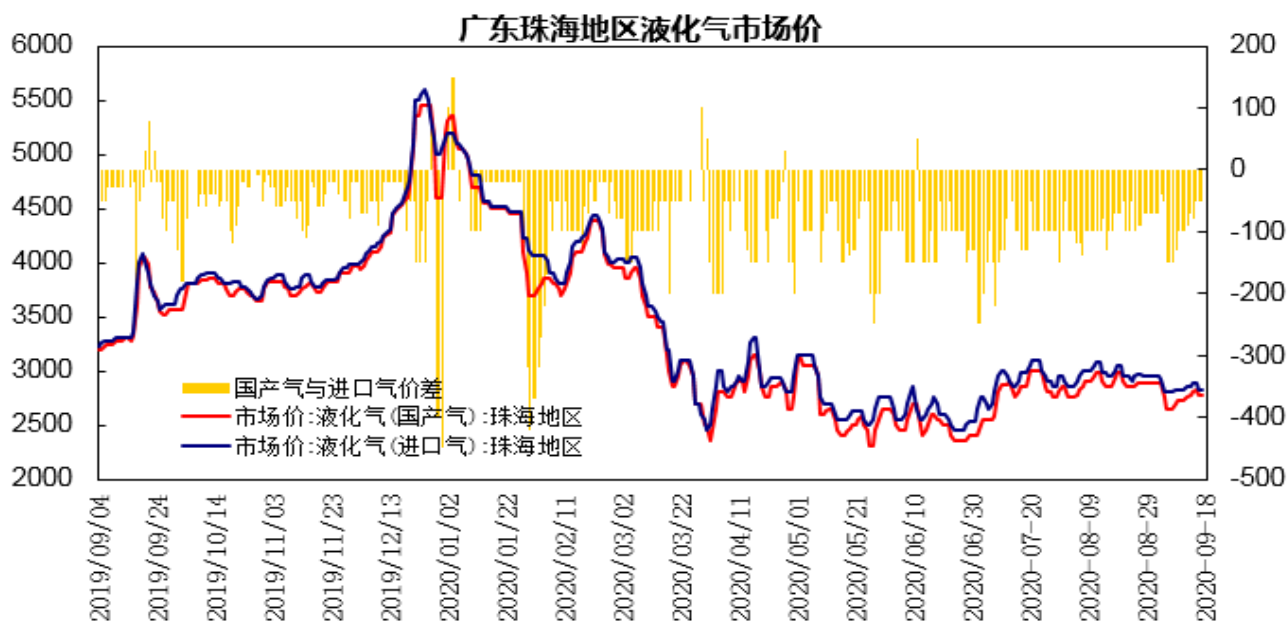


数据来源：瑞达研究院 WIND

广州码头液化气（国产气）出厂价报2860/吨，较上周上涨20元/吨，广州石化液化气出厂价报2850元/吨，较上周下跌50元/吨；华东地区主流炼厂液化气出厂价报2670至3050元/吨。

3、液化气进口气价格

图4：广东珠海地区液化气价格

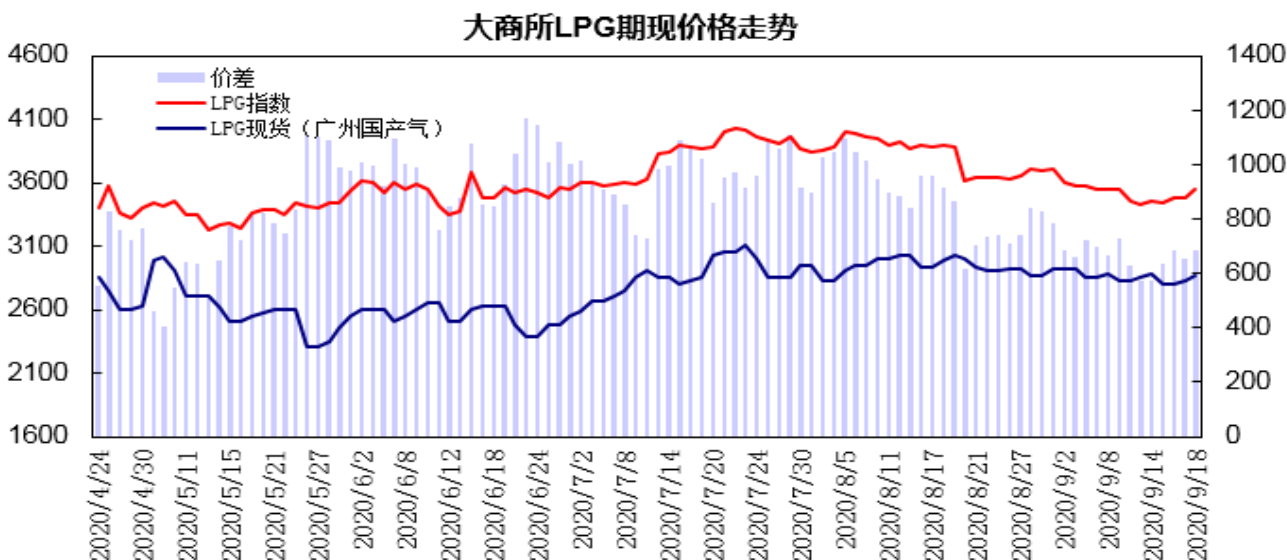


数据来源：瑞达研究院 WIND

广东珠海地区液化气（国产气）市场价报2780元/吨，珠海地区液化气（进口气）市场价报2830元/吨；国产气与进口气价差为-50元/吨。

4、LPG期现走势

图5：大商所LPG指数与现货走势



数据来源：瑞达研究院 大连商品交易所

大商所LPG指数与广州液化气（国产气）现货价差处于570至690元/吨区间，LPG现货小幅回升，LPG期货反弹，期货升水较上周呈现小幅走阔。

5、大商所LPG期货跨期价差

图6：PG2011-2101合约价差

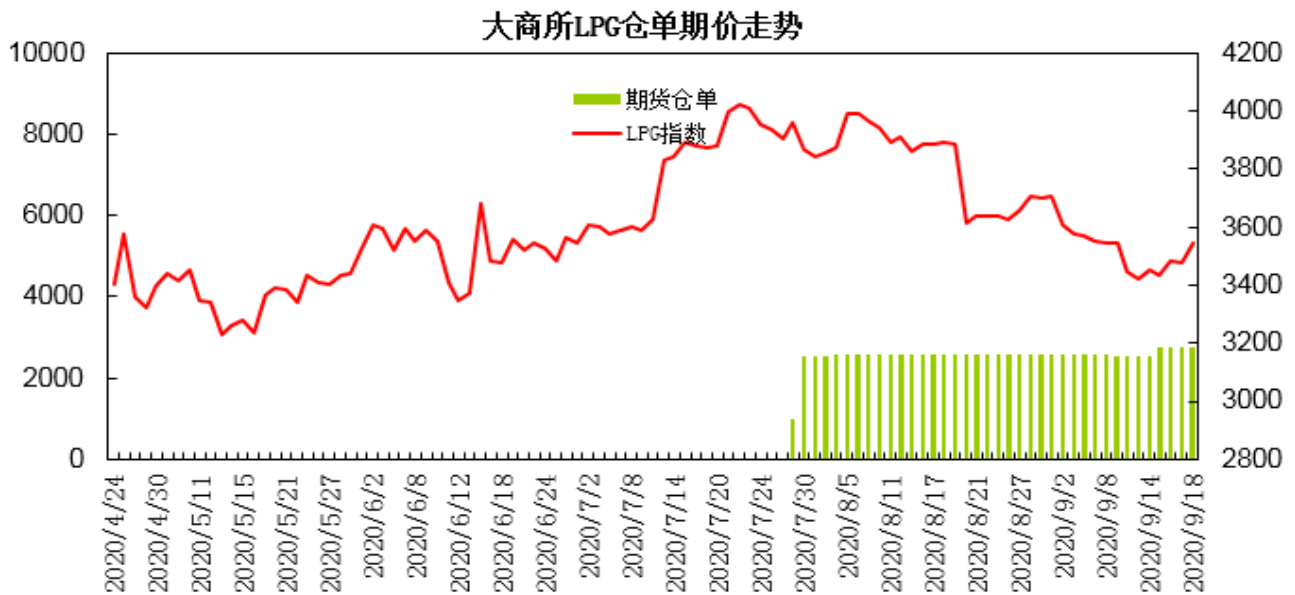


数据来源：瑞达研究院 WIND

PG2011合约与2101合约价差处于-195至-130元/吨区间，2011合约贴水出现缩窄。

6、大商所仓单

图7：LPG仓单期价走势



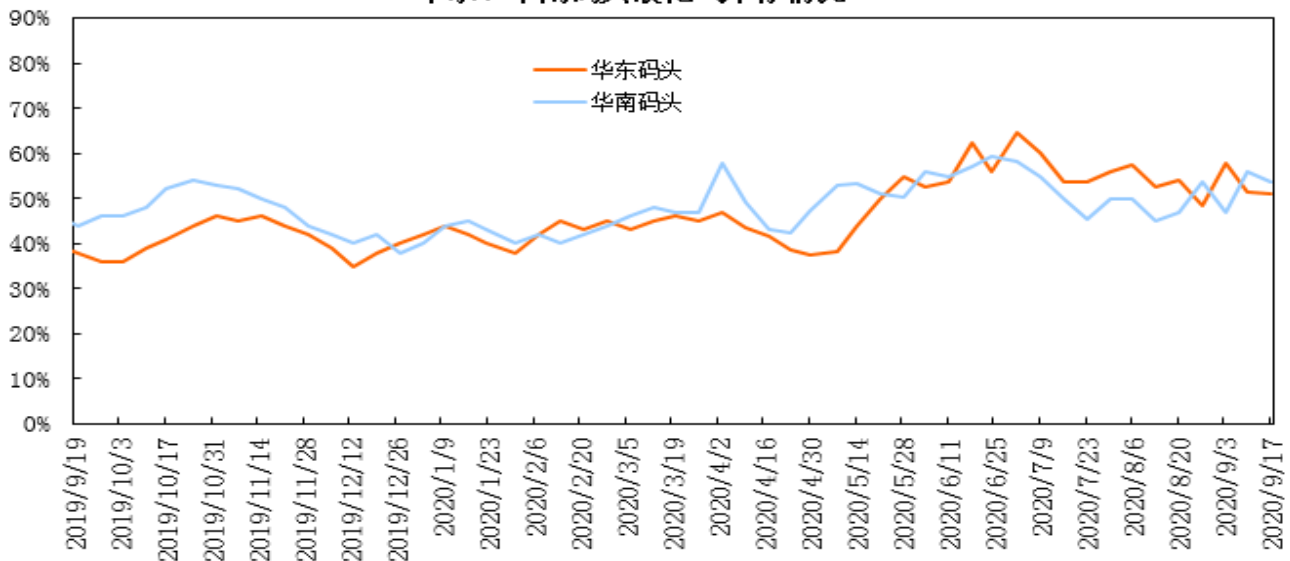
数据来源：瑞达研究院 大连商品交易所

大连商品交易所LPG期货注册仓单为2775手，较上周增加250手。

7、码头库存情况

图8：华东、华南液化气库存

华东、华南码头液化气库存情况

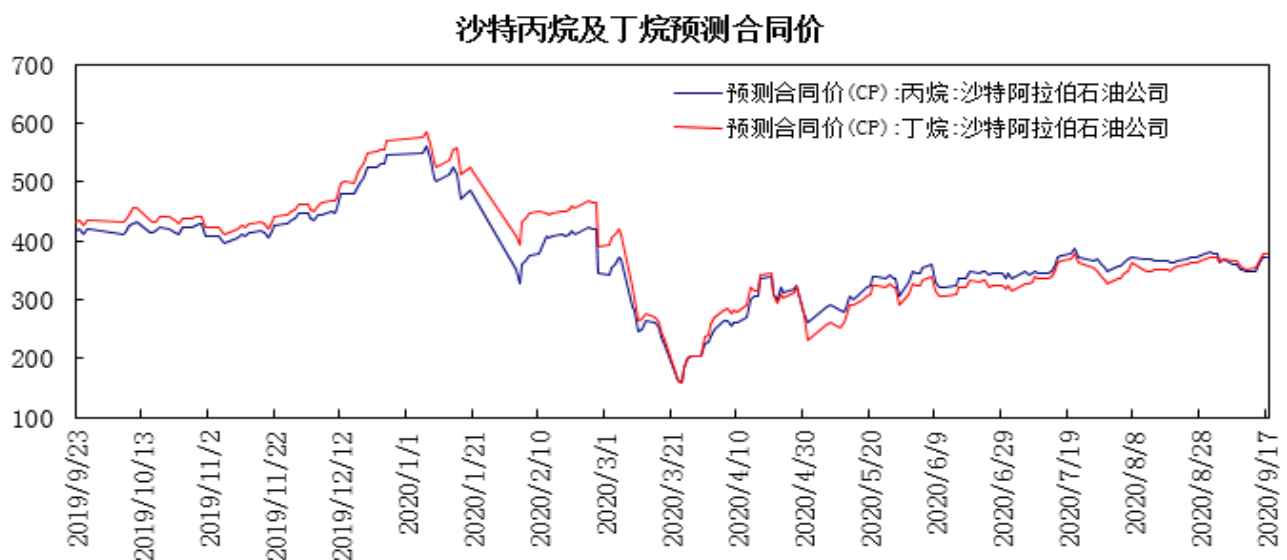


数据来源：瑞达研究院 隆众资讯

据隆众对华东、华南地区具有代表性、活跃度高的码头企业样本统计数据显示，华东码头进口LPG库存率为51.12%，环比下降0.3个百分点；华南码头库存率为53.65%，环比下降2.29个百分点。据隆众资讯到船跟踪统计，进口船货约29.1万吨，较上周呈现下降。华南到货约10万吨；华东地区到船约14.8万吨，到船较为集中，流入PDH企业较多。

8、沙特丙烷及丁烷预测合同价

图9：沙特丙烷及丁烷预测合同价



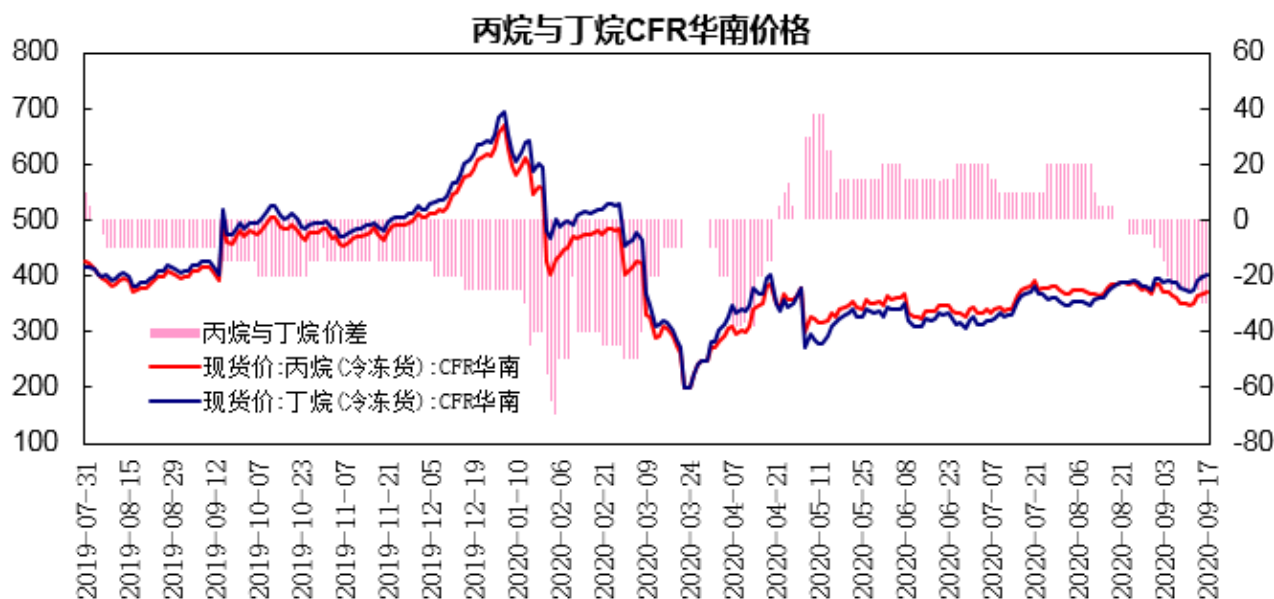
数据来源：瑞达研究院 WIND

沙特阿美9月CP出台，丙烷报365美元/吨，较上月持平；丁烷报355美元/吨，较上月涨10美元/吨。丙烷折合到岸成本在2849元/吨左右，丁烷2773元/吨左右。

9月17日，10月份CP预估，丙烷372美元/吨，较上周上涨25美元/吨；丁烷377美元/吨，较上周上涨25美元/吨。

9、丙烷及丁烷外盘报价

图11：丙烷与丁烷CFR华南价格



数据来源：瑞达研究院 隆众资讯

丙烷CFR华南价格报372美元/吨，较上周上涨25美元/吨；丁烷CFR华南价格报402美元/吨，较上周上涨28美元/吨，丙烷与丁烷价差为-30美元/吨。

瑞达期货化工林静宜

资格证号：F0309984

Z0013465

联系电话：4008-878766

免责声明

本报告中的信息均来源于公开可获得资料，瑞达期货股份有限公司力求准确可靠，但对这些信息的准确性及完整性不做任何保证，据此投资，责任自负。本报告不构成个人投资建议，客户应考虑本报告中的任何意见或建议是否符合其特定状况。本报告版权仅为我公司所有，未经书面许可，任何机构和个人不得以任何形式翻版、复制和发布。如引用、刊发，需注明出处为瑞达期货股份有限公司研究院，且不得对本报告进行有悖原意的引用、删节和修改。