

「2022.04.29」

纯碱玻璃市场周报

终端需求预期偏弱 短期或呈区间波动

作者：林静宜

期货投资咨询证号：Z0013465

联系电话：0595-86778969

关注我们获
取更多资讯



业务咨询
添加客服



目录



1、周度要点小结



2、期现市场



3、产业链分析

「周度要点小结」

- ◆ 本周国内纯碱期货价格整体呈下探回升运行态势。现货价格整体走势稳中上行，月底价格上涨，企业发货改善。玻璃期价整体呈重心下移态势，本周沙河市场成交偏弱，生产企业出货情况不一，多数库存仍有增长，部分厂家执行优惠政策，市场价格松动，临近周末小板价格普遍有所下调，市场价格继续呈现下滑趋势，经销商普遍有一定存货，市场情绪不佳。
- ◆ 下周来看，因近期个别装置短暂停车后恢复，国内纯碱装置开工率有所提升，预计短期开工负荷整体持稳，但进入5月传统夏季检修期，整体开工率或有下降预期。随着局部地区物流有所缓解，本周国内纯碱企业库存整体下降，但区域不同，库存变化有差异。下游需求表现稳定，刚需用户采购，整体供需依然较好。玻璃方面，近期国内浮法玻璃行业开工率整体维持稳定，日熔量维持高位，但需求方面，除少数深加工企业承接产业订单存在节前补货的现象外，多数下游订单不足，采购原片方面仍较为谨慎。近期国内浮法玻璃现货市场整体偏弱，下游采购积极性较弱，贸易商成交灵活。因终端市场需求启动预期较弱，多数企业库存压力偏大，预计后市整体呈震荡运行。
- ◆ 操作上，SA2209合约关注3020附近压力，若突破则有进一步上行空间；FG2209合约短期建议在1800-2000区间交易。
- ◆ 交易提示：关注周四纯碱开工率、纯碱企业库存、玻璃产能利用率、玻璃企业库存数据。

本周纯碱期价下探回升，玻璃期价重心下移

郑州纯碱期货价格走势



来源：博易大师

郑州玻璃期货价格走势

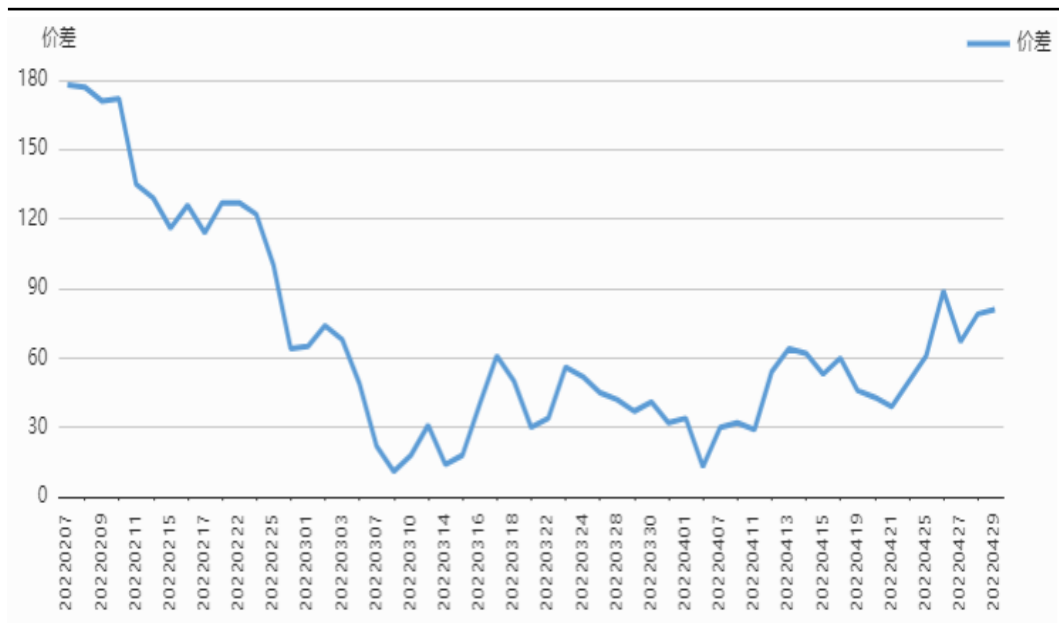


来源：博易大师

- 本周郑州纯碱主力2209合约期价呈下探回升运行态势，当周跌幅为3.28%；郑州玻璃主力2209合约期价震荡重心下移，当周跌幅为6.65%。

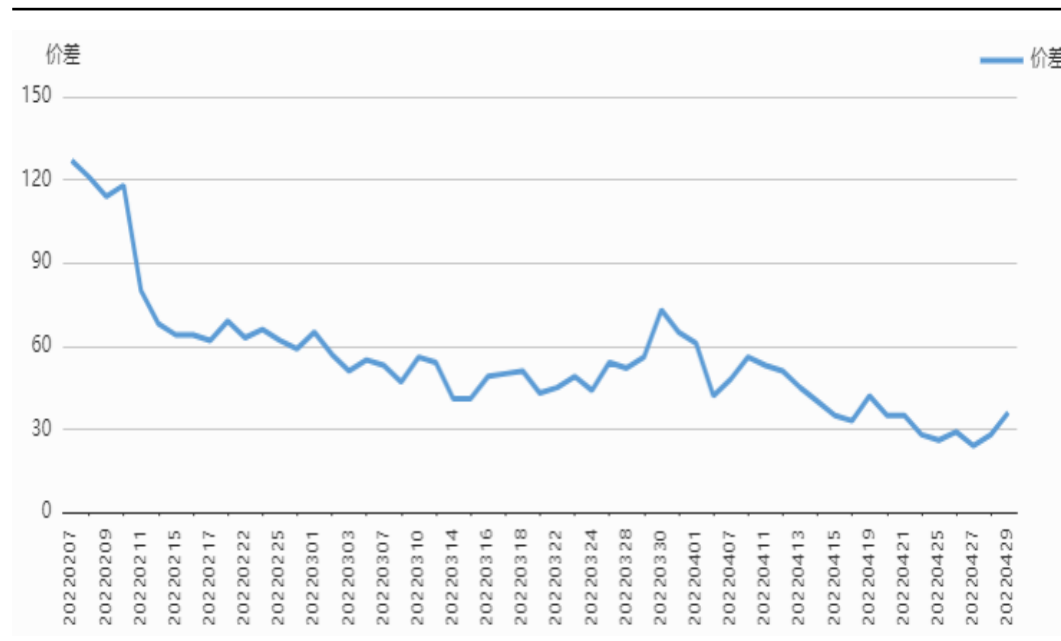
跨期价差

SA9-1价差



来源：瑞达期货研究院

FG9-1价差

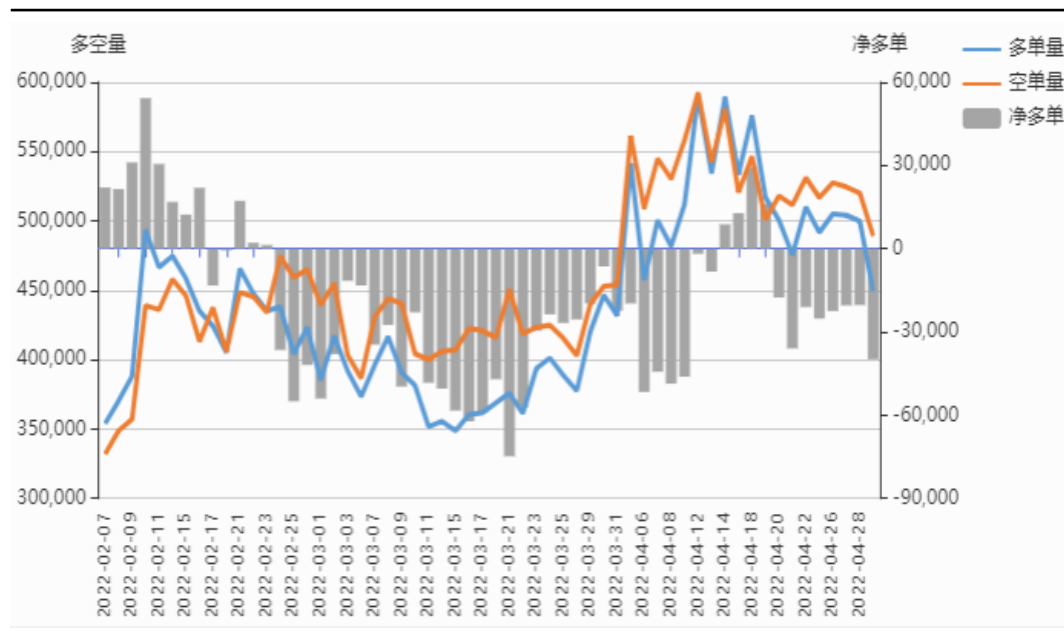


来源：瑞达期货研究院

- 从SA9-1价差来看，本周价差整体上涨；从FG9-1价差来看，本周价差呈先减后增，目前价差仍处于今年最低水平。

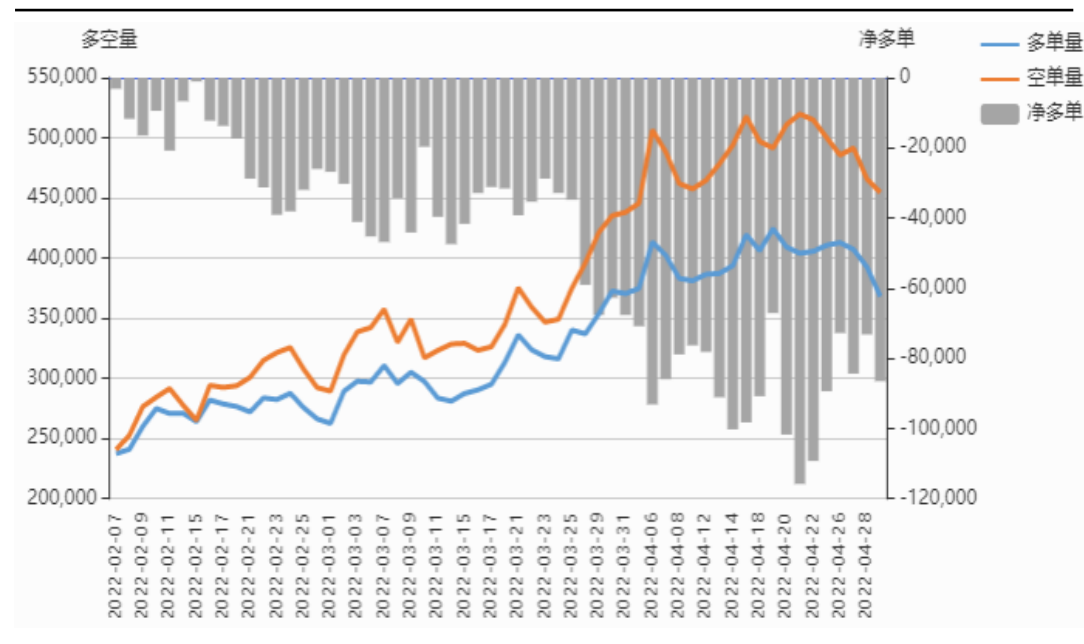
持仓分析

纯碱前20名净多单趋势变化



来源：瑞达期货研究院

玻璃前20名净多单趋势变化

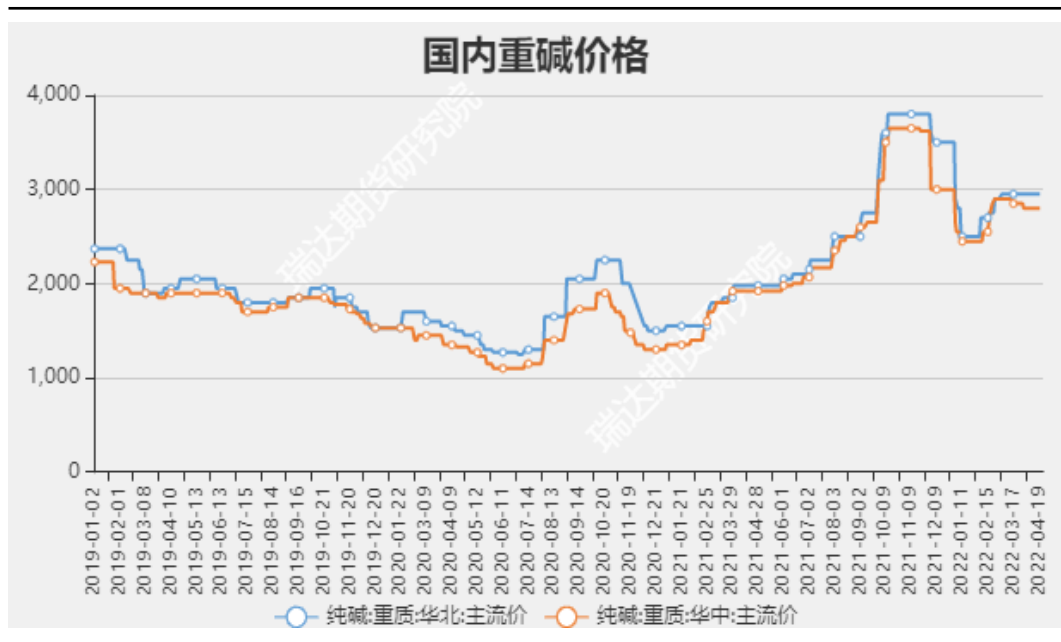


来源：瑞达期货研究院

- 从前20名席位持仓情况看，本周纯碱净空量放大，显示市场空头力量较强；而玻璃净空整体低于前期，显示市场悲观气氛依然浓重，但没有进一步增加。

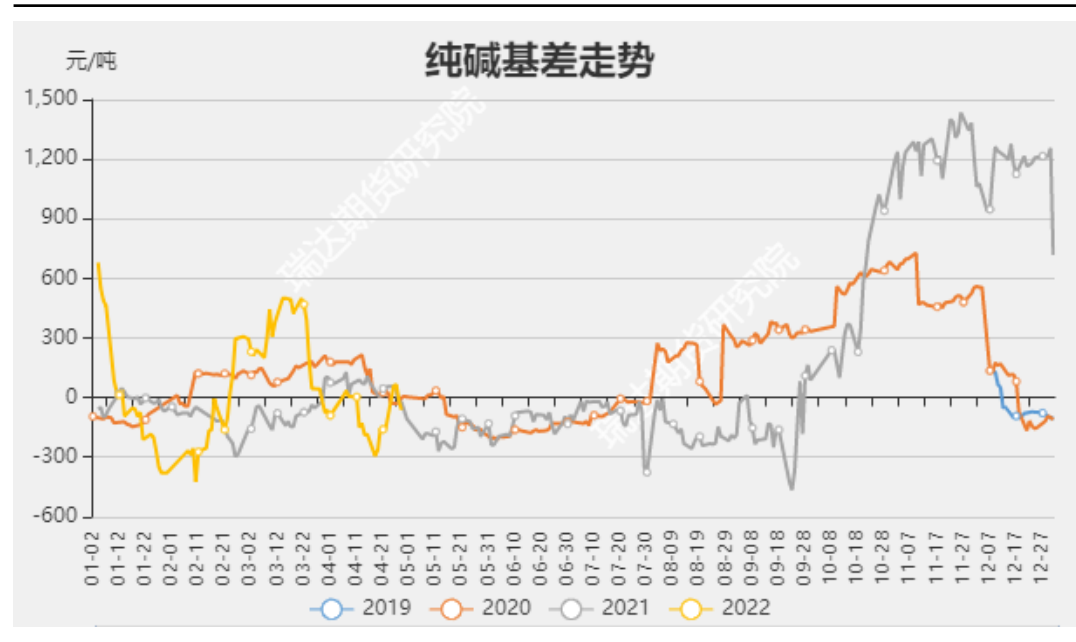
本周纯碱现货价格整体持稳，基差有所走强

国内重碱现货市场价格走势



来源：同花顺 瑞达期货研究院

纯碱基差走势

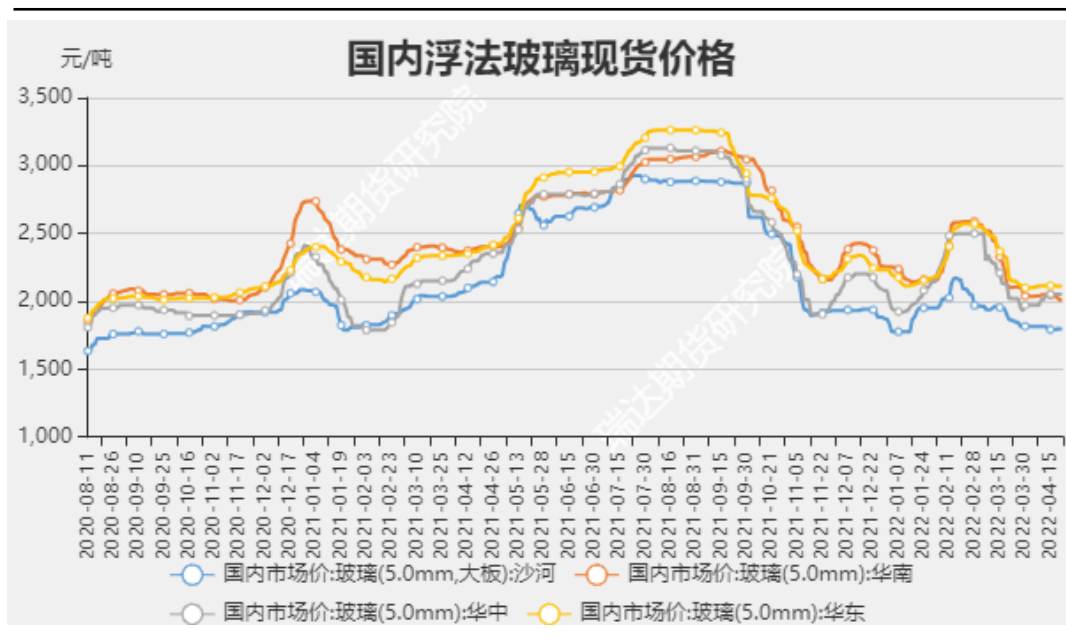


来源：同花顺 瑞达期货研究院

- 截至4月28日，华北地区重质纯碱主流价2950元/吨，较上周+0元/吨。本周重碱价格整体持稳。
- 截至4月29日，纯碱基差-54元/吨，较上周+102元/吨。本周基差走强，因期货价格回落。

本周玻璃现货价格局部地区有所下跌

国内浮法玻璃现货价格



来源: 同花顺 瑞达期货研究院

玻璃基差走势

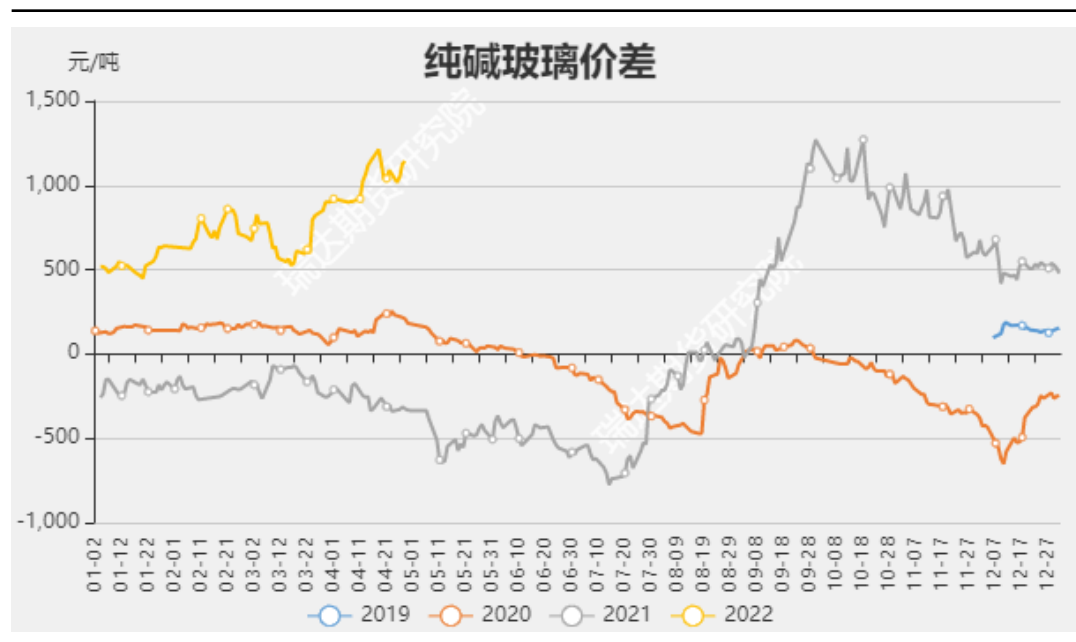


来源: 同花顺 瑞达期货研究院

- 截至4月29日, 华北沙河浮法玻璃5mm现货价1797元/吨, 较上周-3元/吨。本周沙河玻璃价格小幅下降。
- 截至4月29日, 玻璃基差-85元/吨, 较上周+131元/吨。本周玻璃基差走强, 因期货价格下降幅度较大。

本周纯碱玻璃价差走强

纯碱玻璃价差

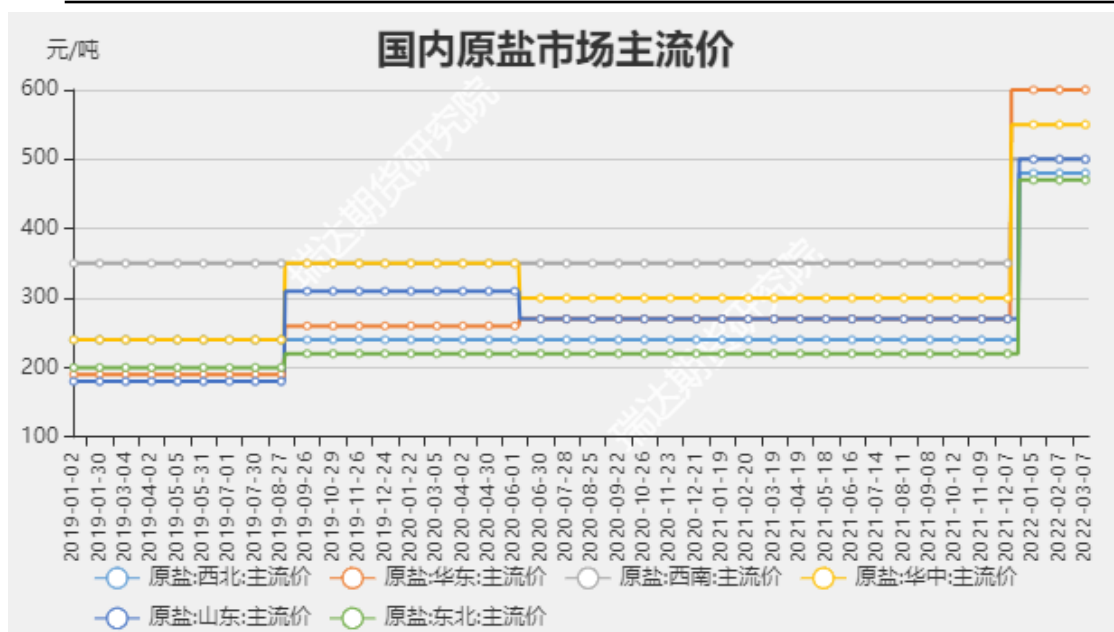


来源：同花顺 瑞达期货研究院

- 截至4月29日，纯碱与玻璃价差1122元/吨，较上周+32元/吨。本周玻璃价格跌幅较大，两者价差走强。

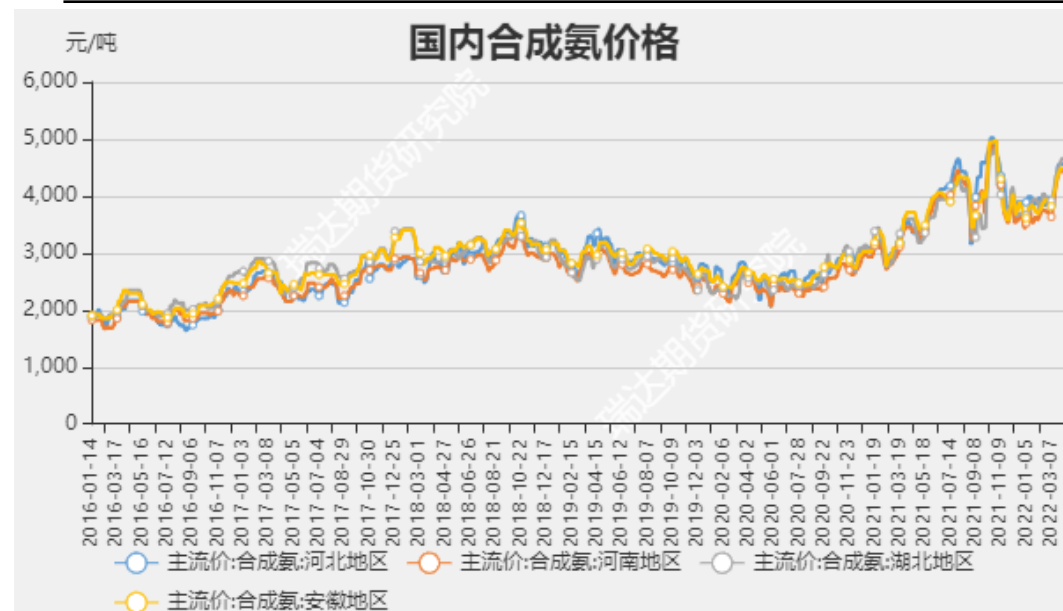
本周国内原盐价格持稳，合成氨价格上涨

国内原盐价格



来源：同花顺 瑞达期货研究院

国内合成氨价格

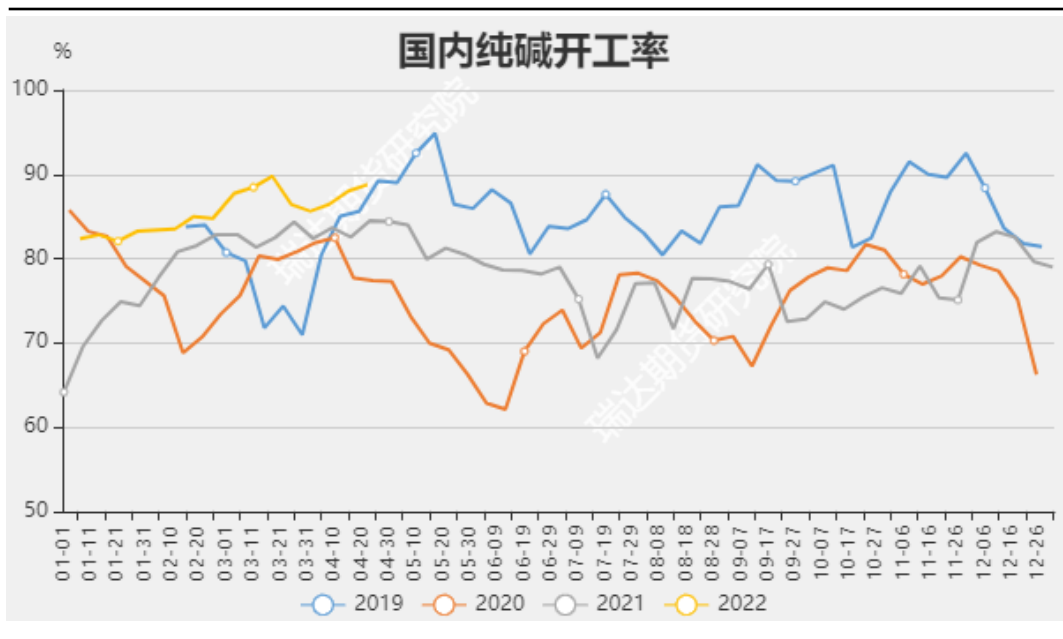


来源：同花顺 瑞达期货研究院

- 截至4月28日，西北地区原盐市场价480元/吨，+0；华东地区原盐市场价600元/吨，+0。本周原盐价格依然持稳。
- 截至4月29日，河北地区合成氨市场价4699元/吨，较上+82元/吨。本周合成氨价格继续走强。

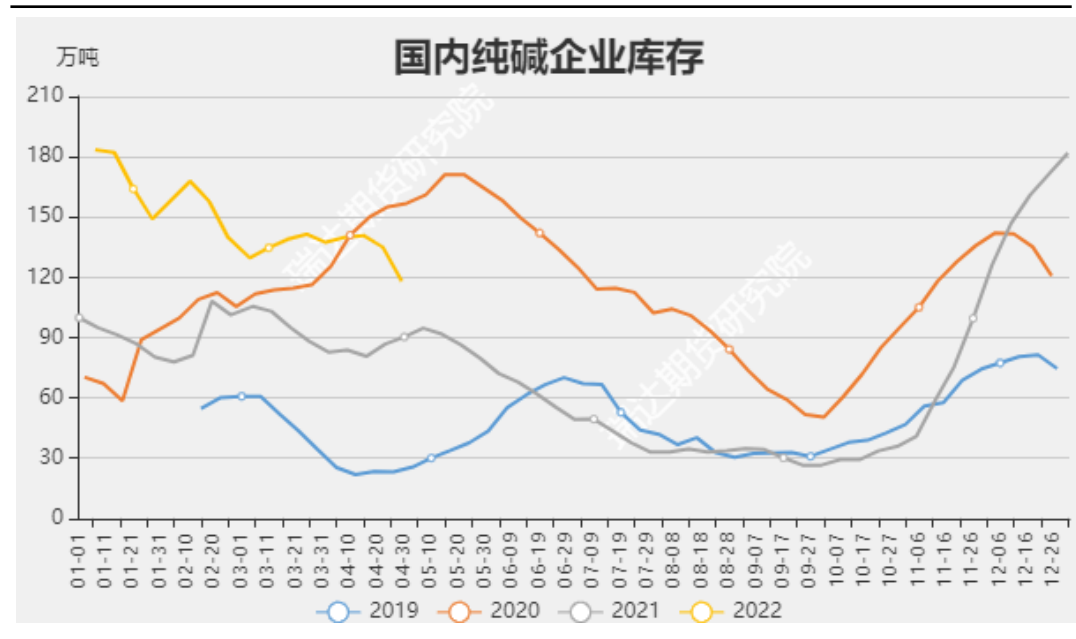
本周国内纯碱开工率上调，企业库存上升

国内纯碱装置开工率



来源：隆众资讯 同花顺 瑞达期货研究院

国内纯碱企业库存

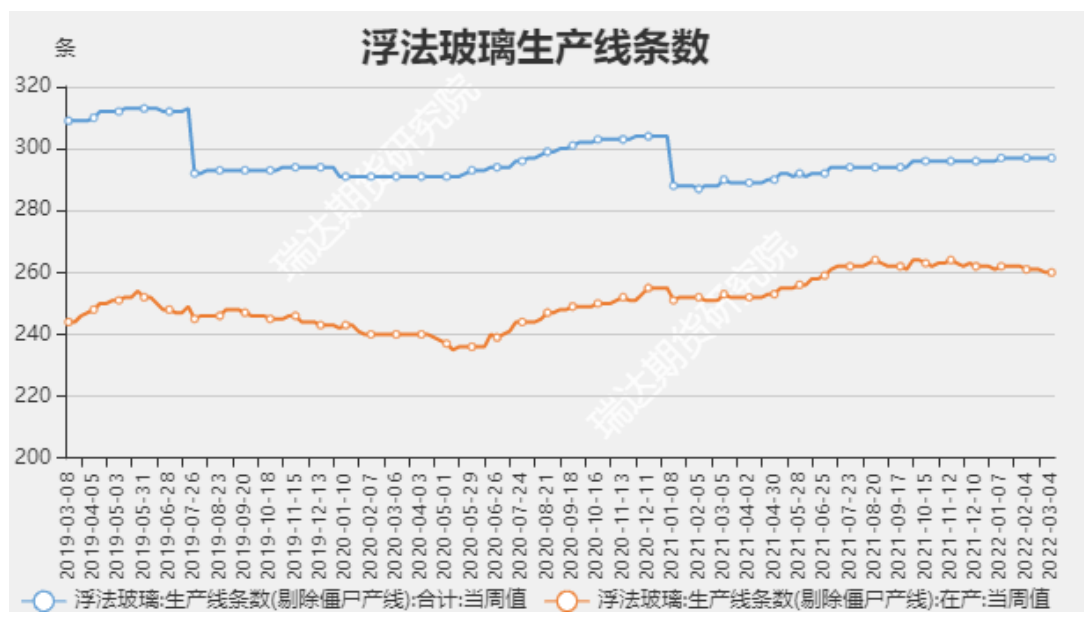


来源：隆众资讯 同花顺 瑞达期货研究院

- 据隆众资讯，截止4月28日当周，国内纯碱整体开工率89.35%，环比上调0.57%。周内纯碱产量59.23万吨，增加0.38万吨。个别企业装置恢复，整体波动不大。
- 据隆众资讯，截止4月28日当周，国内纯碱企业库存118.08万吨，环比减少16.97万吨，降幅12.57%，轻重同步下跌，各区域库存仍有不同程度下降。

本周国内浮法玻璃生产线条数和产能利用率均持稳

国内浮法玻璃生产线条数



来源: 同花顺 瑞达期货研究院

国内浮法玻璃产能利用率



来源: 同花顺 瑞达期货研究院

- 据隆众资讯, 截至4月22日当周, 国内浮法玻璃生产线条数(剔除僵尸产线)在产257条, 较上周+0。
- 据隆众资讯, 截止4月22日当周, 国内浮法玻璃行业开工率为86.53%, 浮法玻璃行业产能利用率为87.46%, 均与上周持平。

本周国内浮法玻璃企业库存增加

国内浮法玻璃企业库存

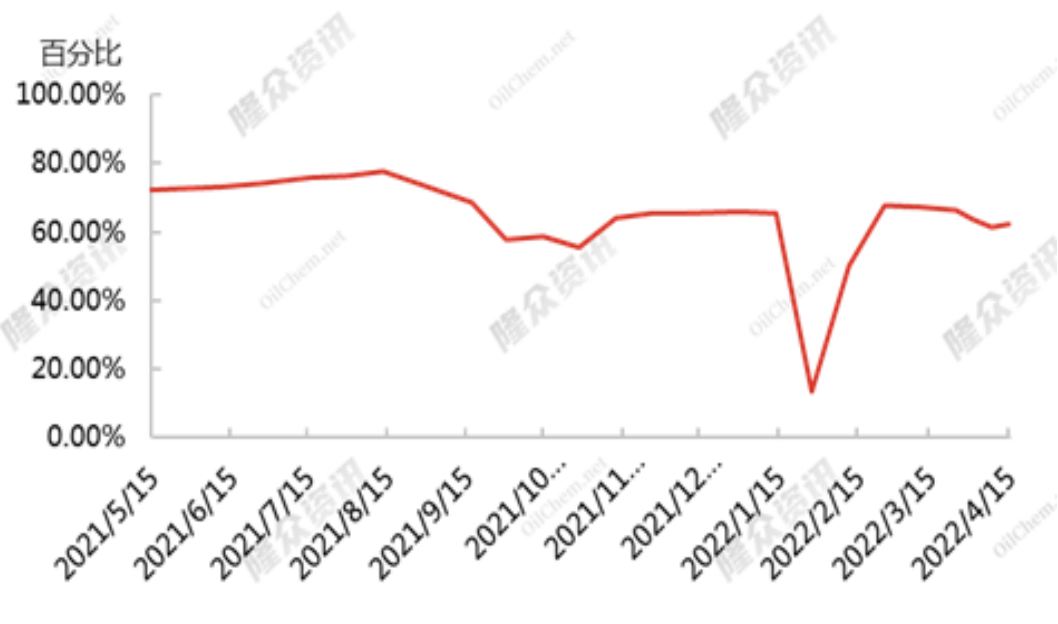


来源：隆众资讯 同花顺 瑞达期货研究院

- 据隆众资讯，截止4月28日当周，全国浮法玻璃样本企业总库存6981.5万重箱，环比上涨1.99%，同比上涨208.98%。折库存天数34.3天，较上期+0.7天。国内玻璃企业库存继续增加。

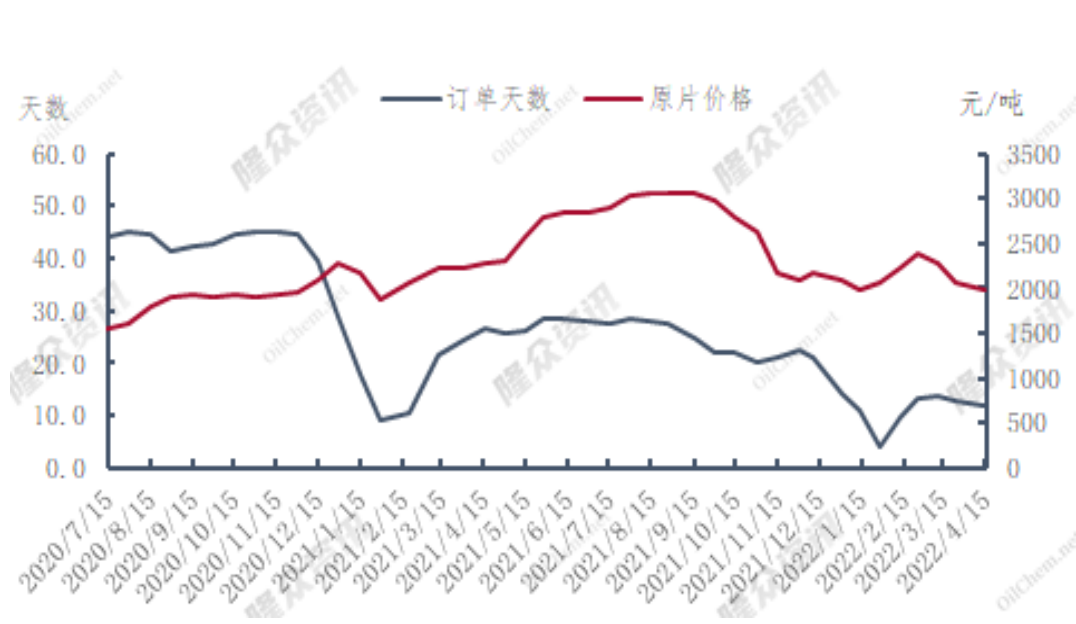
国内玻璃下游深加工订单情况和LOW-E玻璃企业开工率

国内LOW-E玻璃企业开工率



来源：隆众资讯

深加工订单天数



来源：隆众资讯

- 截止4月22日，中国LOW-E玻璃样本企业开工率为62.02%，较上周下降0.3个百分点。本周市场需求仍显平淡，产业、装饰类订单相对稳定，工程订单后劲不足，low-e开工率微幅下降。
- 截至2022年4月底，深加工企业订单天数12.7天，较上期增加0.9天，环比增加7.2%。随着局部地区疫情的有效控制，加上个别区域需求的有所好转，据隆众资讯调研的下游样本深加工企业中整体订单天数稍有增加。

免责声明

本报告中的信息均来源于公开可获得资料，瑞达期货股份有限公司力求准确可靠，但对这些信息的准确性及完整性不做任何保证，据此投资，责任自负。本报告不构成个人投资建议，客户应考虑本报告中的任何意见或建议是否符合其特定状况。本报告版权仅为我公司所有，未经书面许可，任何机构和个人不得以任何形式翻版、复制和发布。如引用、刊发，需注明出处为瑞达期货股份有限公司研究院，且不得对本报告进行有悖原意的引用、删节和修改。

瑞达期货研究院简介

瑞达期货股份有限公司创建于1993年，目前在全国设立40多家分支机构，覆盖全国主要经济地区，是国内大型全牌照期货公司之一，是目前国内拥有分支机构多、运行规范、管理先进的专业期货经营机构。2012年12月完成股份制改制工作，并于2019年9月5日成功在深圳证券交易所挂牌上市，成为深交所期货第一股、是第二家登陆A股的期货上市公司。

研究院拥有完善的报告体系，除针对客户的个性化需要提供的投资报告和套利、套保操作方案外，还有晨会纪要、品种日评、周报、月报等策略分析报告。研究院现有特色产品有短信通、套利通、市场资金追踪、持仓分析系统、投顾策略、交易诊断系统、数据管理系统以及金尝发服务体系专供策略产品等。在创新业务方面，积极参与创新业务的前期产品研究，为创新业务培养大量专业人员，成为公司的信息数据中心、产品策略中心和人才储备中心。

瑞达期货研究院将继续往开来，向更深更广的投资领域推进，为客户的期货投资奉上贴心、专业、高效的优质服务。