

「2022.04.29」

股指期货周报

作者：张昕

期货投资咨询证号：Z0015602

联系电话：4008-8787-66

关注我们获
取更多资讯



业务咨询
添加客服



目录



1、行情回顾



2、消息面概览



3、周度市场数据



4、行情展望与策略

- 本周主要指数收跌，大盘经历放量下跌后情绪回升，跌幅相较上周有所收窄，沪指K线呈V型反弹，创业板指周线下行亦有所企稳。三期指中，沪深300表现较强，周度小幅收涨，中证500依旧延续弱势。本周市场信心在重要政策的提振下得到一定修复，但由于当前国内宏观基本面以及海外局势悲观预期依然占据主动，预计节后市场情绪可能再度回落，指数短线仍有反复。

1、行情回顾

期货	合约名称	周涨跌幅%	涨跌幅%	结算价
	IF2205	0.02	2.98	4,005.80
	IH2205	-0.24	1.78	2,803.40
	IC2205	-1.50	4.68	5,595.20

现货	指数名称	周涨跌幅%	涨跌幅%	收盘价
	沪深300	0.07	2.43	4,016.24
	上证50	-0.31	1.29	2,805.34
	中证500	-1.97	3.86	5,627.90

2、消息面概览

影响

国家统计局：一季度全国规模以上工业企业实现利润总额19555.7亿元，同比增长8.5%。采矿业实现利润总额3835.0亿元，同比增长1.48倍；制造业实现利润总额14738.1亿元，下降2.1%；电力、热力、燃气及水生产和供应业实现利润总额982.5亿元，下降30.3%。

中性偏空

4月29日，**中共中央政治局召开会议**，分析研究当前经济形势和经济工作。会议要求，要加大宏观政策调节力度，扎实稳住经济，努力实现全年经济社会发展预期目标，保持经济运行在合理区间。要加快落实已经确定的政策，实施好退税减税降费等政策，用好各类货币政策工具。要抓紧谋划增量政策工具，加大相机调控力度，把握好目标导向下政策的提前量和冗余度

偏多

中国结算：4月29日起，将股票交易过户费总体下调50%，即股票交易过户费由现行沪股市场A股按照成交金额0.02‰、北京市场A股和挂牌公司股份按照成交金额0.025‰双向收取，统一下调为按照成交金额0.01‰双向收取。

偏多

4月26日，**中央财经委员会第十一次会议召开**。会议强调，全面加强基础设施建设，对保障国家安全，畅通国内大循环、促进国内国际双循环，扩大内需，推动高质量发展，都具有重大意义。具体到交通、能源、水利等网络型基础设施建设方面。

偏多

国家统计局：中国4月官方制造业PMI47.4，预期：47.3，前值：49.5。

偏空

3、周度市场数据

「周度市场数据」

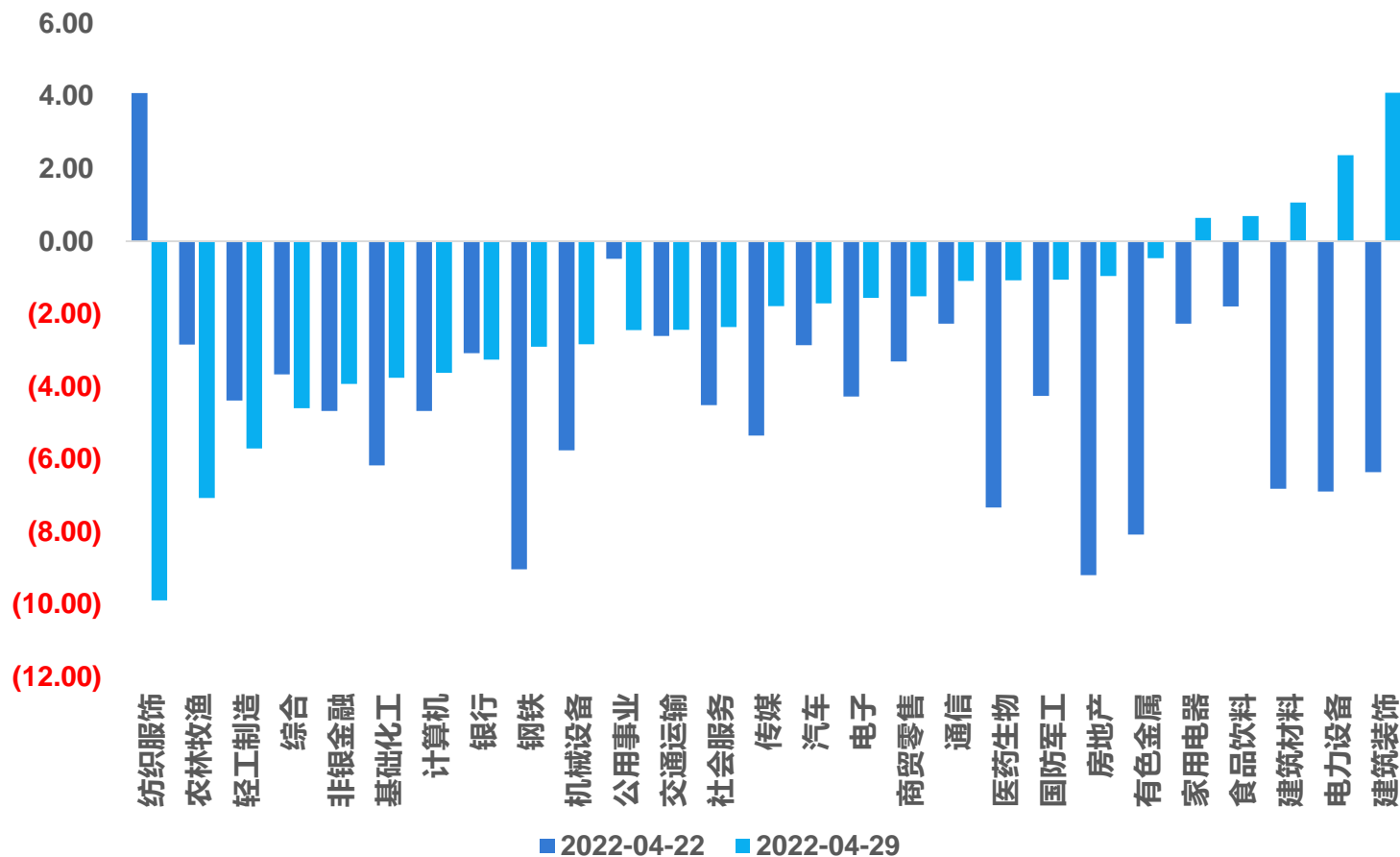
「国内主要指数」

	周涨跌幅%	周五涨跌幅%	收盘点位
上证指数	-1.29	2.41	3,047.06
深证成指	-0.27	3.69	11,021.44
中小100	1.65	4.24	7,613.63
创业板指	0.98	4.11	2,319.14
科创50	0.54	4.88	947.15

「外盘主要指数」

	周涨跌幅%	周五涨跌幅%	收盘点位
标普500	-3.27	-3.63	4,131.93
英国富时100	0.30	0.47	7,544.55
恒生指数	2.18	4.01	21,089.39
日经225	-0.95	-0.69	26,661.91

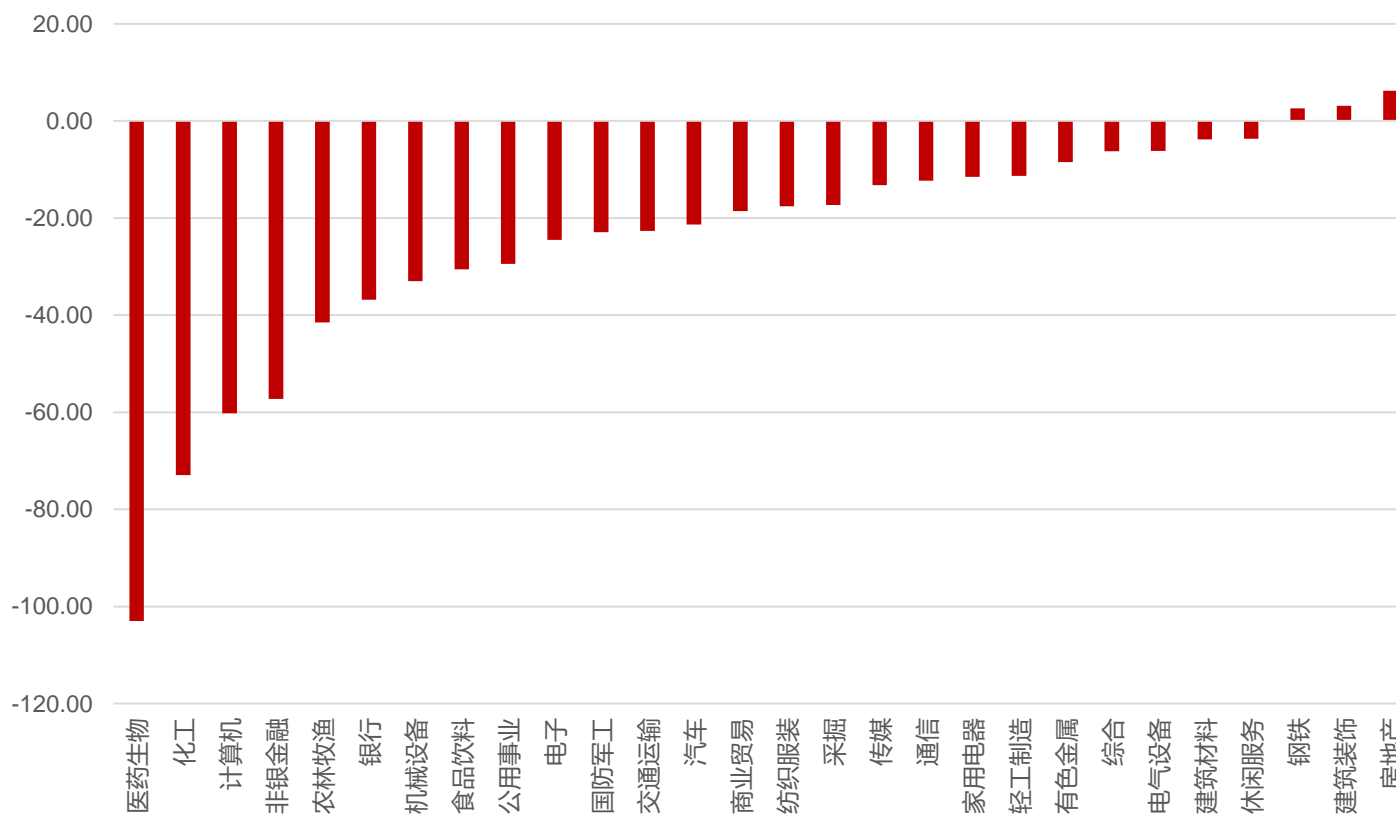
「行业板块涨跌幅%」



数据来源: wind, 瑞达期货研究院

行业板块多数收跌, 然较上周跌幅收窄, 建筑、电力设备等板块显著收涨, 纺织服饰、农林牧渔板块回调。

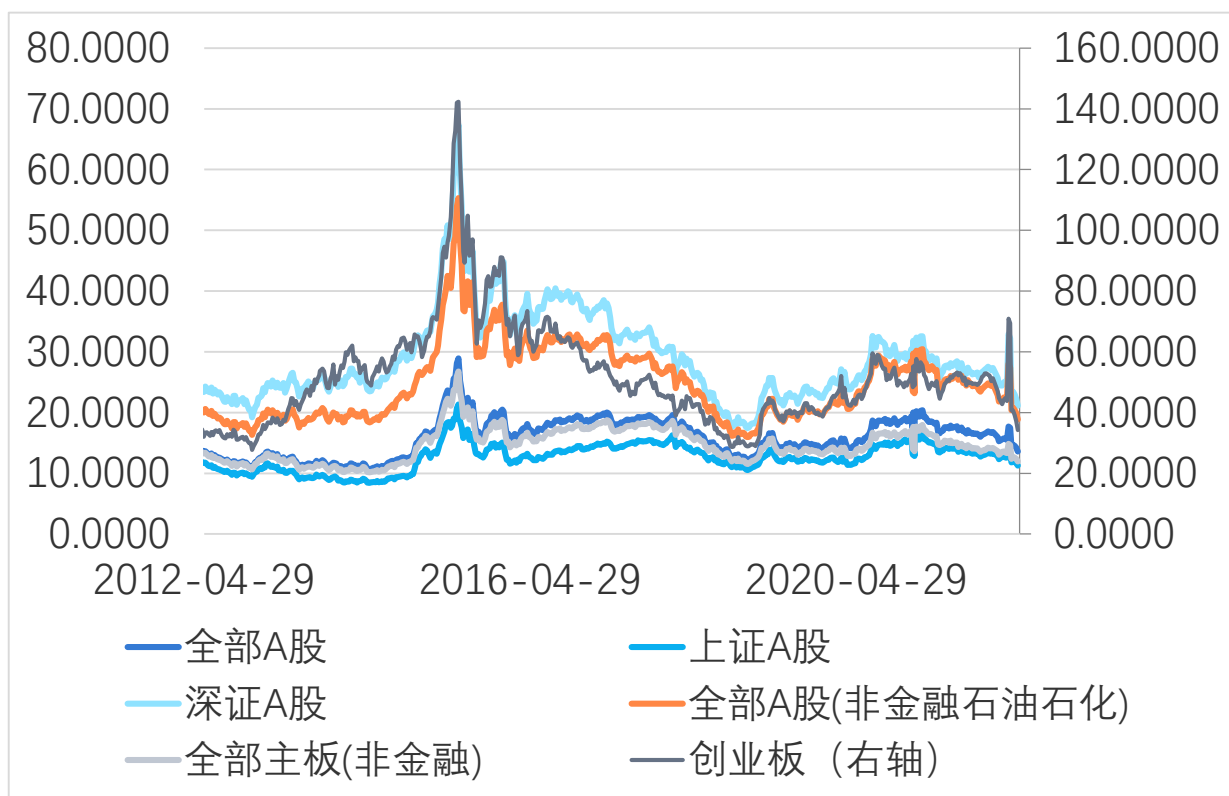
「行业板块主力资金流（近五个交易日,亿元）」



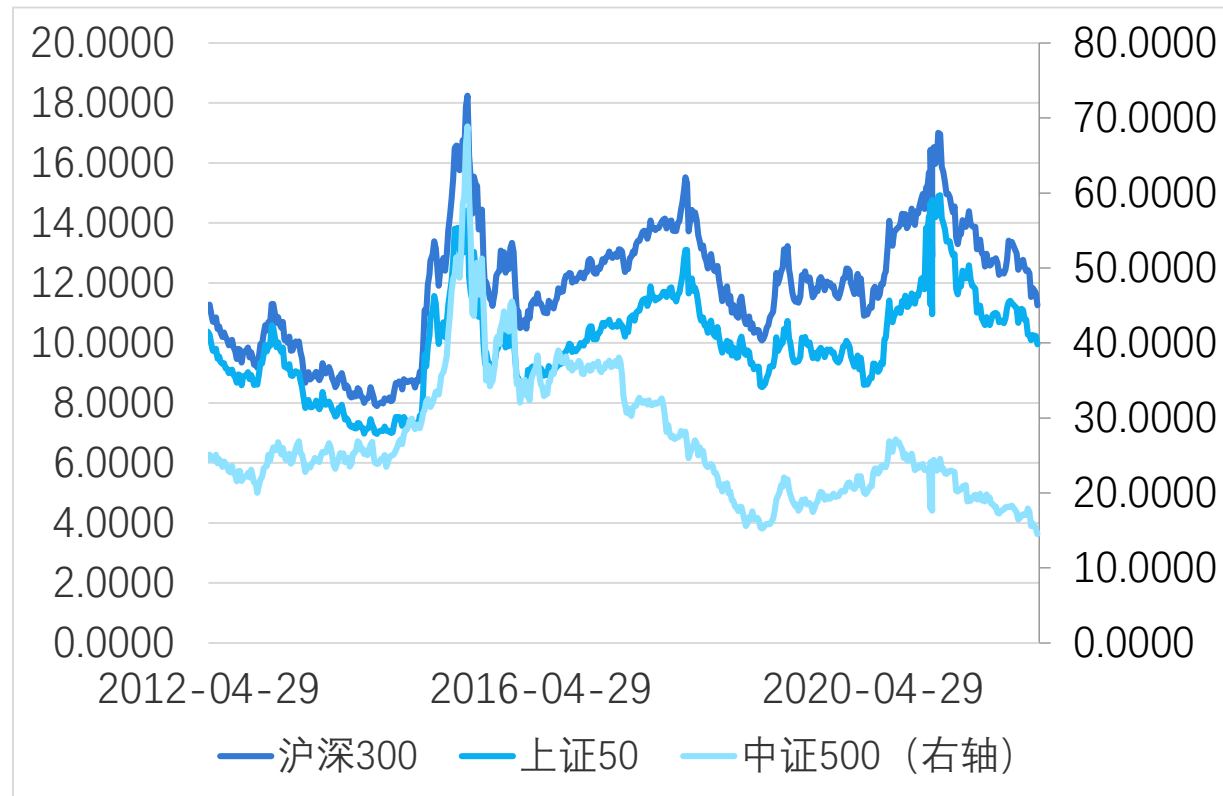
数据来源: wind, 瑞达期货研究院

行业板块主力资金多数呈现净流出态势，医药生物板块延续大幅净流出，建筑、地产呈净流入。

「估值变化 (市盈率, TTM_整体法, 剔除负值)」



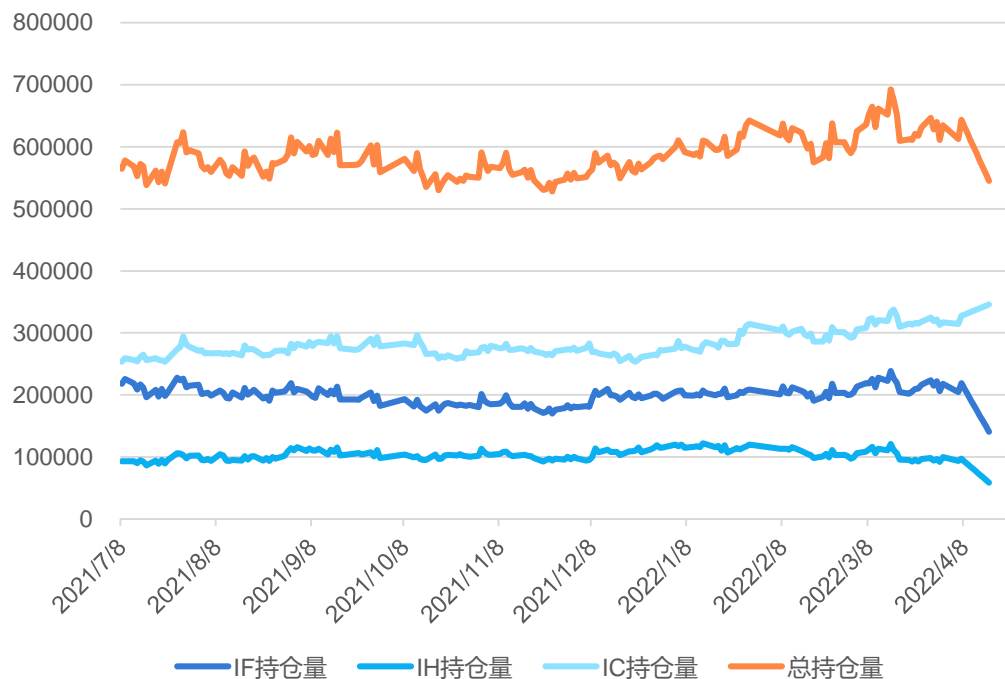
数据来源: wind, 瑞达期货研究院



数据来源: wind, 瑞达期货研究院

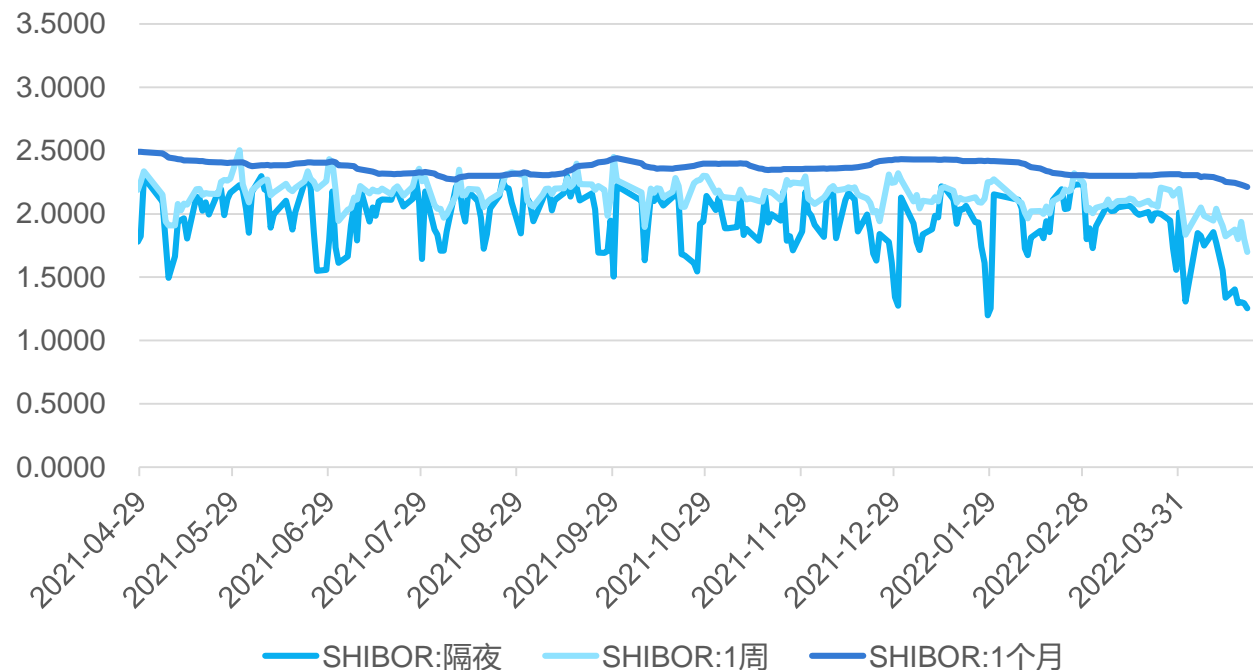
主板以及中小板估值均呈现下行趋势, 逐步接近2020年以来最低位置。

「股指期货持仓量」



数据来源：东方财富，瑞达期货研究院

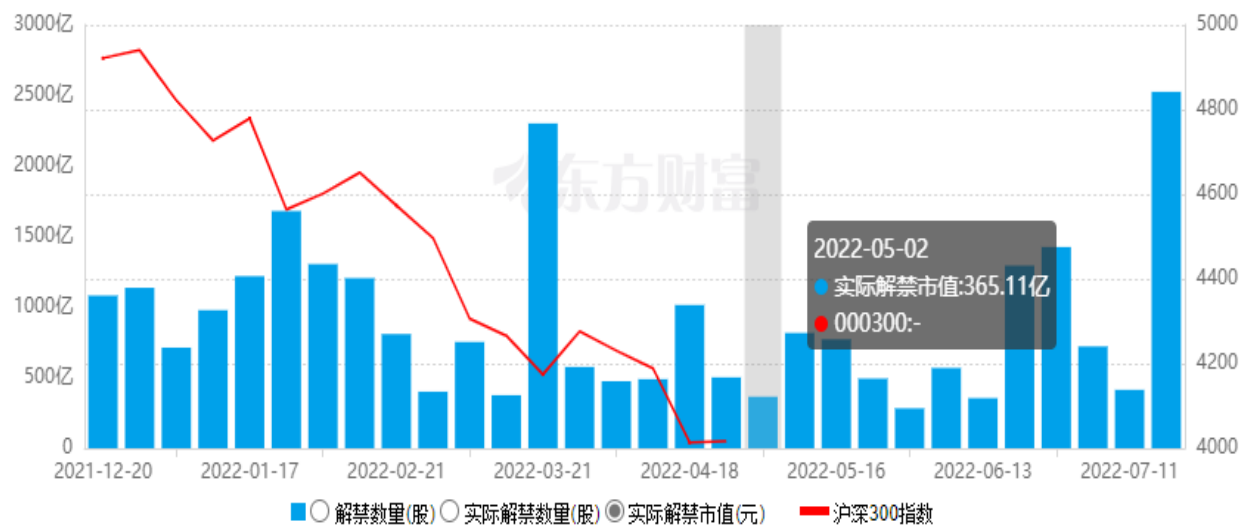
「SHIBOR短期利率」



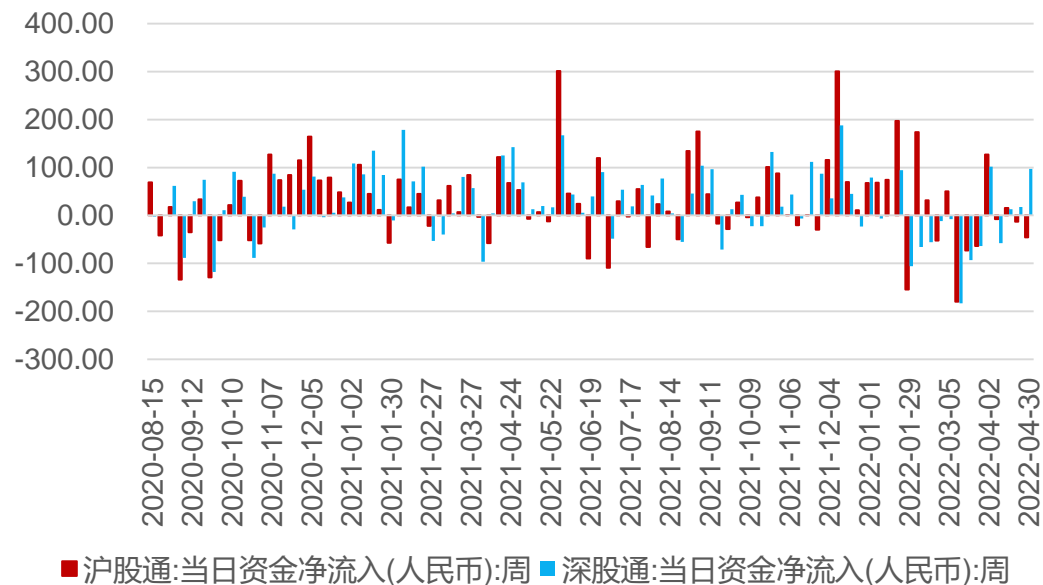
数据来源：wind，瑞达期货研究院

股指期货整体持仓量呈明显下行，IC持仓量有所上升，SHIBOR短期利率下行。

「限售解禁」



「陆股通资金流向」

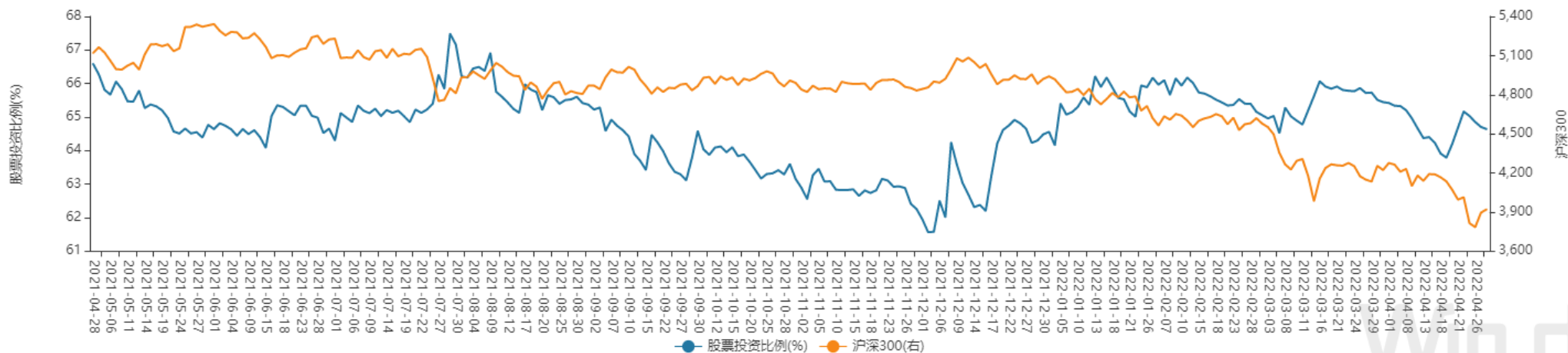


数据来源：东方财富，瑞达期货研究院

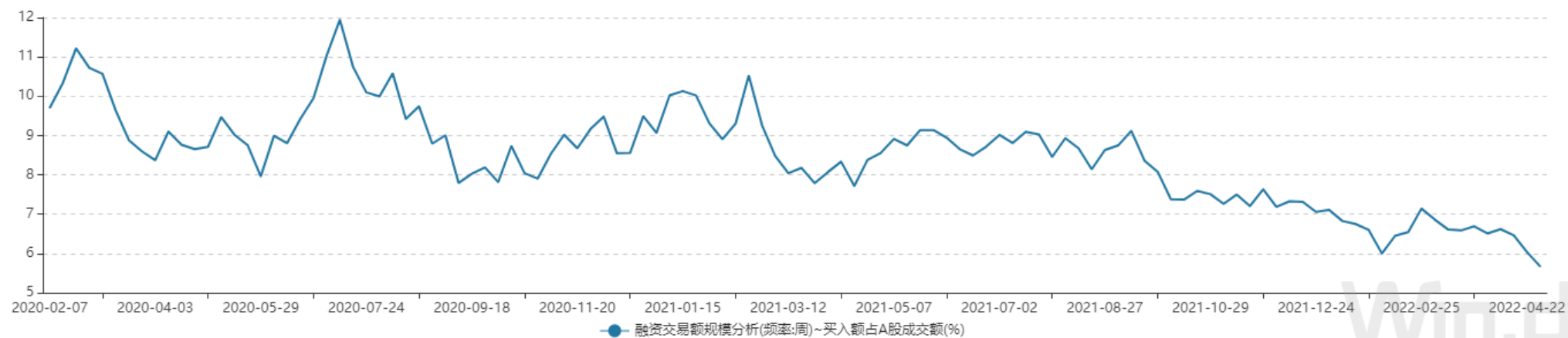
数据来源：wind，瑞达期货研究院

本周重要股东二级市场净减持15.02亿元，较上周大幅降低，限售解禁市值为365.11亿元。

「基金持股比例」



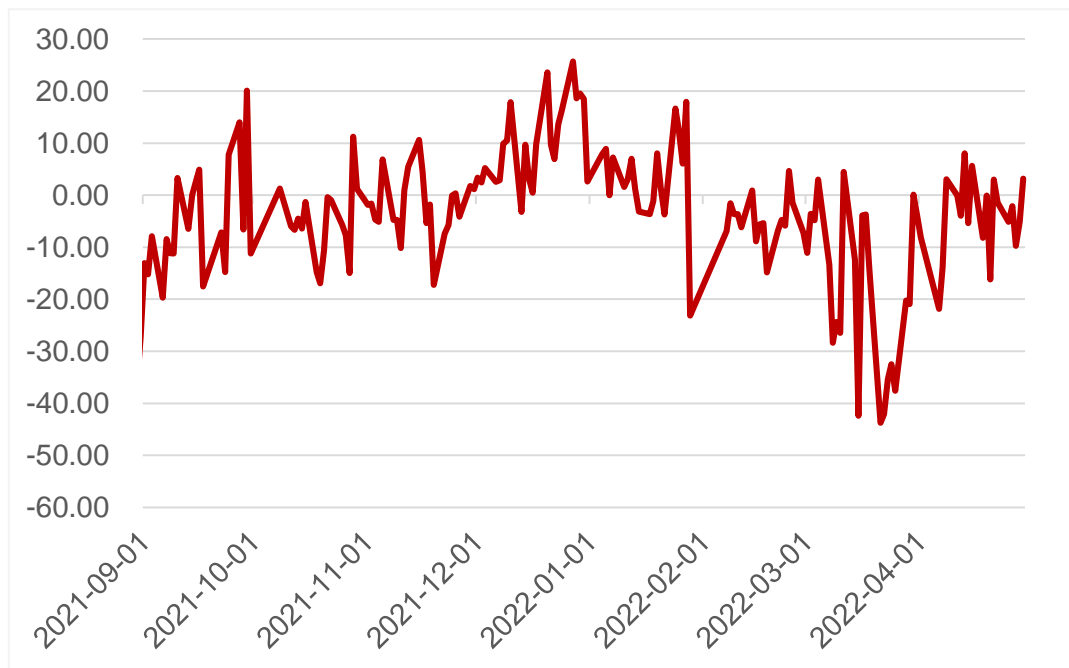
「融资买入额占A股成交额比例」



数据来源: wind, 瑞达期货研究院

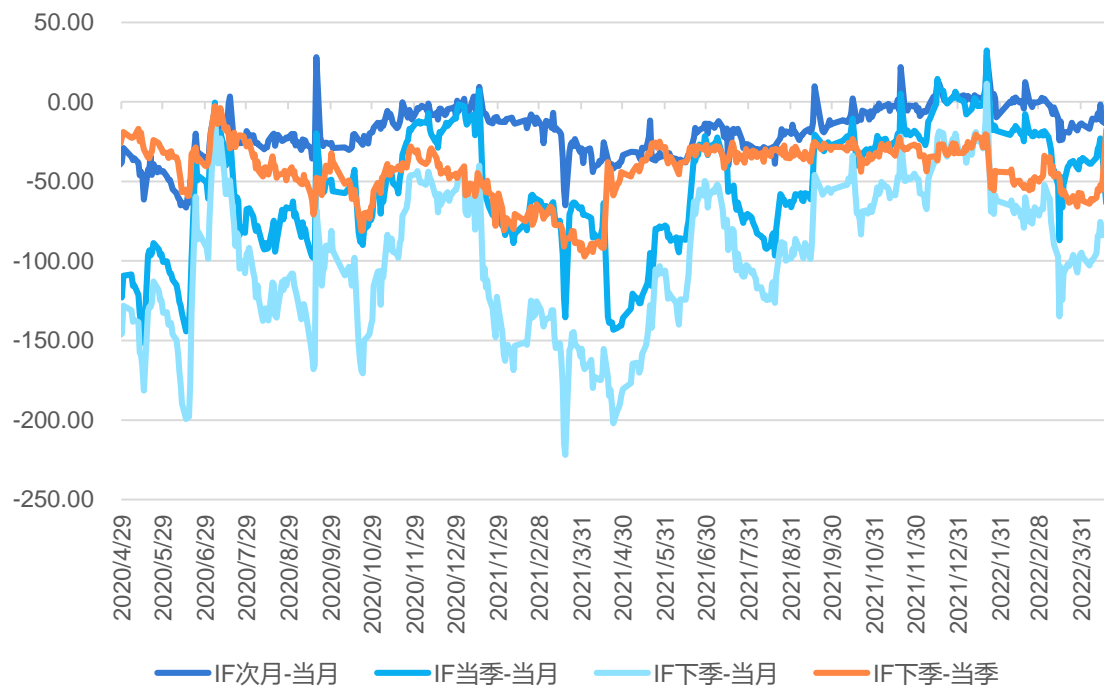
「周度市场数据」

「IF主力合约基差」



数据来源: wind, 瑞达期货研究院

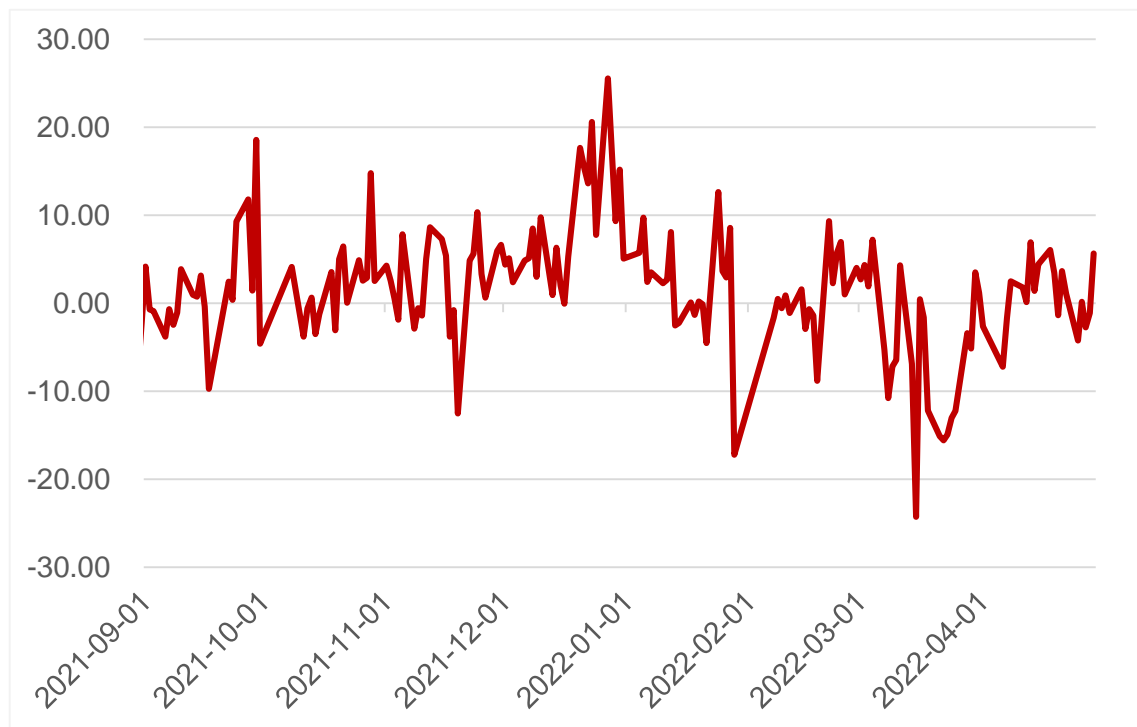
「IF跨期」



数据来源: wind, 瑞达期货研究院

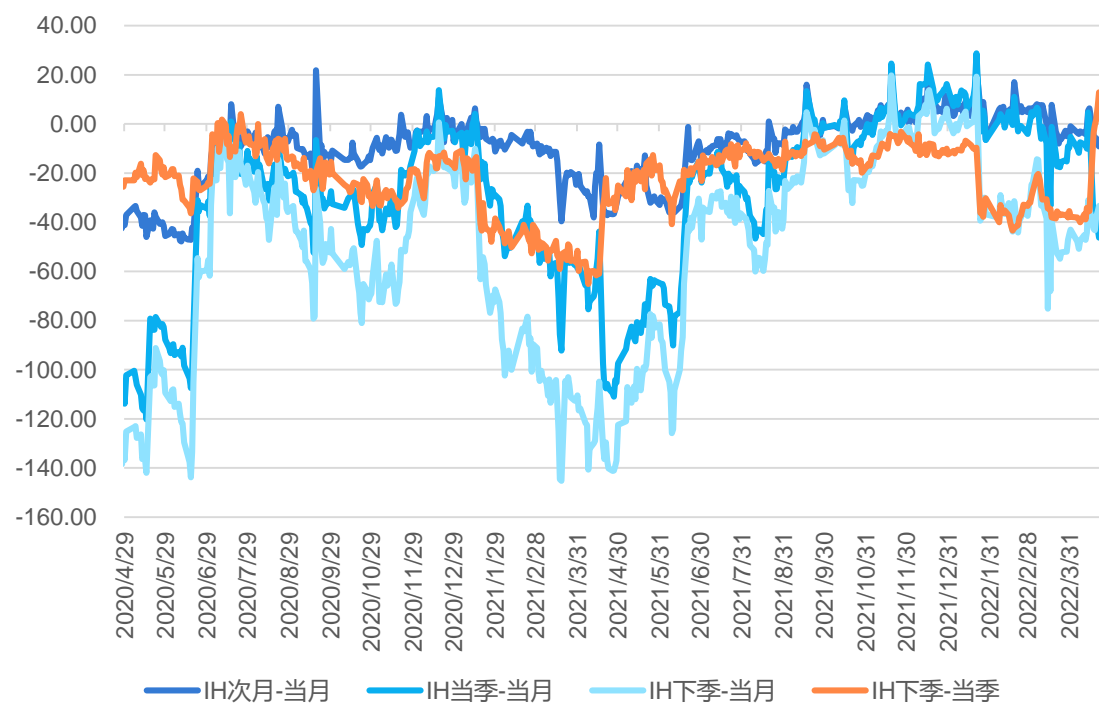
「周度市场数据」

「IH主力合约基差」



数据来源: wind, 瑞达期货研究院

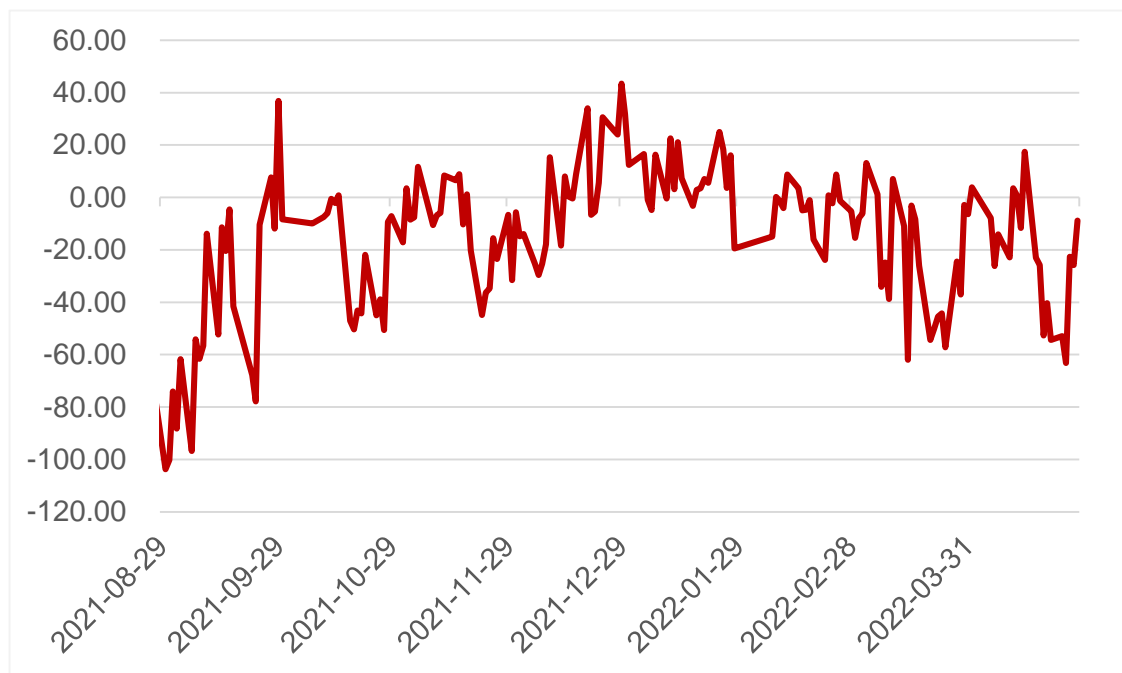
「IH跨期」



数据来源: wind, 瑞达期货研究院

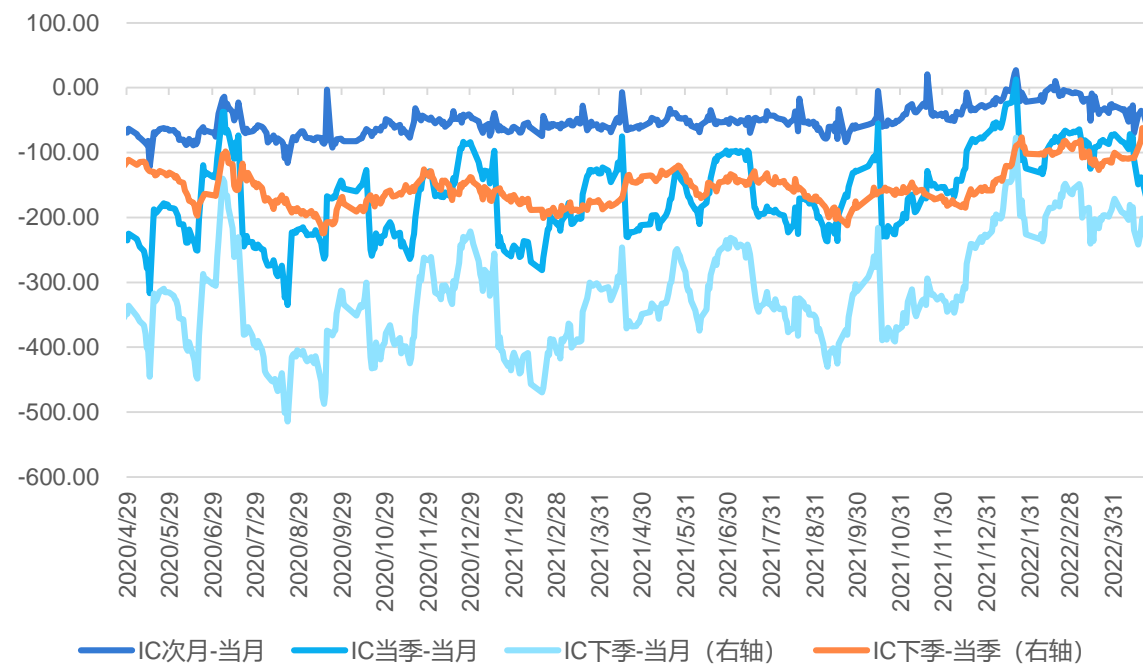
「周度市场数据」

「IC主力合约基差」



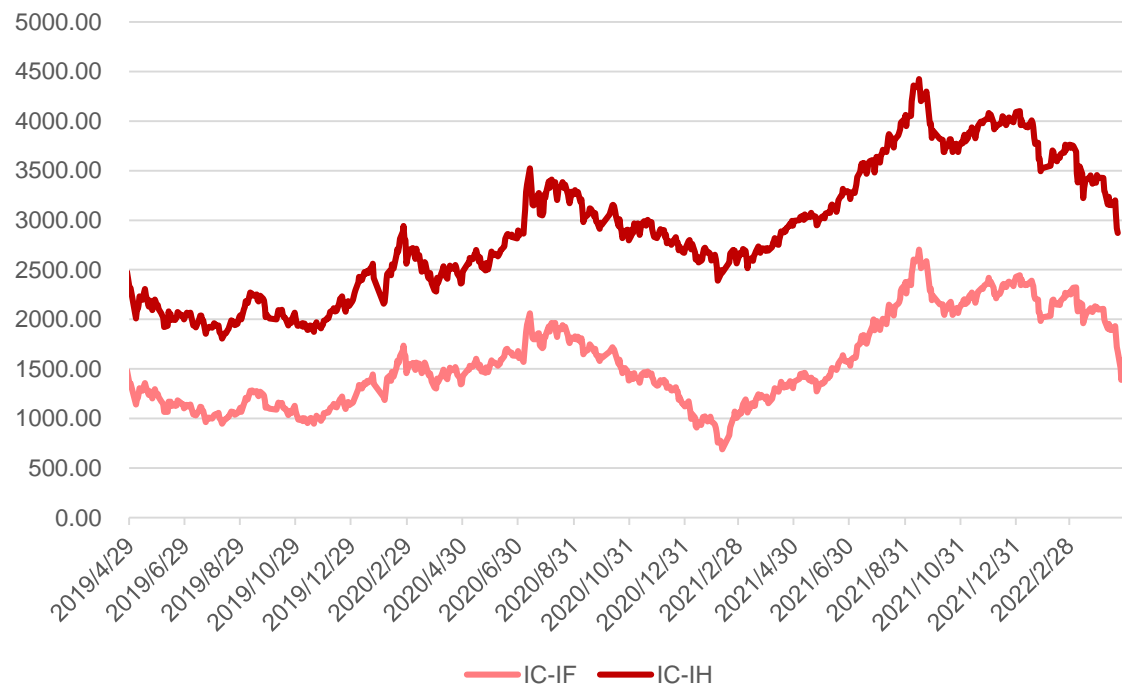
数据来源: wind, 瑞达期货研究院

「IC跨期」



数据来源: wind, 瑞达期货研究院

「IF-IC、IH-IC 当月合约价差」



数据来源: wind, 瑞达期货研究院

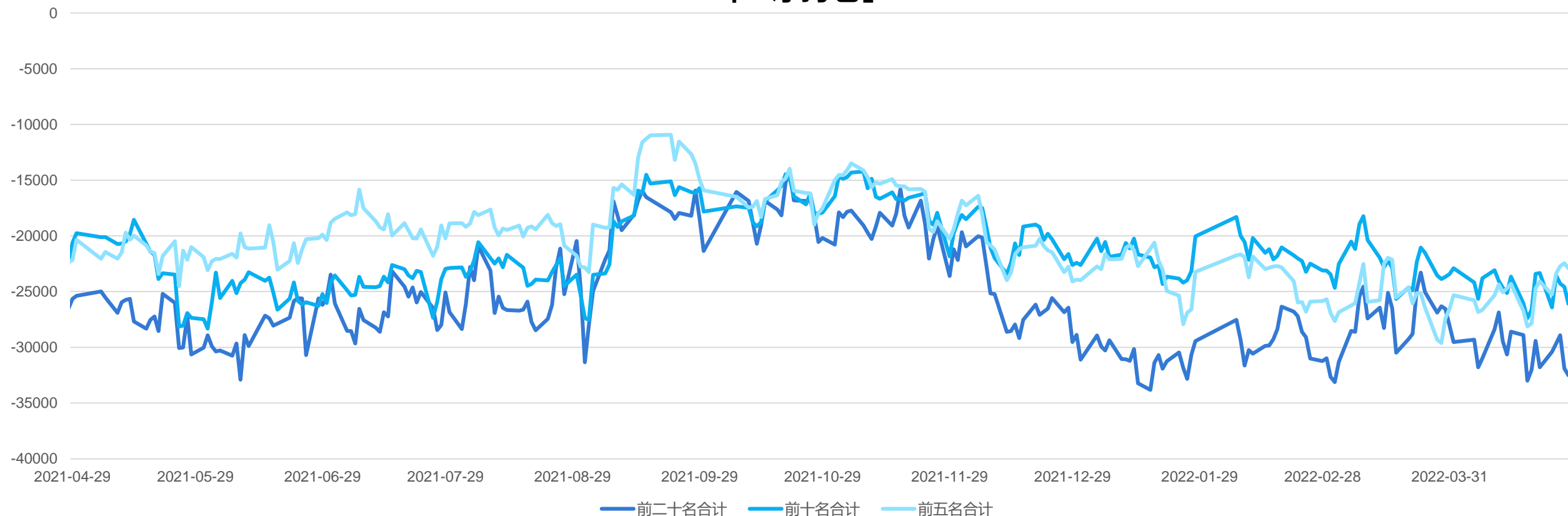
「IF-IH 当月合约价差」



数据来源: wind, 瑞达期货研究院

IC-IF合约价差短期呈下行趋势，IF-IH合约价差上行。

「IF净持仓」



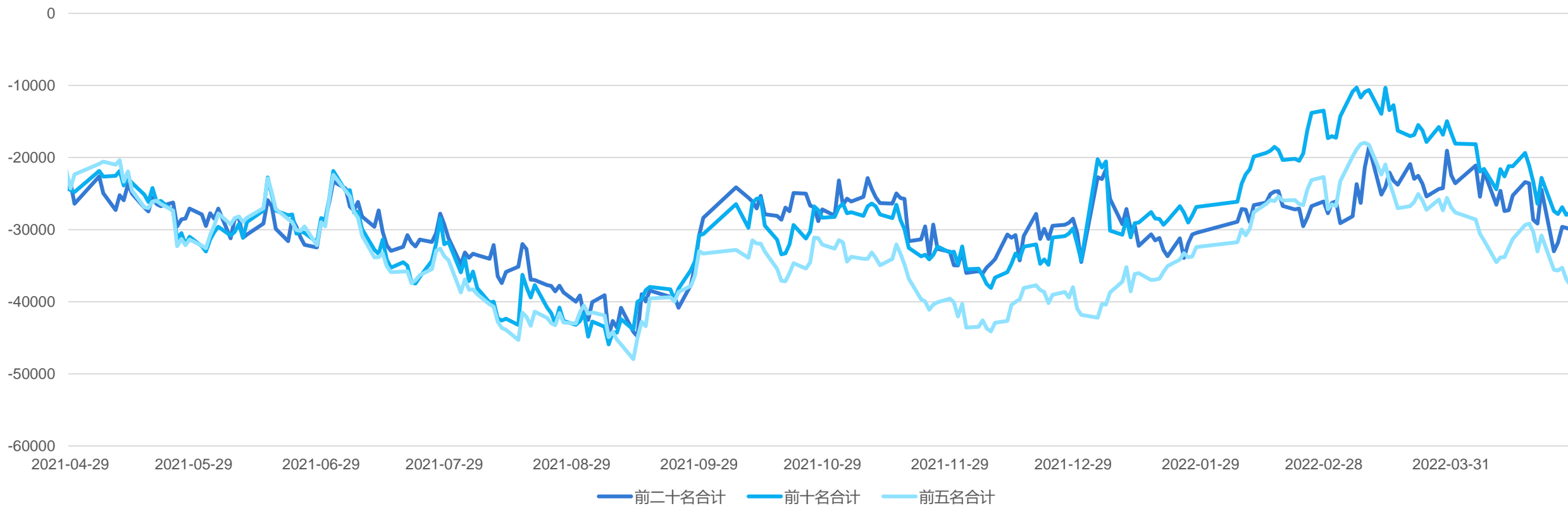
数据来源: wind, 瑞达期货研究院

「IH净持仓」



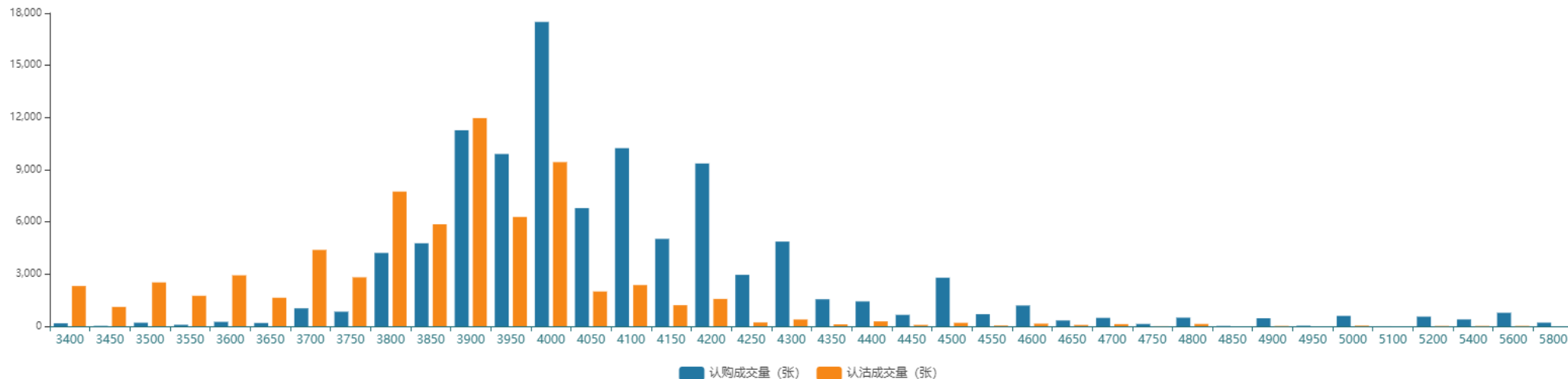
数据来源: wind, 瑞达期货研究院

「IC净持仓」

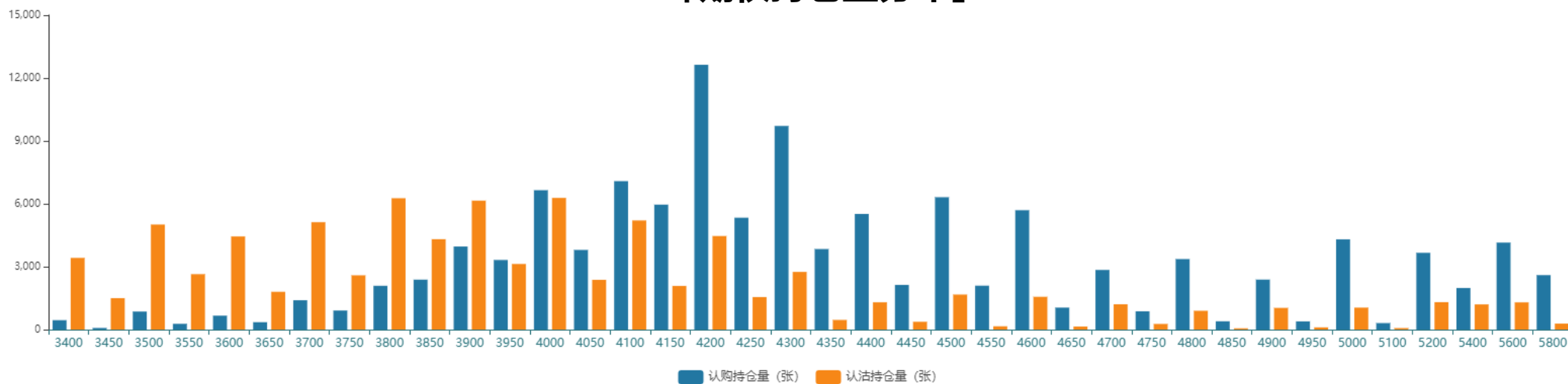


数据来源: wind, 瑞达期货研究院

「期权成交量分布」

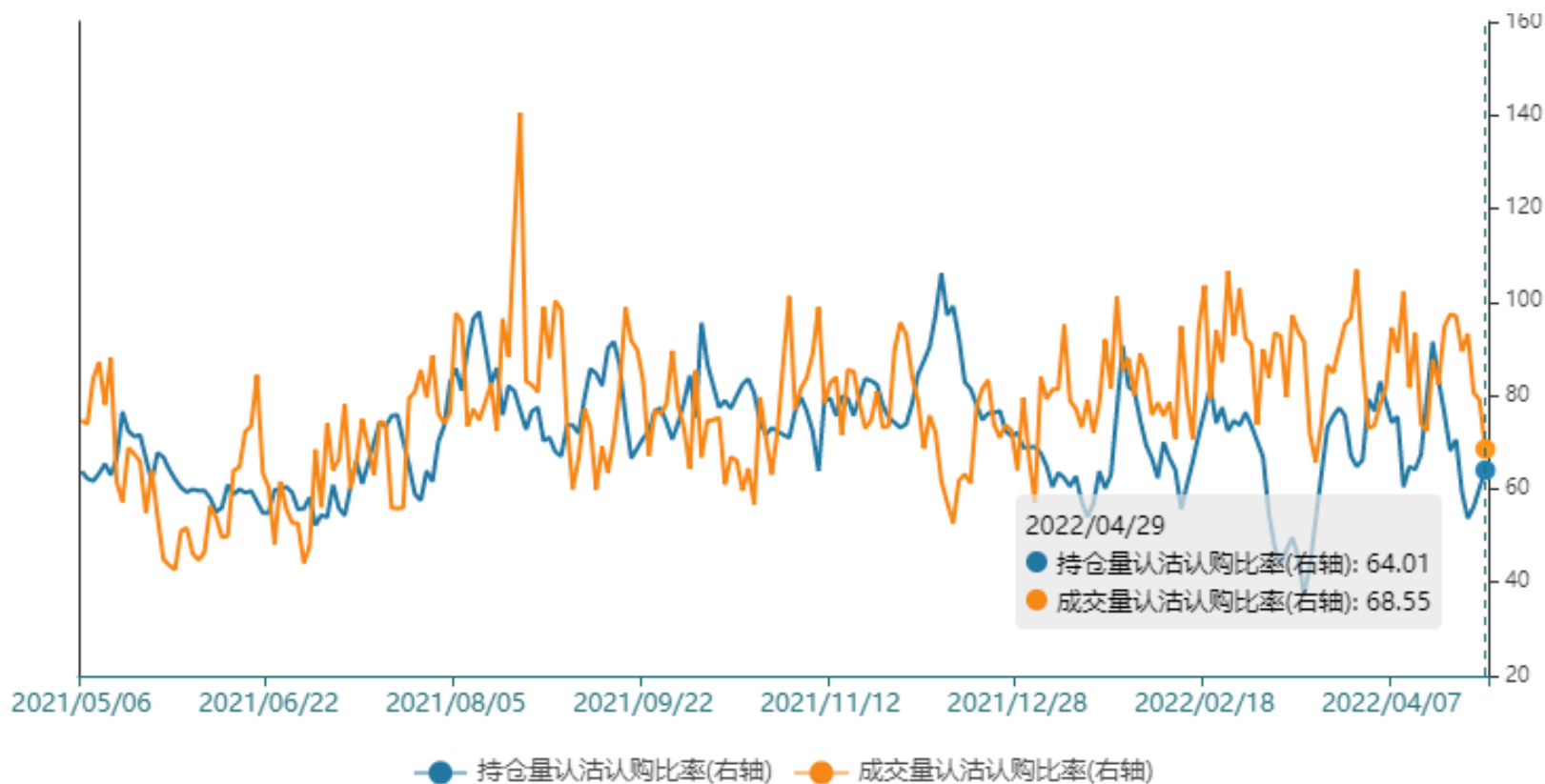


「期权持仓量分布」



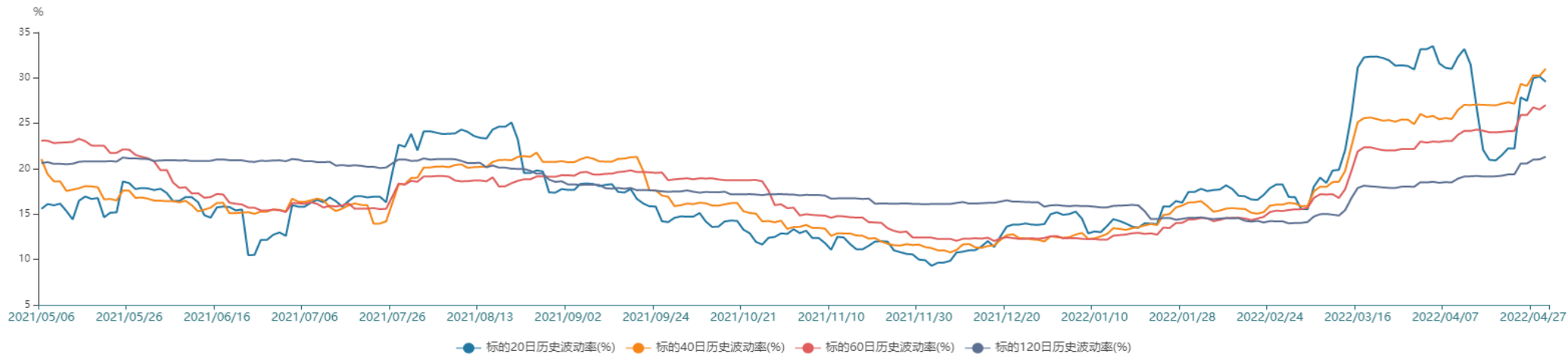
数据来源: wind, 瑞达期货研究院

「成交、持仓PCR」

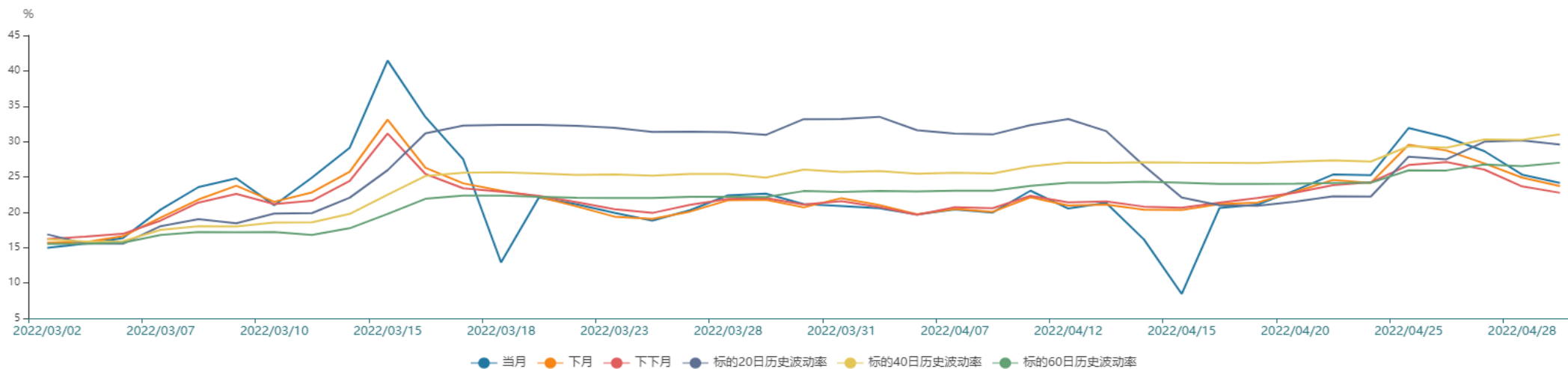


数据来源: wind, 瑞达期货研究院

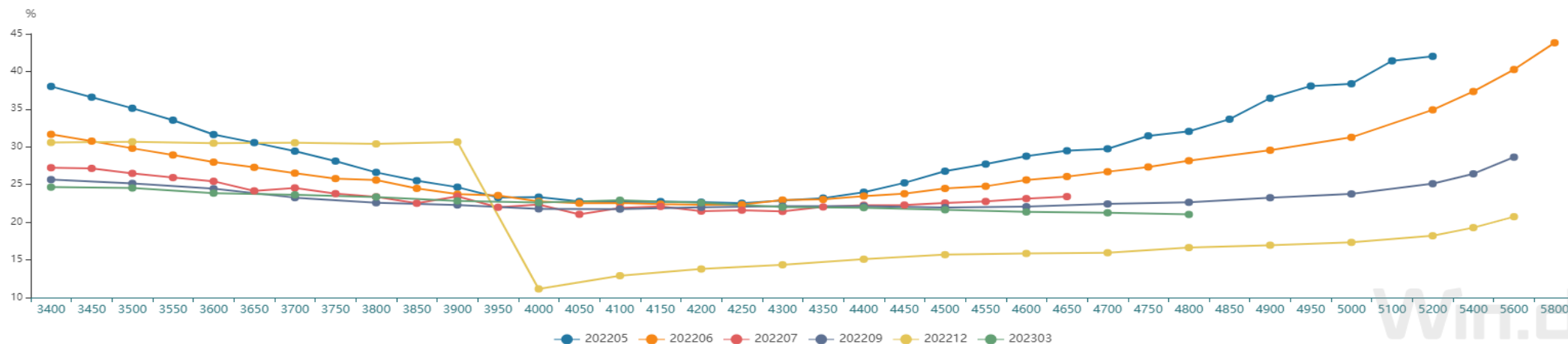
「沪深300指数历史波动率」



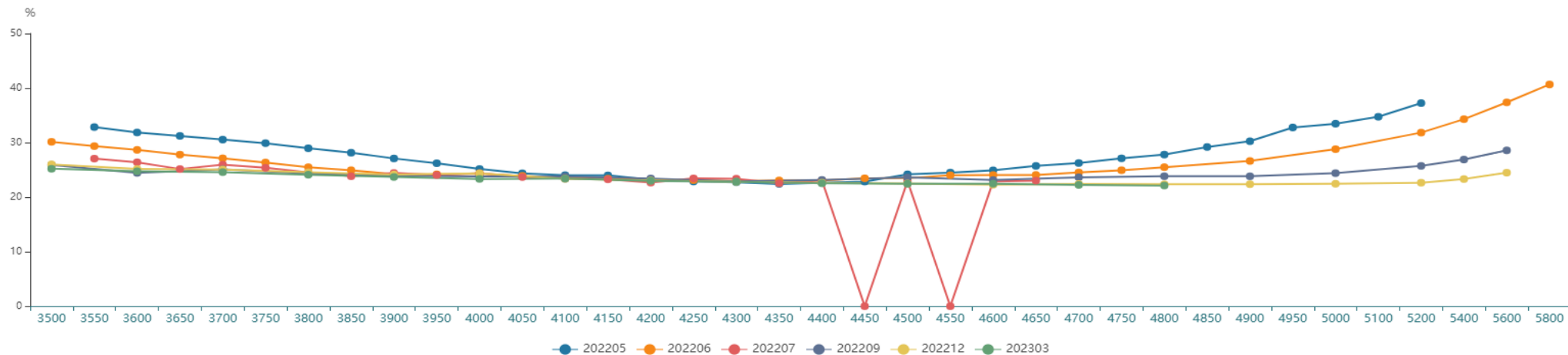
「隐含波动率与历史波动率」



「隐含波动率微笑(本周五)」



「隐含波动率微笑(上周五)」



4、行情展望与策略

- **周度观点：**本周主要指数收跌，大盘经历放量下跌后情绪回升，跌幅相较上周有所收窄，沪指K线呈V型反弹，创业板指周线下行亦有所企稳。三期指中，沪深300表现较强，周度小幅收涨，中证500依旧延续弱势。本周市场信心在重要政策的提振下得到一定修复，**但由于当前国内宏观基本面以及海外局势悲观预期依然占据主动，预计节后市场情绪仍有反复，在无较大利空消息面的情况下，大盘不排除阶段内于 3000-3100点区间震荡。**政策面上，中央财经委员会再度强调基建发力，表明了中央稳增长的决心；同时政治局会议提及完善地产相关政策，肯定了房地产投资增速对经济整体增长的重要作用，房地产景气有望得到修复。因而中长线来看，经济基本面将逐步修复，市场不必过分悲观。技术面上，**指数短线仍有反复，在稳增长政策发力下，叠加美联储加息背景下高股息价值股占据优势，建议可轻仓介入空IF或IH合约。**

免责声明

本报告中的信息均来源于公开可获得资料，瑞达期货股份有限公司力求准确可靠，但对这些信息的准确性及完整性不做任何保证，据此投资，责任自负。本报告不构成个人投资建议，客户应考虑本报告中的任何意见或建议是否符合其特定状况。本报告版权仅为我公司所有，未经书面许可，任何机构和个人不得以任何形式翻版、复制和发布。如引用、刊发，需注明出处为瑞达期货股份有限公司研究院，且不得对本报告进行有悖原意的引用、删节和修改。

瑞达期货研究院简介

瑞达期货股份有限公司创建于1993年，目前在全国设立40多家分支机构，覆盖全国主要经济地区，是国内大型全牌照期货公司之一，是目前国内拥有分支机构多、运行规范、管理先进的专业期货经营机构。2012年12月完成股份制改制工作，并于2019年9月5日成功在深圳证券交易所挂牌上市，成为深交所期货第一股、是第二家登陆A股的期货上市公司。

研究院拥有完善的报告体系，除针对客户的个性化需要提供的投资报告和套利、套保操作方案外，还有晨会纪要、品种日评、周报、月报等策略分析报告。研究院现有特色产品有短信通、套利通、市场资金追踪、持仓分析系统、投顾策略、交易诊断系统、数据管理系统以及金尝发服务体系专供策略产品等。在创新业务方面，积极参与创新业务的前期产品研究，为创新业务培养大量专业人员，成为公司的信息数据中心、产品策略中心和人才储备中心。

瑞达期货研究院将继续往开来，向更深更广的投资领域推进，为客户的期货投资奉上贴心、专业、高效的优质服务。