

「2022.08.05」

尿素市场周报

需求依然偏弱 期价或低位震荡

作者：林静宜

期货投资咨询证号：Z0013465

联系电话：0595-86778969

关注我们获取
更多资讯



业务咨询
添加客服



目录



1、周度要点小结



2、期现市场



3、产业链分析

- ◆ 本周国内尿素期货市场价格小幅收跌，主力2209合约周度-0.27%。国内尿素现货市场窄幅震荡，价格小涨后因缺乏强劲需求支撑，随后局部价格再陷回调。截止本周四山东中小颗粒主流出厂2340-2380元/吨，均价较上周上涨50元/吨。
- ◆ 近期国内尿素装置停车/检修较多，产量有所下降，但部分企业陆续在近期恢复生产，短期产量有增加的可能。需求方面，国内农业需求进入空档期；工业复合肥及板材行业需求不温不火，原料行情仍存波动预期，复合肥下游接货情绪难以提振，企业生产负荷暂未有提升计划，产能利用率处于较低水平；胶板行业未见起色，成品库存堆积，整体采购量较去年年同期减少。由于近期部分主流区域尿素出现小幅反弹，下游采购量略有增加，尿素企业出货量有所好转，尿素企业总库存呈现减少。UR2301合约短期建议在2000-2200区间交易。
- ◆ 交易提示：关注周四公布的尿素开工率和库存数据。

本周尿素期货价格小幅收跌

郑州尿素期货价格走势

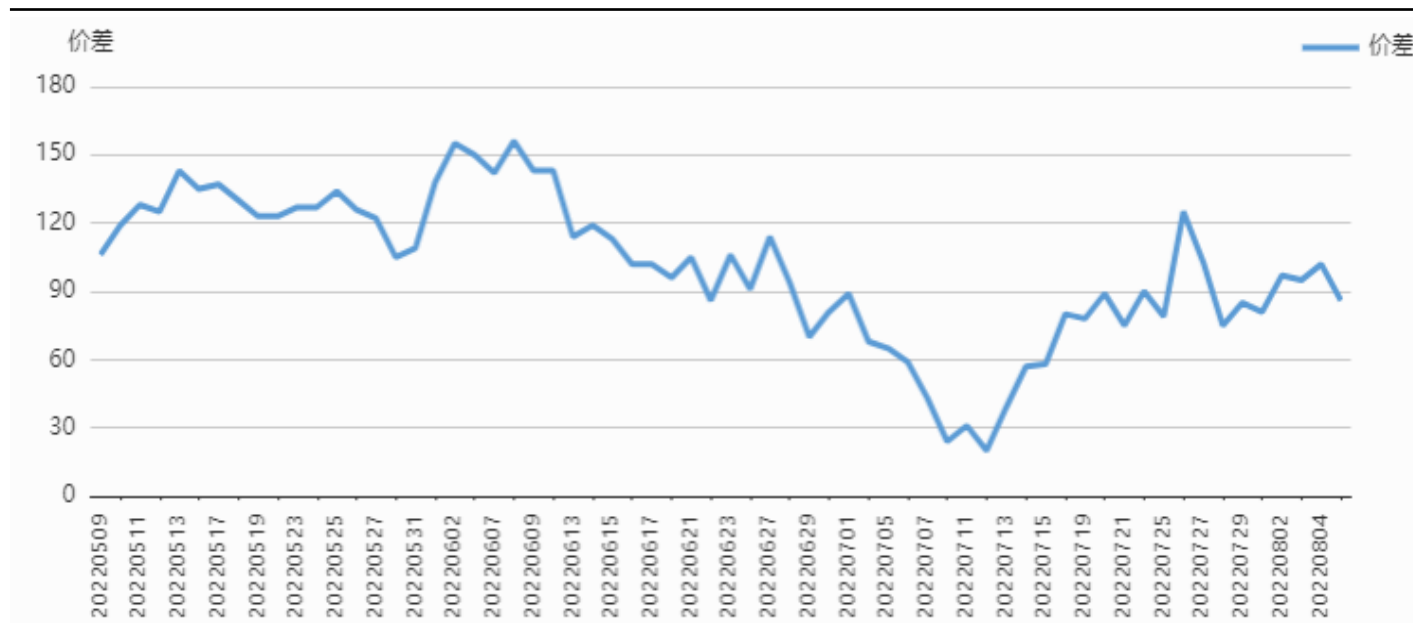


来源：博易大师

- 本周郑州尿素主力2209合约价格小幅收跌，周度-0.27%。

跨期价差

UR9-1价差

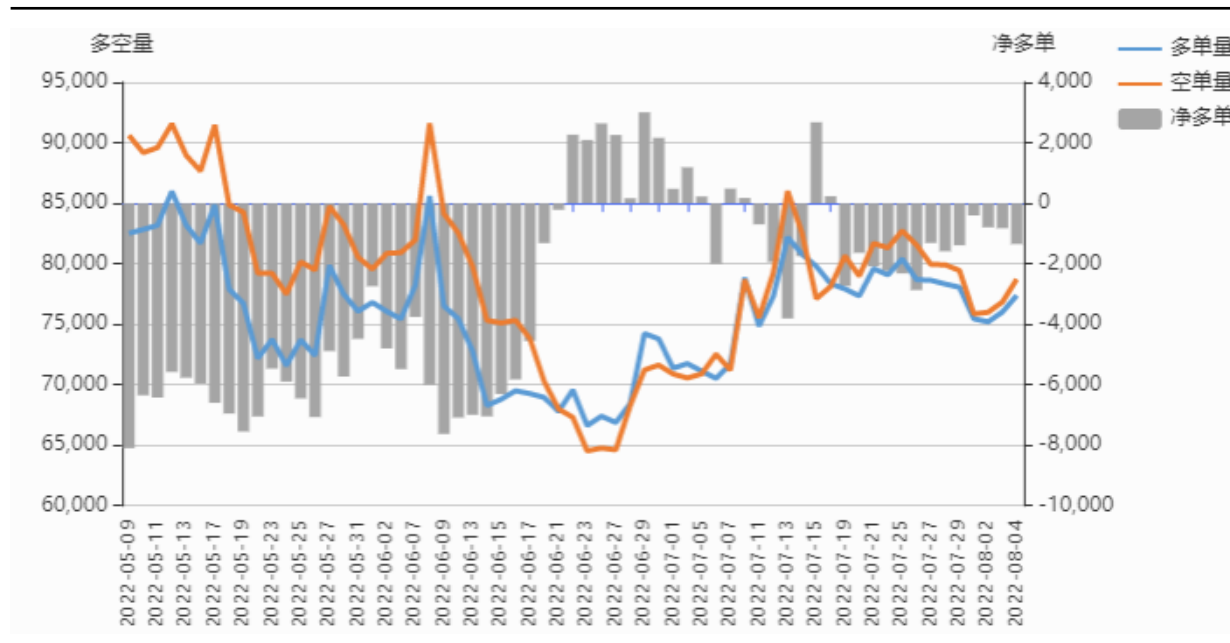


来源：瑞达期货研究院

- 从UR9-1价差来看，本周UR9-1价差在90附近。

持仓分析

尿素前20名净多单趋势变化

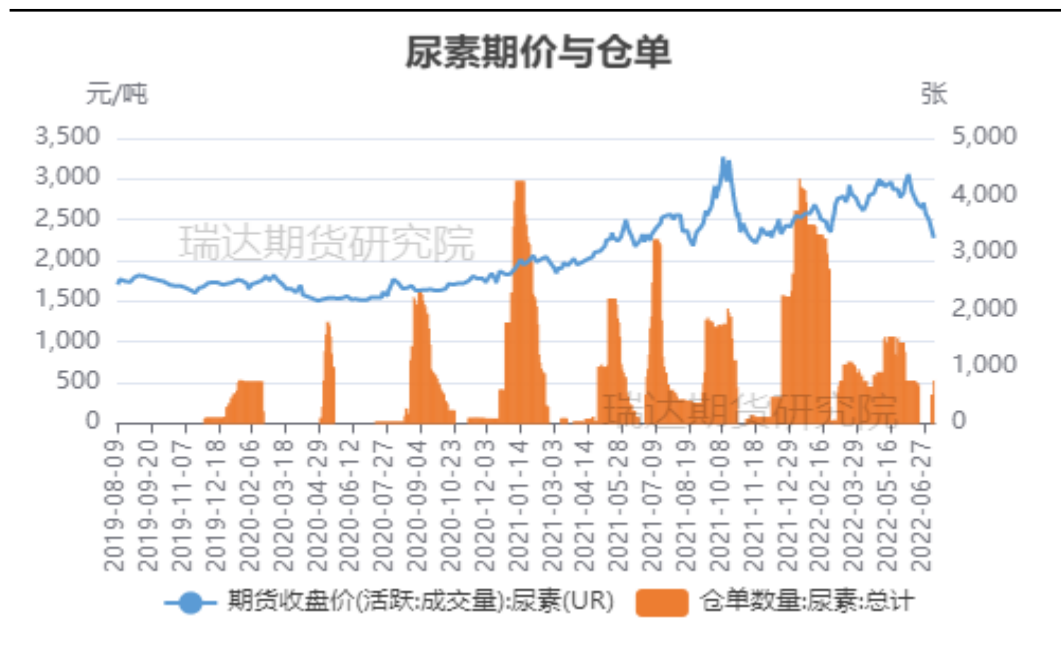


来源：瑞达期货研究院

- 从前20名席位持仓情况看，本周尿素期货净持仓维持净空，市场情绪仍较为悲观。

本周期货仓单减少

尿素仓单与期货价格走势



来源：郑商所 瑞达期货研究院

- 截至8月5日，郑州尿素仓单373吨，较上周-15。

本周国内现货价格整体上涨

国内尿素现货市场价格走势

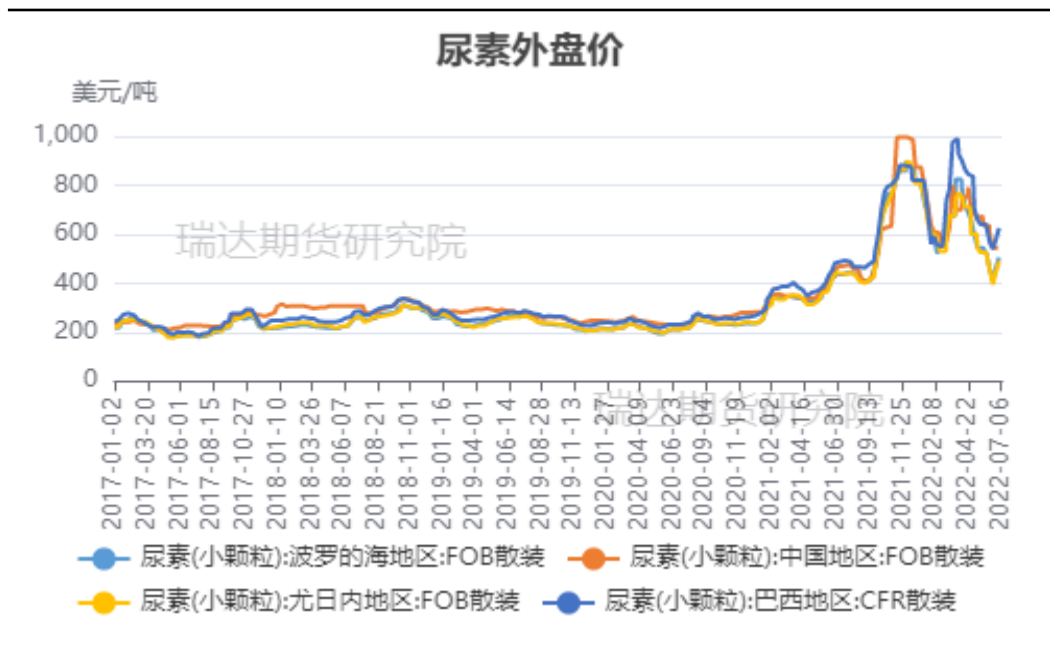


来源: wind 瑞达期货研究院

- 截至8月5日, 山东地区主流价2380元/吨, +30; 江苏地区主流价2400元/吨, +30; 安徽地区主流价2450元/吨, +0。本周现货价格整体上涨。

本周外盘现货价格下跌

外盘尿素现货价格



来源: wind 瑞达期货研究院

- 截至8月4日, 尿素FOB中国482.5美元/吨, 较上周-10美元/吨。本周海外价格下跌。

本周尿素基差走强

郑州尿素基差



来源: wind 瑞达期货研究院

- 截至8月5日，尿素基差为158元/吨，较上周+36元/吨。本周尿素基差走强。

本周动力煤价格下跌，海外天然气价格下跌

动力煤价格



来源: wind 瑞达期货研究院

NYMEX天然气价格

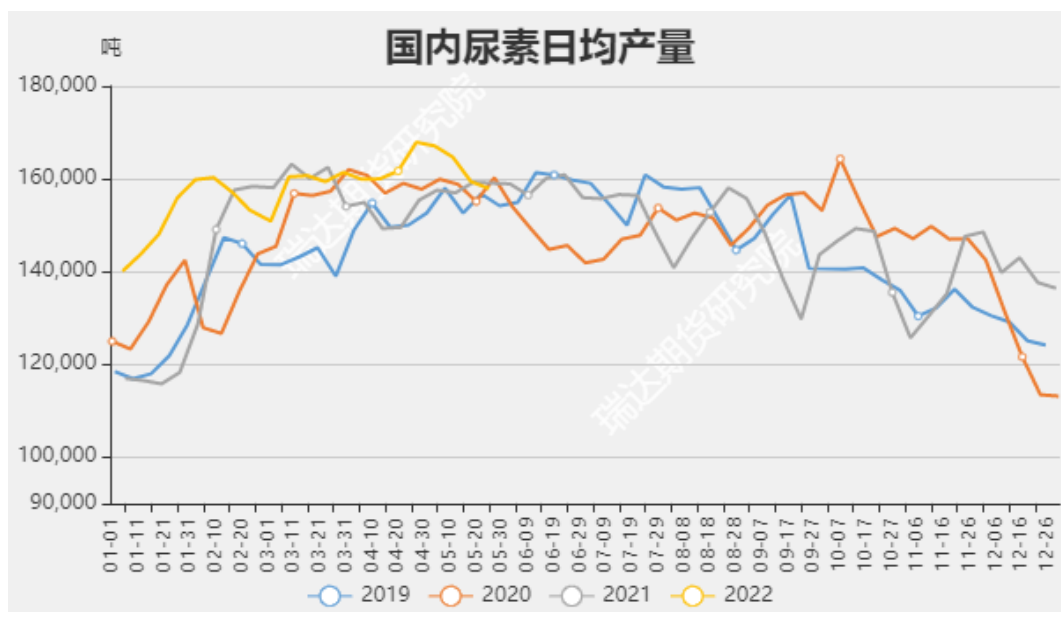


来源: wind 瑞达期货研究院)

- 截至8月3日，秦皇岛动力煤5500大卡市场价730元/吨，较上周-5元/吨。
- 截至8月4日，NYMEX天然气收盘8.14美元/百万英热单位，较上周-0.02美元/百万英热单位。

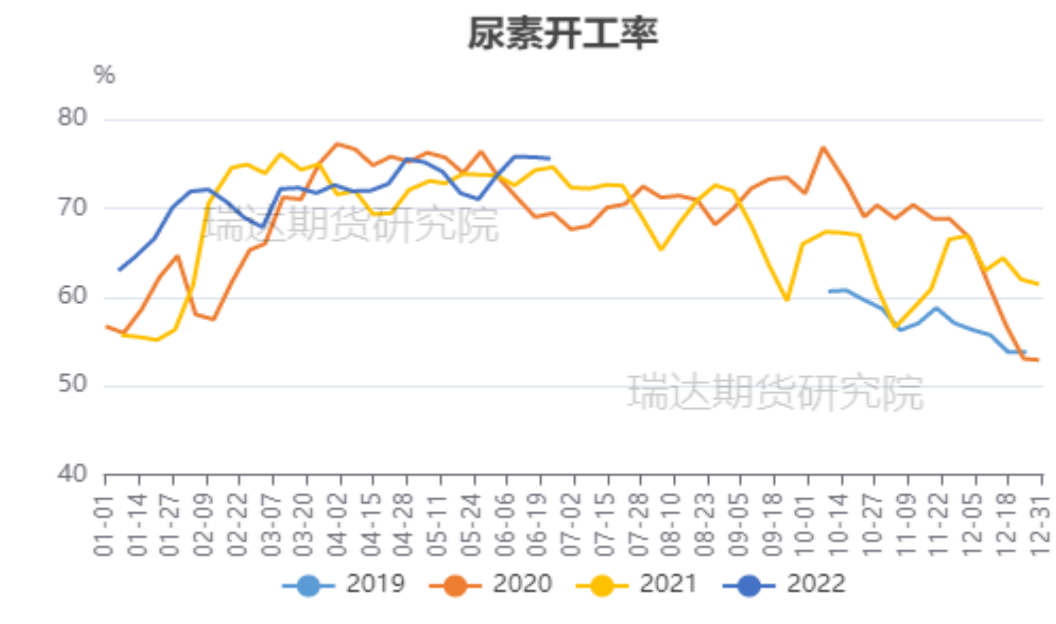
本周国内尿素开工和日产量环比下降

国内甲醇装置开工率



来源：隆众资讯 瑞达期货研究院

国内甲醇产量

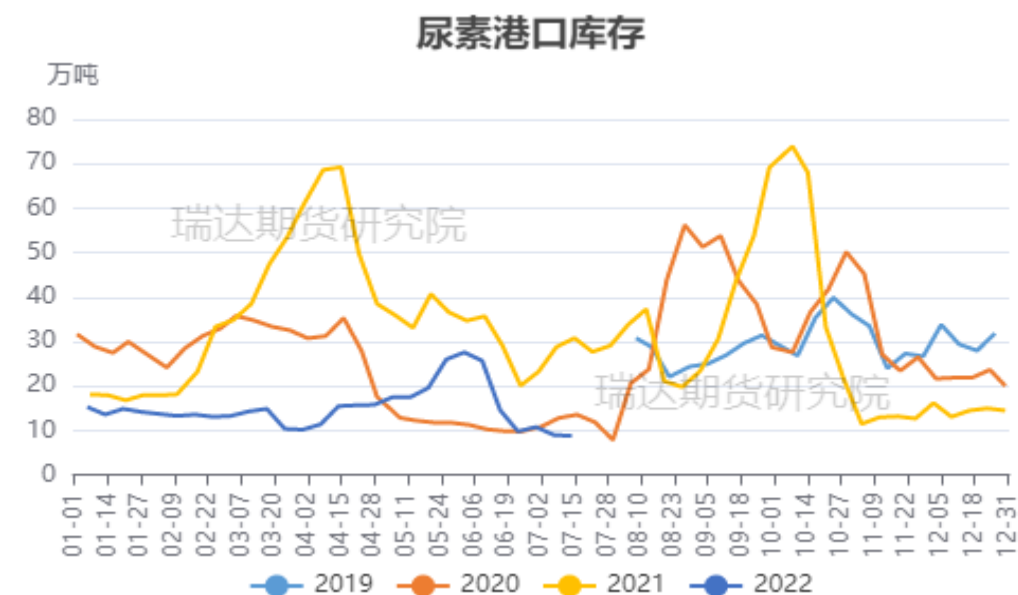


来源：隆众资讯 瑞达期货研究院

- 据隆众资讯统计，截至8月4日当周，国内尿素生产企业产量99.02万吨，较上期跌4.88万吨，环比跌4.70%，产量继续减少。
- 据隆众资讯统计，截至8月4日，国内尿素生产企业产能利用率63.36%，较上期跌3.13%，趋势继续下降。

本周国内尿素港口库存增加，企业库存减少

国内甲醇企业库存



来源：隆众资讯 瑞达期货研究院

国内甲醇港口库存

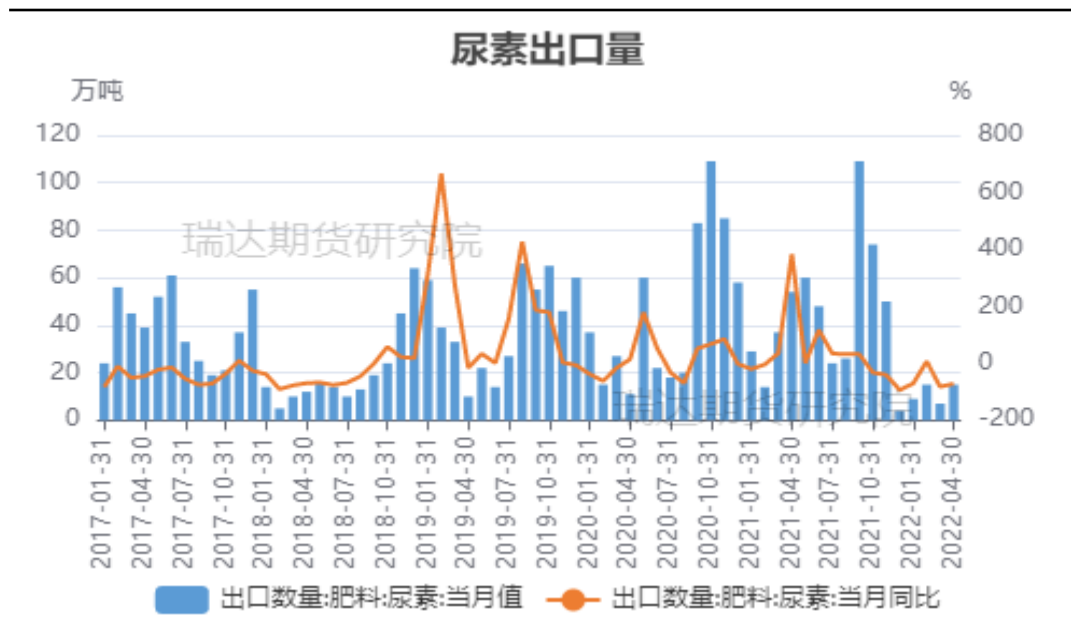


来源：隆众资讯 瑞达期货研究院

- 据隆众资讯统计，截至8月3日,国内尿素企业总库存量46.55万吨，较上周减少2.94万吨，环比减少5.94%。
- 据隆众资讯统计，截至8月4日，国内尿素港口样本库存20.1万吨，环比增加7.5万吨，环比增幅59.52%。本周期国内尿素部分货源尝试集港，总港存增加相对明显。

国内尿素出口量环比增加

国内尿素出口量

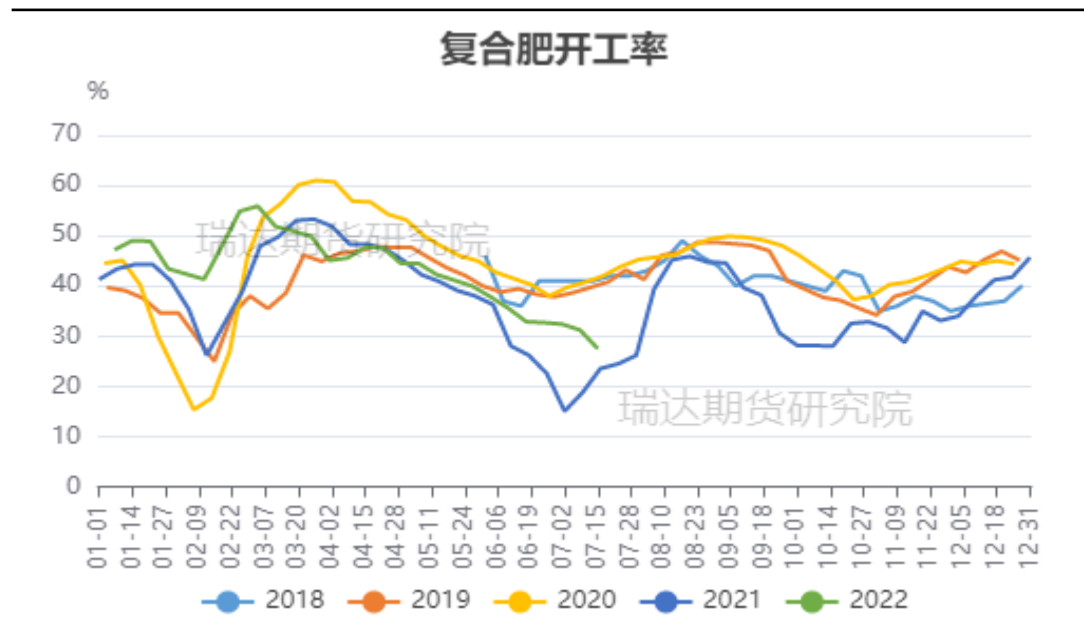


来源: wind 瑞达期货研究院

- 海关数据显示, 2022年6月尿素出口18.61万吨, 较上月涨10.05万吨, 涨幅117.41%。2022年1-6月累计出口72.40万吨, 较去年同期跌170.14万吨, 跌幅70.15%。

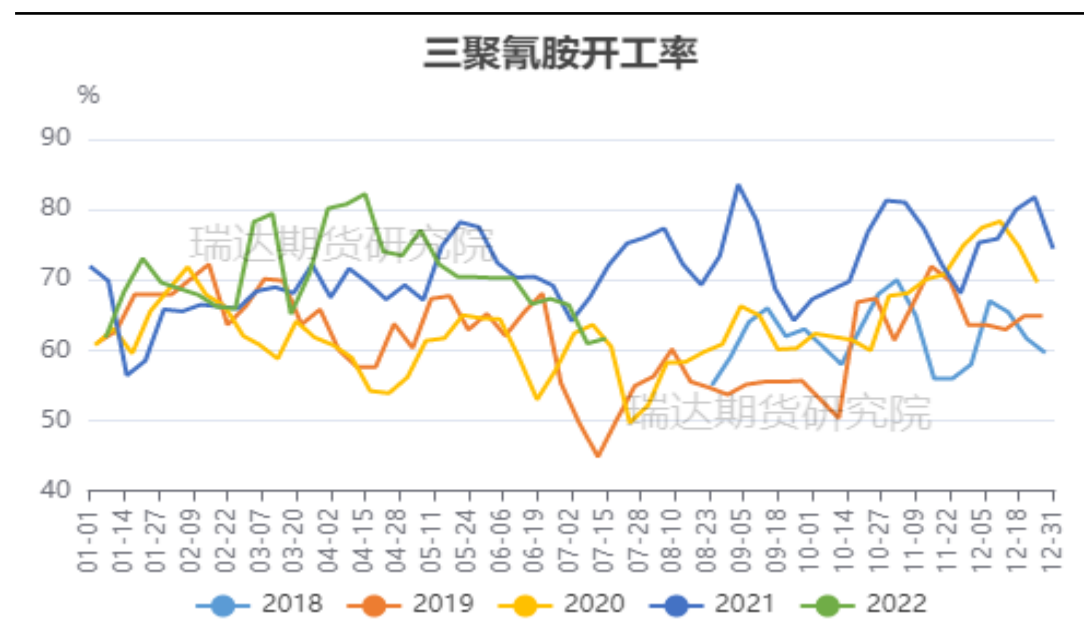
本周国内复合肥开工率提升，三聚氰胺开工率下降

复合肥装置开工率



来源：隆众资讯 瑞达期货研究院

三聚氰胺装置开工率



来源：隆众资讯 瑞达期货研究院

- 据隆众资讯统计，截至8月4日当周，国内复合肥产能利用率22.77%，较上周提升1.14个百分点。预计下周期伴随备肥时间缩短，加之原料走势陆续企稳，但产能利用率提升或有限。
- 据隆众资讯统计，截至8月4日，国内三聚氰胺产能利用率为52.3%，较上周跌5.46个百分点。

免责声明

本报告中的信息均来源于公开可获得资料，瑞达期货股份有限公司力求准确可靠，但对这些信息的准确性及完整性不做任何保证，据此投资，责任自负。本报告不构成个人投资建议，客户应考虑本报告中的任何意见或建议是否符合其特定状况。本报告版权仅为我公司所有，未经书面许可，任何机构和个人不得以任何形式翻版、复制和发布。如引用、刊发，需注明出处为瑞达期货股份有限公司研究院，且不得对本报告进行有悖原意的引用、删节和修改。

瑞达期货研究院简介

瑞达期货股份有限公司创建于1993年，目前在全国设立40多家分支机构，覆盖全国主要经济地区，是国内大型全牌照期货公司之一，是目前国内拥有分支机构多、运行规范、管理先进的专业期货经营机构。2012年12月完成股份制改制工作，并于2019年9月5日成功在深圳证券交易所挂牌上市，成为深交所期货第一股、是第二家登陆A股的期货上市公司。

研究院拥有完善的报告体系，除针对客户的个性化需要提供的投资报告和套利、套保操作方案外，还有晨会纪要、品种日评、周报、月报等策略分析报告。研究院现有特色产品有短信通、套利通、市场资金追踪、持仓分析系统、投顾策略、交易诊断系统、数据管理系统以及金尝发服务体系专供策略产品等。在创新业务方面，积极参与创新业务的前期产品研究，为创新业务培养大量专业人员，成为公司的信息数据中心、产品策略中心和人才储备中心。

瑞达期货研究院将继往开来，向更深更广的投资领域推进，为客户的期货投资奉上贴心、专业、高效的优质服务。