

「2022.04.29」

玉米类市场周报

内外联动增强 玉米期价再创新高

作者：王翠冰

期货投资咨询证号：Z0015587

联系电话：0595-86778969

关注我们获
取更多资讯



业务咨询
添加客服



目录



1、周度要点小结



2、期现市场



3、产业情况



4、期权市场分析

总结及策略建议

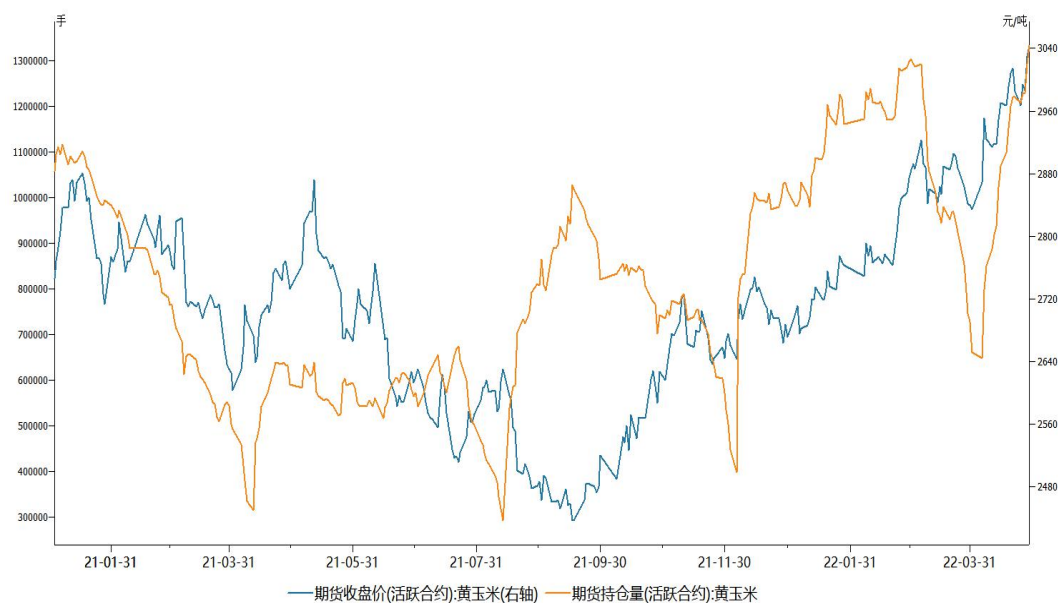
- 1、玉米市场观点总结：
 - 本周大连玉米期货继续上涨。主力09合约收盘价为3044元/吨，周比+59元/吨。
 - 俄乌战争未有缓和迹象，乌克兰新季作物播种面积受损严重，且旧作出口大幅减少，增加美玉米市场竞争力，美玉米价格持续偏强，进口成本持续高企，提振国内市场价格。且拜登政府紧急豁免夏季高比例乙醇汽油销售禁令的计划，玉米作为主要原料，需求有望增加，进一步提振美玉米市场价格。国内方面，贸易商看涨情绪较强，出货节奏相对一般，深加工企业补库需求逐步回暖。另外，国内陈化水稻投放暂停，传闻小麦临储拍卖也将暂停，带动小麦现货价格止跌回升，对玉米市场看涨气氛也有所提振。且在进口玉米价格大幅上涨，进口利润倒挂情况下，玉米进口量有望减少，国内玉米供需格局趋紧，支撑远月价格。盘面来看，玉米期价再度刷新纪录高位，仍以偏多思路对待。
- 2、策略建议：玉米09合约滚动做多。
- 3、交易提示：俄乌局势变化及美玉米播种进度。

总结及策略建议

- 1、玉米淀粉观点总结：
 - 大连玉米淀粉期货整体随玉米上涨，主力07合约收盘价为3486元/吨，周比+65元/吨。
 - 国内淀粉企业加工利润持续向好，企业开工积极性较高，产量存在增加预期，供应较为充足。不过，各地疫情逐步好转，物流发运逐步顺畅，下游库存处于偏低位置刚需补库，玉米淀粉走货速度加快，据Mysteel调查数据显示，截至4月27日，玉米淀粉企业淀粉库存总量124.5万吨，较上周减少5.3万吨，降幅4.08%，月环比增幅2.89%；年同比增幅30.66%，库存压力降低。且俄乌局势影响下，玉米现货价格偏强，成本端形成较强支撑。盘面上看，淀粉随玉米期价高位偏强运行。
- 2、策略建议：下游消费弱于同期，库存压力较大，暂且观望。
- 3、交易提示：淀粉下游走货情况。

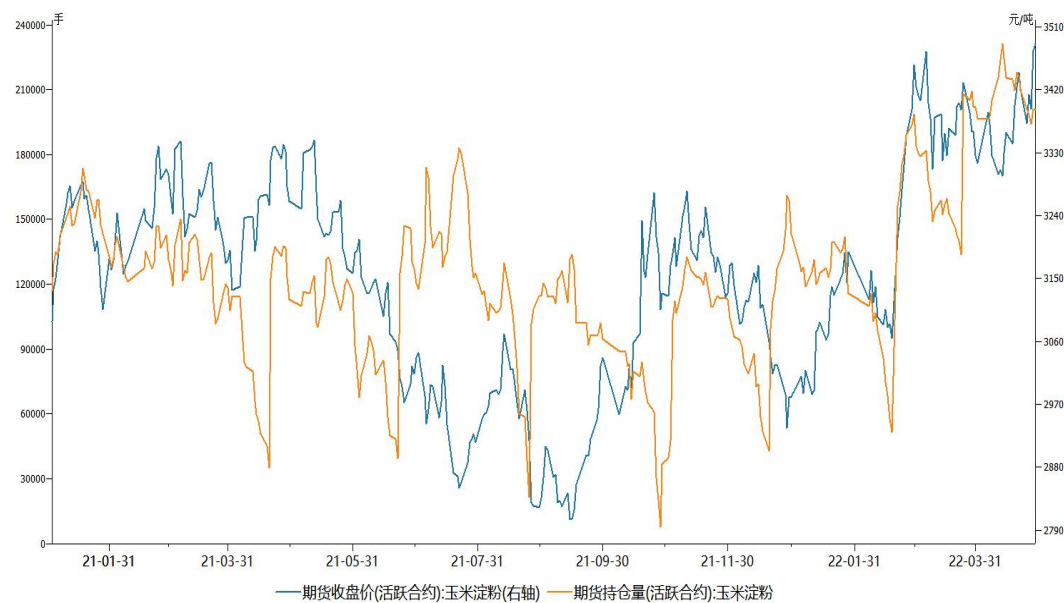
玉米及淀粉期货价格上涨

图1、大商所玉米主力合约期货价格走势与持仓变化



来源：大商所 wind

图2、大商所淀粉主力合约期货价格走势与持仓变化

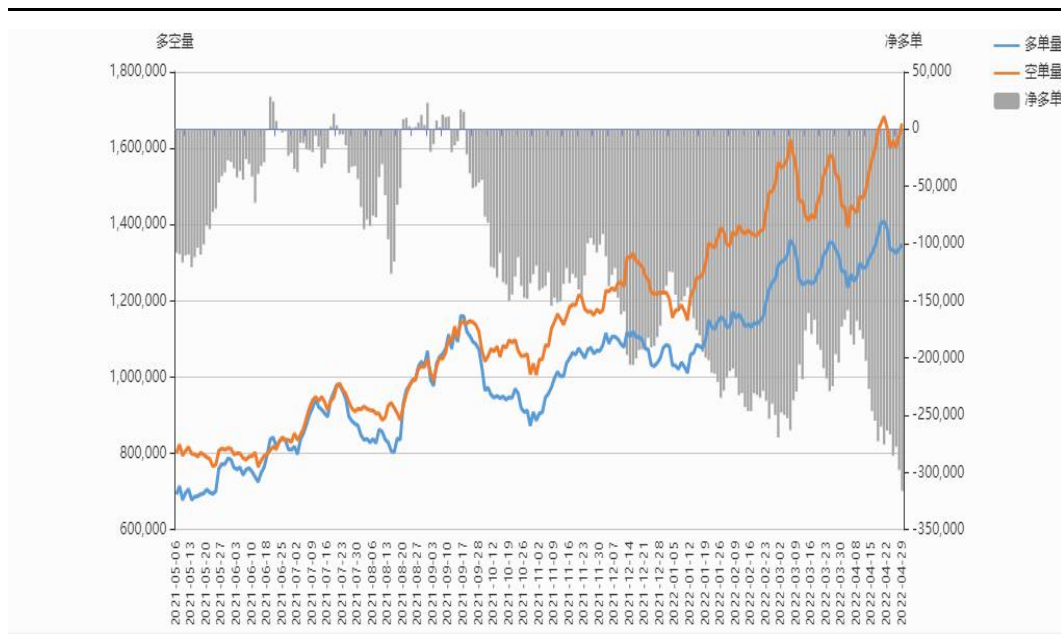


来源：大商所 wind

- 本周玉米期货继续上涨，总持仓量1334863手，较上周增加114020手，持仓继续增加。
- 本周玉米淀粉期货上涨，总持仓量200686手，较上周增加-8945手，持仓继续减少。

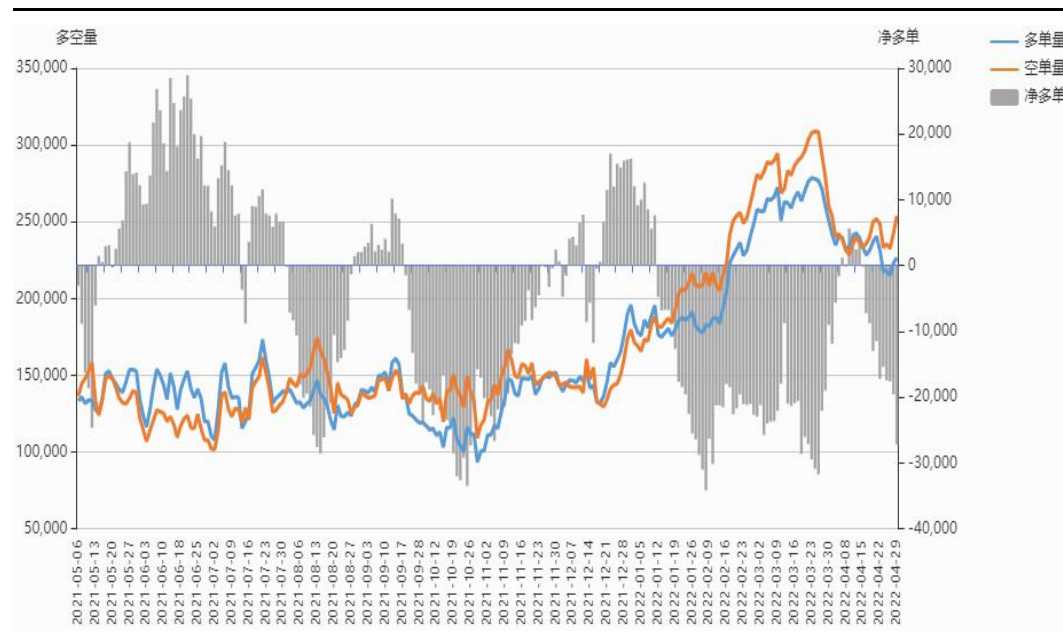
玉米及淀粉前二十名净持仓变化

图3、大商所玉米期货前二十名持仓变化



来源：wind

图4、大商所玉米淀粉期货前二十名持仓变化



来源：wind

- 本周玉米期货前二十名净持仓为-315961，上周净持仓为-263185，净空单增加，看涨氛围减弱。
- 本周淀粉期货前二十名净持仓为-27190，上周净持仓为-17185，净空持仓大幅增加，涨势预期放缓。

玉米及淀粉期货仓单

图5、大商所玉米仓单量



来源：wind

- 截至周五，黄玉米注册仓单量为103742张。
- 截至周五，玉米淀粉注册仓单量为1000张。

图6、大商所玉米淀粉仓单量

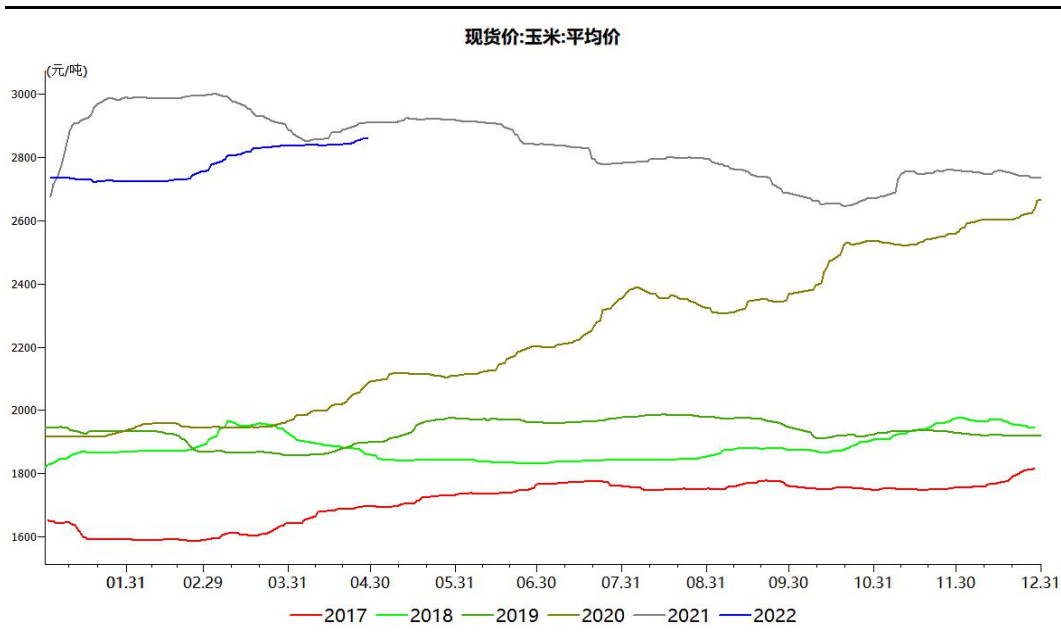


来源：wind

「期现市场情况」

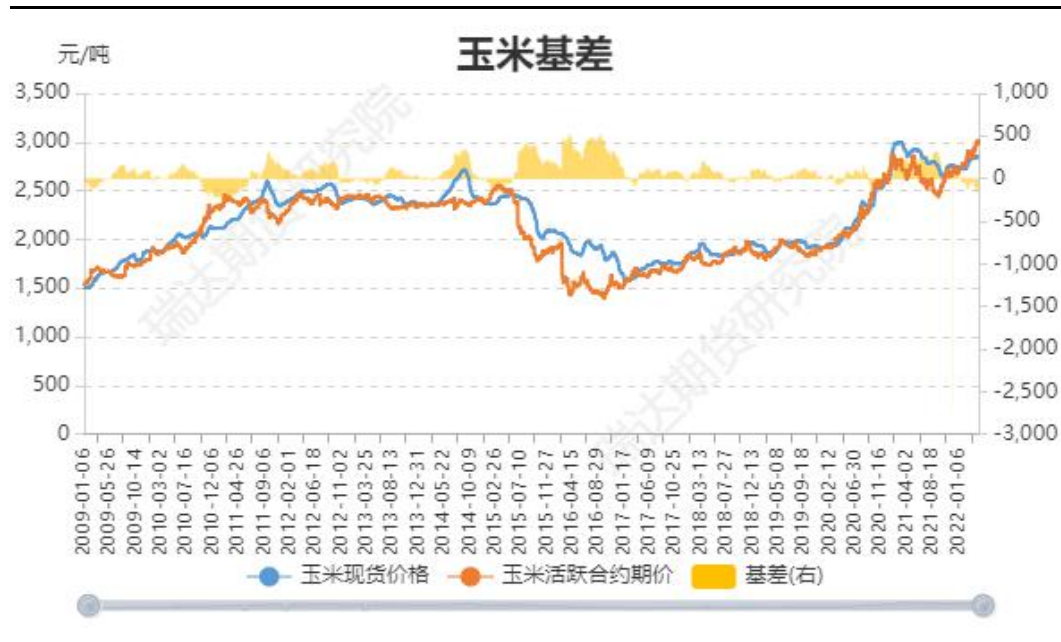
玉米现货价格及基差走势

图7、玉米现货价格走势



来源：wind

图8、玉米基差走势



来源：wind 瑞达期货研究院

- 截至周五，全国玉米现货价有所走高，报2862.04元/吨，周环比+18.82元/吨，整体处于同期较高位置。
- 截至4月28日，玉米活跃合约期价和全国现货均价基差报-170元/吨。

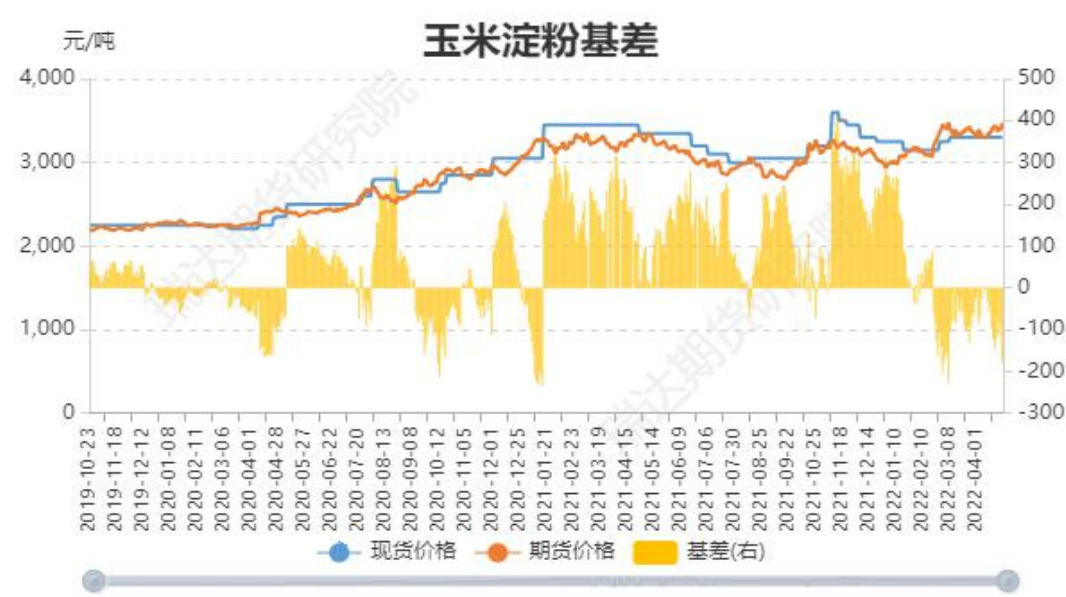
淀粉现货价格及基差走势

图9、玉米淀粉现货价格



来源: wind

图10、玉米淀粉基差走势



来源: wind 瑞达期货研究院

- 截至周五，玉米淀粉山东报3400元/吨，吉林报3250元/吨，整体趋稳。
- 截至周五，玉米淀粉活跃合约期价和吉林长春出厂价基差报-186元/吨，周环比-65元/吨。

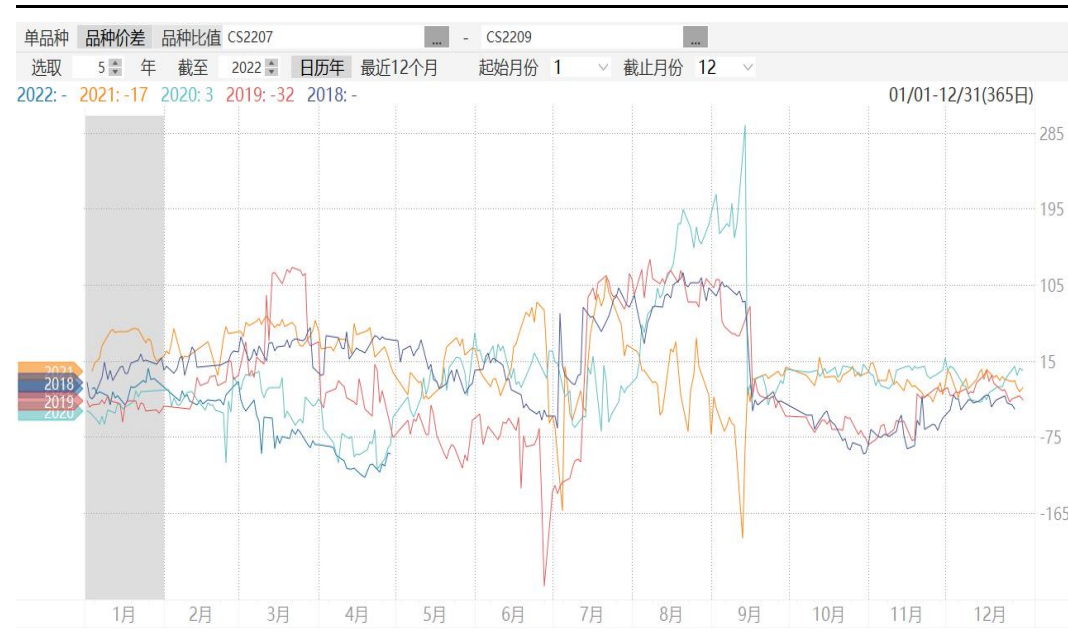
玉米及淀粉期货月间价差变化

图11、大商所玉米期货9-1价差走势



来源: wind

图12、大商所玉米淀粉期货7-9价差走势



来源: wind

- 截至周五，玉米9-1价差报+18元/吨，周比+26元/吨。处于同期中等水平。
- 截至周五，淀粉7-9价差报-95元/吨，周比+12元/吨。整体趋于平稳。

玉米及淀粉期货价差变化

图13、大商所淀粉-玉米期货主力合约价差走势



来源: wind

图14、淀粉-玉米现货价差走势

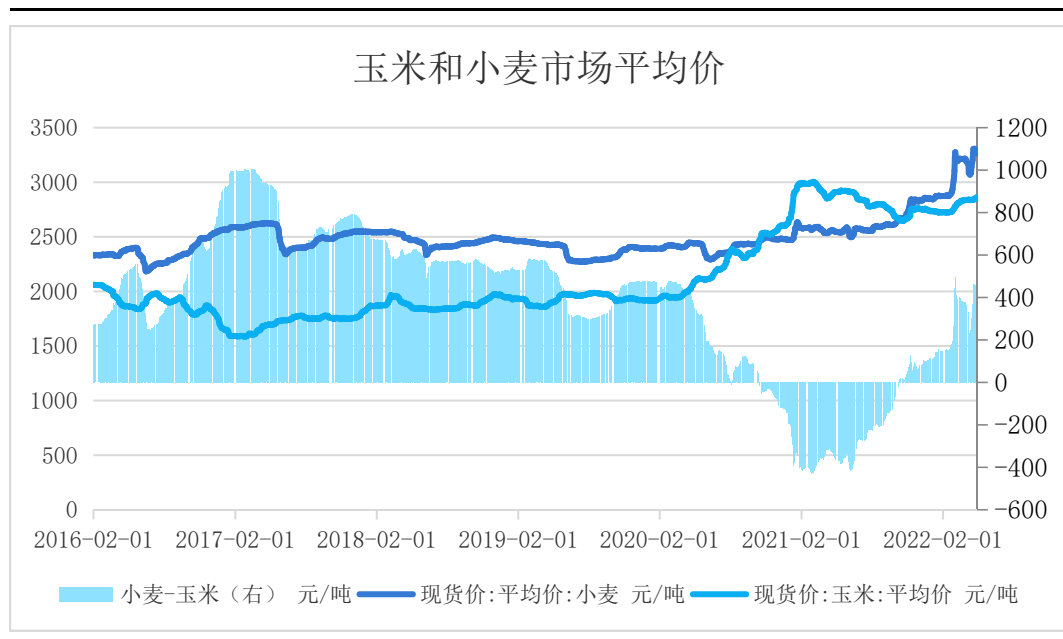


来源: 中国粮油商务网

➤ 截至周五，淀粉-玉米9月合约价差报537元/吨，现货价差报542元/吨。

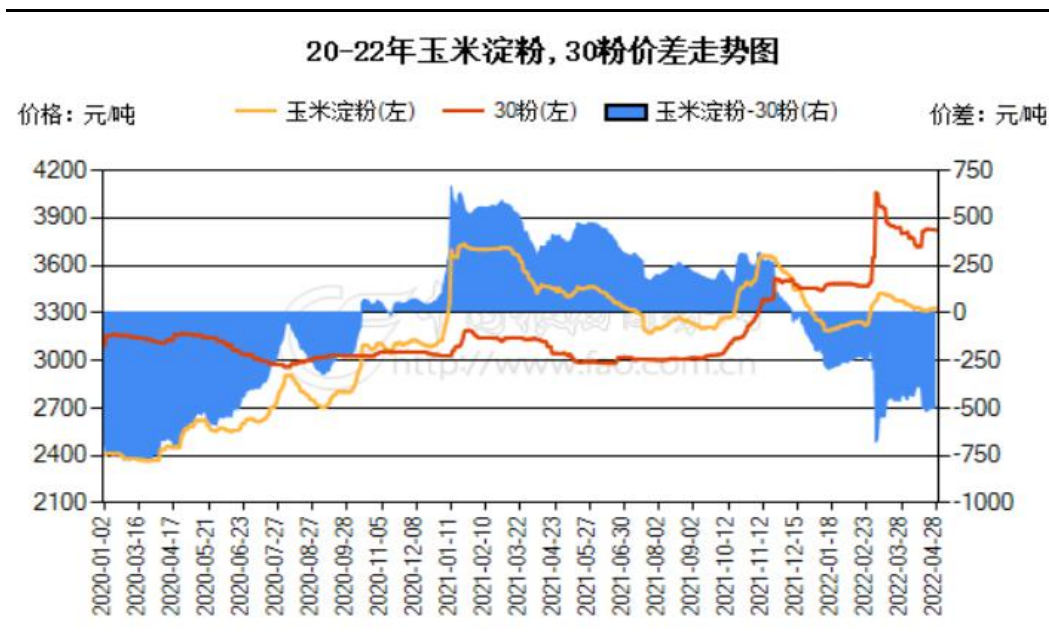
替代品价差变化

图15、小麦-玉米价差变化



来源: wind

图16、玉米淀粉-30粉价差变化

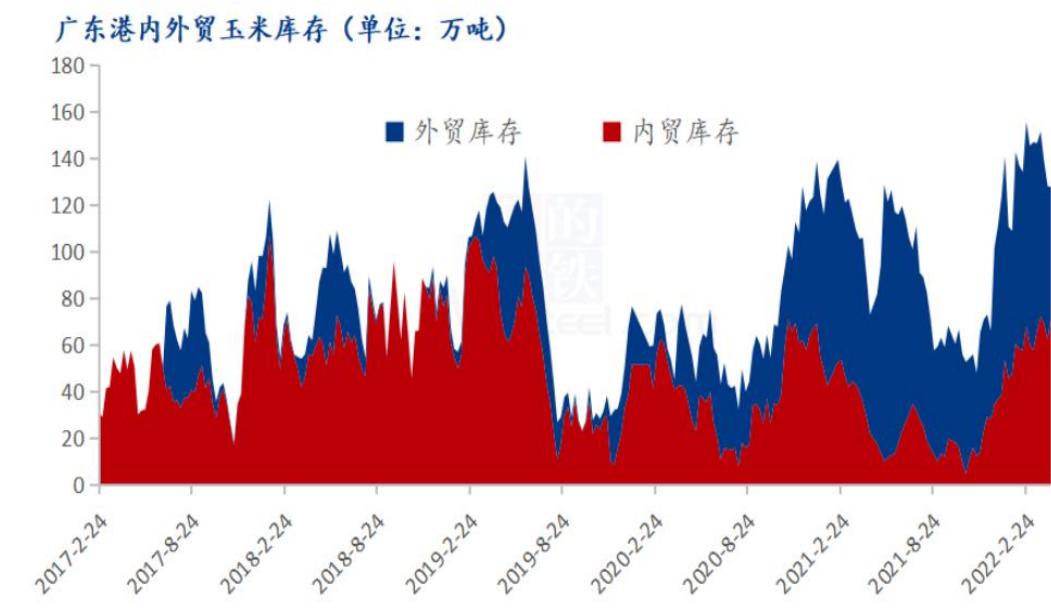


来源: wind 瑞达期货研究院

- 截至4月29日，玉米现货平均价为2862.04元/吨，小麦现货平均价为3264.44元/吨，小麦-玉米价差为402.4元/吨。小麦价格高企，玉米对小麦替代作用明显，继续刺激玉米需求量。
- 截至周五，玉米淀粉-30粉价差为-492元/吨，小麦价格大幅高于玉米价格，故而面粉价格明显高于玉米淀粉。

供应端：本周南北港口玉米库存总量有所回升

图17、广东港口玉米库存



来源：我的农产品网

图18、北方四港玉米库存



来源：我的农产品网

- Mysteel玉米团队调研数据显示，截止至4月22日，广东港内贸玉米库存共计74.6万吨，较上周增加2.6万吨；外贸库存48.2万吨，较上周减少7.5万吨。北方四港玉米库存共计363万吨，周比增加10万吨；当周北方四港下海量共计24.5万吨，周比增加7.8万吨。

供应端：售粮进度较为平稳

图19、玉米主要产区售粮进度

省份	本期	上期	产量 (万吨)	已售数量 (万吨)	去年同期进度
黑龙江	95%	94%	4481	4257	97%
吉林	85%	80%	3554	3021	92%
辽宁	93%	89%	1937	1801	97%
内蒙古	95%	94%	2785	2646	96%
河北	84%	81%	1795	1508	90%
山东	86%	84%	2387	2053	92%
河南	92%	89%	2040	1877	96%
全国	90%	88%	18979	17162	94%

来源：我的农产品网

- 根据Mysteel玉米团队对全国7个省份，59个地市最新调查数据显示，截至4月28日，全国玉米主要产区售粮进度为90%，较上周增加2%，较去年同期偏慢4%。

供应端：进口利润倒挂明显

图20、4月29日美国进口玉米到港完税价

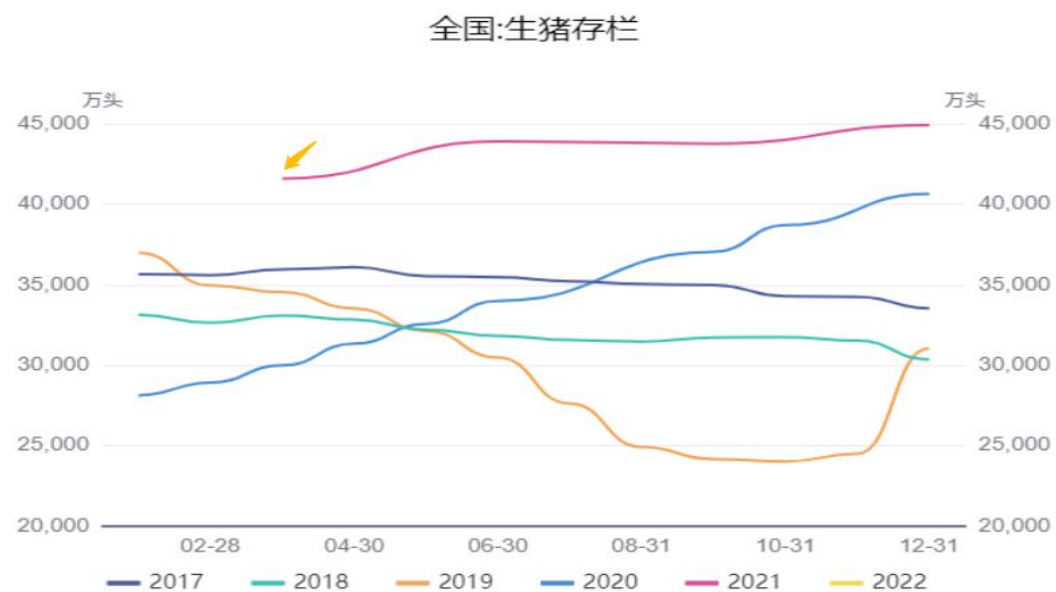
港口	交货月	CBOT玉米期价 (美元/蒲式耳)	港口基差 (美元/蒲式耳)	FOB (美元/吨)	CNF价格 (美元/吨)	运费 (美元/吨)	汇率	到岸完税价 (元/吨)	广东港口价格 (元/吨)	理论进口利润 (元/吨)
美湾	2022年5月	8.1600	1.1	364.57	442.57	78.00	6.6243	3327.50	2920.00	-407.50
美湾	2022年6月	8.1350	1.05	361.61	439.61	78.00	6.6243	3305.97	2920.00	-385.97
美湾	2022年7月	8.1350	1.02	360.43	438.43	78.00	6.6243	3297.35	2920.00	-377.35
美湾	2022年8月	7.6975	1.33	355.41	433.41	78.00	6.6243	3260.75	2920.00	-340.75
美湾	2022年9月	7.6975	1.3	354.23	432.23	78.00	6.6243	3252.13	2920.00	-332.13
美湾	2022年10月	7.5175	1.4	351.08	429.08	78.00	6.6243	3229.16	2920.00	-309.16
美西	2022年5月	8.1600	1.91	396.46	439.46	43.00	6.6243	3304.82	2920.00	-384.82
美西	2022年6月	8.1350	1.91	395.47	438.47	43.00	6.6243	3297.64	2920.00	-377.64
美西	2022年7月	8.1350	1.91	395.47	438.47	43.00	6.6243	3297.64	2920.00	-377.64
美西	2022年8月	7.6975	2.21	390.06	433.06	43.00	6.6243	3258.16	2920.00	-338.16
美西	2022年9月	7.6975	2.16	388.09	431.09	43.00	6.6243	3243.80	2920.00	-323.80
美西	2022年10月	7.5175	2.26	384.94	427.94	43.00	6.6243	3220.84	2920.00	-300.84

来源：我的农产品网

➤ 俄乌冲突刺激下，CBOT玉米期价大幅上涨，进口利润倒挂明显，影响后期买船积极性。

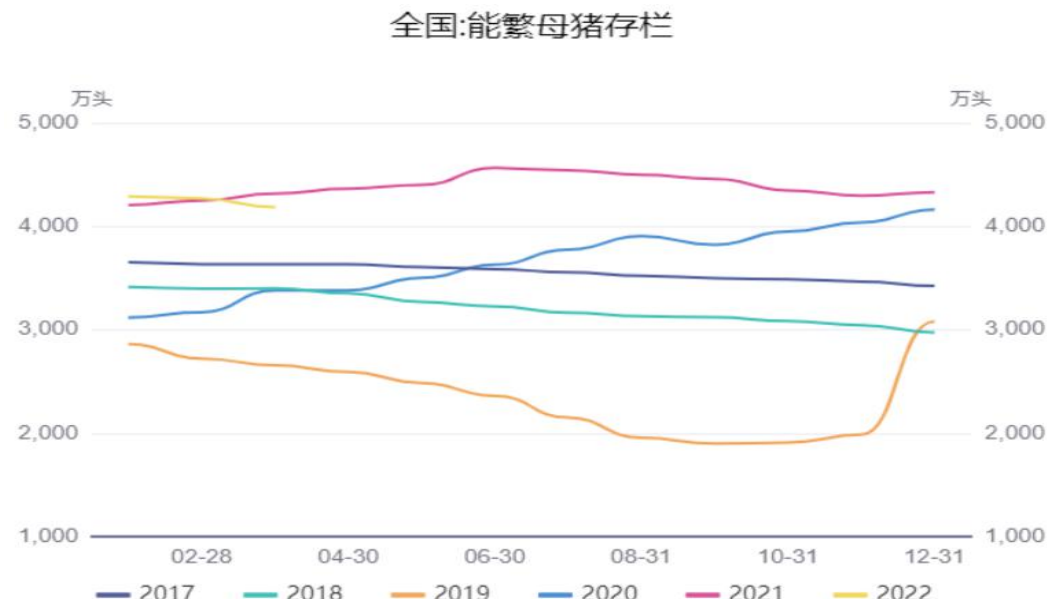
需求端：生猪存栏同比偏高，能繁母猪向正常保有量回调

图21、生猪存栏走势



来源：同花顺

图22、能繁母猪存栏走势



来源：同花顺

- 农业农村部数据显示，截止一季度末，生猪存栏量为44922万头，同比增长1.58%，处于近五年来最高水平。截止2022年3月，能繁母猪存栏量为4185万头，环比减少1.94%，同比减少3.08%。

需求端：养殖利润较差，行业面临去产能

图23、生猪养殖利润



来源: wind

- 截至4月22日，自繁自养生猪养殖利润-279.19元/头，外购仔猪养殖利润-58.49元/头。
- 养殖利润仍未负值，饲料需求还需关注后期产能去化情况。

需求端：深加工利润较好，生产积极性尚存

图24、主要地区玉米淀粉加工利润

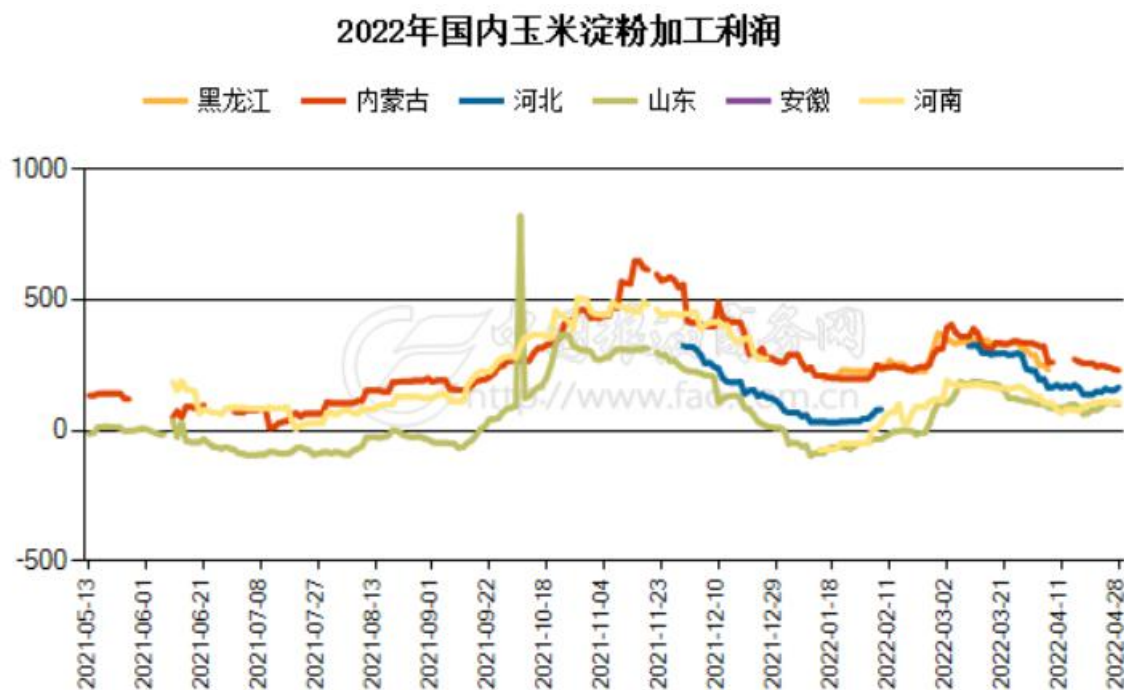
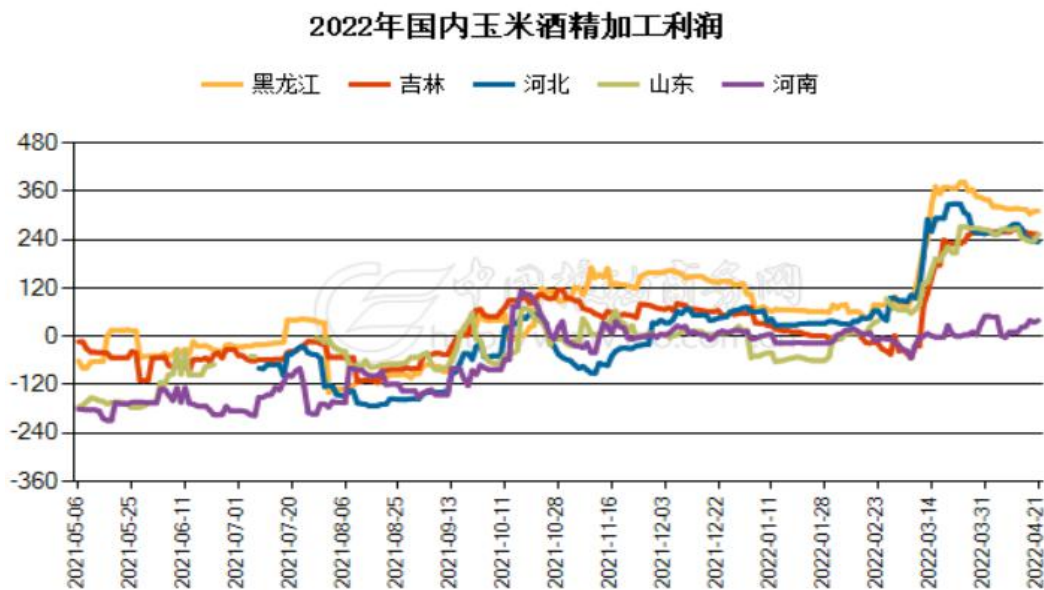


图25、主要地区玉米酒精加工利润



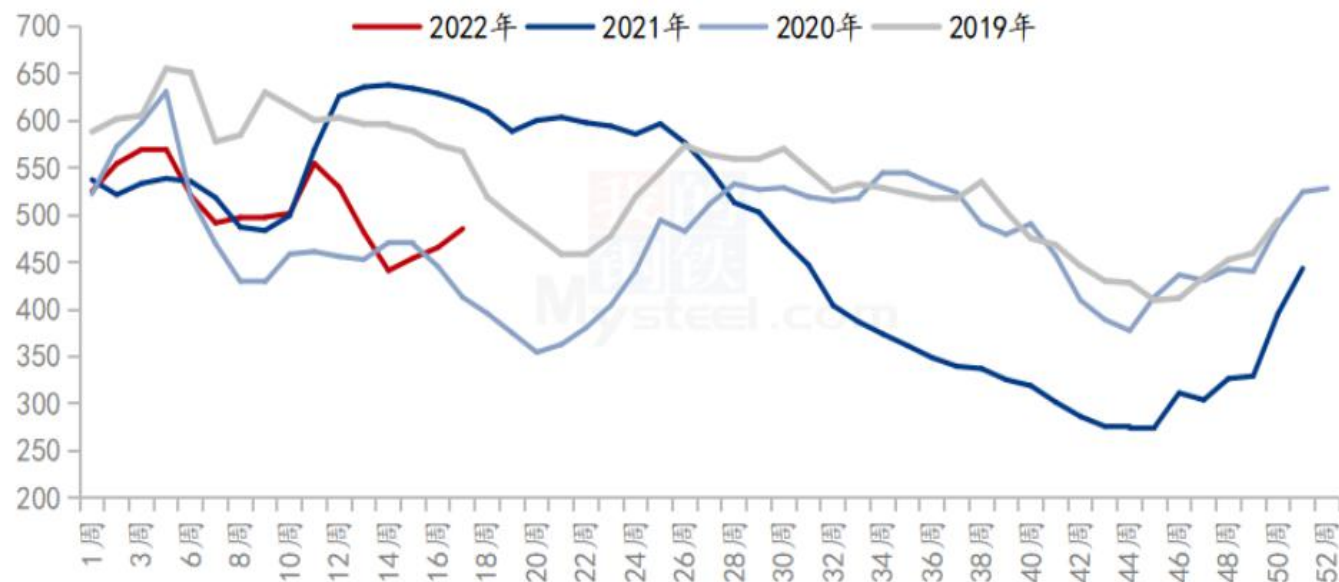
来源：中国粮油商务网

- 根据中国粮油商务网数据显示，截至4月28日，国内主要地区玉米淀粉加工利润如下，山东加工利润+101.30元/吨，河南加工利润+106.05元/吨，内蒙古加工利润+225.35元/吨。
- 国内主要地区玉米酒精加工利润如下：吉林加工利润234.45元/吨，黑龙江加工利润+279.66元/吨，河南加工利润+54.92元/吨，全国平均加工利润为+209.64元/吨。

供应端：整体库存偏低，近期有所补库

图26、深加工企业玉米周度库存变化

全国深加工企业玉米库存（单位：万吨）



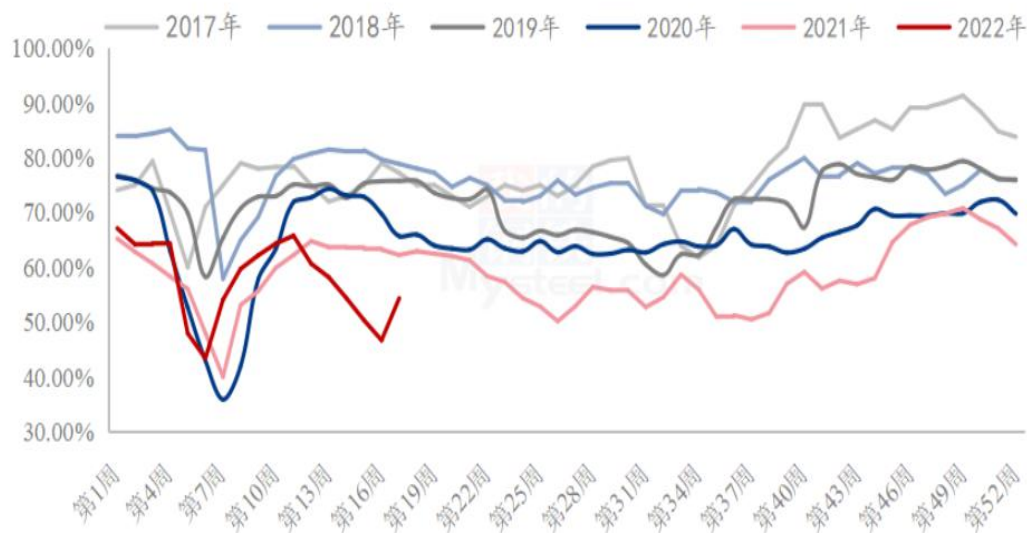
来源：我的农产品网

- 根据Mysteel玉米团队对全国12个地区，96家主要玉米深加工厂家的最新调查数据显示，2022年第17周，截止4月27日加工企业玉米库存总量485.4万吨，较上周增加4.25%。

供应端：淀粉企业开机率及库存

图27、玉米淀粉企业开机率

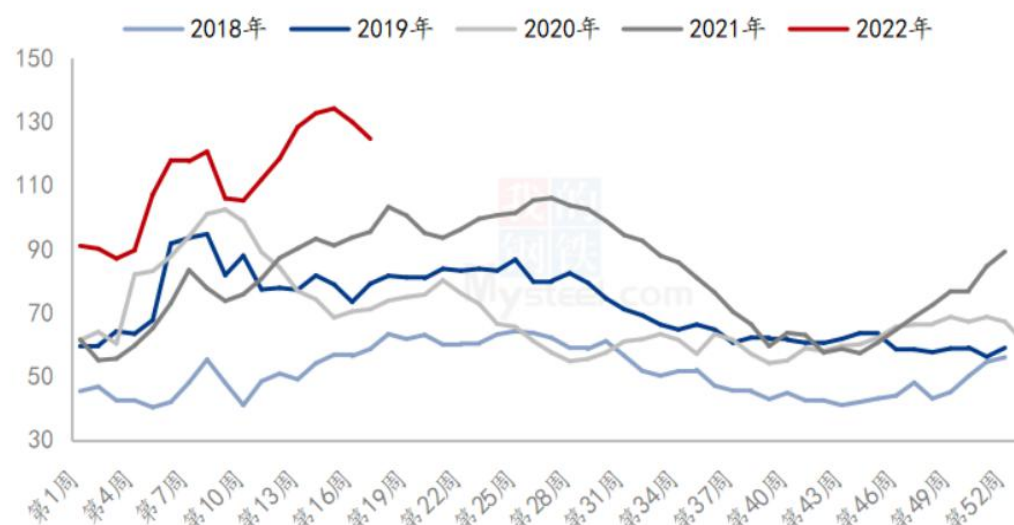
全国69家玉米淀粉企业开机率走势图



来源：我的农产品网

图28、玉米淀粉企业库存变化

全国69家玉米淀粉企业库存统计（万吨）

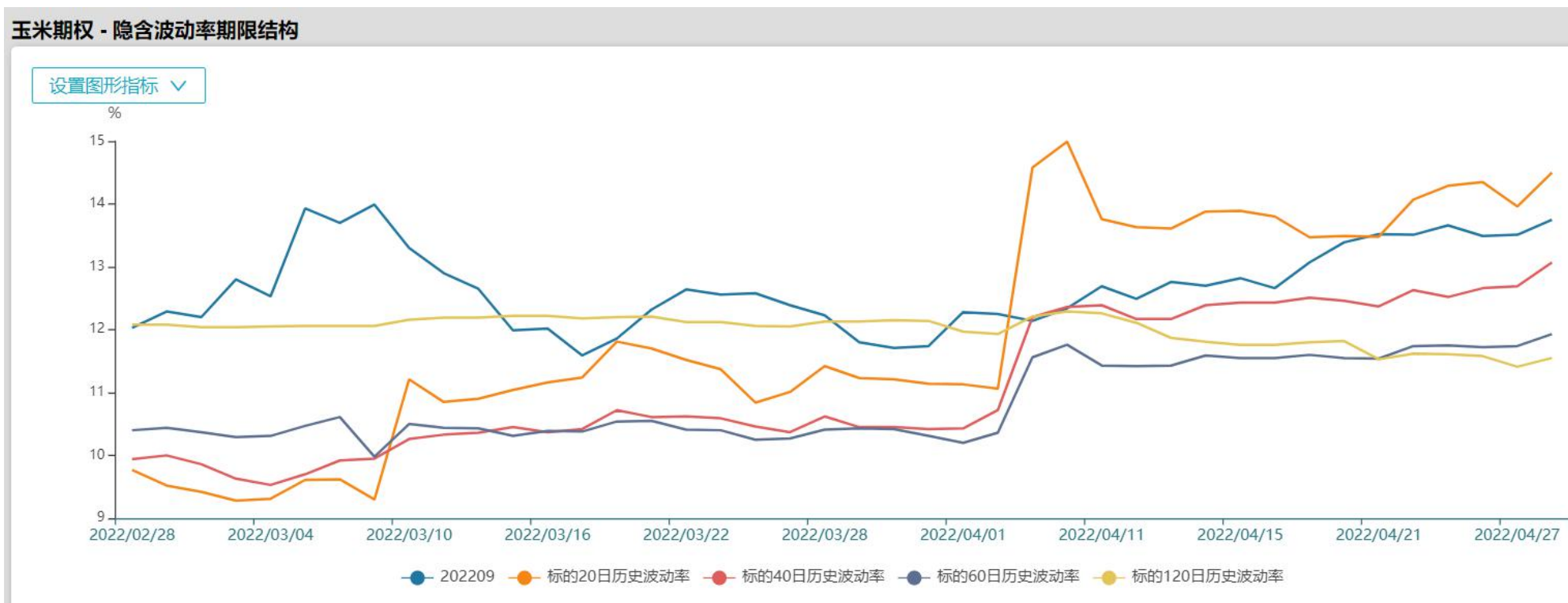


来源：我的农产品网

- 本周（4月21日-4月27日）全国玉米加工总量为53.08万吨，较上周玉米用量增加5.37万吨；周度全国玉米淀粉产量为27.78万吨，较上周产量增加3.89万吨。开机率为54.37%，较上周上升7.62%。
- 截至4月27日，玉米淀粉企业淀粉库存总量124.5万吨，较上周减少5.3万吨，降幅4.08%，月环比增幅2.89%；年同比增幅30.66%。

波动率处于中等偏高水平

图29、隐含波动率变化



来源: wind

截至4月21日, 标的主力合约继续上涨, 对应期权隐含波动率为13.75%, 较上周同期13.52%上升0.23%, 处于偏高水平。

免责声明

本报告中的信息均来源于公开可获得资料，瑞达期货股份有限公司力求准确可靠，但对这些信息的准确性及完整性不做任何保证，据此投资，责任自负。本报告不构成个人投资建议，客户应考虑本报告中的任何意见或建议是否符合其特定状况。本报告版权仅为我公司所有，未经书面许可，任何机构和个人不得以任何形式翻版、复制和发布。如引用、刊发，需注明出处为瑞达期货股份有限公司研究院，且不得对本报告进行有悖原意的引用、删节和修改。

瑞达期货研究院简介

瑞达期货股份有限公司创建于1993年，目前在全国设立40多家分支机构，覆盖全国主要经济地区，是国内大型全牌照期货公司之一，是目前国内拥有分支机构多、运行规范、管理先进的专业期货经营机构。2012年12月完成股份制改制工作，并于2019年9月5日成功在深圳证券交易所挂牌上市，成为深交所期货第一股、是第二家登陆A股的期货上市公司。

研究院拥有完善的报告体系，除针对客户的个性化需要提供的投资报告和套利、套保操作方案外，还有晨会纪要、品种日评、周报、月报等策略分析报告。研究院现有特色产品有短信通、套利通、市场资金追踪、持仓分析系统、投顾策略、交易诊断系统、数据管理系统以及金发服务体系专供策略产品等。在创新业务方面，积极参与创新业务的前期产品研究，为创新业务培养大量专业人员，成为公司的信息数据中心、产品策略中心和人才储备中心。

瑞达期货研究院将继往开来，向更深更广的投资领域推进，为客户的期货投资奉上贴心、专业、高效的优质服务。