

「2022.7.1」

动力煤市场周报

气温上升需求回暖 电厂日耗加速上行

作者：陈一兰

期货投资咨询证号：Z0012698

联系电话：0595-86778969

关注我们获
取更多资讯



业务咨询
添加客服



目录



1、周度要点小结



2、期现市场



3、产业链情况



4、期权市场

- ◆ 本周动力煤市场暂稳运行。临近月底，产地煤管票紧张，内蒙部分煤矿完成生产任务，暂停生产，市场煤供应略有收紧。本周电厂煤炭日耗小幅提升，可用天数减少，但库存水平无明显变化，仍处相对高位，以长协煤为支撑，补库需求不足；随着气温持续上升，汛期结束，火电加速消耗煤炭，后市需求回暖预期增强，下游补库意愿或将提高。港口成交低迷，受发运成本支撑，贸易商有挺价情绪，受需求提振影响，市场报价探涨，但限价监管严格，询单增加压价低，实际成交有限，港口累库明显。进口方面，国内电厂招标增加，但国际需求强劲，印尼煤价坚挺，国内对高价煤接受度低。操作建议：观望。

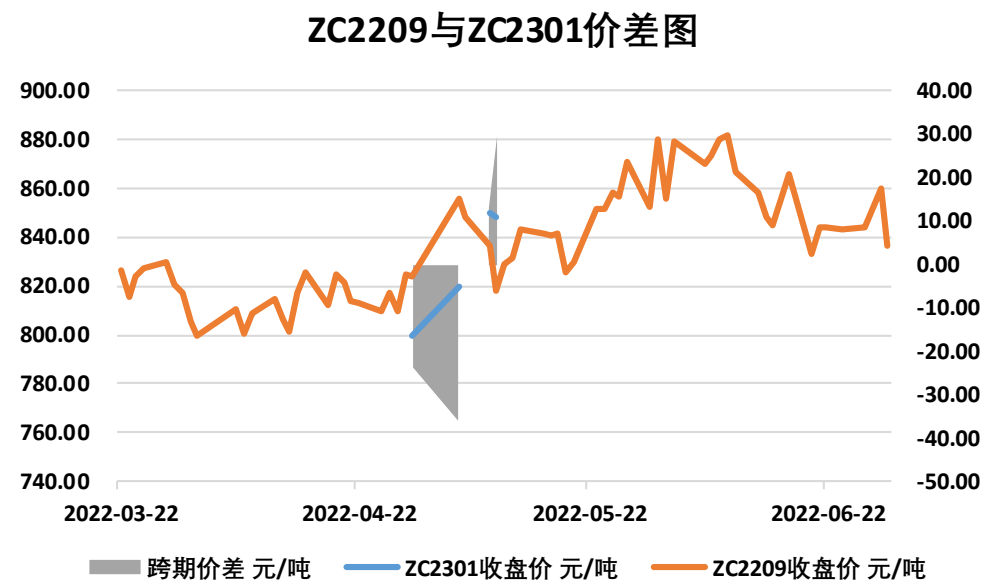
本周动力煤期货价格震荡上涨

图1、动力煤主力合约价格走势



来源：文华财经 瑞达期货研究院

图2、动力煤跨期价差走势图

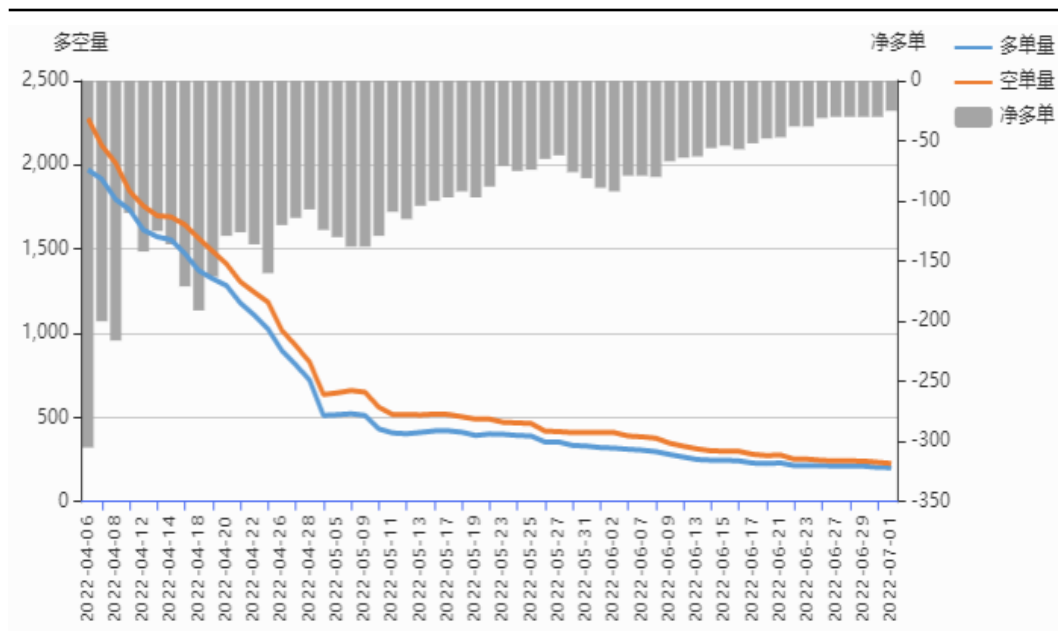


来源：同花顺 瑞达期货研究院

- 截至7月1日，动力煤期货主力合约收盘价866.6为元/吨，较前一周涨23.6元/吨。
- 截至6月17日，期货ZC2209与ZC2301（远月-近月）价差为-26元/吨。

本周动力煤净空持仓减少

图3、动力煤前二十名持仓

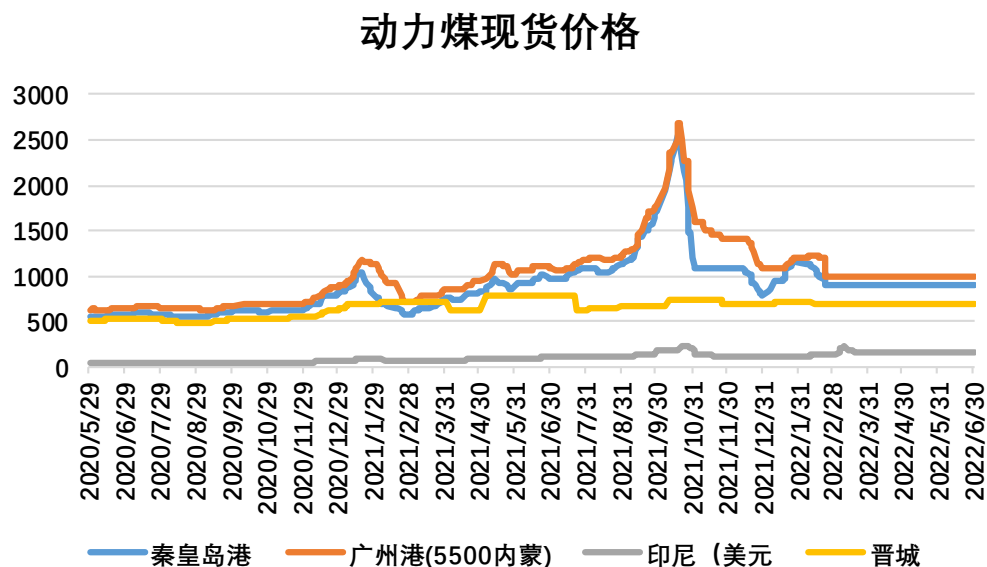


来源：郑商所 瑞达期货研究院

- 本周动力煤前20名持仓中，多单减幅小于空单减幅，净空减少。

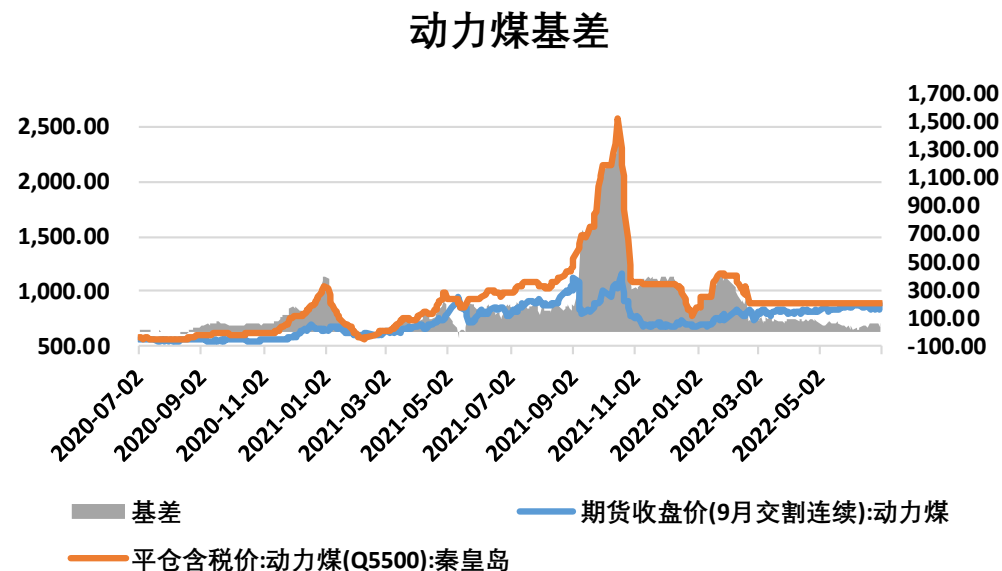
本周动力煤现货价格暂稳、基差下跌

图4、动力煤现货价格走势



来源：同花顺 瑞达期货研究院

图5、动力煤基差走势

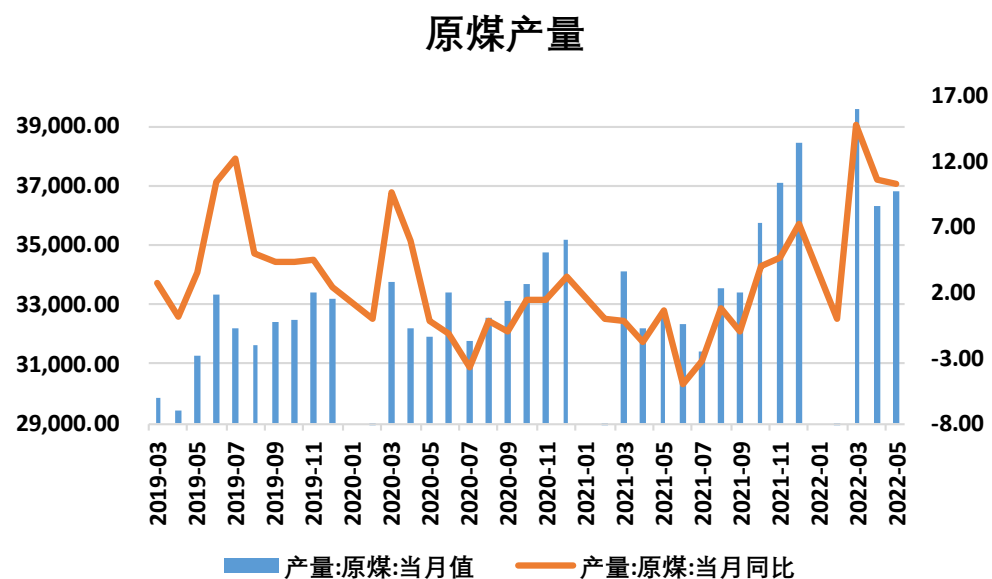


来源：同花顺 瑞达期货研究院

- 截至7月1日，秦皇岛港山西(Q5500, S0.6, MT8)平仓含税价报900元/吨，与前一周持平；广州港内蒙优混Q5500, V24, S0.5港提含税价1000元/吨，与前一周持平；印尼(Q<5000, S<0.8, A<6, V<45, MT<20) FOB(不含税)报154美元/吨，与前一周持平。
- 截至7月1日，动力煤基差为33.4元/吨，较前一周跌23.6元/吨。

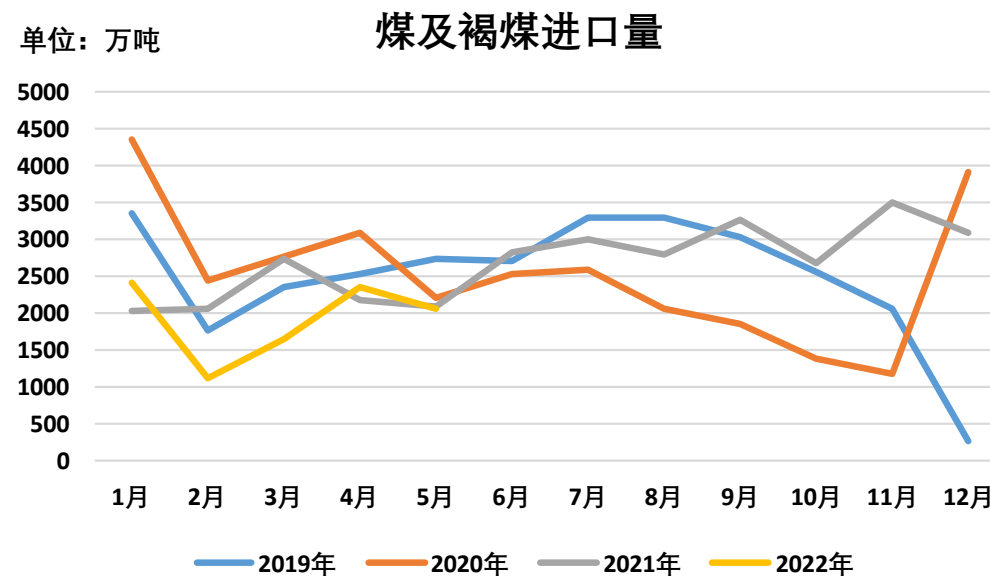
供应端——原煤产量增加、煤炭进口量同环比均减少

图6、原煤产量



来源：同花顺 瑞达期货研究院

图7、煤及褐煤进口量

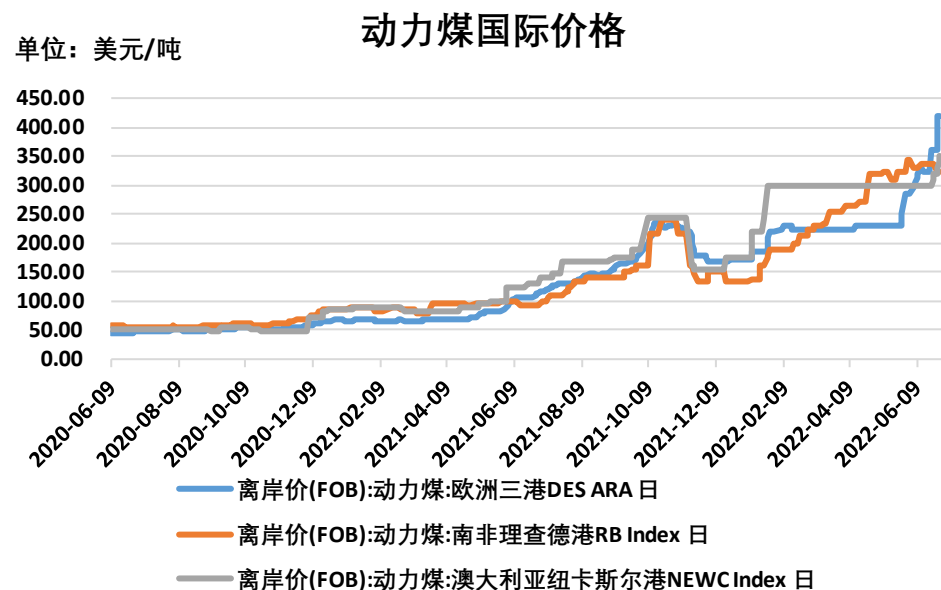


来源：同花顺 瑞达期货研究院

- 2022年5月份，全国原煤产量36783.3万吨，同比上涨10.3%。2022年1-5月份，全国累计原煤产量181440.9万吨，同比上涨10.4%。
- 2022年5月份，全国进口煤炭2055万吨，较上月减少300万吨，同比下降2.33%，环比减少12.74%。2022年1-5月份，全国共进口煤炭9595万吨，同比下降13.6%。

本周欧洲和澳大利亚动力煤价格上涨，南非动力煤和环渤海动力煤价格指数下跌

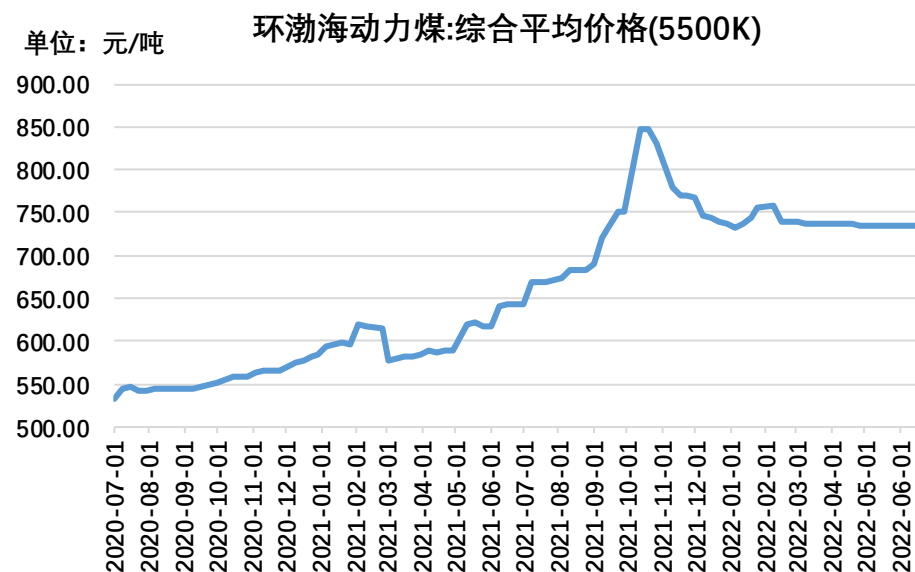
图8、国际动力煤现货价格



来源：同花顺 瑞达期货研究院

- 截至6月30日，欧洲ARA港动力煤现货价格报420美元/吨，较前一周上涨60美元/吨；理查德RB动力煤现货价格报325美元/吨，较前一周下跌11美元/吨；纽卡斯尔NEWC动力煤现货价格报350美元/吨，较前一周上涨40美元/吨。
- 截至6月29日，环渤海动力煤价格指数报733元/吨，较前一周下跌1元/吨。

图9、环渤海动力煤价格指数



来源：同花顺 瑞达期货研究院

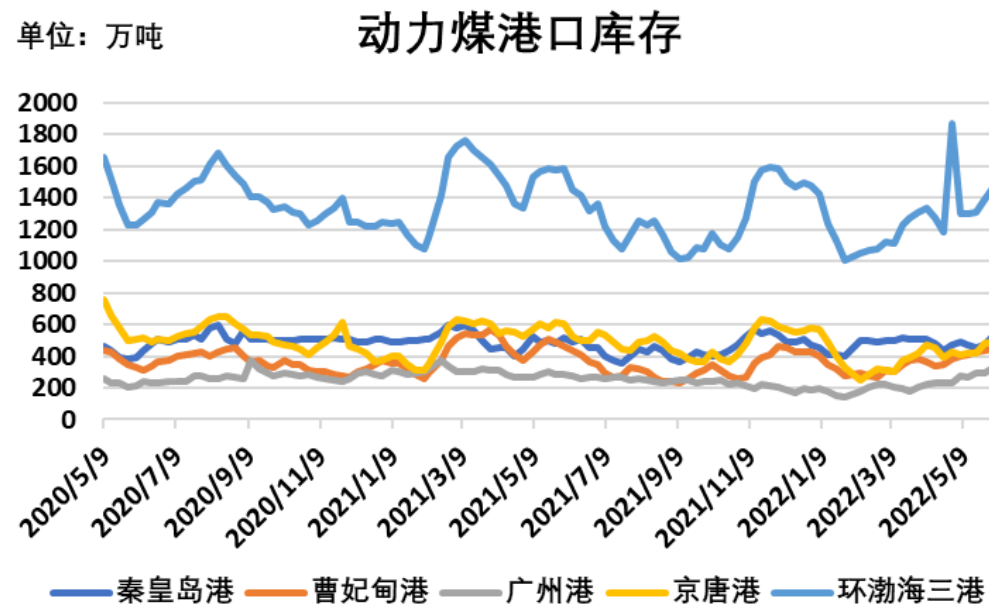
本周动力煤港口库存呈现增加

图10、动力煤55个港口库存



来源：Mysteel 瑞达期货研究院

图11、动力煤主要港口库存

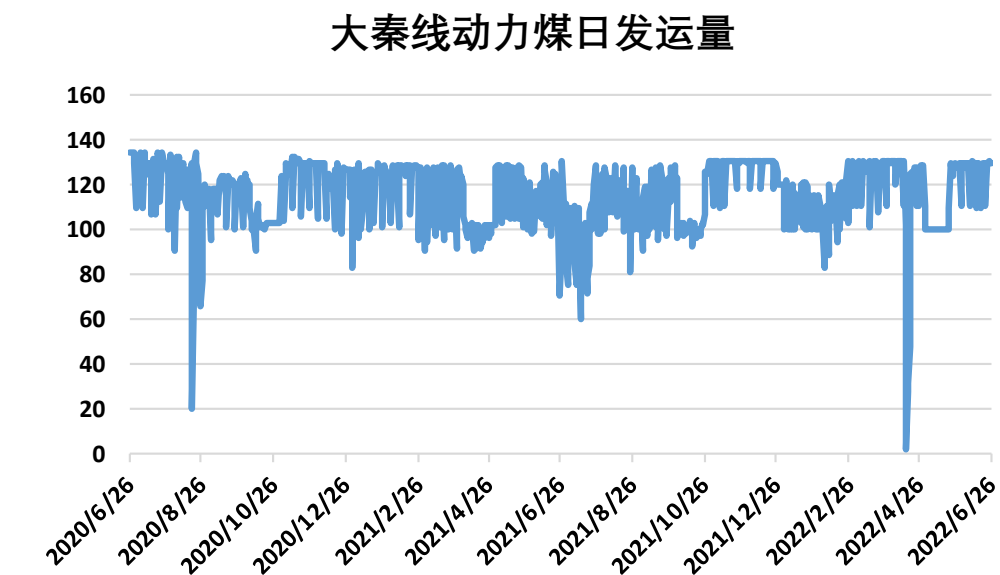


来源：Mysteel 瑞达期货研究院

- 截至6月24日，动力煤55个港口库存合计5683.4万吨，较前一周增137.5万吨。
- 截至6月24日，动力煤主要港口库存：秦皇岛港538万吨，较前一周增加53万吨；曹妃甸港512万吨，较前一周增加40万吨；广州港322.8万吨，较前一周增加6.8万吨；京唐港572万吨，较前一周增加15.7万吨；环渤海三港1622万吨，较前一周增加108.7万吨。

本周大秦线动力煤日发运量维持满发状态

图12、大秦线动力煤日发运量

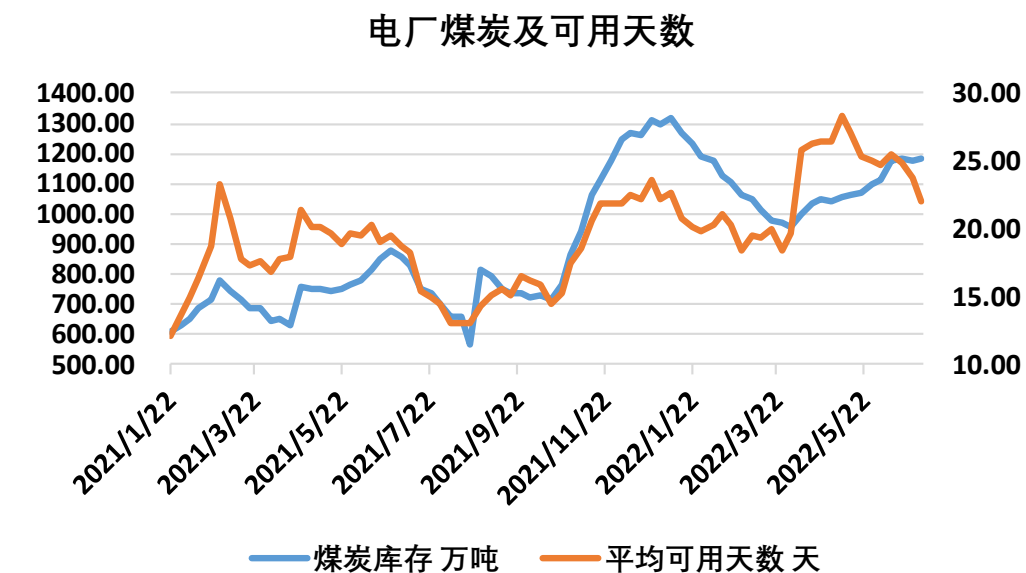


来源: Mysteel 瑞达期货研究院

- 截至6月26日，大秦铁路动力煤日发运量130.37万吨，较前一周减少0.12万吨。

本周电厂煤炭可用天数减少，库存及日耗量增加

图13、电厂煤炭库存及可用天数



来源: Mysteel 瑞达期货研究院

图14、电厂煤炭日耗量

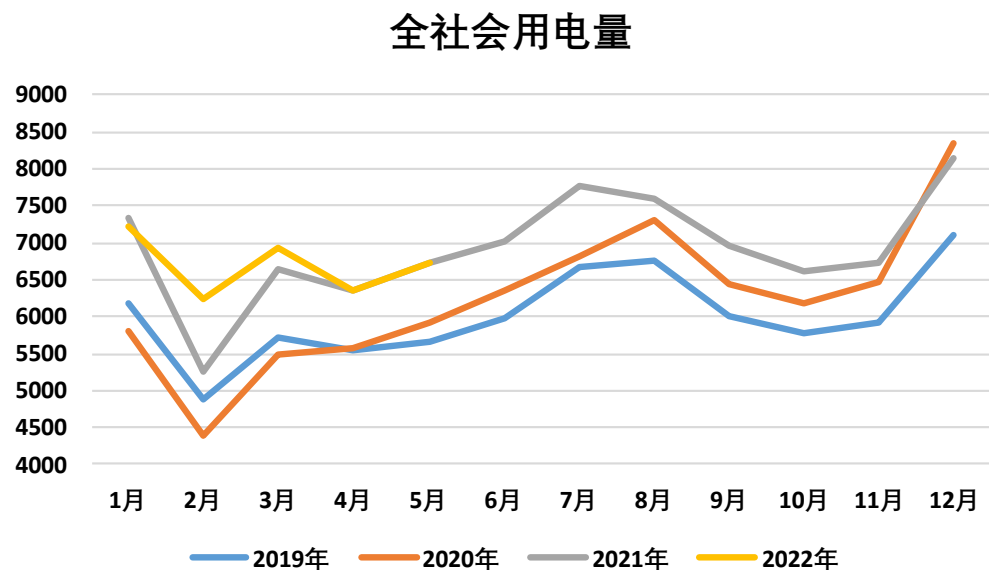


来源: Mysteel 瑞达期货研究院

- 截至7月1日，Mysteel数据：全国电厂样本区域煤炭库存1180.2万吨，较前一周上涨0.9万吨；全国电厂样本区域煤炭可用天数22天，较前一周下跌1.82天。
- 截至7月1日，Mysteel数据：全国电厂样本区域煤炭日耗量53.69万吨，较前一周上涨4.19万吨。

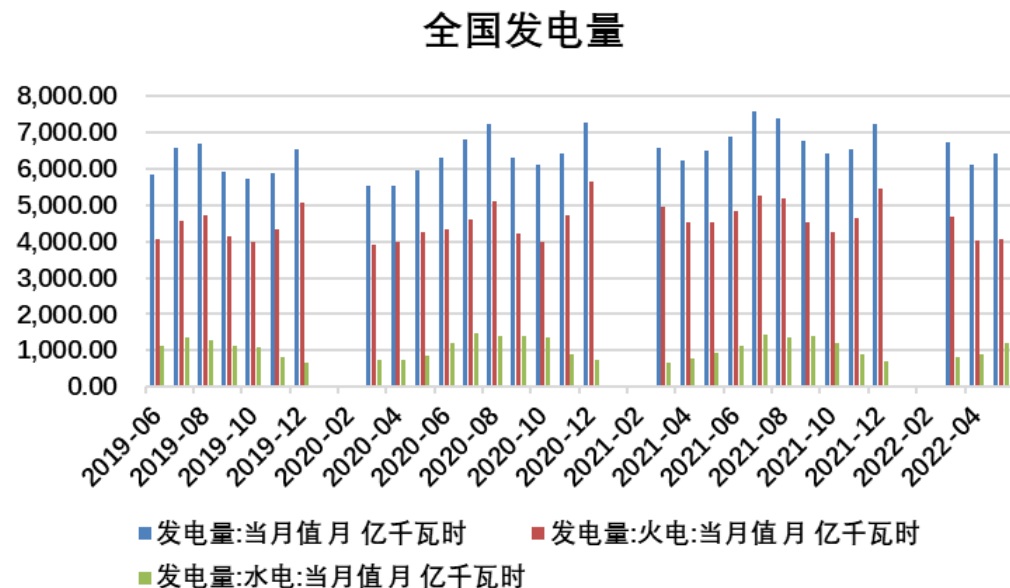
需求端——用电量同环比增加、发电量同比减少，环比增加

图15、全社会用电量



来源：同花顺 瑞达期货研究院

图16、全国发电量



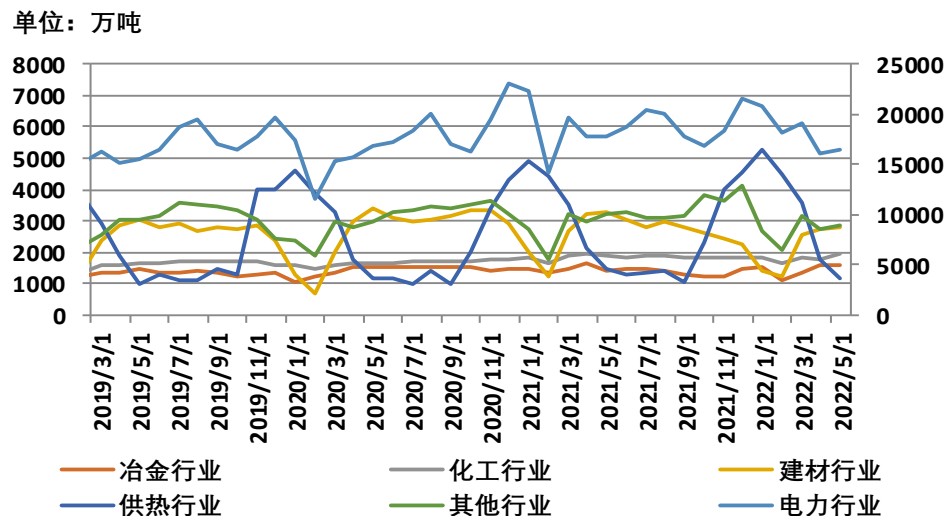
来源：同花顺 瑞达期货研究院

- 2022年5月，全社会用电量6716亿千瓦时，环比增长5.6%。2022年1-5月，全社会用电量33526亿千瓦时，同比增长2.5%。
- 2022年5月，全国绝对发电量6410亿千瓦时，同比减少3.3%，环比增长5.3%；全国火力绝对发电量4045.0亿千瓦时，同比下降10.9%；水力绝对发电量1217.0亿千瓦时，同比增长26.7%。2022年1-5月，全国绝对发电量为32484亿千瓦时，同比增长0.5%；火力绝对发电量为22712亿千瓦时，同比下降3.5%；水力绝对发电量为4346亿千瓦时，同比增长17.5%。

需求端——供热行业环比减少，其余各行业动力煤消费环比均增加

图17、各行业动力煤消费情况

动力煤分行业消费

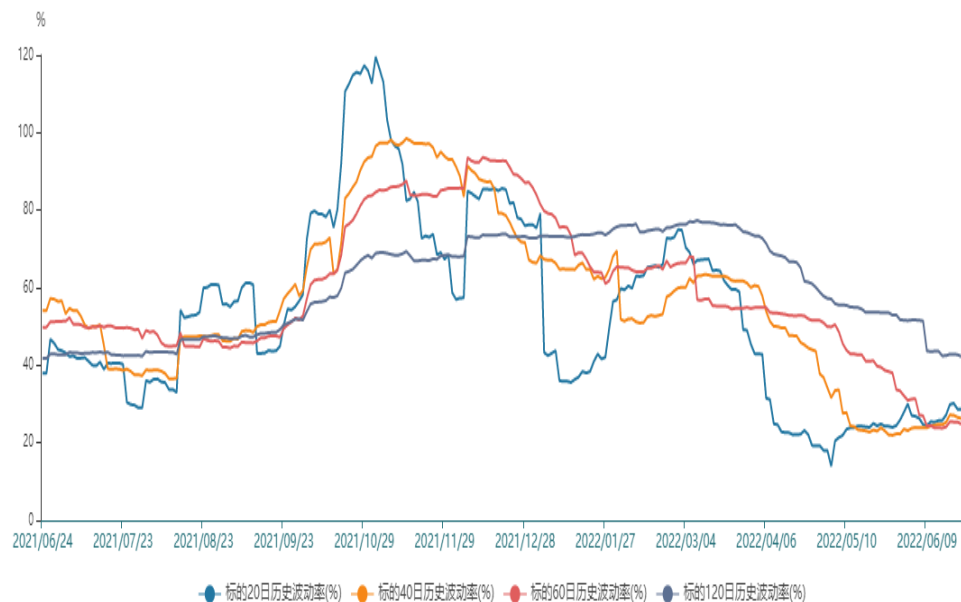


来源：wind 瑞达期货研究院

- 2022年5月，电力行业消费16545万吨，冶金行业消费1603万吨，化工行业消费1961万吨，建材行业消费2823万吨，供热行业消费1151万吨，其他行业消费2833万吨，合计消费26916万吨。

本周动力煤期权标的20日历史波动率与40日历史波动率均上涨

图18、动力煤期权历史波动率



来源: wind 瑞达期货研究院

- 截至6月28日，动力煤期权标的的20日历史波动率为32.1%，较前一周增3.42%；标的40日历史波动率为28.81%，较前一周增2.52%。

免责声明

本报告中的信息均来源于公开可获得资料，瑞达期货股份有限公司力求准确可靠，但对这些信息的准确性及完整性不做任何保证，据此投资，责任自负。本报告不构成个人投资建议，客户应考虑本报告中的任何意见或建议是否符合其特定状况。本报告版权仅为我公司所有，未经书面许可，任何机构和个人不得以任何形式翻版、复制和发布。如引用、刊发，需注明出处为瑞达期货股份有限公司研究院，且不得对本报告进行有悖原意的引用、删节和修改。

瑞达期货研究院简介

瑞达期货股份有限公司创建于1993年，目前在全国设立40多家分支机构，覆盖全国主要经济地区，是国内大型全牌照期货公司之一，是目前国内拥有分支机构多、运行规范、管理先进的专业期货经营机构。2012年12月完成股份制改制工作，并于2019年9月5日成功在深圳证券交易所挂牌上市，成为深交所期货第一股、是第二家登陆A股的期货上市公司。

研究院拥有完善的报告体系，除针对客户的个性化需要提供的投资报告和套利、套保操作方案外，还有晨会纪要、品种日评、周报、月报等策略分析报告。研究院现有特色产品有短信通、套利通、市场资金追踪、持仓分析系统、投顾策略、交易诊断系统、数据管理系统以及金尝发服务体系专供策略产品等。在创新业务方面，积极参与创新业务的前期产品研究，为创新业务培养大量专业人员，成为公司的信息数据中心、产品策略中心和人才储备中心。

瑞达期货研究院将继续往开来，向更深更广的投资领域推进，为客户的期货投资奉上贴心、专业、高效的优质服务。