

# 「2022.7.1」

## 焦炭市场周报

部分钢厂控制到货 焦企厂内库存累积

作者：陈一兰

期货投资咨询证号：Z0012698

联系电话：0595-86778969

关注我们获  
取更多资讯



业务咨询  
添加客服



# 目录

---



## 1、周度要点小结



## 2、期现市场



## 3、产业链情况

- ◆ 本周焦炭市场稳中偏弱运行，山西个别钢厂再次提出第二轮焦炭价格下调200元/吨，主流钢厂目前暂无响应。焦企开工意愿较弱，焦企利润多数倒挂，生产积极性差，中西部地区焦企有20-30%左右的限产，厂内焦炭库存累积，焦企出货有所受阻。钢厂高炉开工回落，钢厂多控制到货按需采购为主，山西三家钢厂联合出函提降焦价，说明钢厂再次打压原料价格的意愿，焦钢再次博弈。短期内焦炭市场稳中偏弱运行。
- ◆ 技术上，J2209合约冲高回落，周MACD指标显示绿色动能柱扩大，关注上方压力。  
操作建议，可轻仓短空参与，注意风险控制。

## 本周焦炭期价冲高回落、跨期价差下跌

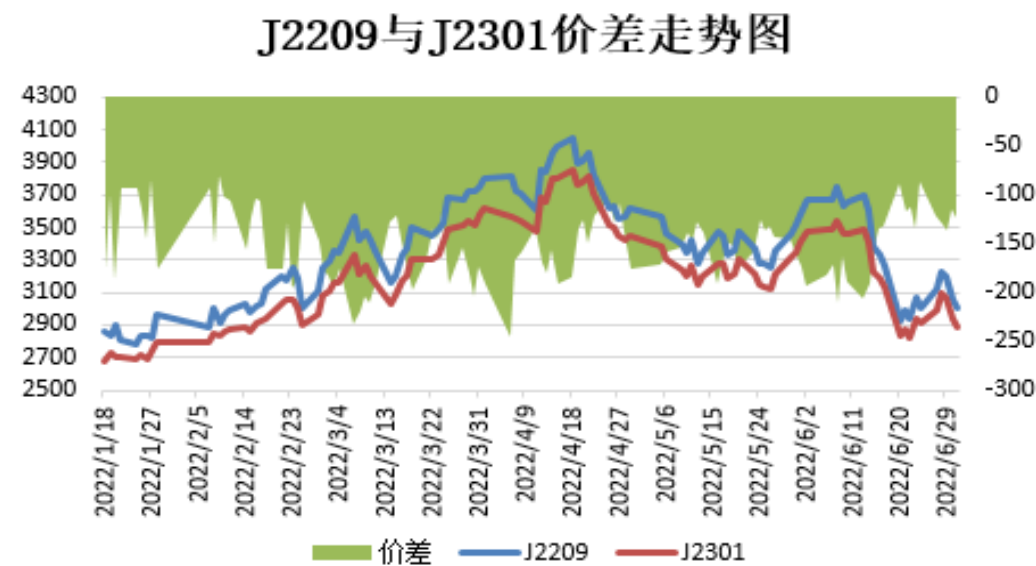
图1、焦炭主力合约价格走势



来源：文华财经 瑞达期货研究院

截止7月1日，焦炭期货主力合约收盘价3009元/吨，较前一周涨9元/吨。

图2、焦炭跨期价差走势图

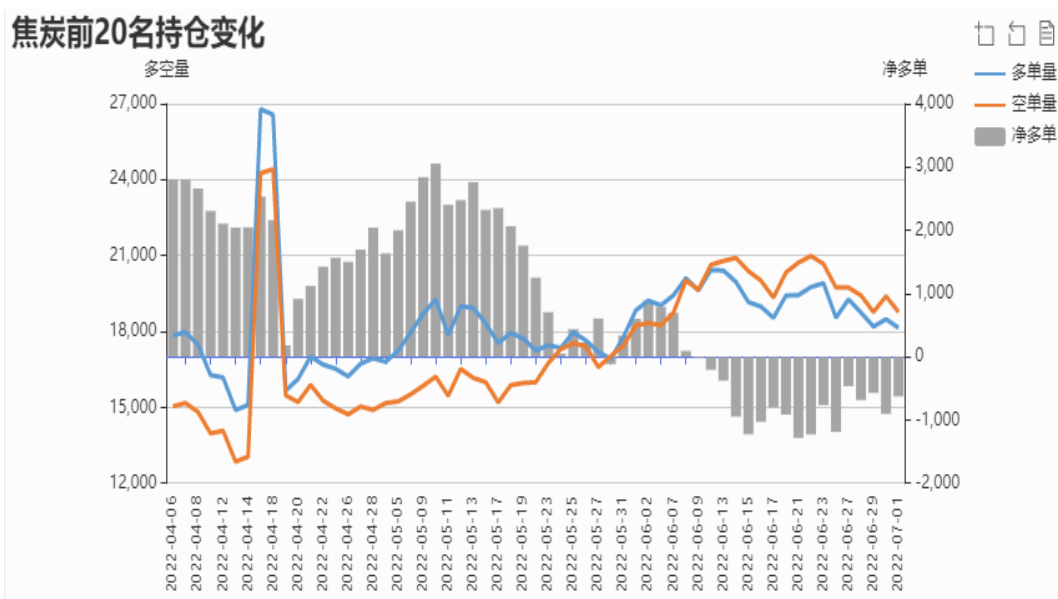


来源：wind 瑞达期货研究院

截止7月1日，期货J2209与J2301（远月-近月）价差为-124元/吨，较前一周跌37元/吨。

## 本周焦炭净空持仓减少、仓单增加

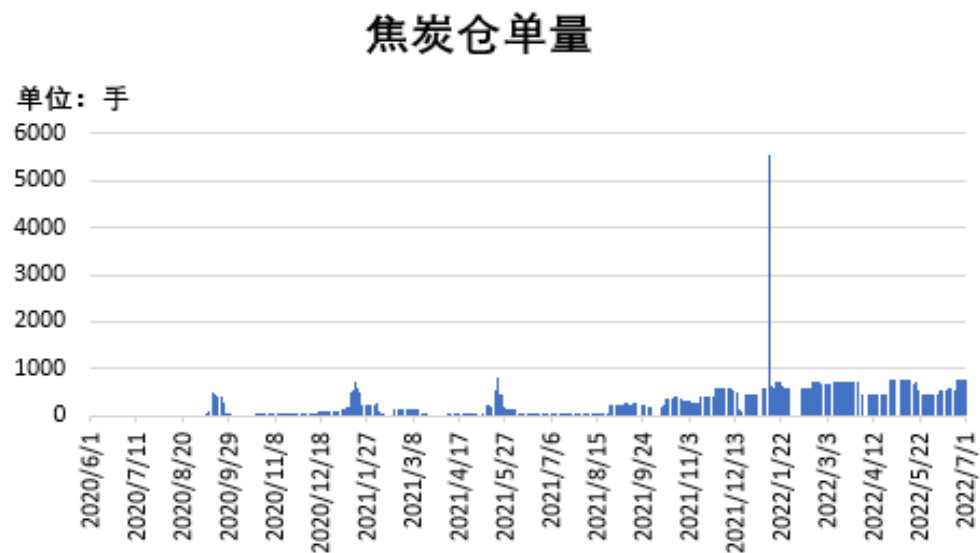
图3、焦炭前二十名持仓



来源：大商所 瑞达期货研究院

本周焦炭前20名持仓中，多单减幅小于空单减幅，净空减少。

图4、焦炭仓单走势

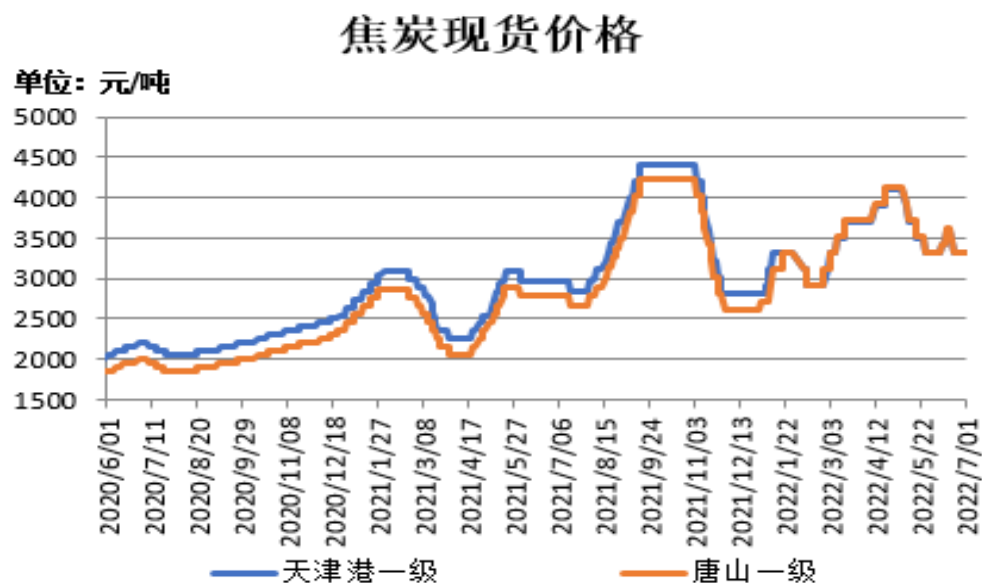


来源：wind 瑞达期货研究院

本周焦炭的仓单770手，较上周增加20手。

## 本周焦炭现货价格持平、基差下跌

图5、焦炭现货价格走势



来源: Mysteel 瑞达期货研究院

截止7月1日，一级冶金焦天津港报价3310元/吨（平仓含税价），较上周持平；唐山一级金焦报价 3320元/吨（到厂含税价），较上周持平。

图6、焦炭基差走势

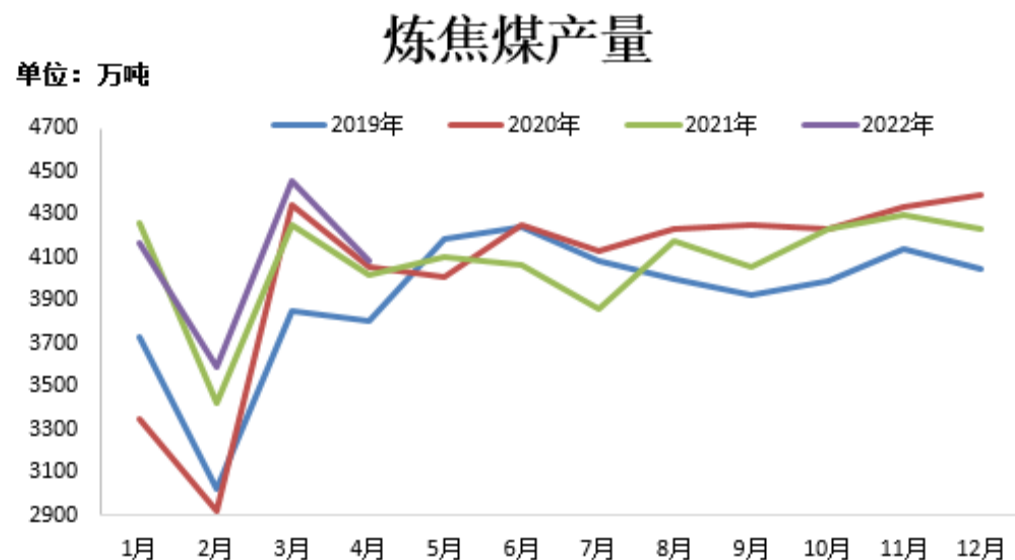


来源: wind 瑞达期货研究院

截止7月1日，焦炭基差为311元/吨，较前一周跌9元/吨。

## 供应端——炼焦煤产量环少同加、进口量增加

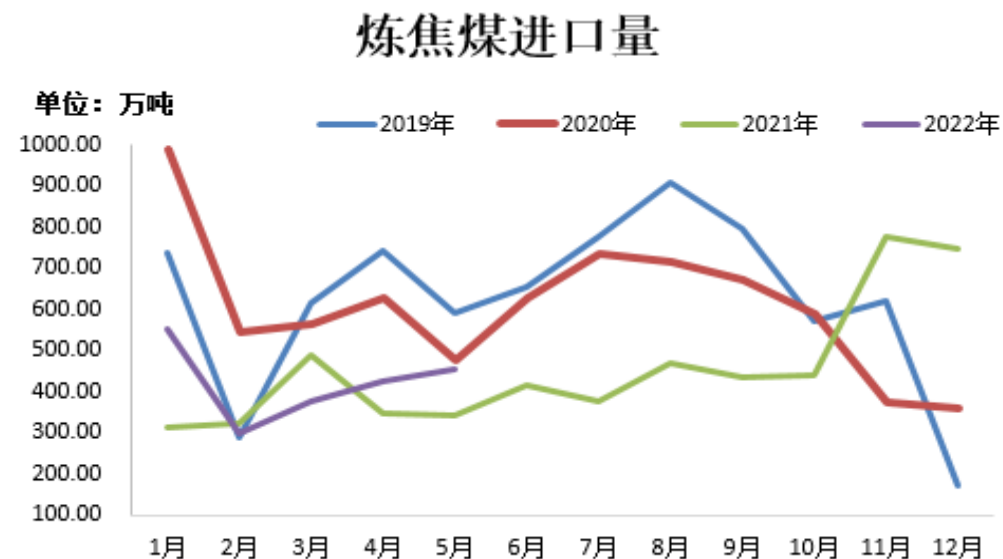
图7、炼焦煤产量



来源：wind 瑞达期货研究院

2022年4月份，炼焦煤产量4086万吨，同比增长1.67%，环比减少8.3%。2022年1-4月份，炼焦煤产量累计16302万吨，同比增长2.12%。

图8、炼焦煤进口量



来源：wind 瑞达期货研究院

2022年5月份，中国进口炼焦煤456.52万吨，同比增加33.8%，环比增加7.25%。2022年1-5月，累计进口炼焦煤2108.16万吨，同比增加16.16%。

## 独立焦企产能利用率下降、焦炭产量增加

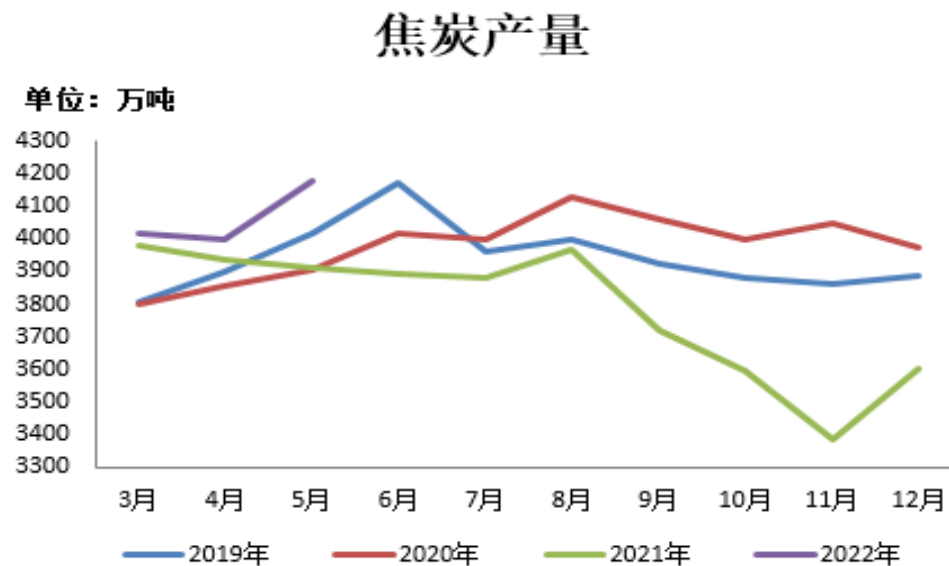
图9、独立焦企产能利用率



来源：Mysteel 瑞达期货研究院

截止7月1日，Mysteel统计独立焦企全样本：产能利用率为75.9%，较上周下降1.1%。

图10、焦炭产量



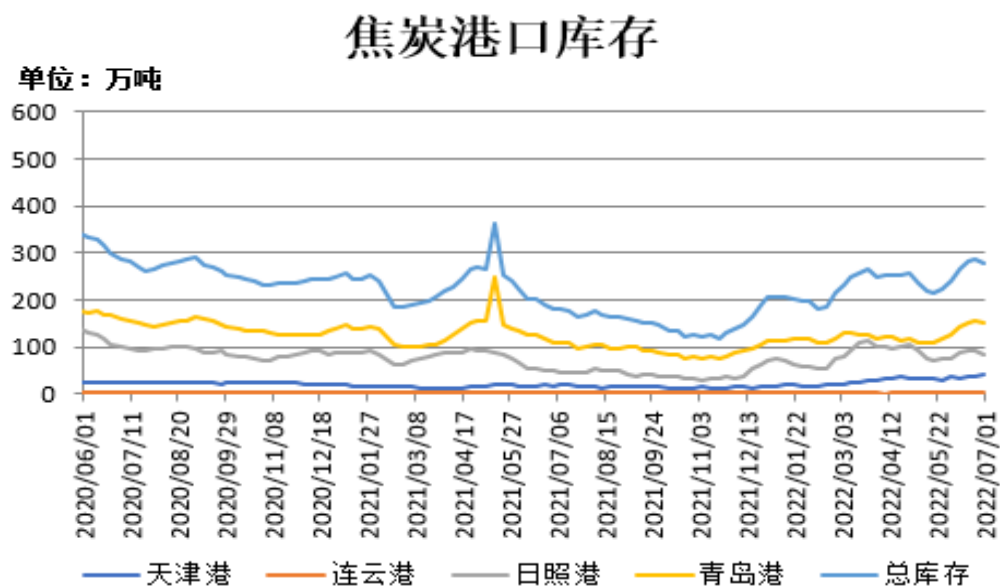
来源：wind 瑞达期货研究院

2022年5月份，焦炭产量4176万吨，同比增长6.67%，环比增长4.37%。2022年1-5月份，焦炭产量19801万吨，同比下降0.09%。



## 本周焦炭库存：港口减少、焦钢厂均增加

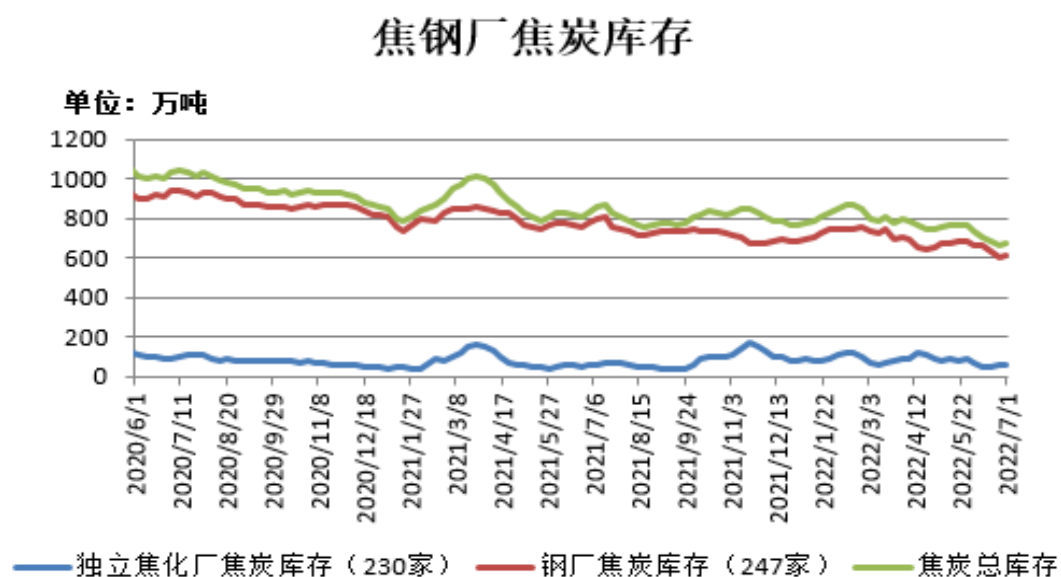
图11、焦炭港口库存



来源：Mysteel 瑞达期货研究院

截止7月1日，焦炭港口库存：天津港库存为40万吨，较上周增4万吨；连云港库存为2.2万吨，较上周减0.3万吨；日照港库存为82万吨，较上周减11万吨；青岛港库存为152万吨，较上周减5万吨；总库存合计276.2万吨，较上周减12.3万吨。

图12、焦钢厂焦炭库存



来源：Mysteel 瑞达期货研究院

截止7月1日，据Mysteel统计全国230家样本独立焦化厂的焦炭库存61.5万吨，较上周增6万吨；Mysteel统计全国247家样本钢厂的焦炭库存607.76万吨，较上周增2.49万吨。焦钢厂焦炭总库存669.26万吨，较上周增8.49万吨。

## 本周钢厂焦炭可用天数增加、吨焦盈利增加

图13、钢厂焦炭可用天数



来源：Mysteel 瑞达期货研究院

截止7月1日，Mysteel统计全国 247家样本钢厂焦炭库存可用天11.58天，较上周增0.35天。

图14、独立焦化厂吨焦盈利情况



来源：Mysteel 瑞达期货研究院

截止6月30日，据Mysteel调研全国30家独立焦化厂吨焦盈利情况：全国平均吨焦盈利-42元/吨，较上周增104元/吨。

## 需求端——钢厂高炉开工率、产能利用率均下降，粗钢产量环增同减

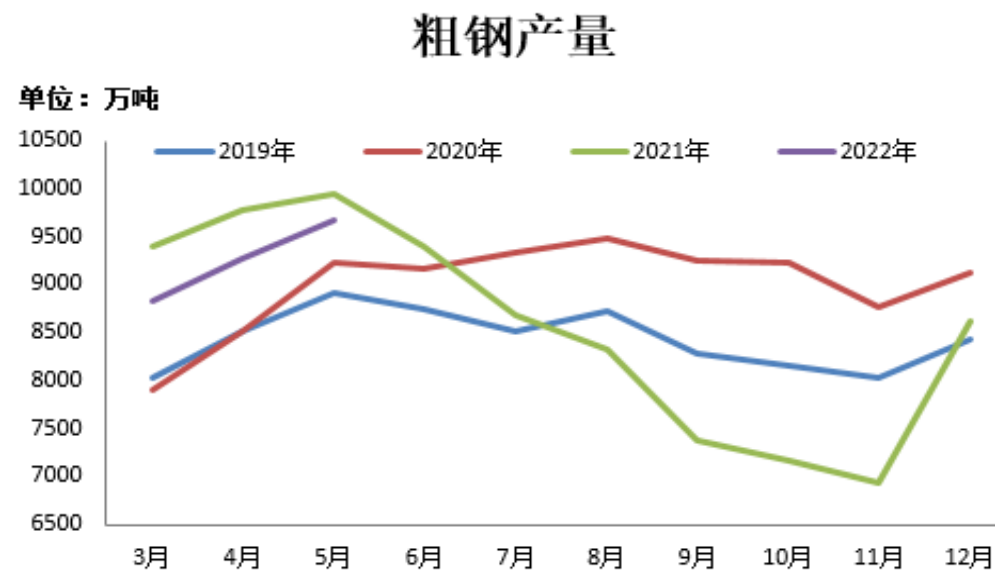
图15、钢厂高炉开工率、产能利用率



来源：Mysteel 瑞达期货研究院

截止7月1日，Mysteel调研247家钢厂高炉开工率80.79%，较上周减1.13%；高炉炼铁产能利用率87.61%，较上周减1.37%。

图16、粗钢产量



来源：wind 瑞达期货研究院

2022年5月，全国生产粗钢9661万吨，同比下降3.5%，环比增长4.13%。2022年1-5月，全国累计生产粗钢4.35亿吨，同比下降8.7%。

## 免责声明

本报告中的信息均来源于公开可获得资料，瑞达期货股份有限公司力求准确可靠，但对这些信息的准确性及完整性不做任何保证，据此投资，责任自负。本报告不构成个人投资建议，客户应考虑本报告中的任何意见或建议是否符合其特定状况。本报告版权仅为我公司所有，未经书面许可，任何机构和个人不得以任何形式翻版、复制和发布。如引用、刊发，需注明出处为瑞达期货股份有限公司研究院，且不得对本报告进行有悖原意的引用、删节和修改。

### 瑞达期货研究院简介

瑞达期货股份有限公司创建于1993年，目前在全国设立40多家分支机构，覆盖全国主要经济地区，是国内大型全牌照期货公司之一，是目前国内拥有分支机构多、运行规范、管理先进的专业期货经营机构。2012年12月完成股份制改制工作，并于2019年9月5日成功在深圳证券交易所挂牌上市，成为深交所期货第一股、是第二家登陆A股的期货上市公司。

研究院拥有完善的报告体系，除针对客户的个性化需要提供的投资报告和套利、套保操作方案外，还有晨会纪要、品种日评、周报、月报等策略分析报告。研究院现有特色产品有短信通、套利通、市场资金追踪、持仓分析系统、投顾策略、交易诊断系统、数据管理系统以及金发服务体系专供策略产品等。在创新业务方面，积极参与创新业务的前期产品研究，为创新业务培养大量专业人员，成为公司的信息数据中心、产品策略中心和人才储备中心。

瑞达期货研究院将继续往开来，向更深更广的投资领域推进，为客户的期货投资奉上贴心、专业、高效的优质服务。