

M
A
R
K
E
T

R
E
S
E
A
R
C
H

R
E
P
O
R
T

市场研报



瑞达期货
RUIDA FUTURES



金尝发



瑞达期货研究院

农产品组 白糖期货周报 2020年12月18日

联系方式：研究院微信号



邮箱: rdyj@rdqh.com

关注瑞达研究院微信公众号

瑞达期货王翠冰

Follow us on WeChat

期货从业资格证: F3030669

投资咨询从业资格证Z0015587

白糖

一、核心要点

1、周度数据

观察角度	名称	上一周	本周	涨跌
期货	收盘 (元/吨)	5027	5205	+178
	持仓 (万手)	40.1	40.0	-0.1
	前 20 名净空持仓	153908	167685	+13777
现货	白糖 (元/吨)	5160	5210	+50
	基差 (元/吨)	133	5	-128

2、多空因素分析

利多因素	利空因素
国际糖业组织 (ISO) 全球 2020/2021 年度全球糖市供应缺口预估值上调为 350 万吨, 前期为 72.4 万吨。	截至 2020 年 11 月底, 本制糖期全国累计销售食糖 43.39 万吨 (上制糖期 56.85 万吨), 累计销糖率 38.98% (上制糖期 44.67%), 其中, 销售甘

	蔗糖 9.02 万吨（上制糖期 21.62 万吨），销糖率 41.86%（上制糖期 57.65%）；销售甜菜糖 34.37 万吨（上制糖期 35.23 万吨），销糖率 38.29%（上制糖期 39.25%）。
巴西国内食糖销量增加近 10%，加剧全球供应短缺。	据巴西船运数据显示，2020 年 12 月 1 日-17 日，巴西对全球食糖装运数量为 121.53 万吨，较 12 月 1 日-10 日 51.29 万吨增加 70.24 万吨；巴西对中国装船数量为 26.63 万吨，较 12 月 1 日-10 日 11.23 万吨增加 15.4 万吨，主要进口商为丰益 18.23 万吨，仍有 8.46 万吨糖在等待排船，相比之前等待排船数量平稳。
印度内阁批准了一项 350 亿卢比的补贴政策，鼓励资金短缺的糖厂在 10 月 1 日开始的 2020/21 年度出口 600 万吨糖，相当于每吨补贴 5833 卢比。	巴西出口贸易数据显示，巴西 11 月出口糖数量达 309.67 万吨，同比大增 58.97%。巴西 20/21 榨季 4 月-11 月累计出口糖 2514.81 万吨，同比大增 87.79%。出口总量超 2500 万吨。
	截止 11 月份，国内白糖新增工业库存为 67.93 万吨，环比增加 140%，同比减少 3.52%。

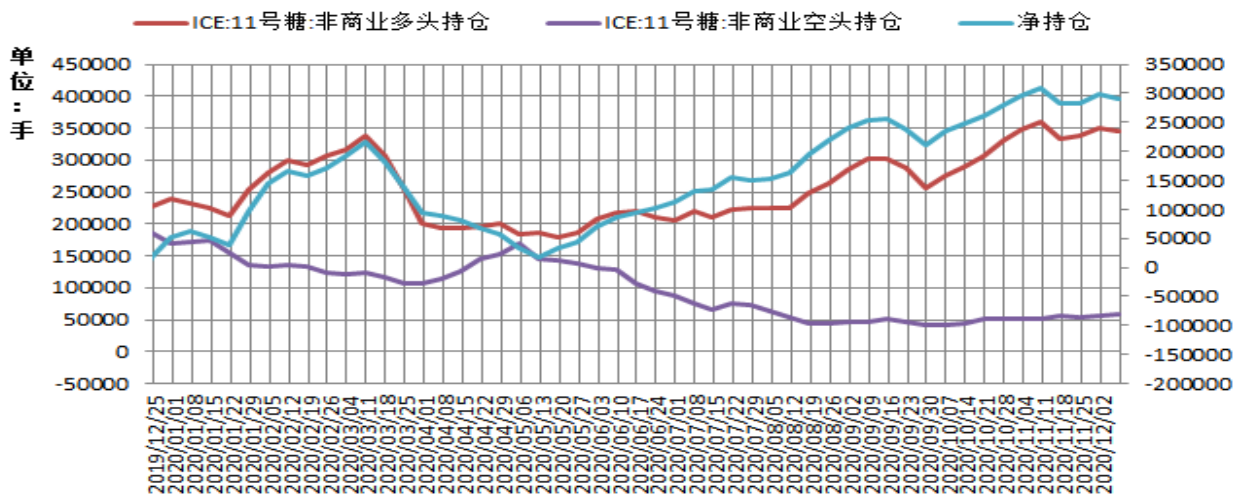
周度观点策略总结：本周郑糖期货 2105 合约期价低位反弹，周度涨幅约为 3.50%。本周国内主产区白糖售价较上周上涨，主要因商家低库补货及产区霜冻天气发酵提振。糖市展望：南方甘蔗压榨进入集中高峰期状态，加之进口糖与国内糖源仍充足。不过随着新糖售价跌破成本线，使得前期悲观情绪省略有改善。商家库存偏低情况下，开始适量采购，春需求即将启动，加之近期产区低温持续，霜冻天气或影响糖料收割，或仍是支撑糖价持续反弹的动能。操作上，建议郑糖 2105 合约短期逢回调买入多单为主。

二、周度市场数据

1、ICE原糖期货非商业净持仓情况

图1：ICE原糖期货非商业净持仓情况

ICE原糖期货非商业净持仓情况

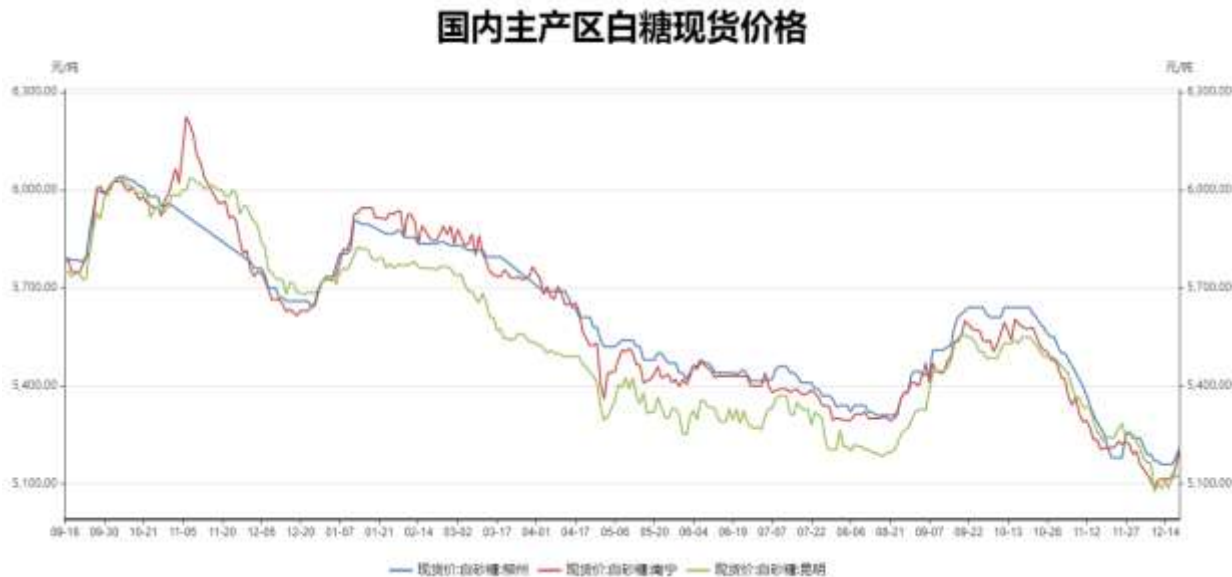


数据来源：WIND 瑞达研究院（右轴为净持仓标尺）

据美国商品期货交易委员会数据显示，截至2020年12月08日，非商业原糖期货净多持仓为257800手，较前一周减少10779手，多头持仓为314462手，较前一周减少12827手；空头持仓为56662手，较前一周减少2048手，净多持仓连续两周减持，但仍处于居高水平。

2、本周白糖现货价格走势

图2：国内主产区白糖现货价格走势



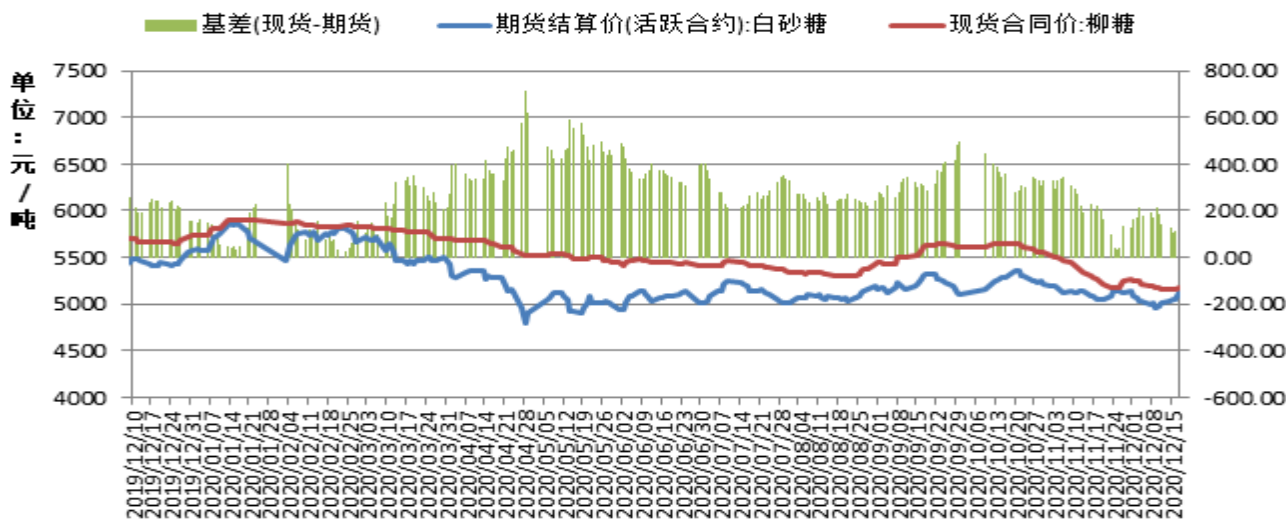
数据来源：WIND 瑞达研究院

截止2020年12月18日，广西柳州地区白糖现货价格5210元/吨，较上一周上涨了50元/吨；南宁现货价格为5200元/吨；昆明现货价格为5125元/吨。

柳州白糖基差分析

图3：柳州白糖现货基差分析

白糖基差走势图



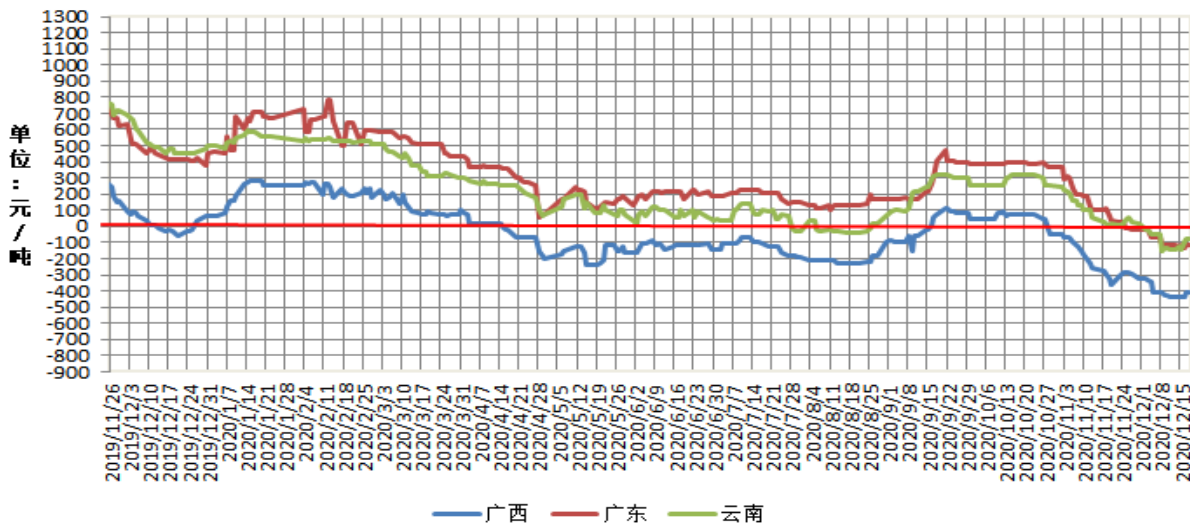
数据来源: WIND 瑞达研究院

截止 2020 年 12 月 18 日, 柳州地区白糖基差+5 元/吨, 较上周大幅缩小。

3、国内主产区制糖利润走势

图4: 国内主产区制糖利润测算

主产区制糖利润走势测算



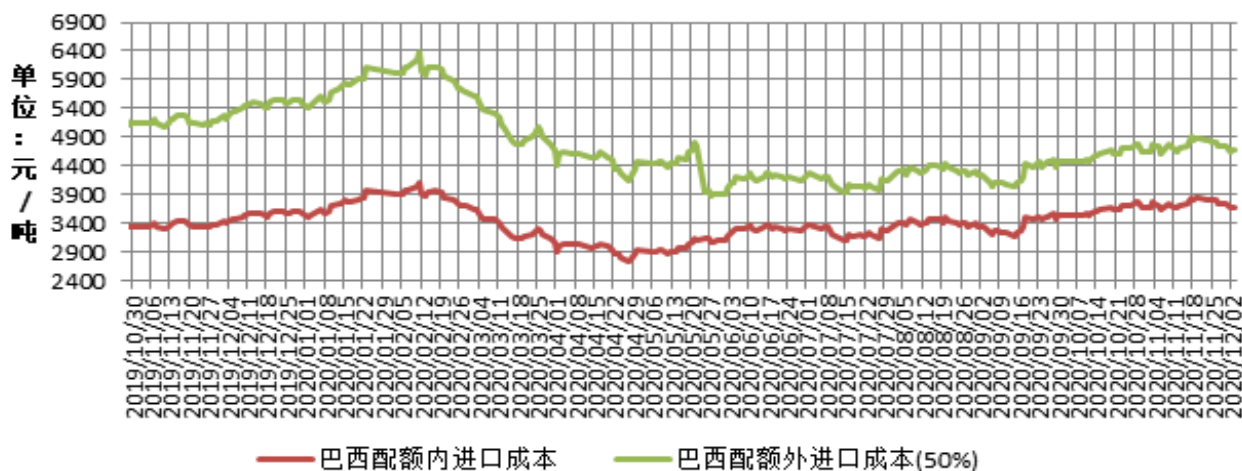
数据来源: 布瑞克 瑞达研究院

截止 2020 年 12 月 18 日, 广西糖厂制糖利润为-409 元/吨, 广东糖厂制糖利润为-112 元/吨, 云南糖厂制糖利润为-82 元/吨。

4、中国白糖进口巴西及泰国糖成本

图5: 中国白糖进口巴西糖成本测算

进口巴西糖成本测算

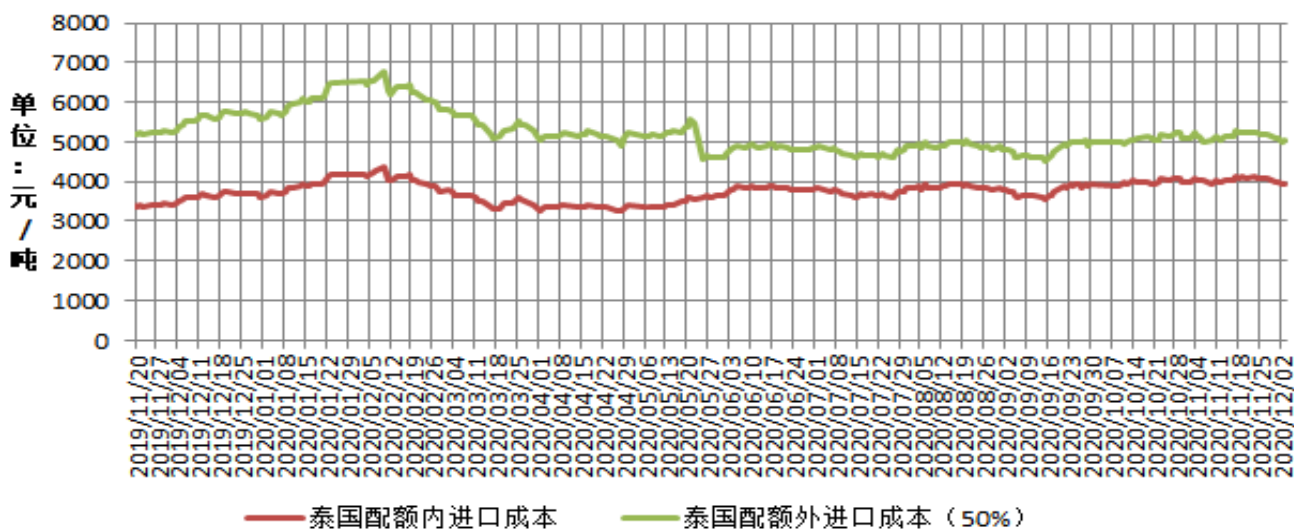


数据来源：布瑞克 瑞达研究院

截止 2020 年 12 月 17 日，巴西糖配额内进口成本为 3654 元/吨；配额外（50%）进口成本为 4660 元/吨，较上周成本均上升。

图6：中国进口泰国糖成本测算

进口泰国糖成本测算



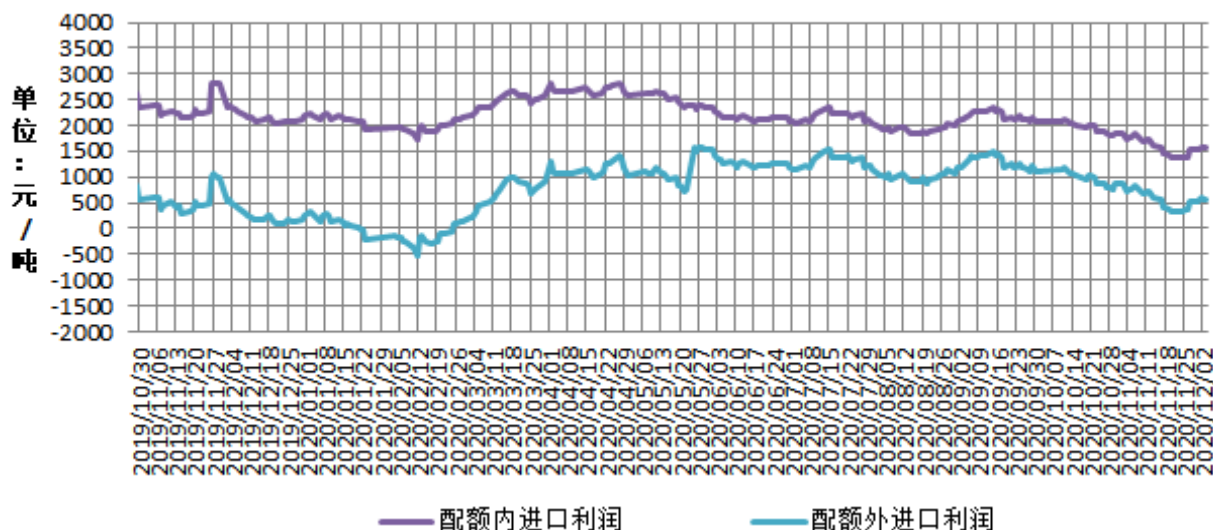
数据来源：布瑞克 瑞达研究院

截止 2020 年 12 月 17 日，泰国糖配额内进口成本为 3855 元/吨；配额外（50%）进口成本为 4922 元/吨，较上周进口糖成本微上调。

5、中国进口巴西及泰国糖利润情况

图7：中国进口巴西糖利润

进口巴西糖成本利润测算图

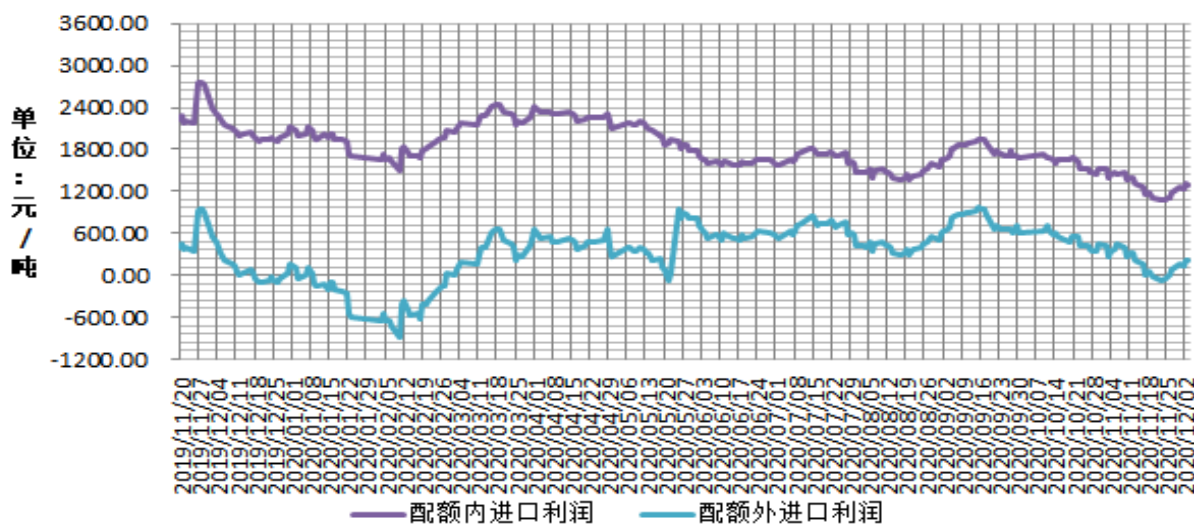


数据来源：布瑞克 瑞达研究院

截止 2020 年 12 月 17 日，巴西糖配额内进口利润为 1542 元/吨；配额外（50%）进口利润为 537 元/吨。

图8：中国进口泰国糖利润测算

进口泰国糖成本利润测算图



数据来源：布瑞克及瑞达研究院

截止 2020 年 12 月 17 日，泰国糖配额内进口利润为 1342 元/吨；配额外（50%）进口利润为+275 元/吨。

6、交易所仓单处于近5年历史同期较低水平

图9：郑商所白糖注册仓单情况

郑商所白糖期货仓单及有效预报



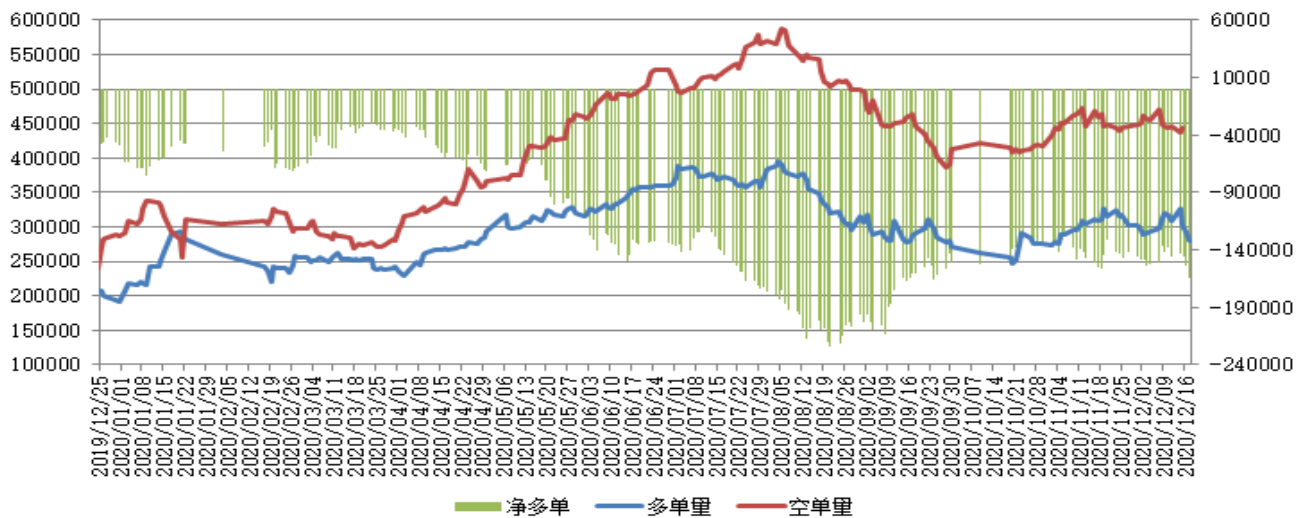
数据来源：WIND 郑商所（一张白糖仓单=10元/吨*1手）

截止 2020 年 12 月 18 日，郑州期货交易所白糖注册仓单 309 张，有效预报 4150 张。

7、郑商所白糖前20名净空持仓大增

图10：郑商所白糖持仓量走势图

郑糖前20名持仓量走势



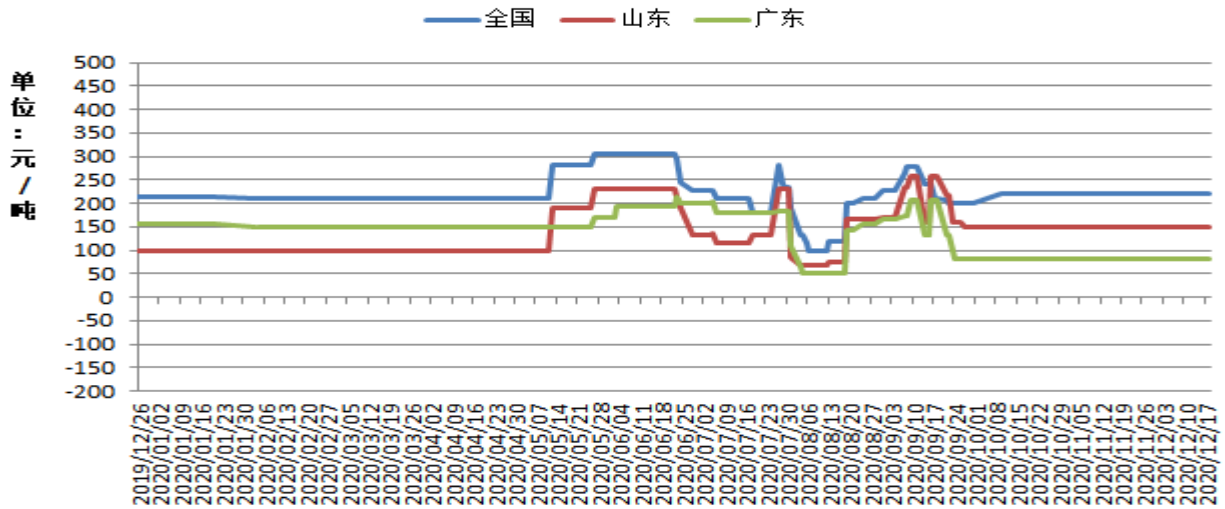
数据来源：瑞达研究院 郑商所

截止 2020 年 12 月 18 日，郑糖期货前二十名净空持仓为 167685 手，较上周+13777 手，多头持仓为 266269 手，空头持仓为 433954 手。

8、替代品—淀粉糖生产利润测算

图11：淀粉糖生产利润测算

淀粉糖生产利润测算



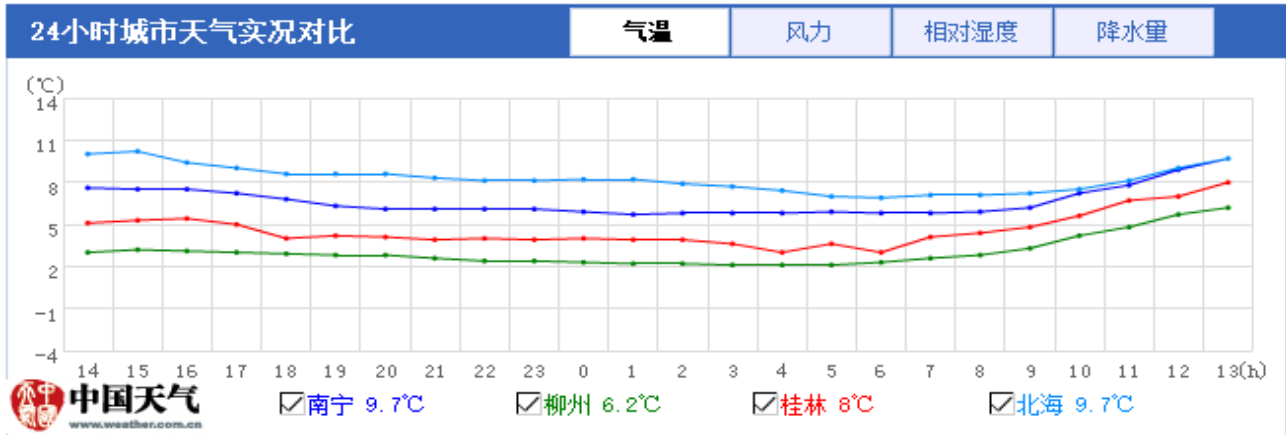
数据来源：布瑞克 瑞达研究院

截止2020年12月18日，全国淀粉生产利润为220元/吨，较上周环比0元/吨，其中山东产区淀粉生产利润为151元/吨，广东淀粉糖生产利润为83元/吨。

8、甘蔗主产区天气预警

图12：广西全区最低气温情况





数据来源：中国天气网

预计未来一周广西有两次（18-20日、23-24日）弱冷空气补充影响，该区持续低温天气，特别是桂北四市部分地区将出现霜冻或冰冻天气，对我区农业、林业等将有较大影响。与历年同期相比，周平均气温：桂西北偏低2~4°C，该区其它地区偏低1~2°C；周降雨量：桂东南偏多2~5成，其它地区偏少7~10成。

免责声明

本报告中的信息均来源于公开可获得资料，瑞达期货股份有限公司力求准确可靠，但对这些信息的准确性及完整性不做任何保证，据此投资，责任自负。本报告不构成个人投资建议，客户应考虑本报告中的任何意见或建议是否符合其特定状况。本报告版权仅为我公司所有，未经书面许可，任何机构和个人不得以任何形式翻版、复制和发布。如引用、刊发，需注明出处为瑞达期货股份有限公司研究院，且不得对本报告进行有悖原意的引用、删节和修改。

