

M
A
R
K
E
T

R
E
S
E
A
R
C
H

R
E
P
O
R
T

市场研报



瑞达期货
RUIDA FUTURES



金尝发



瑞达期货研究院

农产品组 红枣期货周报 2020年12月18日

联系方式：研究院微信号



瑞达期货王翠冰

关注瑞达研究院微信公众号

期货从业资格证：F3030669

Follow us on WeChat

投资咨询从业资格证：Z0015587

红枣

一、核心要点

1、周度数据

观察角度	名称	上一周	本周	涨跌
期货	收盘（元/吨）	9775	9770	-5
	持仓（手）	5222	8097	+2875
	前 20 名净持仓	+1171	-783	-1954
现货	沧州红枣（元/吨）	8500	8500	0

2、多空因素分析

利多因素	利空因素
优质枣挺价持续，支撑红枣现货价格。	产区红枣品质参差不齐，存货商采购有限。
海关总署数据显示，截止 2020 年 10 月，中国出口红枣当月 1403.89 吨，较上个月环比增加 36.23	新枣逐步上市，库存持续增加

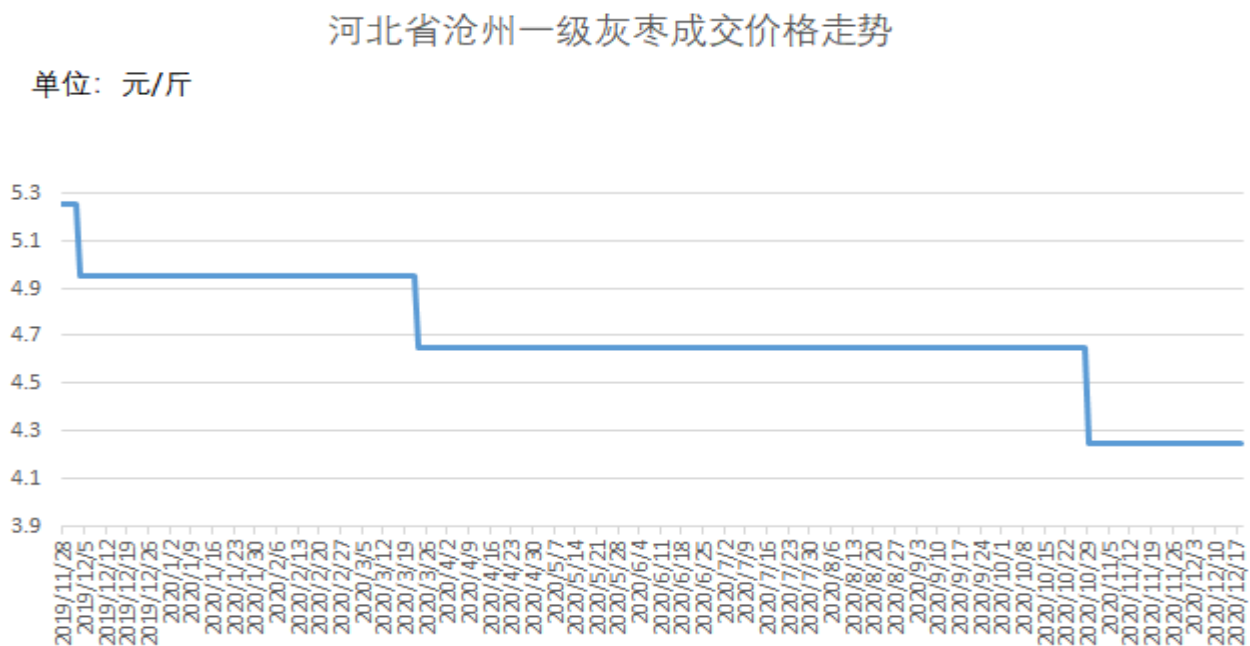
吨或 2.65%，同比增加 54.37%，出口金额为 3441322 美元；2020 年 1-10 月红枣累计出口 12432.364 吨，累计同比增加 23.89%；红枣出口国主要为马来西亚、越南及新加坡等。

周度观点策略总结：本周红枣期货 2105 合约期价冲高回落，周度跌幅约为 0.05%。本周主销区红枣现货报价持稳，新疆阿拉尔一级灰枣价格 4.75 元/斤，河北沧州一级灰枣价格 4.25 元/斤，较上周环比持平。国内各地红枣报价持稳为主。据天下粮仓对山东、河北等 25 家企业调研，截止 12 月 18 日全国红枣库存量为 7175 吨，较上周 6267 吨增加 908 吨，增幅为 14.49%，其中陕西、新疆等地库存增幅明显，而河南、山东开始少量出库，整体全国红枣库存处于趋势上升中，市场供应仍显充足。目前各批发市场新枣上货陆续增加，且质量参差不齐，实际售价高低均有，下游拿货商积极性一般。不过市场对优质红枣惜售情绪较高，加之多数地区进入降温状态，滋补类产品需求或有所回稳，或起到一定的支撑。操作上，CJ2105 合约建议短期暂且观望。

二、周度市场数据

1、河北沧州一级灰枣现货价格持稳

图1：河北沧州一级灰枣价格走势



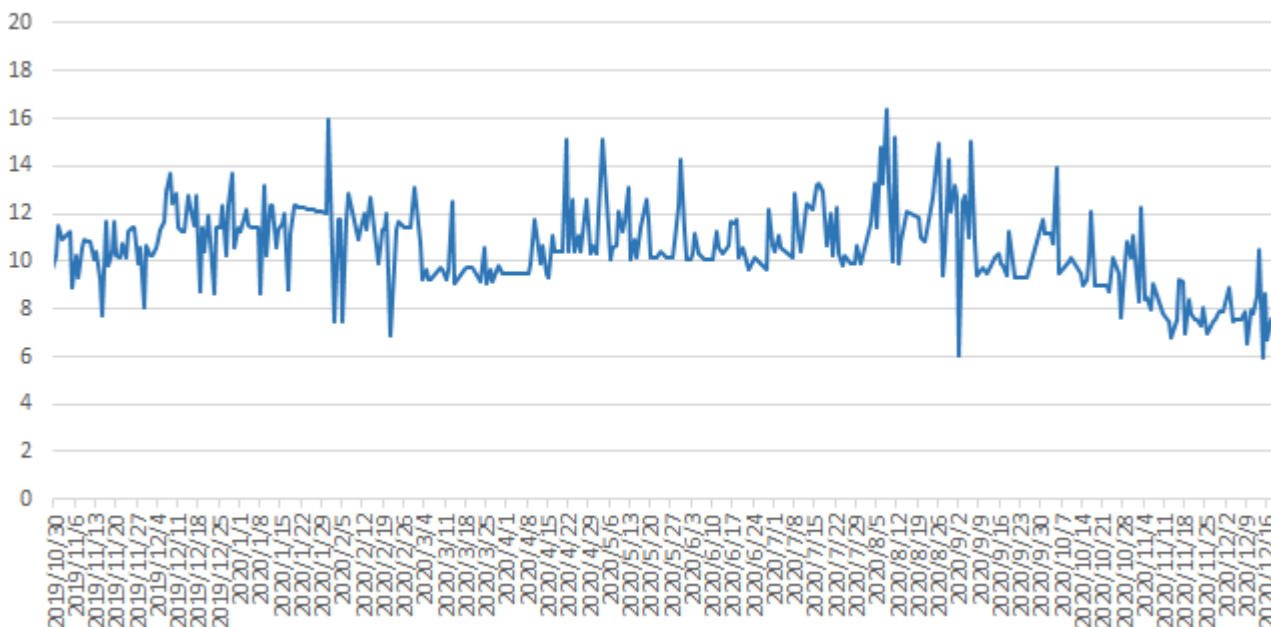
数据来源：瑞达研究院 布瑞克

截止2020年12月18日，河北沧州一级灰枣价格为4.25元/斤，较上周相对持平。

2、全国灰枣现货批发价格走势

图2：全国灰枣批发价格走势

单位：元/斤 全国红枣批发市场价格走势



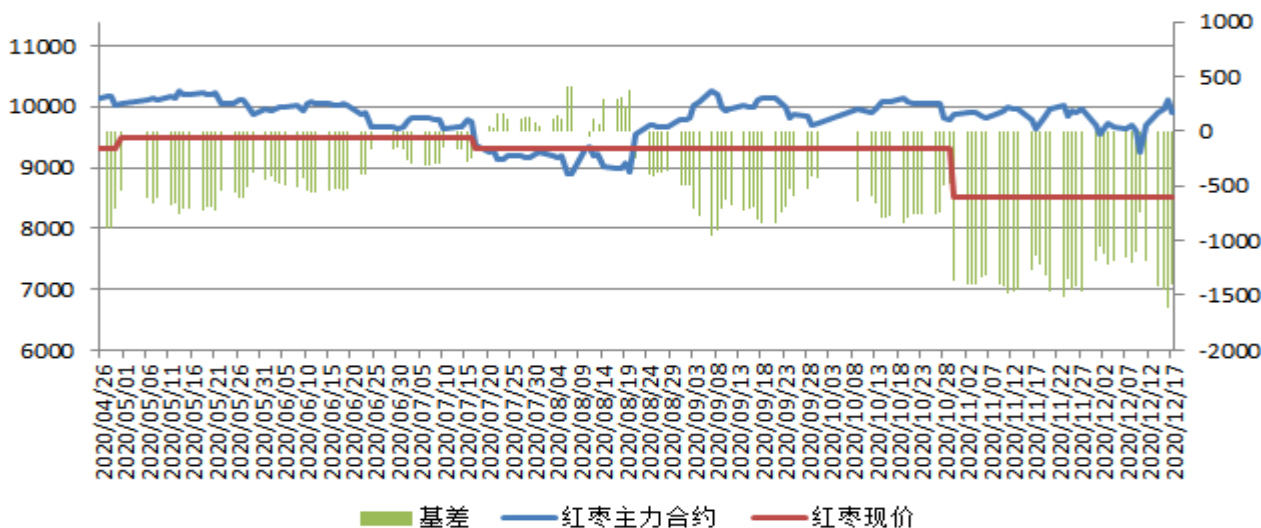
数据来源：瑞达研究院 布瑞克

截止2020年12月18日，全国灰枣市场批发价格为7.60元/斤，较上周下调0.20元/斤。

3、红枣基差走势

图3：红枣基差走势

红枣基差走势



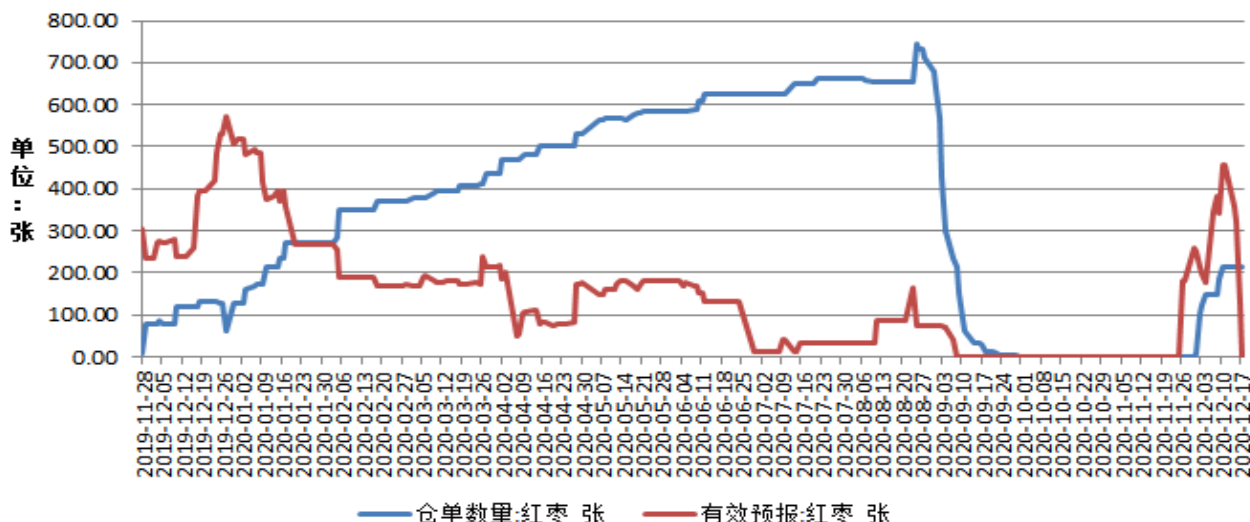
数据来源：瑞达研究院 Wind

截止2020年12月18日，红枣期货2101合约基差为-1270，基差继续缩小。

4、郑商所红枣仓单情况

图4：红枣注册仓单及有效预报

郑商所红枣仓单及有效预报



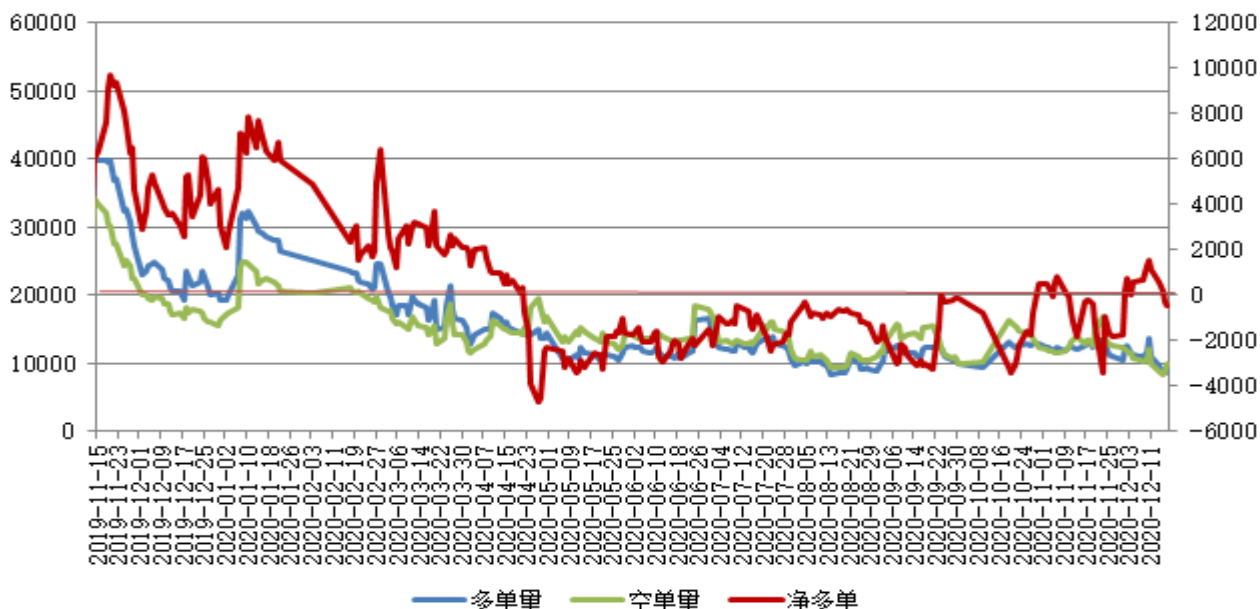
数据来源：瑞达研究院 Wind（备注1张仓单=1手*5元/吨）

截止2020年12月18日，红枣期货仓单为214张，有效预报为0张。

5、郑州红枣期货前二十名净持仓情况分析

图5：郑州红枣期货前20名持仓情况分析

郑州红枣期货前二十名持仓分析



数据来源：瑞达研究院 郑商所（右轴为净持仓指标）

截止2020年12月18日，红枣期货前二十名净多持仓转为净空持仓，具体为783手，多头持仓为8675手，空头持仓为9458手。

本报告中的信息均来源于公开可获得资料，瑞达期货股份有限公司力求准确可靠，但对这些信息的准确性及完整性不做任何保证，据此投资，责任自负。本报告不构成个人投资建议，客户应考虑本报告中的任何意见或建议是否符合其特定状况。本报告版权仅为我公司所有，未经书面许可，任何机构和个人不得以任何形式翻版、复制和发布。如引用、刊发，需注明出处为瑞达期货股份有限公司研究院，且不得对本报告进行有悖原意的引用、删节和修改。

