

M
A
R
K
E
T

R
E
S
E
A
R
C
H

R
E
P
O
R
T

市场研报



瑞达期货
RUIDA FUTURES



金尝发



瑞达期货研究院

农产品组 红枣期货周报 2021年09月10日

联系方式：研究院微信号



瑞达期货王翠冰

关注瑞达研究院微信公众号

期货从业资格证：F3030669

Follow us on WeChat

投资咨询从业资格证：Z0015587

红枣

一、核心要点

1、周度数据

观察角度	名称	上一周	本周	涨跌
期货	收盘（元/吨）	14085	13625	-460
	持仓（手）	98843	106276	+7433
	前 20 名净持仓	-8910	-1054	+7856
现货	红枣（元/吨）	9200	9000	-200

2、多空因素分析

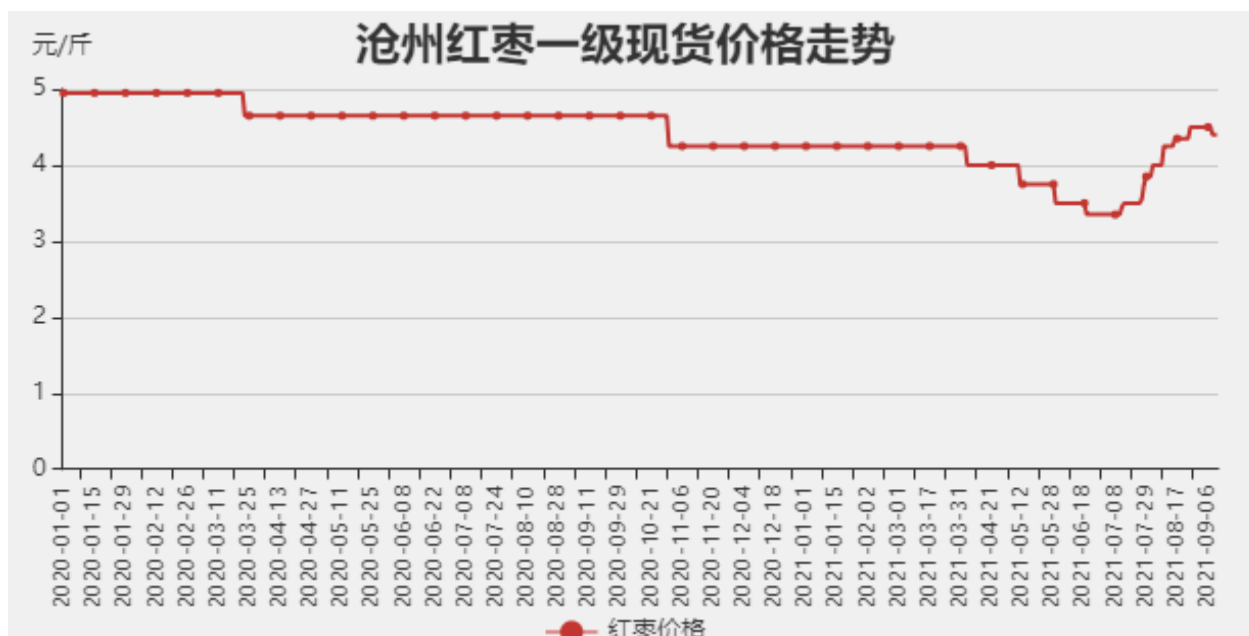
利多因素	利空因素
新产季红枣减产预期强烈，仓单成本远高于去年同期。	时令鲜果上市量增加，冲击红枣消费。
随着中秋、国庆等双节临近，红枣消费有所回暖。	

周度观点策略总结：本周红枣期货 2201 合约期价呈高位回落态势，周度跌幅约 3.3%。本周主销区红枣现货报价持稳为主，全国一级红枣平均价格 4.50 元/斤，河北沧州一级灰枣价格 4.40 元/斤。新季红枣距离下树仍有 2 个月时间，由于受前期天气影响，新枣坐果不佳，后市减产幅度仍进一步跟踪。现货市场来看，随着双节临近，红枣各主销区积极性尚可，客商多数按需采购为主，外围客商大量囤货现象开始减少。另外，企业库存仍处充裕状态，且新疆西梅等时令产品上市，对红枣替代作用增强。操作上，CJ2201 合约建议短期暂且观望为主。

二、周度市场数据

1、河北沧州一级灰枣现货价格

图1：河北沧州一级灰枣价格走势

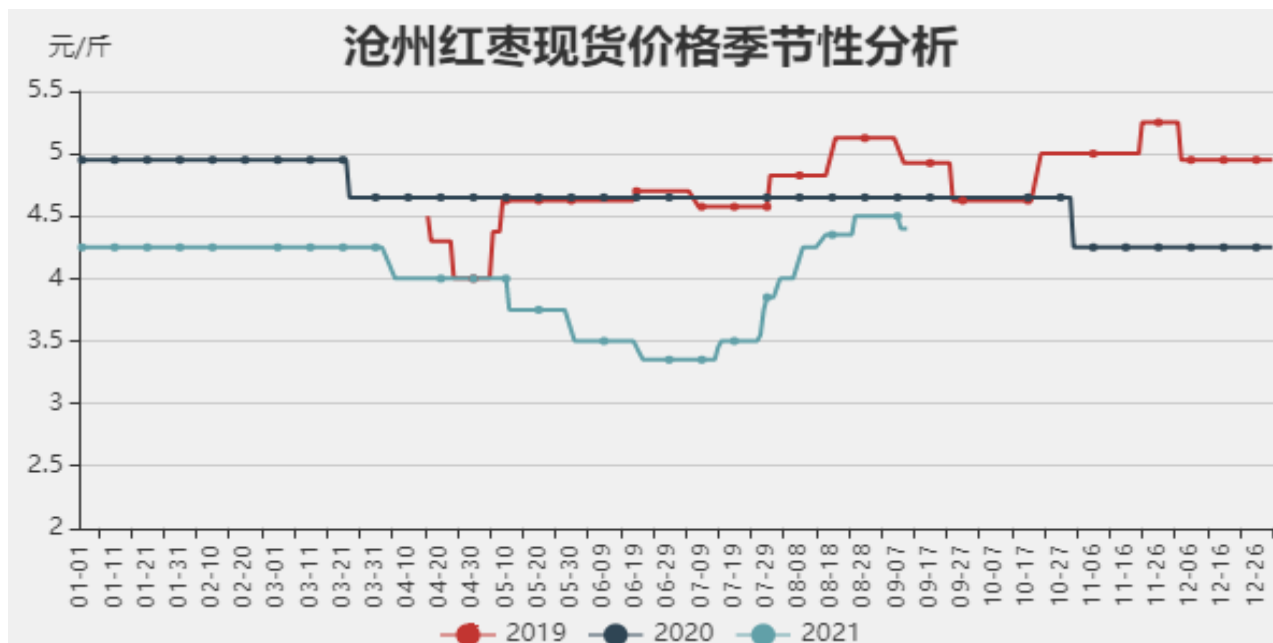


数据来源：瑞达期货研究院

截止2021年9月10日，河北沧州一级灰枣价格为4.40元/斤，较上周环比下调0.1元/斤。

河北沧州一级灰枣现货价格季节性分析

图2：河北沧州一级灰枣价格季节性分析



数据来源：瑞达期货研究院

截止2021年9月10日，河北沧州一级灰枣价格为4.40元/斤，处于偏低水平。

2、全国一级灰枣平均现货价格走势

图3：全国一级灰枣平均现货价格走势

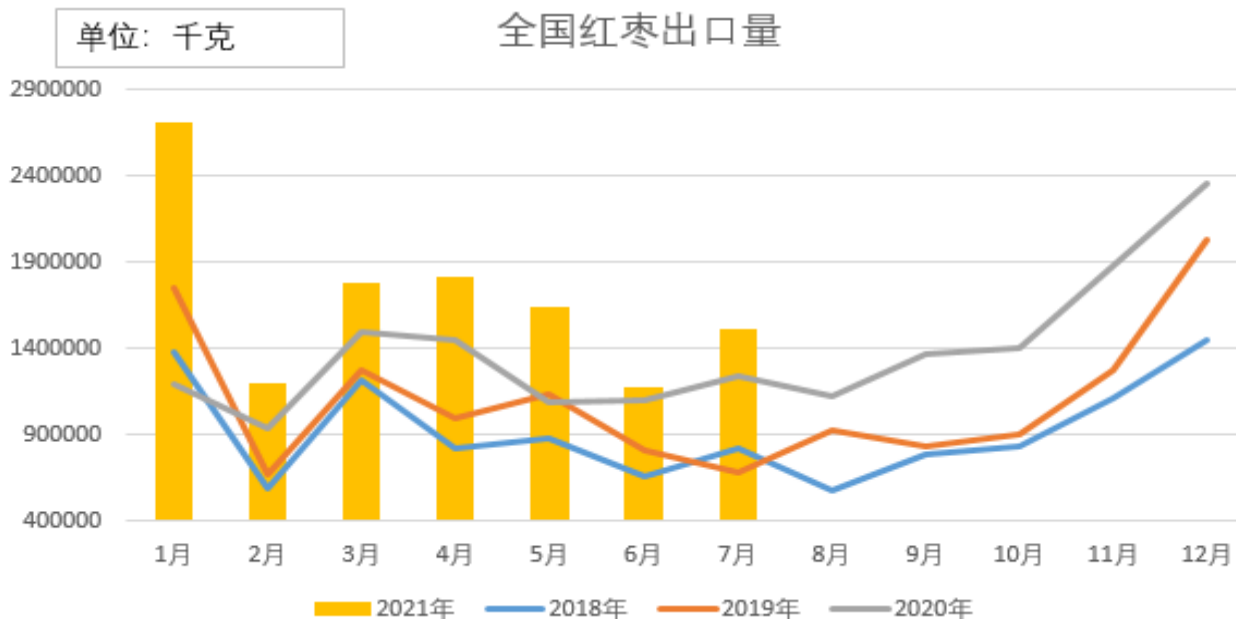


数据来源：瑞达期货研究院

截止2021年9月10日，全国一级灰枣市场平均现货价格为4.50元/斤，较上周环比下调0.1元/斤。

3、红枣出口量走势

图4：红枣出口量走势

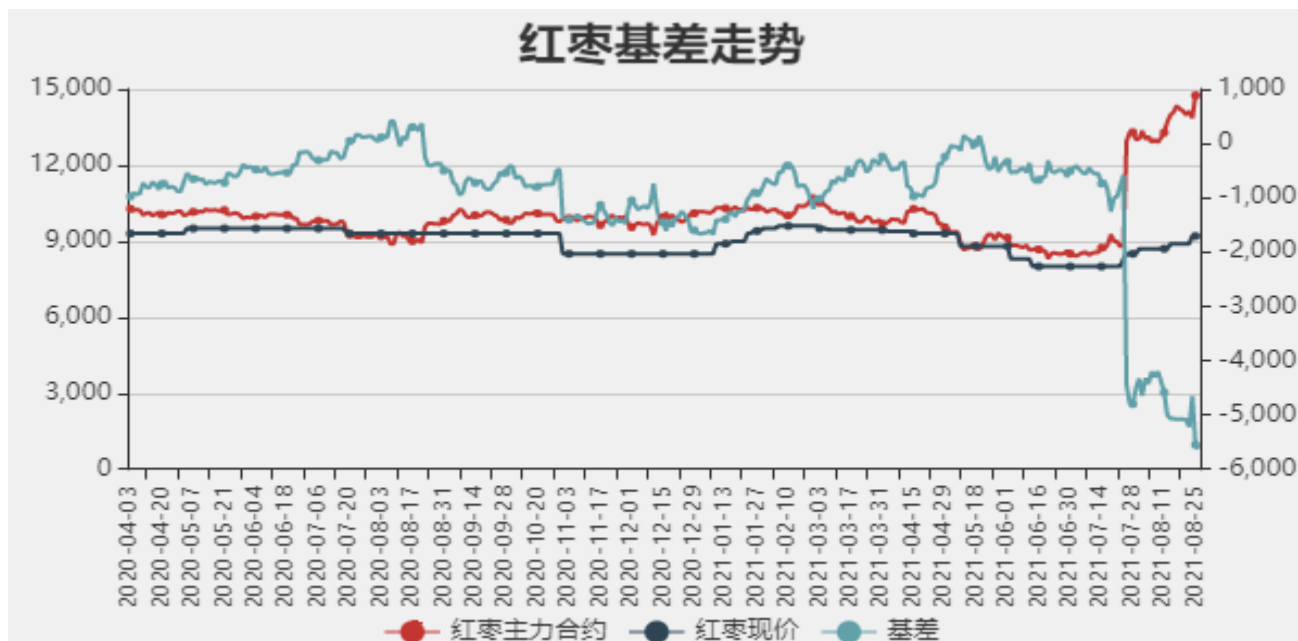


数据来源：天下粮仓 瑞达期货研究院

据海关总署数据显示，截止2021年7月，中国出口红枣当月1512.124吨，较上个月环比增加27.71%，同比增加22.15%。

4、红枣基差走势

图5：红枣基差走势



数据来源：瑞达研究院 Wind

截止2021年9月10日，全国红枣现货均价与红枣期货2201合约的基差为-4625，基差小幅扩大，但处于相对高位水平。

5、郑商所红枣近远月价差走势

图6：郑商所红枣近远月价差走势



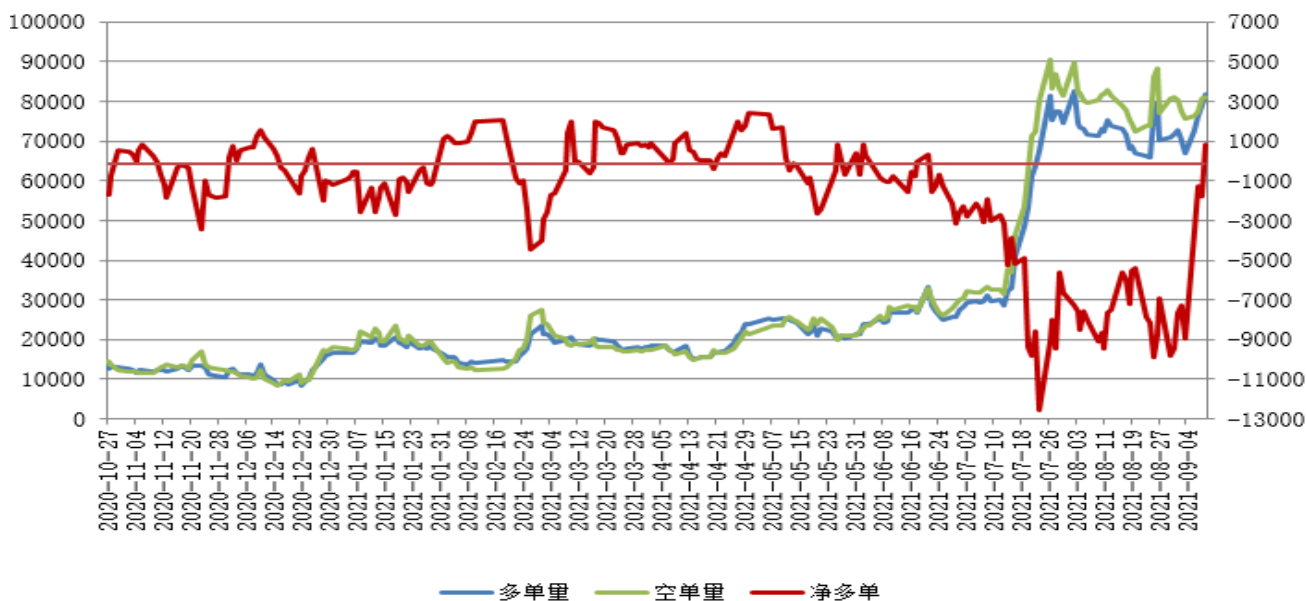
数据来源：瑞达研究院 Wind（备注1张仓单=1手*5元/吨）

截止2021年9月10日，郑商所红枣期货2201合约与2205合约价差为-435元/吨，低于去年同期水平。

6、郑州红枣期货前二十名净持仓情况分析

图7：郑州红枣期货前20名持仓情况分析

郑州红枣期货前二十名持仓分析

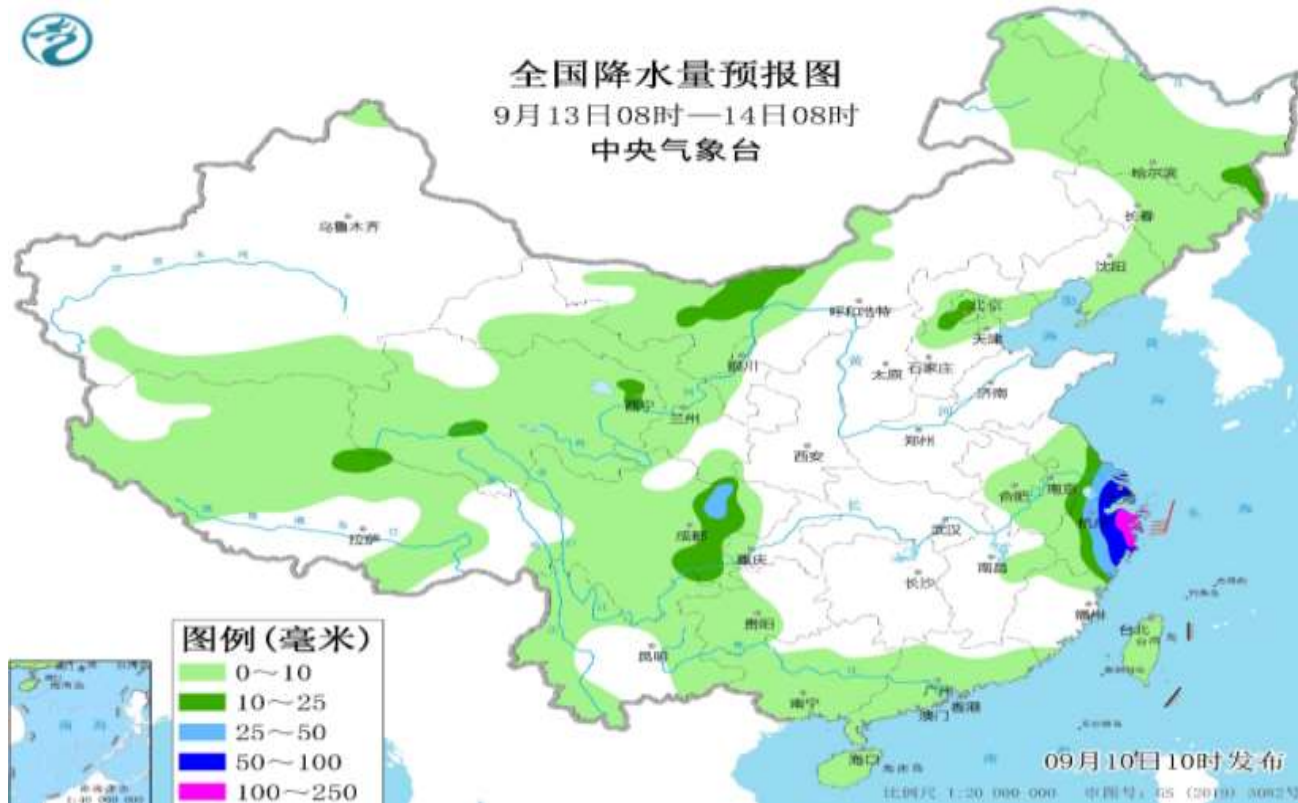


数据来源：瑞达研究院 郑商所（右轴为净持仓指标）

截止2021年9月10日，红枣期货前二十名净持仓为-1054手，多头持仓为79993手，空头持仓为81047手。

7、红枣主产区天气

图8：新疆降水预报



数据来源：中国天气网

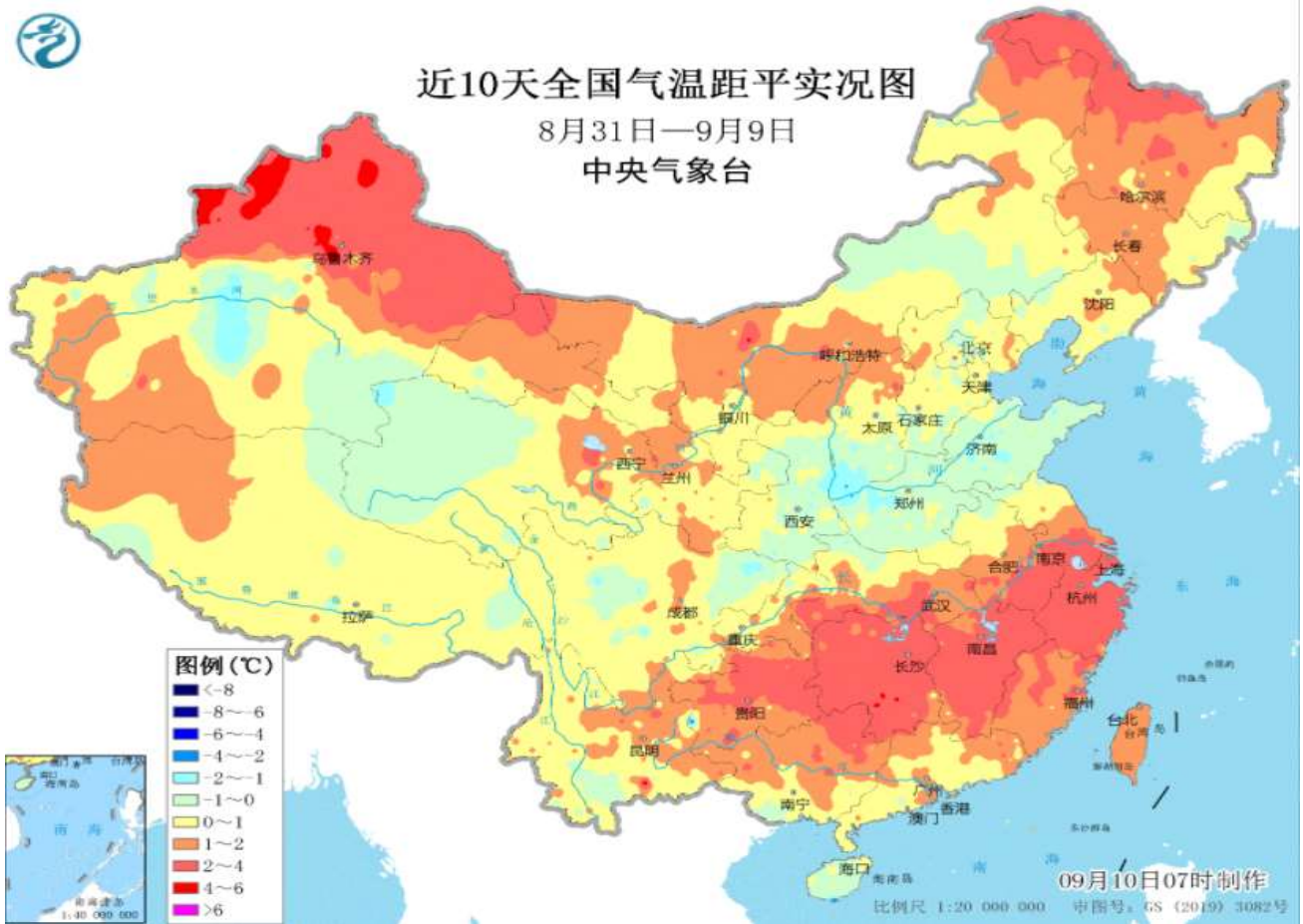
未来一周：9月中旬的旬平均气温：全疆大部略偏高；旬降水量：北疆偏西地区略偏多，全疆其它地区略偏少。

图9：产区气温情况



近10天全国气温距平实况图

8月31日—9月9日
中央气象台



数据来源：中央气象台

本报告中的信息均来源于公开可获得资料，瑞达期货股份有限公司力求准确可靠，但对这些信息的准确性及完整性不做任何保证，据此投资，责任自负。本报告不构成个人投资建议，客户应考虑本报告中的任何意见或建议是否符合其特定状况。本报告版权仅为我公司所有，未经书面许可，任何机构和个人不得以任何形式翻版、复制和发布。如引用、刊发，需注明出处为瑞达期货股份有限公司研究院，且不得对本报告进行有悖原意的引用、删节和修改。

