

「2022.12.23」

焦煤市场周报

疫情严峻影响供应 盘面悲观下游观望

作者：陈一兰

期货投资咨询证号：Z0012698

联系电话：0595-86778969

关注我们获
取更多资讯



业务咨询
添加客服



目录



1、周度要点小结



2、期现市场



3、产业链情况

- ◆ 本周国内炼焦煤市场偏强运行。疫情影响范围扩大，煤矿主产区因工人感染比例增加而停产；部分煤企已逐步停产，焦煤供应偏紧，叠加焦钢企采购积极，煤矿新签订单增多，部分煤种价格偏强。下游方面，焦炭四轮提涨全面落地，焦企开工续增。但强预期弱现实矛盾加大，盘面下行打压现货成交积极性，下游观望情绪浓，本轮提涨对焦煤价格提振不大。进口方面，中澳外交释放一定利好消息，澳煤有增加预期，利空煤价。
- ◆ 技术上，JM2305合约大幅下挫，日K线下穿多日均线。操作上，建议以偏弱震荡思路对待。

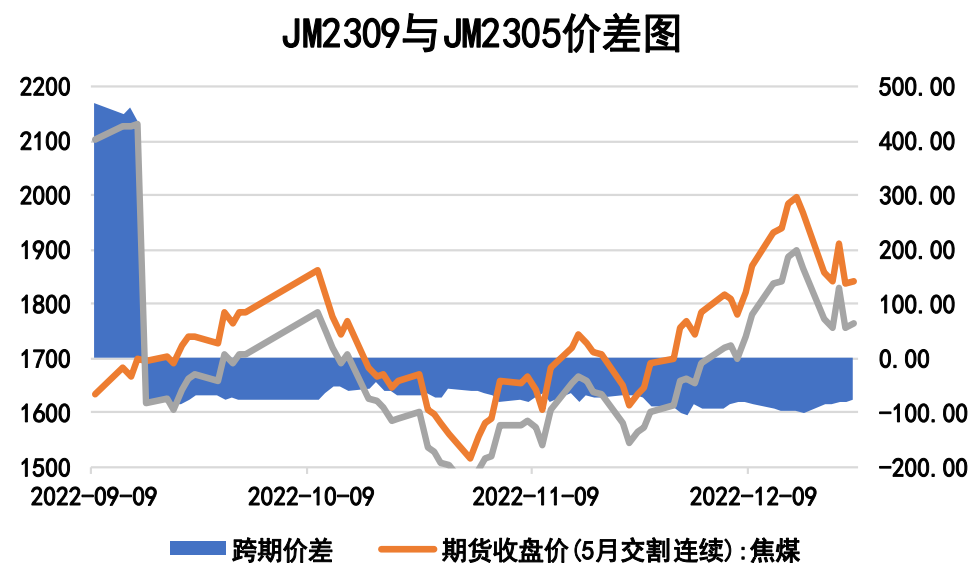
本周焦煤期价下跌、跨期价差上涨

图1、焦煤主力合约价格走势



来源：文华财经 瑞达期货研究院

图2、焦煤跨期价差走势图



来源：wind 瑞达期货研究院

- 截至12月23日，焦煤期货主力合约收盘价1839.5元/吨，较前一周跌129.5元/吨。
- 截至12月23日，期货JM2309与JM2305（远月-近月）价差为-76元/吨，较前一周涨26元/吨。

本周焦煤净空持仓增多、仓单持平

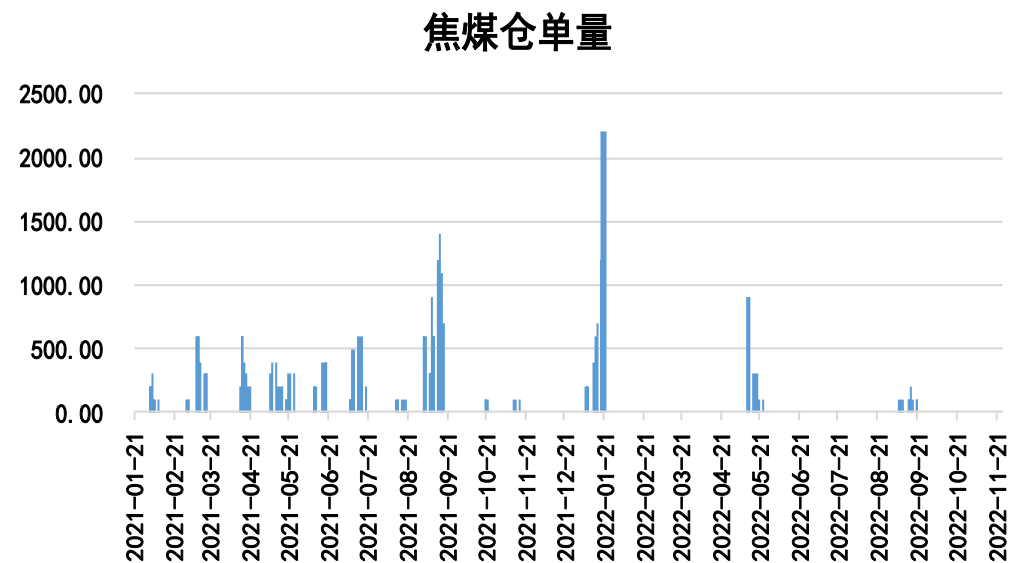
图3、焦煤前二十名持仓



来源：大商所 瑞达期货研究院

- 本周焦煤前20名持仓中，多单增幅小于空单增幅，净空持仓增多。
- 本周焦煤的仓单0手，与上周持平。

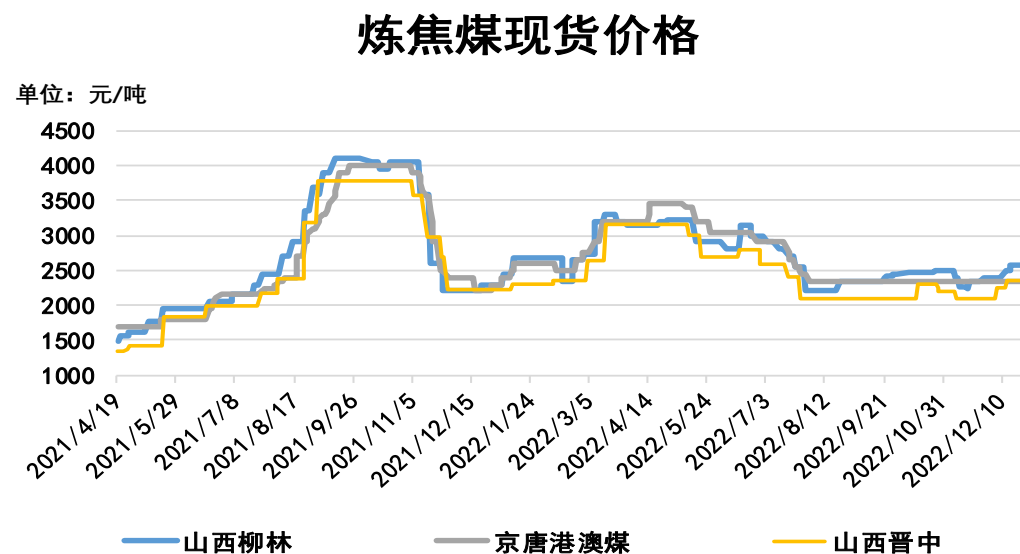
图4、焦煤仓单走势



来源：wind 瑞达期货研究院

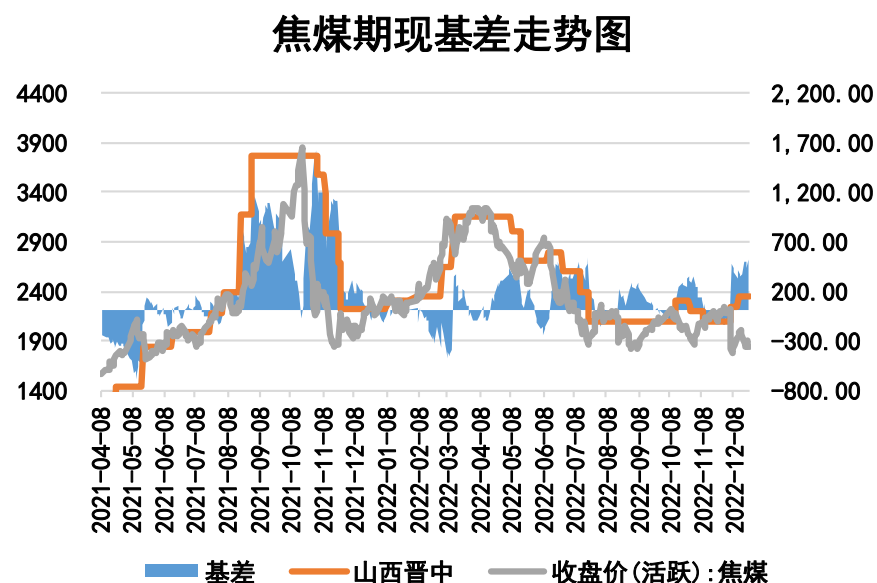
本周焦煤现货价格持平、基差上涨

图5、焦煤现货价格走势



来源：wind Mysteel 瑞达期货研究院

图6、焦煤基差走势

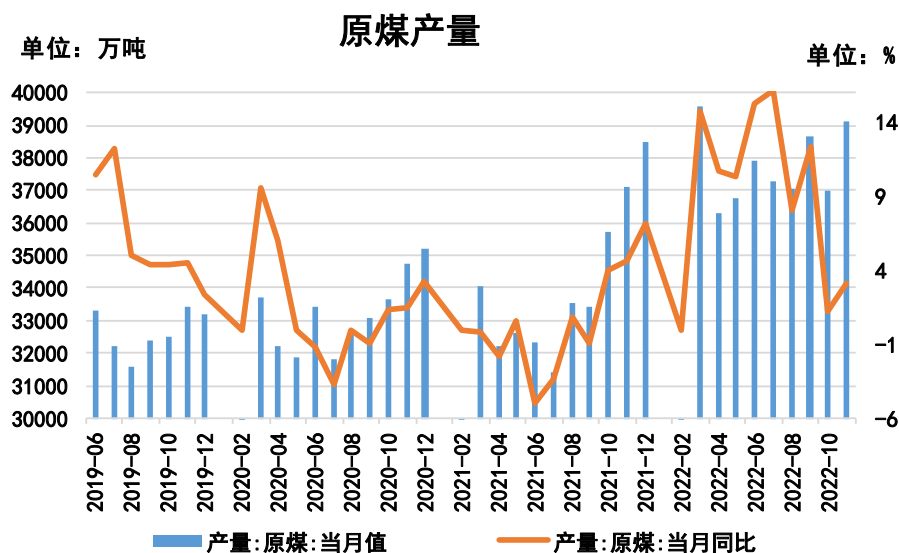


来源：wind 瑞达期货研究院

- 截至12月23日，山西柳林主焦煤(A9.5, S0.8, V24, G>85, GSR65, Mt10, 岩相0.15)报2580元/吨，与上周持平；京唐港澳澳大利亚进口主焦煤市场价报2350元/吨，与上周持平；山西晋中中硫主焦(A10, S1.3, V25, G80, Y12, GSR60, Mt8, 岩相 0.1) 报价2350元/吨，与上周持平。
- 截至12月23日，焦煤基差为510.5元/吨，较前一周涨129.5元/吨。

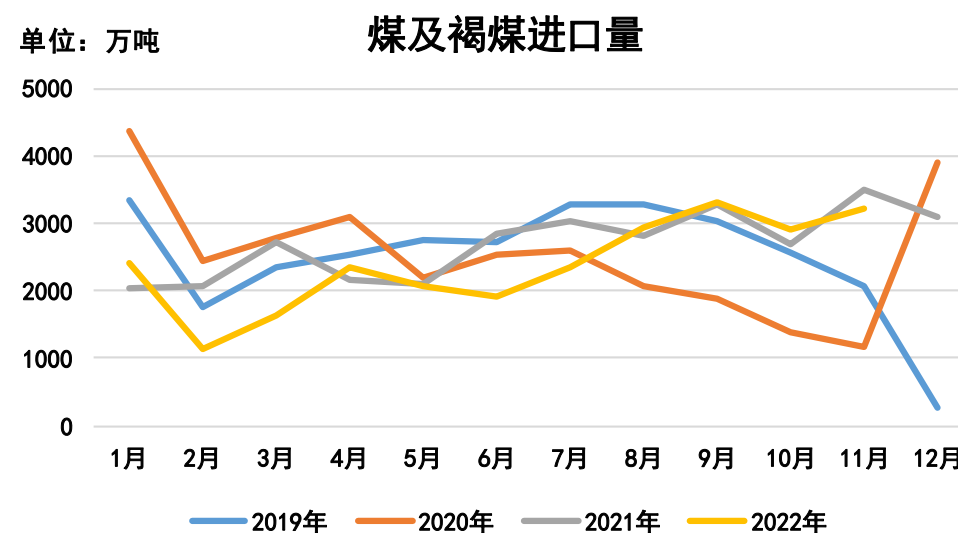
供应端——原煤产量增长、煤炭进口量增加

图7、原煤产量



来源: wind 瑞达期货研究院

图8、煤及褐煤进口量



来源: wind 瑞达期货研究院

- 2022年11月，全国原煤产量39131万吨，同比增长3.1%，环比增长5.73%。2022年1-11月份，全国累计原煤产量409408万吨，同比增长9.7%。
- 2022年11月份，全国进口煤炭3231万吨，较上月增加313万吨，同比增长7.82%，环比增长10.73%。2022年1-11月份，全国共进口煤炭26241万吨，同比下降10.1%。

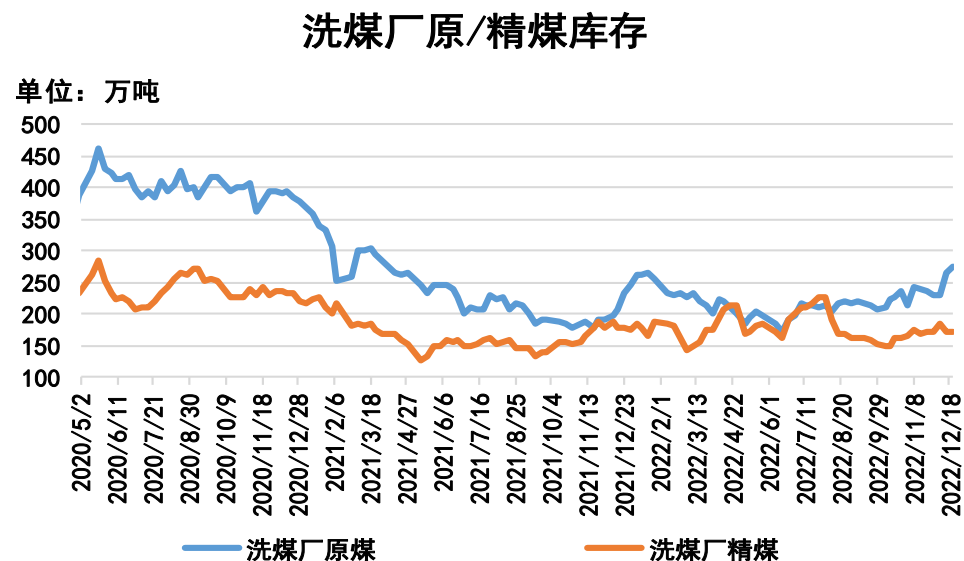
本周洗煤厂开工率下跌、原煤库存增加、精煤库存减少

图9、洗煤厂开工率



来源：Mysteel 瑞达期货研究院

图10、洗煤厂原煤、精煤库存



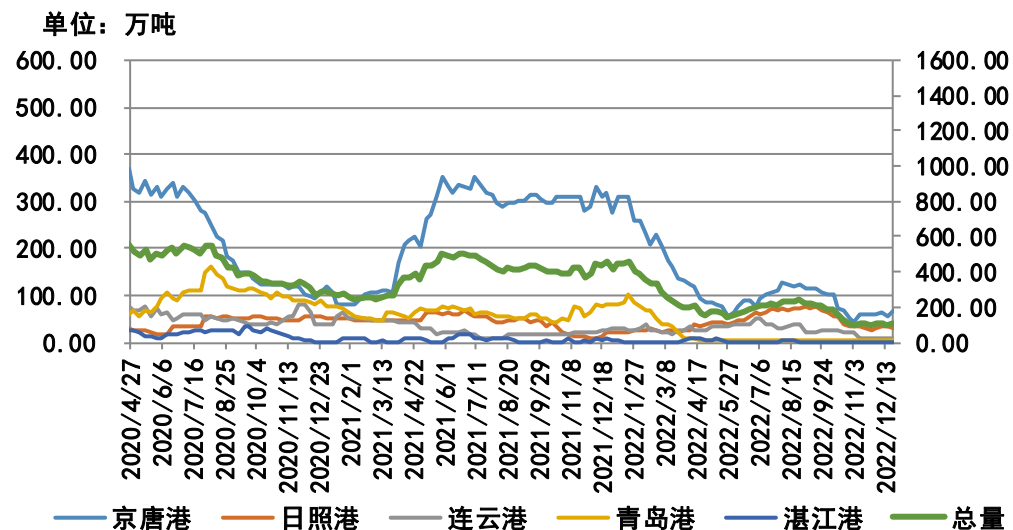
来源：Mysteel 瑞达期货研究院

- 据Mysteel 统计全国 110 家洗煤厂样本，截至12月21日，洗煤厂开工率71.82%，较上周减1.19%
- 据Mysteel 统计全国 110 家洗煤厂样本，截至12月21日，洗煤厂原煤库存274.2万吨，较上周增10.03万吨；洗煤厂精煤库存170.64万吨，较上周减0.92万吨。

本周炼焦煤库存：港口总体增加、焦钢厂增加

图11、进口炼焦煤港口库存

进口炼焦煤港口库存



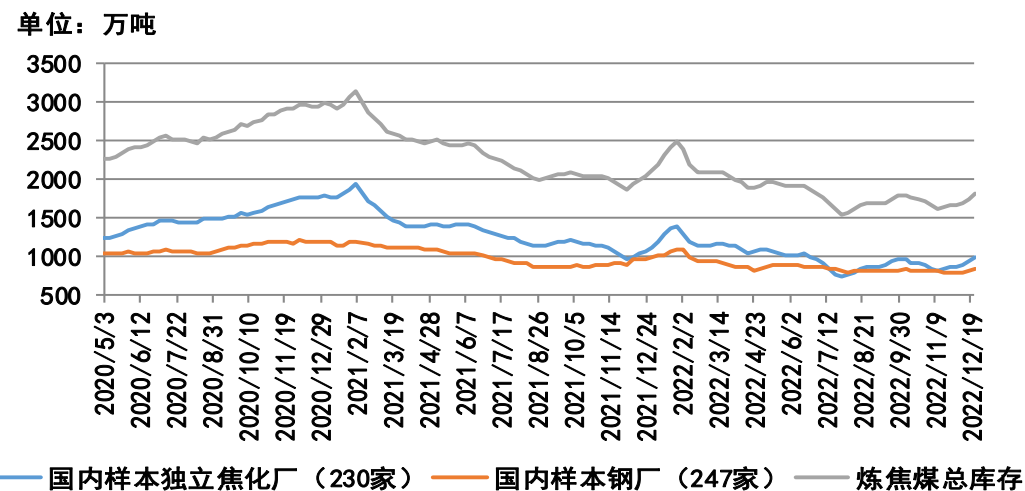
来源：Mysteel 瑞达期货研究院

截至12月23日，进口炼焦煤港口库存：京唐港66.6万吨，较上周增9.7万吨；日照港28万吨，较上周减4万吨；连云港10万吨，与上周持平；湛江港0万吨，与上周持平；青岛港3万吨，与上周持平；总库存合计107.6万吨，较上周增5.7万吨。

截至12月23日，据Mysteel统计全国230家样本独立焦化厂的炼焦煤库存989.4万吨，较上周增52.1万吨；Mysteel统计全国247家样本钢厂的炼焦煤库存838.39万吨，较上周增24.79万吨。焦钢厂炼焦煤总库存1827.79万吨，较上周增76.89万吨。

图12、焦钢厂炼焦煤库存

焦钢厂炼焦煤库存



来源：Mysteel 瑞达期货研究院

本周焦化厂炼焦煤可用天数增加

图13、焦化厂炼焦煤可用天数

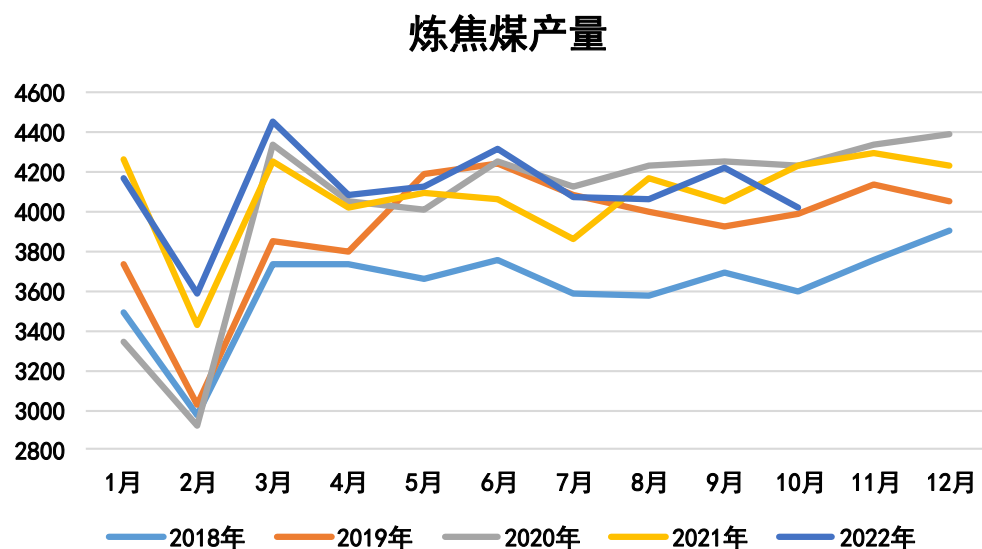


来源：Mysteel 瑞达期货研究院

- 截至12月23日，Mysteel 统计全国 230 家样本独立焦企炼焦煤库存可用天数13.5天，较上周增0.6天。

炼焦煤产量减少，进口量环比减少

图14、炼焦煤产量

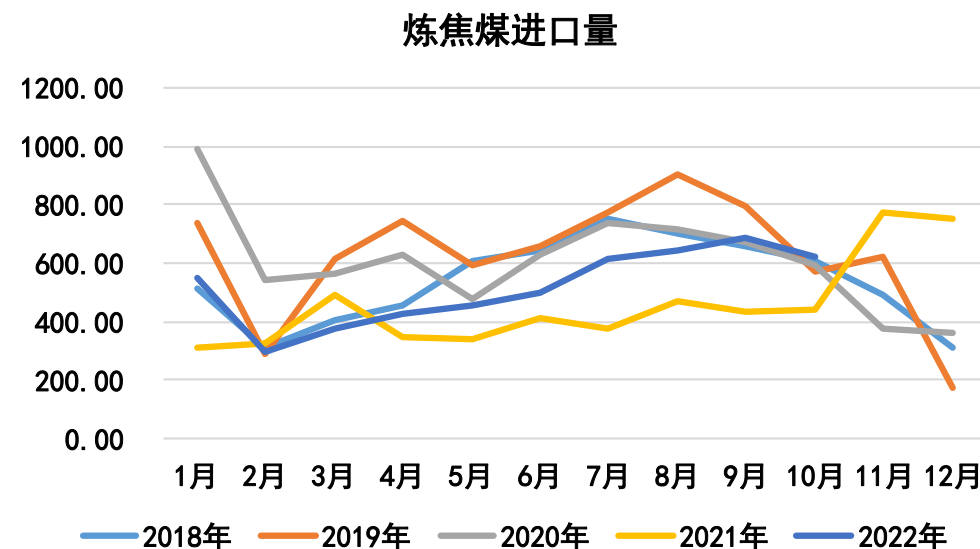


来源: wind 瑞达期货研究院

➤ 2022年10月份，炼焦煤产量4021万吨，同比减少5.1%，环比减少4.72%。2022年1-10月份，炼焦煤产量累计16381万吨，同比增长0.31%。

➤ 2022年10月份，中国进口炼焦煤620.79万吨，同比增长41.6%，环比减少9.3%。2022年1-10月份，累计进口炼焦煤5167.63万吨，同比增长31.09%。

图15、炼焦煤进口量



来源: wind 瑞达期货研究院

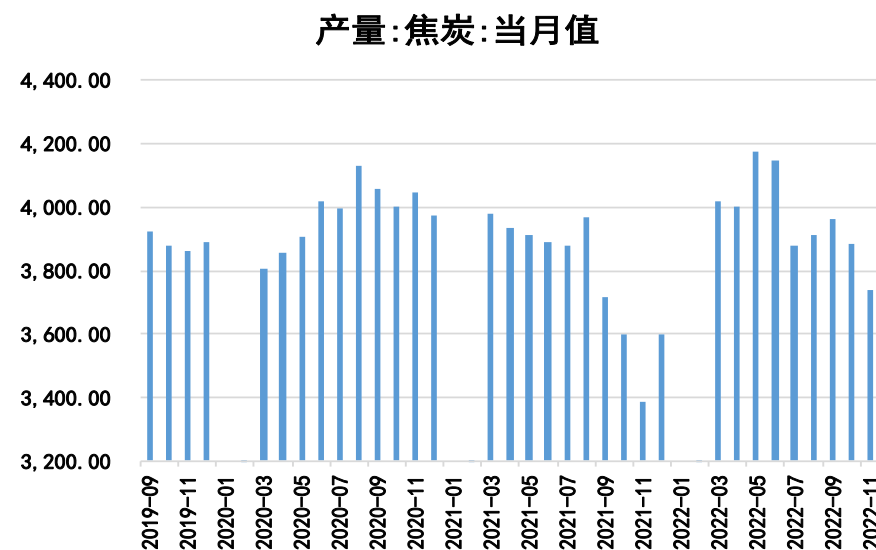
需求端——独立焦企产能利用率增加、焦炭产量环比下滑

图16、独立焦企产能利用率



来源：同花顺 瑞达期货研究院

图17、焦炭产量



来源：wind 瑞达期货研究院

- 截至12月23日，Mysteel统计独立焦企全样本：产能利用率为71.2%，较上周增0.6%。
- 2022年11月份，焦炭产量3739万吨，同比增长10%，环比下降3.72%。
- 2022年1-11月份，焦炭产量43438万吨，同比增长1.4%。

免责声明

本报告中的信息均来源于公开可获得资料，瑞达期货股份有限公司力求准确可靠，但对这些信息的准确性及完整性不做任何保证，据此投资，责任自负。本报告不构成个人投资建议，客户应考虑本报告中的任何意见或建议是否符合其特定状况。本报告版权仅为我公司所有，未经书面许可，任何机构和个人不得以任何形式翻版、复制和发布。如引用、刊发，需注明出处为瑞达期货股份有限公司研究院，且不得对本报告进行有悖原意的引用、删节和修改。

瑞达期货研究院简介

瑞达期货股份有限公司创建于1993年，目前在全国设立40多家分支机构，覆盖全国主要经济地区，是国内大型全牌照期货公司之一，是目前国内拥有分支机构多、运行规范、管理先进的专业期货经营机构。2012年12月完成股份制改制工作，并于2019年9月5日成功在深圳证券交易所挂牌上市，成为深交所期货第一股、是第二家登陆A股的期货上市公司。

研究院拥有完善的报告体系，除针对客户的个性化需要提供的投资报告和套利、套保操作方案外，还有晨会纪要、品种日评、周报、月报等策略分析报告。研究院现有特色产品有短信通、套利通、市场资金追踪、持仓分析系统、投顾策略、交易诊断系统、数据管理系统以及金尝发服务体系专供策略产品等。在创新业务方面，积极参与创新业务的前期产品研究，为创新业务培养大量专业人员，成为公司的信息数据中心、产品策略中心和人才储备中心。

瑞达期货研究院将继往开来，向更深更广的投资领域推进，为客户的期货投资奉上贴心、专业、高效的优质服务。