

「2024.08.23」

苹果市场周报

节日与早熟富士重叠，短期价格料难反弹

研究员：

许方莉 期货从业资格证号 F3073708

期货投资咨询从业证书号 Z0017638

关注 微信服
务 号



业务咨询
添加 客服



「周度要点小结」

- 行情回顾：本周苹果期货2410合约价格冲高回落态势，周度涨幅0.22%。

行情展望：早熟果方面，陕西部分产区早熟富士陆续摘袋，预计半个月附近集中上市。据Mysteel统计，截至2024年8月22日，全国主产区苹果冷库库存量为60.55万吨，较上周减少7.56万吨。山东产区库容比为10.26%，较上周减少0.75%；陕西产区库容比为3.47%，较上周减少1.10%。山东产区市场中秋备货礼盒零星包装，加之嘎啦质量不佳，部分客商开始转寻库内货源，冷库顺价出货为主，但去库仍显缓慢。陕西主产区去库有所提速，随着早熟嘎啦交易结束，陕北产区嘎啦红货余量有限，价格稳硬运行。加之库存富士问货、调货商数量增加，带动走货。不过早熟富士即将集中上市，不利于冷库富士去库，后市苹果期价再次陷入跌势可能。

- 策略建议：操作上，建议苹果期货2410合约短期偏空思路对待。
- 未来交易提示：
 - 1、去库率
 - 2、消费

目录



1、周度要点小结



2、期现市场



3、产业情况及期权



4、期股关联

「期货市场情况」

本周苹果期货价格走势

图、苹果主力合约价格走势



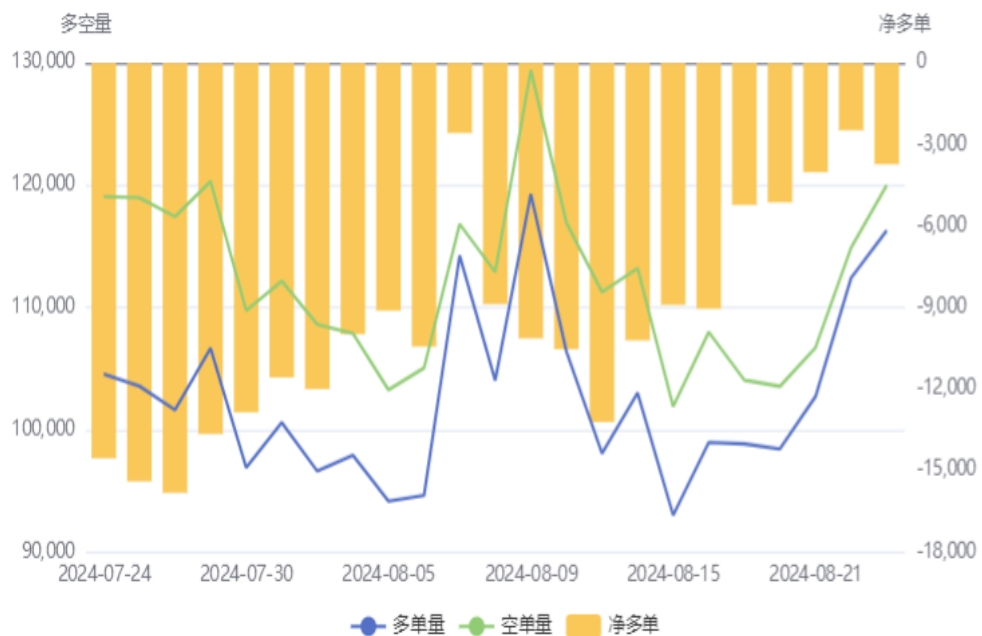
来源：郑商所 瑞达期货研究院

本周苹果期货2410合约价格冲高回落，周度涨幅0.22%。

本周苹果期货前二十名持仓及仓单情况

图、苹果期货前二十名持仓情况

苹果(AP)前20持仓量变化



来源：郑商所 瑞达期货研究院

图、苹果期货仓单情况

郑商所苹果仓单及有效预报

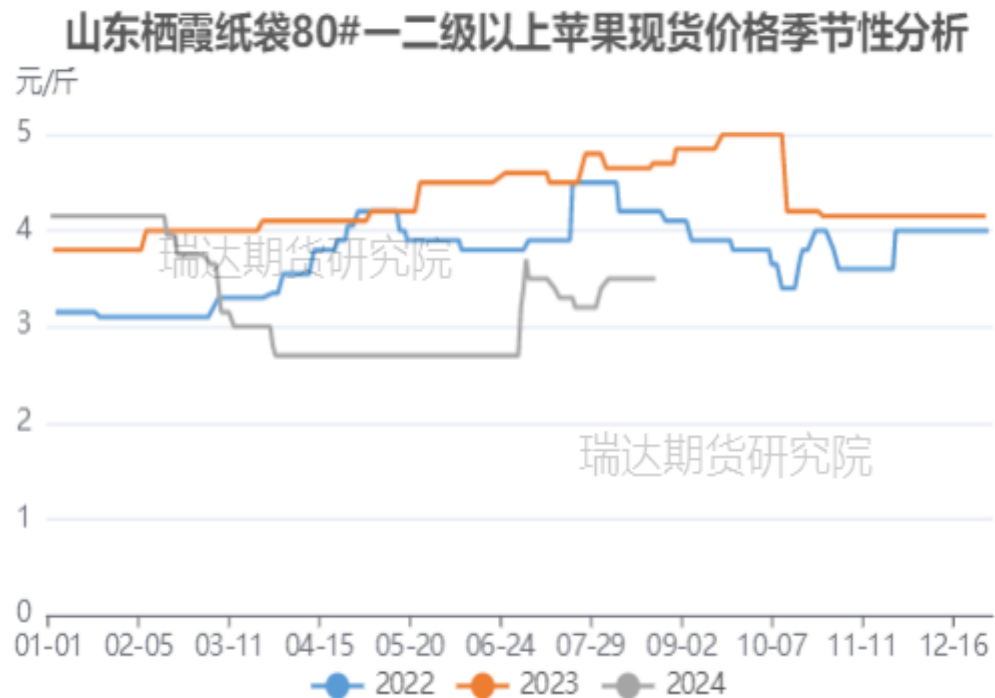


来源：郑商所 瑞达期货研究院

截止本周，苹果期货前二十名净持仓为-3723手。苹果期货仓单数量为0张。

本周苹果现货价格走势

图、山东栖霞80#一二级苹果现货价格季节性走势



来源：中果网、 瑞达期货研究院

图、主产区苹果现货价格走势

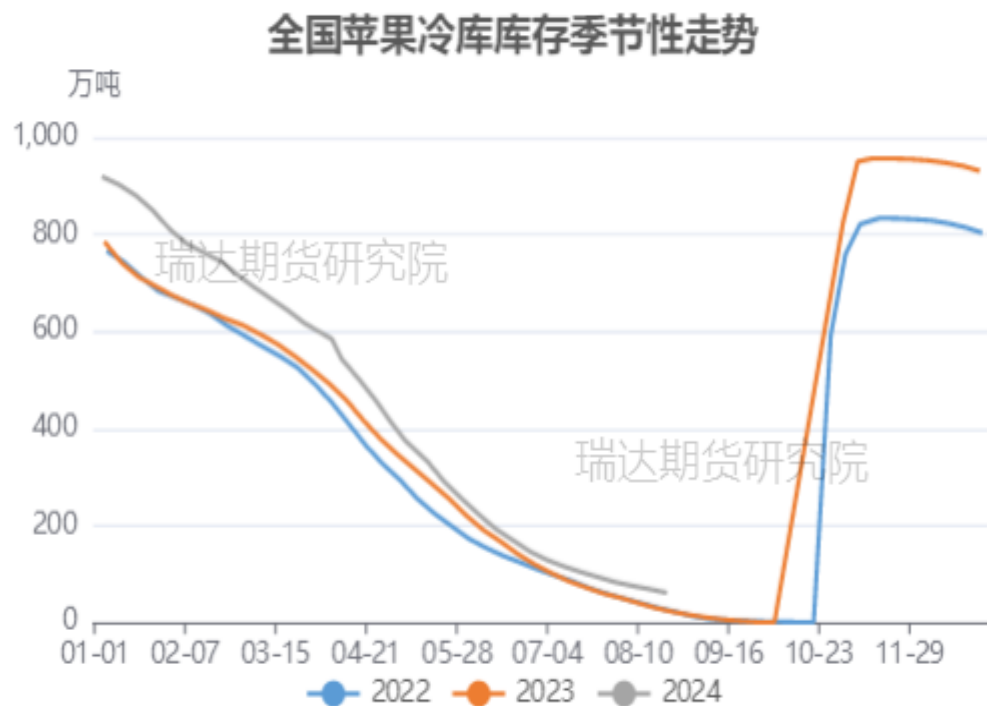


来源：中果网、 瑞达期货研究院

截止2024年8月23日，山东烟台栖霞纸袋红富士80#以上一二级果农货主流价格在3.5元/斤；山东沂源纸袋75#以上富士苹果价格为1.25元/斤。

供应端——2023产季度冷库情况

图、全国苹果冷库库存季节性分析



来源：我的农产品网 瑞达期货研究院

图、主产区冷库库容比



来源：我的农产品网、 瑞达期货研究院

据Mysteel统计，截至2024年8月22日，全国主产区苹果冷库库存量为60.55万吨，较上周减少7.56万吨。山东产区库容比为10.26%，较上周减少0.75%；陕西产区库容比为3.47%，较上周减少1.10%。

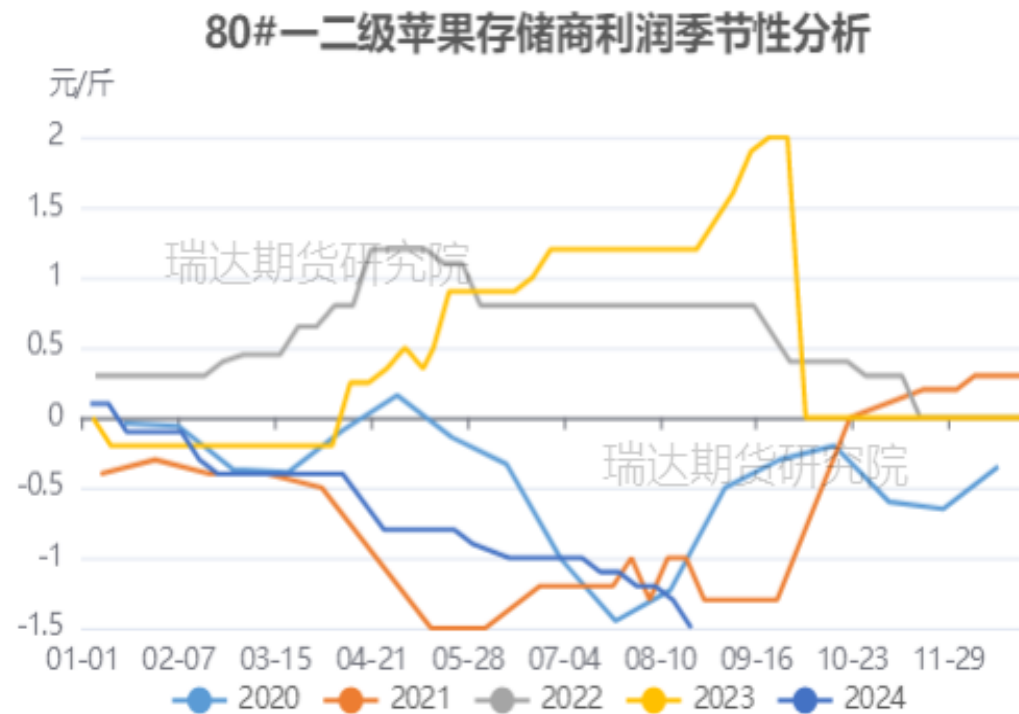
需求端——苹果批发市场到货量

图、苹果批发市场-广东主要批发市场到车量



来源：我的农产品网、 瑞达期货研究院

图、80#一二级富士存储商利润走势



来源：我的农产品网、 瑞达期货研究院

截止8月22日，广东主要苹果批发市场早间日均到车量一般。80#一二级苹果储存商利润为-1.5元/斤。

需求端——全品种、富士苹果平均批发价格走势

图、全品种苹果及富士苹果批发价格

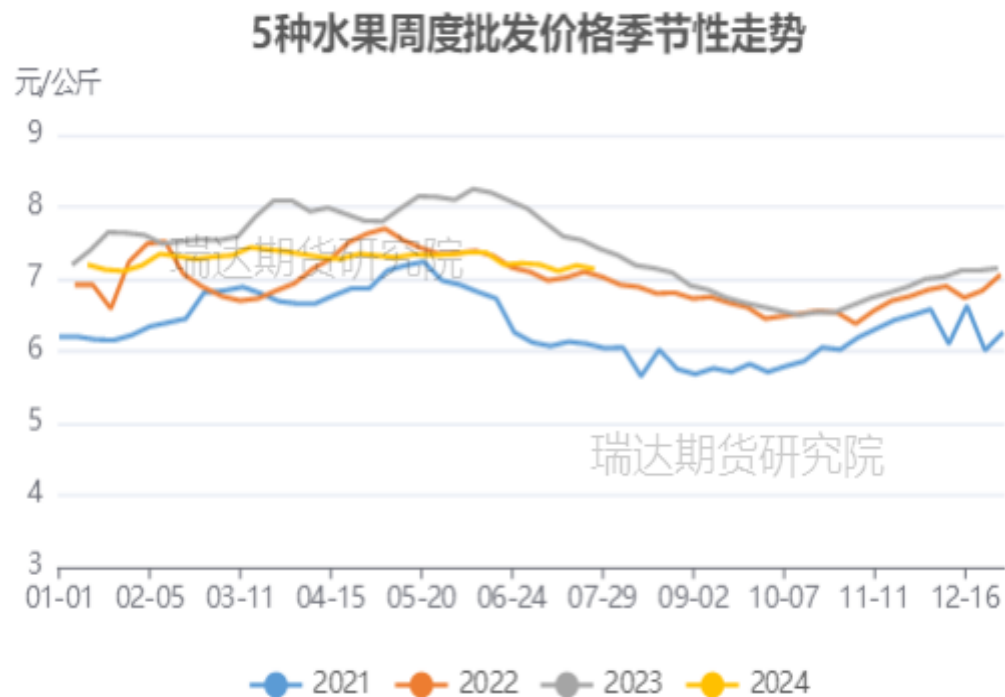


来源: wind 瑞达期货研究院

截止2024年8月16日，全品种苹果批发价格为9.26元/公斤，较上周环比上调0.01元/公斤；富士苹果批发价格为8.38元/公斤，较上周环比上调0.08元/公斤。

需求端——各类水果批发价

图、5种水果批发价格走势（富士、香蕉、葡萄、鸭梨和西瓜）



来源： 瑞达期货研究院

截止2024年8月16日，5种水果周度批发均价为7.42元/公斤，环比上调0.11元/公斤（包括富士苹果、香蕉、葡萄、鸭梨和西瓜）。

需求端——36个城市富士苹果零售价

图、36个城市富士苹果零售价格走势



来源: wind 瑞达期货研究院

截止2024年6月, 36个城市苹果零售价格为6.50元/斤, 较上个月环比下调0.21元/斤。

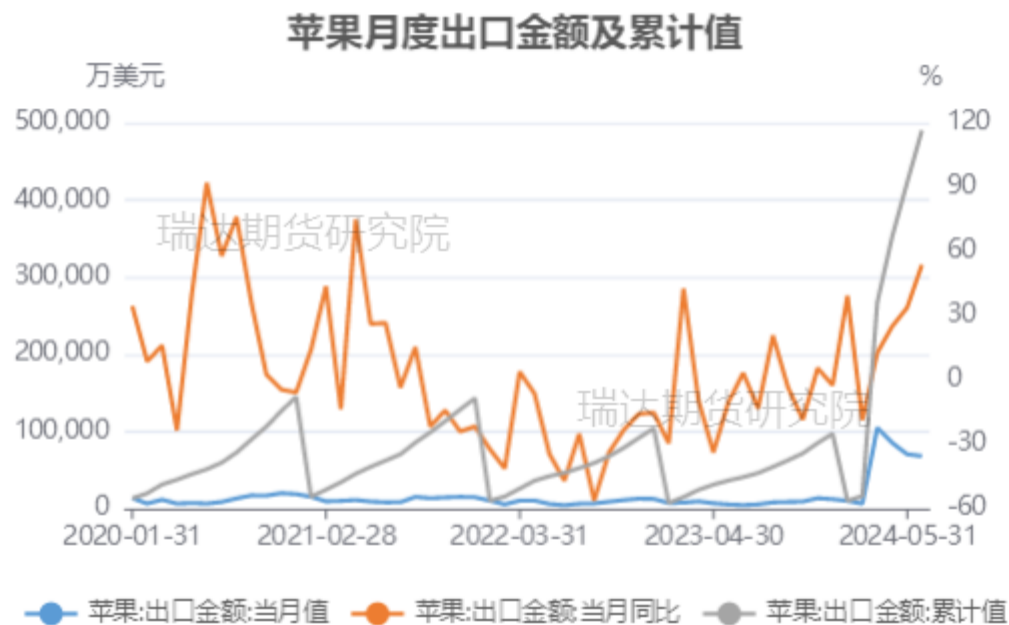
需求端——苹果出口数量

图、苹果出口量季节性情况



来源：海关总署 瑞达期货研究院

图、苹果出口金额走势

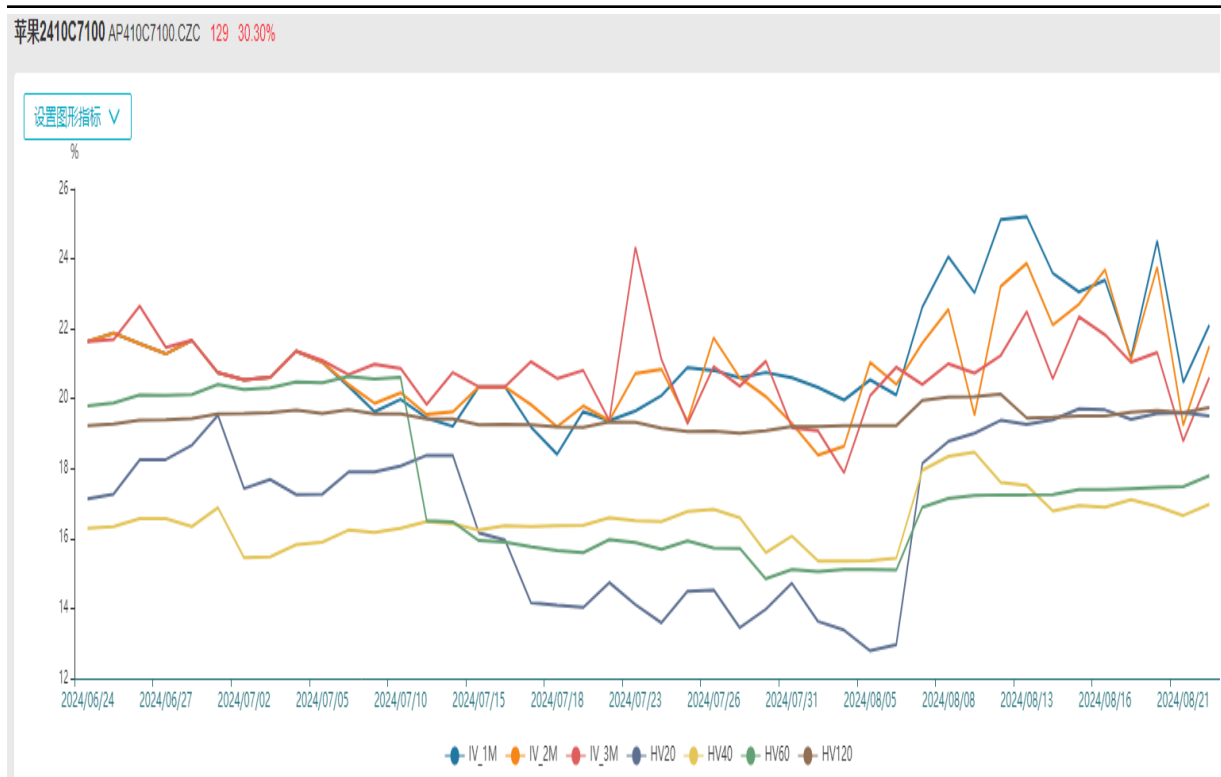


来源：海关总署、瑞达期货研究院

海关总署数据显示，2024年7月我国鲜苹果合计出口约6.57万吨（65726705千克），出口金额72126201美元，出口均价1097.37美元/吨。出口量较6月份环比增幅9.15%，较2023年7月同期增幅65.79%。2024年1-7月我国鲜苹果合计出口49.57万吨，累计同比上涨39.9%。

期权市场——本周苹果平值期权隐含波率

图、苹果期权隐含波动率



股市--宏辉果蔬

图、宏辉果蔬市盈率



来源： 瑞达期货研究院

免责声明

本报告中的信息均来源于公开可获得资料，瑞达期货股份有限公司力求准确可靠，但对这些信息的准确性及完整性不做任何保证，据此投资，责任自负。本报告不构成个人投资建议，客户应考虑本报告中的任何意见或建议是否符合其特定状况。本报告版权仅为我公司所有，未经书面许可，任何机构和个人不得以任何形式翻版、复制和发布。如引用、刊发，需注明出处为瑞达期货股份有限公司研究院，且不得对本报告进行有悖原意的引用、删节和修改。

瑞达期货研究院简介

瑞达期货股份有限公司创建于1993年，目前在全国设立40多家分支机构，覆盖全国主要经济地区，是国内大型全牌照期货公司之一，是目前国内拥有分支机构多、运行规范、管理先进的专业期货经营机构。2012年12月完成股份制改制工作，并于2019年9月5日成功在深圳证券交易所挂牌上市，成为深交所期货第一股、是第二家登陆A股的期货上市公司。

研究院拥有完善的报告体系，除针对客户的个性化需要提供的投资报告和套利、套保操作方案外，还有晨会纪要、品种日评、周报、月报等策略分析报告。研究院现有特色产品有短信通、套利通、市场资金追踪、持仓分析系统、投顾策略、交易诊断系统、数据管理系统以及金尝发服务体系专供策略产品等。在创新业务方面，积极参与创新业务的前期产品研究，为创新业务培养大量专业人员，成为公司的信息数据中心、产品策略中心和人才储备中心。

瑞达期货研究院将继续往开来，向更深更广的投资领域推进，为客户的期货投资奉上贴心、专业、高效的优质服务。