

# 「2022.05.27」

## 纯碱玻璃市场周报

终端需求尚未好转 短期或呈区间波动

作者：林静宜

期货投资咨询证号：Z0013465

联系电话：0595-86778969

关注我们获  
取更多资讯



业务咨询  
添加客服



# 目录

---



## 1、周度要点小结



## 2、期现市场



## 3、产业链分析

## 「周度要点小结」

- ◆ 本周国内纯碱期货价格整体呈震荡上行态势，现货市场以稳为主，个别企业价格提振，局部发货较快，导致库存下降明显。本周沙河玻璃市场延续下跌趋势，自周末开始生产企业陆续下调价格，但整体出货仍不理想，仅个别企业对老库存货源优惠力度较大，出货明显放量，其他厂家产销一般。
- ◆ 下周来看，近期个别企业恢复，纯碱装置开工率小幅提升，短期暂无新增检修计划，预计开工率维持相对稳定态势。由于企业库存出货顺畅，各区域库存表现下降，但据悉企业整体订单呈现下降趋势，关注后期企业库存变化。下游方面，本月光伏玻璃仍有投产预期，提振纯碱需求；浮法需求相对稳定，但高价抵触心态，刚需维持正常库存。近期国内浮法玻璃行业开工率整体维持稳定，日熔量维持高位，短期暂无产线有明确的点火或者放水计划，据悉前期计划点火的产线点火时间大多还将延后，整体产能利用率或将延续稳定。需求方面，终端资金问题对下游加工厂新接订单影响，多数下游订单不足，采购原片方面仍较为谨慎，多数企业库存压力偏大，整体企业库存继续上升。
- ◆ 操作上，SA2209合约短期建议震荡偏多思路对待；FG2209合约短期建议在1720-1820区间交易。
- ◆ 交易提示：关注周四纯碱开工率、纯碱企业库存、玻璃产能利用率、玻璃企业库存数据。

## 本周纯碱期价震荡上行，玻璃期价震荡偏弱

郑州纯碱期货价格走势



来源：博易大师

郑州玻璃期货价格走势

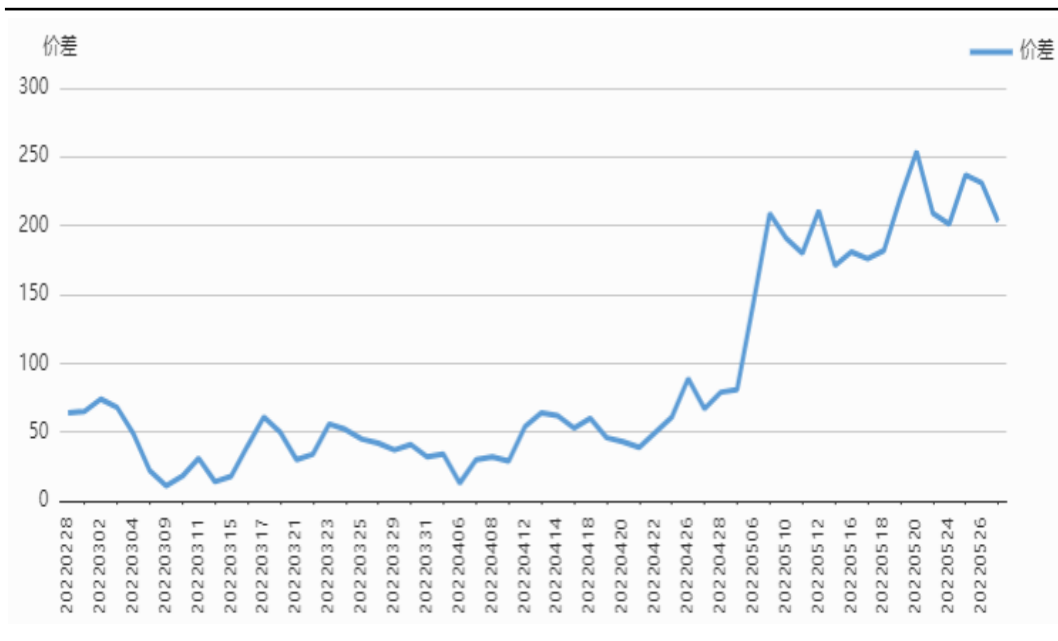


来源：博易大师

- 本周郑州纯碱主力2209合约期价呈震荡上行态势，当周涨幅为1.84%；郑州玻璃主力2209合约期价震荡偏弱，当周跌幅为3.74%。

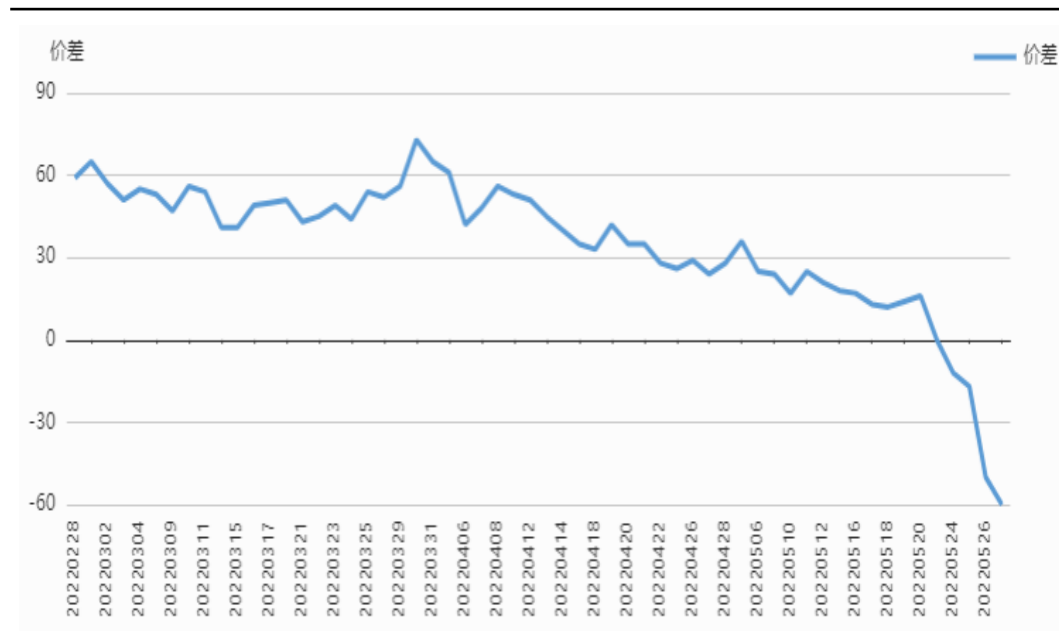
## 跨期价差

### SA9-1价差



来源：瑞达期货研究院

### FG9-1价差

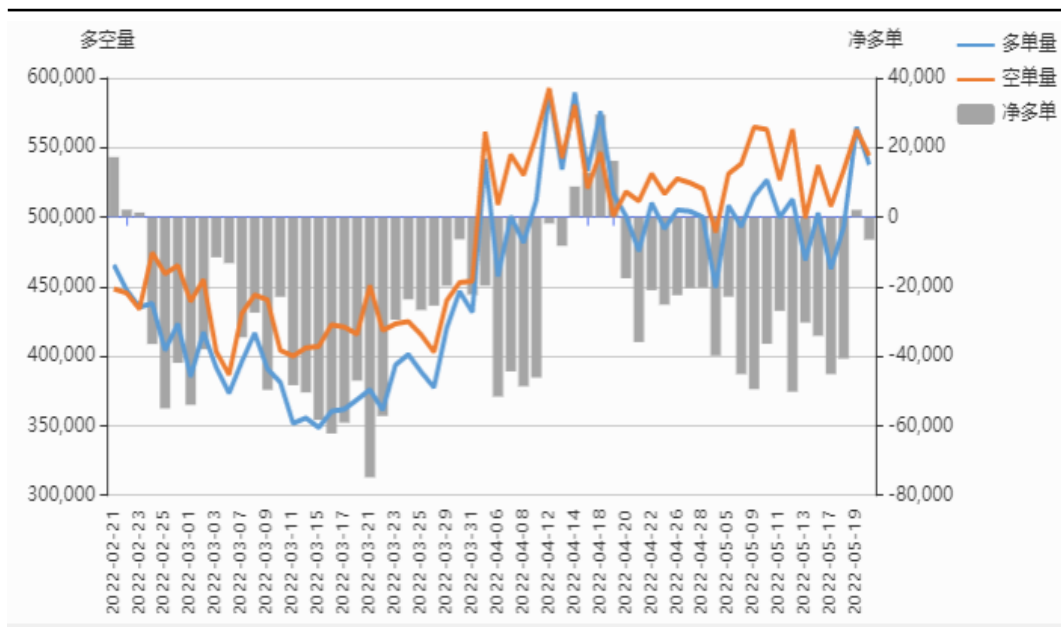


来源：瑞达期货研究院

- 从SA9-1价差来看，本周价差缩小；从FG9-1价差来看，本周价差明显扩大。

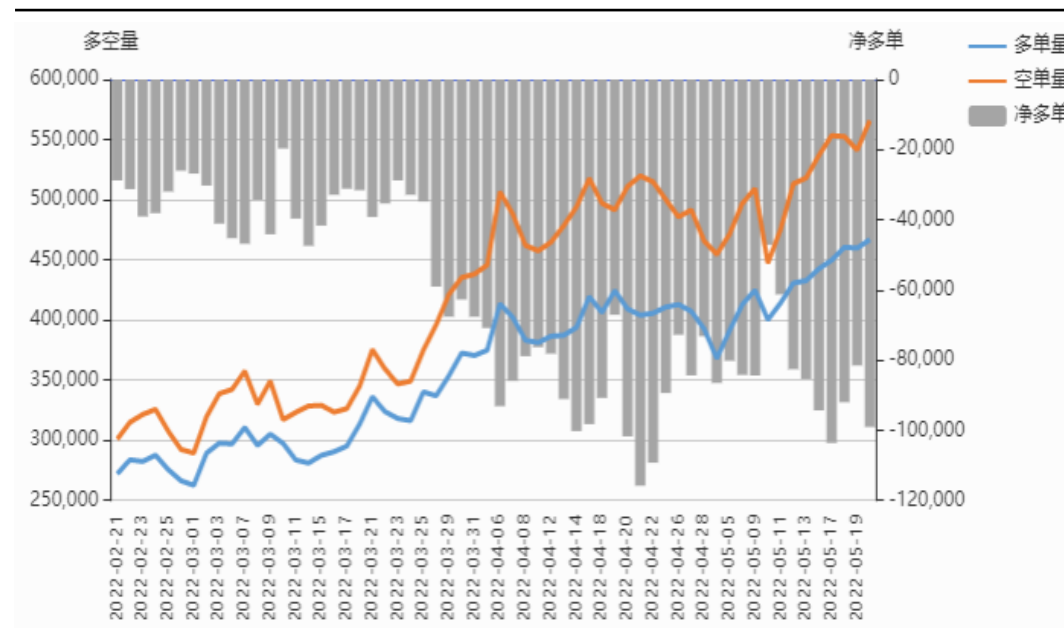
## 持仓分析

纯碱前20名净多单趋势变化



来源：瑞达期货研究院

玻璃前20名净多单趋势变化

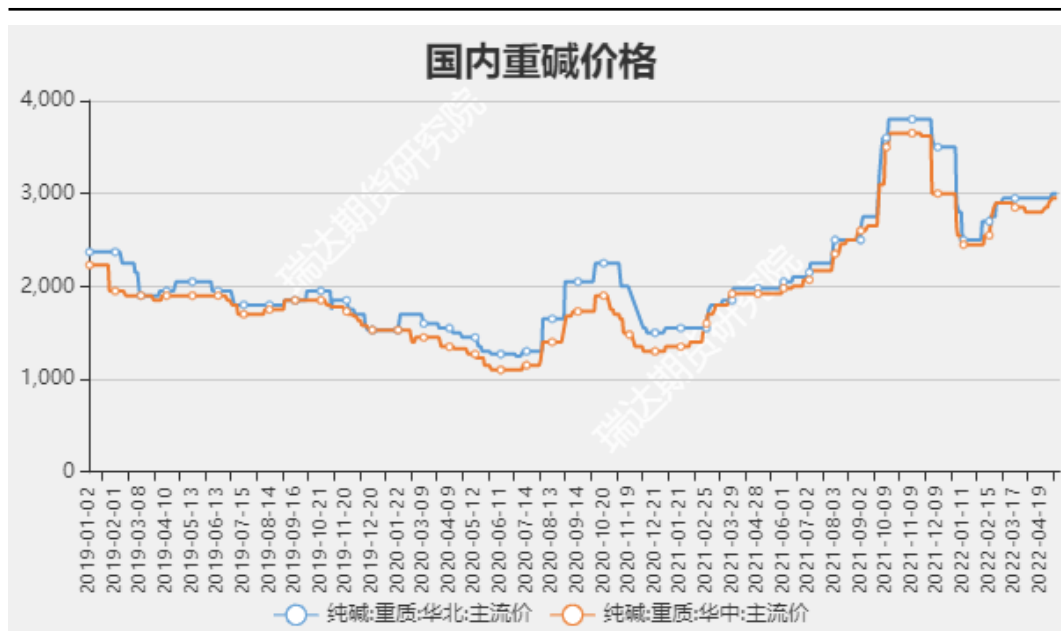


来源：瑞达期货研究院

- 从前20名席位持仓情况看，本周纯碱净持仓变动较大，显示市场情绪分化；玻璃净空较前期扩大，显示市场悲观气氛依然浓重。

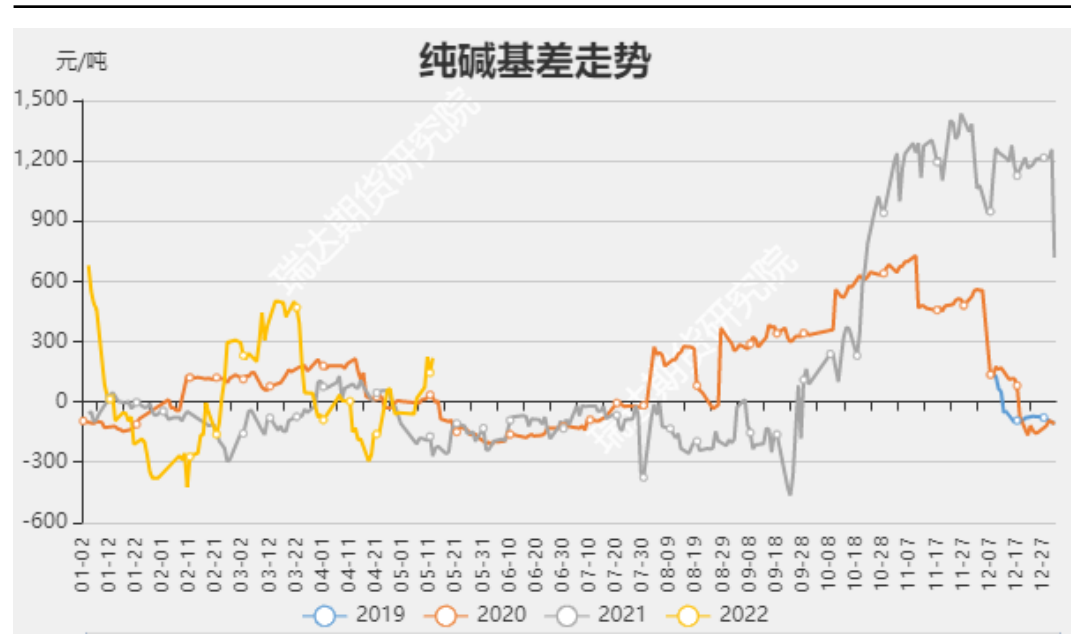
## 本周纯碱现货价格整体持稳，基差有所走弱

国内重碱现货市场价格走势



来源：同花顺 瑞达期货研究院

纯碱基差走势

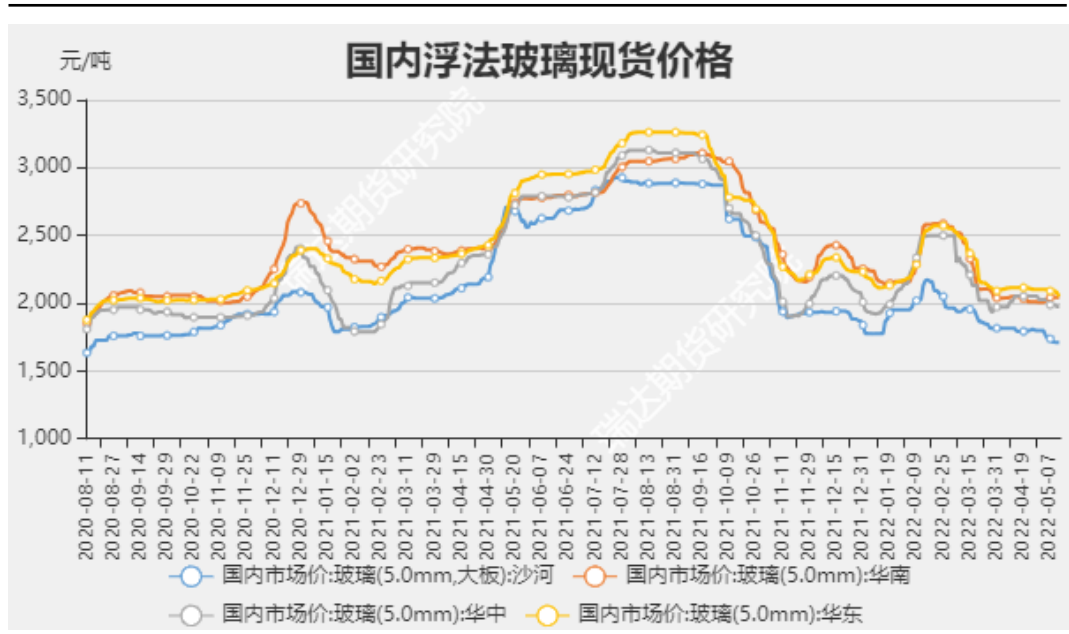


来源：同花顺 瑞达期货研究院

- 截至5月27日，华北地区重质纯碱主流价3050元/吨，较上周+0元/吨。本周重碱价格整体持稳。
- 截至5月27日，纯碱基差9元/吨，较上周-55元/吨。本周基差走弱。

## 本周玻璃现货价格局部地区小幅下跌

国内浮法玻璃现货价格



来源: 同花顺 瑞达期货研究院

玻璃基差走势



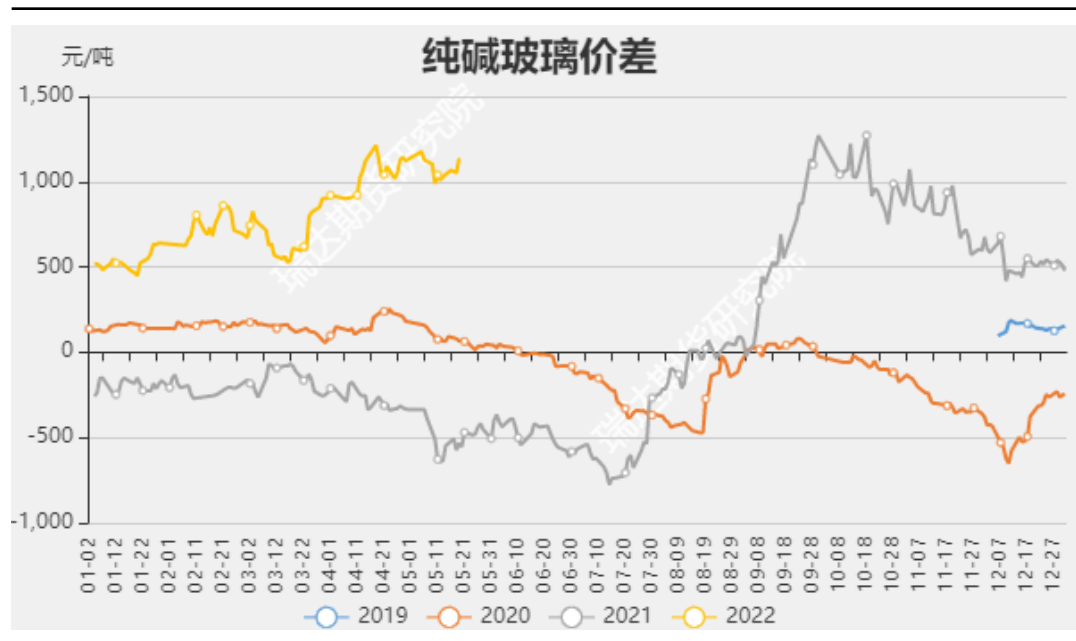
来源: 同花顺 瑞达期货研究院

- 截至5月27日, 华北沙河浮法玻璃5mm现货价1672元/吨, 较上周-38元/吨。本周沙河玻璃小幅下降。
- 截至5月27日, 玻璃基差-76元/吨, 较上周+30元/吨。本周玻璃基差走强。



## 本周纯碱玻璃价差走强

纯碱玻璃价差

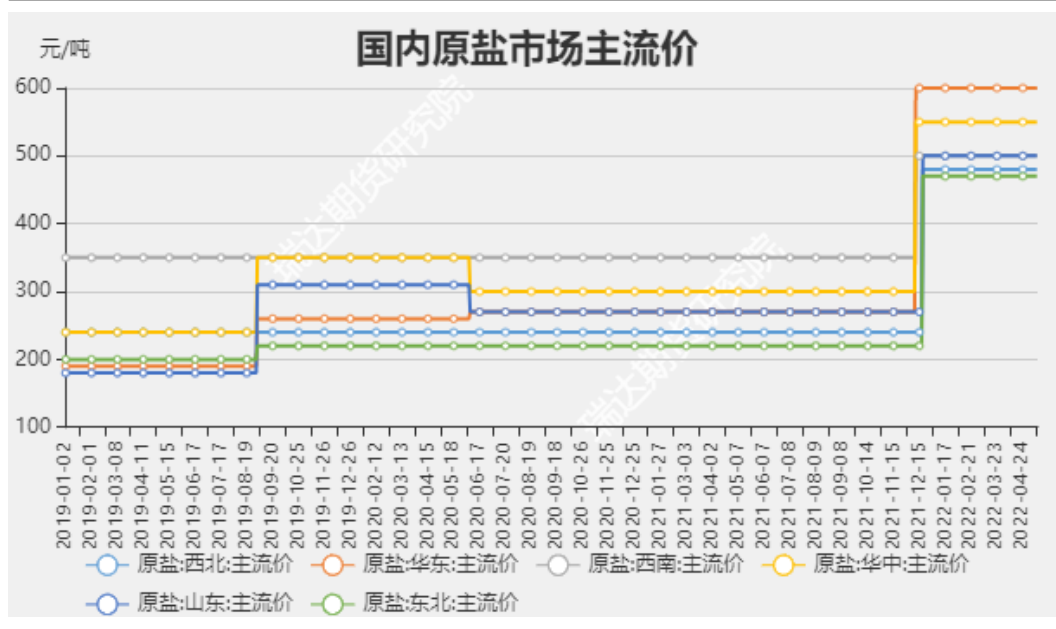


来源：同花顺 瑞达期货研究院

- 截至5月27日，纯碱与玻璃价差1293元/吨，较上周+125元/吨。本周两者价差走强。

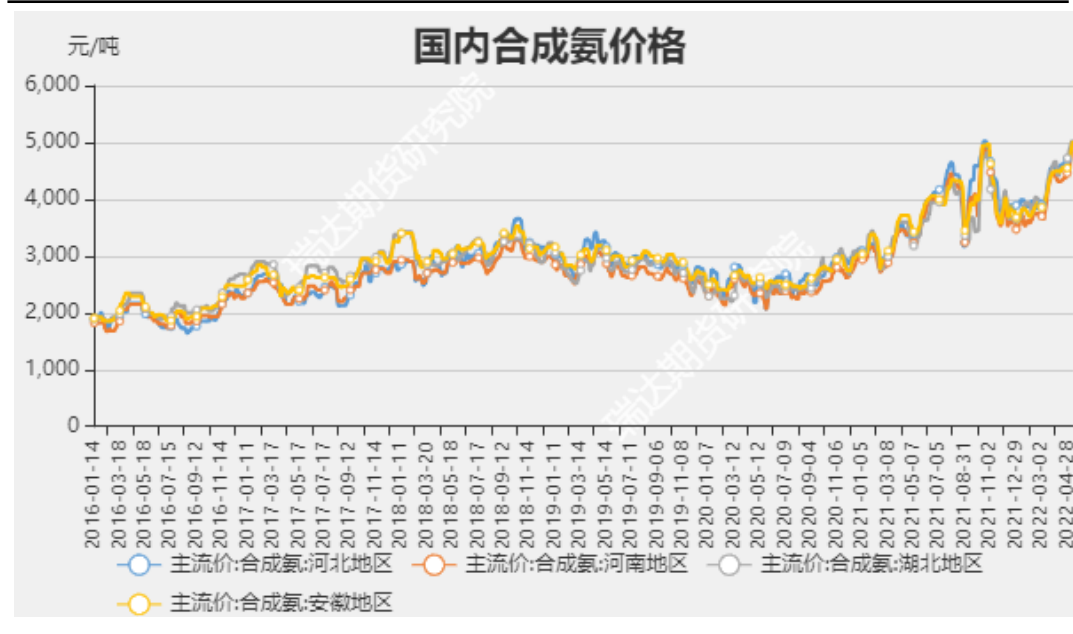
## 本周国内原盐价格持稳，合成氨价格走强

国内原盐价格



来源：同花顺 瑞达期货研究院

国内合成氨价格

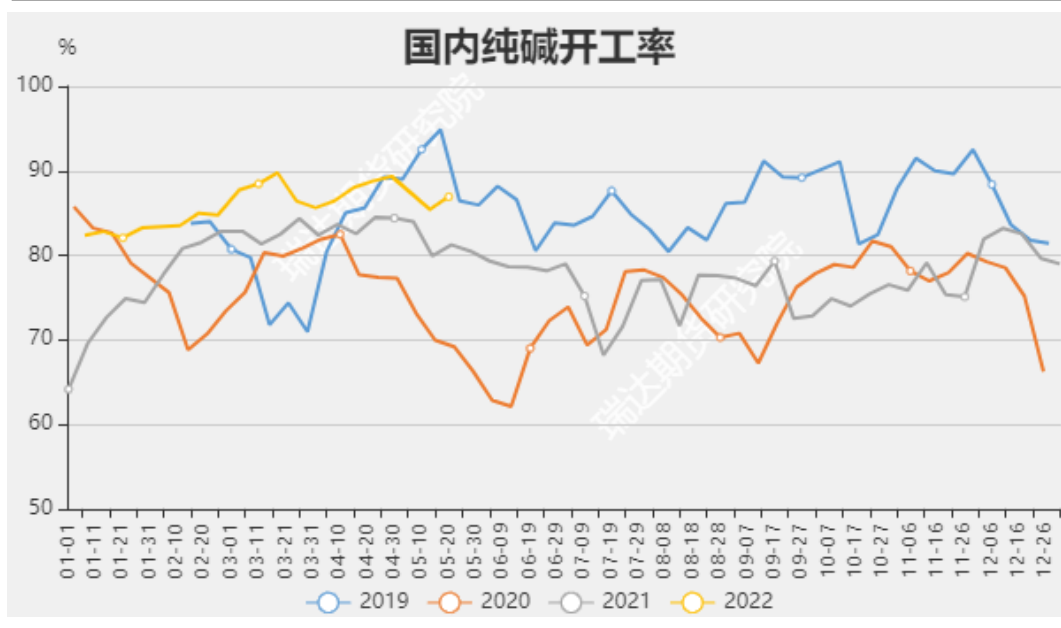


来源：同花顺 瑞达期货研究院

- 截至5月26日，西北地区原盐市场价480元/吨，+0；华东地区原盐市场价600元/吨，+0。本周原盐价格依然持稳。
- 截至5月27日，河北地区合成氨市场价4887元/吨，较上周+87元/吨。本周合成氨价格走强。

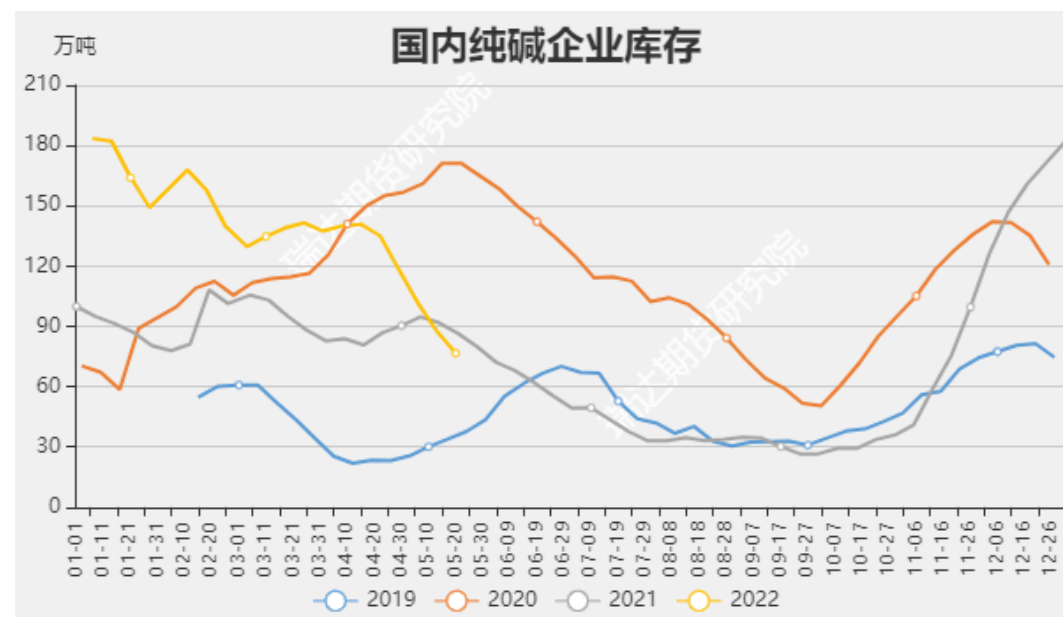
## 本周国内纯碱开工率提升，企业库存减少

国内纯碱装置开工率



来源：隆众资讯 同花顺 瑞达期货研究院

国内纯碱企业库存

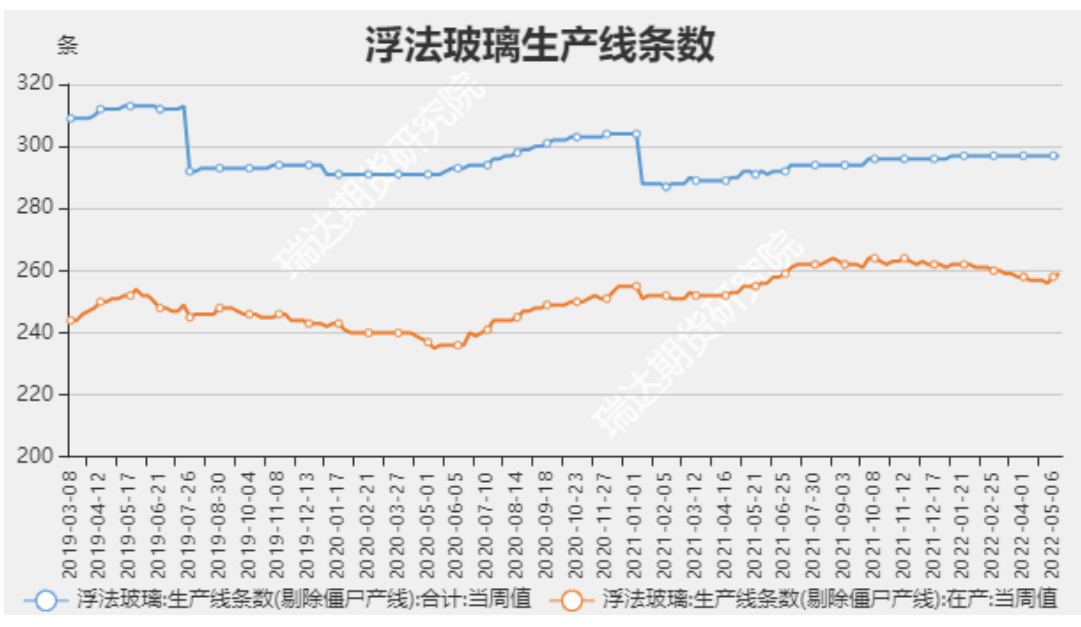


来源：隆众资讯 同花顺 瑞达期货研究院

- 据隆众资讯，截止5月26日当周，国内纯碱整体开工率90.06%，环比上调3.13%。周内纯碱产量59.70万吨，增加2.08万吨，增幅3.61%。上周个别企业停车，本周产量恢复，开工及产量提升。
- 据隆众资讯，截止5月26日当周，国内纯碱企业库存58.13万吨，环比减少18.54万吨，降幅24.18%，各区域库存同步下降，其中青海下降幅度大。

## 本周国内浮法玻璃生产线条数持稳，产能利用率持平

国内浮法玻璃生产线条数



来源: 同花顺 瑞达期货研究院

国内浮法玻璃产能利用率



来源: 同花顺 瑞达期货研究院

- 据隆众资讯，截至5月27日当周，国内浮法玻璃生产线条数(剔除僵尸产线)在产259条，较上周+0。
- 据隆众资讯，截止5月26日当周，国内浮法玻璃行业开工率为87.21%，与19日持平。浮法玻璃行业产能利用率为87.75%，比19日提升0.66个百分点。

## 本周国内浮法玻璃企业库存增加

国内浮法玻璃企业库存

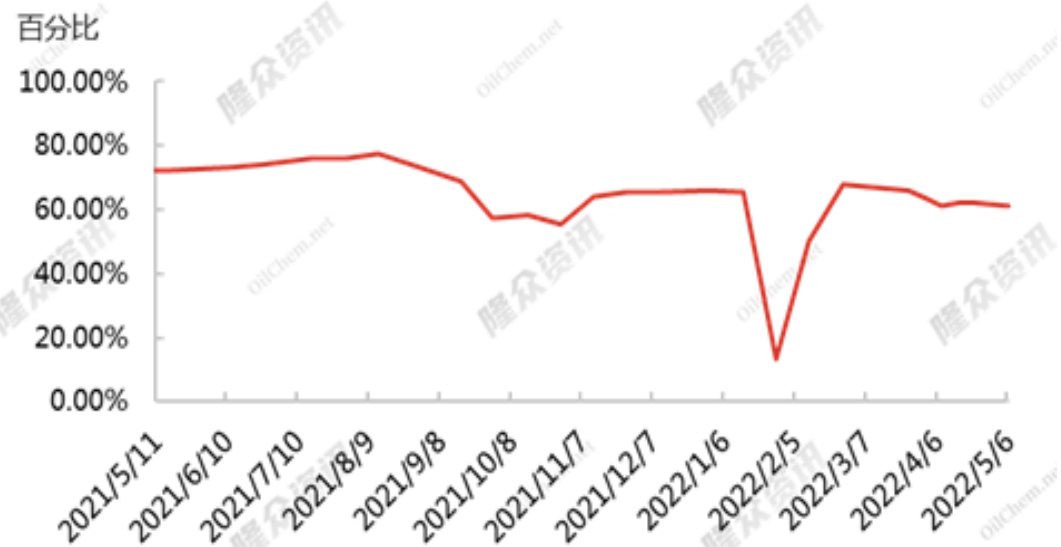


来源：隆众资讯 同花顺 瑞达期货研究院

- 据隆众资讯，截止5月26日当周，全国浮法玻璃样本企业总库存7461.24万重箱，环比+2.14%，同比+430.78%。折库存天数36.7天，较上期+0.8天。玻璃企业库存持续上升。

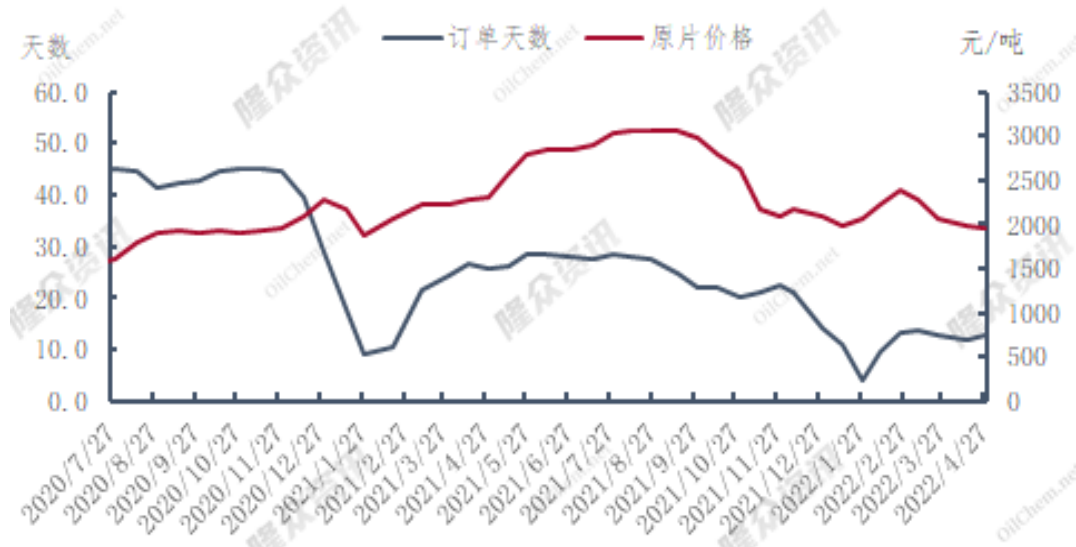
## 国内玻璃下游深加工订单情况和LOW-E玻璃企业开工率

国内LOW-E玻璃企业开工率



来源：隆众资讯

深加工订单天数



来源：隆众资讯

- 截止5月20日，中国LOW-E玻璃样本企业开工率为62.40%，较上周上涨0.38个百分点。本周有个别原片企业自带low-e产线开工，主要是为了消化原片，缓解库存压力，所以low-e整体开工率小幅上涨。
- 截至2022年5月中旬，深加工企业订单天数14.7天，较上期增加2.1天，环比增加16.2%。局部区域虽受疫情、天气等因素影响，需求启动缓慢，但据隆众资讯调研的国内下游加工厂手头接单情况来看，部分深加工企业5月份订单量环比4月份略有增加。

## 免责声明

本报告中的信息均来源于公开可获得资料，瑞达期货股份有限公司力求准确可靠，但对这些信息的准确性及完整性不做任何保证，据此投资，责任自负。本报告不构成个人投资建议，客户应考虑本报告中的任何意见或建议是否符合其特定状况。本报告版权仅为我公司所有，未经书面许可，任何机构和个人不得以任何形式翻版、复制和发布。如引用、刊发，需注明出处为瑞达期货股份有限公司研究院，且不得对本报告进行有悖原意的引用、删节和修改。

### 瑞达期货研究院简介

瑞达期货股份有限公司创建于1993年，目前在全国设立40多家分支机构，覆盖全国主要经济地区，是国内大型全牌照期货公司之一，是目前国内拥有分支机构多、运行规范、管理先进的专业期货经营机构。2012年12月完成股份制改制工作，并于2019年9月5日成功在深圳证券交易所挂牌上市，成为深交所期货第一股、是第二家登陆A股的期货上市公司。

研究院拥有完善的报告体系，除针对客户的个性化需要提供的投资报告和套利、套保操作方案外，还有晨会纪要、品种日评、周报、月报等策略分析报告。研究院现有特色产品有短信通、套利通、市场资金追踪、持仓分析系统、投顾策略、交易诊断系统、数据管理系统以及金尝发服务体系专供策略产品等。在创新业务方面，积极参与创新业务的前期产品研究，为创新业务培养大量专业人员，成为公司的信息数据中心、产品策略中心和人才储备中心。

瑞达期货研究院将继续往开来，向更深更广的投资领域推进，为客户的期货投资奉上贴心、专业、高效的优质服务。