

「2024.07.19」

螺纹钢市场周报

预期落空，螺纹期价再创新低

研究员：蔡跃辉

期货从业资格号F0251444

期货投资咨询从业证书号Z0013101

助理研究员：徐玉花

期货从业资格号F03132080

关注我们获取
更多资讯



业务咨询
添加客服



目录



1、周度要点小结



2、期现市场



3、基本面数据图表



4、期权市场

「周度要点小结1」

行情回顾

1. 价格及价差：10合约周五（不含夜盘）收盘价3479（-44）；上海螺纹现货价格3350（-120），上海基差-129（+56）。
(单位：元/吨)
2. 产量：223.47（-3.75），去年同期278.86，同比减少20%。（单位：万吨）
3. 需求：231.44（-3.83），去年同期269.92，同比减少14%。（单位：万吨）
4. 库存：总库存770.57（-7.97），总库存表现为下降，供应降幅大于需求降幅。（单位：万吨）
5. 利润：截至7月18日，华东长流程-92，华东电炉平电利润-378，华东电炉谷电利润-215。（单位：元/吨）

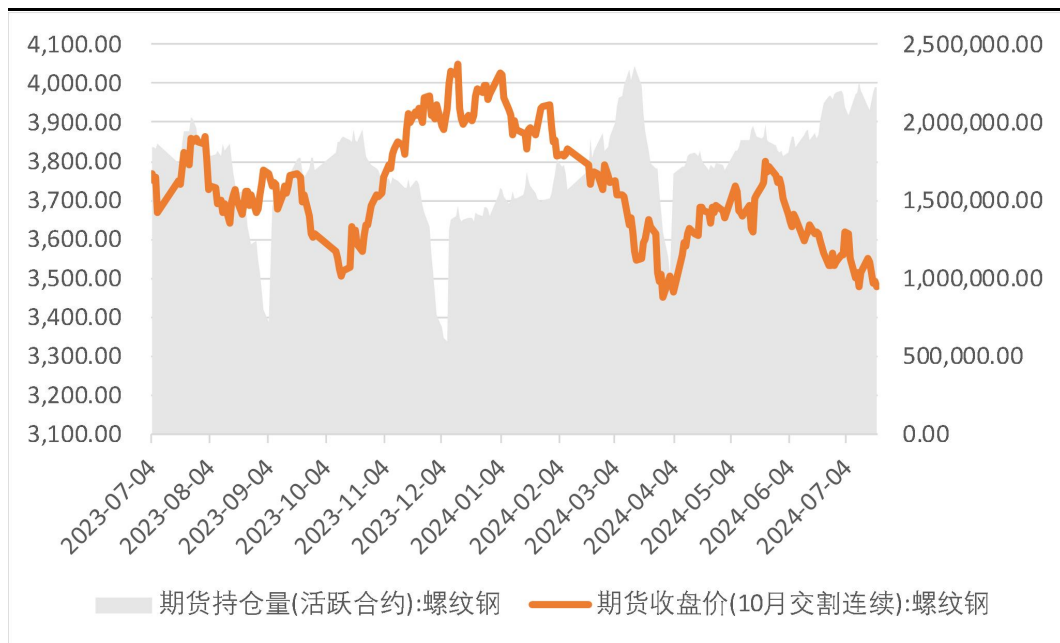
「周度要点小结2」

行情展望

- ◆ 宏观方面，6月，中国粗钢产量9161万吨，同比增长0.2%；1-6月，中国粗钢产量53057万吨，同比下降1.1%；1-6月份，全国房地产开发投资52529亿元，同比下降10.1%，房屋新开工面积38023万平方米，下降23.7%；多家钢厂将执行新国标钢筋生产；1-6月份广东样本企业建筑钢材成交量月均成交量22.5万吨，较去年均值下降6.9万吨。雨水天与资金面成为困扰终端采购的主要问题；Mysteel预计螺纹表需存在突破前低227.11万吨/周的可能。
- ◆ 供需方面，需求压力下，供应端产量连续三周回落，总的来看，供应降幅大于需求降幅。7月，高温天气，需求预计乏力。
- ◆ 成本支撑方面，近端，本周原料期货大幅下跌，现货端双焦持稳，近端成本支撑预计偏稳，远端，临近换月，空头更可能在远月铁矿发力，远月成本支撑减弱，月差大概率缩小。
- ◆ 中长期需求来看，地产仍处于下行周期中，新开工持续数月同比在-30%至-24%，基建投资力度符合预期，综合来看，供需双弱势
- ◆ 节奏方面，本周盘面由等待会议预期向好的政策——预期落空——新国标替换旧标，华东期现商甩货+技术驱动。
- ◆ 策略建议：供应降幅大于需求降幅，成本端支撑强度有待市场验证，操作上，螺纹建议震荡偏弱对待。

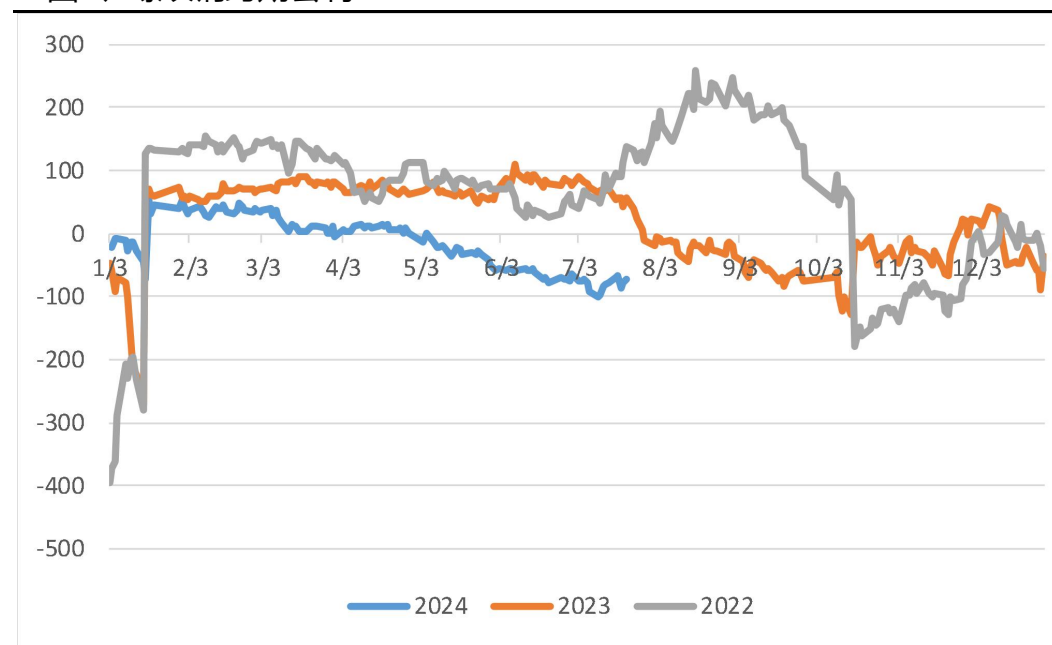
持仓量增加10万手

图1、螺纹钢主力合约收盘及持仓量



来源：wind 瑞达期货研究院

图2、螺纹钢跨期套利



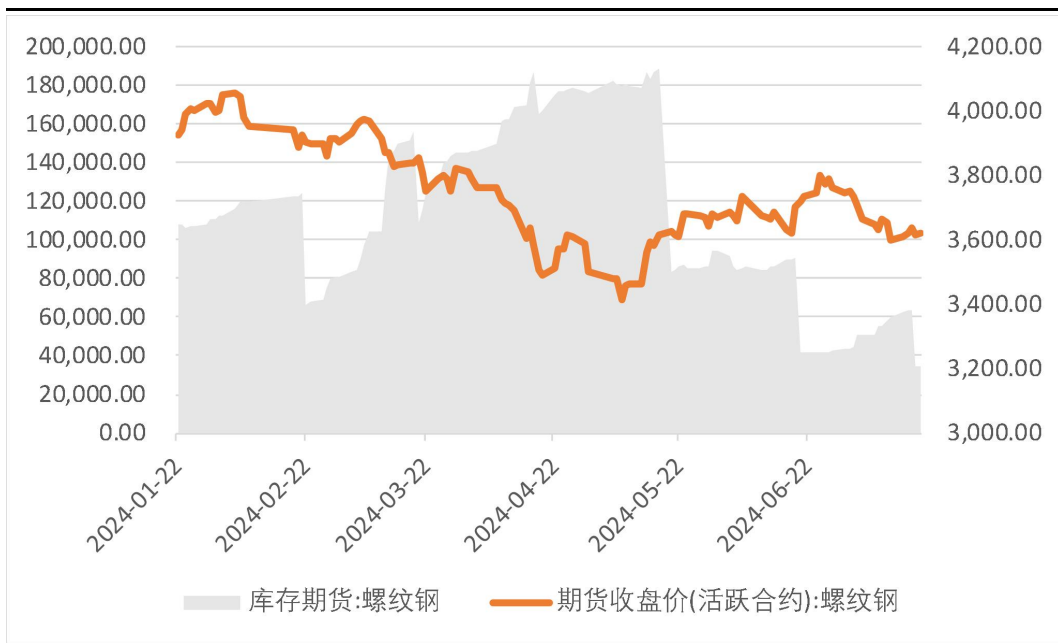
来源：wind 瑞达期货研究院

截至2024年7月19日，螺纹钢期货持仓量为2222700手，较上周增加39057手。

截至2024年7月19日，螺纹钢10-01合约价差为-72，较上周缩小5个点。

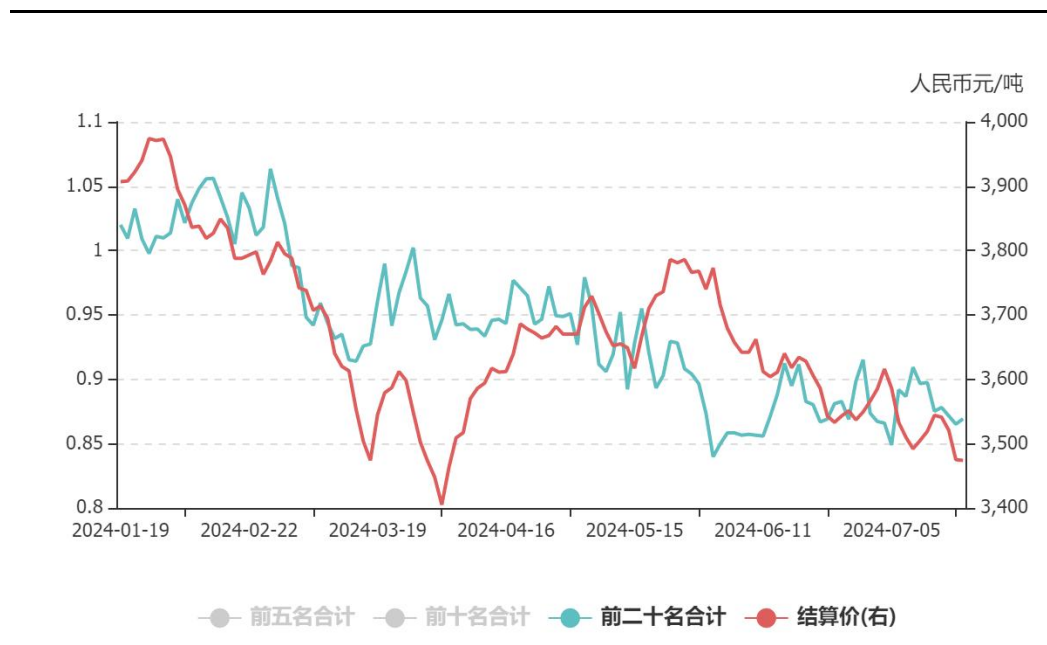
2407合约交割，螺纹钢期货仓单大幅降低

图3、上期所螺纹钢仓单日报



来源: wind 瑞达期货研究院

图4、前二十名持仓多空比



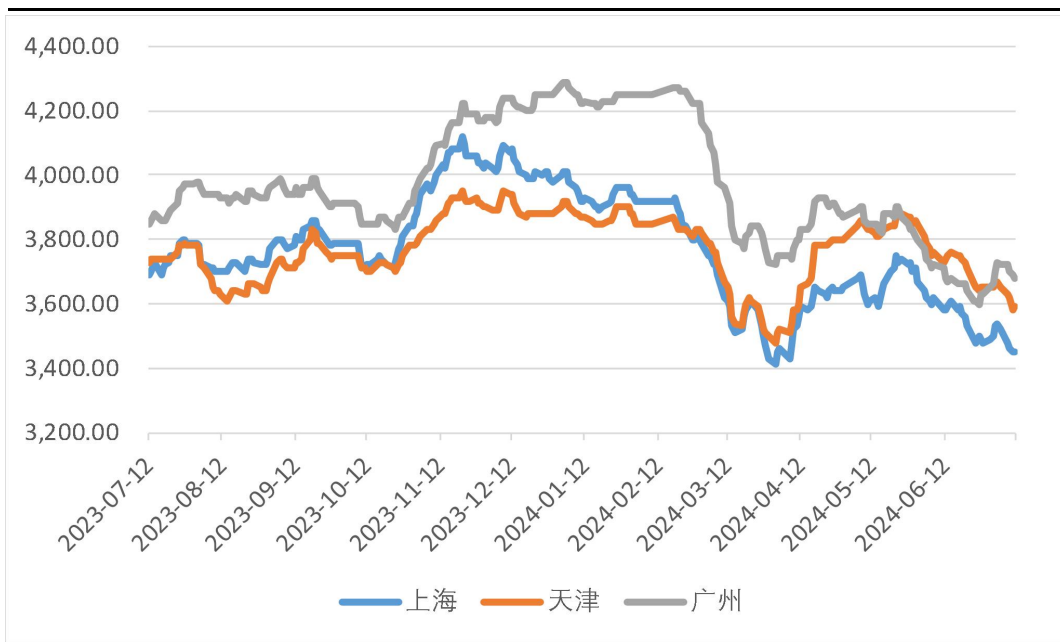
来源: wind 瑞达期货研究院

截至2024年7月19日，螺纹钢库存期货为34772吨，较上周减少-24690吨。

截至2024年7月19日，螺纹钢前20名持仓多空比为0.87，周环比下降0.03。

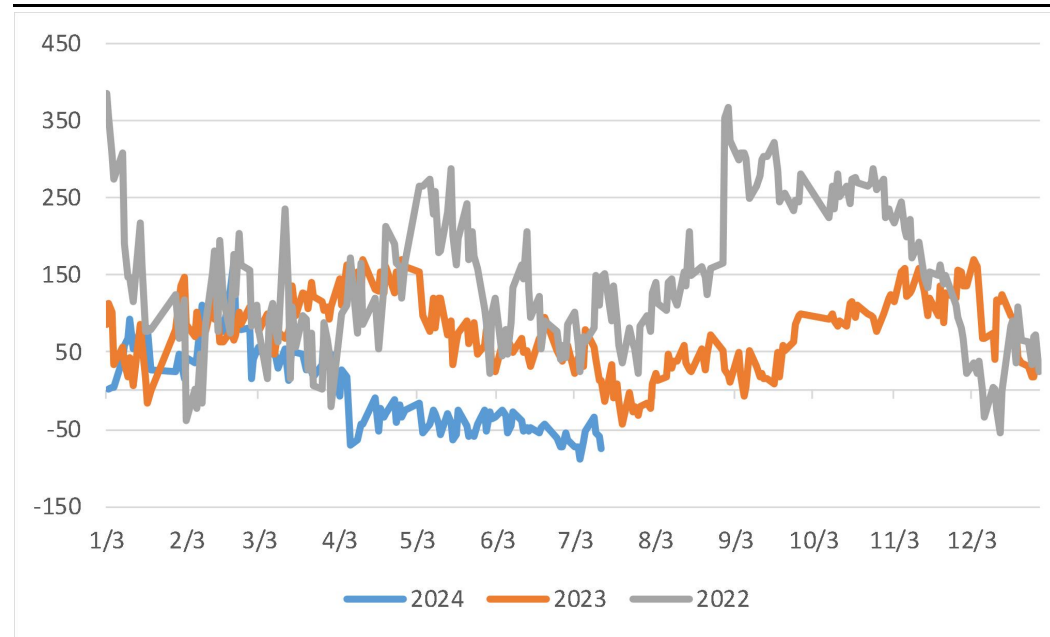
华东现货周度大幅下跌

图5、全国各地区螺纹钢现货价格



来源: wind 瑞达期货研究院

图6、杭州:价格:螺纹钢(HRB400E,20mm)基差



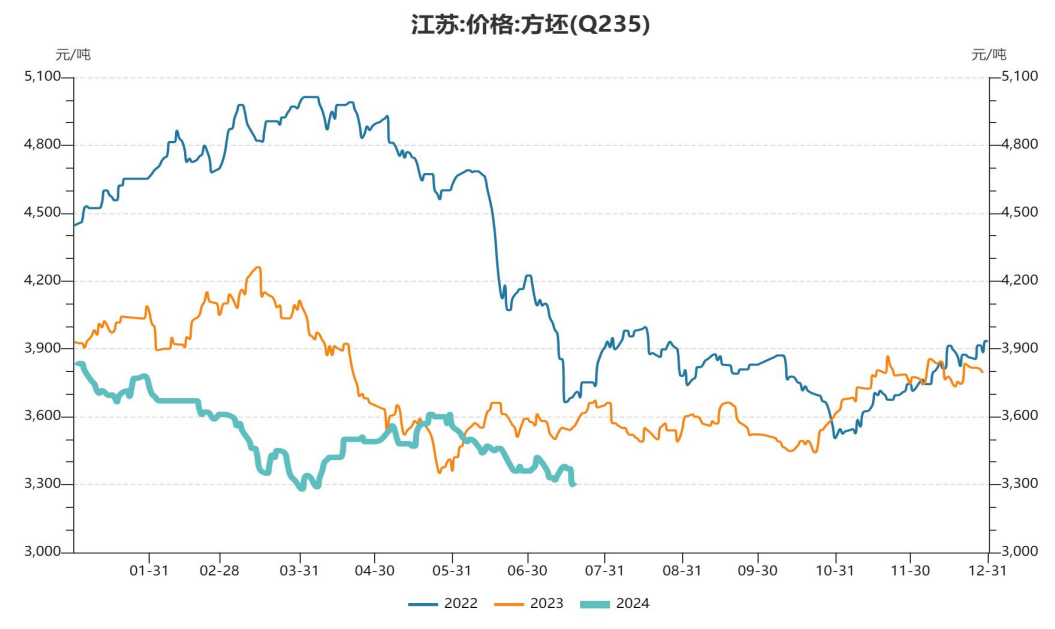
来源: wind 瑞达期货研究院

截至2024年7月19日, 上海螺纹钢现货价格为3350, 周环比下跌120元/吨。

截至2024年7月19日, 上海螺纹基差为-129, 周环比扩大56个点。

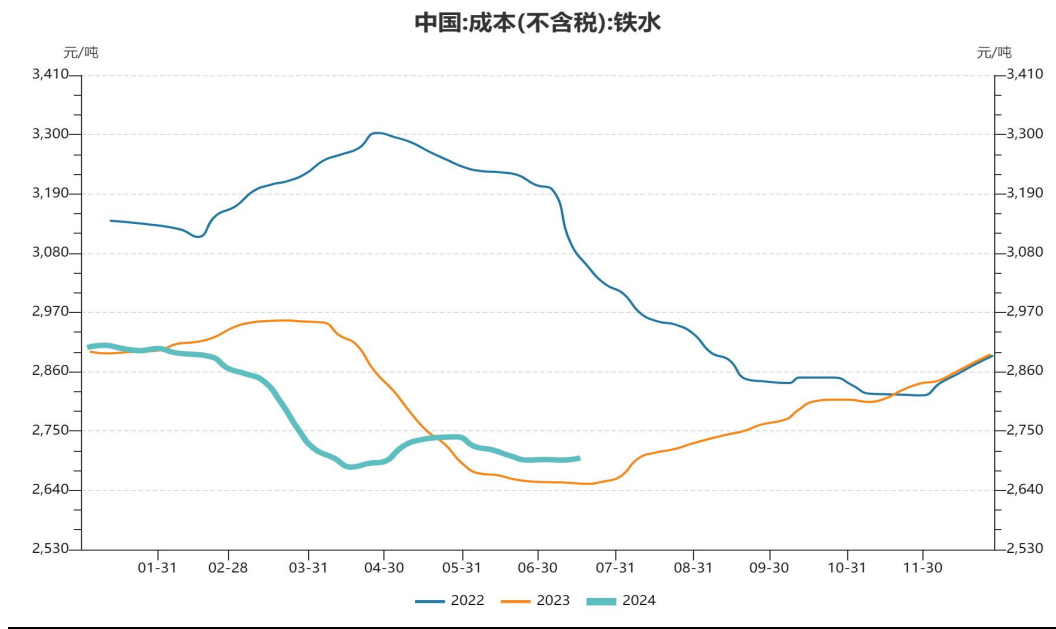
钢坯周环比下跌30元/吨

图7、钢坯现货价格



来源: wind 瑞达期货研究院

图8、华东铁水成本不含税

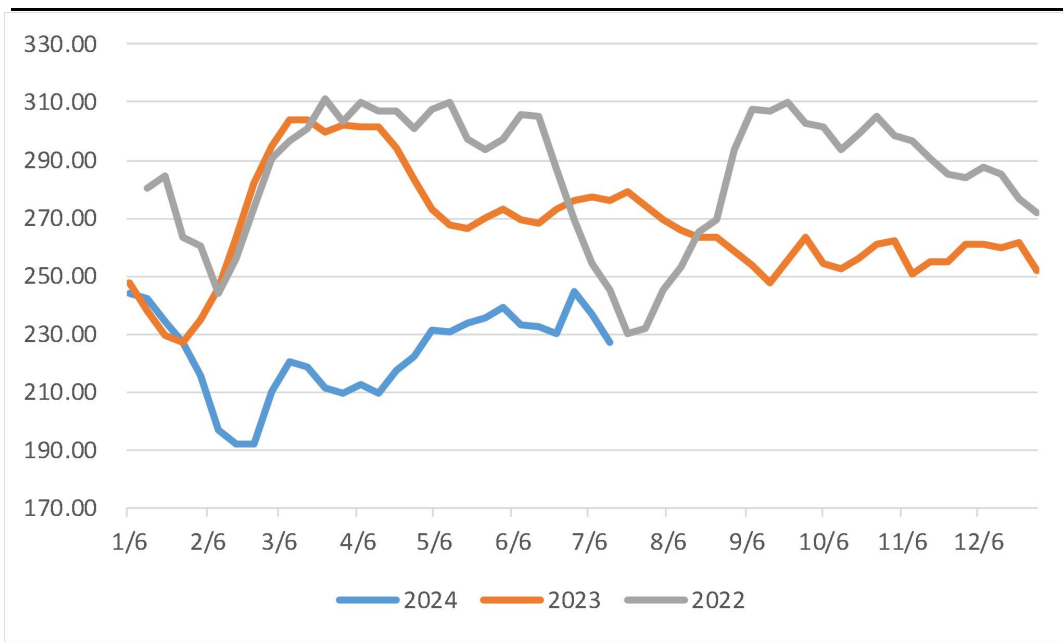


来源: wind 瑞达期货研究院

截至2024年7月19日, 钢坯现货报价3310, 周环比下跌30元/吨。
截至2024年7月17日, 64家样本钢厂铁水成本2700, 周环比上涨4。(单位元/吨)

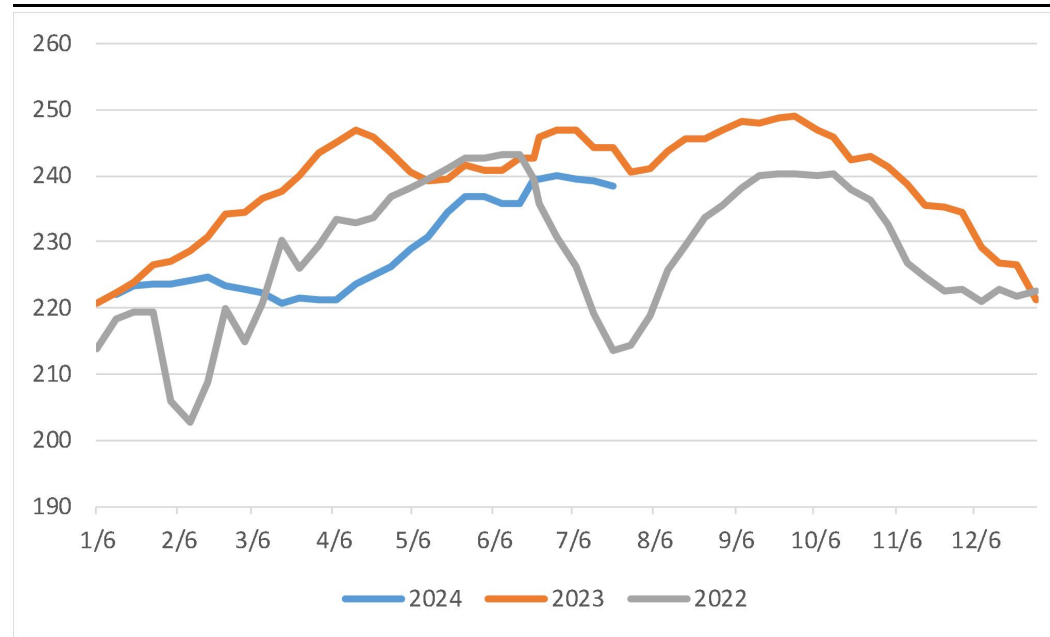
螺纹钢产量连续三周回落

图9、螺纹钢产量



来源: wind 瑞达期货研究院

图10、247家钢厂日均铁水产量



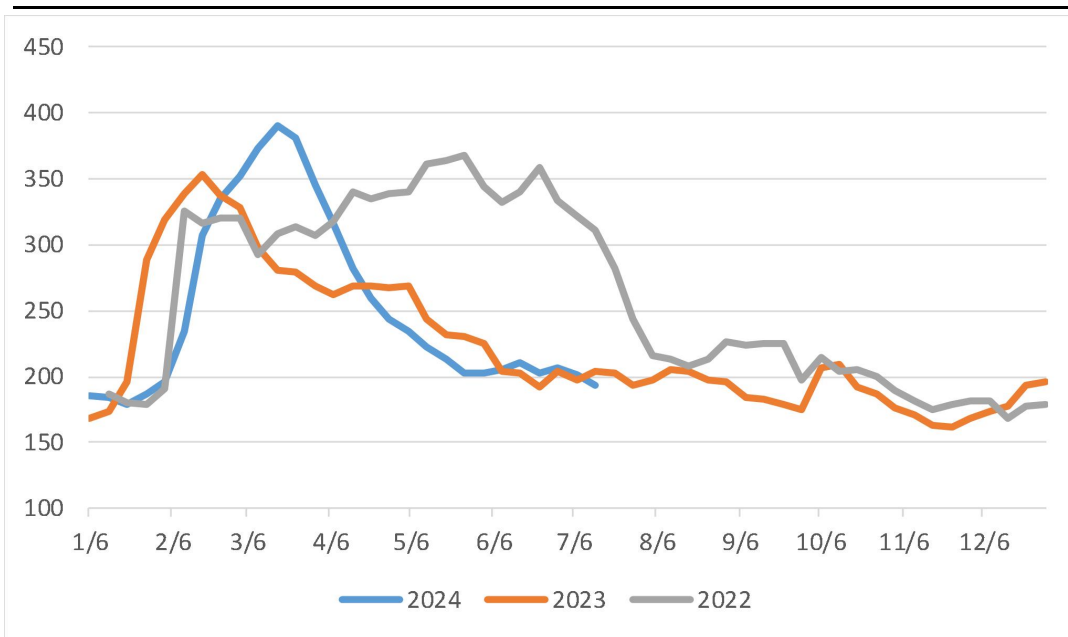
来源: wind 瑞达期货研究院

截至7月18日, 本周螺纹实际产量223.47万吨, 较上周下降3.75万吨, 需求压力下, 供应端产量连续三周回落。

截至7月17日, 247家钢厂周度日均铁水产量238.29万吨, 环比降1.03, 同比降6.09; 钢厂盈利率36.80%, 环比降低7.79%, 年同比降27.27%。

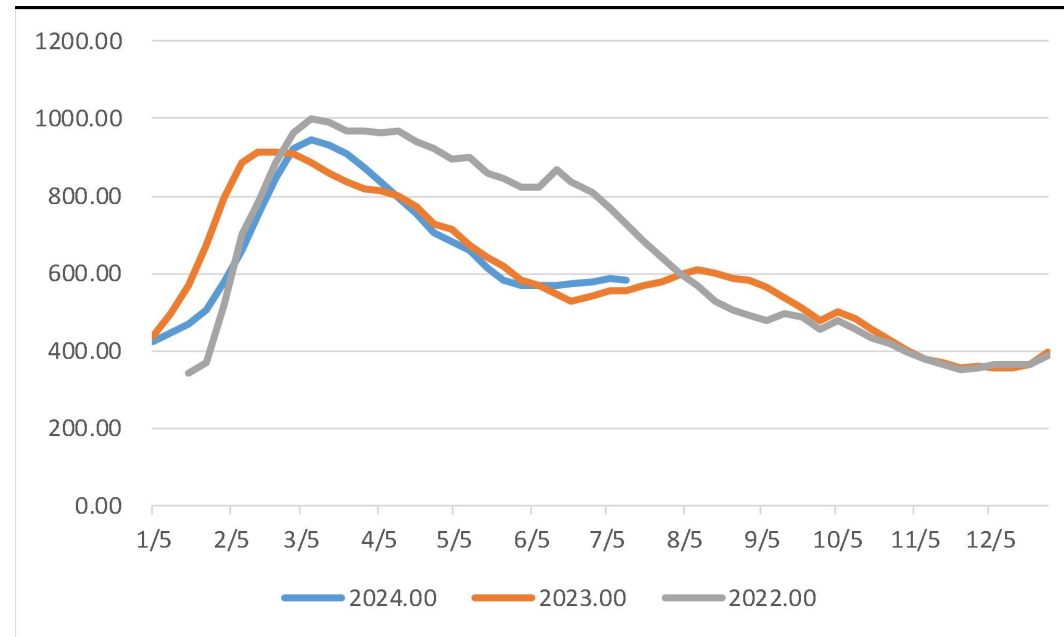
螺纹钢社会库存连续三周下降

图11、样本钢厂螺纹钢厂内库存



来源: wind 瑞达期货研究院

图12、全国35城螺纹钢社会库存

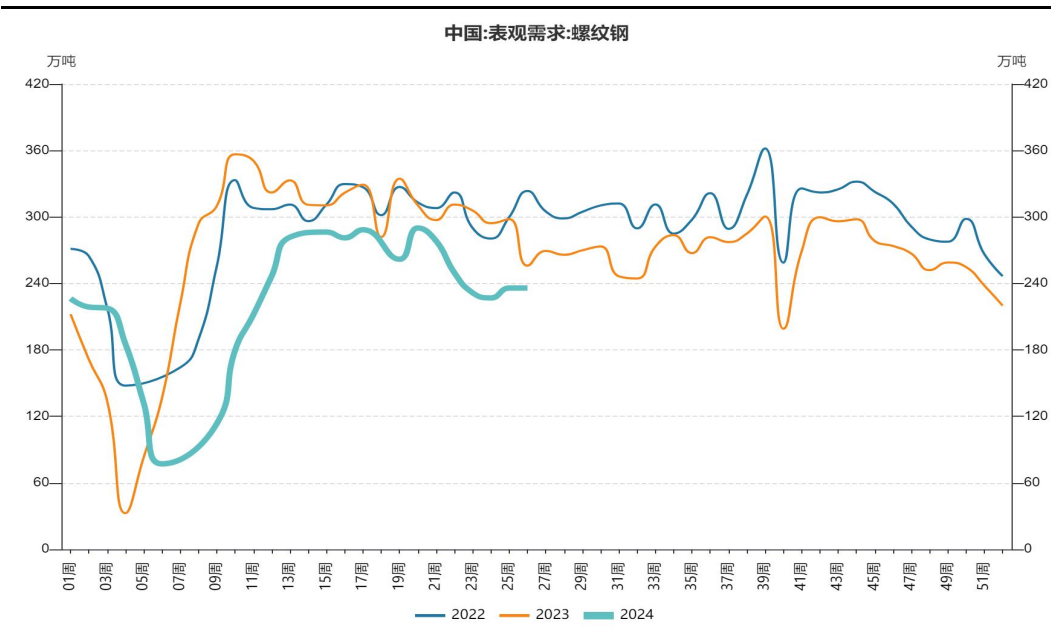


来源: wind 瑞达期货研究院

截至7月18日，厂库192.00万吨，较上周下降2.01万吨；社库578.57万吨，较上周下降5.96万吨。

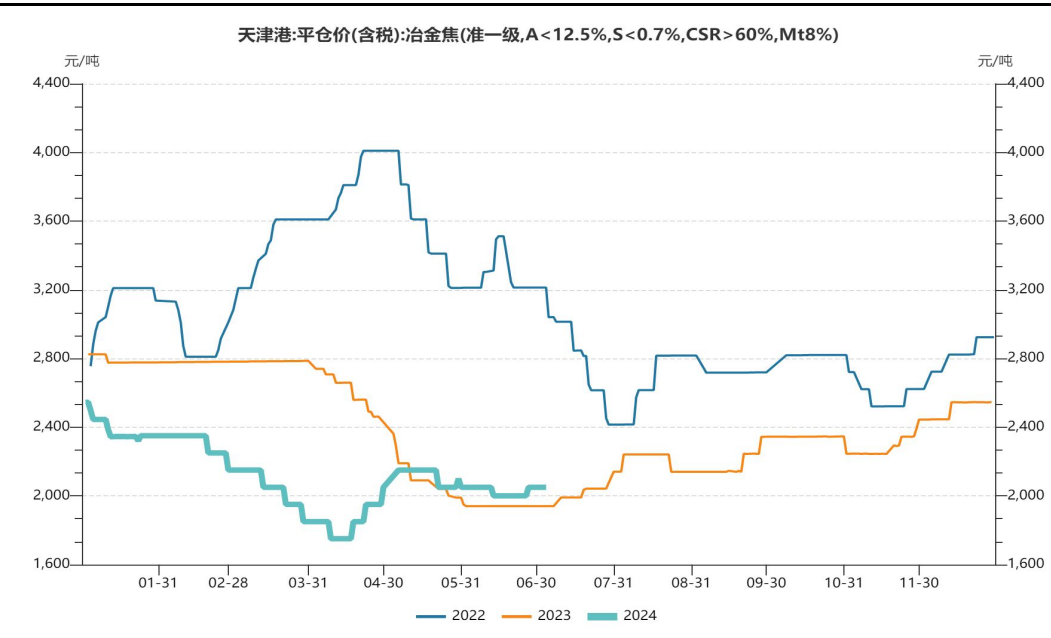
需求小幅增加

图13、螺纹表观需求



来源：wind 瑞达期货研究院

图14、天津港焦炭平仓价（准一级）

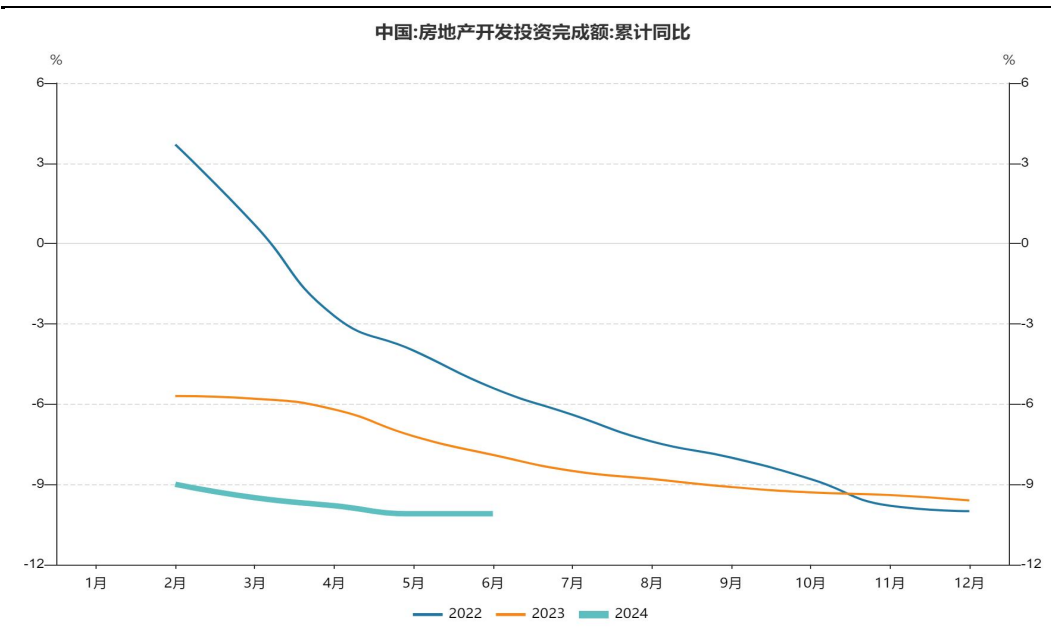


来源：wind 瑞达期货研究院

截至7月18日，螺纹钢表观需求231.44万吨，较上周回落3.83万吨。
截至7月18日，天津港焦炭平仓价为2060，周环比持平。

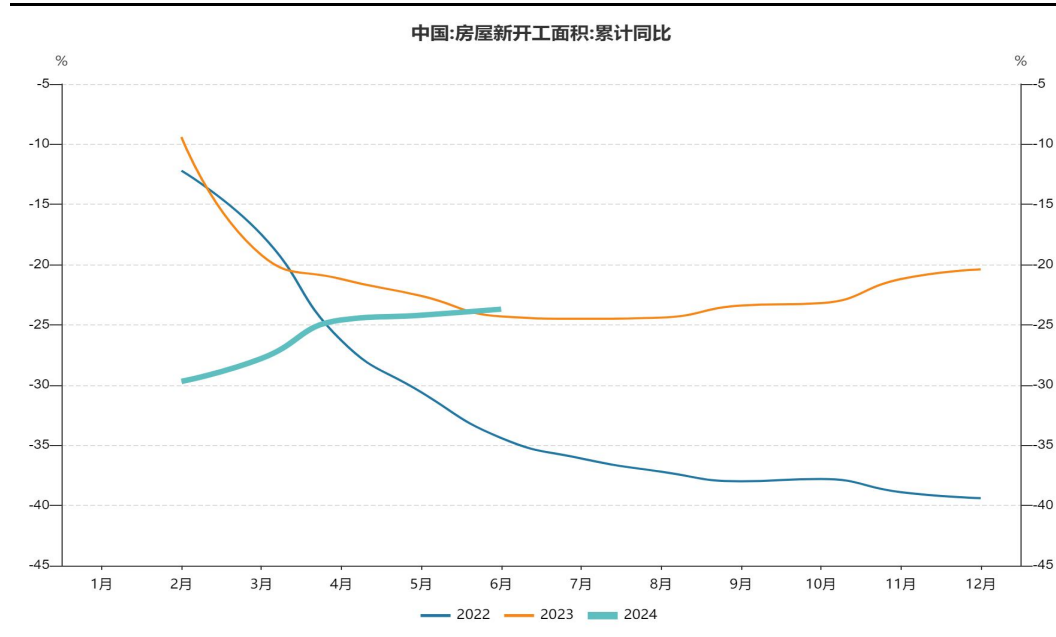
房地产开发投资下降10.1%，月环比持平

图15、房地产开发投资完成额:累计同比



来源: wind 瑞达期货研究院

图16、房屋新开工面积:累计同比

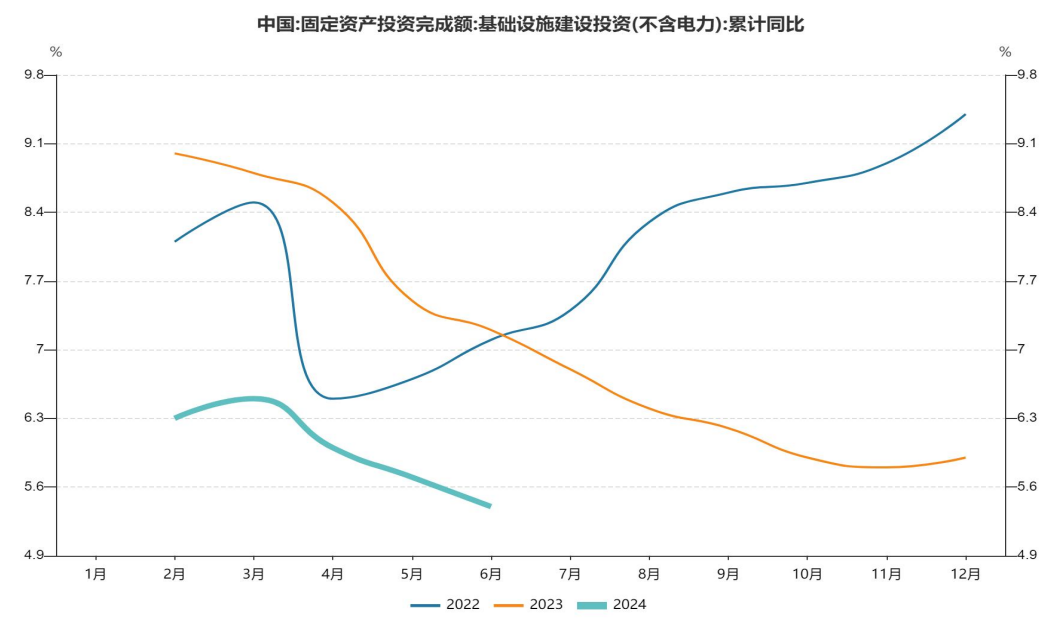


来源: wind 瑞达期货研究院

1-6月份, 全国房地产开发投资52529亿元, 同比下降10.1%; 其中, 住宅投资39883亿元, 下降10.4%。
1-6月份, 房屋新开工面积38023万平方米, 下降23.7%。其中, 住宅新开工面积27748万平方米, 下降23.6%。

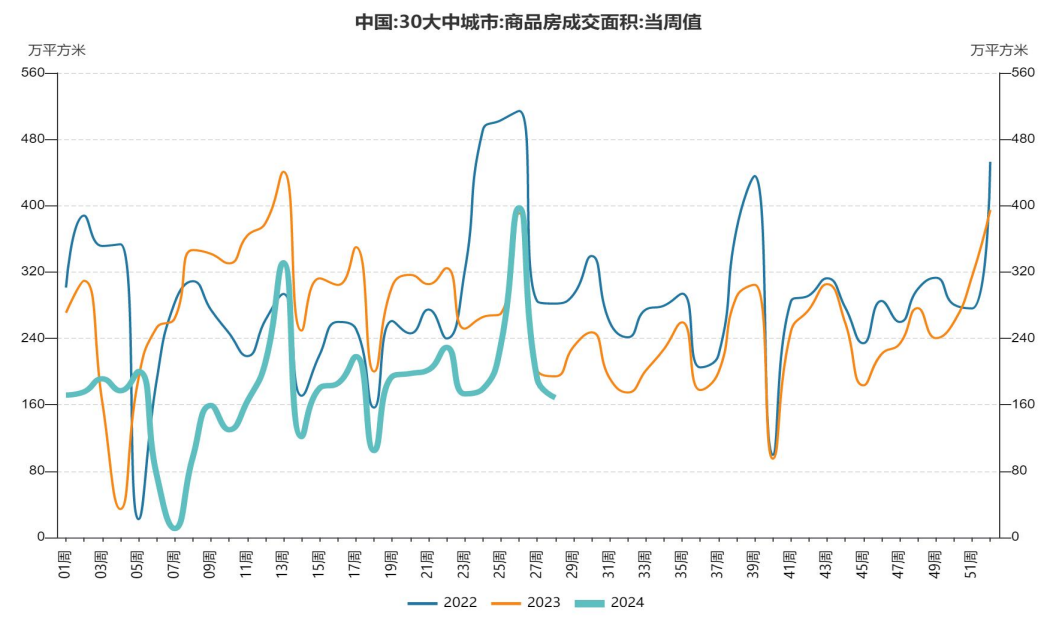
基建投资累计同比5.4%，持稳

图17、基础设施建设投资(不含电力):累计同比



来源: wind 瑞达期货研究院

图18、30大中城市:商品房成交面积

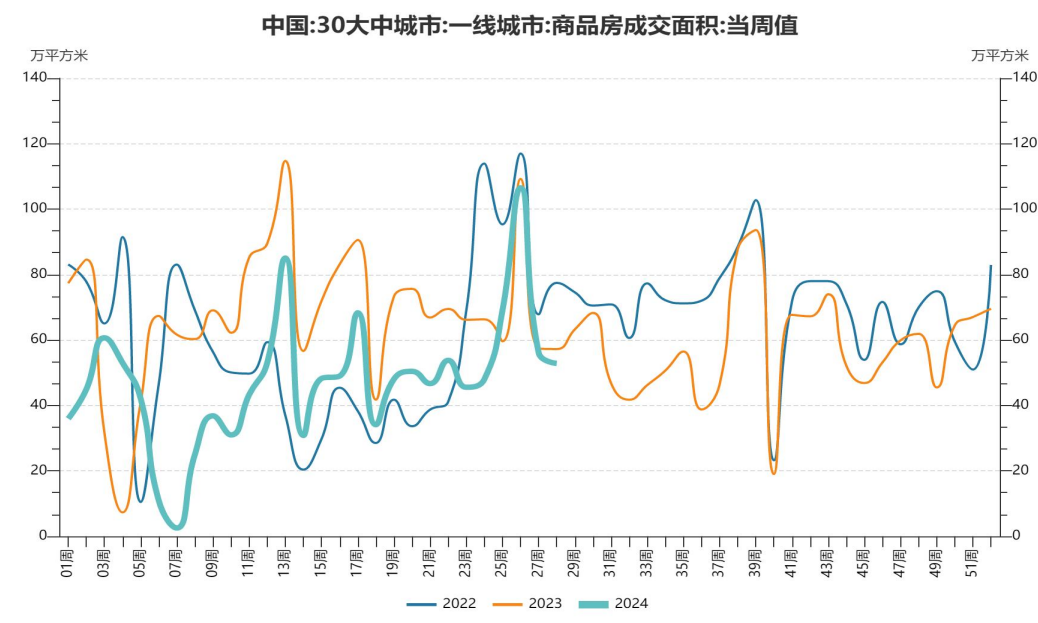


来源: wind 瑞达期货研究院

2024年1-6月份, 全国基础设施投资(不含电力、热力、燃气及水生产和供应业)同比增长5.4%。其中, 水利管理业投资增长27.4%, 航空运输业投资增长23.7%, 铁路运输业投资增长18.5%。
截至7月14日当周, 30大中城市:商品房成交面积168.41万平方米, 环比降低11.86%, 同比降低13.29%。

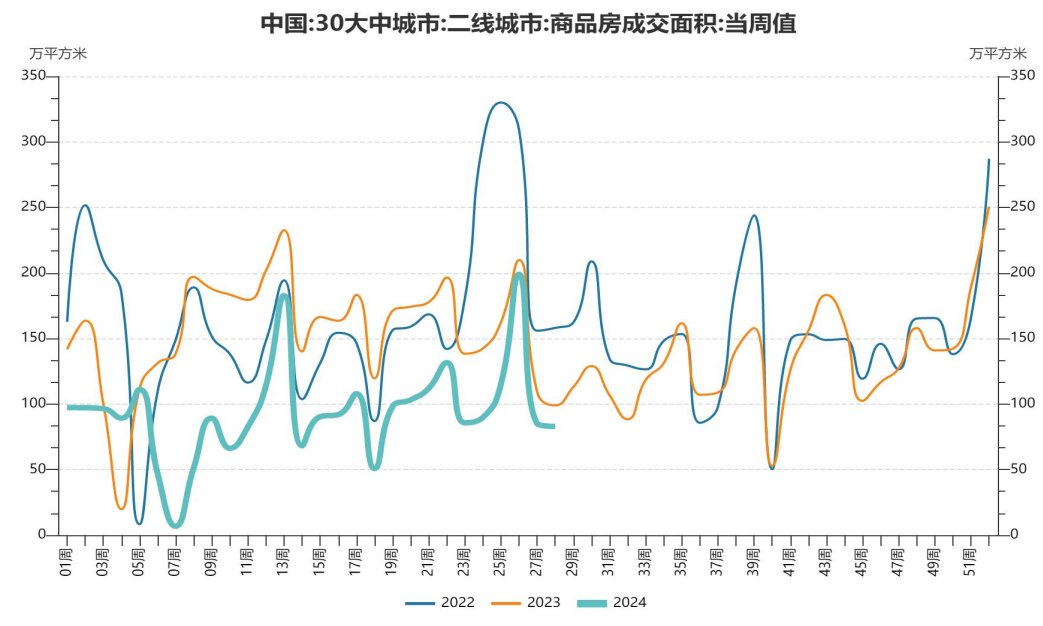
商品房成交面积连续两周回落

图19、30大中城市:一线城市:商品房成交面积



来源: wind 瑞达期货研究院

图20、30大中城市:二线城市:商品房成交面积



来源: wind 瑞达期货研究院

截至7月14日当周, 30大中城市:一线城市商品房成交面积52.83万平方米, 环比降低5.84%, 同比降低7.68%; 二线城市商品房成交面积82.93万平方米, 环比降低2.55%, 同比降低16.2%。

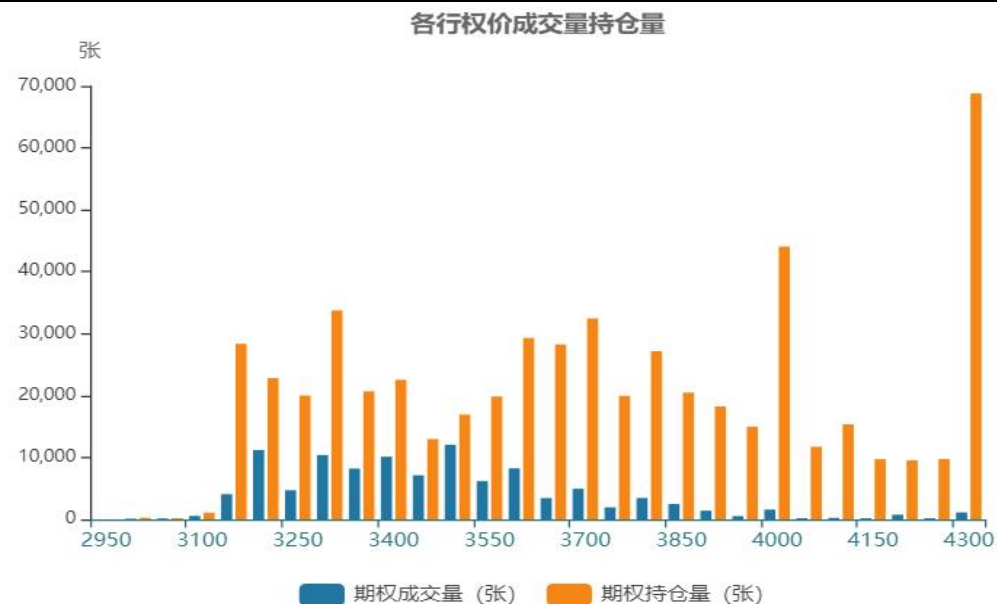
隐含波动率上涨

图21、隐含波动率



来源：wind 瑞达期货研究院

图22、期权成交量及持仓量



来源：wind 瑞达期货研究院

截至7月18日，螺纹钢期权2个月隐含波动率13.93，周环比上涨1.4。

截至7月18日，螺纹钢期权成交量前三的行权价为3500，3200，3300；持仓量前三的行权价为4300，4000，3300。

免责声明

本报告中的信息均来源于公开可获得资料，瑞达期货股份有限公司力求准确可靠，但对这些信息的准确性及完整性不做任何保证，据此投资，责任自负。本报告不构成个人投资建议，客户应考虑本报告中的任何意见或建议是否符合其特定状况。本报告版权仅为我公司所有，未经书面许可，任何机构和个人不得以任何形式翻版、复制和发布。如引用、刊发，需注明出处为瑞达期货股份有限公司研究院，且不得对本报告进行有悖原意的引用、删节和修改。

瑞达期货研究院简介

瑞达期货股份有限公司创建于1993年，目前在全国设立40多家分支机构，覆盖全国主要经济地区，是国内大型全牌照期货公司之一，是目前国内拥有分支机构多、运行规范、管理先进的专业期货经营机构。2012年12月完成股份制改制工作，并于2019年9月5日成功在深圳证券交易所挂牌上市，成为深交所期货第一股、是第二家登陆A股的期货上市公司。

研究院拥有完善的报告体系，除针对客户的个性化需要提供的投资报告和套利、套保操作方案外，还有晨会纪要、品种日评、周报、月报等策略分析报告。研究院现有特色产品有短信通、套利通、市场资金追踪、持仓分析系统、投顾策略、交易诊断系统、数据管理系统以及金尝发服务体系专供策略产品等。在创新业务方面，积极参与创新业务的前期产品研究，为创新业务培养大量专业人员，成为公司的信息数据中心、产品策略中心和人才储备中心。

瑞达期货研究院将继往开来，向更深更广的投资领域推进，为客户的期货投资奉上贴心、专业、高效的优质服务。