

M
A
R
K
E
T

R
E
S
E
A
R
C
H

R
E
P
O
R
T

市场研报



瑞达期货
RUIDA FUTURES



金尝发



瑞达期货研究院

农产品组 红枣期货周报 2020年4月24日

联系方式：研究院微信号



关注瑞达研究院微信公众号

Follow us on WeChat

红枣

一、核心要点

1、周度数据

观察角度	名称	上一周	本周	涨跌
期货	收盘（元/吨）	10140	10110	-30
	持仓（手）	15650	17821	+2171
	前 20 名净持仓	+655	-3865	-4520
现货	沧州红枣（元/吨）	9300	9300	0

2、多空因素分析

利多因素	利空因素
优质枣惜售挺价，支撑红枣现货价格。	夏季水果逐渐上市，削弱红枣消费需求占比。
	据国家发展改革委价格监测中心消息显示，截至4月15日，新疆自治区的一级灰枣出厂价格指数为9.77元/公斤，环比持平。河北省一级灰枣批发价格指数为8.41元/公斤，环比下跌0.08元/

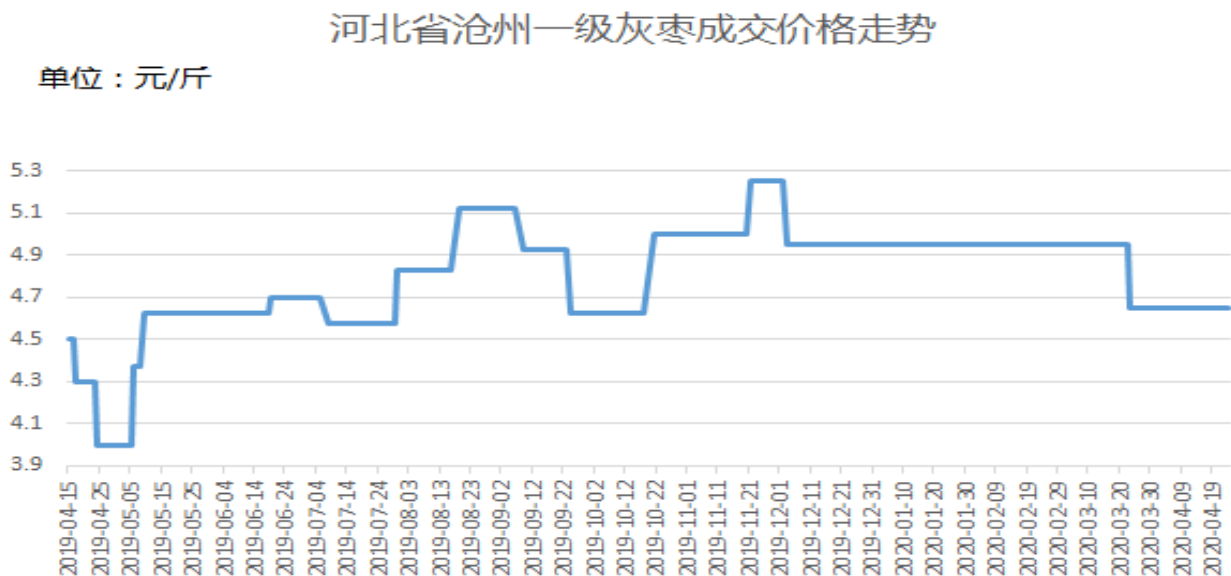
公斤；一级灰枣出厂价格指数为 10.75 元/公斤，环比持平。河南省一级灰枣批发价格指数为 10.00 元/公斤，环比下跌 0.5 元/公斤；一级灰枣出厂价格指数为 11.90 元/公斤，环比持平。近期灰枣现货价格稳中下调，其中河南一级出厂价格跌幅明显，对红枣现货形成利空影响。

周度观点策略总结：本周红枣期货 2009 合约期价报收长十字星，周度跌幅约 0.30%。本周全国红枣各地现货价格多数持稳，除了新疆主产区价格小幅下调。下周展望：目前红枣市场供应依旧大于供应，下游经销商均按需采购为主，谨慎囤货，以刚需为主。加之前期疫情影响及目前红枣需求淡季，导致红枣市场处于比往年同期更加低迷的状态。随着气温的影响，红枣将入库为主，部分厂家降价处理减少入库量。不过优质红枣经销商惜售心理仍较为强烈，加之本周红枣期货上涨，均利好于红枣市场，限制红枣价格跌幅，预计后市期价仍宽幅运行为主。操作上，CJ2009 合约建议短期暂且观望。

二、周度市场数据

1、河北沧州一级灰枣现货价格持稳

图1：河北沧州一级灰枣价格走势



数据来源：瑞达研究院 布瑞克

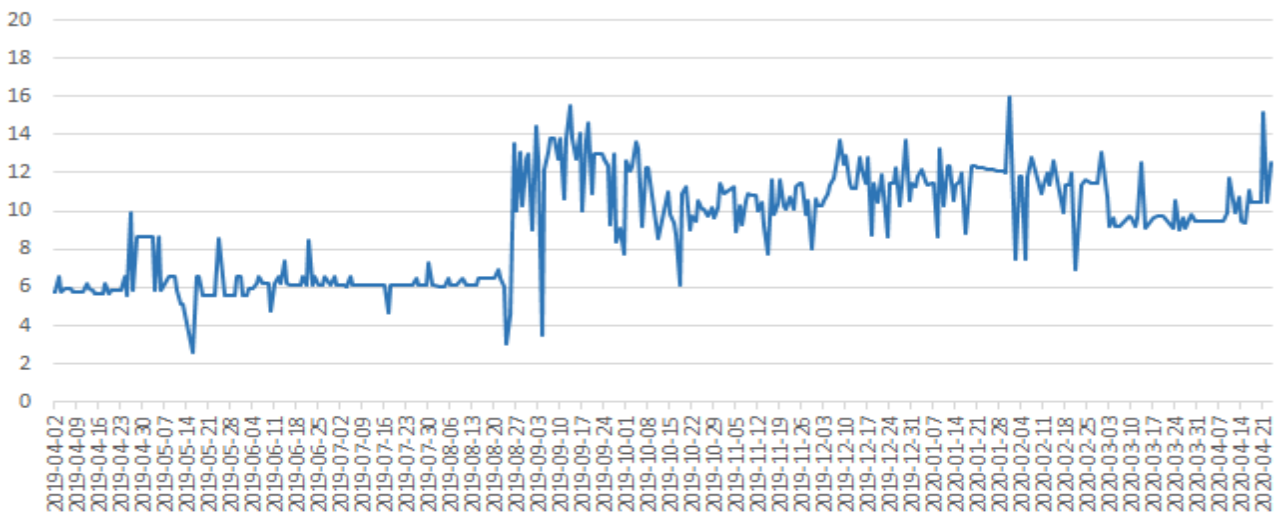
截止2020年4月24日，河北沧州一级灰枣价格为4.65元/斤，较上周相对持平。

全国灰枣现货批发价格上涨

图2：全国灰枣批发价格走势

单位：元/斤

全国红枣批发市场价格走势



数据来源：瑞达研究院 布瑞克

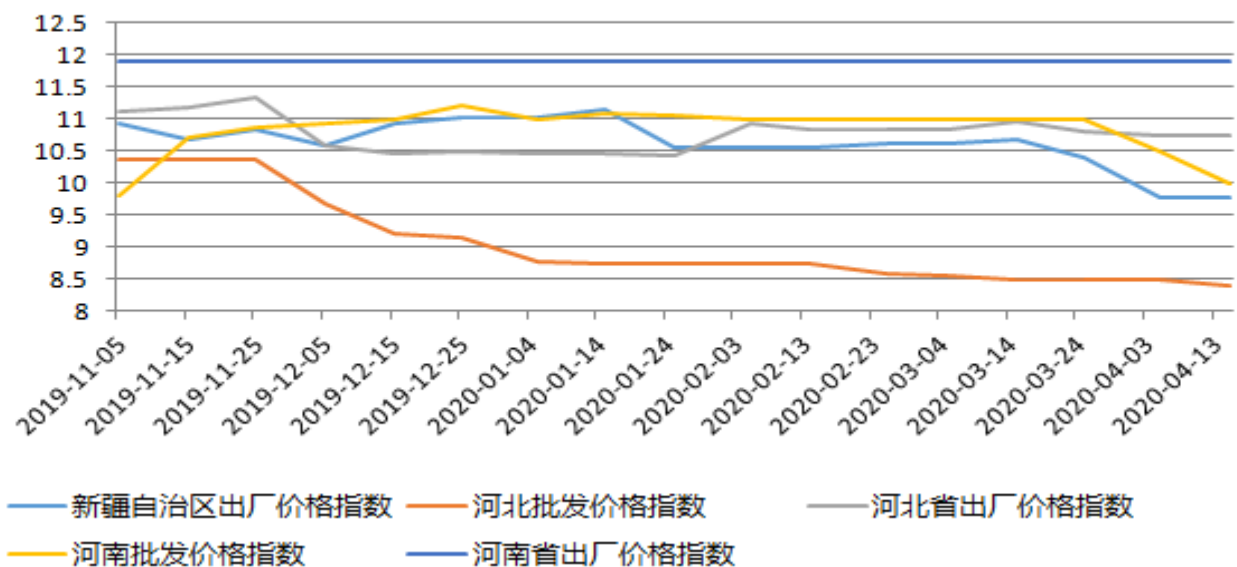
截止2020年4月24日，全国灰枣批发价格为12.58元/斤，较上周上涨1.52元/斤。

国家发改委对红枣价格指数监测情况

图3：红枣价格指数走势

红枣价格指数走势

单位：元/公斤

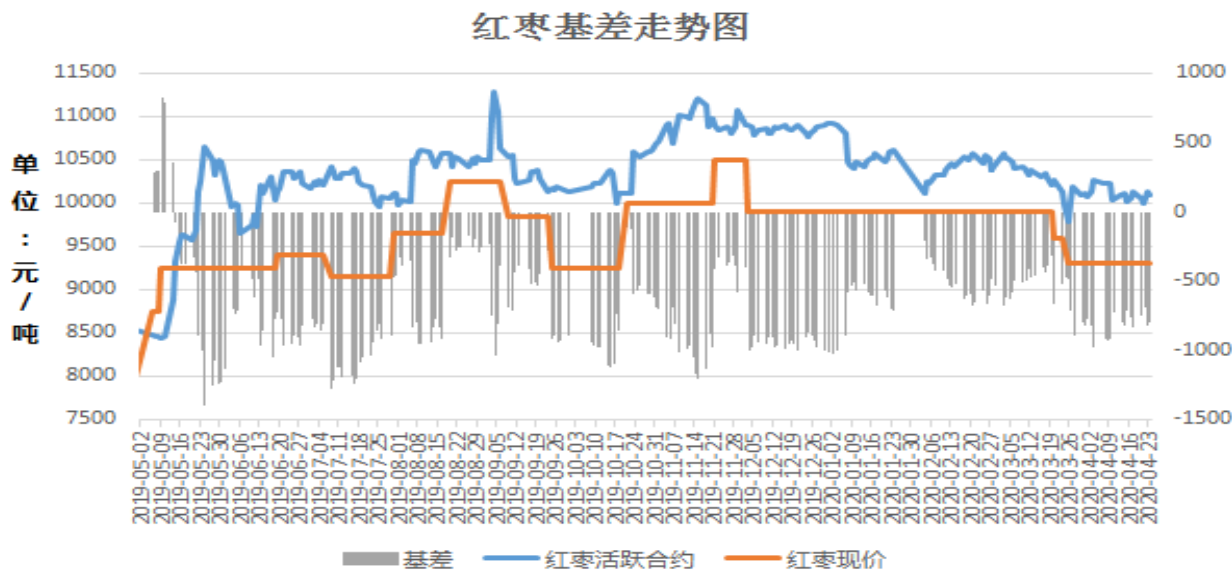


数据来源：瑞达研究院 国家发改委官网

据国家发展改革委价格监测中心消息显示，截至4月15日，新疆自治区的一级灰枣出厂价格指数为9.77元/公斤，环比持平。河北省一级灰枣批发价格指数为8.41元/公斤，环比下跌0.08元/公斤；一级灰枣出厂价格指数为10.75元/公斤，环比持平。河南省一级灰枣批发价格指数为10.00元/公斤，环比下跌0.5元/公斤；一级灰枣出厂价格指数为11.90元/公斤，环比持平。近期灰枣现货价格稳中下调，其中河南一级出厂价格跌幅明显，对红枣现货形成利空影响。

2、红枣基差小幅扩大

图4：红枣基差走势

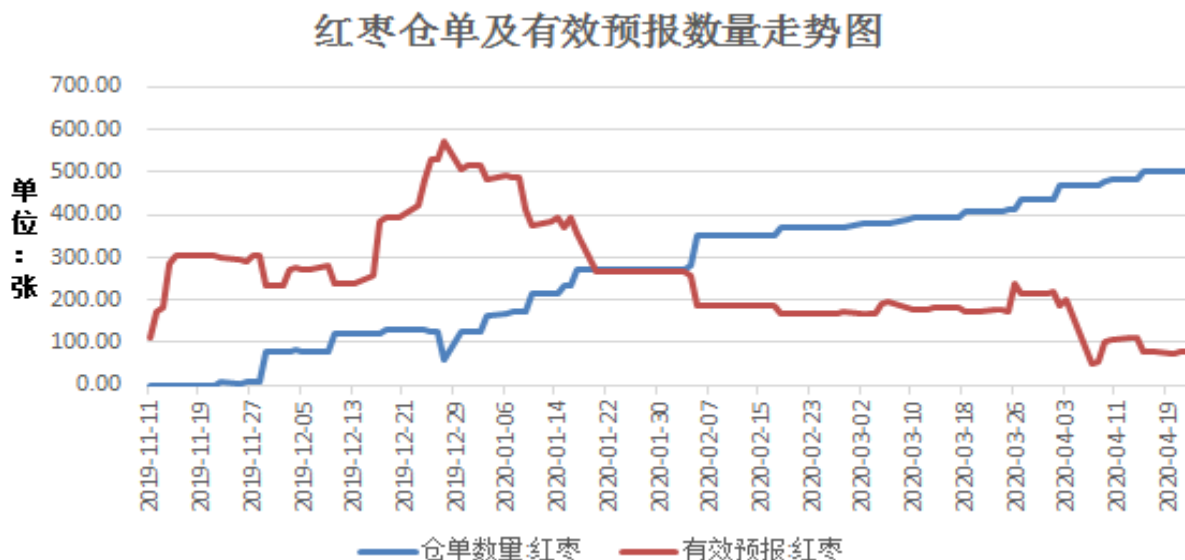


数据来源：瑞达研究院 Wind

截止2020年4月24日，红枣期货2009合约基差为-810，较上周基差变化了+30，基差仍处于修复当中。

3、郑商所红枣仓单环比不变

图5：红枣注册仓单及有效预报



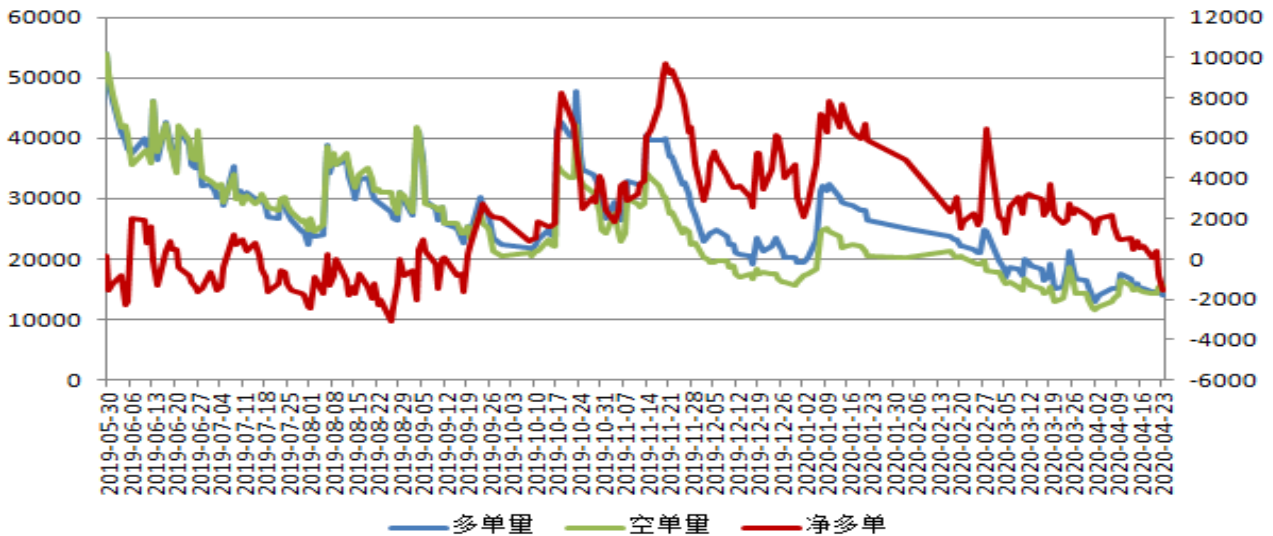
数据来源：瑞达研究院 Wind（备注1张仓单=1手*5元/吨）

截止2020年4月24日，红枣期货仓单为501张，较前一交易日上调0张，有效预报为80张。

4、郑州红枣期货前二十名净持仓情况分析

图6：郑州红枣期货前20名持仓情况分析

郑州红枣期货前二十名持仓分析

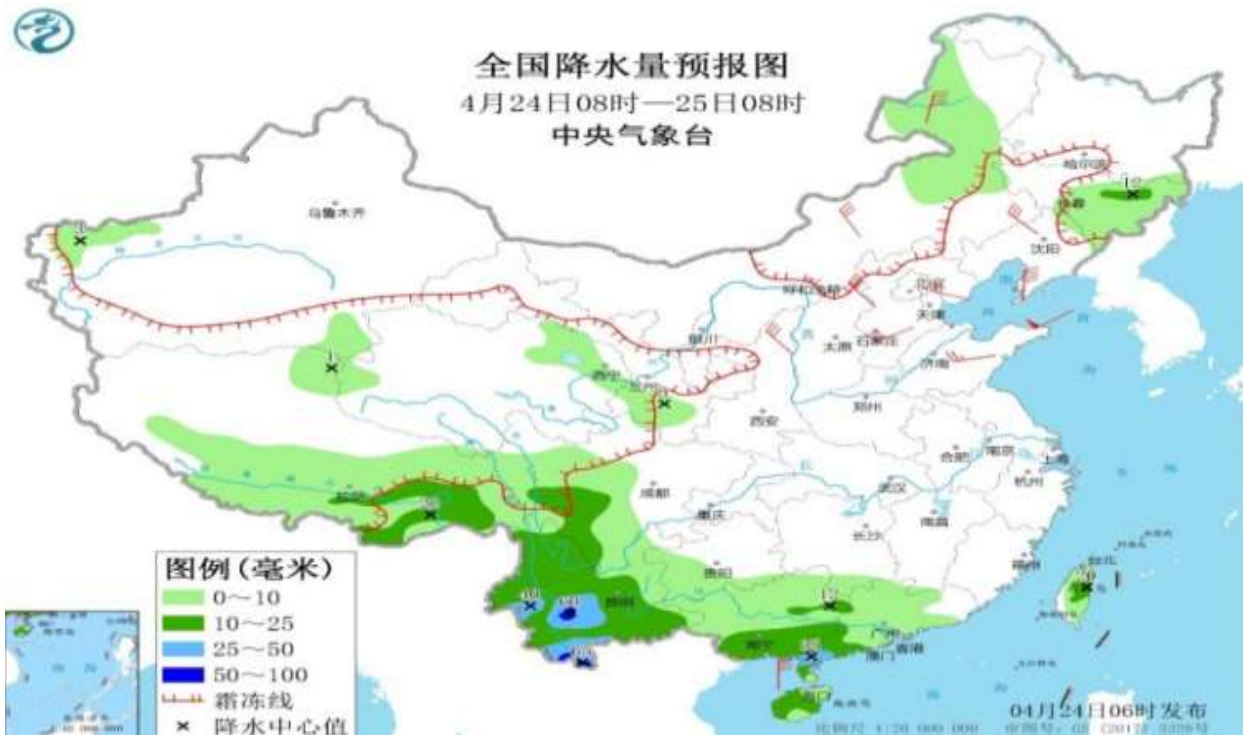


数据来源：瑞达研究院 郑商所（右轴为净持仓指标）

截止2020年4月24日，红枣期货前二十名净多持仓转为净空持仓，具体为3865手，多头持仓为14276手，空头持仓为18141手。

5、产区天气及降雨量预报

图7：产区降雨量预报



图表来源：中国气象局

未来一周，北方气温将呈现波动起伏状态，昼夜温差明显拉大，早晚寒凉，华南南部、云南等地气温持续偏低，雨中略显清凉，江淮、江南一带气温逐步回升。

本报告中的信息均来源于公开可获得资料，瑞达期货股份有限公司力求准确可靠，但对这些信息的准确性及完整性不做任何保证，据此投资，责任自负。本报告不构成个人投资建议，客户应考虑本报告中的任何意见或建议是否符合其特定状况。本报告版权仅为我公司所有，未经书面许可，任何机构和个人不得以任何形式翻版、复制和发布。如引用、刊发，需注明出处为瑞达期货股份有限公司研究院，且不得对本报告进行有悖原意的引用、删节和修改。

