

M
A
R
K
E
T

R
E
S
E
A
R
C
H

R
E
P
O
R
T

市场研报



瑞达期货研究院

化工组 纸浆期货周报 2020年4月23日

联系方式：研究院微信号



关注瑞达研究院微信公众号

Follow us on WeChat

纸浆

一、核心要点

1、周度数据

观察角度	名称	上一周	本周	涨跌
期货	收盘（元/吨）	4610	4504	14
	持仓（手）	57503	82788	11171
	前 20 名净持仓	-7879	1586	净空减少 9464
现货	地区（针叶浆）	-	-	-
	华东地区均价（元/吨）	4500	4430	-70
	基差	-110	-74	36
	国际报价（银星）（美元/吨）	610	610	0
	内外价差	318	112	-206
现货	阔叶浆（元/吨）	3800	3800	0

	漂针阔价差	700	630	-70
--	-------	-----	-----	-----

2、多空因素分析

利多因素	利空因素
国际浆厂因不可抗力停机，Canfor 集团北木浆线停机，影响产量 3.5 万吨；凯利普因不可抗力计划 4 月 20 日停机 4 周，影响 3 万吨产量。	下游纸企出货不畅，国内纸浆目前隐性库存偏高。
本周汇率浮动 7.08 上下，不利于纸浆进口。	国内纸品需求低迷，复学后文化纸需求不及预期。
多数交割品牌纸浆 4 月报盘有 10-20 美元提价。	

周度观点策略总结：

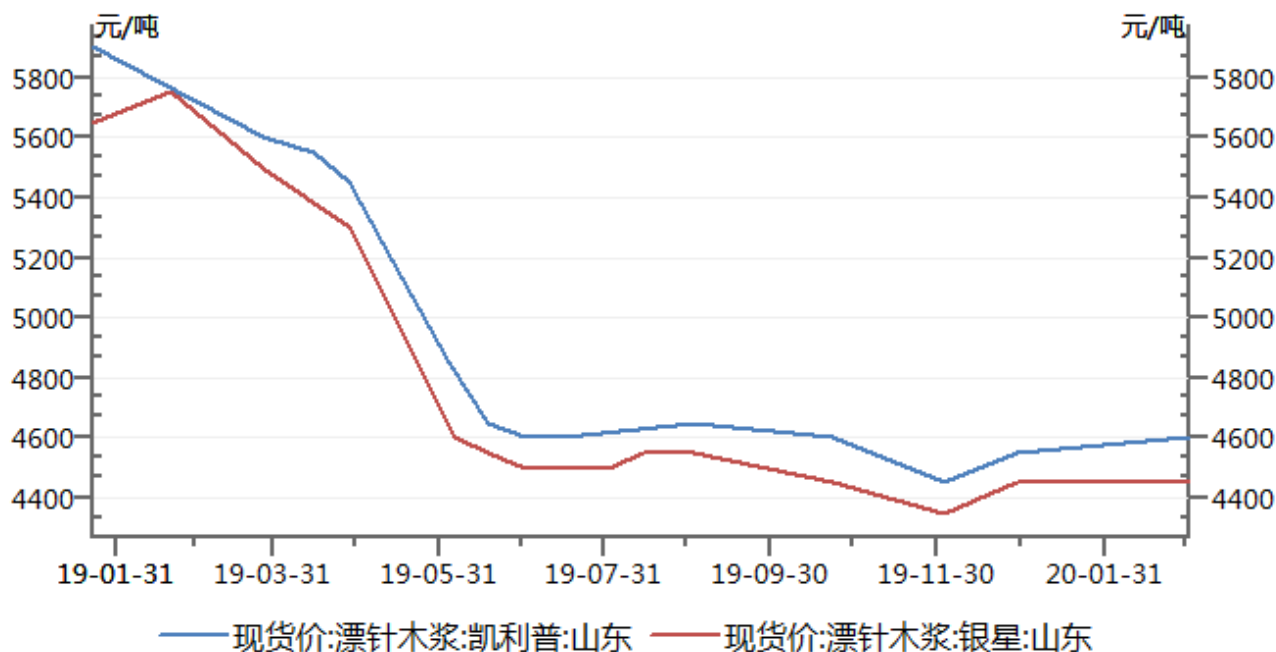
4 月中旬，青岛港内纸浆库存量约 58 万吨(较 4 月上旬下降 6 万吨),常熟港纸浆库存量约 72.8 万吨(较 4 月上旬下降 0.7 万吨)珠海高栏纸浆库存量约 16.3 万吨(较 4 月上旬上涨 2 万吨),三港库存合计减少 4.7 万吨，环比减少 4.85%，库存回落，但国内纸浆供应依旧宽松。下游情况，复学所带动的文化纸需求不及预期，纸企下调出厂价以抢占市场份额，铜版纸及双胶纸价格下跌 200-300 元/吨。海外现货方面，银星维持 600 美元/吨，月亮、凯利普维持 590 美元/吨，北木 640 美元/吨，均较上周持平。废纸方面，国废黄板纸、新闻纸维持低位运行，废纸供应宽松。供需面宽松，进口成本维稳，价格短期内缺乏波动因素，预计短期内持稳震荡。长期因海外供应缩紧，国内需求好转，预计价格上行。

操作上，SP2009 合约建议在 4500-4700 区间高抛低吸。

二、周度市场数据

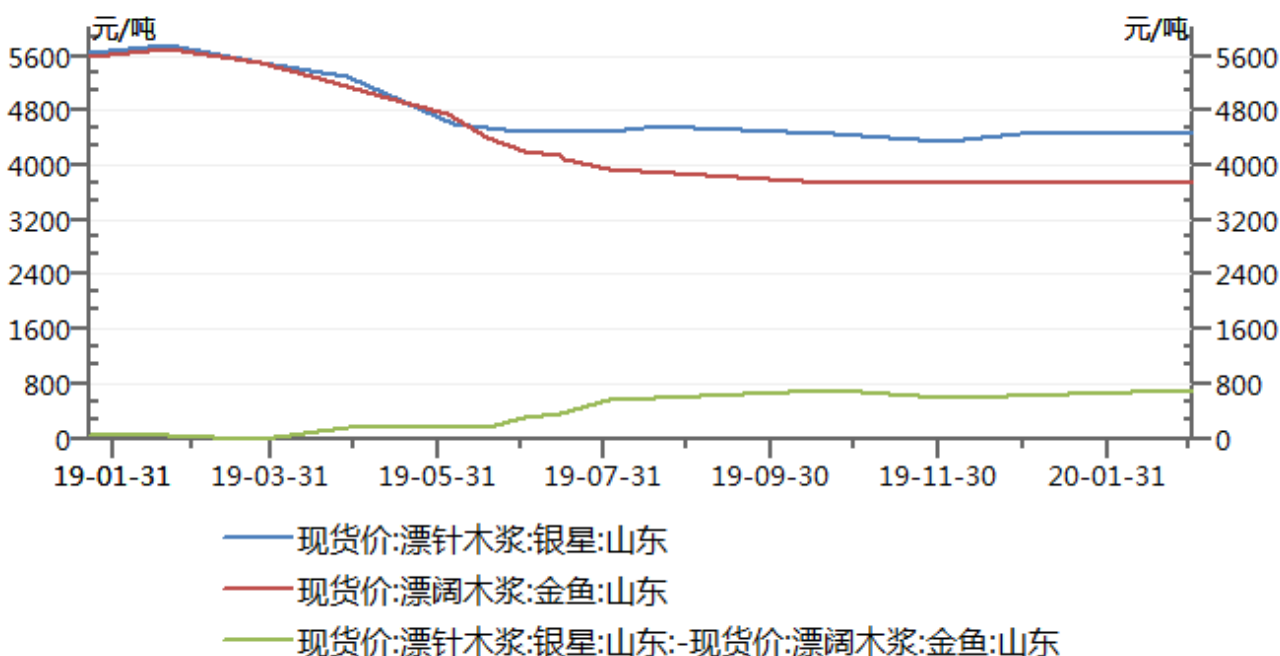
1. 国内纸浆价格

图 1：山东漂针木浆价格



数据来源：瑞达研究院 WIND

图 2：漂针木浆与漂阔木浆价格

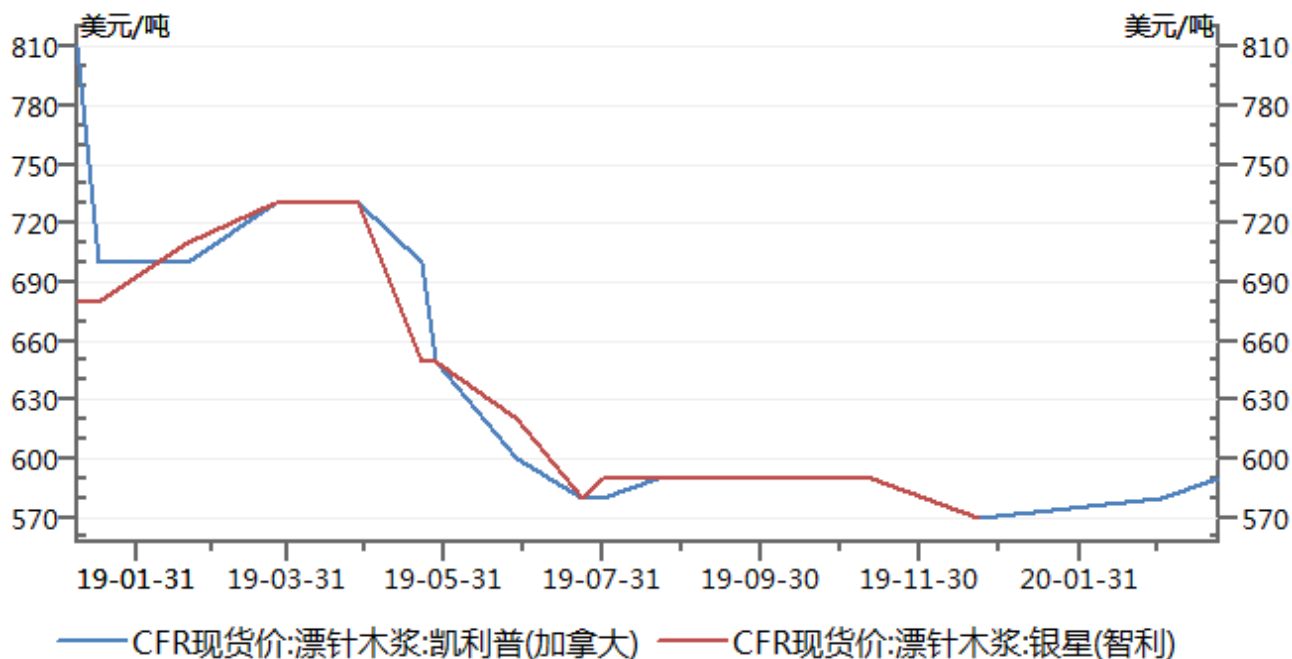


数据来源：瑞达研究院 WIND

截止 4 月 23 日，山东地区银星报价 4450 元/吨，凯利普 4750 元/吨，北木货少，报价 5000 元/吨。

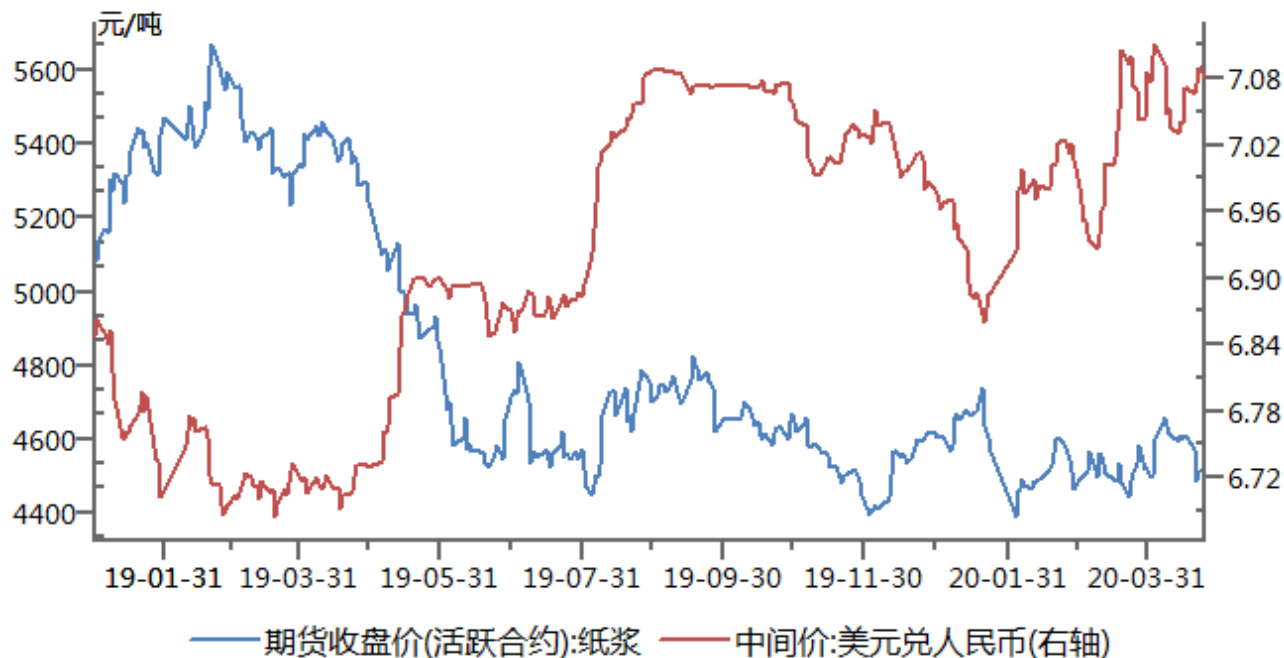
2. 国际纸浆价格

图 3: 国际纸浆价格



数据来源: 瑞达研究院 WIND

图 4: 纸浆期价与人民币汇率

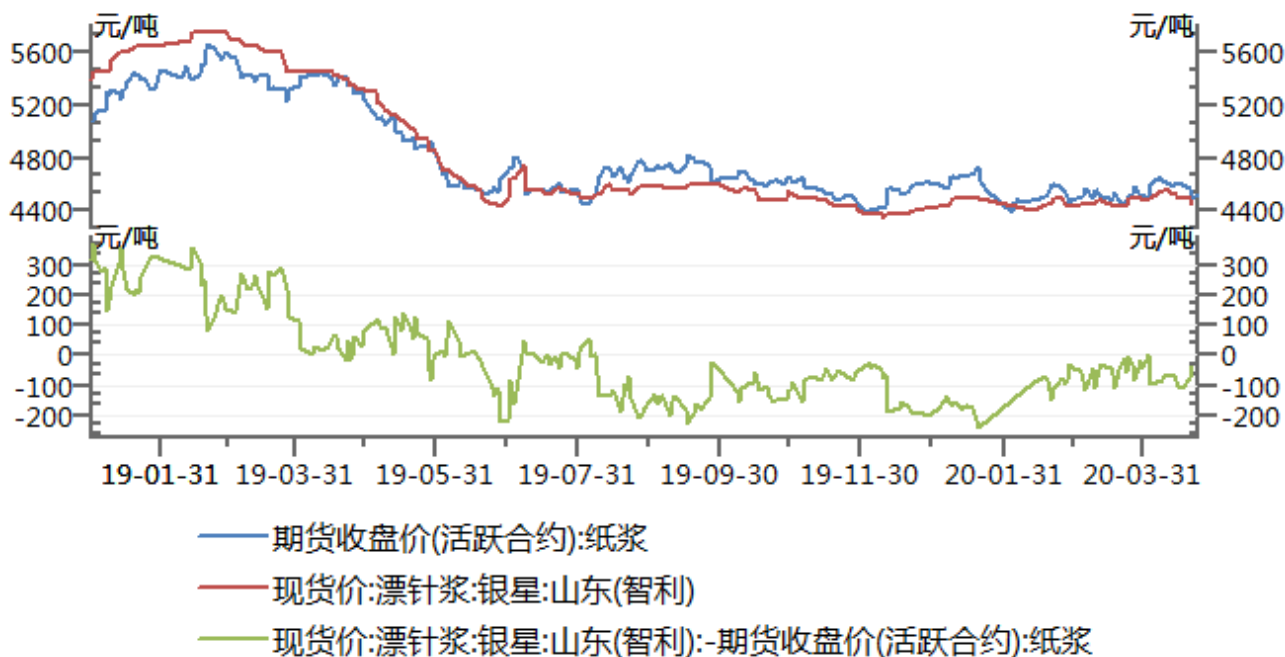


数据来源: 瑞达研究院 WIND

外盘产能因疫情影响有小幅回落, 供应缩减导致价格小幅上涨; 人民币汇率走高, 对纸浆进口产生一定不利影响。

3. 上海纸浆期现走势

图 5：上海纸浆指数与纸浆现货走势



数据来源：瑞达研究院 上海期货交易所

2月以来，基差波动逐渐缩窄，现处于0至-100之间波动。

4. 上海纸浆跨期价差

图 6：上海纸浆 2005-2009 合约价差

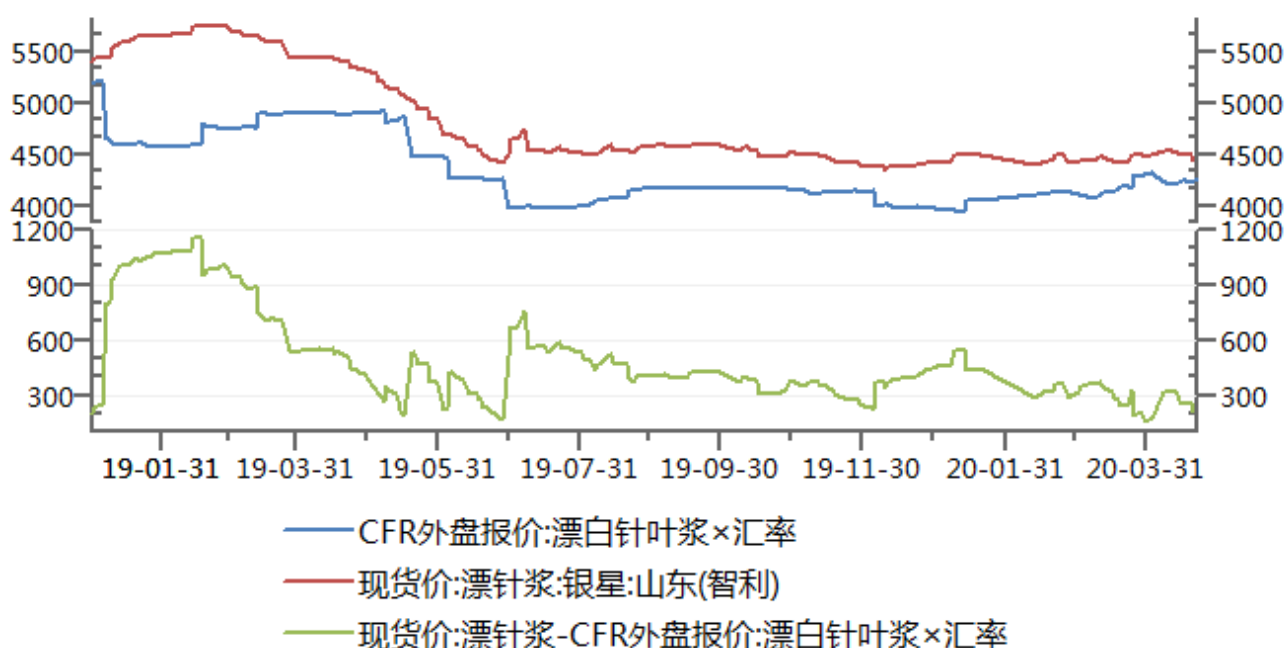


数据来源：瑞达研究院 上海期货交易所

海外疫情影响，远期供应量或有所下降，注意关注5-9反套。

5. 纸浆内外盘价差

图 7：银星纸浆内外盘价差

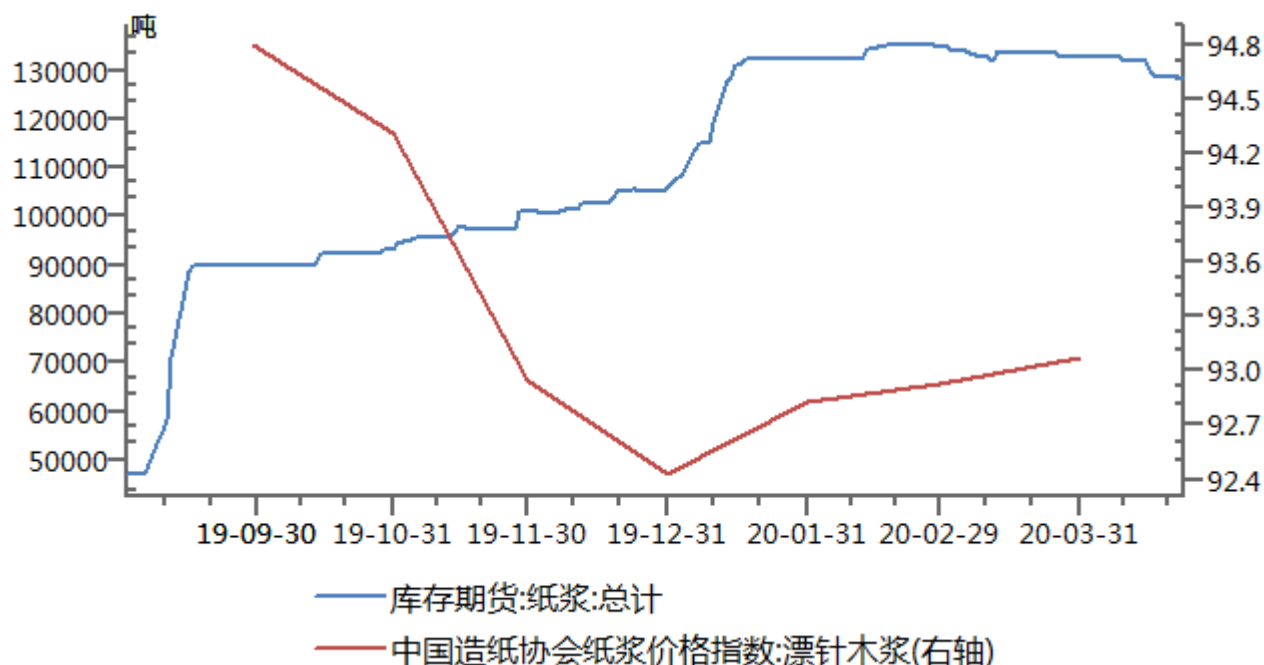


数据来源：瑞达研究院 WIND

国内充盈库存导致内盘纸浆价格低位运行，海外疫情导致某些纸浆厂减产，外盘价格上涨，内外盘价差跌至 200 元附近，国内浆价成本承压。

6. 上期所仓单

图 8：上海纸浆仓单

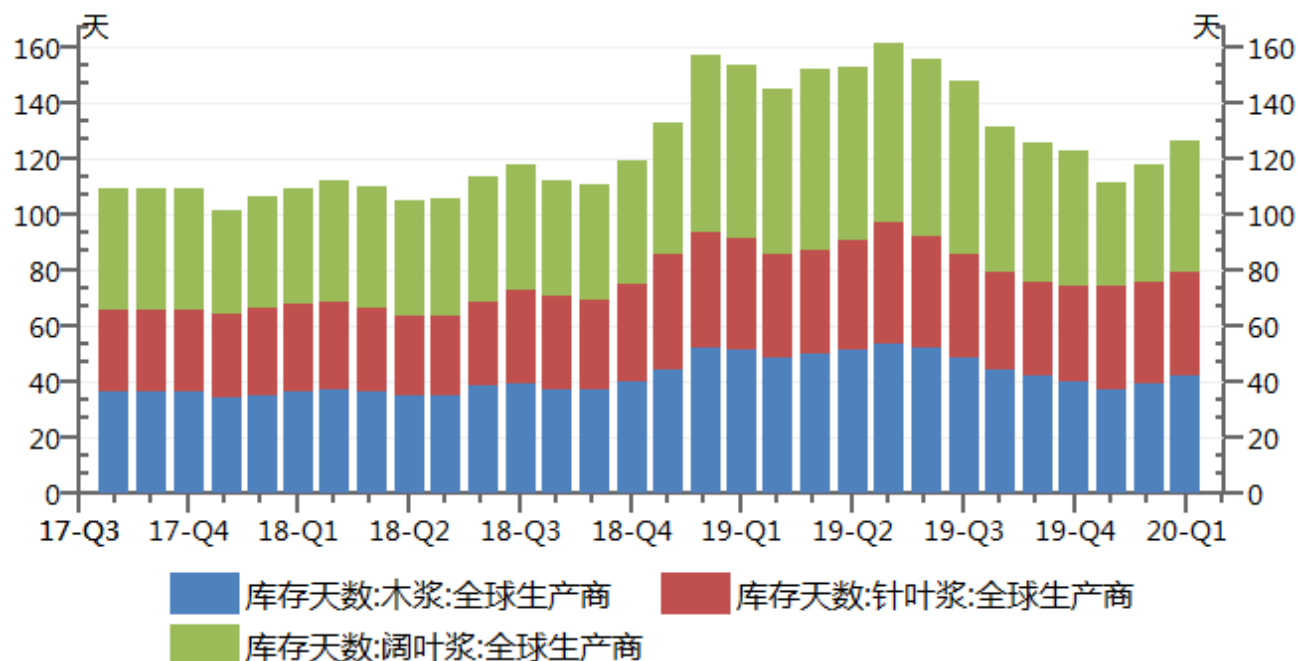


数据来源：瑞达研究院 WIND

截止 4 月 23 日，上海期货交易所纸浆仓单报 128067 吨，较上周减少 1561 吨。

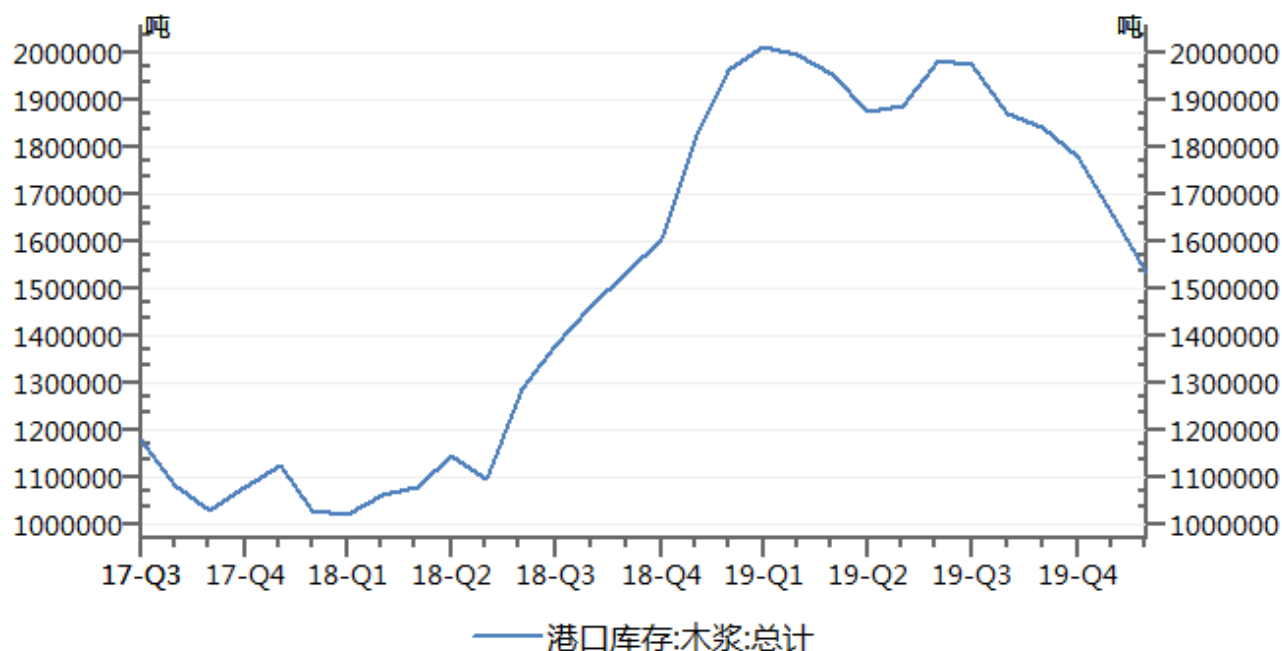
7. 全球木浆库存

图 9：全球生产商木浆库存天数



数据来源：瑞达研究院 WIND

图 10：欧洲木浆港口库存



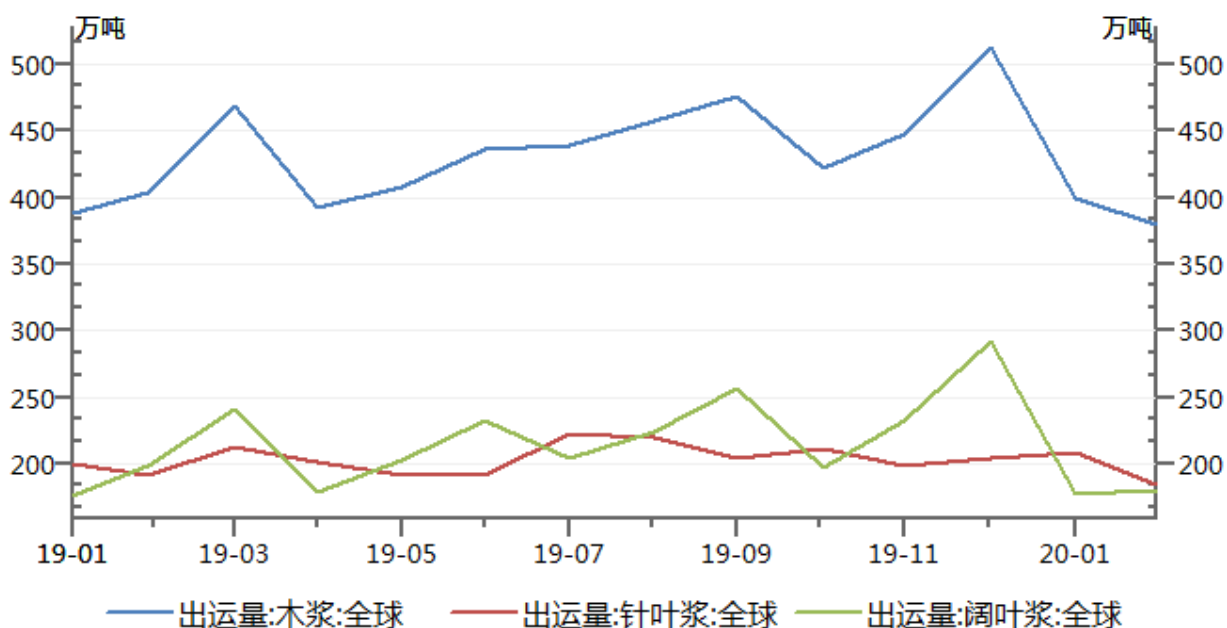
数据来源：瑞达研究院 WIND

图 9：出货不畅，全球生产商库存天数整体下降。

图 10：疫情导致亚洲对外出口减少，欧洲港口货轮量不足，港口库存回落。

8. 全球木浆出运量

图 11：针叶与阔叶木浆出运量

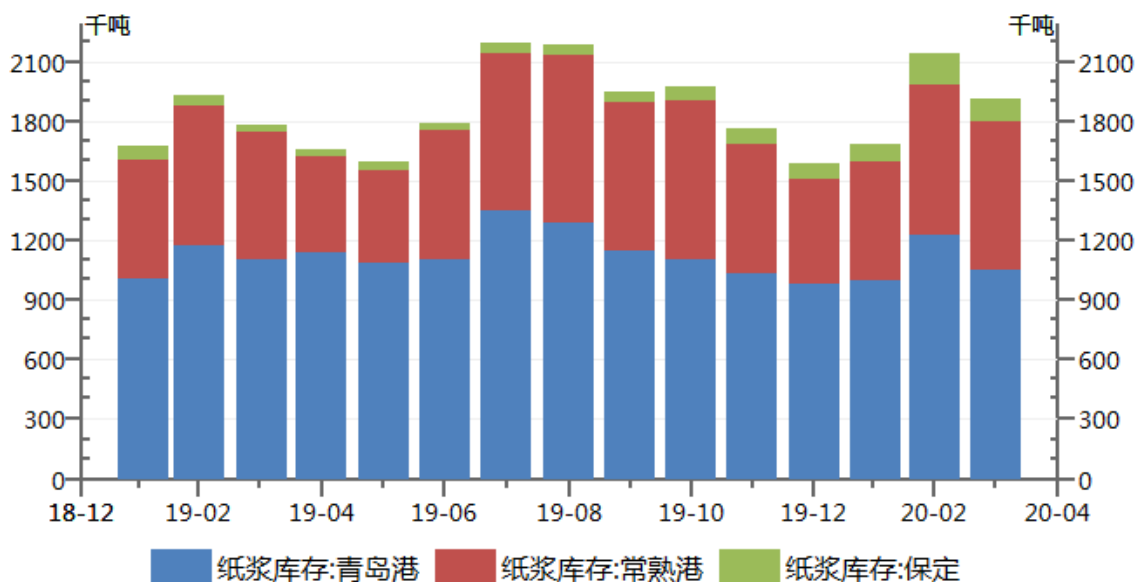


数据来源：瑞达研究院 WIND

疫情导致货轮紧张，木浆出运量有所回落。

9. 国内港口库存

10. 图 12：国内三大主港库存统计

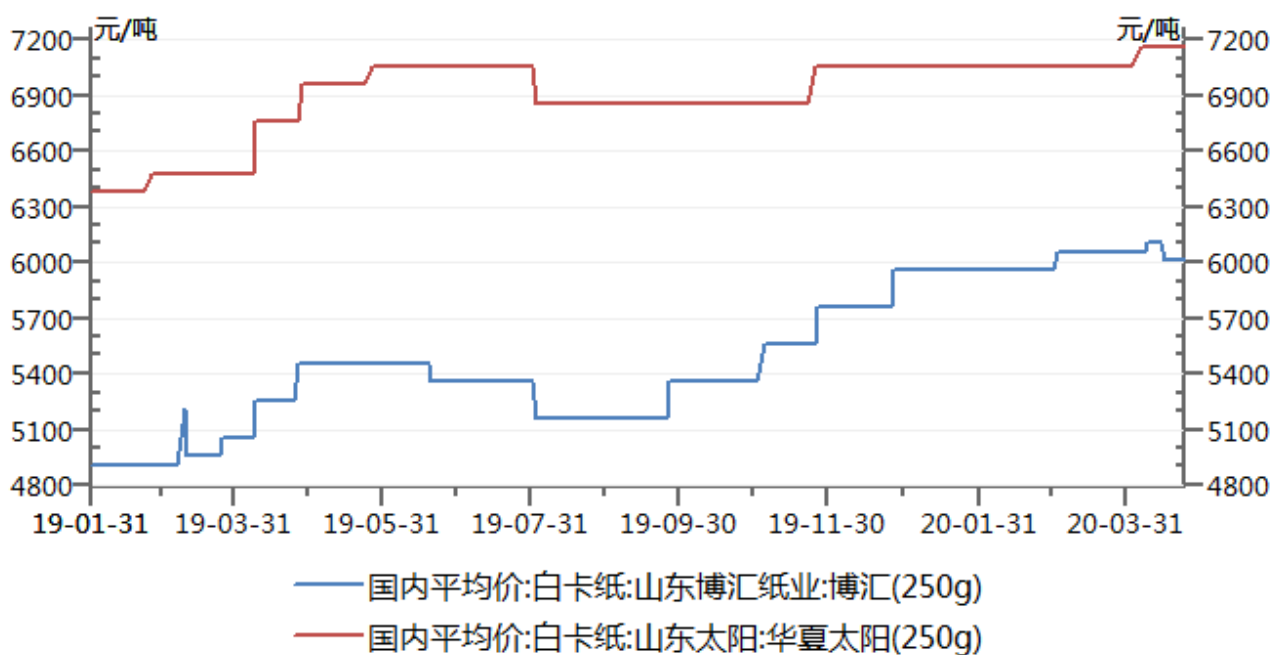


数据来源：瑞达研究院 WIND

疫情影响，来港船货减少，国内港口纸浆呈现去库趋势。

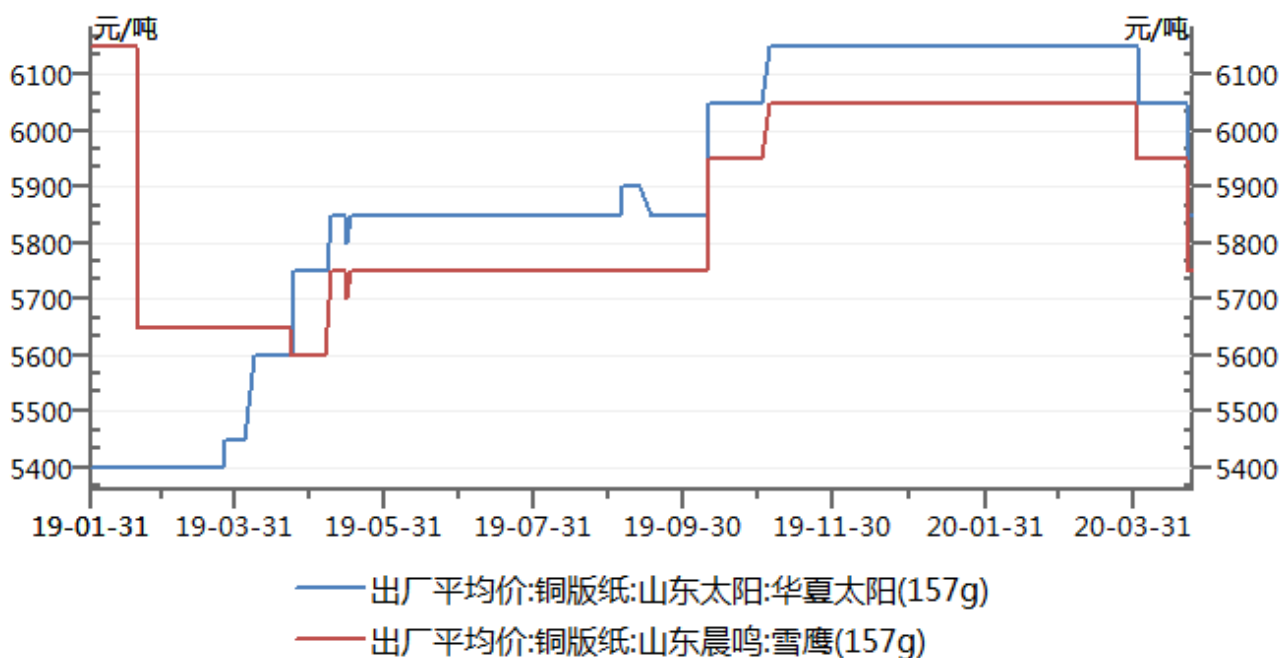
11. 下游状况

图 13: 白卡纸国内出厂价



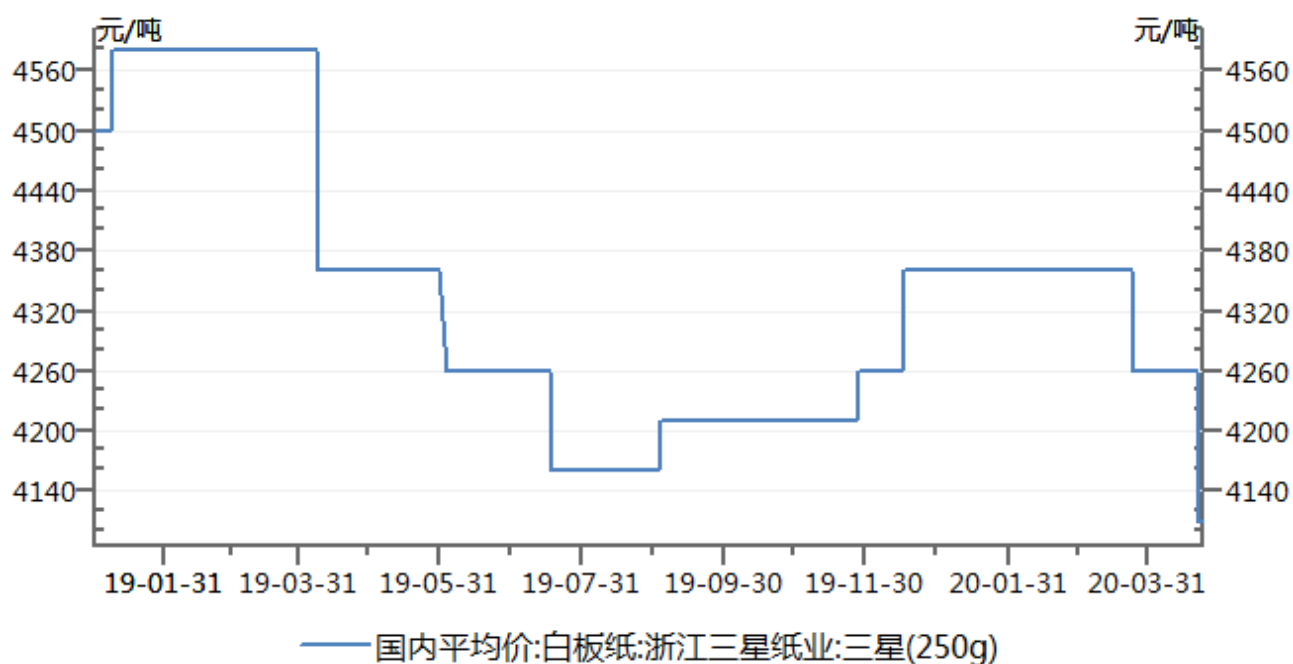
数据来源: 瑞达研究院 WIND

图 14: 铜版纸国内出厂价



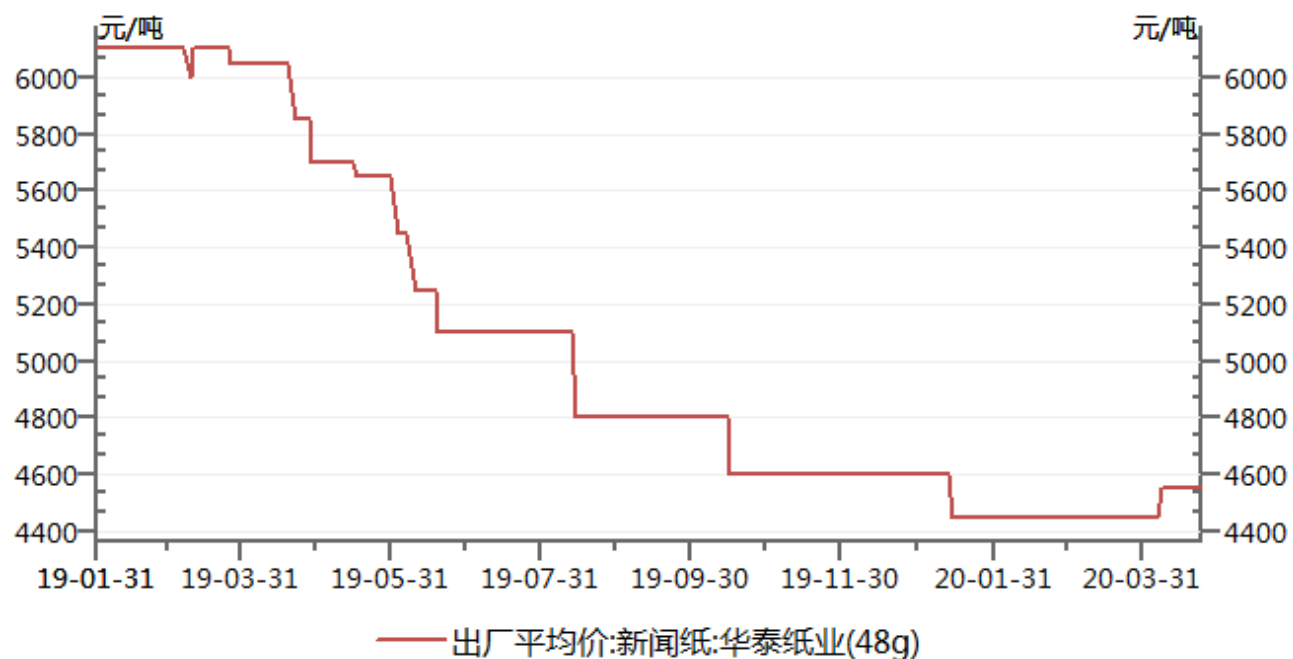
数据来源: 瑞达研究院 WIND

图 15: 白板纸国内出厂价



数据来源: 瑞达研究院 WIND

图 16: 新闻纸国内出厂价



数据来源: 瑞达研究院 WIND

新媒体迅猛发展, 新闻纸价格低迷。复学所带动的文化纸需求不及预期, 铜版纸价格下滑。

免责声明

本报告中的信息均来源于公开可获得资料，瑞达期货股份有限公司力求准确可靠，但对这些信息的准确性及完整性不做任何保证，据此投资，责任自负。本报告不构成个人投资建议，客户应考虑本报告中的任何意见或建议是否符合其特定状况。本报告版权仅为我公司所有，未经书面许可，任何机构和个人不得以任何形式翻版、复制和发布。如引用、刊发，需注明出处为瑞达期货股份有限公司研究院，且不得对本报告进行有悖原意的引用、删节和修改。