

# 「2022.07.22」

## 红枣市场周报

市场上量减少&消费淡季 期价偏空对待

作者：王翠冰

期货投资咨询证号：Z0015587

联系电话：0595-36208232

关注我们获取  
更多资讯



业务咨询  
添加客服



# 目录

---



## 1、周度要点小结



## 2、期现市场



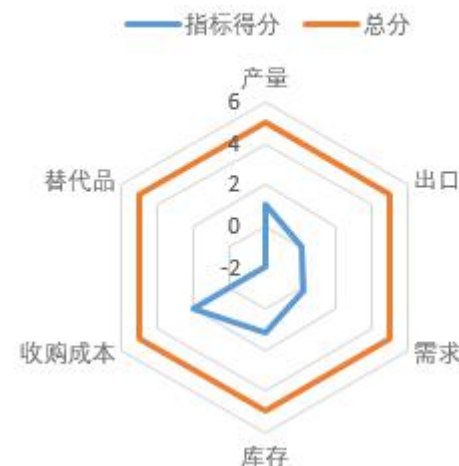
## 3、产业情况

# 「周度要点小结」

## 影响因素分析

<b>产量:</b> 新产季红枣产量预计仍维持减少	<b>需求:</b> 低价交割品的流出也刺激了淡季消费的增加
<b>成本:</b> 成本高企	<b>出口:</b> 海外运费较高, 限制出口
<b>库存:</b> 库存去库速度放缓	<b>替代品:</b> 时令鲜果上市, 对红枣等滋补消费造成冲击
<b>不确定因素:</b> 近期温度较高, 阿克苏、阿拉尔、喀什、图木舒克、巴州地区均进入生理落果期	
<b>操作建议:</b> 郑枣2301合约短期观望为主	
<b>未来关注点:</b> 新产季红枣生长情况	

红枣影响因素分析



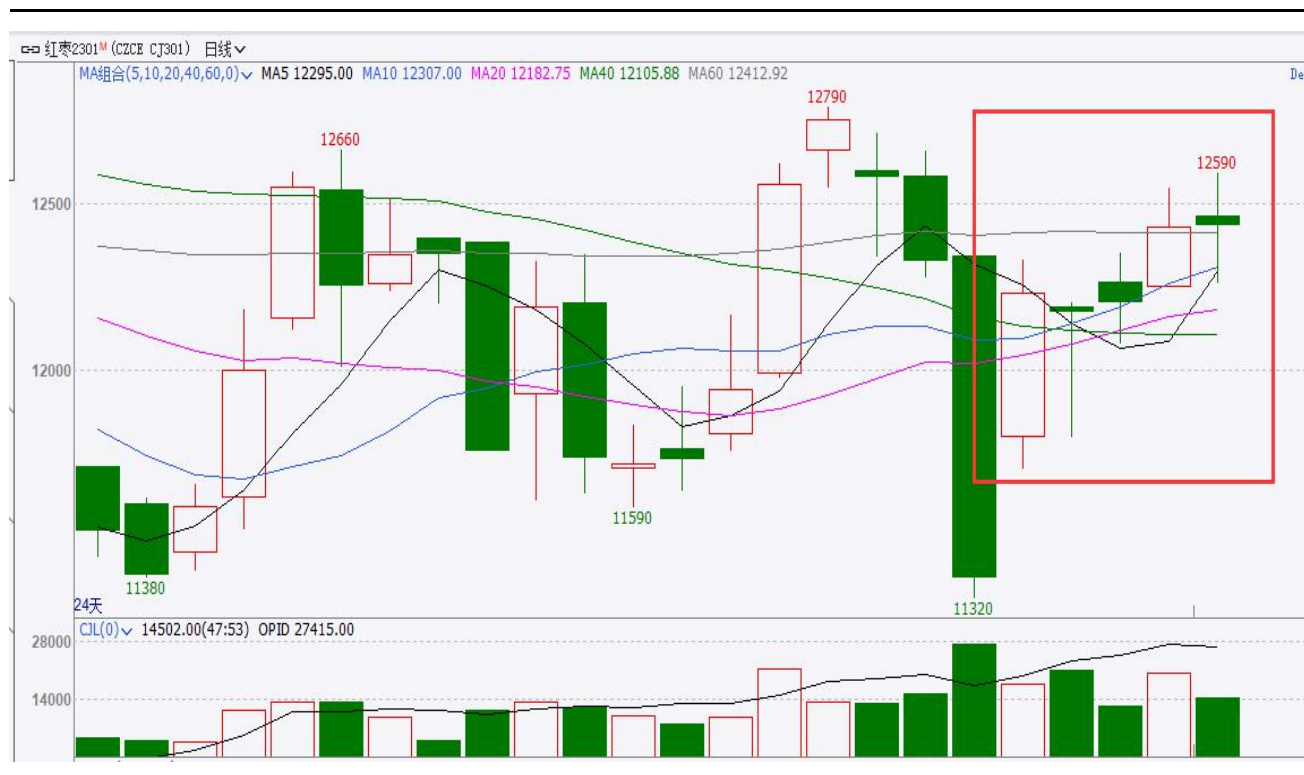
## 影响力值说明

5	重大利多	-5	重大利空
4	明显利多	-4	明显利空
3	一般利多	-3	一般利空
2	小幅利多	-2	小幅利空
1	弱势利多	-1	弱势利空

# 「期现市场情况」

## 本周红枣期货价格大幅上涨

图1、郑枣主力2301合约价格走势



来源：郑商所 瑞达期货研究院

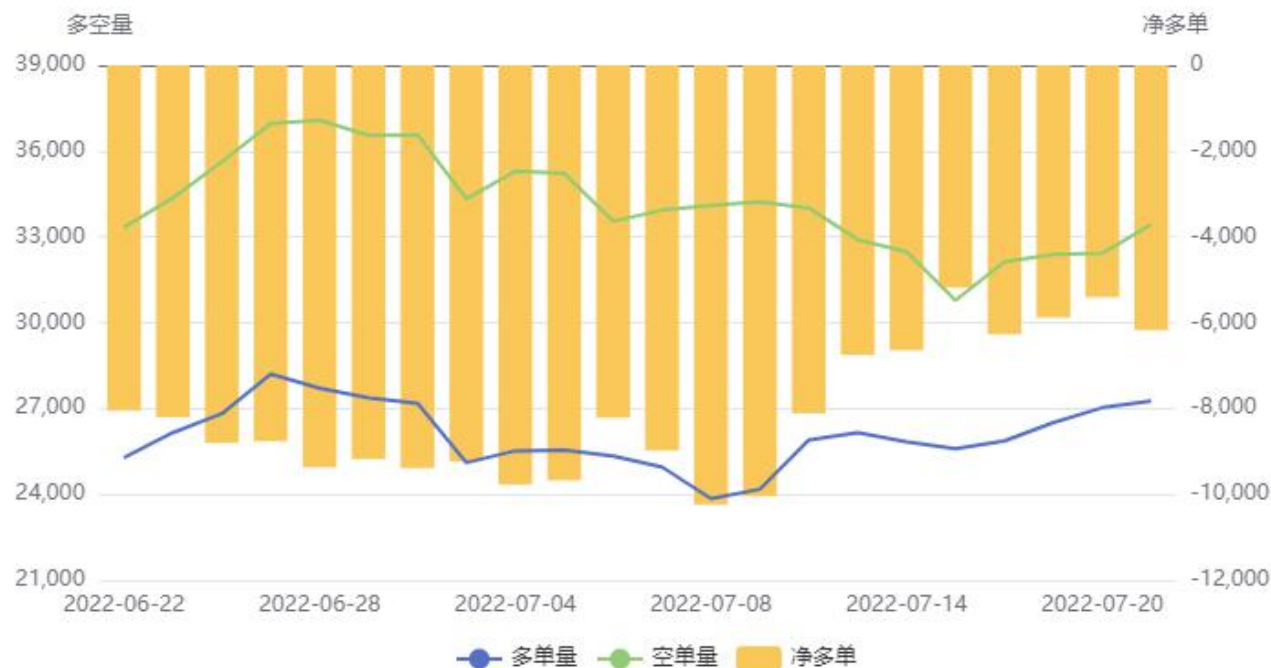
本周郑枣2301合约期价上涨，周度跌幅约9.0%。

# 「期现市场情况」

## 本周郑枣期货前二十名持仓情况

图2、红枣期货前二十名持仓情况

红枣前20持仓量变化



来源：郑商所 瑞达期货研究院

截止2022年7月22日，红枣期货前二十名净持仓为-5958手。

## 本周郑枣期货仓单情况

图3、郑枣期货仓单情及有效预报况情况



来源：郑商所 瑞达期货研究院

截止7月22日，郑枣仓单数量为13401张，仓单减少。

# 「期现市场情况」

## 本周红枣期货价差

图4、红枣9-1合约价差走势



来源：郑商所 瑞达期货研究院

截止2022年7月22日，郑商所红枣期货2209合约与2301合约价差为-1505元/吨。

## 本周红枣期货基差

图5、一级河北红枣现货价格与郑枣主力合约基差走势



来源：郑商所、我的农产品网 瑞达期货研究院

截止2022年7月22日，河北一级灰枣现货价与红枣期货2301合约的基差为-1235元/吨。



## 本周主产区红枣统货价格持稳

图6、主产区红枣统货现货价格走势



来源: 我的农产品网、 瑞达期货研究院

本周主产区红枣统货价格多数维稳运行。截止2022年7月22日, 阿克苏红枣统货价格为7.50元/公斤, 阿拉尔红枣统货价格为8.00元/公斤, 喀什红枣统货价格为8.75元/公斤。

# 「期现市场情况」

## 本周一级红枣现货价格持稳为主

图7、一级河北红枣现货价格季节性走势



来源：我的农产品网 瑞达期货研究院

图8、主销区一级红枣现货价格走势



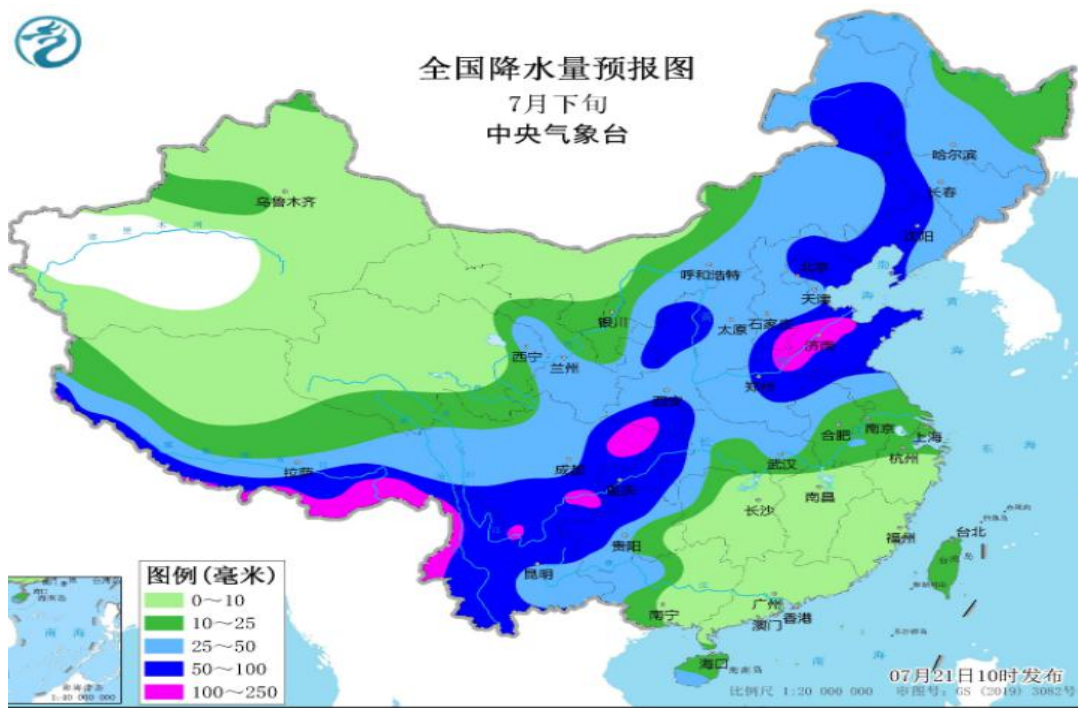
来源：我的农产品网、 瑞达期货研究院

截止2022年7月22日，河北沧州一级灰枣批发价格为5.325元/斤，较上周环比下调0.0元/斤；河南一级灰枣批发价格为5.60元/斤。

# 「产业链情况」

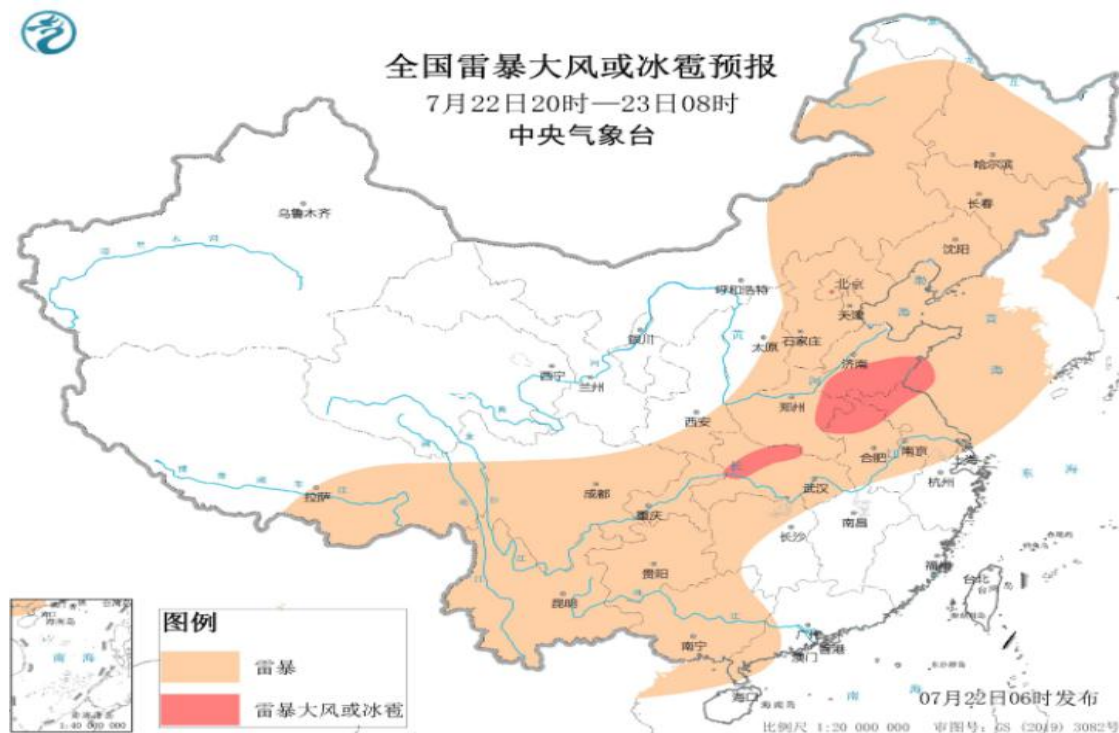
## 供应端——产区天气情况

图9、主产区降水量预报



来源: 中国气象局、瑞达期货研究院

图10、其他对流天气预报



来源: 中国气象局、瑞达期货研究院

23日到25日, 北疆大部、天山山区、哈密市北部山区等地将有一次降水过程。30日到8月1日, 北疆西部北部、天山山区、南疆西部等地还将有一次降水过程。

## 供应端——本周红枣库存减少

图11、全国红枣库存走势



来源：我的农产品网 瑞达期货研究院

截止2022年7月21日当周 36 家红枣样本点物理库存在8483吨，较上周减少79吨，环比减少0.92%



## 供应端——红枣产量仍维持减少趋势

图12、全国红枣产量变化

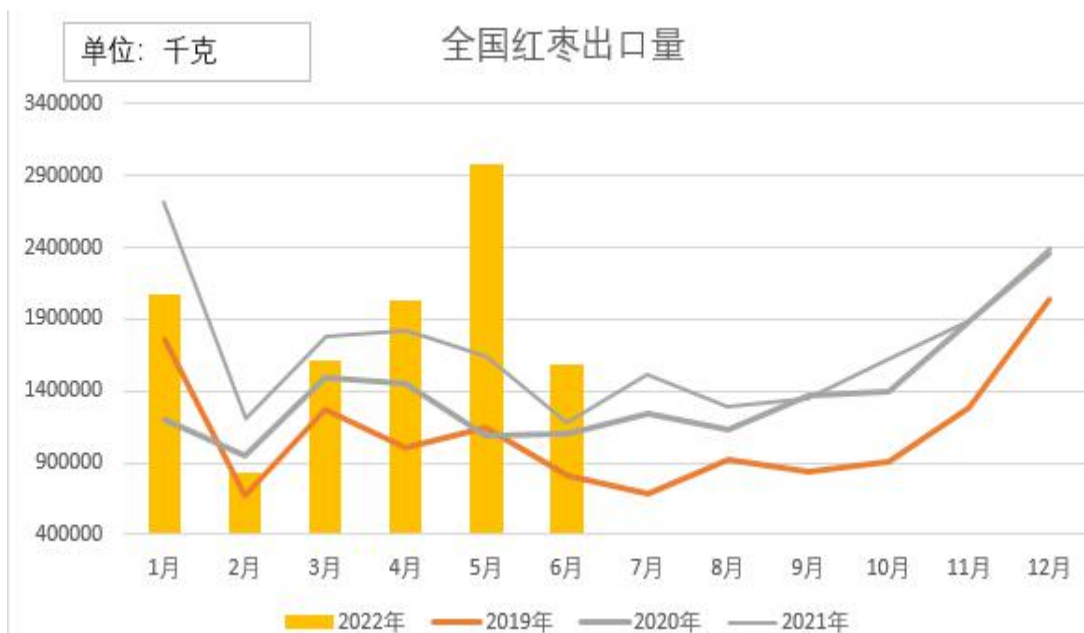


来源：新闻整理、 瑞达期货研究院

受高温及收益等多种因素影响，未来红枣产量维持减少可能，截止2021年我国红枣产量为670万吨附近，进入2020年后，新疆红枣产区出现弃荒、套种、砍树等现象，叠加补贴力度相对其他农作物显着微乎其微。此外，部分产区普遍降雨较多，其中阿克苏最为明显，大量降雨严重影响红枣品质，进一步放大了减产支撑。

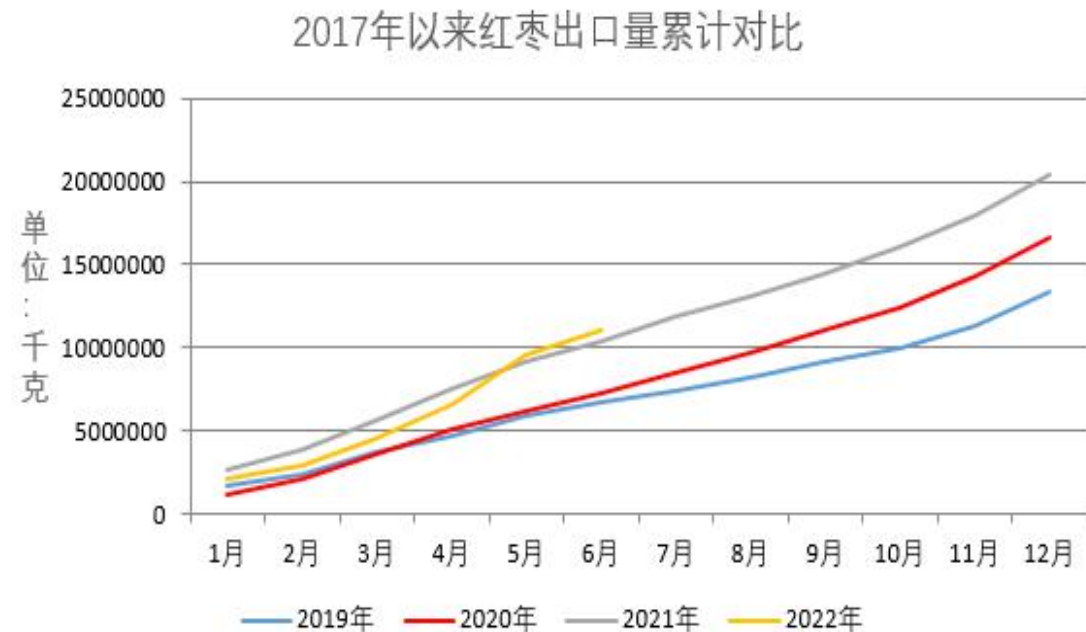
## 需求端——当月红枣出口量减幅明显

图13、红枣出口量季节性走势



来源：海关总署、瑞达期货研究院

图14、红枣累计出口量走势



来源：海关总署、瑞达期货研究院

海关总署数据显示，2022年6月份我国红枣出口量1591178千克，出口金额31975026元，出口均价20095.19元/吨，出口量环比减少46.68%，同比增加34.38%，1-6月份累计出口11111383千克，累计同比增加7.30%。

# 「产业链情况」

## 需求端——BOCE新疆枣好牌交易冷清

图15、BOCE新疆枣好牌订货量（日，公斤）



来源：wind 瑞达期货研究院

图16、BOCE新疆枣好牌成交量（日，公斤）



来源：wind 瑞达期货研究院

本周BOCE新疆枣好牌订货量少成交，截止7月22日，BOCE新疆枣好牌订货量为0公斤，成交量为0公斤。

## 免责声明

本报告中的信息均来源于公开可获得资料，瑞达期货股份有限公司力求准确可靠，但对这些信息的准确性及完整性不做任何保证，据此投资，责任自负。本报告不构成个人投资建议，客户应考虑本报告中的任何意见或建议是否符合其特定状况。本报告版权仅为我公司所有，未经书面许可，任何机构和个人不得以任何形式翻版、复制和发布。如引用、刊发，需注明出处为瑞达期货股份有限公司研究院，且不得对本报告进行有悖原意的引用、删节和修改。

### 瑞达期货研究院简介

瑞达期货股份有限公司创建于1993年，目前在全国设立40多家分支机构，覆盖全国主要经济地区，是国内大型全牌照期货公司之一，是目前国内拥有分支机构多、运行规范、管理先进的专业期货经营机构。2012年12月完成股份制改制工作，并于2019年9月5日成功在深圳证券交易所挂牌上市，成为深交所期货第一股、是第二家登陆A股的期货上市公司。

研究院拥有完善的报告体系，除针对客户的个性化需要提供的投资报告和套利、套保操作方案外，还有晨会纪要、品种日评、周报、月报等策略分析报告。研究院现有特色产品有短信通、套利通、市场资金追踪、持仓分析系统、投顾策略、交易诊断系统、数据管理系统以及金发服务体系专供策略产品等。在创新业务方面，积极参与创新业务的前期产品研究，为创新业务培养大量专业人员，成为公司的信息数据中心、产品策略中心和人才储备中心。

瑞达期货研究院将继往开来，向更深更广的投资领域推进，为客户的期货投资奉上贴心、专业、高效的优质服务。