

M
A
R
K
E
T

R
E
S
E
A
R
C
H

R
E
P
O
R
T

市场研报



 **瑞达期货**
RUIDA FUTURES

 **金尝发**



瑞达期货研究院

金属小组 贵金属期货周报 2022年7月22日



金融投资专业理财
JINRONGTOUZI ZHUANYELICAI

陈一兰 (F3010136、Z0012698)



关注瑞达研究院微信公众号

Follow us on WeChat

贵金属

一、核心要点

1、周度数据

观察角度	名称	7月15日	7月22日	涨跌
期货	沪金主力合约收盘 (元/克)	373.38	375.98	2.6
	持仓(手)	131170	137504	6334
	主力合约前20名净 持仓(手)	9108	3763	-5345
	沪银主力合约收盘 (元/千克)	4021	4182	161
	持仓(手)	543648	525382	-18266
	主力合约前20名净 持仓	17530	21066	3536
现货	金99(元/克)	373.18	374.54	1.36
	银(元/千克)	4034	4149	115

2、多空因素分析

利多因素	利空因素
美国经济衰退预期增强，美元高位承压将阶段性利好贵金属	7月26至27日召开联邦公开市场委员会(FOMC)会议，市场预估美联储将决定升息至少75个基点
俄乌局势紧张将阶段性利好贵金属	美国6月CPI创逾40年来最大涨幅，高通胀仍利空贵金属

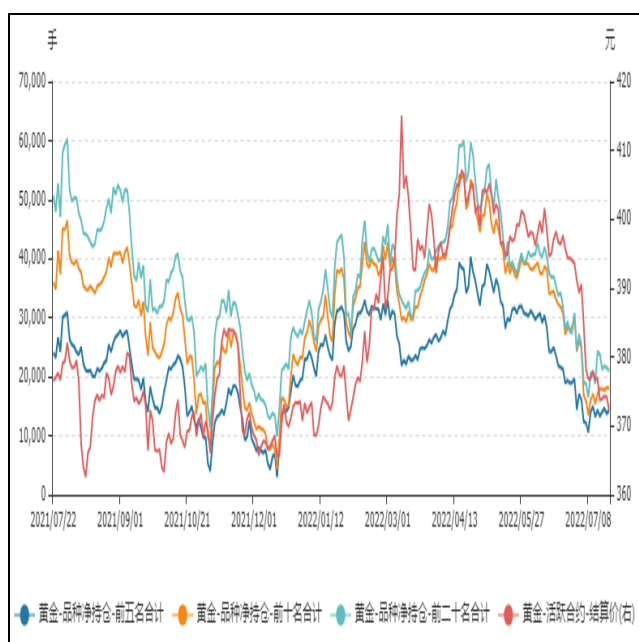
周度观点策略总结：本周沪市贵金属先抑后扬，其中沪金周涨幅为0.7%，沪银周涨幅为4%。因投资者在下周主要央行会议前继续减持贵金属上市交易基金。美联储预计7月26至27日召开联邦公开市场委员会(FOMC)会议，市场预估美联储将决定升息至少75个基点，AU2212合约最低下探至369.82元/克。而欧洲央行周四超预期加息50个基点，欧元兑美元震荡上涨，最高上涨至1.0279，为近两周最高。因此，随着美元走弱支撑贵金属反弹。

整体上，美国通胀压力依然较大，下周美联储将举行7月份议息会议，市场普遍预估美联储将至少加息75个基点，货币收缩或继续拖累贵金属价格。操作上建议，考虑反弹抛空，注意操作节奏及风险控制。

二、周度市场数据

1、本周贵金属期货走势分析

图1：沪金期货净持仓走势图



沪金周内净多持仓减少。

图2：沪银期货净持仓走势图



沪银周内净多增加。

图3：黄金非商业净多持仓走势图

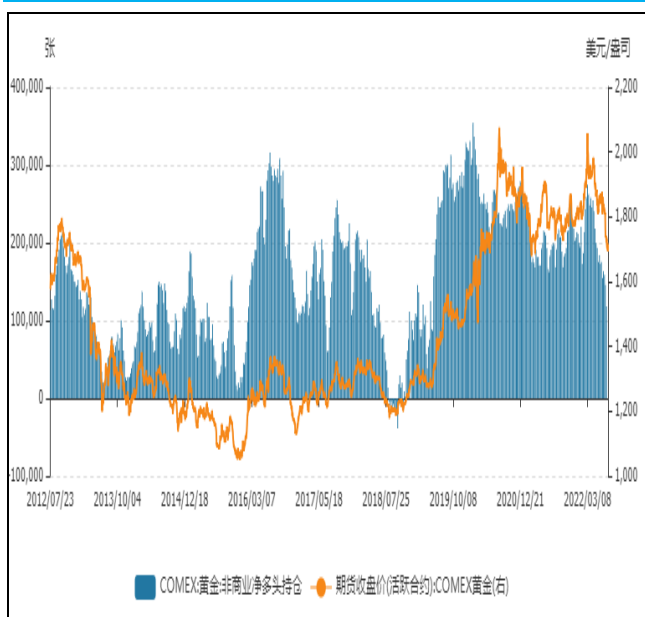
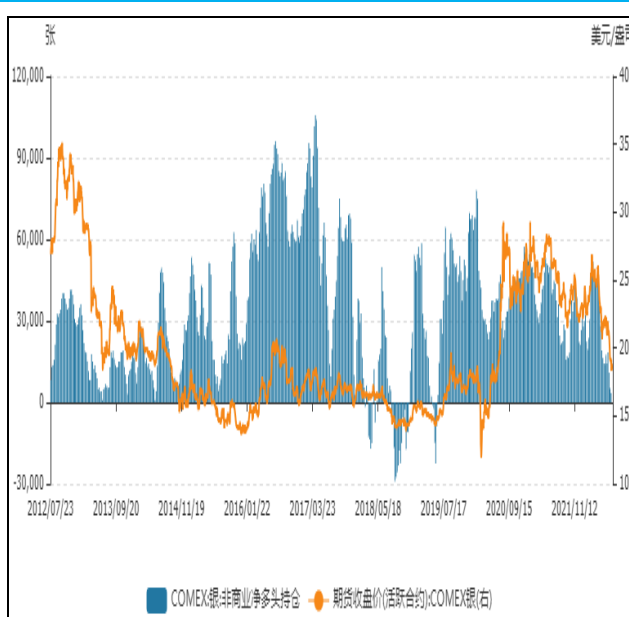
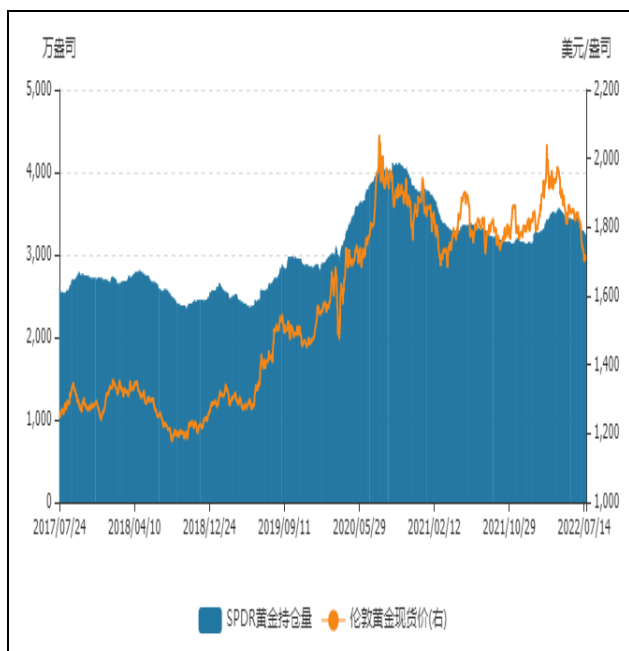


图4：白银期货非商业净多持仓走势图



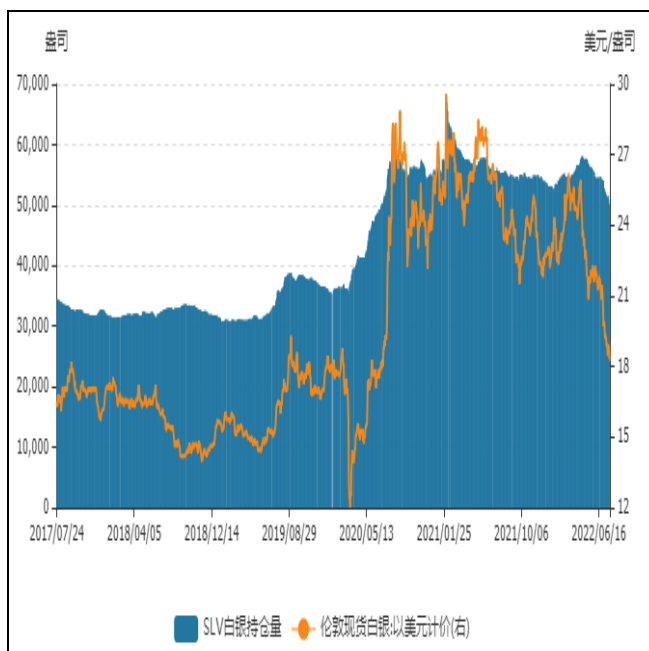
美国商品期货交易委员会（CFTC）：截至7月12日当周，COMEX黄金期货投机性净多头持仓由145660手降至118121手，COMEX白银期货投机性净多头持仓由5139手降至3204手。

图5：黄金ETF持仓走势图



SPDR Gold Trust黄金ETF持仓持平。

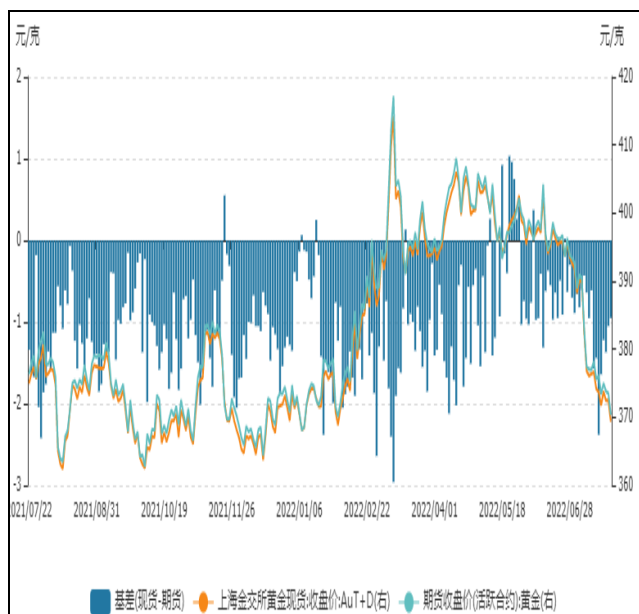
图6：白银ETF持仓量走势图



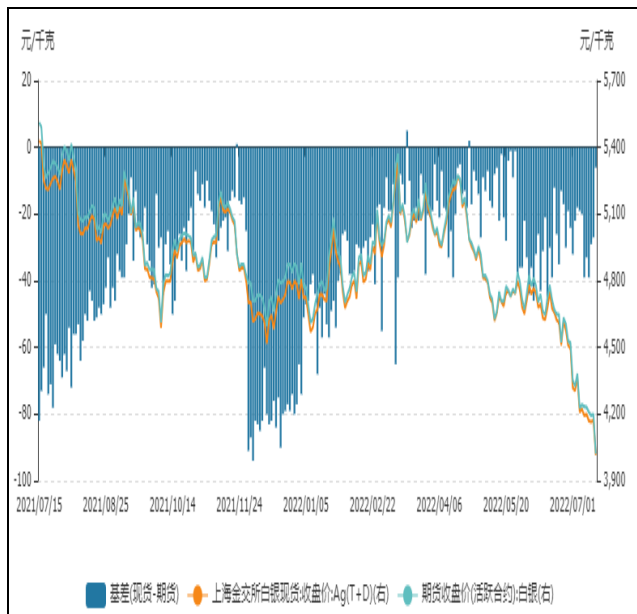
Shares Silver Trust白银ETF持仓减少。

图7：国内黄金基差走势图

图8：国内白银基差走势图



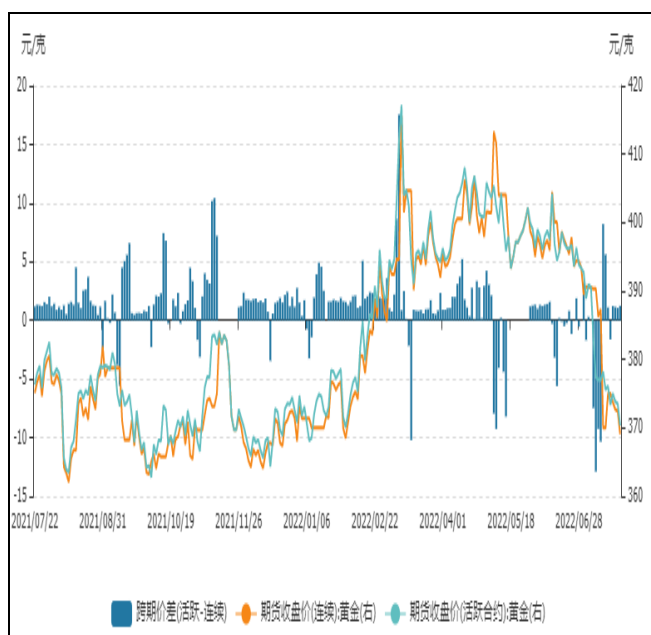
国内黄金基差由上周-1.63扩至-0.95。



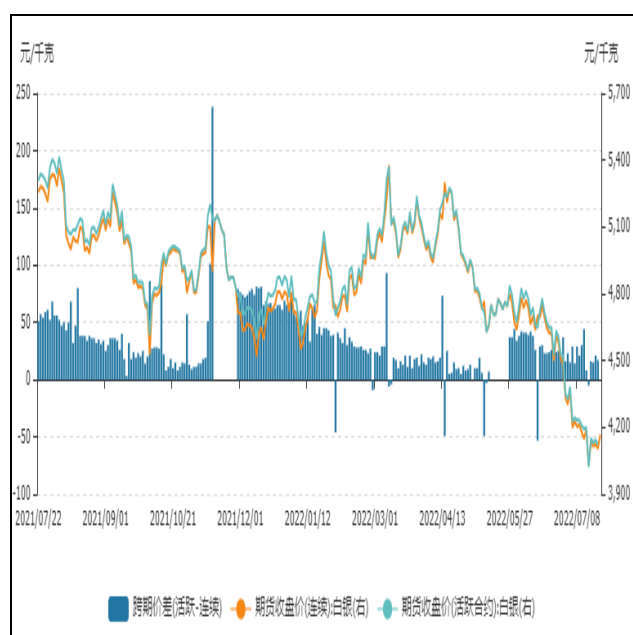
国内白银基差由上周由-6扩至-34。

图9：国内黄金跨期价差走势图

图10：国内白银跨期价差走势



沪金跨期价差由-1.62扩至1.24。



沪银跨期价差由-5扩至17。

图11：期金内外盘价格走势

图12：期银内外盘价格



期金价格内盘弱于外盘。



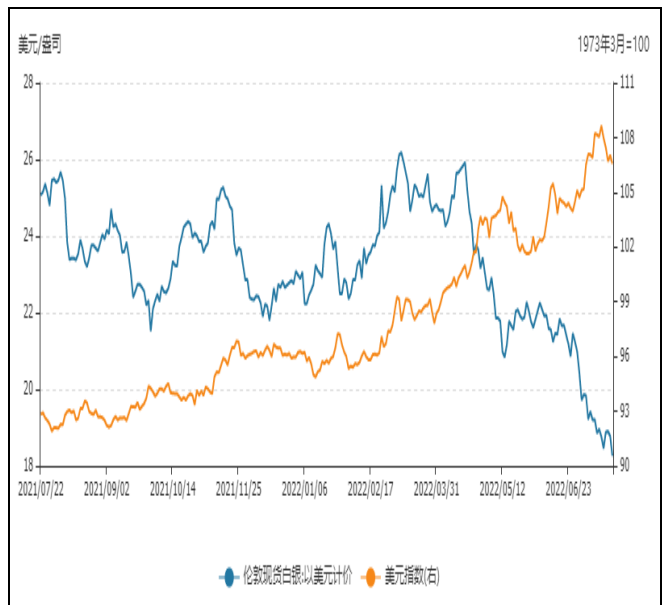
期银价格内盘强于外盘。

图13: 黄金与美元指数相关性走势图

图14: 白银与美元指数相关性走势图



美指高位整理，金价继续承压走弱。

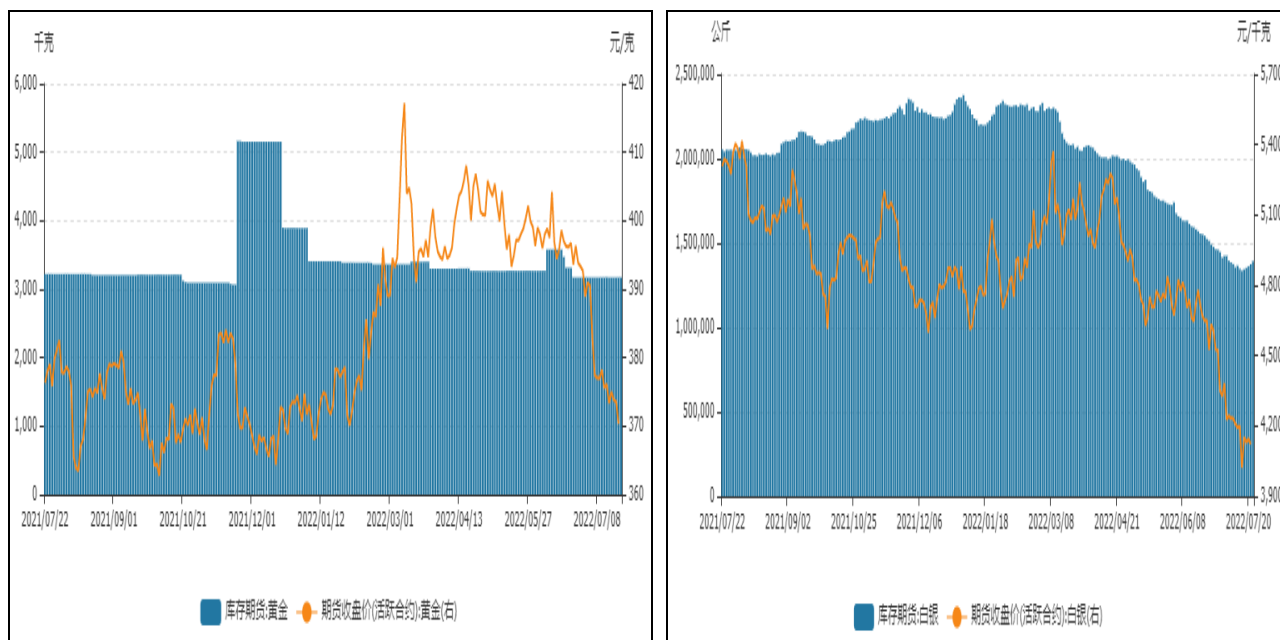


美指高位整理，银价继续走弱。

2、贵金属库存分析

图15: SHFE黄金库存走势图

图16: SHFE白银库存走势图



上期所黄金库存维持3171千克。

上期所白银库存由1335621公斤增至1392628公斤。

免责声明

本报告中的信息均来源于公开可获得资料，瑞达期货股份有限公司力求准确可靠，但对这些信息的准确性及完整性不做任何保证，据此投资，责任自负。本报告不构成个人投资建议，客户应考虑本报告中的任何意见或建议是否符合其特定状况。本报告版权仅为我公司所有，未经书面许可，任何机构和个人不得以任何形式翻版、复制和发布。如引用、刊发，需注明出处为瑞达期货股份有限公司研究院，且不得对本报告进行有悖原意的引用、删节和修改。