

「2023. 3. 10」

焦炭市场周报

终端成交有所改善 焦钢博弈市场僵持

作者：陈一兰

期货投资咨询证号：Z0012698

联系电话：0595-86778969

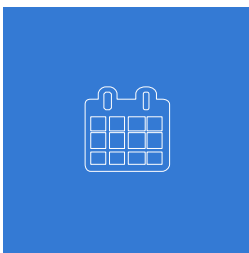
关注我们获
取更多资讯



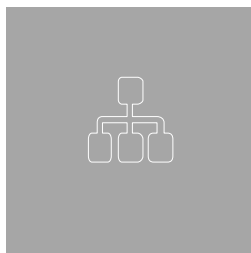
业务咨询
添加客服



目录



1、周度要点小结



2、期现市场

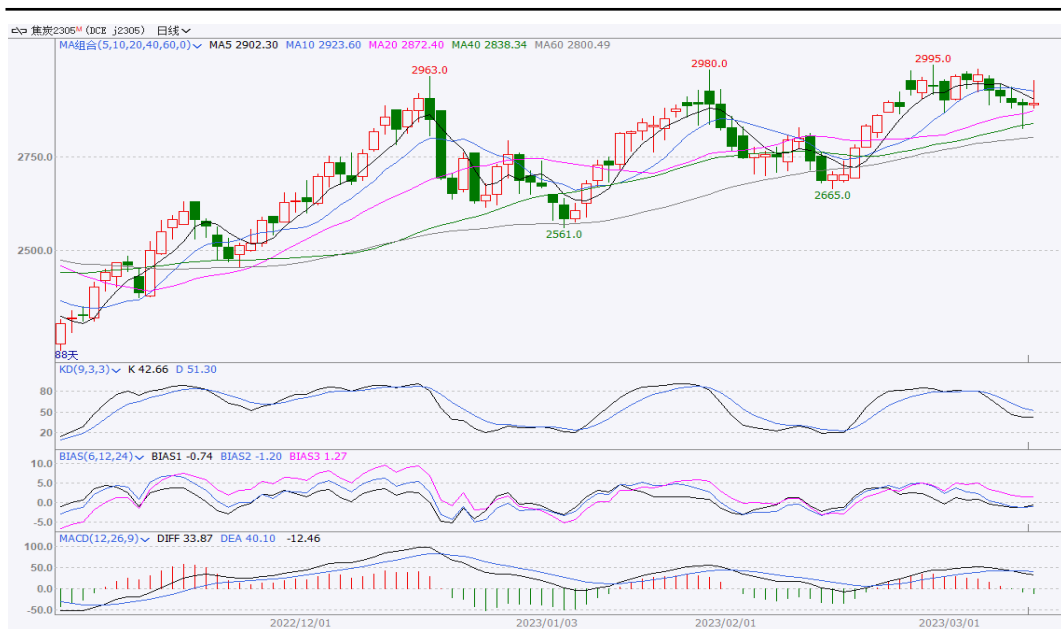


3、产业链情况

- ◆ 本周焦炭市现货暂稳运行。原料方面，煤价上涨乏力。现货方面，焦炭首轮提涨仍无主流钢厂回应，焦钢受利润影响矛盾激烈，市场有观望情绪，吨焦保持略有盈利的水平，焦企维持前期限产幅度，对原料采购意愿不高，厂内低库存运行。港口方面，贸易集港情绪偏弱，市场观望情绪蔓延。需求方面，终端消费回暖，成材表需超预期，钢材总库存再度下降，焦企出货好转，市场信心回升，钢厂开工及产能延续增长。后半周市场对宏观预期有分化，行情宽幅震荡。目前焦企提产意愿不高，但下游补库增加，基本面情况有所改善，重大会议后随着原料煤供应逐步恢复，煤矿议价能力减弱，焦企成本压力或有减缓，需关注后续旺季需求能否兑现预期。
- ◆ 技术上，J2305合约探底回升，日MACD指标显示红色动能柱变为红色动能柱。操作上，建议以震荡思路对待，关注2820附近压力。

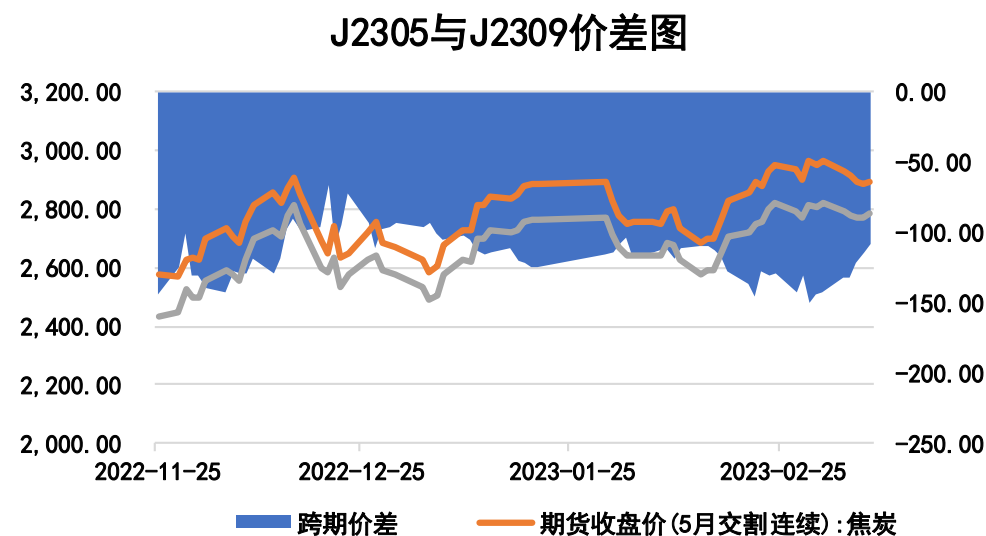
本周焦炭期价下跌、跨期价差上涨

图1、焦炭主力合约价格走势



来源：文华财经 瑞达期货研究院

图2、焦炭跨期价差走势图

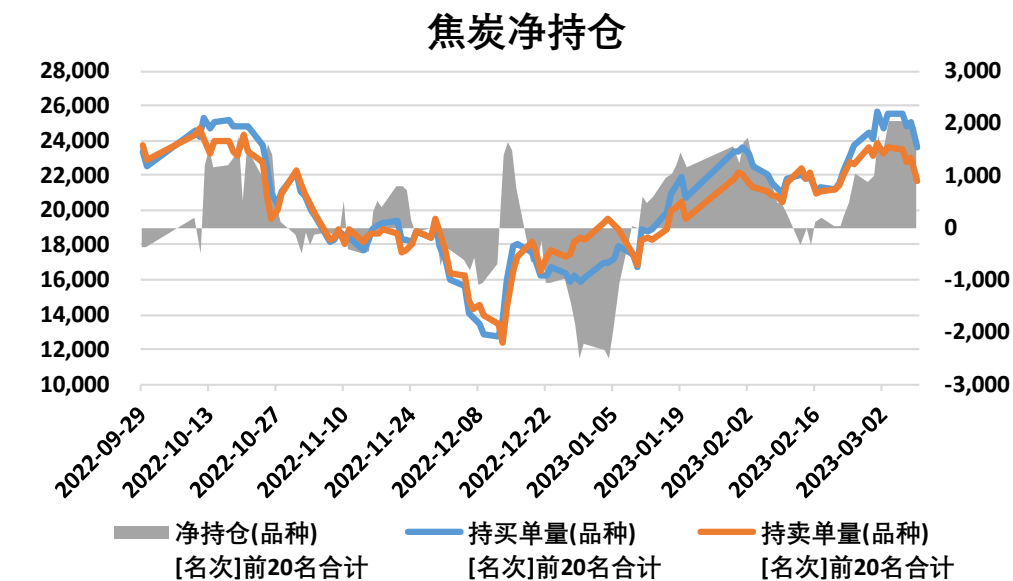


来源：wind 瑞达期货研究院

- 截至3月10日，焦炭期货主力合约收盘价2891.5元/吨，较前一周跌76元/吨。
- 截至3月10日，期货J2309与J2305（远月-近月）价差为-107.5元/吨，较前一周涨35元/吨。

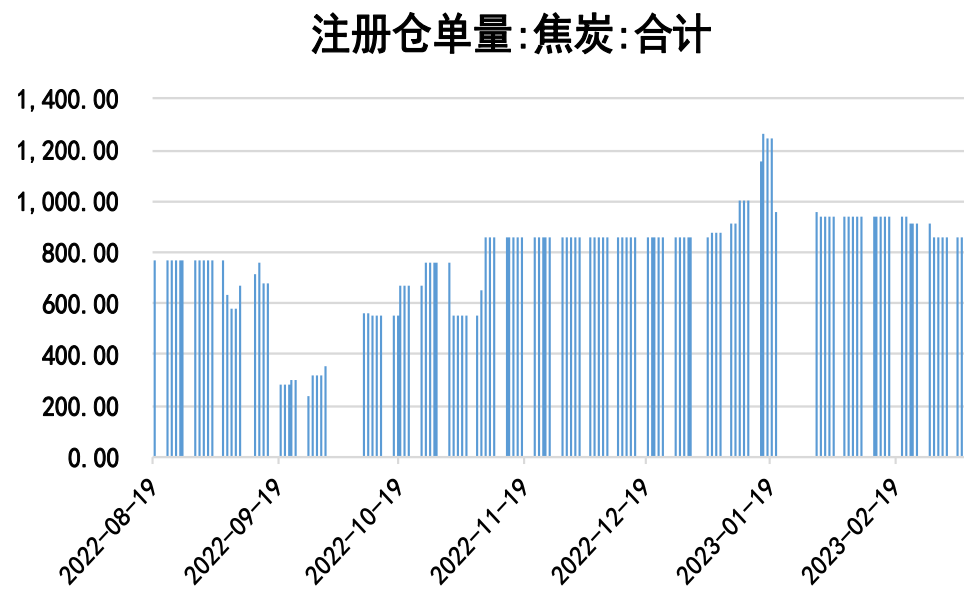
本周焦炭净多减少、仓单持平

图3、焦炭前二十名持仓



来源：大商所 瑞达期货研究院

图4、焦炭仓单走势

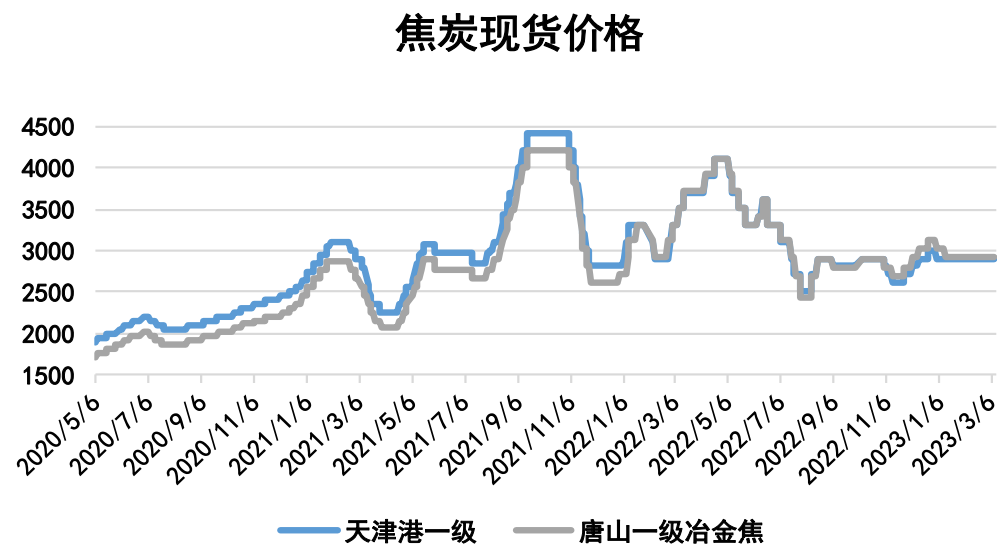


来源：wind 瑞达期货研究院

- 本周焦炭前20名持仓中，净多减少。
- 本周焦炭的仓单860手，与上周持平。

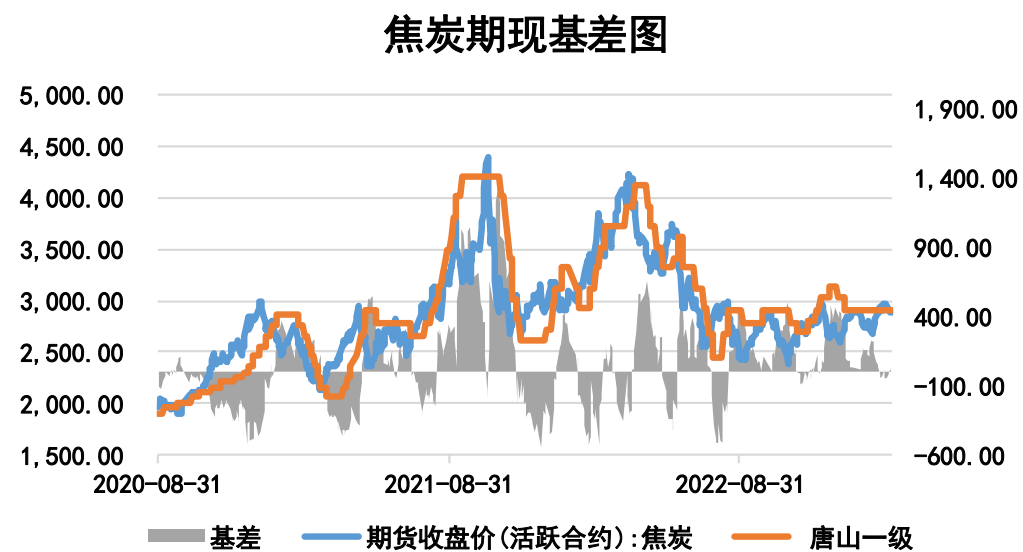
本周焦炭现货价格持平、基差上涨

图5、焦炭现货价格走势



来源: Mysteel 瑞达期货研究院

图6、焦炭基差走势

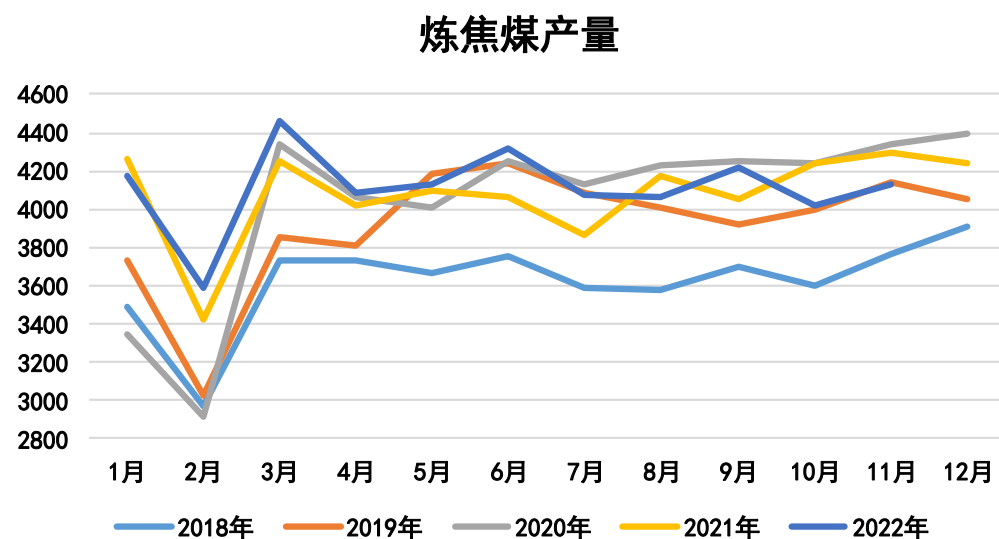


来源: wind 瑞达期货研究院

- 截至3月10日，一级冶金焦天津港报价2910元/吨（平仓含税价），与上周持平；唐山一级金焦报价 2915元/吨（到厂含税价），与上周持平。
- 截至3月10日，焦炭基差为23.5元/吨，较前一周涨76元/吨。

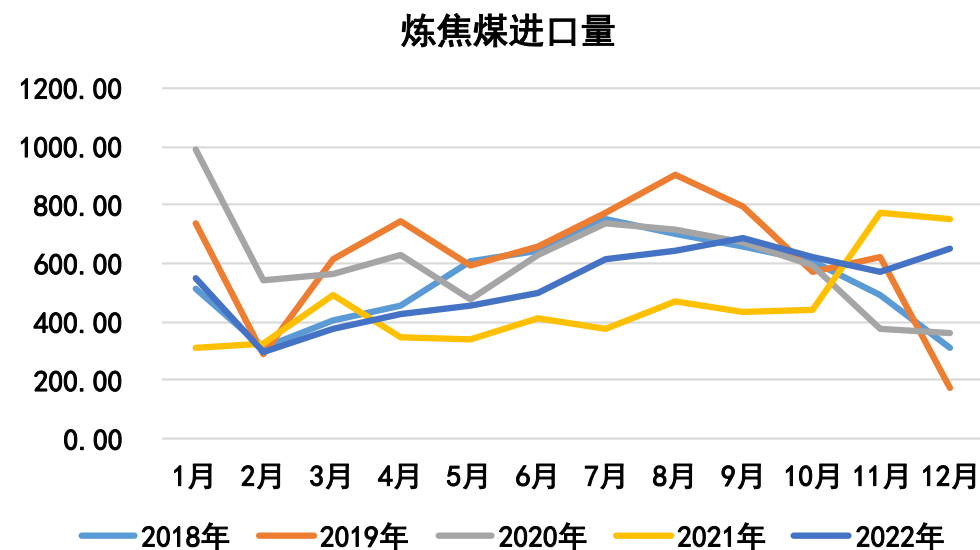
供应端——炼焦煤产量减少、进口量环比增加

图7、炼焦煤产量



来源: wind 瑞达期货研究院

图8、炼焦煤进口量

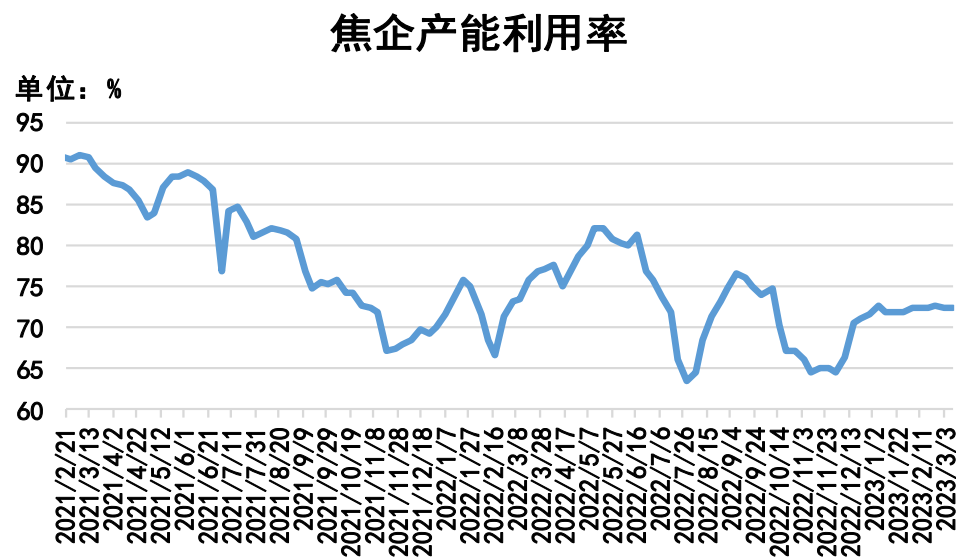


来源: wind 瑞达期货研究院

- 2022年12月份，炼焦煤产量4097万吨，同比减少3.28%，环比减少0.68%。2022年1-12月份，炼焦煤产量累计16463万吨，同比减少2.16%。
- 2022年12月份，中国进口炼焦煤646.49万吨，同比减少13.66%，环比增长12.78%。2022年1-12月份，累计进口炼焦煤0.64万吨，同比增长16.87%。

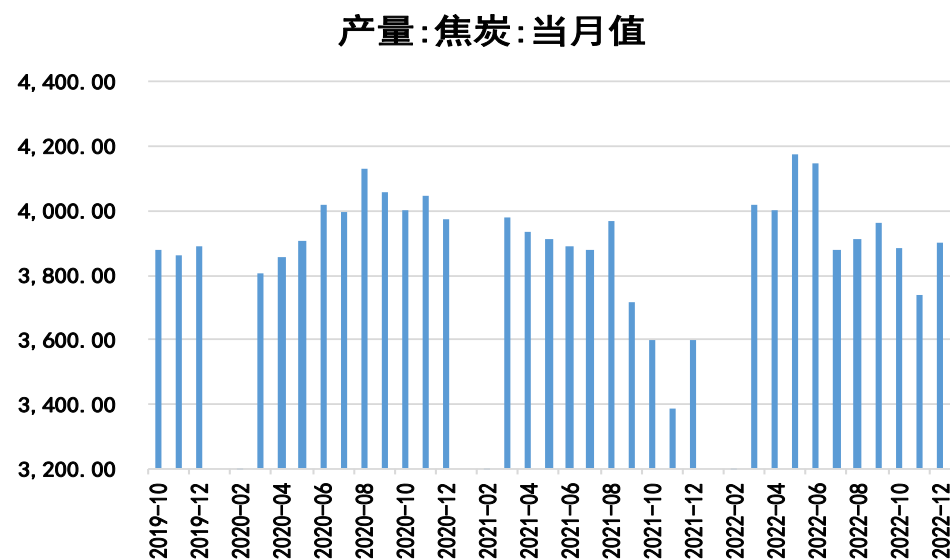
本周独立焦企产能利用率下跌、焦炭产量增加

图9、独立焦企产能利用率



来源: Mysteel 瑞达期货研究院

图10、焦炭产量

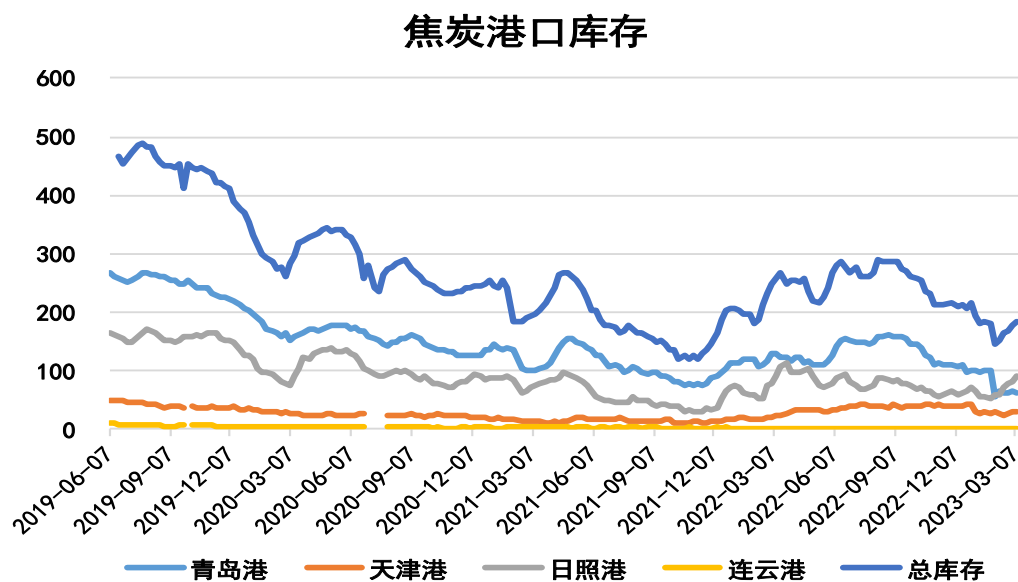


来源: wind 瑞达期货研究院

- 截至3月10日, Mysteel统计独立焦企全样本: 产能利用率为72.4%, 较上周减0.1%。
- 2022年12月份, 焦炭产量3900.4万吨, 同比增长8%, 环比增长4.33%。
- 2022年1-12月份, 焦炭产量47343.6万吨, 同比增长1.93%。

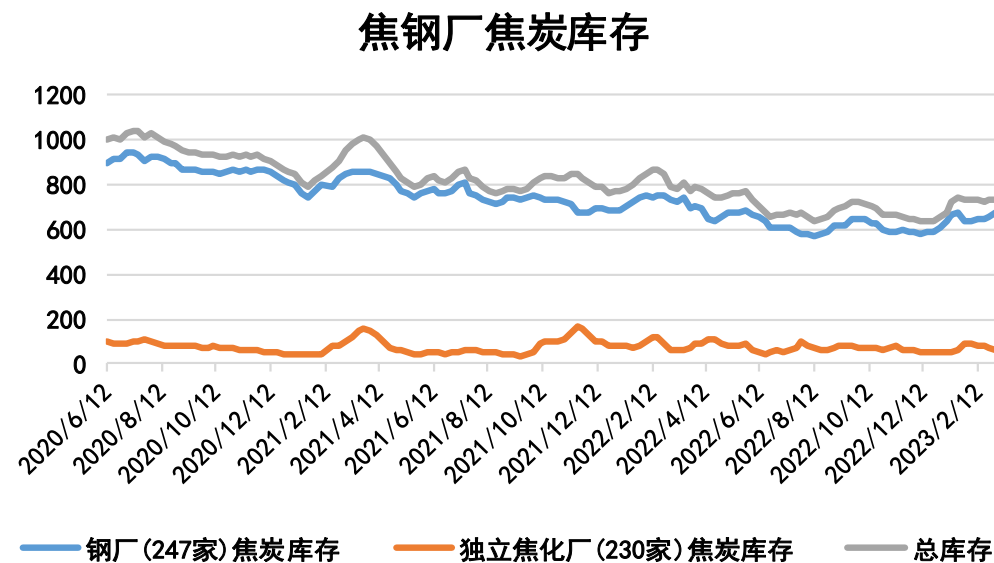
本周焦炭库存：港口库存总体增加，焦钢厂库存减少

图11、焦炭港口库存



来源：Mysteel 瑞达期货研究院

图12、焦钢厂焦炭库存



来源：Mysteel 瑞达期货研究院

- 截至3月10日，焦炭港口库存：青岛港库存为62万吨，较上周减4万吨；天津港库存为31万吨，较上周增2万吨；日照港库存为91万吨，较上周增10万吨；连云港库存为1.4万吨，较上周减0.3万吨；总库存合计185.4万吨，较上周增7.7万吨。
- 截至3月10日，据Mysteel 统计全国247家样本钢厂的焦炭库存为667.87万吨，较上周减4.55万吨；全国230家样本独立焦化厂的焦炭库存为67.6万吨，较上周增1.8万吨。焦钢厂焦炭总库存为735.47万吨，较上周减2.75万吨。

本周钢厂焦炭可用天数减少、吨焦盈利持平

图13、钢厂焦炭可用天数



来源：Mysteel 瑞达期货研究院

图14、独立焦化厂吨焦盈利情况

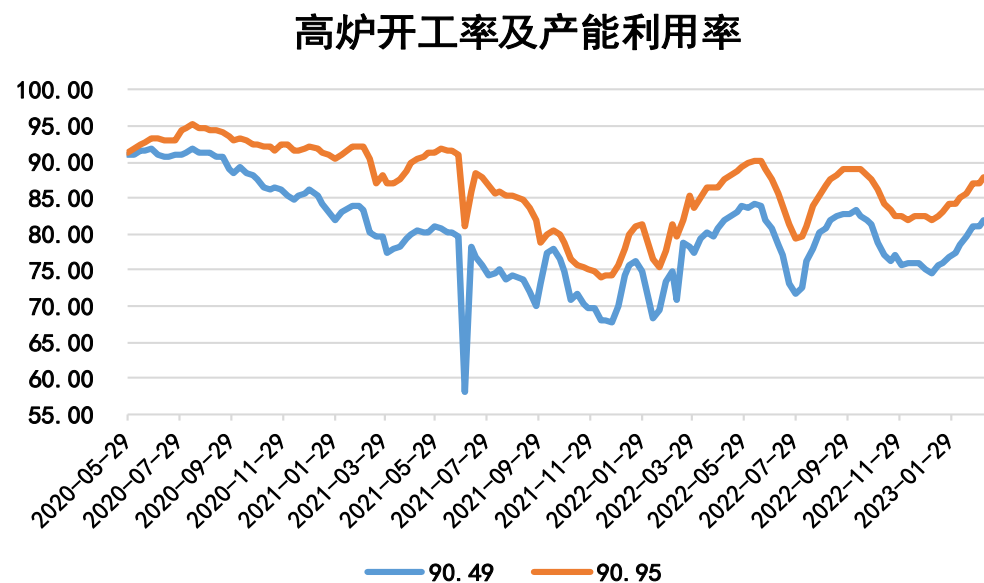


来源：Mysteel 瑞达期货研究院

- 截至3月10日，Mysteel统计全国247家样本钢厂焦炭库存可用天数为12.87天，较上周减0.11天。
- 截至3月10日，据Mysteel调研全国30家独立焦化厂吨焦盈利情况：全国平均吨焦盈利为10元/吨，与上周持平。

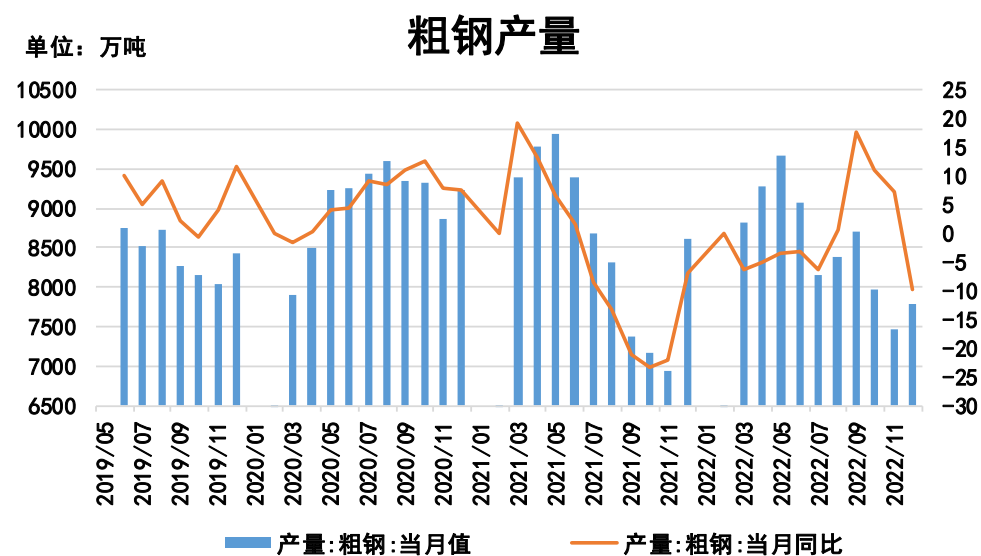
需求端——钢厂高炉开工率增加，产能利用率上涨、粗钢产量增加

图15、钢厂高炉开工率、产能利用率



来源: Mysteel 瑞达期货研究院

图16、粗钢产量



来源: wind 瑞达期货研究院

- 截至3月10日，Mysteel调研247家钢厂高炉开工率82%，较上周增加0.93%；高炉炼铁产能利用率88.03，较上周增加0.88%。
- 2022年12月份，全国生产粗钢7788.9万吨，环比增加334.5万吨；2022年1-12月份，全国累计生产粗钢101300.3万吨，环比增长7.54%

免责声明

本报告中的信息均来源于公开可获得资料，瑞达期货股份有限公司力求准确可靠，但对这些信息的准确性及完整性不做任何保证，据此投资，责任自负。本报告不构成个人投资建议，客户应考虑本报告中的任何意见或建议是否符合其特定状况。本报告版权仅为我公司所有，未经书面许可，任何机构和个人不得以任何形式翻版、复制和发布。如引用、刊发，需注明出处为瑞达期货股份有限公司研究院，且不得对本报告进行有悖原意的引用、删节和修改。

瑞达期货研究院简介

瑞达期货股份有限公司创建于1993年，目前在全国设立40多家分支机构，覆盖全国主要经济地区，是国内大型全牌照期货公司之一，是目前国内拥有分支机构多、运行规范、管理先进的专业期货经营机构。2012年12月完成股份制改制工作，并于2019年9月5日成功在深圳证券交易所挂牌上市，成为深交所期货第一股、是第二家登陆A股的期货上市公司。

研究院拥有完善的报告体系，除针对客户的个性化需要提供的投资报告和套利、套保操作方案外，还有晨会纪要、品种日评、周报、月报等策略分析报告。研究院现有特色产品有短信通、套利通、市场资金追踪、持仓分析系统、投顾策略、交易诊断系统、数据管理系统以及金发服务体系专供策略产品等。在创新业务方面，积极参与创新业务的前期产品研究，为创新业务培养大量专业人员，成为公司的信息数据中心、产品策略中心和人才储备中心。

瑞达期货研究院将继续往开来，向更深更广的投资领域推进，为客户的期货投资奉上贴心、专业、高效的优质服务。