

M  
A  
R  
K  
E  
T  
  
R  
E  
S  
E  
A  
R  
C  
H  
  
R  
E  
P  
O  
R  
T

# 市场研报



瑞达期货  
RUIDA FUTURES



金尝发



瑞达期货研究院

化工 纯碱玻璃期货周报 2020年4月24日



关注瑞达研究院微信公众号

Follow us on WeChat

## 纯碱玻璃

### 一、核心要点

#### 1、周度数据

观察角度	纯碱	上一周	本周	涨跌
期货	收盘 (元/吨)	1472	1479	+7
	持仓 (手)	17901	16657	-1244
	前 20 名净持仓	-3156	-4102	-946
现货	沙河现货 (元/吨)	1400	1370	-30
	基差 (元/吨)	-72	-109	-37

观察角度	玻璃	上一周	本周	涨跌
期货	收盘（元/吨）	1271	1248	-23
	持仓（手）	249402	240555	-8847
	前 20 名净持仓	-4330	1349	+5679
现货	沙河现货（元/吨）	1375	1333	-42
	基差（元/吨）	104	85	-19

## 2、多空因素分析

### 纯碱：

利多因素	利空因素
企业进入亏损，存在成本支撑	纯碱库存居高
	产量和开工仍在增长

**周度观点策略总结：**近期纯碱装置开工率相比前期有所下降，产量略有减少，但库存依然小幅攀升，供应压力仍较大。5 月份华东地区计划检修比较集中，具体执行情况企业根据自身情况而定。近期下游需求整体改善不明显，部分行业资金紧张，成品销售压力，企业装置开工率不高，对于原料消化不足，采购相对谨慎。供过于求格局下，建议震荡偏空思路对待。

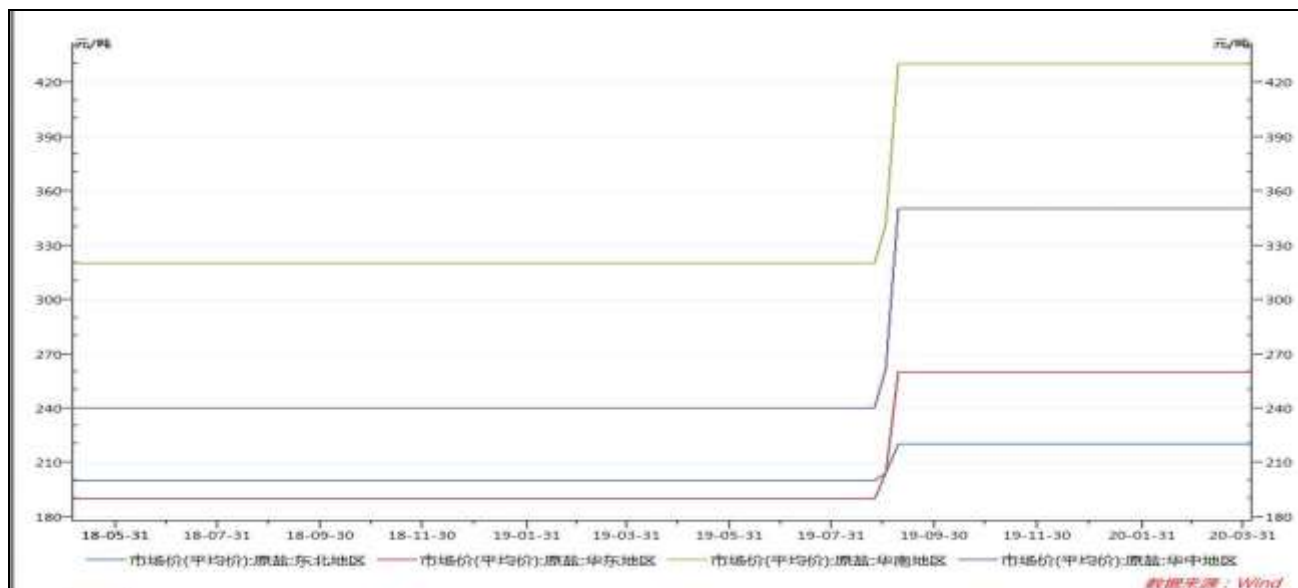
### 玻璃：

利多因素	利空因素
企业进入亏损，存在成本支撑	企业库存居高，且有进一步攀升风险
	下游启动缓慢
	区域间低价竞争

**周度观点策略总结：**国内浮法玻璃市场整体呈现震荡下滑趋势。下游地产恢复缓慢，货源消化速度有限，加工厂采购偏谨慎。华北沙河市场交投一般，贸易商补库意愿仍然偏弱；华中湖北地区低价货源不断冲击外围市场，企业产销维持 120%附近；华东地区虽下游订单情况趋于往年同期，但在外埠低价货源冲击影响下，企业出货仍不乐观，去库阻力仍大，多数企业库存仍呈攀升状态；华南地区下游拿货量增加，企业出货速度加快。本周全国玻璃样本企业总库存出现今年以来首次下降，但库存天数仍在高位，关注后期去库存进程，建议震荡偏空思路对待。

## 二、周度市场数据

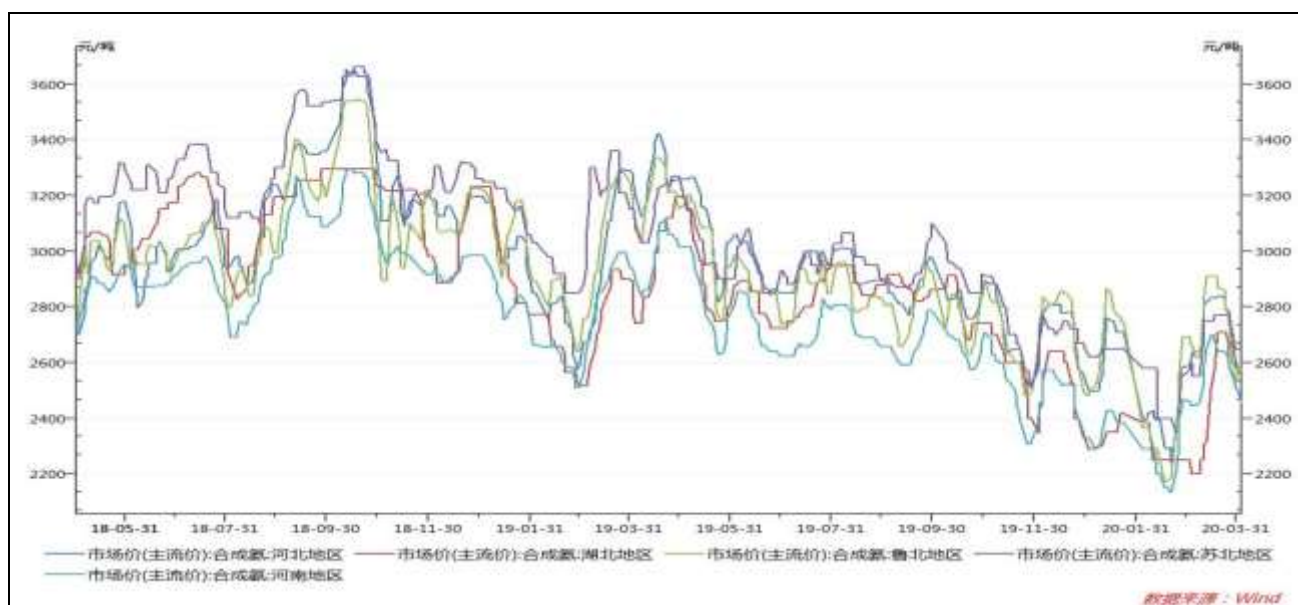
图1：原盐市场价



数据来源：WIND 瑞达期货研究院

截至4月19日，华东地区原盐市场价260元/吨，持平；东北地区原盐市场价220元/吨，持平。

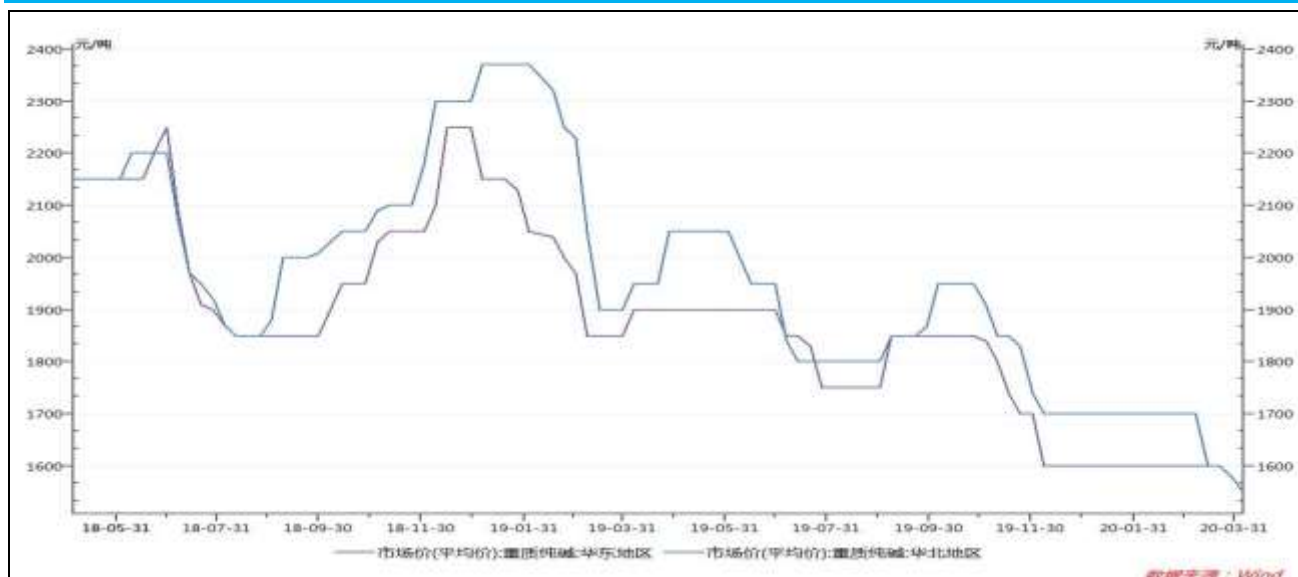
图2：合成氨市场主流价



数据来源：WIND 瑞达期货研究院

截至4月23日，河北地区合成氨市场价2443元/吨，较上周-106元/吨。

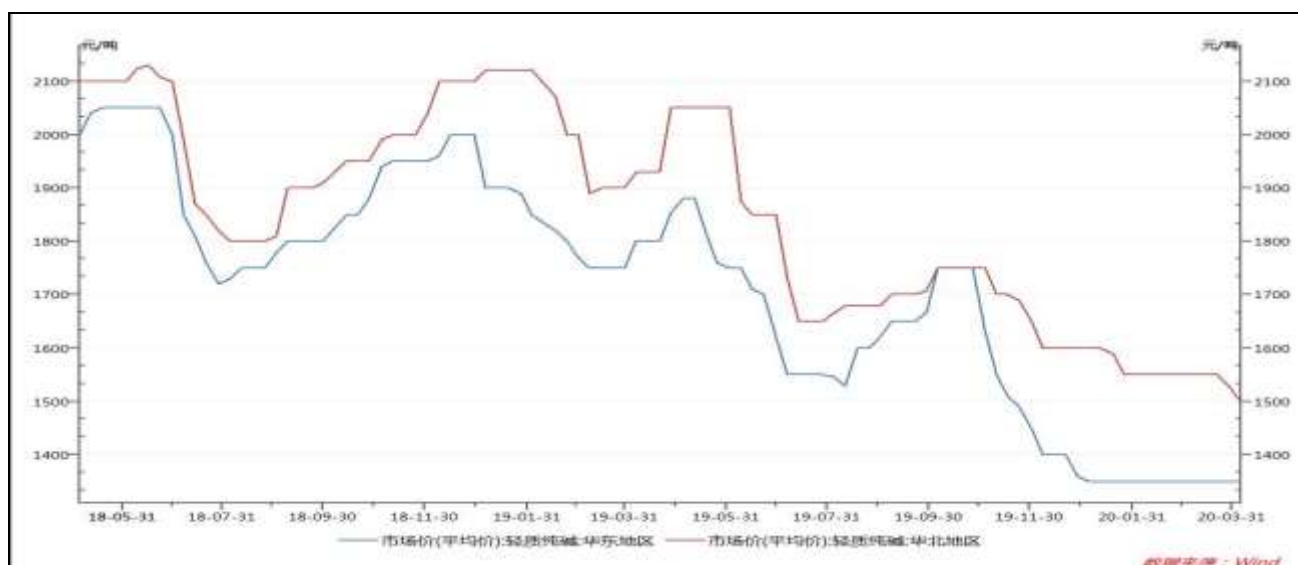
图3：国内重质纯碱市场价



数据来源：WIND 瑞达期货研究院

截至4月19日，华北地区重质纯碱 1510 元/吨，较上周-40；华东地区重质纯碱1460元/吨，较上周-40。

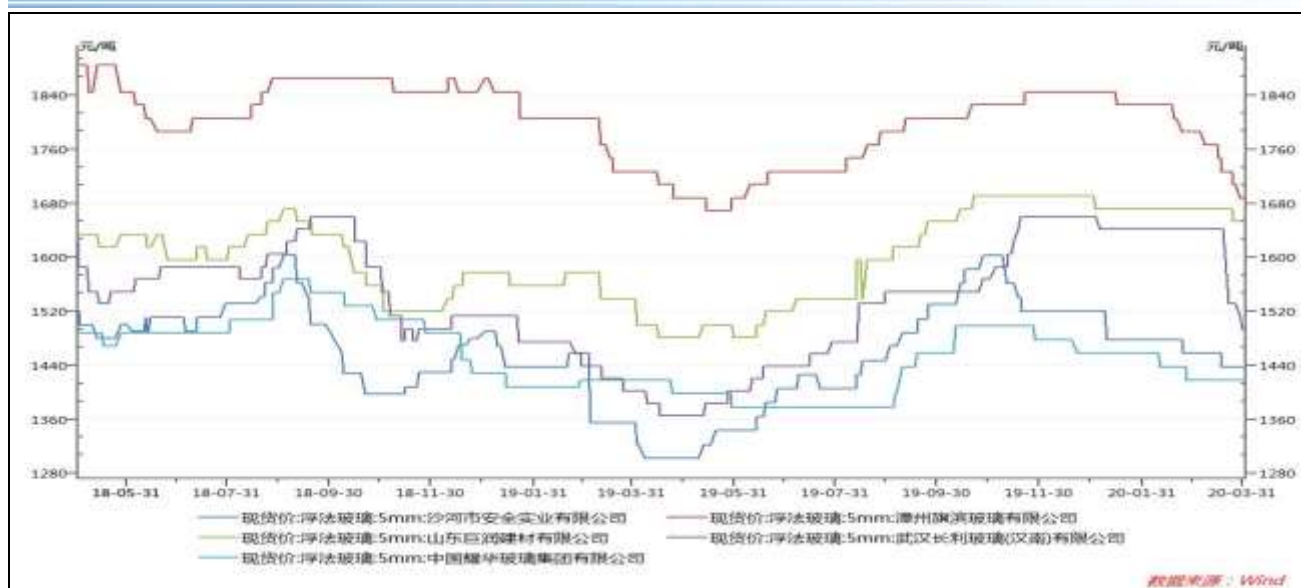
图4：国内轻质纯碱市场价



数据来源：WIND 瑞达期货研究院

截至4月19日，华北地区轻质纯碱 1476 元/吨，-24 元/吨；华东地区轻质纯碱 1302 元/吨，-48 元/吨。

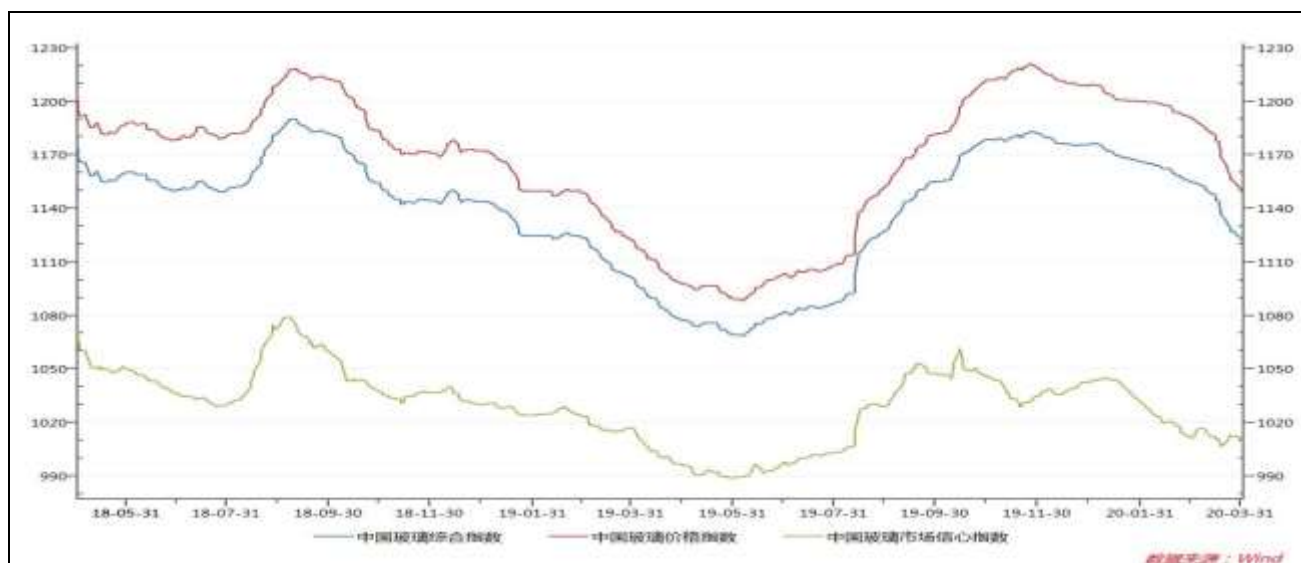
图5：国内玻璃现货价



数据来源: WIND 瑞达期货研究院

截至 4 月 23 日, 沙河市安全实业有限公司浮法玻璃 5mm 现货价 1333 元/吨, 较上周-62 元/吨。

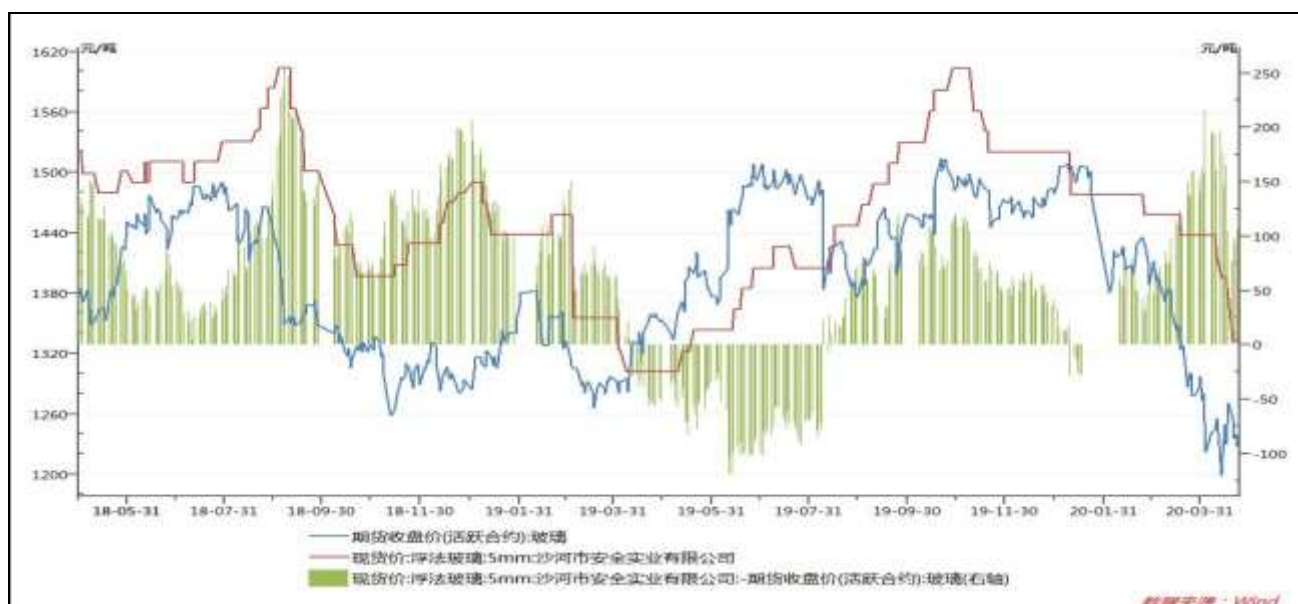
图6: 玻璃指数



数据来源: WIND 瑞达期货研究院

截至 4 月 23 日, 中国玻璃综合指数 980.38, 较上周-46。

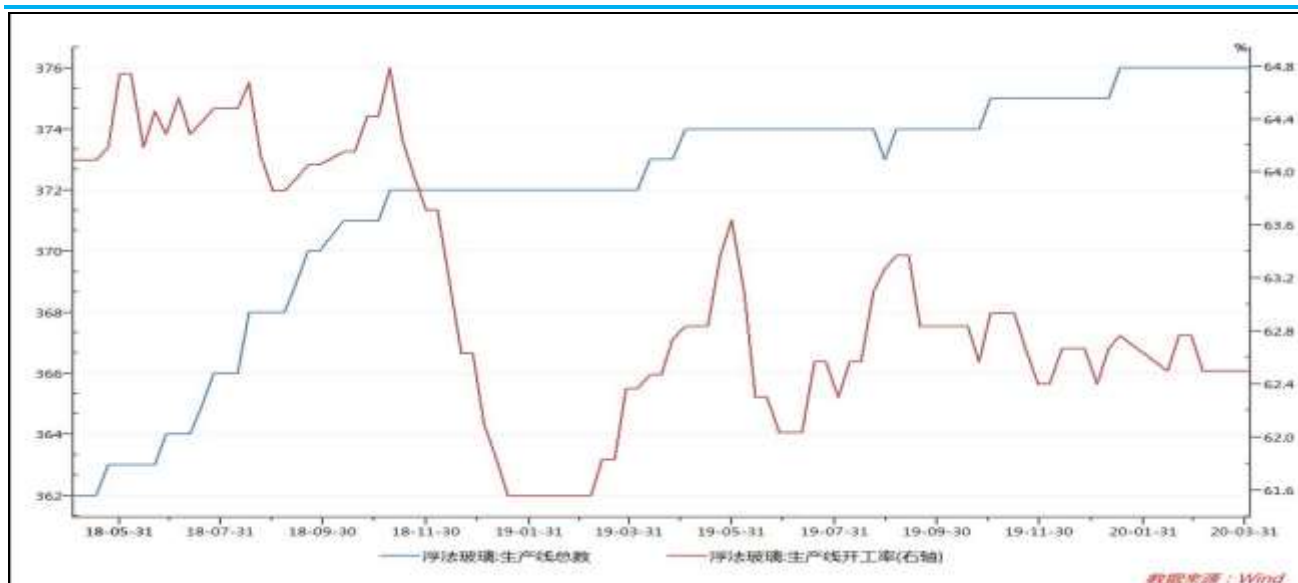
图7: 玻璃基差



数据来源: WIND 瑞达期货研究院

截至 4 月 23 日, 玻璃基差 105 元/吨, 较上周-60 元/吨。

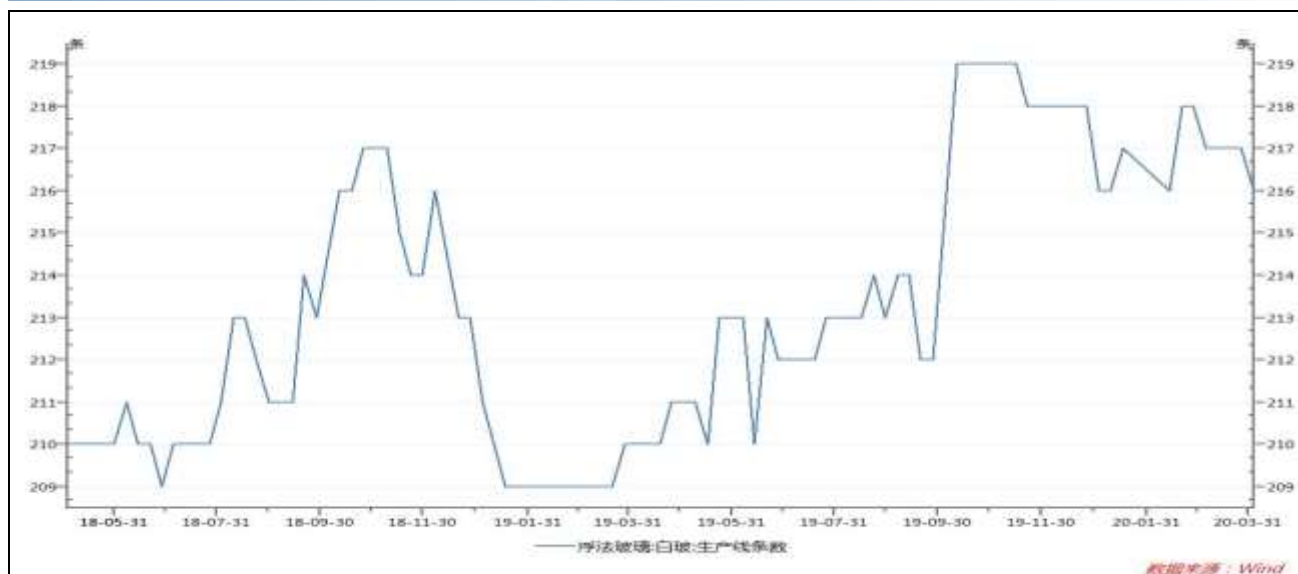
图8: 浮法玻璃生产线总数和开工率



数据来源: WIND 瑞达期货研究院

截至 4 月 17 日, 浮法玻璃生产线总数 376 条, 较上周持平; 开工率 62.23%, 较上周-0.27%。

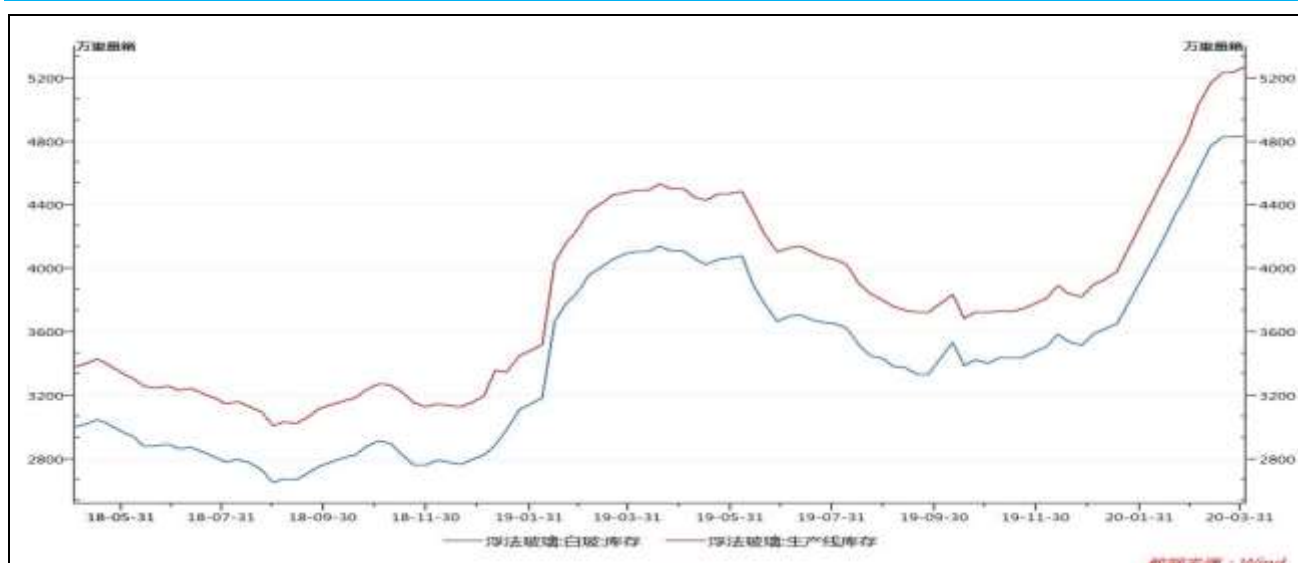
图9: 浮法玻璃——白玻生产线条数



数据来源: WIND 瑞达期货研究院

截至 4 月 17 日, 浮法玻璃白玻生产线条数为 215 条, 较上周-1 条。

图10: 玻璃库存



数据来源: WIND 瑞达期货研究院

截至 4 月 17 日当周, 白玻库存 4831 万重箱, 较上周-19 万重箱。

## 免责声明

本报告中的信息均来源于公开可获得资料, 瑞达期货股份有限公司力求准确可靠, 但对这些信息的准



确性及完整性不做任何保证，据此投资，责任自负。本报告不构成个人投资建议，客户应考虑本报告中的任何意见或建议是否符合其特定状况。本报告版权仅为我公司所有，未经书面许可，任何机构和个人不得以任何形式翻版、复制和发布。如引用、刊发，需注明出处为瑞达期货股份有限公司研究院，且不得对本报告进行有悖原意的引用、删节和修改。