

「2022.07.22」

尿素市场周报

供需格局尚未好转 期价冲高回落

作者：林静宜

期货投资咨询证号：Z0013465

联系电话：0595-86778969

关注我们获
取更多资讯



业务咨询
添加客服



目录



1、周度要点小结



2、期现市场



3、产业链分析

- ◆ 本周国内尿素期货市场价格反弹受阻，主力2209合约周度-0.23%。国内尿素市场震荡反弹，行情有所好转，随着上周尿素价格的大幅下跌，价格跌至超下游预期，部分下游开始阶段性采购补仓，周初价格开始出现反弹小涨，但之后行情出现回调迹象。
- ◆ 近期国内尿素装置停车/检修较多，因停车企业多数在月底恢复生产，短期产量预计继续下降。需求方面，近期苏皖、华北等地农业需求推进，农业补肥有所增量；工业复合肥及板材行业需求不温不火，原料行情仍存波动预期，复合肥下游接货情绪难以提振，企业生产负荷暂未有提升计划，产能利用率处于较低水平；胶板行业未见起色，整体采购量较去年年同期减少。部分主流企业出台保底、买断等政策，短期厂家出货顺畅，企业库存明显下降。UR2209合约短期建议在2100-2250区间交易。
- ◆ 交易提示：关注周四公布的尿素开工率和库存数据。

本周尿素期货价格反弹受阻

郑州尿素期货价格走势



来源：博易大师

- 本周郑州尿素主力2209合约价格反弹受阻，周度—0.23%。

跨期价差

UR9-1价差

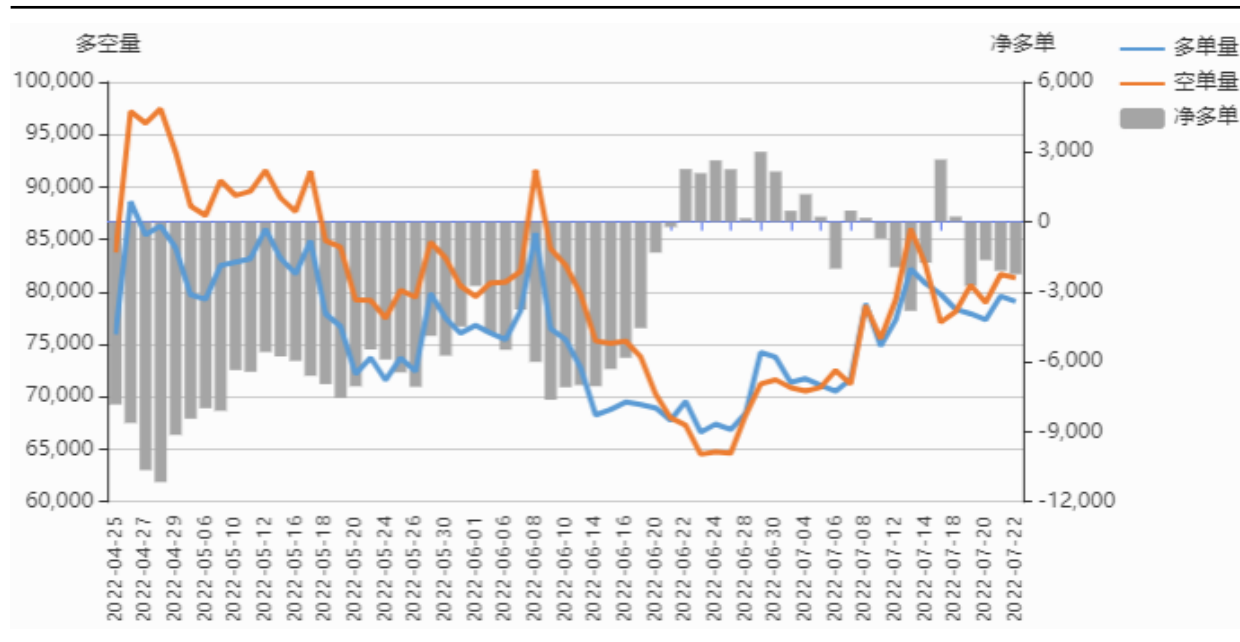


来源：瑞达期货研究院

- 从UR9-1价差来看，本周UR9-1价差在90附近。

持仓分析

尿素前20名净多单趋势变化

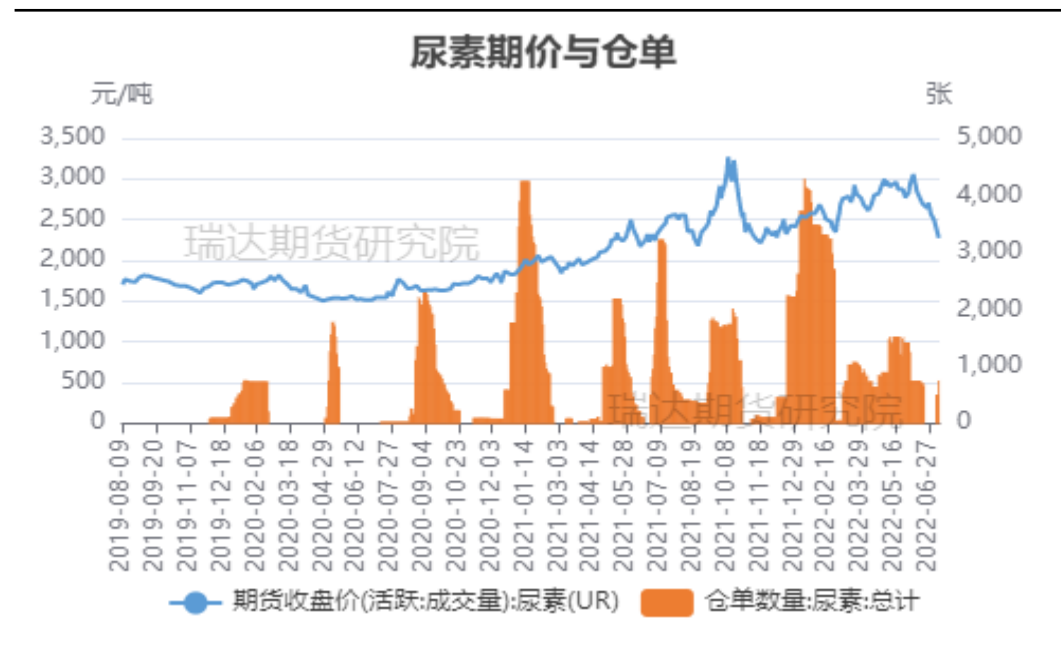


来源：瑞达期货研究院

- 从前20名席位持仓情况看，本周尿素期货净持仓转空，市场情绪较为悲观。

本周期货仓单减少

尿素仓单与期货价格走势



来源：同花顺 瑞达期货研究院

- 截至7月22日，郑州尿素仓单467吨，较上周-283。

本周国内现货价格涨跌互现

国内尿素现货市场价格走势

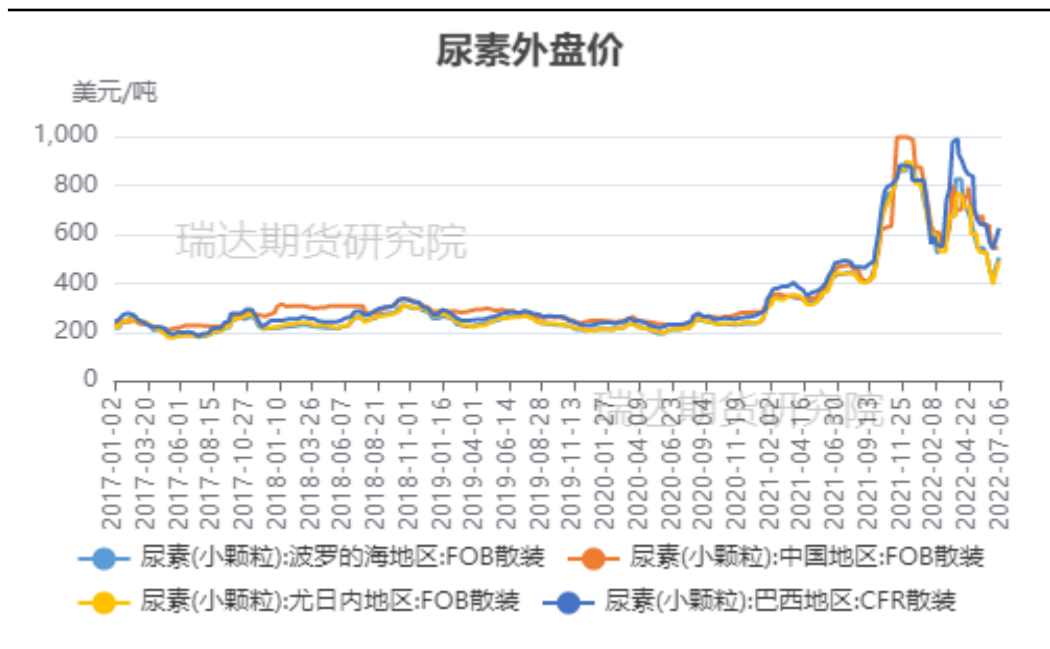


来源: 同花顺 瑞达期货研究院

- 截至7月22日, 山东地区主流价2580元/吨, -20; 江苏地区主流价2600元/吨, +0; 安徽地区主流价2640元/吨, +10。本周现货价格涨跌互现。

本周外盘现货价格下跌

外盘尿素现货价格



来源：同花顺 瑞达期货研究院

- 截至7月21日，尿素FOB中国525美元/吨，较上周-20美元/吨。本周海外价格下跌。

本周尿素基差走弱

郑州尿素基差



来源：同花顺 瑞达期货研究院

- 截至7月22日，尿素基差为397元/吨，较上周-5元/吨。本周尿素基差走弱。

本周动力煤价格持稳，海外天然气价格上涨

动力煤价格



来源：同花顺 瑞达期货研究院

NYMEX天然气价格

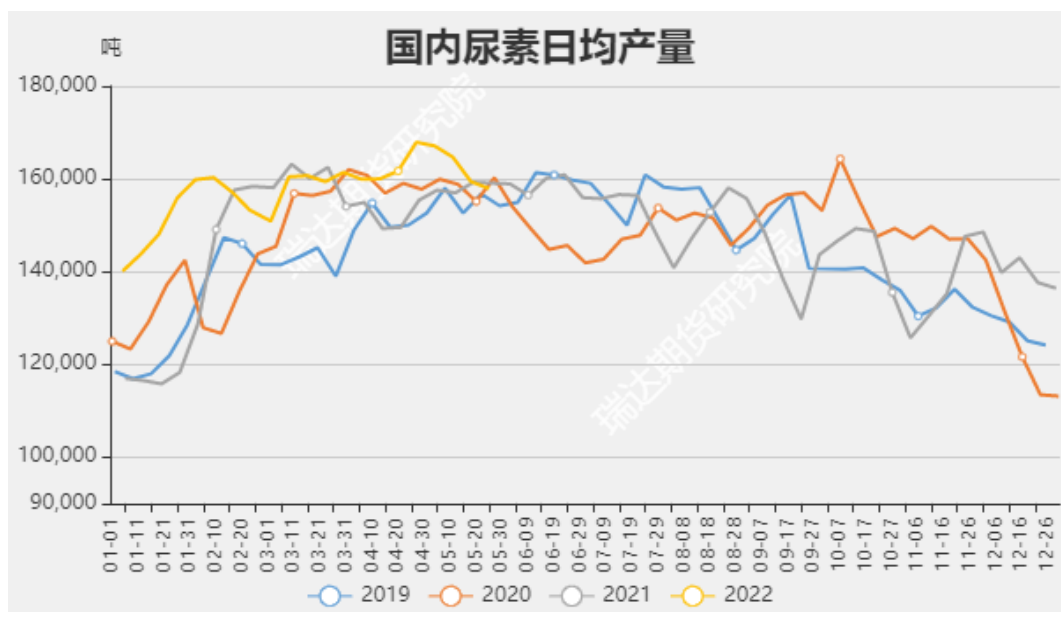


来源：同花顺 瑞达期货研究院

- 截至7月20日，秦皇岛动力煤5500大卡市场价735元/吨，较上周+0元/吨。
- 截至7月21日，NYMEX天然气收盘7.88美元/百万英热单位，较上周+1.22美元/百万英热单位。

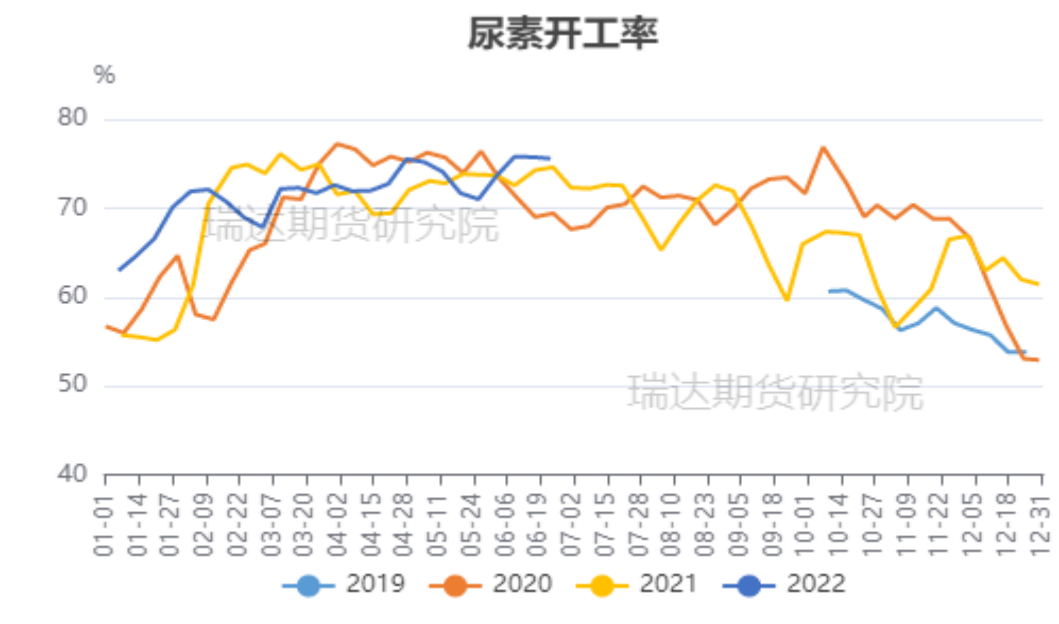
本周国内尿素开工和日产量环比下降

国内甲醇装置开工率



来源：同花顺 瑞达期货研究院

国内甲醇产量

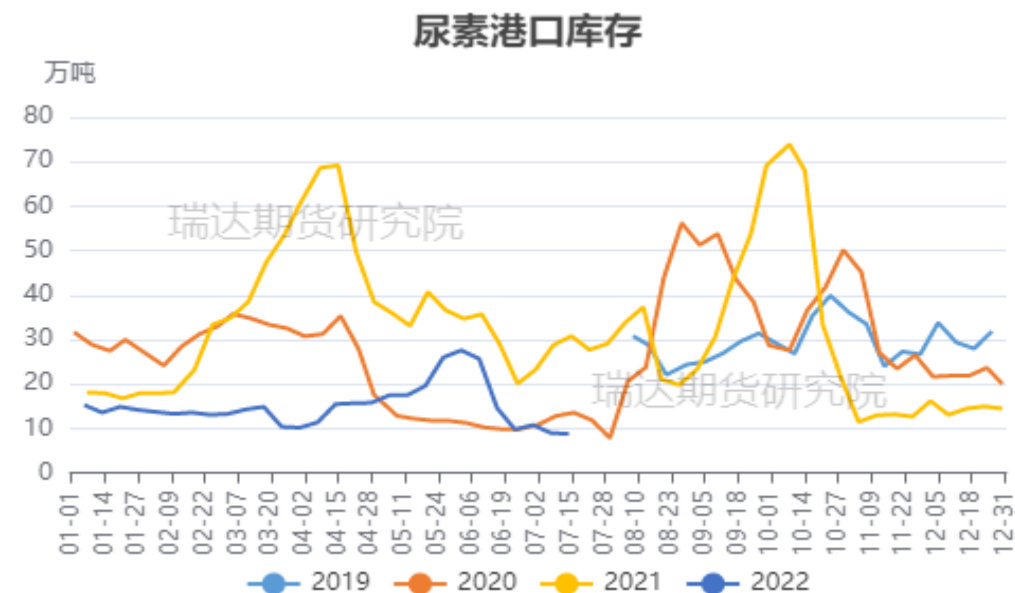


来源：同花顺 瑞达期货研究院

- 据隆众资讯统计，截至7月21日当周，尿素生产企业产量107.97万吨，较上期跌1.43万吨，环比跌1.31%，产量继续减少。周期内新增7家停车企业，其中3家为计划检修企业。多数企业预计月底月初恢复，预计短时产量趋势仍会下降。
- 据隆众资讯统计，截至7月21日，中国尿素产能利用率69.09%，环比下降0.92%。

本周国内尿素港口库存增加，企业库存减少

国内甲醇企业库存



来源：同花顺 瑞达期货研究院

国内甲醇港口库存

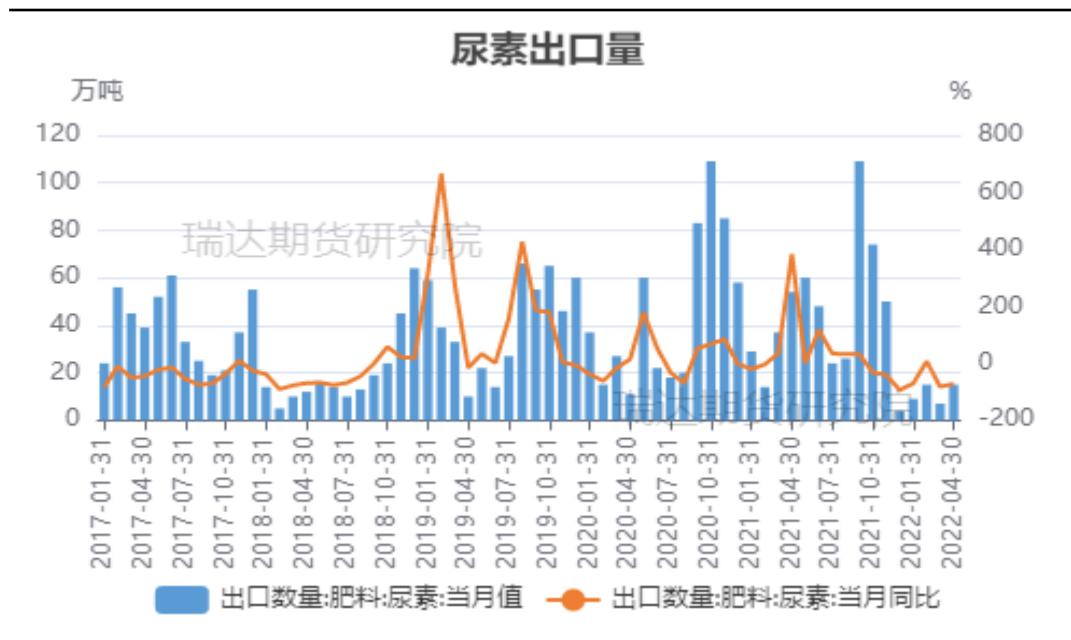


来源：同花顺 瑞达期货研究院)

- 据隆众资讯统计，截至7月20日，国内尿素企业总库存量51.51万吨，较上周减少15.12万吨，环比减少22.69%。本周尿素企业总库存出现减少，其中甘肃、黑龙江、湖北、江西地区库存出现增加外，其余地区尿素库存出现不同程度减少。
- 据隆众资讯统计，截至7月21日当周，国内尿素港口样本库存量10万吨，环比增加1.2万吨，环比增幅13.64%。本周国内尿素出口尚存阻力，仅烟台港和天津港尿素略有增加。

国内尿素出口量环比增加

国内尿素出口量

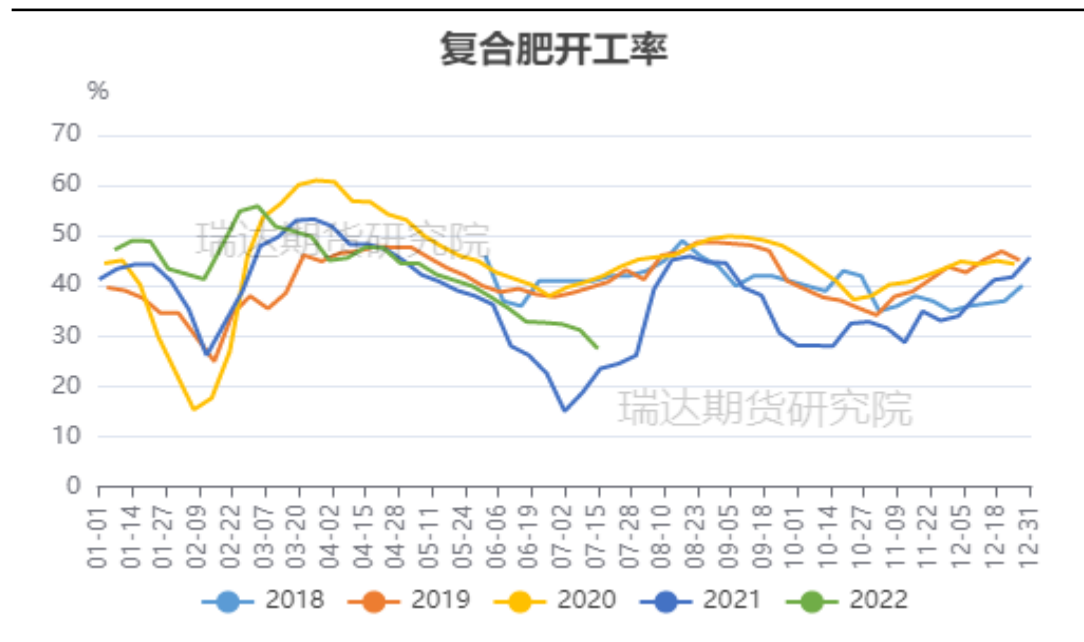


来源：同花顺 瑞达期货研究院

- 海关数据显示，2022年6月尿素出口18.61万吨，较上月涨10.05万吨，涨幅117.41%。2022年1-6月累计出口72.40万吨，较去年同期跌170.14万吨，跌幅70.15%。

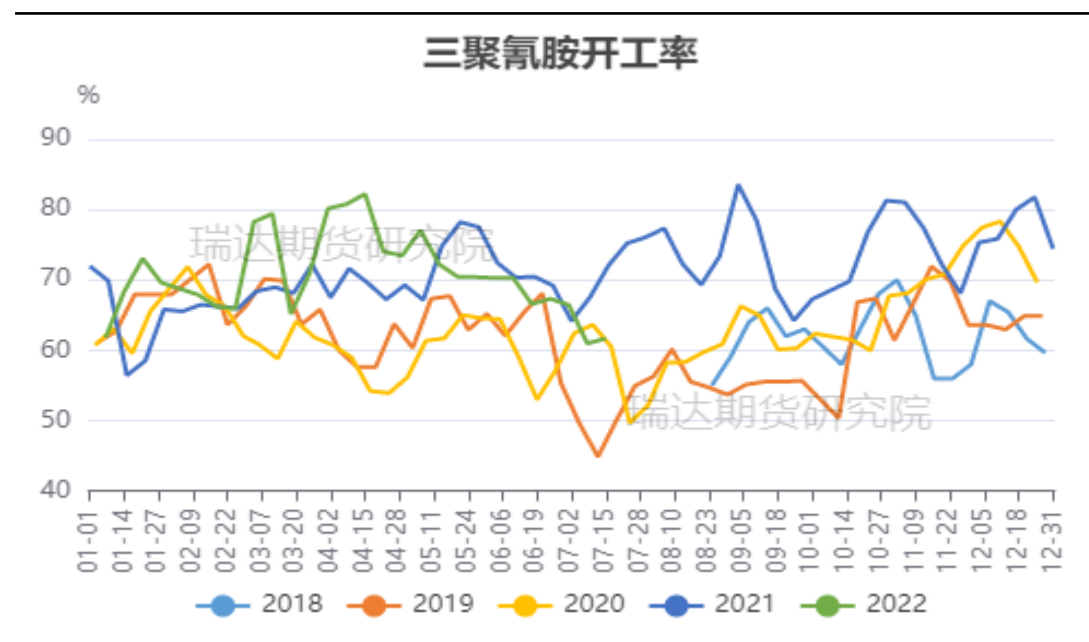
本周国内复合肥和三聚氰胺开工率均下降

复合肥装置开工率



来源：同花顺 瑞达期货研究院

三聚氰胺装置开工率



来源：同花顺 瑞达期货研究院

- 据隆众资讯统计，截至7月21日，国内复合肥产能利用率25.53%，较上周下降2个百分点。原料行情仍存波动预期，复合肥下游接货情绪也难以提振，基于当前接单及发运较差的前提下，预计企业生产负荷暂未有提升计划，下周产能利用率维持低位。
- 据隆众资讯统计，截至7月21日，国内三聚氰胺产能利用率为60.21%，较上周跌1.47个百分点。

免责声明

本报告中的信息均来源于公开可获得资料，瑞达期货股份有限公司力求准确可靠，但对这些信息的准确性及完整性不做任何保证，据此投资，责任自负。本报告不构成个人投资建议，客户应考虑本报告中的任何意见或建议是否符合其特定状况。本报告版权仅为我公司所有，未经书面许可，任何机构和个人不得以任何形式翻版、复制和发布。如引用、刊发，需注明出处为瑞达期货股份有限公司研究院，且不得对本报告进行有悖原意的引用、删节和修改。

瑞达期货研究院简介

瑞达期货股份有限公司创建于1993年，目前在全国设立40多家分支机构，覆盖全国主要经济地区，是国内大型全牌照期货公司之一，是目前国内拥有分支机构多、运行规范、管理先进的专业期货经营机构。2012年12月完成股份制改制工作，并于2019年9月5日成功在深圳证券交易所挂牌上市，成为深交所期货第一股、是第二家登陆A股的期货上市公司。

研究院拥有完善的报告体系，除针对客户的个性化需要提供的投资报告和套利、套保操作方案外，还有晨会纪要、品种日评、周报、月报等策略分析报告。研究院现有特色产品有短信通、套利通、市场资金追踪、持仓分析系统、投顾策略、交易诊断系统、数据管理系统以及金尝发服务体系专供策略产品等。在创新业务方面，积极参与创新业务的前期产品研究，为创新业务培养大量专业人员，成为公司的信息数据中心、产品策略中心和人才储备中心。

瑞达期货研究院将继往开来，向更深更广的投资领域推进，为客户的期货投资奉上贴心、专业、高效的优质服务。