

M
A
R
K
E
T

R
E
S
E
A
R
C
H

R
E
P
O
R
T

市场研报



瑞达期货
RUIDA FUTURES



金尝发



瑞达期货研究院

黑色小组 螺纹期货周报 2020年10月16日



陈一兰 (F3010136、Z0012698)



关注瑞达研究院微信公众号

Follow us on WeChat

螺纹钢

一、核心要点

1、周度数据

观察角度	名称	上一周	本周	涨跌
期货 (RB2101)	收盘 (元/吨)	3633	3632	-1
	持仓 (手)	1143614	1135625	-7989
	前 20 名净持仓(手)	-62678	-89634	-26956
现货	上海 Φ20mmHRB400 螺纹钢 (元/吨)	3730	3740	+10
	基差 (元/吨)	97	108	+11

2、多空因素分析

利多因素	利空因素
螺纹钢社会库存下滑	铁矿石走势偏弱，成本支撑减弱
螺纹钢周度产量下降	主流持仓净空增加
螺纹钢厂内库存下滑	

周度观点策略总结：本周螺纹钢期货价格先抑后扬，现货价格则相对平稳。周初在期货回调以及需求表现不佳情况下，现货价格出现松动，部分商家为加快套现，低价频频，直至周五受唐山限产消息带动，期货低位回升，钢坯现货报价上调。下周螺纹钢期价或延续区间震荡，首先本周螺纹钢周度产量为 359.61 万吨，较上周减少 1.16 万吨，但电炉钢开工率回升，现货供应仍相对宽松；其次，本周螺纹钢厂内库存及社会库存双降，显示终端需求仍在回升；最后原材料焦炭略显强势，但铁矿石表现偏弱，钢材成本支撑或减弱。

技术上，RB2101 合约区间整理，日线 MACD 指标显示 DIFF 与 DEA 仍运行于 0 轴下方，绿柱转红柱；日线 BOLL 指标显示上轨与下轨开口缩小，期价运行于中轴附近。操作上建议，3680-3580 区间低买高抛，止损 30 元/吨。

二、周度市场数据

图1：螺纹钢现货价格



10月16日，上海三级螺纹钢20mm HRB400现货报价为3740元/吨，周环比+10元/吨；全国均价为3807元/吨，周环比+11元/吨。

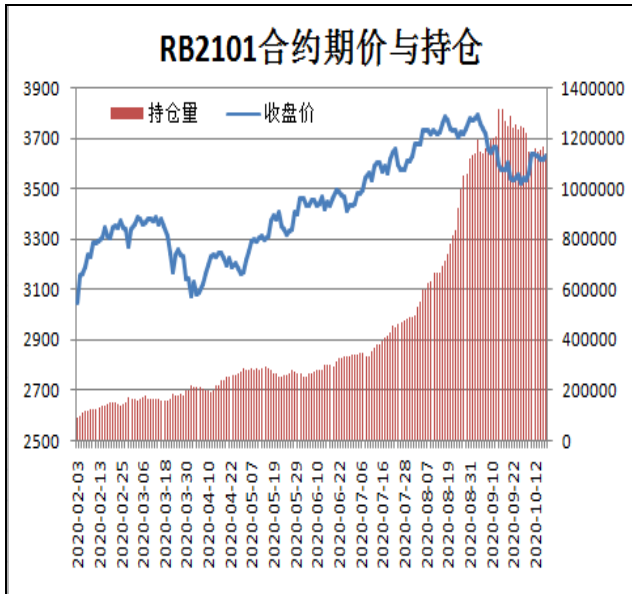
图2：西本新干线钢材价格指数



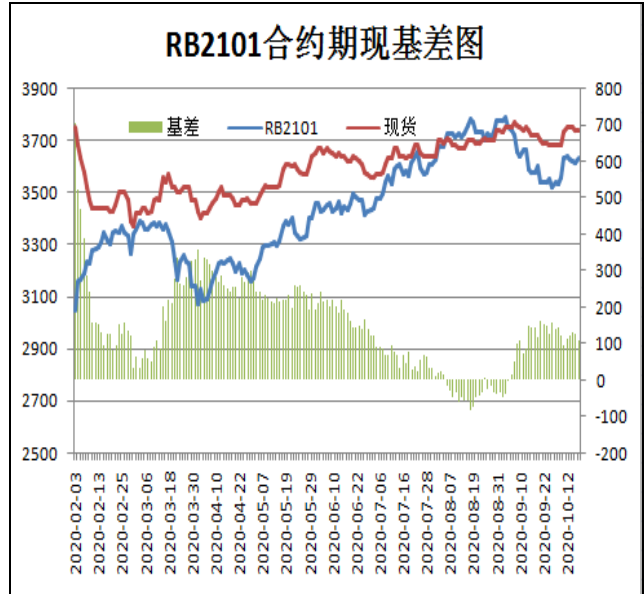
10月16日，西本新干线钢材价格指数为3990元/吨，周环比+30元/吨。

图3：螺纹钢主力合约价格走势

图4：螺纹钢主力合约期现基差



本周，RB2101合约区间整理。



本周，螺纹钢现货价格强于期货，16日期现基差为108，周环比+11元/吨。

图5：螺纹钢跨期套利



本周，RB2105合约走势弱于RB2101合约，16日价差为-121，周环比-53元/吨。

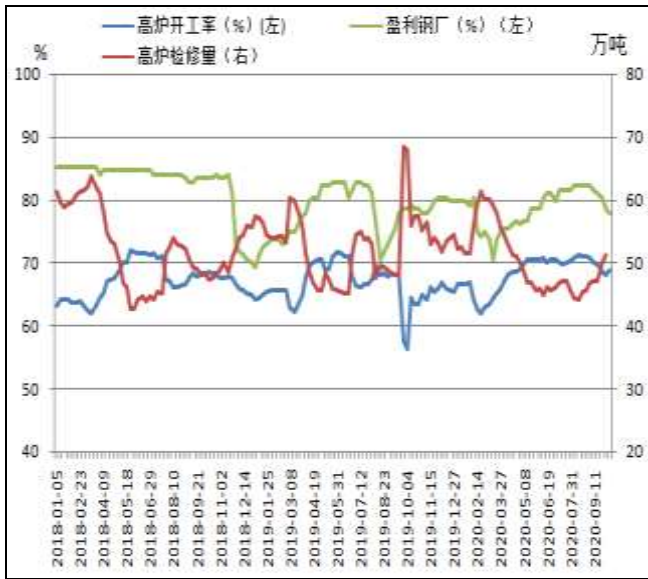
图6：热卷与螺纹钢跨品种套利



本周，HC2101合约走势弱于RB2101合约，16日价差为108元/吨，周环比-31元/吨。

图7：163家钢厂高炉开工率

图8：螺纹钢周产量及产能利用率

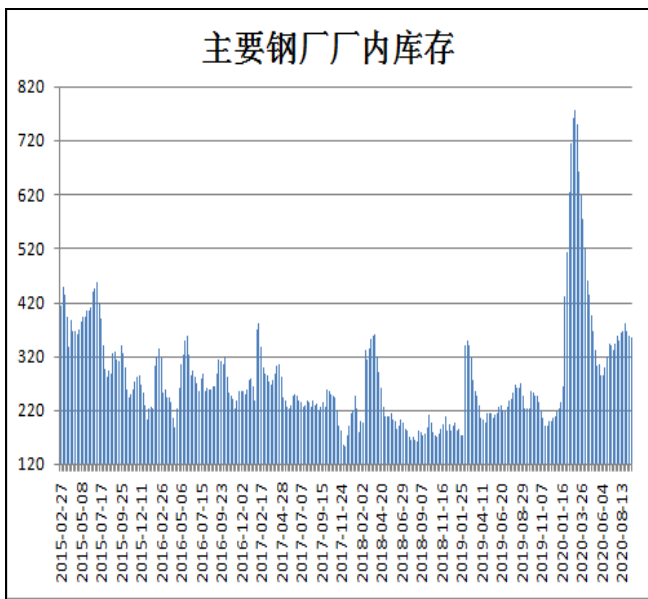


10月16日Mysteel调研247家钢厂高炉开工率88.41%，环比上周减0.78%，同比去年同期增5.99%；高炉炼铁产能利用率92.91%，环比减0.30%，同比增9.32%。



10月16日，据Mysteel监测的全国139家建材生产企业中螺纹钢周度产量为359.61万吨，较上周减少1.16万吨，较去年同期增加5.43万吨。

图9：样本钢厂螺纹钢厂内库存



10月16日，据Mysteel监测的全国139家建材生产企业中螺纹钢厂内库存量为338.29万吨，较上周减少29.72万吨，较去年同期增加92.55万吨。

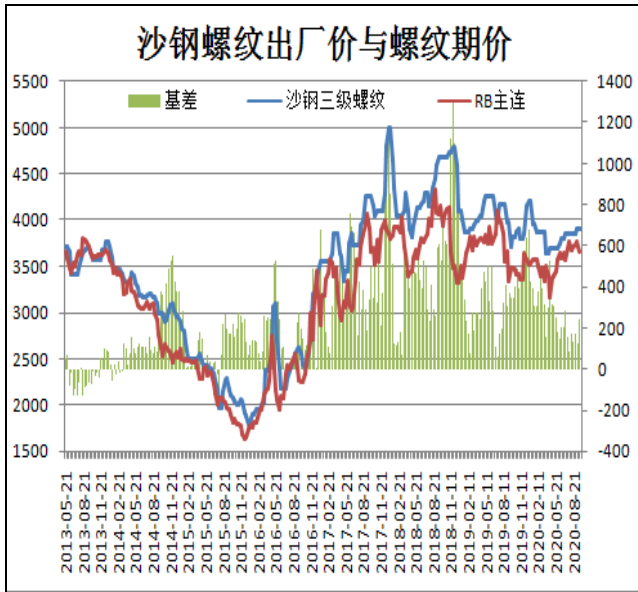
图10：全国35城螺纹钢社会库存



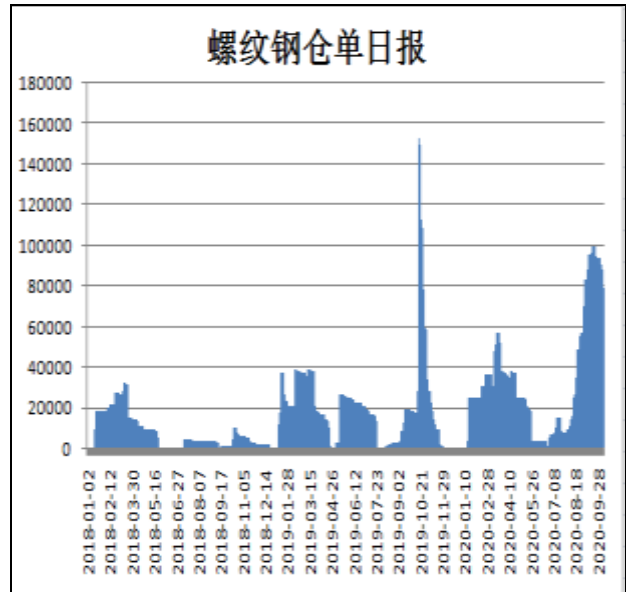
据Mysteel统计数据，10月15日全国35个主要城市建筑钢材库量为777.68万吨，较上周减少54.21万吨，较去年同期增加345.72万吨。螺纹钢社会库存高位回落，终端需求回升。

图11：沙钢调价政策

图12：上期所螺纹钢仓单日报



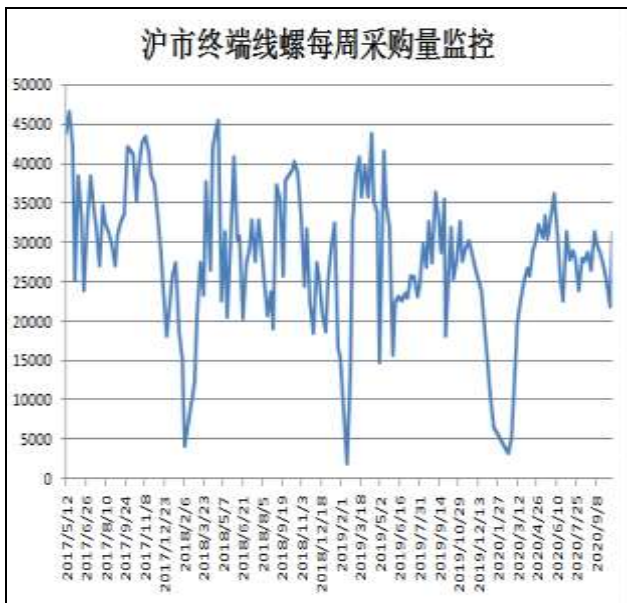
10月11日沙钢10月中旬建筑钢材品种出厂报价情况:螺纹钢价格持平,现HRB400Φ16-25mm螺纹出厂价格为3900元/吨,以上调整均为含税价,执行日期自2020年10月11日起。



16日上海期货交易螺纹钢仓单日报为69804吨,周环比减少20409吨。

图13: 沪市终端线螺采购量

图14: 唐山钢坯库存量



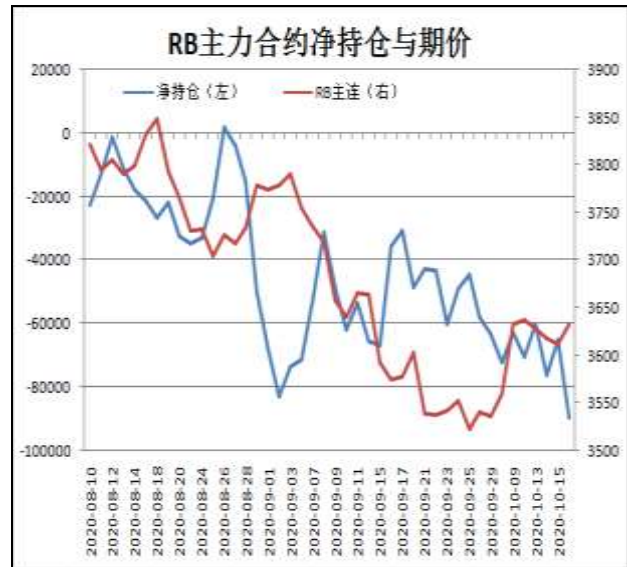
据统计数据显示,本周沪市终端线螺周度采购量为31200吨,较上一周增加9400吨。



10月15日,唐山钢坯库存量为46.17万吨,较上周减少4.5万吨,钢坯现货报价3400元/吨。

图15: 国内电弧炉开工率

图16: 螺纹主力合约前20名净持仓



截止10月15日，Mystee统计171家独立电弧炉开工率70.31%，增加7.14%，产能利用率58.01%，增加5.63%。102家独立电弧炉开工率74.18%，增加5.65%，产能利用率62.68%，增加4.35%。

RB2101合约前20名净持仓情况，9日为净空62678手，16日为净空89634手，净空增加26956手，由于主流持仓多单减幅大于空单。

免责声明

本报告中的信息均来源于公开可获得资料，瑞达期货股份有限公司力求准确可靠，但对这些信息的准确性及完整性不做任何保证，据此投资，责任自负。本报告不构成个人投资建议，客户应考虑本报告中的任何意见或建议是否符合其特定状况。本报告版权仅为我公司所有，未经书面许可，任何机构和个人不得以任何形式翻版、复制和发布。如引用、刊发，需注明出处为瑞达期货股份有限公司研究院，且不得对本报告进行有悖原意的引用、删节和修改。