

M
A
R
K
E
T

R
E
S
E
A
R
C
H

R
E
P
O
R
T

市场研报



瑞达期货
RUIDA FUTURES



金尝发



瑞达期货研究院

化工组 尿素期货周报 2020年7月17日



关注瑞达研究院微信公众号

Follow us on WeChat

尿 素

一、核心要点

1、周度数据

观察角度	尿素	上一周	本周	涨跌
期货	收盘 (元/吨)	1544	1528	-16
	持仓 (手)	69358	57087	-12271
	前 20 名净持仓	-18844	-13061	+5783
现货	山东 (元/吨)	1680	1645	-35
	基差 (元/吨)	136	117	-19

2、多空因素分析

利多因素

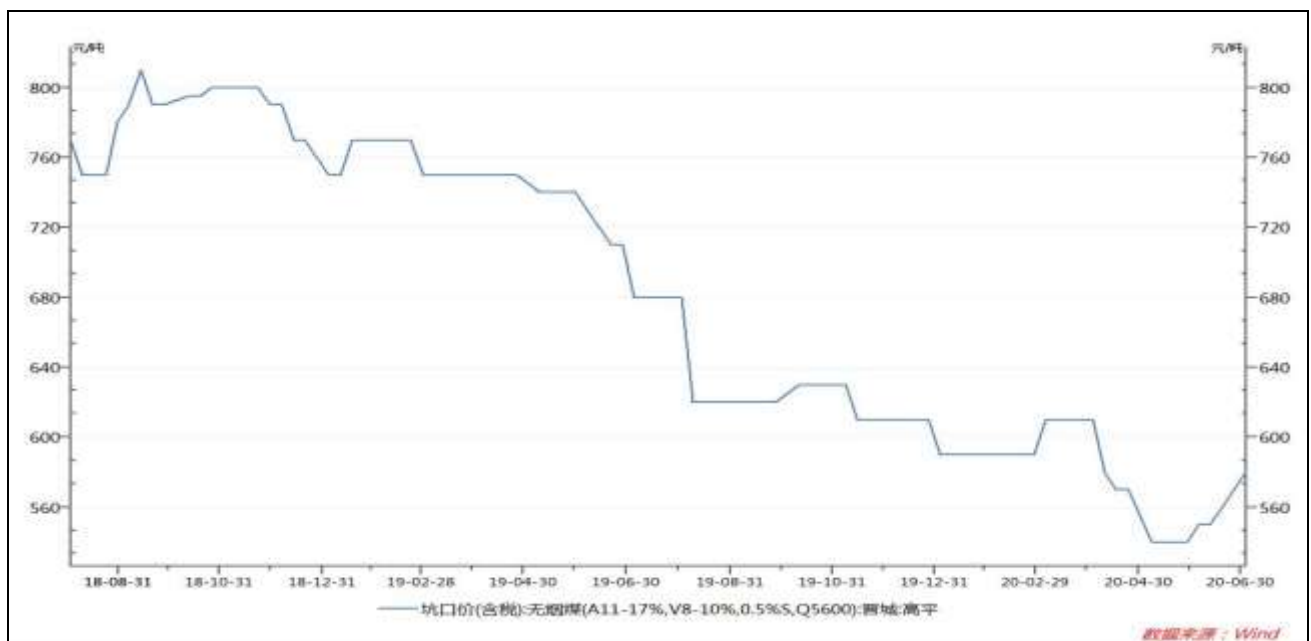
利空因素

南方短时期农需	高氮肥结束，复合肥需求下降
印标带来的支撑	前期检修装置陆续恢复，日产量和开工率上升
	板厂开工率低

周度观点策略总结：近期伴随前期故障停车企业陆续恢复，日产量和开工率有所回升。需求方面，农业需求逐渐走弱，北方玉米追肥开始扫尾，南方水稻追肥将延续至月底。工业需求仍较为疲弱，复合肥开工率提升相对缓慢，且后期以生产高磷小麦肥为主，对尿素需求量减少；三氯氰胺和胶板厂销售受出口影响，开工水平不佳。印标对市场有所支撑，但日产量增加和需求整体偏弱对期价压力也较为明显，UR2009 合约短期关注1510 附近支撑，建议在1510-1550 区间交易。

二、周度市场数据

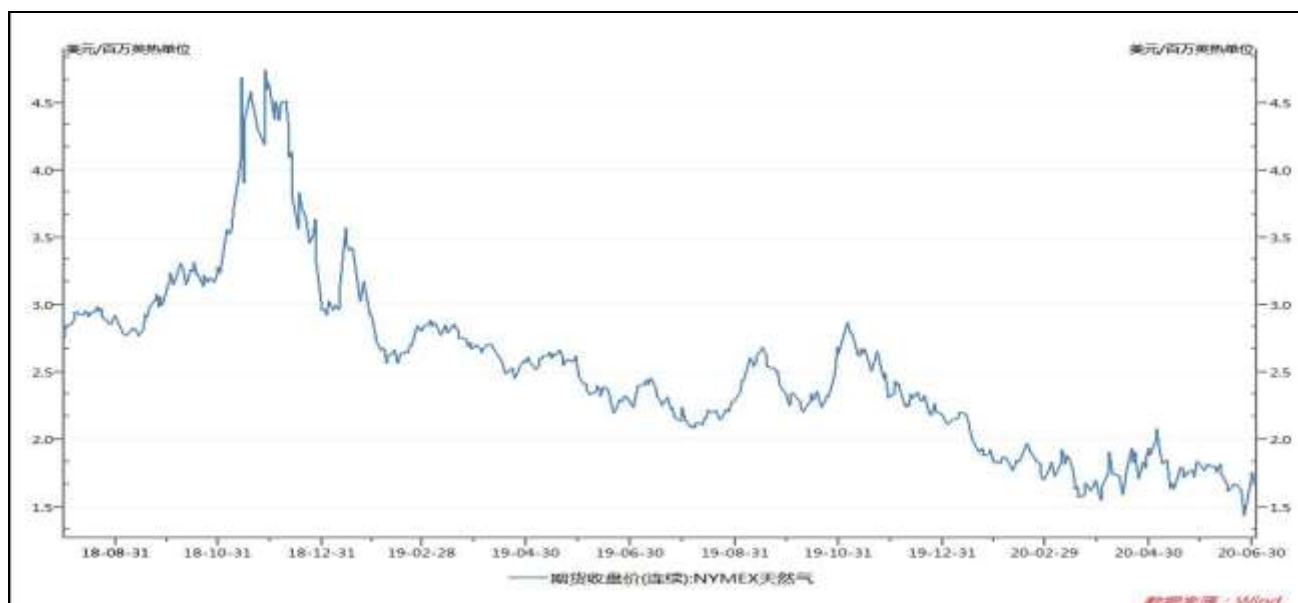
图1 无烟煤坑口价



数据来源: WIND 瑞达研究院

截至7月10日，晋城无烟煤坑口价580元/吨，较上周+0元/吨。

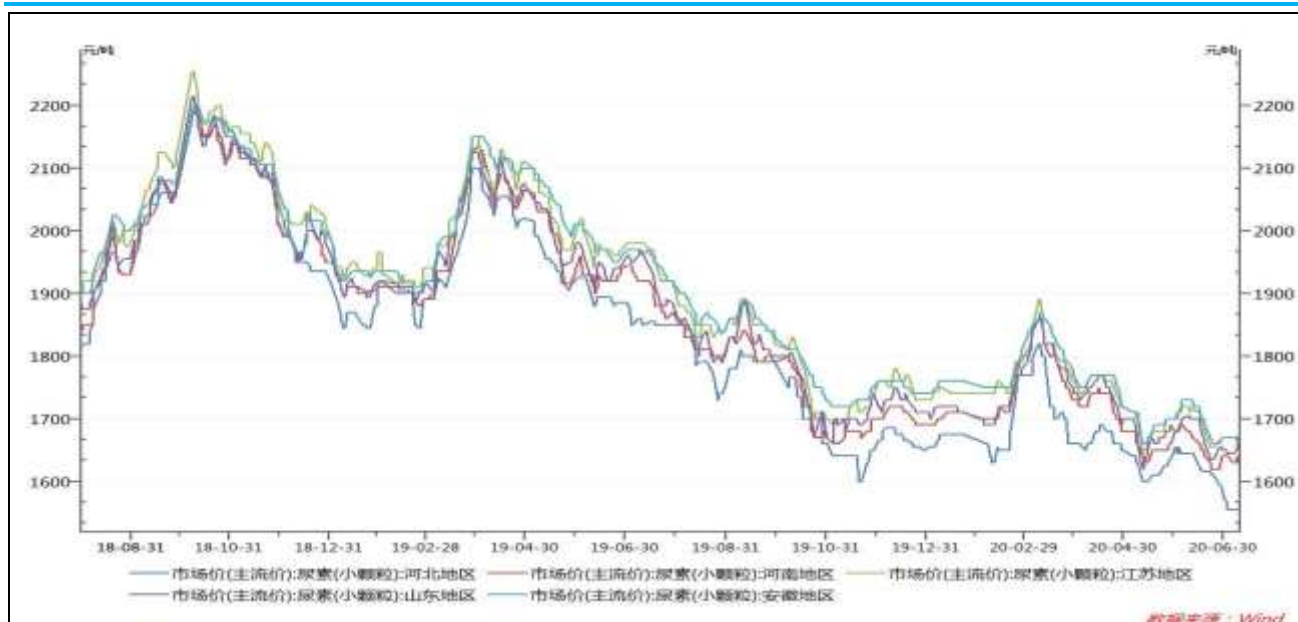
图2 天然气价格



数据来源：WIND 瑞达研究院

截至7月16日，NYMEX天然气收盘价1.73美元/百万英热单位，较上周-0.04美元/百万英热单位。

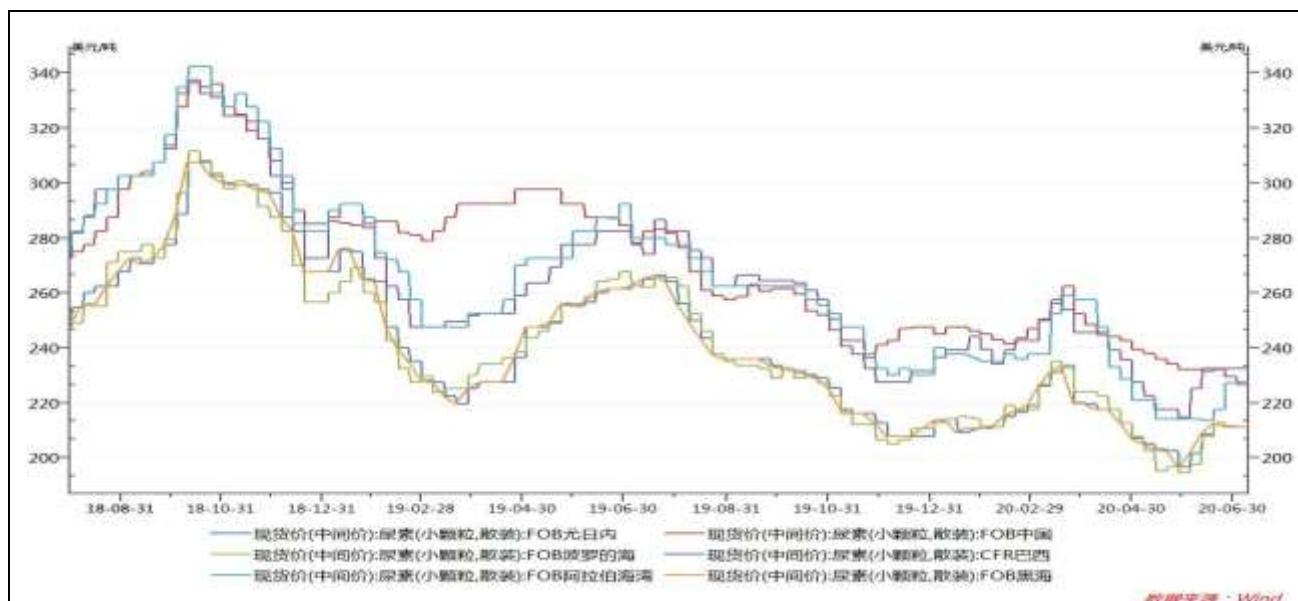
图3 国内尿素市场主流价



数据来源：WIND 瑞达研究院

截至7月17日，山东地区主流价1645元/吨，-35；江苏地区主流价1675元/吨，-5；安徽地区主流价1680元/吨，+10。

图4 尿素外盘现货价



数据来源：WIND 瑞达研究院

截至7月16日，尿素FOB中国229美元/吨，较上周+2.5美元/吨。

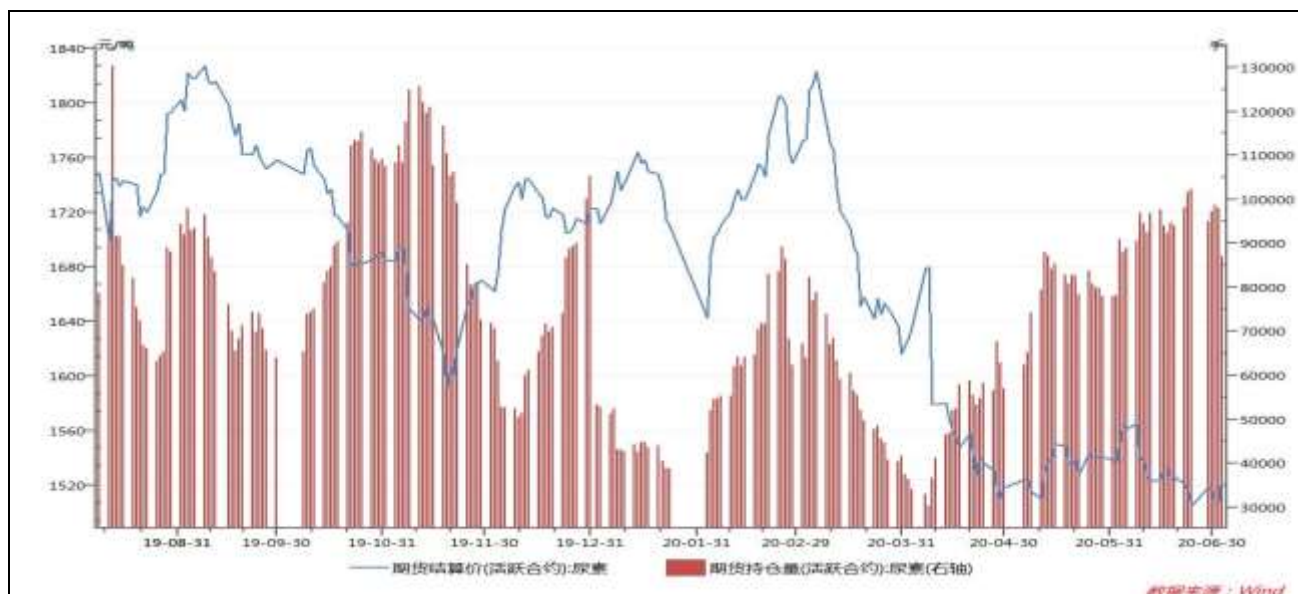
图5 尿素基差



数据来源：WIND 瑞达研究院

截至7月17日，尿素基差为112元/吨，较上周-18元/吨。

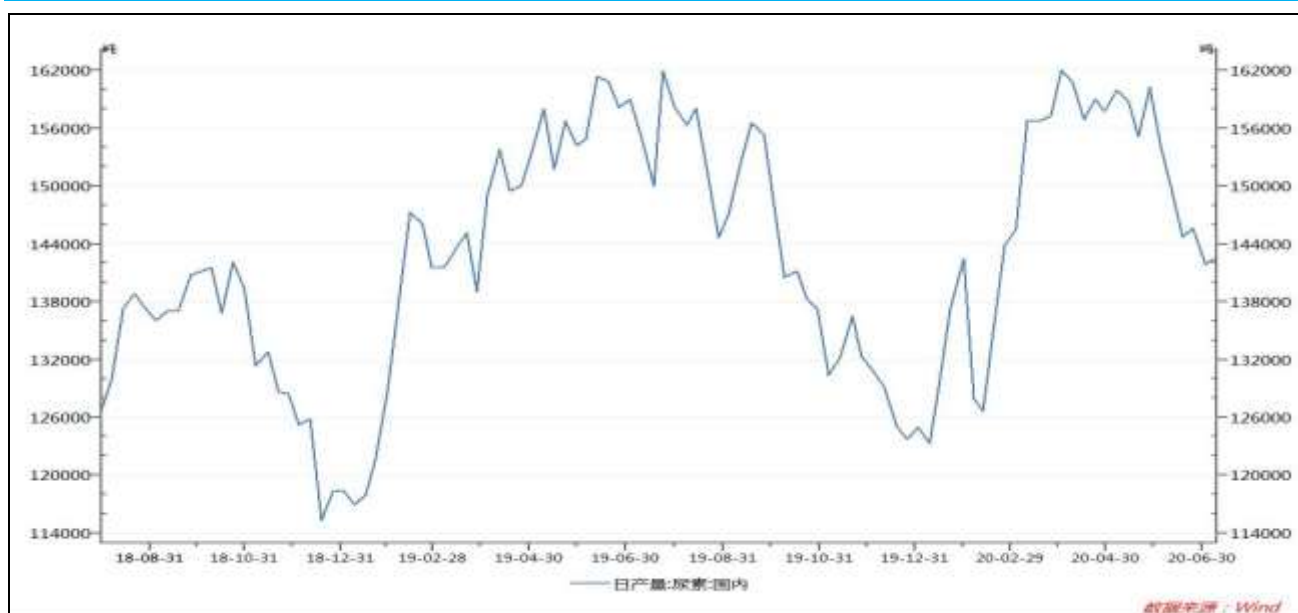
图6 尿素期货持仓量



数据来源：WIND 瑞达研究院

截至7月17日，尿素期货持仓量57087手，较上周-12271手。

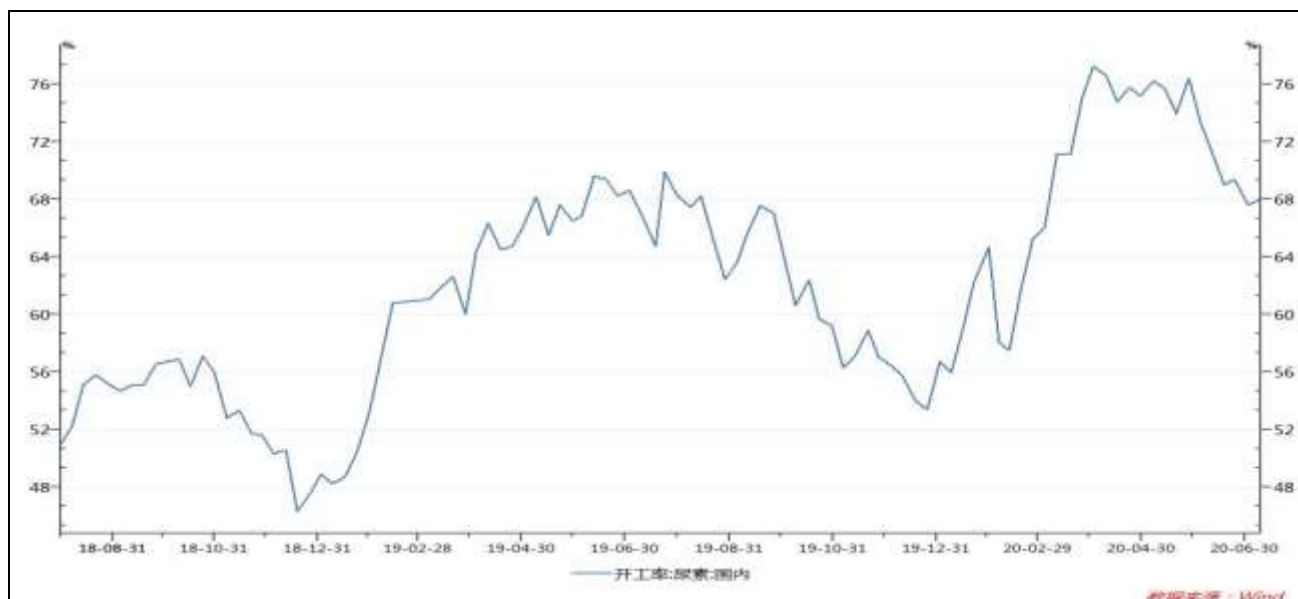
图7 国内尿素日产量



数据来源：WIND 瑞达研究院

截至7月16日，国内尿素日均产量148063吨，较上周+5394吨。

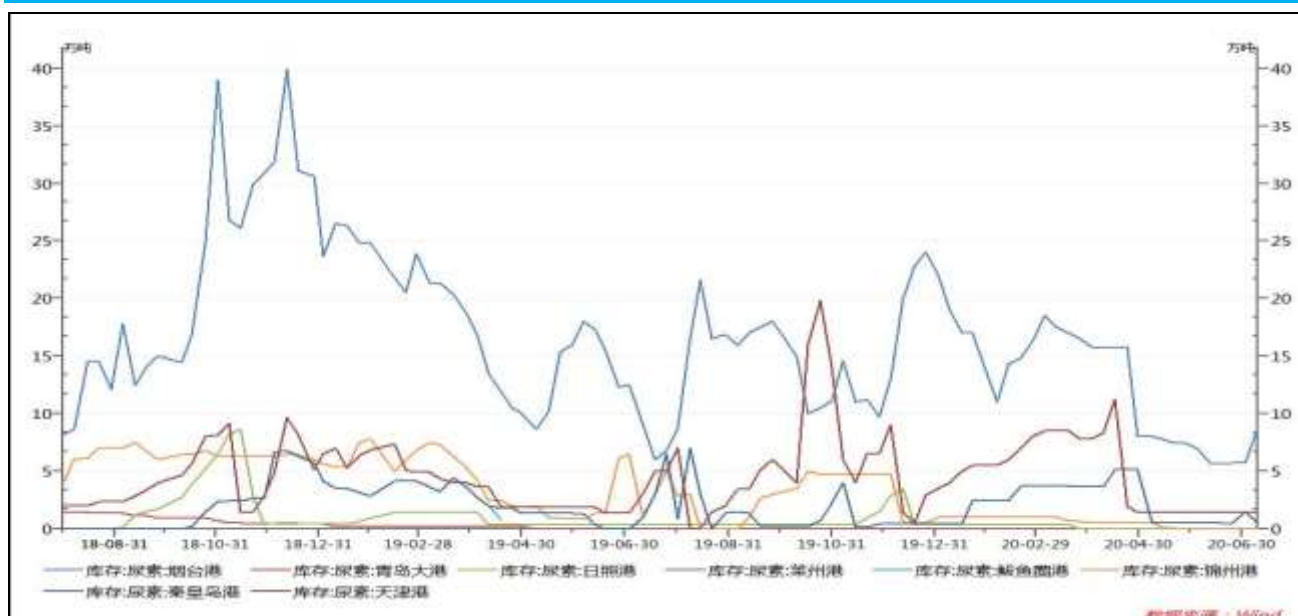
图8 国内尿素开工率



数据来源：WIND 瑞达研究院

截至7月16日，国内尿素开工率70.58%，较上周+2.4%。

图9 国内尿素港口库存



数据来源：WIND 瑞达研究院

截止7月16日当周，国内主要港口尿素库存11.28万吨，较上周+0.68万吨。

免责声明

本报告中的信息均来源于公开可获得资料，瑞达期货股份有限公司力求准确可靠，但对这些信息的准

确性及完整性不做任何保证，据此投资，责任自负。本报告不构成个人投资建议，客户应考虑本报告中的任何意见或建议是否符合其特定状况。本报告版权仅为我公司所有，未经书面许可，任何机构和个人不得以任何形式翻版、复制和发布。如引用、刊发，需注明出处为瑞达期货股份有限公司研究院，且不得对本报告进行有悖原意的引用、删节和修改。