

# 「2023.02.24」

## 苹果市场周报

果农挺价意愿增强，短期期价维持涨势

作者：王翠冰

期货投资咨询证号：Z0015587

联系电话：0595-36208232

关注我们获取  
更多资讯



业务咨询  
添加客服



# 「周度要点小结」

## 影响因素分析

**产量：** 减产年份  
**需求：** 西部炒货惜售结束，剩余货源较少的果农挺价惜售意愿强劲，产地现货价格维持坚挺

**成本：** 成本高企形成支撑  
**出口：** 小果采货一般

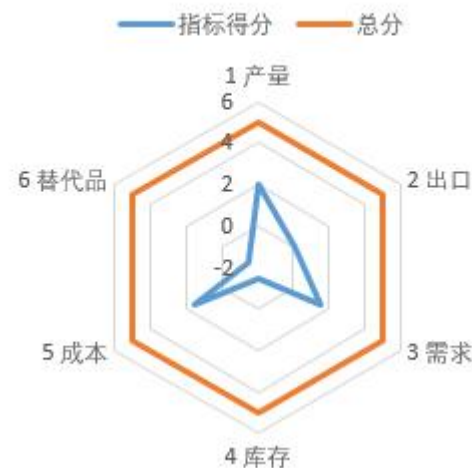
**库存：** 去库进度慢于去年同期水平，但近期走货逐渐好转  
**替代品：** 橘类市场供应集中上市，价格下跌幅度放缓

**不确定因素：** 需求

**操作建议：** 苹果2305合约短期偏多对待

**未来关注点：** 冷库出库量

苹果影响因素分析



## 影响力值说明

5	重大利多	-5	重大利空
4	明显利多	-4	明显利空
3	一般利多	-3	一般利空
2	小幅利多	-2	小幅利空
1	弱势利多	-1	弱势利空

# 目录

---



## 1、周度要点小结



## 2、期现市场



## 3、产业情况

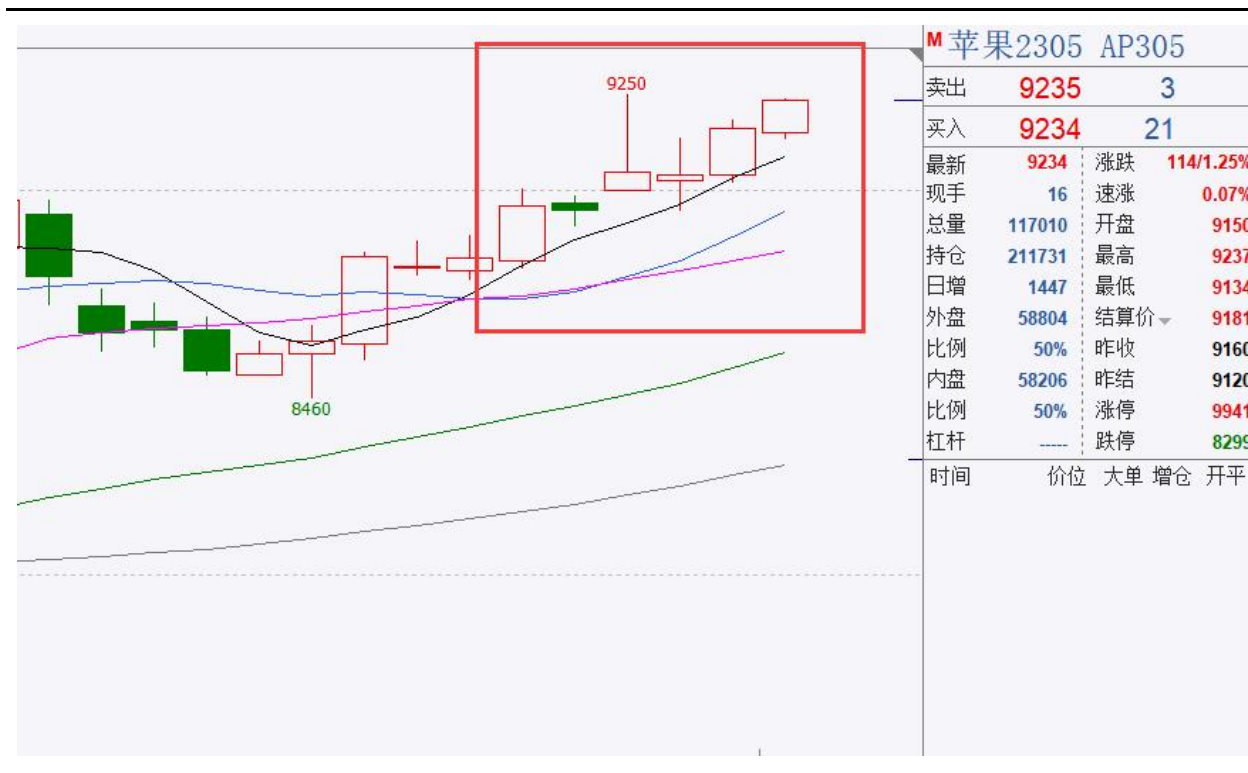


## 4、期股关联

# 「期货市场情况」

## 本周苹果期货价格上涨

图、苹果主力合约价格走势



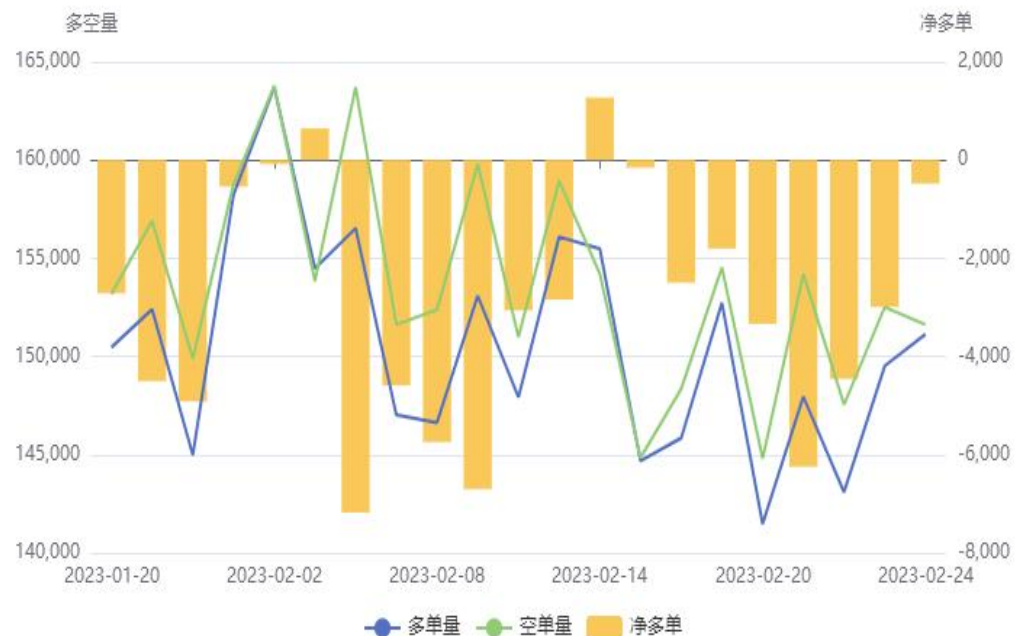
来源：郑商所 瑞达期货研究院

本周苹果2305合约期价上涨，周度涨幅约3.08%。

## 本周苹果期货前二十名持仓及仓单情况

图、苹果期货前二十名持仓情况

苹果(AP)前20持仓量变化



来源：郑商所 瑞达期货研究院

图、苹果期货仓单情况

郑商所苹果仓单及有效预报



来源：郑商所 瑞达期货研究院

截止2023年2月24日，苹果期货前二十名净持仓为-479手。苹果期货仓单数量为0张。

## 本周苹果现货价格持稳

图、山东栖霞80#一二级苹果现货价格季节性走势



来源：中果网、瑞达期货研究院

图、主产区苹果现货价格走势

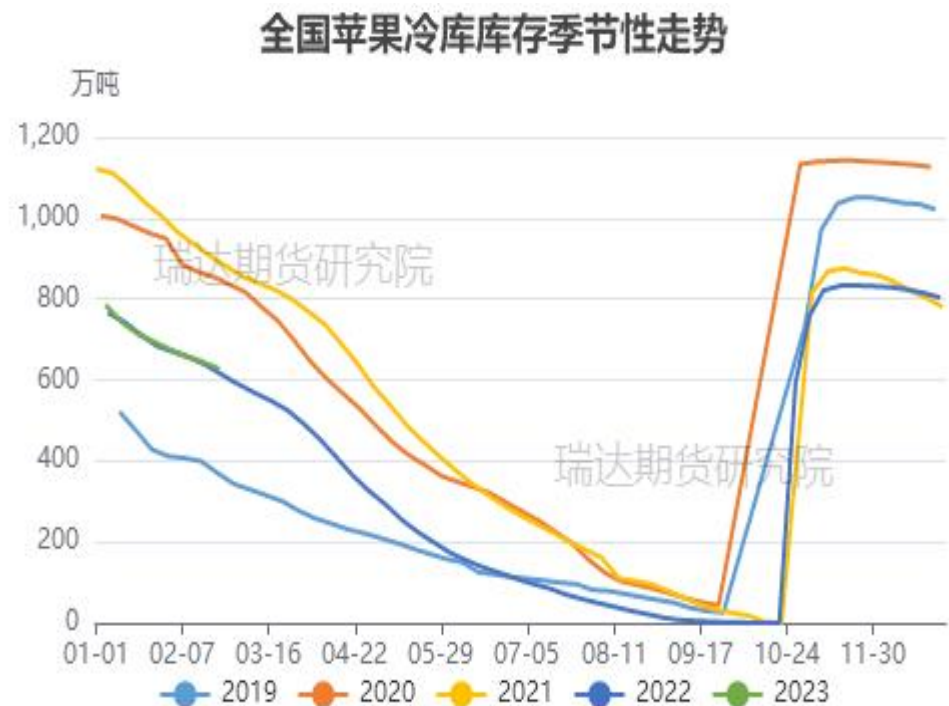


来源：中果网、瑞达期货研究院

截止2023年2月24日，山东烟台栖霞纸袋红富士80#以上一二级果农货主流价格在4.0元/斤；山东沂源纸袋75#以上富士苹果价格为3.3元/斤；陕西洛川纸袋80#以上纸袋富士价格为4.5元/斤。

## 供应端——全国苹果去库进度慢于去年同期

图、全国苹果冷库库存季节性分析



来源：我的农产品网 瑞达期货研究院

图、全国苹果冷库出库走势



来源：我的农产品网、 瑞达期货研究院（正数代表入库，负数代表去库）

据Mysteel统计，截止到2023年2月23日全国苹果冷库库存约为627.2万吨。较上周减少16.68万吨。西北客商转移至辽宁产区，走货加快。山东产区库容比51.45%，较上周减少0.74%；陕西产区库容比为44.56%，较上周减少0.87%。

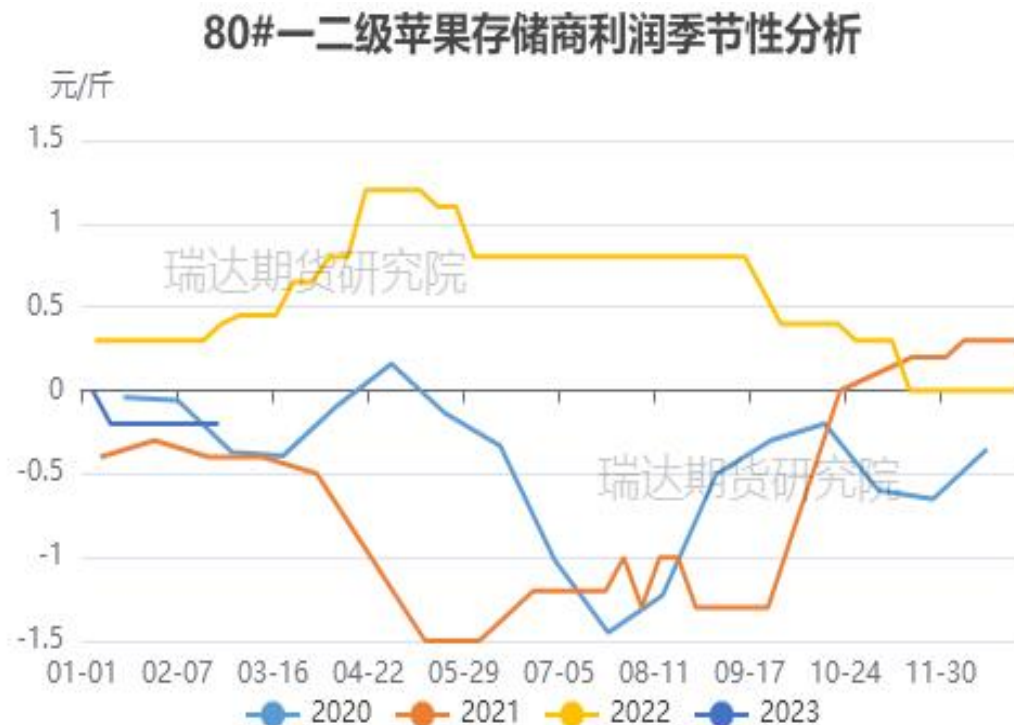
## 需求端——苹果批发走量一般

图、苹果批发市场-广东主要批发市场到车量



来源：我的农产品网、 瑞达期货研究院

图、80#一二级富士存储商利润走势



来源：我的农产品网、 瑞达期货研究院

本周富士苹果批发市场走货一般，截止2月23日，广东主要苹果批发市场早间日均到车量增加。80#一二级苹果储存商利润为-0.2元/斤。



## 需求端——富士苹果平均批发价格回落

图、全品种苹果及富士苹果批发价格



来源: wind 瑞达期货研究院

截止2023年2月17日，全品种苹果批发价格为9.57元/公斤，较上周环比上调0.01元/公斤；富士苹果批发价格为8.72元/公斤，较上周环比下调0.07元/公斤。

## 需求端——36个城市富士苹果零售价上涨

图、36个城市富士苹果零售价格走势



来源: wind 瑞达期货研究院

截止2023年1月，36个城市苹果零售价格为6.71元/斤，较上个月上涨0.14元/斤。

## 需求端——苹果出口数量维持低位

图、苹果出口量季节性情况



来源：海关总署 瑞达期货研究院

图、苹果出口金额季节性走势

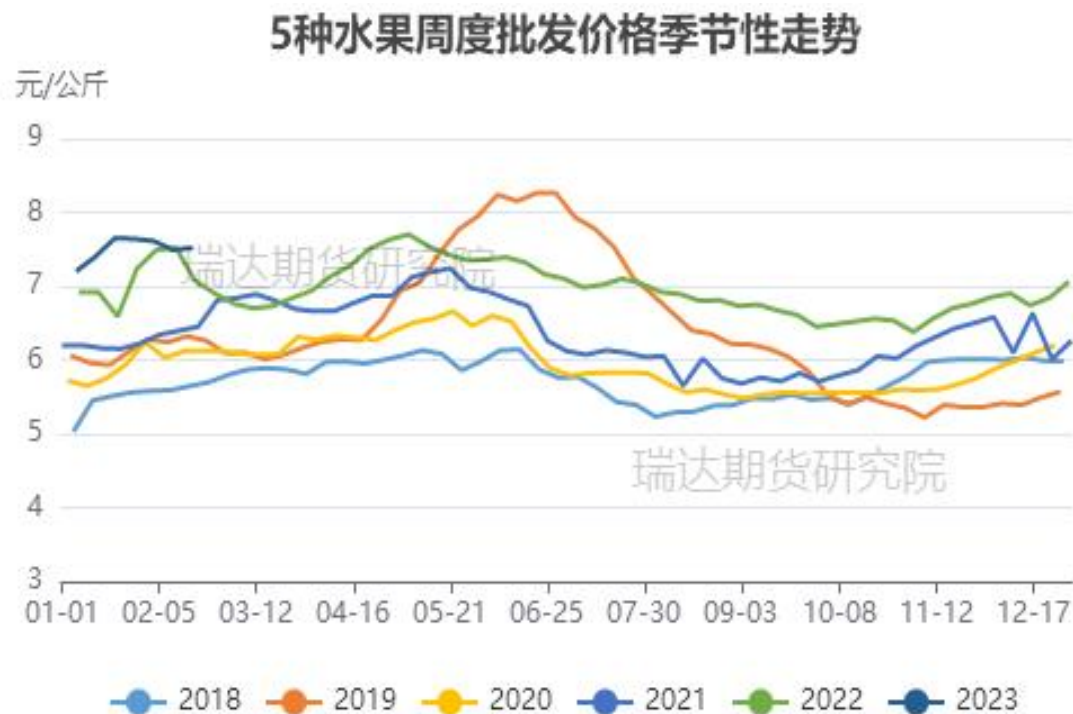


来源：海关总署、瑞达期货研究院

海关总署数据显示，2022年12月我国鲜苹果合计出口10万吨，当月同比减幅为19.10%。2022年1-12月我国苹果出口量为82万吨，累计同比减少23.70%。

## 需求端——各类水果批发价小幅回升

图、5种水果批发价格走势（富士、香蕉、葡萄、鸭梨和西瓜）



来源： 瑞达期货研究院

截止2023年2月17日，5种水果周度批发均价为7.52元/公斤，环比上调0.03元/斤（包括富士苹果、香蕉、葡萄、鸭梨和西瓜）。

## 股市--宏辉果蔬

图、宏辉果蔬市盈率



来源： 瑞达期货研究院

## 免责声明

本报告中的信息均来源于公开可获得资料，瑞达期货股份有限公司力求准确可靠，但对这些信息的准确性及完整性不做任何保证，据此投资，责任自负。本报告不构成个人投资建议，客户应考虑本报告中的任何意见或建议是否符合其特定状况。本报告版权仅为我公司所有，未经书面许可，任何机构和个人不得以任何形式翻版、复制和发布。如引用、刊发，需注明出处为瑞达期货股份有限公司研究院，且不得对本报告进行有悖原意的引用、删节和修改。

### 瑞达期货研究院简介

瑞达期货股份有限公司创建于1993年，目前在全国设立40多家分支机构，覆盖全国主要经济地区，是国内大型全牌照期货公司之一，是目前国内拥有分支机构多、运行规范、管理先进的专业期货经营机构。2012年12月完成股份制改制工作，并于2019年9月5日成功在深圳证券交易所挂牌上市，成为深交所期货第一股、是第二家登陆A股的期货上市公司。

研究院拥有完善的报告体系，除针对客户的个性化需要提供的投资报告和套利、套保操作方案外，还有晨会纪要、品种日评、周报、月报等策略分析报告。研究院现有特色产品有短信通、套利通、市场资金追踪、持仓分析系统、投顾策略、交易诊断系统、数据管理系统以及金发服务体系专供策略产品等。在创新业务方面，积极参与创新业务的前期产品研究，为创新业务培养大量专业人员，成为公司的信息数据中心、产品策略中心和人才储备中心。

瑞达期货研究院将继往开来，向更深更广的投资领域推进，为客户的期货投资奉上贴心、专业、高效的优质服务。