

「2023.02.24」

# 纸浆市场周报

汇率贬值提振成本 纸浆期货或有反弹

作者：林静宜

期货投资咨询证号：Z0013465

联系电话：0595-86778969

关注我们获  
取更多资讯



业务咨询  
添加客服



## 目录



### 1、周度要点小结



### 2、期现市场



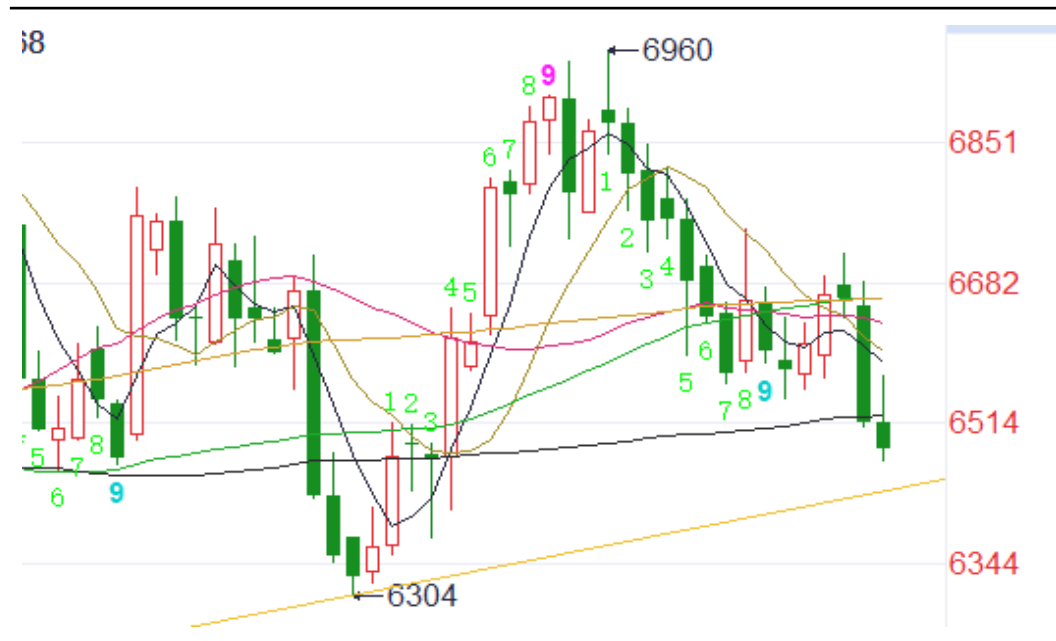
### 3、产业链情况

## 「周度要点小结」

- ◆ 行情回顾：供应方面，本周纸浆主流港口样本库存量为 210.6 万吨，环比下降2.9%，主要港口转为去库。12月纸浆进口量同比增加，海外供应端修复预期增加。需求方面，12月欧洲纸浆港口库存持续累库，鹰派加息政策对全球经济的抑制逐步显现，后市欧美市场纸浆需求下行压力增大。国内方面，原料浆价松动，但受人民币汇率贬值影响，进口浆成本仍旧接近7300元/吨；周内纸企稳定生产，产量及开工变化不大。
- ◆ 行情展望：Canfor 宣布永久性关闭乔治王子纸浆及造纸厂的纸浆生产线；Mercer 宣布其位于加拿大 BC 的 Celgar(月亮) 工厂计划停工约三周，海外供应端修复时间或长于预期。
- ◆ 策略建议：SP2305合约下方关注6400附近支撑，建议观望。

## 本周纸浆期价震荡下行

图、纸浆期价走势

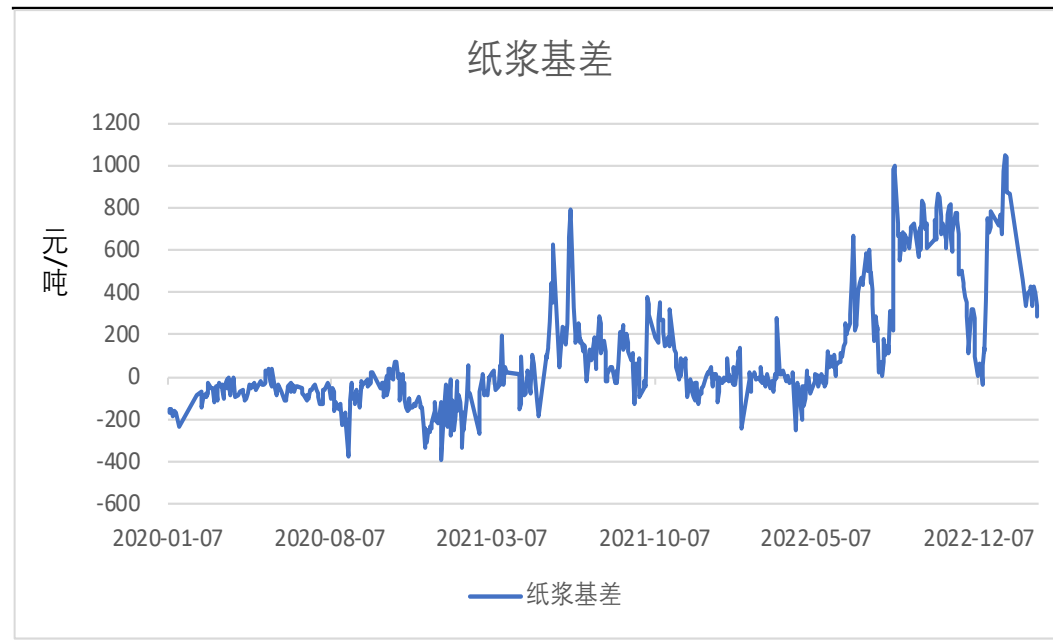


来源：ifind 瑞达期货研究院

周内纸浆期价震荡下行。

## 本周期纸浆基差走弱

图、纸浆基差



来源: wind 瑞达期货研究院

截至2023年2月22日, 纸浆基差为288元/吨, 较2月15日减少52元/吨, 降幅15.29%。

## 本周针叶浆价格环比下跌，阔叶浆价格环比下跌

图、漂针木浆与漂阔木浆价格

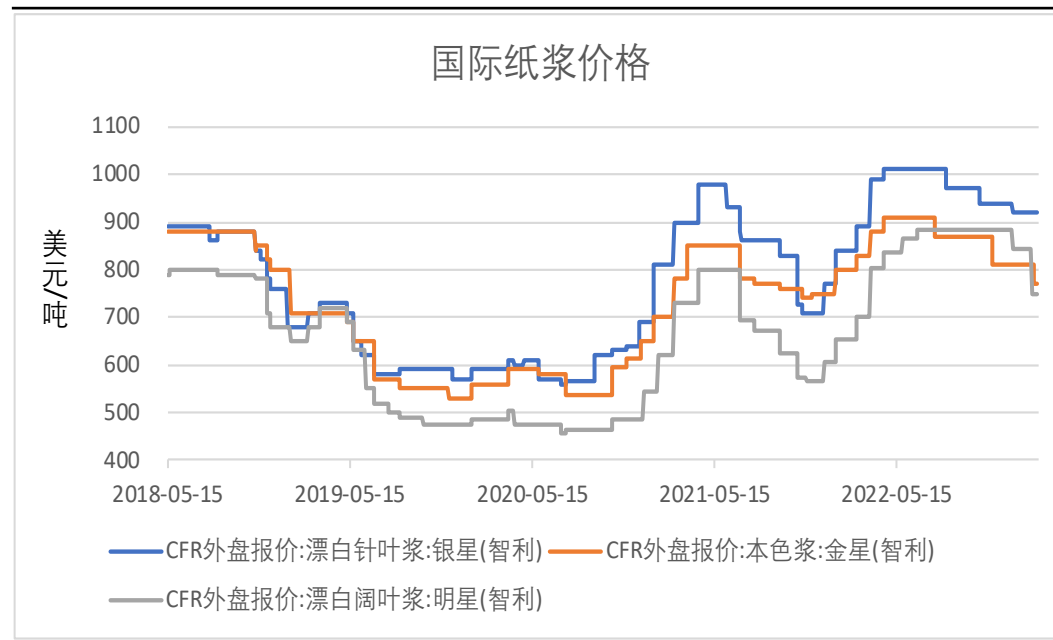


来源: wind 瑞达期货研究院

截至2023年2月22日，现货价:漂针浆:银星:山东(智利)为6950元/吨，较2月17日减少50元/吨,降幅0.71%；现货价:漂针浆:凯利普:山东(加拿大)为7250元/吨，较2月17日减少50元/吨,降幅0.71%；现货价:漂阔浆:金鱼:山东(巴西)为5800元/吨，较2月17日减少50元/吨,降幅0.71%；现货价:漂阔浆:明星:山东(智利)为5800元/吨，较2月17日减少50元/吨,降幅0.71%。

## 2月外盘针叶浆价格持平

图、国际纸浆价格

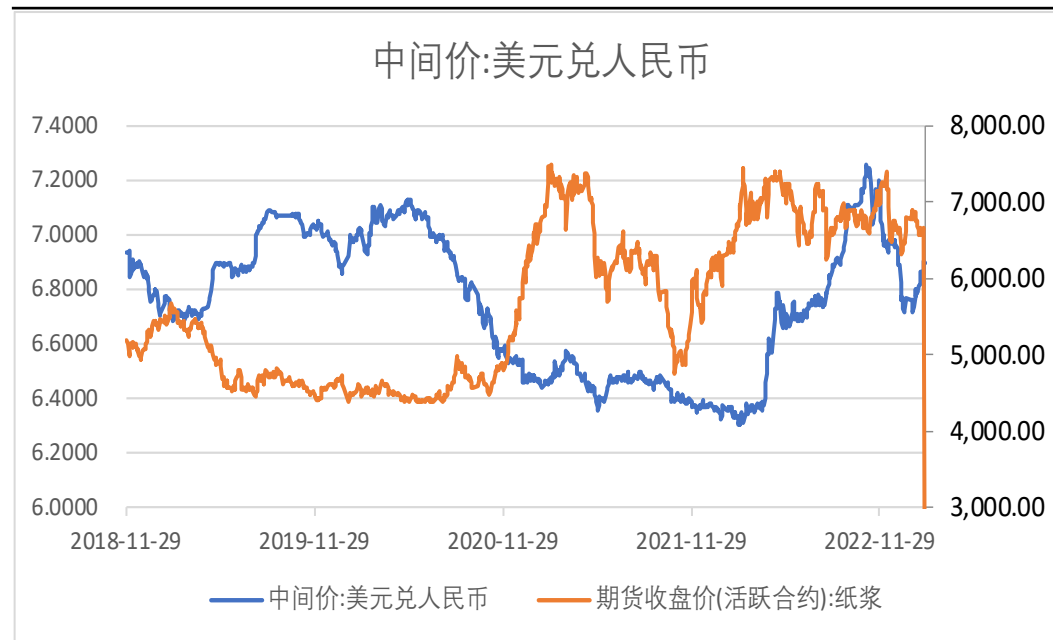


来源: wind 瑞达期货研究院

智利Arauco公布2023年2月报盘, 其中, 银星920美元/吨, 金星770美元/吨, 明星750美元/吨。

## 本周人民币汇率贬值

图、纸浆期价与人民币汇率



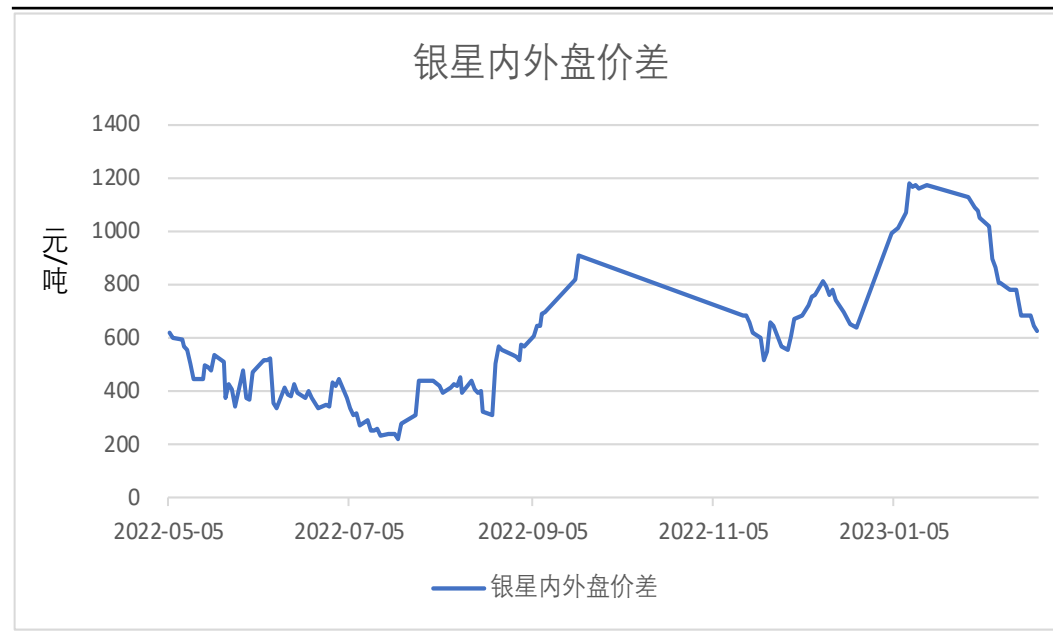
来源: wind 瑞达期货研究院

2023年2月24日, 人民币对美元中间价报6.8942, 较2月17日下调283基点。



## 本周内外盘价差缩小

图、银星纸浆内外盘价差

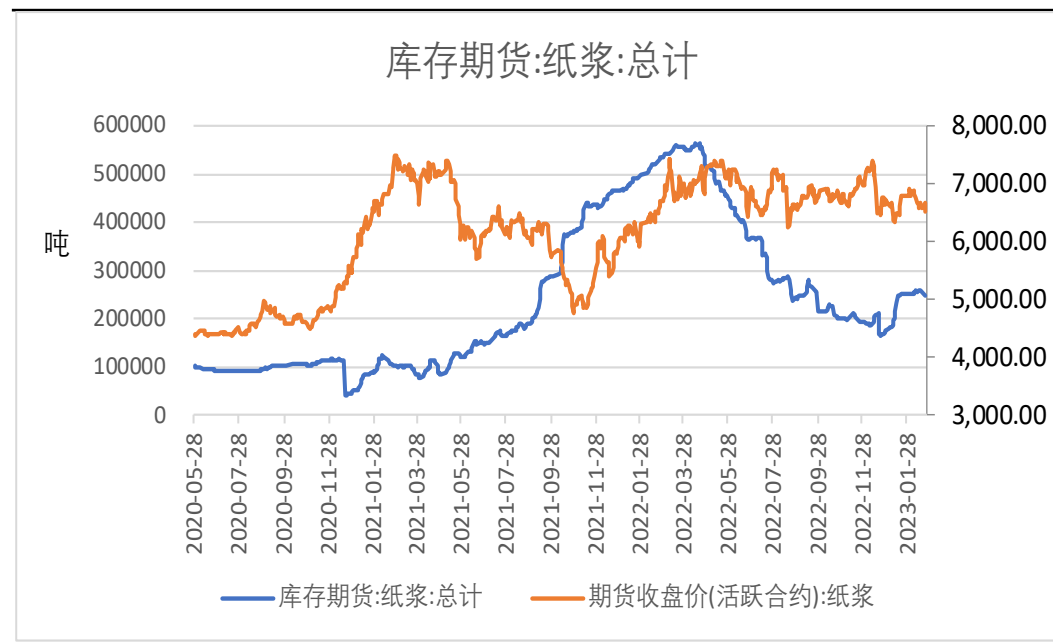


来源: wind 瑞达期货研究院

截至2023年2月22日，银星内外盘价差记624.172元/吨，较2月15日减少152.992元/吨,降幅19.69%。

## 本周纸浆仓单数量上涨

图、纸浆仓单



来源: wind 瑞达期货研究院

截至2023年2月23日, 纸浆期货仓单为248377吨, 较2月16日减少9484吨, 降幅3.68%。

## 本周纸浆多空同增，净多减少

图、纸浆前20多空及净持仓

纸浆(SP)前20持仓量变化



来源：瑞达期货研究院

本周纸浆多空同增，净多减少。

## 本周期纸浆近远月合约价差缩小

图、纸浆近远月走势图

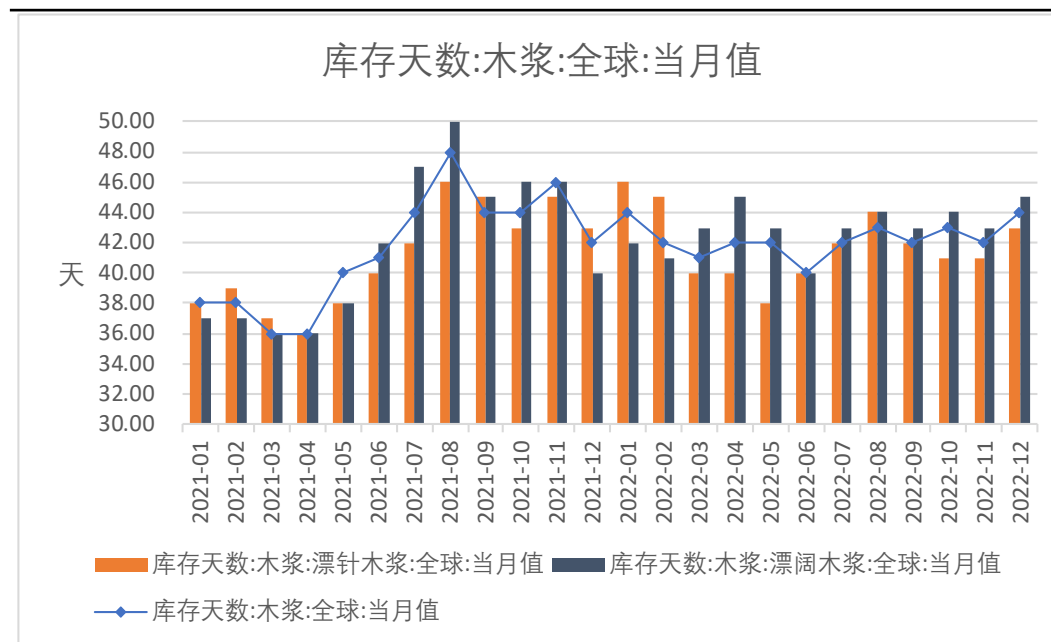


来源: ifind 瑞达期货研究院

纸浆5-9合约价差报356元/吨,环比下跌3.26%

## 全球木浆库存——12月纸浆全球木浆库存天数环比上升

图、：全球生产商木浆库存天数

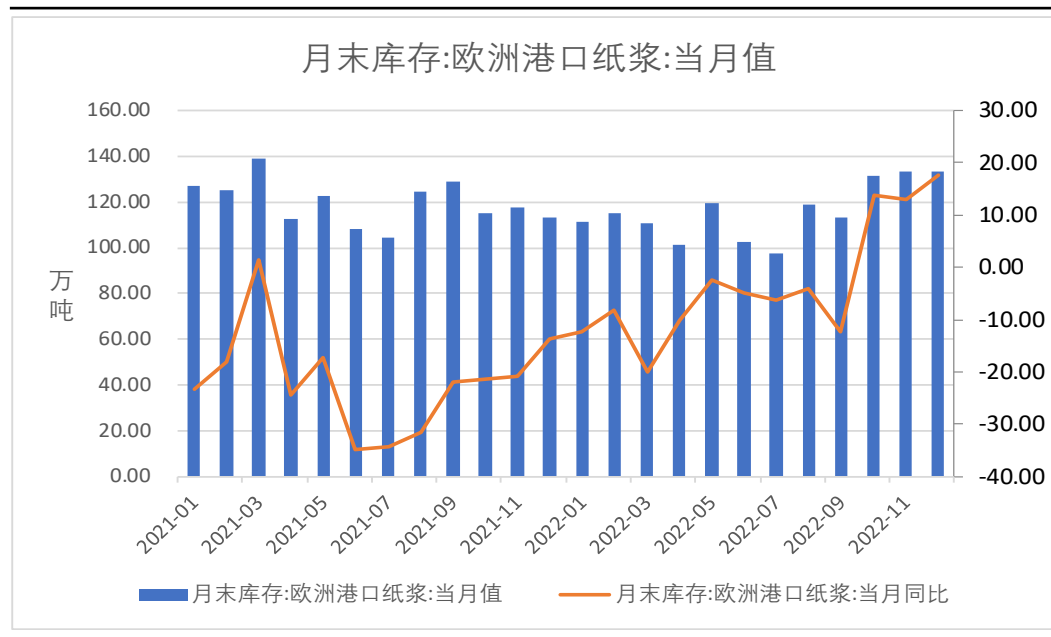


来源：wind 瑞达期货研究院

据PPPC，2022年12月底世界20国商品浆供应商库存为44天，环比增加1天。其中漂白软木浆库存天数43天，环比增加2天；漂白硬木浆库存天数45天，环比增加2天。

## 欧洲木浆库存——12月纸浆欧洲库存环比上涨

图、欧洲木浆港口库存

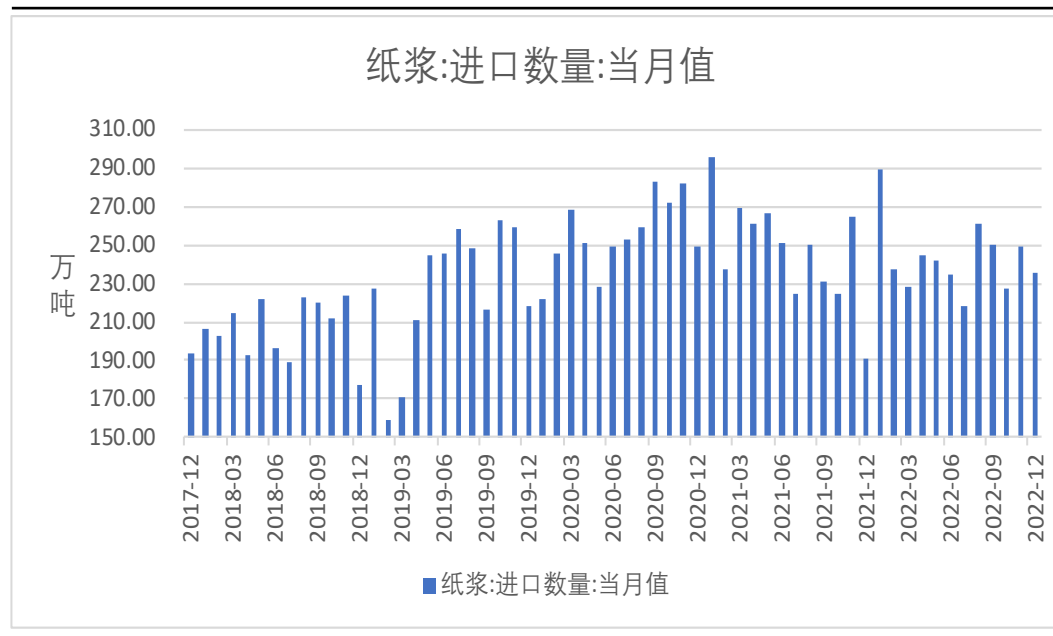


来源: ifind 瑞达期货研究院

据Europulp数据显示, 2022年12月欧洲港口纸浆月末库存量为133.12万吨, 环比增加0.05%, 同比增加17.59%。

## 纸浆进口量——12月纸浆进口量环比下滑

图、纸浆进口量

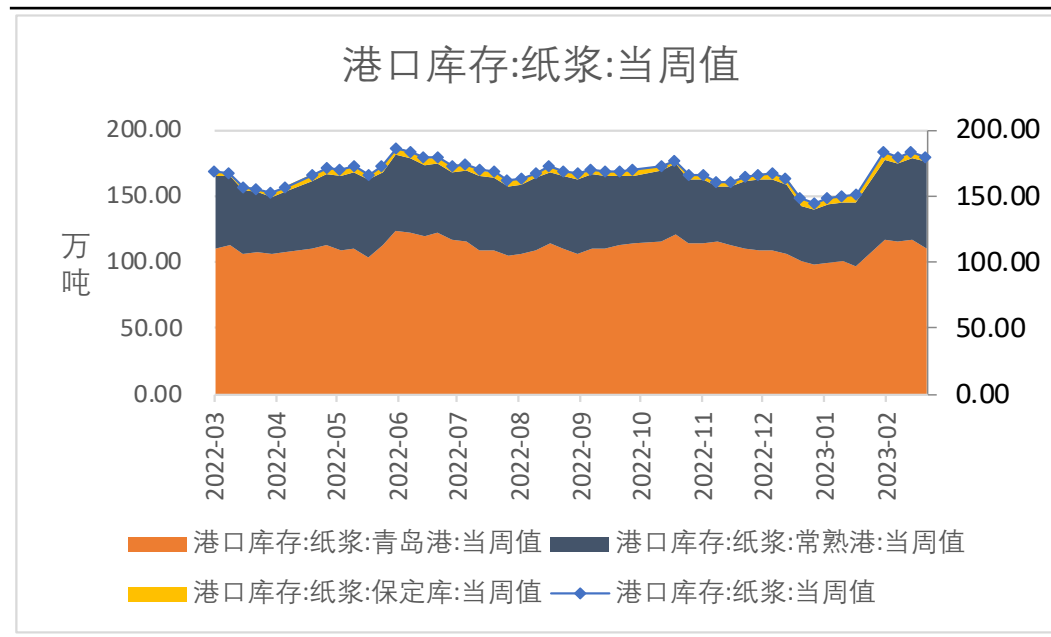


来源: wind 瑞达期货研究院

海关总署数据显示, 2022年12月, 当月纸浆进口量为236.00万吨, 环比下降5.22%, 同比增加23.56%。2022年1-12月, 纸浆累计进口量2916万吨, 同比减少1.79%。

## 港口库存——12月国内纸浆库存环比下跌

图、国内三大主港库存统计



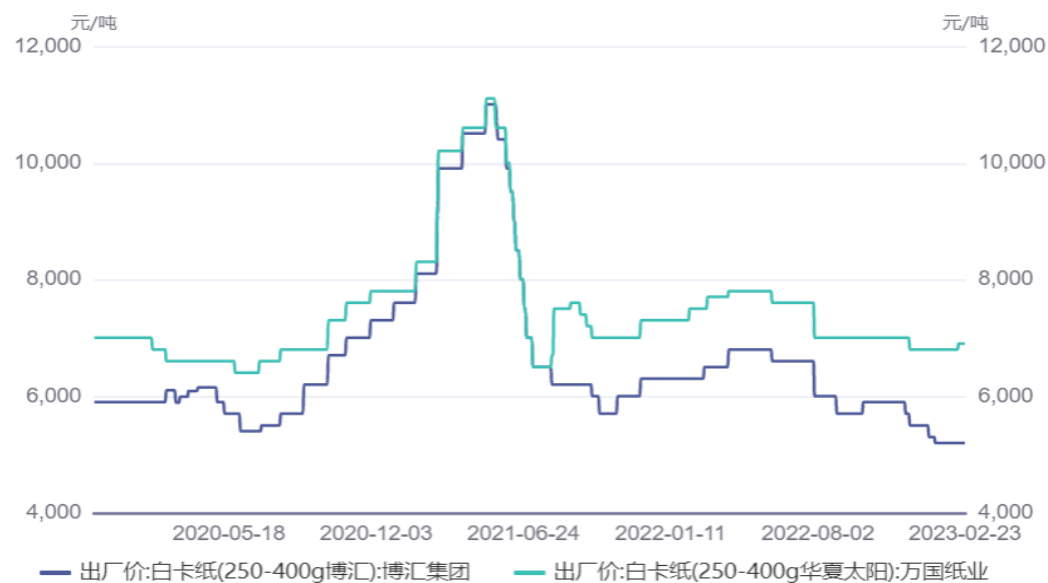
来源: wind 瑞达期货研究院

截止至2023年2月24日当周, 纸浆港口库存合计179.8万吨, 环比增加0.3万吨,增幅0.2%。其中, 青岛港库存为110.9万吨, 环比减少5.6万吨,降幅3.88%; 常熟港库存为65.1万吨, 环比增加2.7万吨,增幅1.65%; 保定港库存为3.8万吨, 环比减少0.2万吨,降幅0.12%。



## 需求端——本周白卡纸出厂价环比持平

图、白卡纸国内出厂价

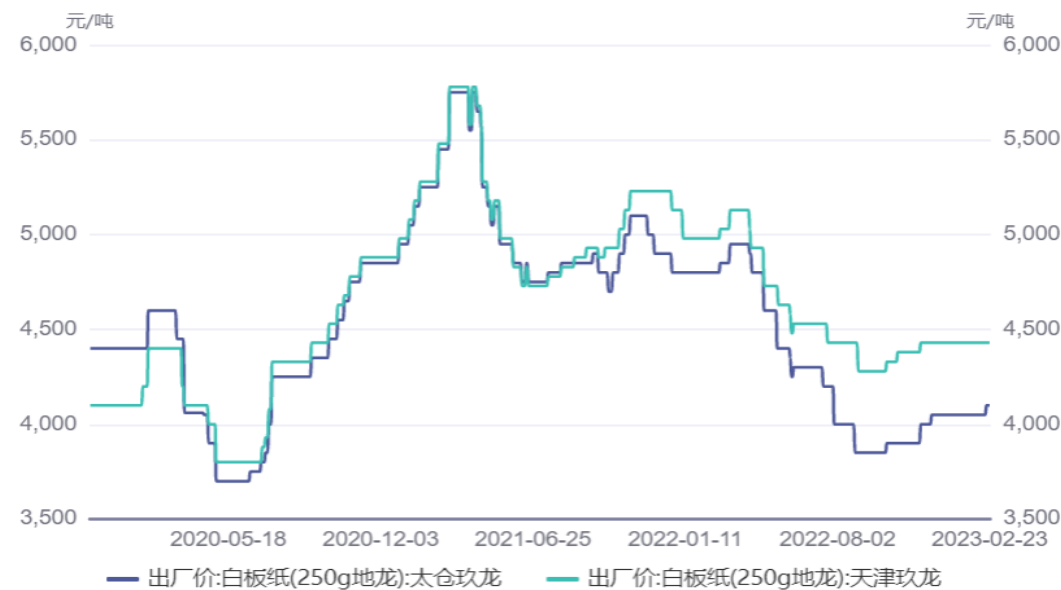


来源: ifind 瑞达期货研究院

本周国内主要工厂白卡纸出厂价环比持平。

## 需求端——本周白板纸出厂价环比持平

图、白板纸国内出厂价

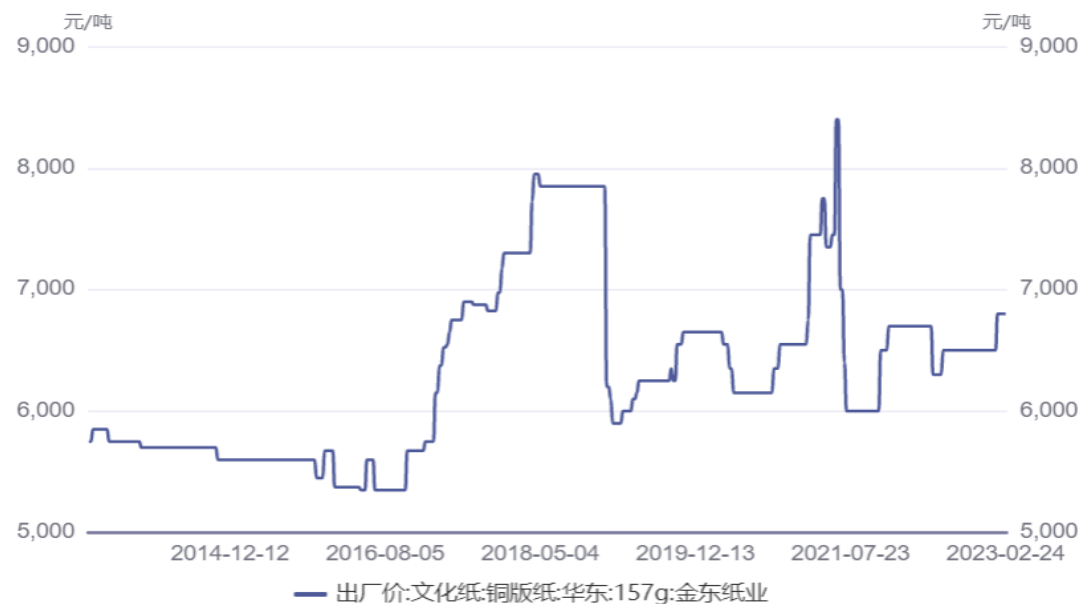


来源: ifind 瑞达期货研究院

本周国内白板纸出厂价较上周环比持平。

## 需求端——本周铜版纸出厂价环比持平

图、铜版纸国内出厂价

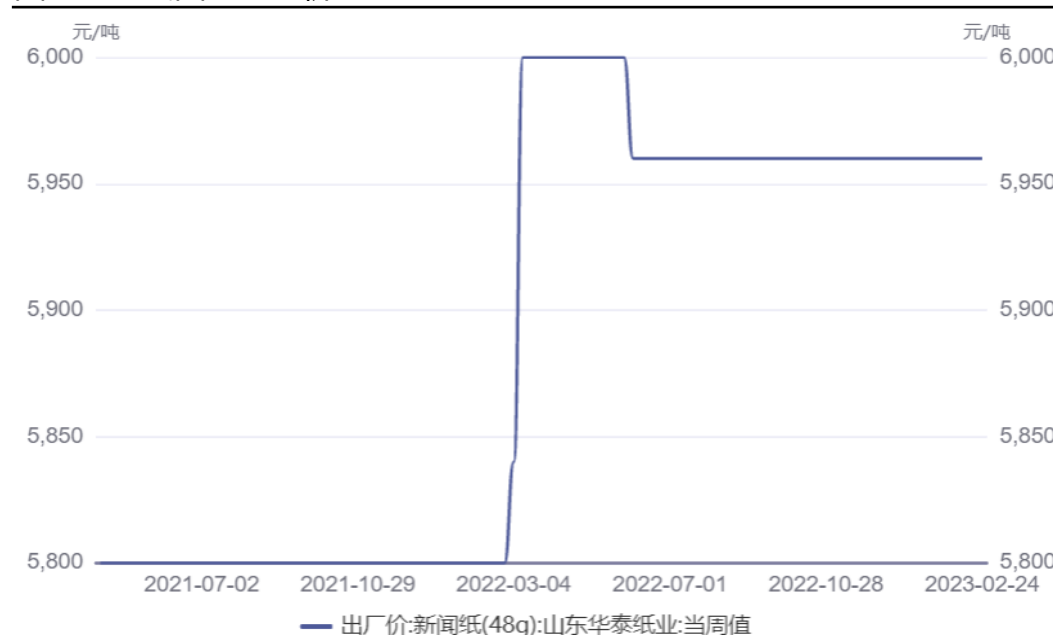


来源: ifind 瑞达期货研究院

本周国内铜版纸出厂价环比持平。

## 需求端——本周新闻纸出厂价环比持平

图、新闻纸国内出厂价



来源: ifind 瑞达期货研究院

截止02月16日, 本周期250g地龙级别白板纸含税均价4179.5元/吨, 环比上涨0.2%, 同比下跌13.6%; 本周期企业250-400g主流品牌白卡纸含税均价5243.3元/吨, 环比上涨0.5%, 同比下降18.2%; 70g双胶纸企业含税均价为6518.6元/吨, 环比涨幅0.3%; 157g铜版纸企业含税均价为6150.0元/吨, 环比持平。

## 免责声明

本报告中的信息均来源于公开可获得资料，瑞达期货股份有限公司力求准确可靠，但对这些信息的准确性及完整性不做任何保证，据此投资，责任自负。本报告不构成个人投资建议，客户应考虑本报告中的任何意见或建议是否符合其特定状况。本报告版权仅为我公司所有，未经书面许可，任何机构和个人不得以任何形式翻版、复制和发布。如引用、刊发，需注明出处为瑞达期货股份有限公司研究院，且不得对本报告进行有悖原意的引用、删节和修改。

### 瑞达期货研究院简介

瑞达期货股份有限公司创建于1993年，目前在全国设立40多家分支机构，覆盖全国主要经济地区，是国内大型全牌照期货公司之一，是目前国内拥有分支机构多、运行规范、管理先进的专业期货经营机构。2012年12月完成股份制改制工作，并于2019年9月5日成功在深圳证券交易所挂牌上市，成为深交所期货第一股、是第二家登陆A股的期货上市公司。

研究院拥有完善的报告体系，除针对客户的个性化需要提供的投资报告和套利、套保操作方案外，还有晨会纪要、品种日评、周报、月报等策略分析报告。研究院现有特色产品有短信通、套利通、市场资金追踪、持仓分析系统、投顾策略、交易诊断系统、数据管理系统以及金誉发服务体系专供策略产品等。在创新业务方面，积极参与创新业务的前期产品研究，为创新业务培养大量专业人员，成为公司的信息数据中心、产品策略中心和人才储备中心。

瑞达期货研究院将继续往开来，向更深更广的投资领域推进，为客户的期货投资奉上贴心、专业、高效的优质服务。