

「2023.11.10」

苹果市场周报

好货占比偏低，后市交割成为主导逻辑

研究员：

柳瑜萍 期货从业资格号F0308127

期货投资咨询从业证书号Z0012251

助理研究员：

谢程琪 期货从业资格号F03117498

关注 微信服
务 号



业 务 咨 询
添 加 客 服



「周度要点小结」

- 行情回顾：本周苹果期价2401合约大涨，周度涨幅超7.0%。
- 行情展望：据Mysteel统计，截至2023年11月8日，全国主产区苹果冷库库存量为950.37万吨，高于去年同期（821.17万吨）129.2万吨，涨幅15.73%。山东产区库容比为66.26%，较上周增加9.41%；陕西产区库容比为86.49%，较上周增加6.28%。山东产区新果入库基本进入收尾，蓬莱、栖霞等地区客商存储量相对较高，沂源等地少量出库小果，走出口为主。陕西产区整体入库进入收尾阶段，延长、宜川及洛川产区果农入库节奏加快，目前入库结构看，果农货与客商货比例约为7比3。整体上看，本周苹果主产区入库工作基本进入扫尾阶段，而山西产区收购仍在继续，预计入库工作将持续至11月下旬。
- 策略建议：操作上，建议短期苹果2401合约观望。
- 未来交易提示：
 - 1、新季晚熟富士交易情况
 - 2、入库量

目录



1、周度要点小结



2、期现市场



3、产业情况及期权

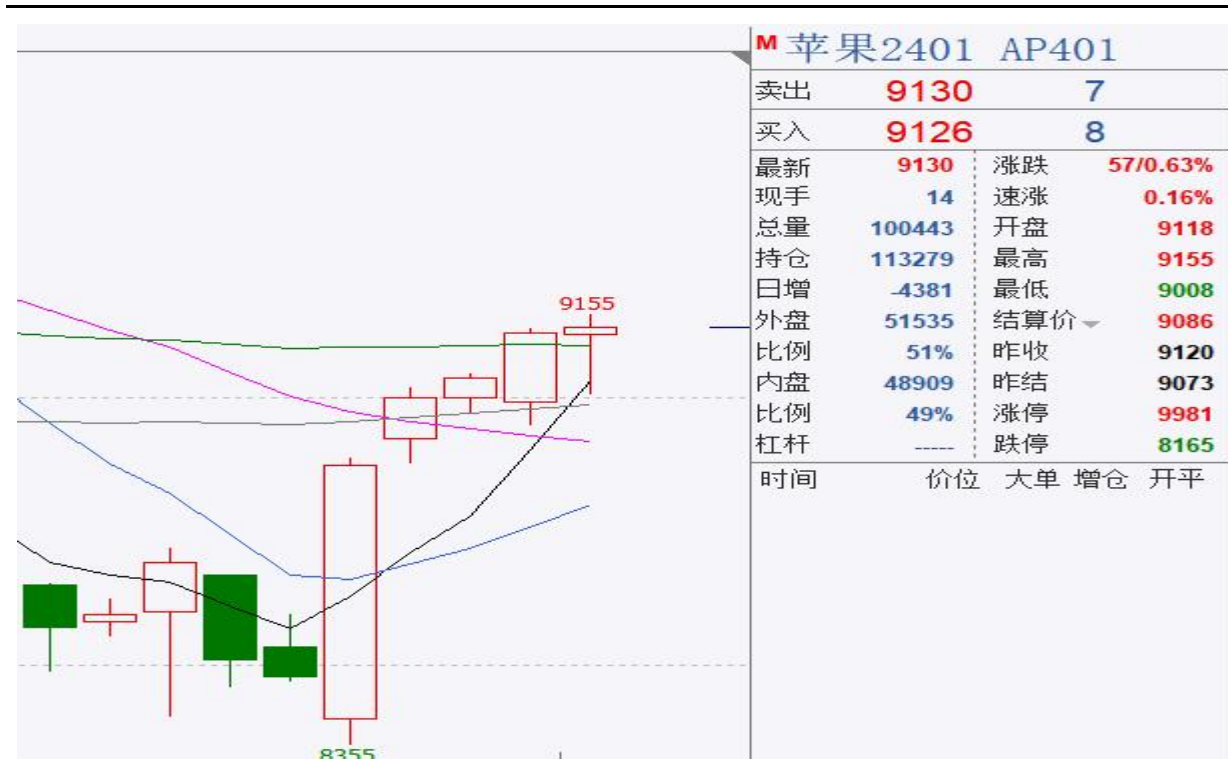


4、期股关联

「期货市场情况」

本周苹果期货价格走势

图、苹果主力合约价格走势



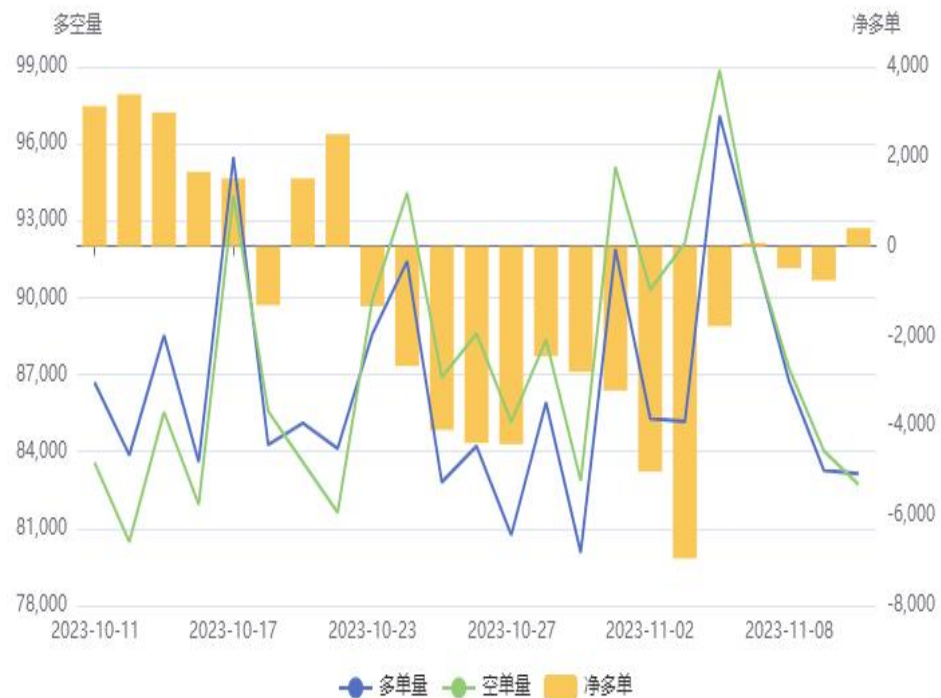
来源：郑商所 瑞达期货研究院

本周苹果期货2401合约期价低位反弹，周度涨幅约7.68%。

本周苹果期货前二十名持仓及仓单情况

图、苹果期货前二十名持仓情况

苹果(AP)前20持仓量变化



来源：郑商所 瑞达期货研究院

图、苹果期货仓单情况

郑商所苹果仓单及有效预报



来源：郑商所 瑞达期货研究院

截止2023年11月10日，苹果期货前二十名净持仓为407手。苹果期货仓单数量为0张。

本周苹果现货价格走势

图、山东栖霞80#一二级苹果现货价格季节性走势



来源：中果网、 瑞达期货研究院

图、主产区苹果现货价格走势

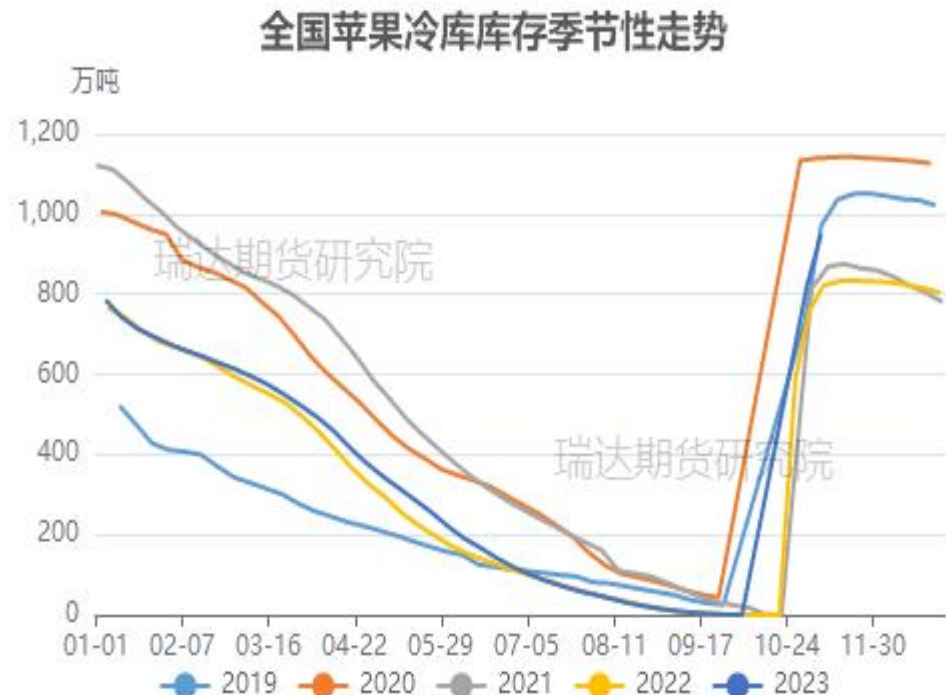


来源：中果网、 瑞达期货研究院

截止2023年11月10日，山东烟台栖霞纸袋红富士80#以上一二级果农货主流价格在4.15元/斤；山东沂源纸袋75#以上富士苹果价格为2.5元/斤；陕西洛川纸袋80#以上纸袋富士价格为4.7元/斤。

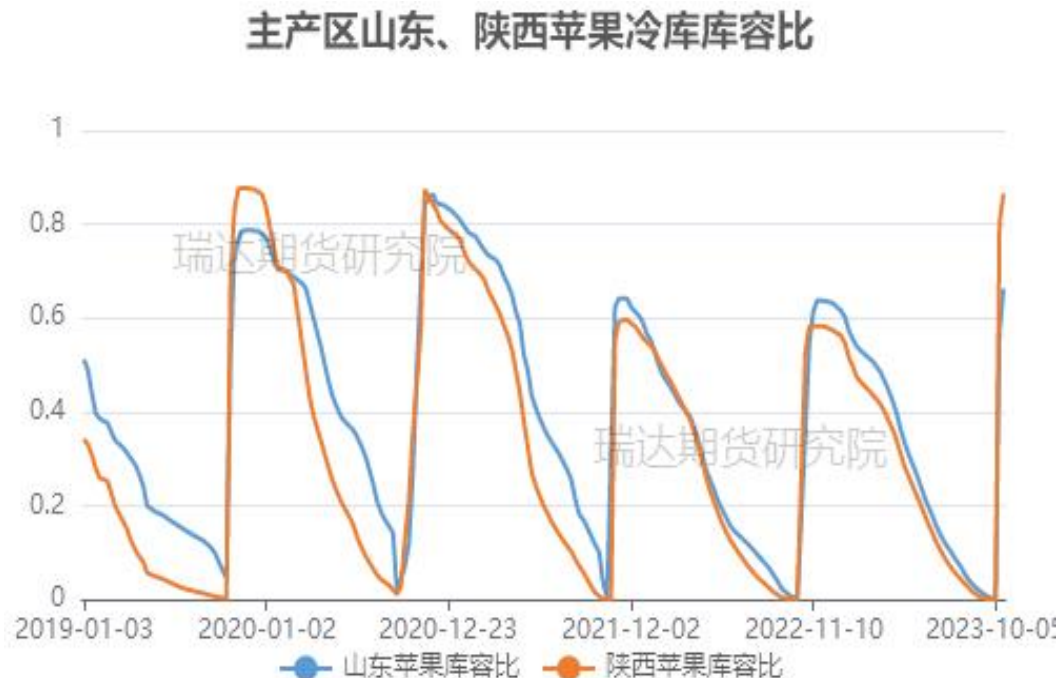
供应端——等待新季度入库情况

图、全国苹果冷库库存季节性分析



来源：我的农产品网 瑞达期货研究院

图、主产区冷库库容比



来源：我的农产品网、 瑞达期货研究院（正数代表入库，负数代表去库）

据Mysteel统计，截至2023年11月8日，全国主产区苹果冷库库存量为950.37万吨，高于去年同期（821.17万吨）129.2万吨，涨幅15.73%。山东产区库容比为66.26%，较上周增加9.41%；陕西产区库容比为86.49%，较上周增加6.28%。

需求端——苹果批发市场到货量

图、苹果批发市场-广东主要批发市场到车辆



图、80#一二级富士存储商利润走势



截止11月8日，广东主要苹果批发市场早间日均到车量稍好转。80#一二级苹果储存商利润暂停报价。

需求端——全品种、富士苹果平均批发价格走势

图、全品种苹果及富士苹果批发价格



来源: wind 瑞达期货研究院

截止2023年11月3日，全品种苹果批发价格为9.86元/公斤，较上周环比下调0.85元/公斤；富士苹果批发价格为8.77元/公斤，较上周环比上调0.1元/公斤。

需求端——36个城市富士苹果零售价上调

图、36个城市富士苹果零售价格走势



来源: wind 瑞达期货研究院

截止2023年9月, 36个城市苹果零售价格为7.02元/斤, 较上个月环比上调0.04元/斤。

需求端——苹果出口数量

图、苹果出口量季节性情况



来源：海关总署 瑞达期货研究院

图、苹果出口金额季节性走势



来源：海关总署、瑞达期货研究院

海关总署数据显示，2023年9月我国鲜苹果合计出口8.11万吨（81144955 千克），出口金额85,354,737美元，出口均价1051.88美元/吨。出口量较8月份环比增加14.12%，较2022年9月同比增加10.94%。2023年1-9月我国苹果出口合计50万吨，累计同比减少4.8%

需求端——各类水果批发价

图、5种水果批发价格走势（富士、香蕉、葡萄、鸭梨和西瓜）



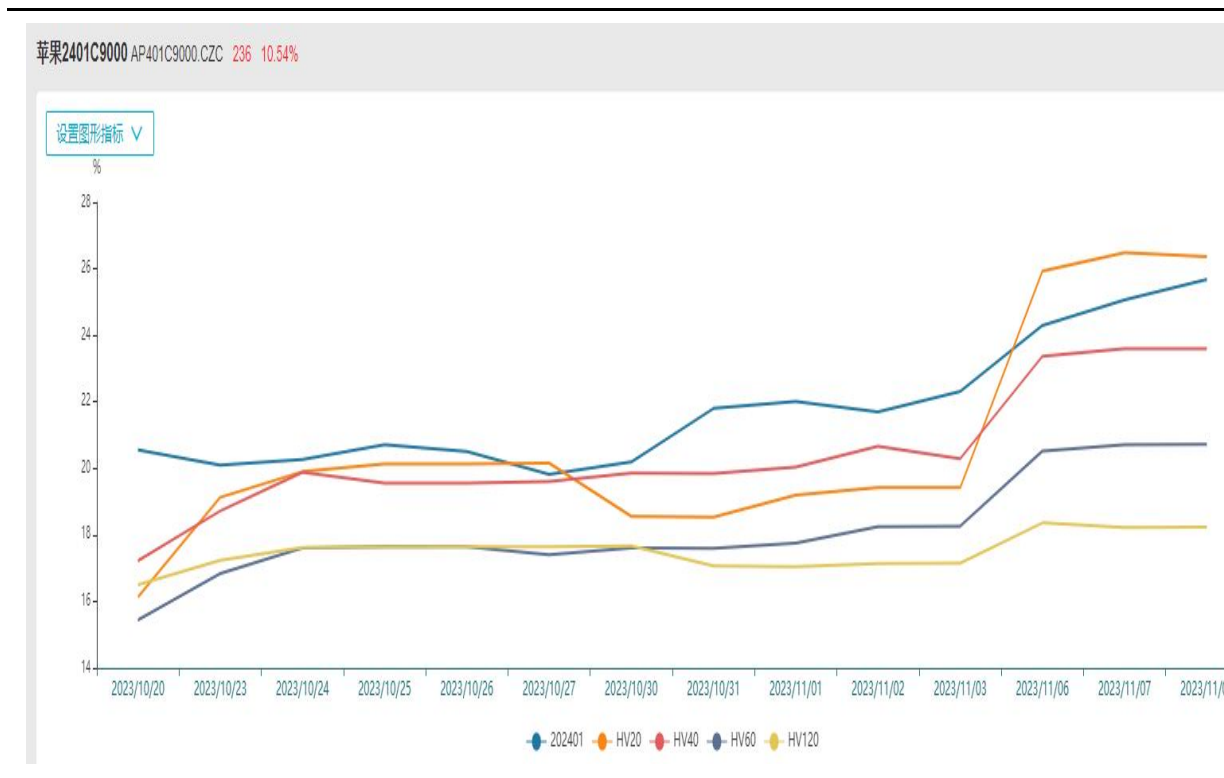
来源： 瑞达期货研究院

截止2023年11月3日，5种水果周度批发均价为6.64元/公斤，环比上调0.1元/公斤（包括富士苹果、香蕉、葡萄、鸭梨和西瓜）。

「期权市场」

期权市场——本周苹果平值期权隐含波率

图、苹果主力合约标的隐含波动率



股市--宏辉果蔬

图、宏辉果蔬市盈率



来源： 瑞达期货研究院

免责声明

本报告中的信息均来源于公开可获得资料，瑞达期货股份有限公司力求准确可靠，但对这些信息的准确性及完整性不做任何保证，据此投资，责任自负。本报告不构成个人投资建议，客户应考虑本报告中的任何意见或建议是否符合其特定状况。本报告版权仅为我公司所有，未经书面许可，任何机构和个人不得以任何形式翻版、复制和发布。如引用、刊发，需注明出处为瑞达期货股份有限公司研究院，且不得对本报告进行有悖原意的引用、删节和修改。

瑞达期货研究院简介

瑞达期货股份有限公司创建于1993年，目前在全国设立40多家分支机构，覆盖全国主要经济地区，是国内大型全牌照期货公司之一，是目前国内拥有分支机构多、运行规范、管理先进的专业期货经营机构。2012年12月完成股份制改制工作，并于2019年9月5日成功在深圳证券交易所挂牌上市，成为深交所期货第一股、是第二家登陆A股的期货上市公司。

研究院拥有完善的报告体系，除针对客户的个性化需要提供的投资报告和套利、套保操作方案外，还有晨会纪要、品种日评、周报、月报等策略分析报告。研究院现有特色产品有短信通、套利通、市场资金追踪、持仓分析系统、投顾策略、交易诊断系统、数据管理系统以及金发服务体系专供策略产品等。在创新业务方面，积极参与创新业务的前期产品研究，为创新业务培养大量专业人员，成为公司的信息数据中心、产品策略中心和人才储备中心。

瑞达期货研究院将继往开来，向更深更广的投资领域推进，为客户的期货投资奉上贴心、专业、高效的优质服务。