

M
A
R
K
E
T

R
E
S
E
A
R
C
H

R
E
P
O
R
T

市场研报



瑞达期货
RUIDA FUTURES



金尝发



瑞达期货研究院

农产组 鸡蛋期货周报 2021年1月8日

联系方式：研究院微信公众号



关注瑞达研究院微信公众号

Follow us on WeChat

鸡蛋

一、核心要点

1、周度数据

观察角度	名称	12月31日周四	1月8日周五	涨跌
期货 2105 合约	收盘（元/500 千克）	4178	4402	+224
	持仓（手）	137044	275381	+138337
	前 20 名净持仓	5889	4085	-1804
现货	全国均价（元/500 千克）	4040	4106	+66
	基差（元/500 千克）	-138	-296	-158

2、多空因素分析

利多因素

利空因素

天气逐渐转凉产蛋率有所下降，养殖户补栏意愿增强，种蛋利用率增加	旺季来临，养殖端惜淘意愿强烈，本周蛋鸡淘汰量小幅减少
饲料豆粕和玉米价格偏高，养殖亏损，挺价意愿强烈	价格处于较高水平，终端抵触情绪增加
春节备货预期提振，囤货意愿增强	
猪肉价格上涨，提振鸡蛋价格	

周度观点策略总结：

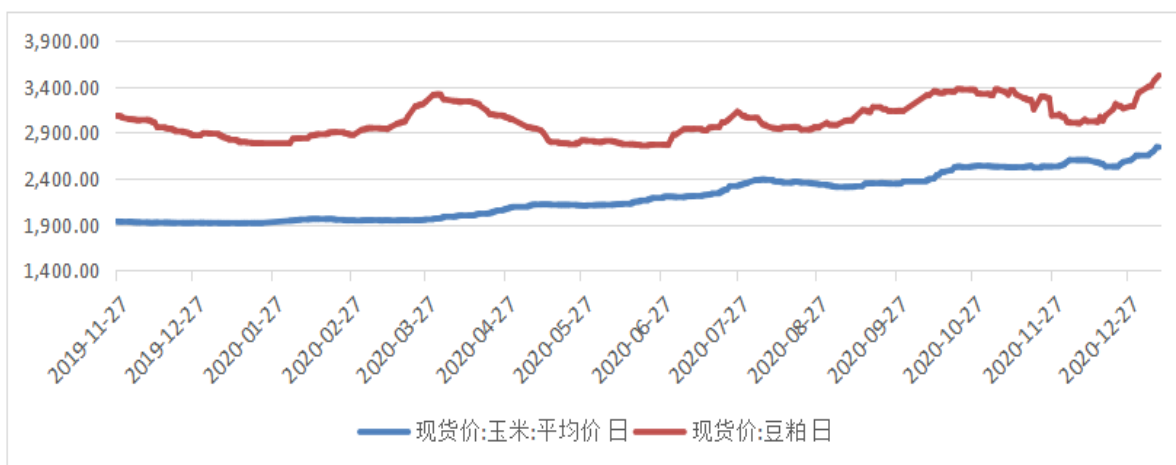
现货方面：周五鸡蛋现货价格报 4106 元/500 千克。

鸡蛋价格不断上涨，养殖户及青年鸡场开始补栏，种蛋利用率也不断恢复，加之气温下降后蛋鸡产蛋率下降，年底旺季，食品厂春节前备货也陆续启动，市场走货加快，需求持续向好，库存继续下降，当下鸡蛋供应略显偏紧，市场看涨情绪高，或支撑鸡蛋价格继续上涨。再加上，近期猪肉价格明显上涨，亦给鸡蛋行情提供利好支撑。春节前备货预期提振，消费端囤货意愿增强。不过，华北地区新冠疫情险峻，部分疫情严重的已封城封村，对流通走货有所阻碍，同时，蛋价处于较高水平，养殖端惜淘意愿强烈，本周蛋鸡淘汰量小幅减少，加之，终端抵触情绪开始升温，本周 jd2105 合约先抑后扬，周比涨幅 5.36%。预计鸡蛋价格继续偏强震荡运行。操作上：jd2105 合约偏多思路对待。

二、周度市场数据

1、截至1月8日，蛋鸡饲料玉米现货2750元/吨，周环比+100元/吨，豆粕成交均价3520元/吨，环比+190元/吨。

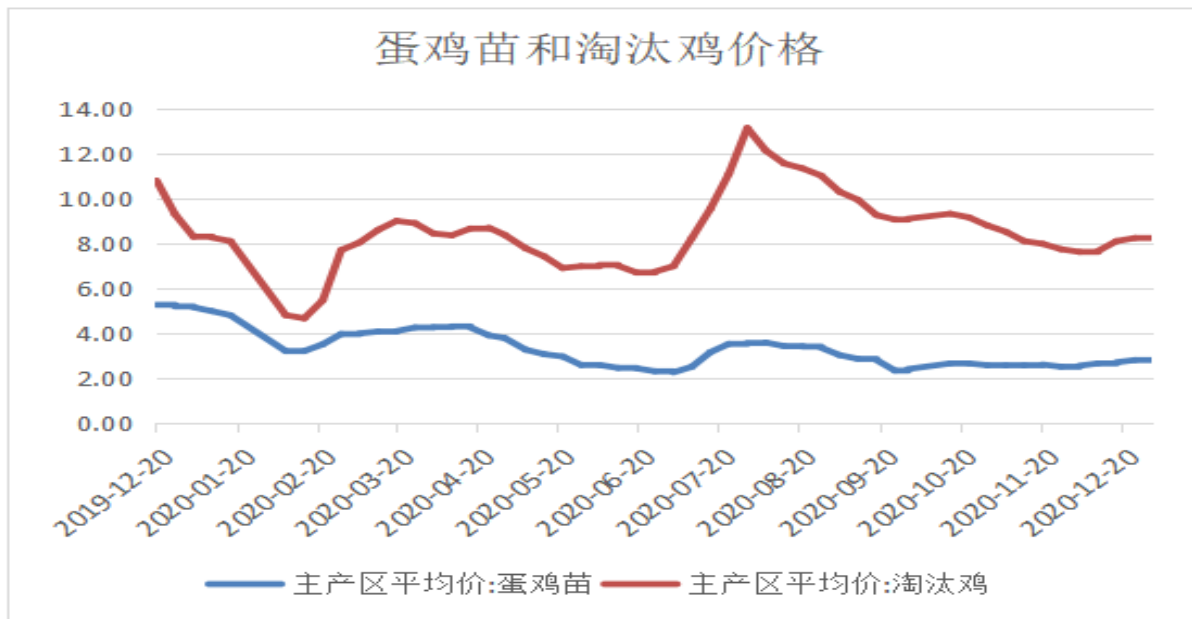
图1：鸡蛋饲料成本价格走势图



数据来源：瑞达研究院 WIND

2、截至1月8日，蛋鸡苗2.85元/羽，周度+0.05元/羽，淘汰鸡8.24元/公斤，周度0元/公斤。

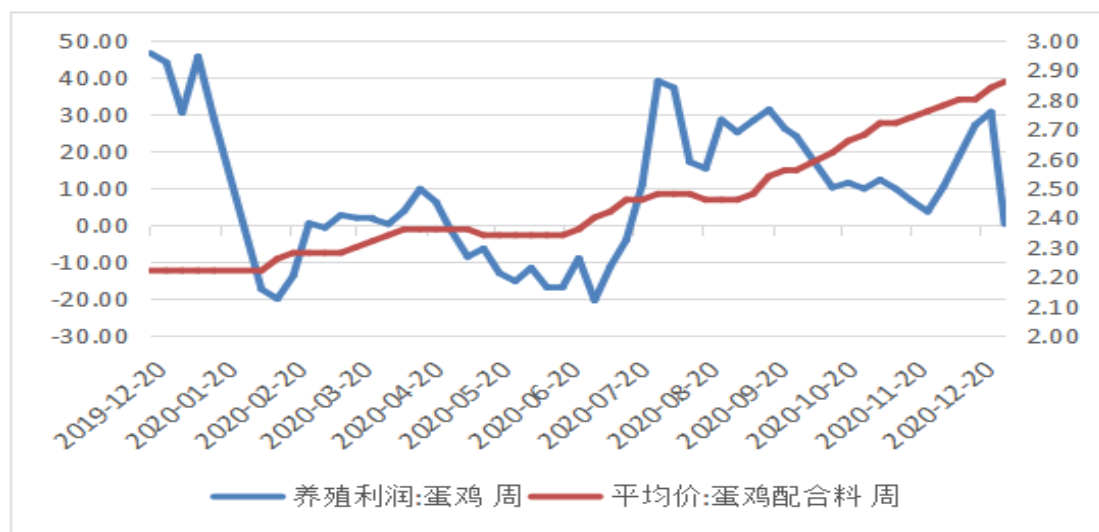
图2：淘汰鸡和蛋鸡苗主产区均价图



数据来源：瑞达研究院 WIND

3、截止1月8日，蛋鸡养殖利润报0.24元/羽，较上周报-30.39元/羽；而蛋鸡配合料价格报2.86元/公斤。

图3：蛋鸡养殖利润变化图



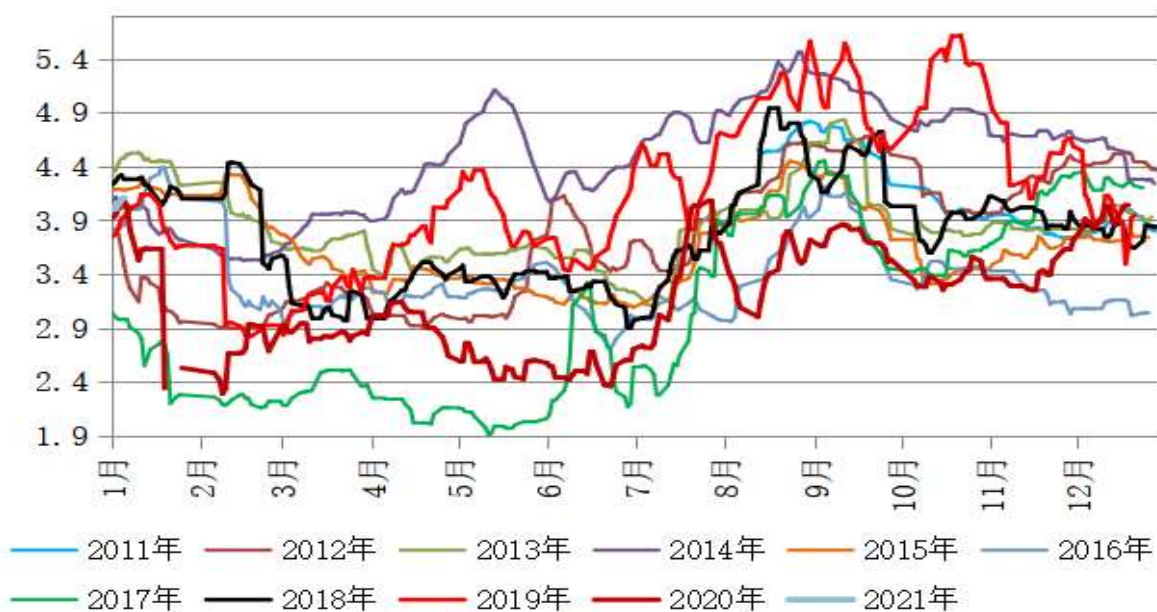
数据来源：瑞达研究院 WIND

4、截至1月8日鸡蛋现货价格报4106元/500千克，周比+66元/500千克。

图4：全国鸡蛋现货均价季节性走势图

全国鸡蛋现货均价季节走势图

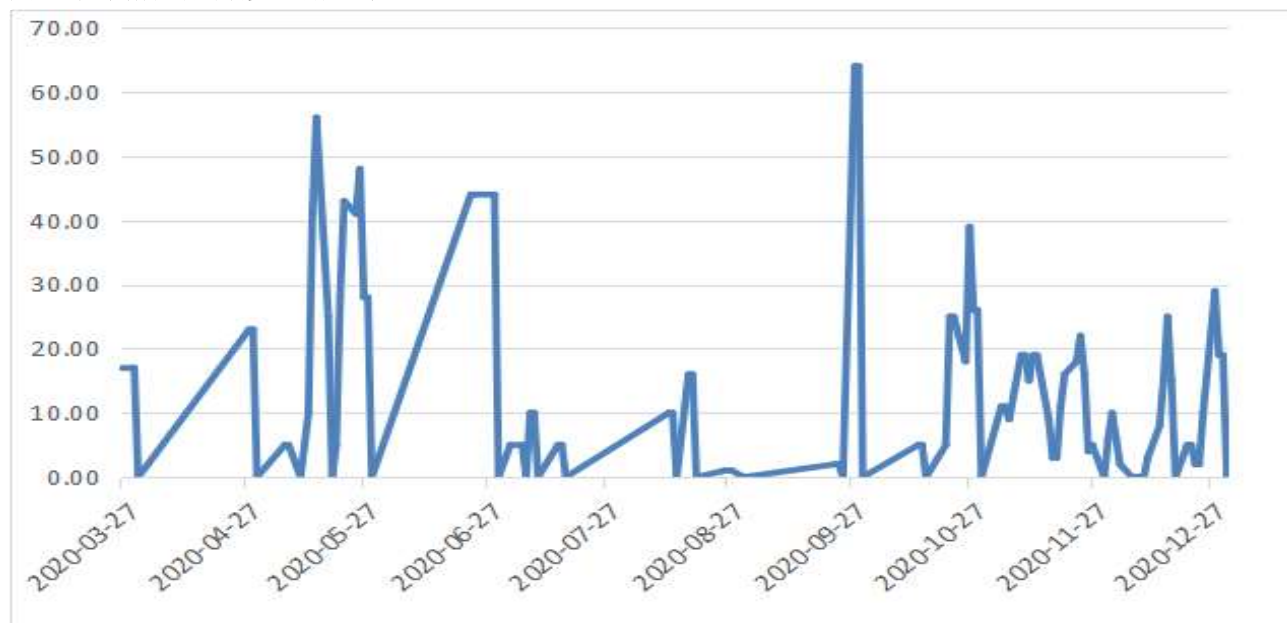
单位：元/斤



数据来源：瑞达研究院 博亚和讯

5、截至1月8日，注册仓单量为0手。

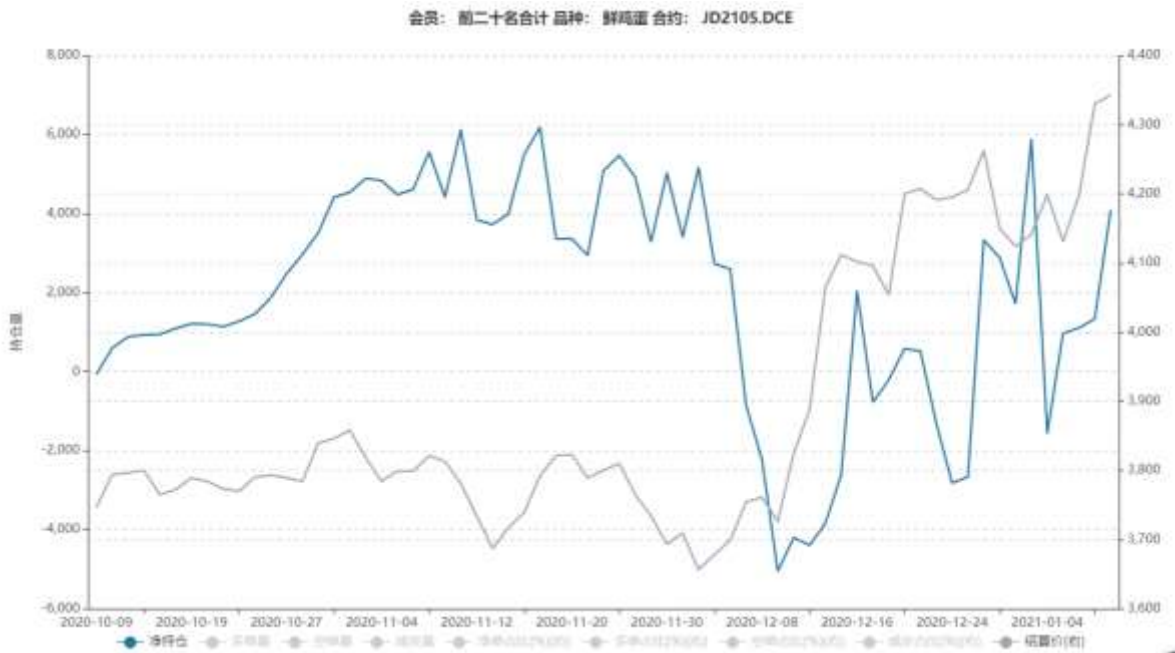
图5：大商所鸡蛋期货注册仓单量



数据来源：瑞达研究院 大商所

6、随着本周期价偏强势运行，2105主力合约周一小幅回调后，后期维持平稳上涨，净多持仓增加，显示谨慎看多市场。

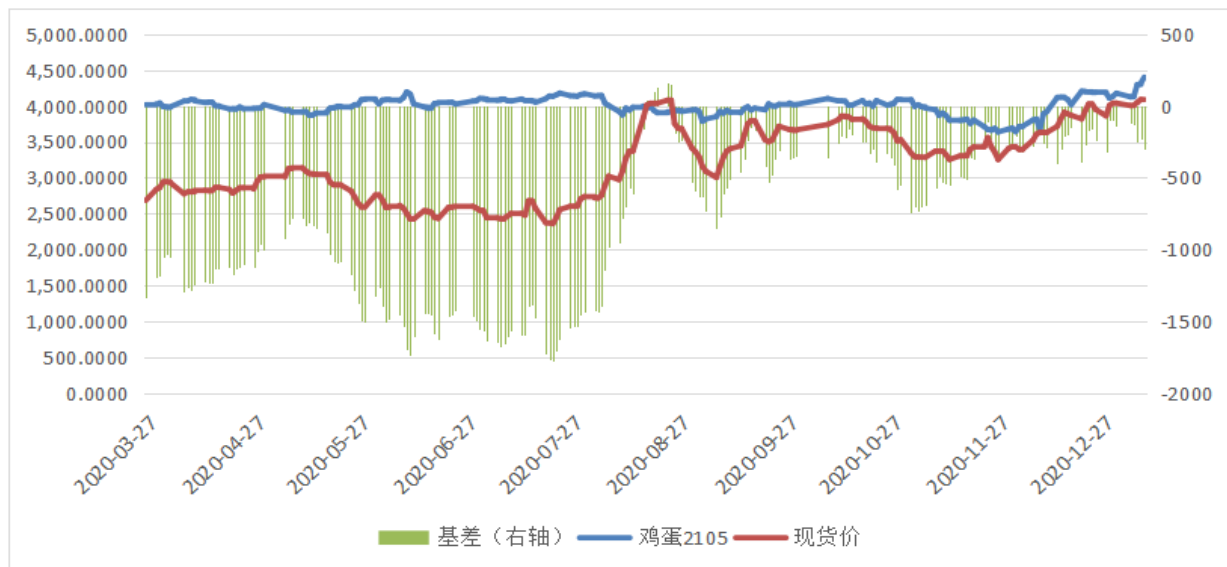
图6：鸡蛋 2105合约前二十名主力资金净持仓情况



数据来源：瑞达研究院 大商所

7、截至1月8日，鸡蛋2105合约基差报-296元/500千克。

图7：鸡蛋2105合约期价与全国鸡蛋均价基差走势图



数据来源：瑞达研究院 博亚和讯 WIND

8、截至周五，鸡蛋2105合约与2109合约价差报+166元/500千克。

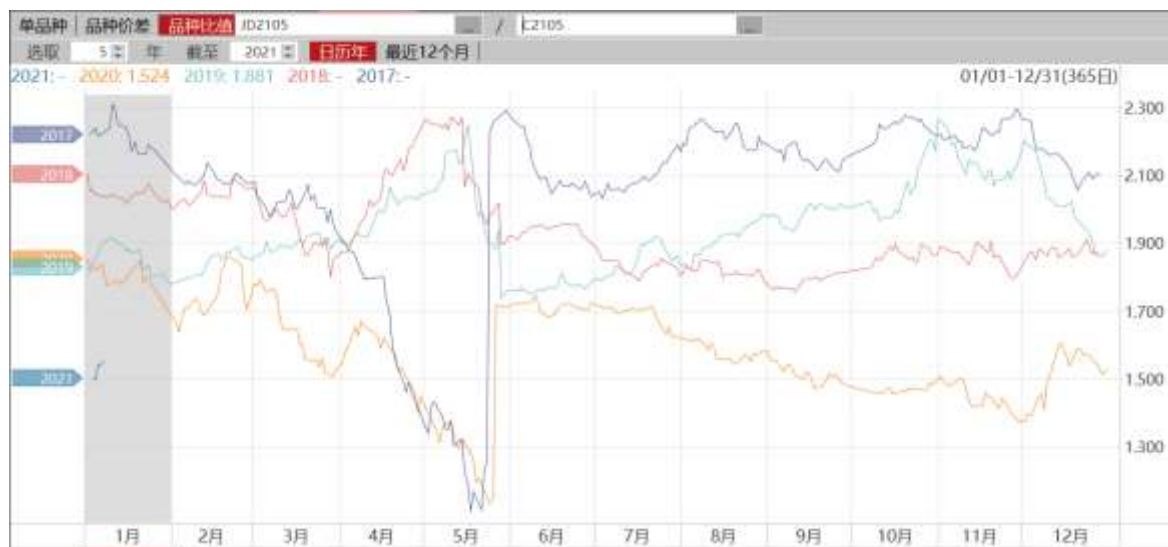
图8：鸡蛋2105合约与2109合约期价价差走势图



数据来源：瑞达研究院 WIND

9、截至周五，鸡蛋2105合约与玉米2105合约期价比值为1.552

图9：鸡蛋2105合约与玉米2105合约期价比值走势图



数据来源：瑞达研究院 WIND

瑞达期货：农产品组

王翠冰

免责声明

本报告中的信息均来源于公开可获得资料，瑞达期货股份有限公司力求准确可靠，但对这些信息的准确性及完整性不做任何保证，据此投资，责任自负。本报告不构成个人投资建议，客户应考虑本报告中的任何意见或建议是否符合其特定状况。本报告版权仅为我公司所有，未经书面许可，任何机构和个人不得以任何形式翻版、复制和发布。如引用、刊发，需注明出处为瑞达期货股份有限公司研究院，且不得对本报告进行有悖原意的引用、删节和修改。