

# 「2022.06.17」

## 玉米类市场周报

内外联动 玉米期价震荡收涨

作者：王翠冰

期货投资咨询证号：Z0015587

联系电话：0595-86778969

关注我们获  
取更多资讯



业务咨询  
添加客服



# 目录

---



## 1、周度要点小结



## 2、期现市场



## 3、产业情况



## 4、期权市场分析

## 总结及策略建议

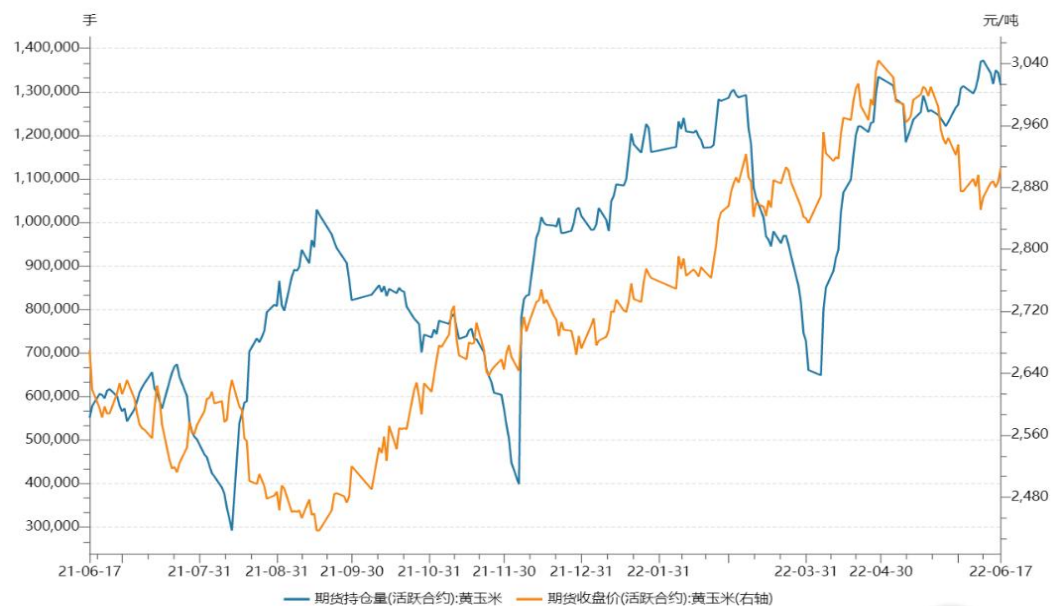
- 1、玉米市场观点总结：
  - 本周大连玉米期货震荡收高。主力09合约收盘价为2905元/吨，周比+38元/吨。
  - 美国玉米播种接近尾声，播种进度基本追平往年平均水平，且美联储激进加息75个基点落地，商品市场继续承压。但中西部地区天气干燥正威胁新季作物的生长，天气升水预期增加。国内方面，陈稻拍卖不断给予市场供给压力，拖累玉米现货价格。不过，小麦及其他替代谷物价格仍旧高企，玉米饲用潜在需求增加。且粮源转移至贸易商手中，持粮贸易商惜售挺价，优质玉米报价维持坚挺。总的来看，我国玉米市场整体供需仍处于偏紧状态，继续下跌空间不大。
- 2、策略建议：玉米09合约2850附近多单持有，止损2820。
- 3、交易提示：我国及美玉米生长期天气情况

## 总结及策略建议

- 1、玉米淀粉观点总结：
  - 大连玉米淀粉期货止跌回升，主力07合约收盘价为3181元/吨，周比+50元/吨。
  - 国内淀粉企业加工利润持续向好，企业开工积极性较高，近期开工率逐步增加，供应较为充足，且下游市场需求疲软，新签订单较少，企业走货速度减慢。据Mysteel调查数据显示，截至6月15日，玉米淀粉企业淀粉库存总量110.9万吨，较上周减少0.7万吨，降幅0.67%，月环比降幅3.23%；年同比增幅10.30%，淀粉库存仍处于同期最高位置，牵制淀粉市场价格。不过，玉米现货价格持续偏高，成本端形成较强支撑。
- 2、策略建议：下游消费弱于同期，需求端缺乏支撑，暂且观望。
- 3、交易提示：淀粉下游走货情况。

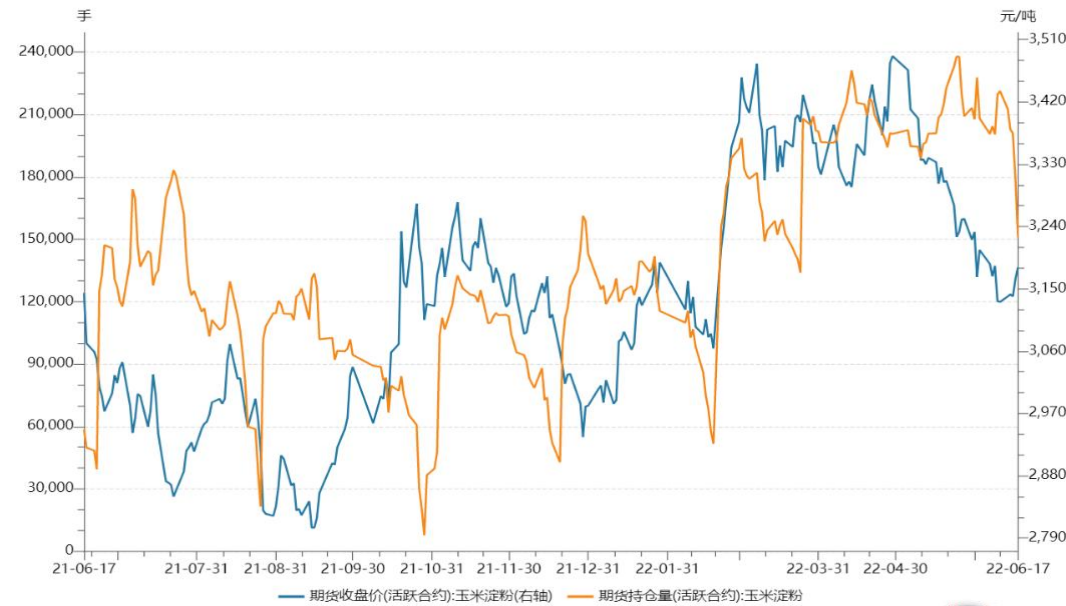
## 玉米及淀粉期货价格走势及持仓变化

图1、大商所玉米主力合约期货价格走势与持仓变化



来源：大商所 wind

图2、大商所淀粉主力合约期货价格走势与持仓变化

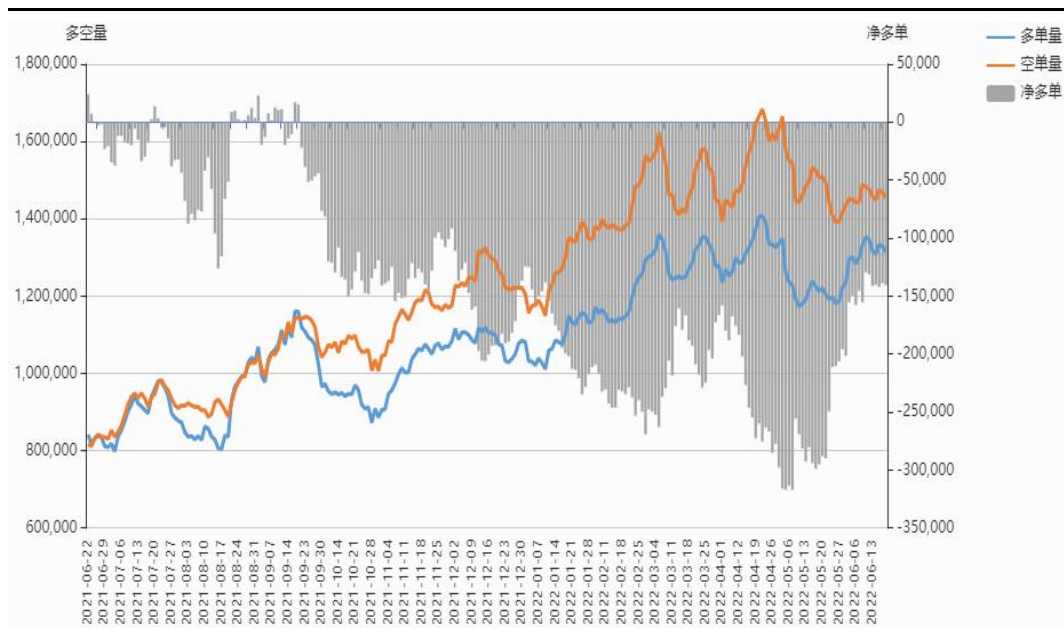


来源：大商所 wind

- 本周玉米期货止跌回升，总持仓量1315862手，较上周增加-56614手。
- 本周玉米淀粉期货止跌回升，总持仓量151015手，较上周增加-70281手。

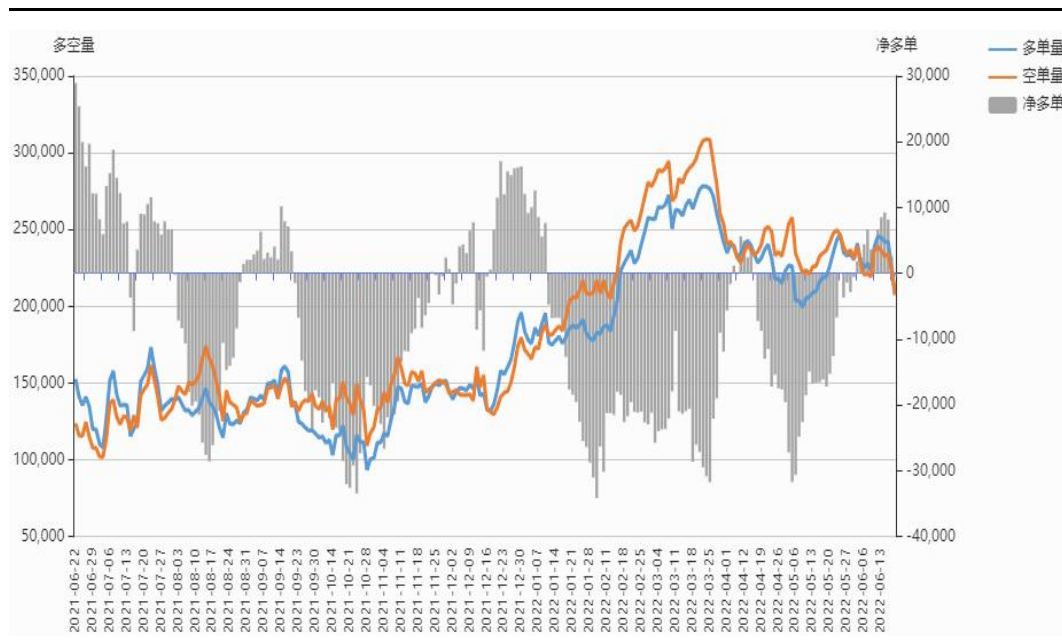
## 玉米及淀粉前二十名净持仓变化

图3、大商所玉米期货前二十名持仓变化



来源：wind

图4、大商所玉米淀粉期货前二十名持仓变化



来源：wind

- 本周玉米期货前二十名净持仓为-140553，上周净持仓为-131090，净空单略有增加。
- 本周淀粉期货前二十名净持仓为-386，上周净持仓为+6657，净多持仓转为净空。

## 玉米及淀粉期货仓单

图5、大商所玉米仓单量



来源: wind

- 截至周五，黄玉米注册仓单量为154581张。
- 截至周五，玉米淀粉注册仓单量为19403张。

图6、大商所玉米淀粉仓单量



来源: wind

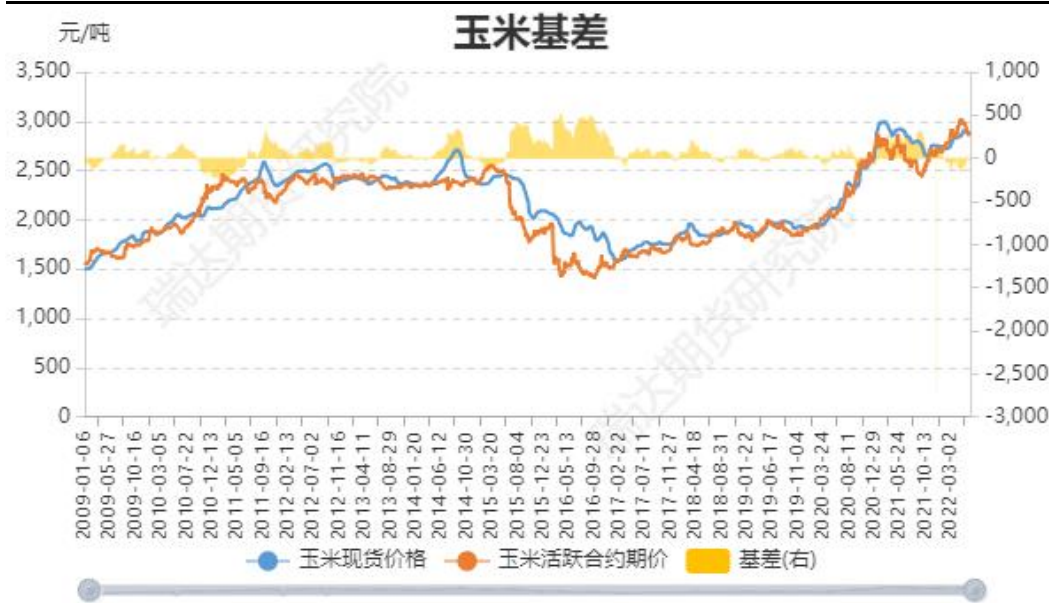
## 玉米现货价格及基差走势

图7、玉米现货价格走势



来源: wind

图8、玉米基差走势



来源: wind 瑞达期货研究院

- 截至6月16日，全国玉米现货价较为平稳，报2886.78元/吨，周环比-4.98元/吨，整体处于同期较高位置。
- 截至6月17日，玉米活跃合约期价和现货均价基差报-18元/吨。



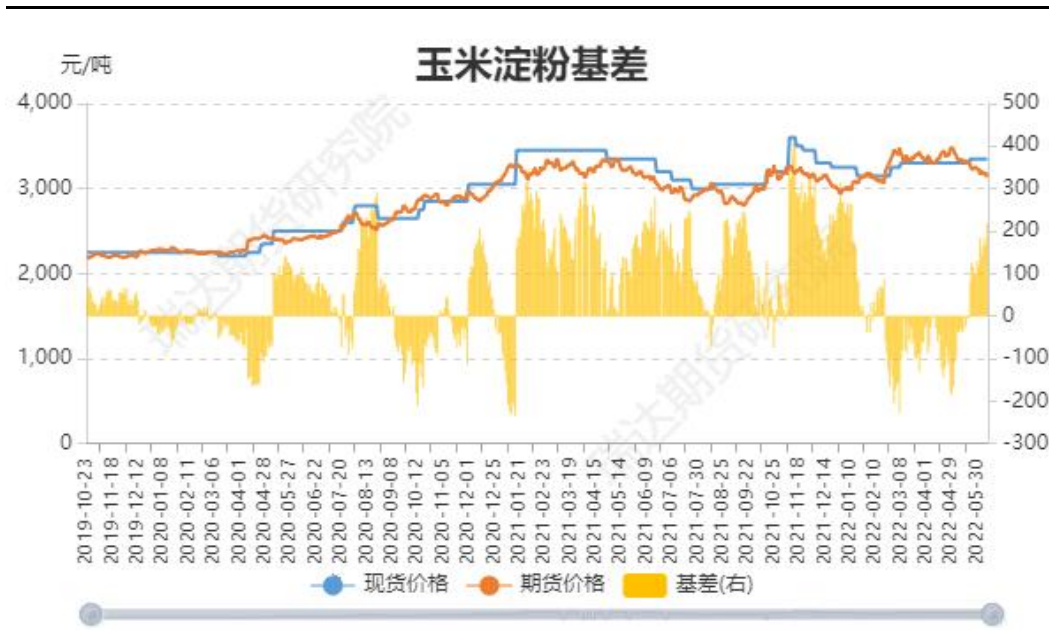
## 淀粉现货价格及基差走势

图9、玉米淀粉现货价格



来源：wind

图10、玉米淀粉基差走势



来源：wind 瑞达期货研究院

- 截至周五，玉米淀粉山东报3420元/吨，吉林报3350元/吨，整体持稳。
- 截至周四，玉米淀粉活跃合约期价和吉林长春出厂价基差报+186元/吨，周环比-32元/吨。

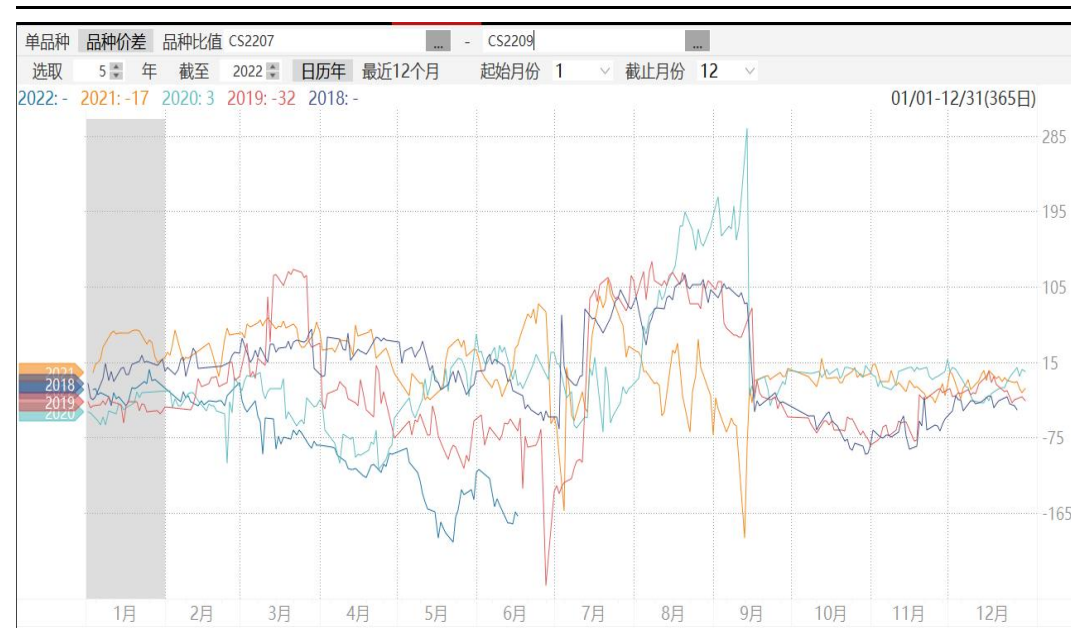
## 玉米及淀粉期货月间价差变化

图11、大商所玉米期货9-1价差走势



来源: wind

图12、大商所玉米淀粉期货7-9价差走势



来源: wind

- 截至周五，玉米9-1价差报-21元/吨，周比+1元/吨。处于同期中等水平。
- 截至周五，淀粉7-9价差报-169元/吨，周比-13元/吨。处于同期最低水平。

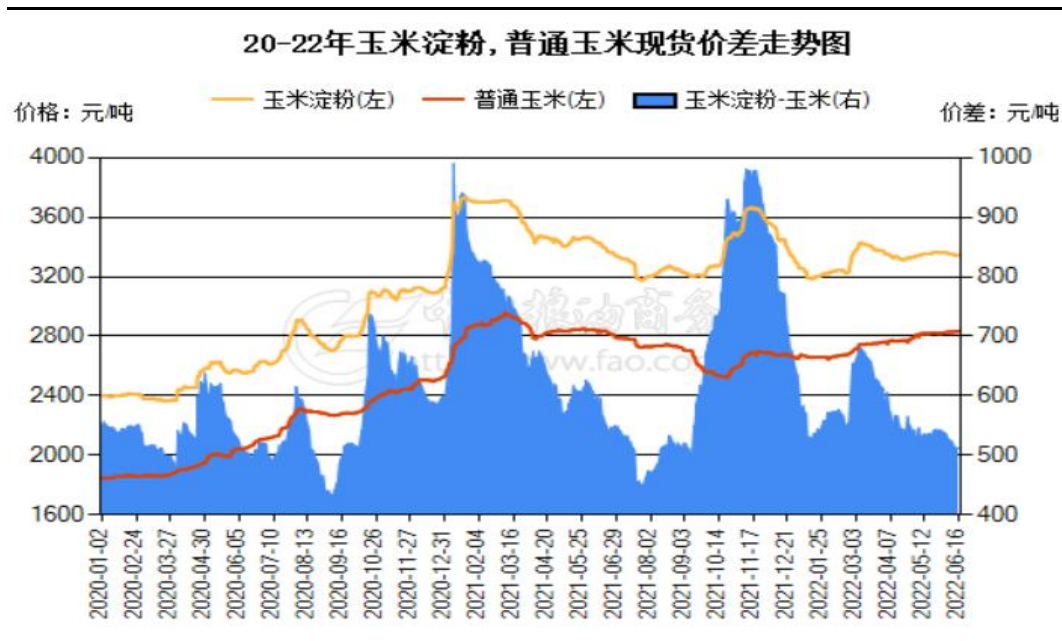
## 玉米及淀粉期货价差变化

图13、大商所淀粉-玉米期货主力合约价差走势



来源: wind

图14、淀粉-玉米现货价差走势

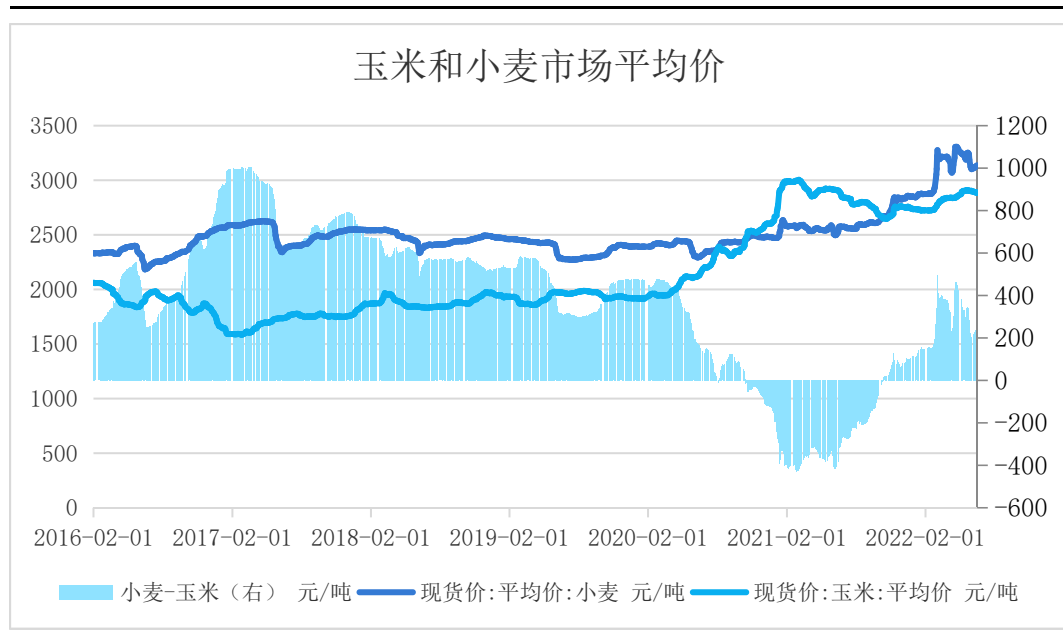


来源: 中国粮油商务网

➤ 截至周五，淀粉-玉米9月合约价差报445元/吨，现货价差报512元/吨。

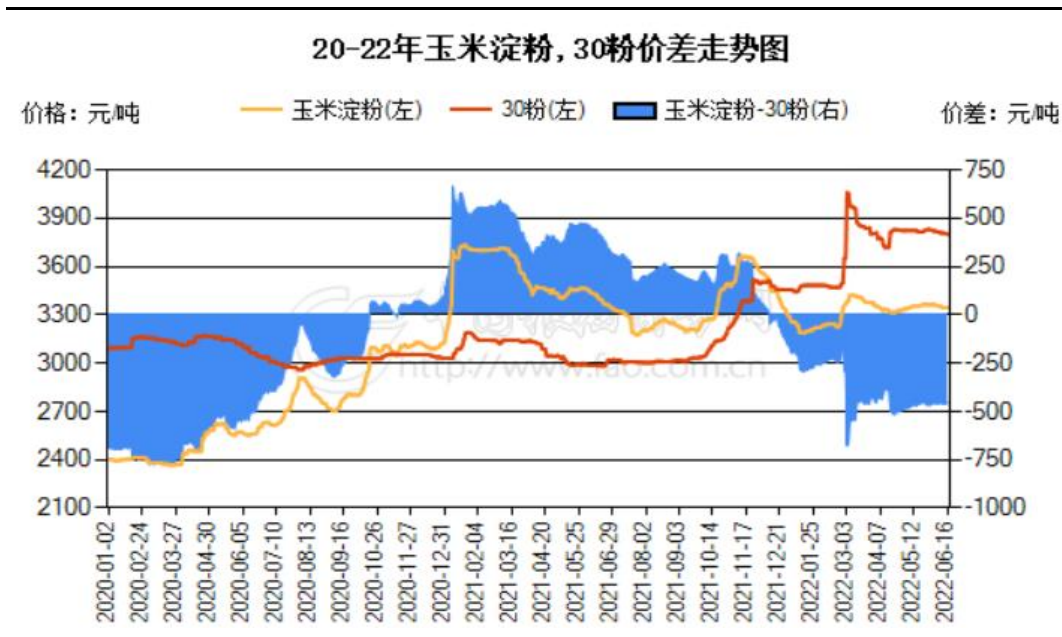
## 替代品价差变化

图15、小麦-玉米价差变化



来源：wind

图16、玉米淀粉-30粉价差变化

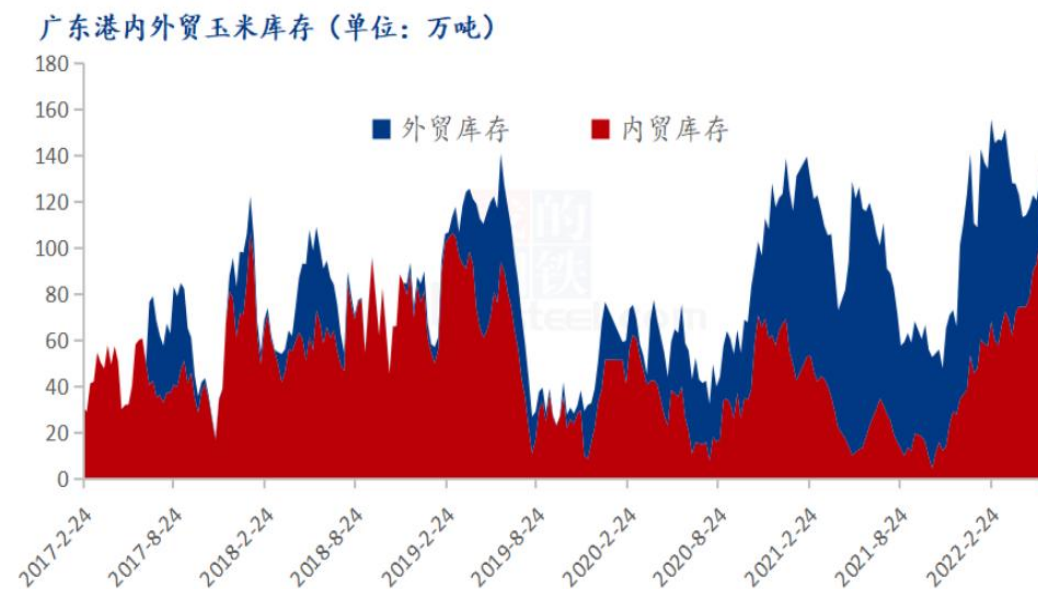


来源：wind 瑞达期货研究院

- 截至6月16日，玉米现货平均价为2887.68元/吨，小麦现货平均价为3136.67元/吨，小麦-玉米价差为249.89元/吨。小麦价格仍高于玉米。
- 截至6月16日，玉米淀粉-30粉价差为-453元/吨，小麦价格大幅高于玉米价格，故而面粉价格明显高于玉米淀粉。

## 供应端：南北港口玉米库存变化情况

图17、广东港口玉米库存



来源：我的农产品网

图18、北方四港玉米库存



来源：我的农产品网

- Mysteel玉米团队调研数据显示，截至6月10日，广东港内贸玉米库存共计116.9万吨，较上周增加14.4万吨；外贸库存22.6万吨，较上周减少5.1万吨。北方四港玉米库存共计362.2万吨，周比减少0.3万吨；当周北方四港下海量共计13.5万吨，周比减少6.2万吨。

## 供应端：进口利润倒挂明显

图19、6月17日美国进口玉米到港完税价

### 美湾港口

交货月	到岸完税价	理论进口利润	CBOT玉米	港口基差	FOB	CNF
2022年7月	3274.46	-394.46	7.8825	1.08	352.85	431.35
2022年8月	3168.71	-288.71	7.8825	1.18	338.48	416.98
2022年9月	3223.76	-343.76	7.4175	1.37	345.96	424.46
2022年10月	3285.32	-405.32	7.4175	1.65	354.33	432.83
2022年11月	3279.53	-399.53	7.3500	1.63	353.54	432.04
2022年12月	3270.84	-390.84	7.3500	1.60	352.36	430.86

注：美湾港口运费为78.50美元/吨

来源：我的农产品网

- 俄乌冲突刺激下，CBOT玉米期价持续偏高，进口利润倒挂明显，影响后期买船积极性。

## 供应端：饲料企业玉米库存天数

图20、饲料企业玉米库存天数周度变化

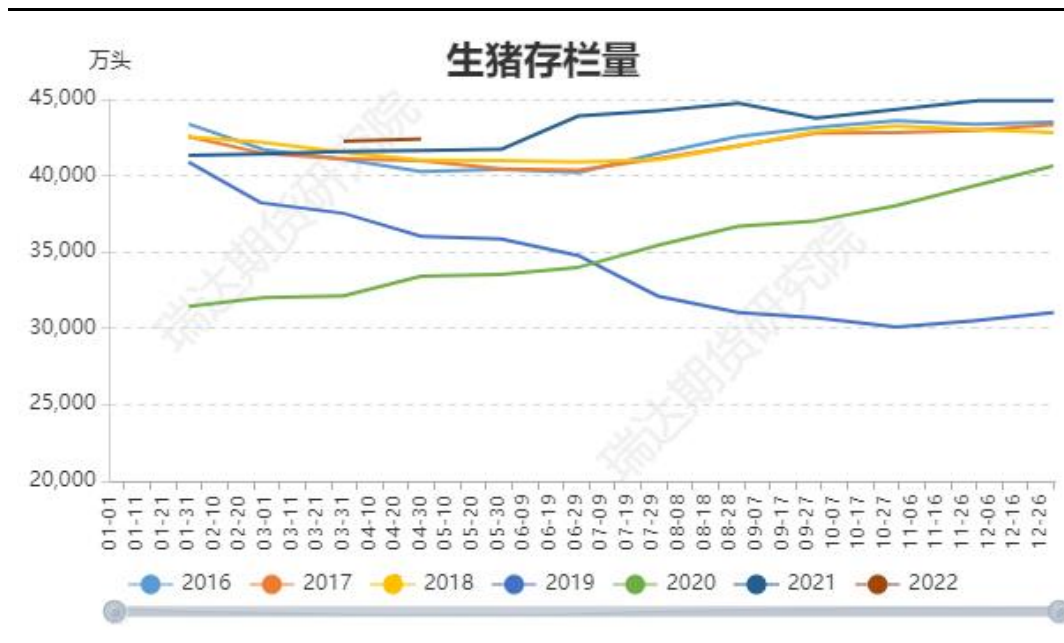
地区	本周	上周	去年同期	周环比	较去年同比
东北	42.00	44.38	37.75	-5.35%	11.26%
华北	34.72	34.98	19.64	-0.73%	76.77%
华中	43.33	41.33	33.33	4.84%	30.00%
华南	24.17	24.58	25.00	-1.69%	-3.33%
西南	47.25	46.83	45.40	0.89%	4.07%
华东	42.50	44.17	50.00	-3.77%	-15.00%
全国	39.00	39.38	35.19	-0.97%	10.82%

来源：我的农产品网

- 根据Mysteel玉米团队对全国18个省份，47家规模饲料企业的最新调查数据显示，截至6月15日饲料企业玉米库存39天，周环比下降0.38天，降幅0.97%。

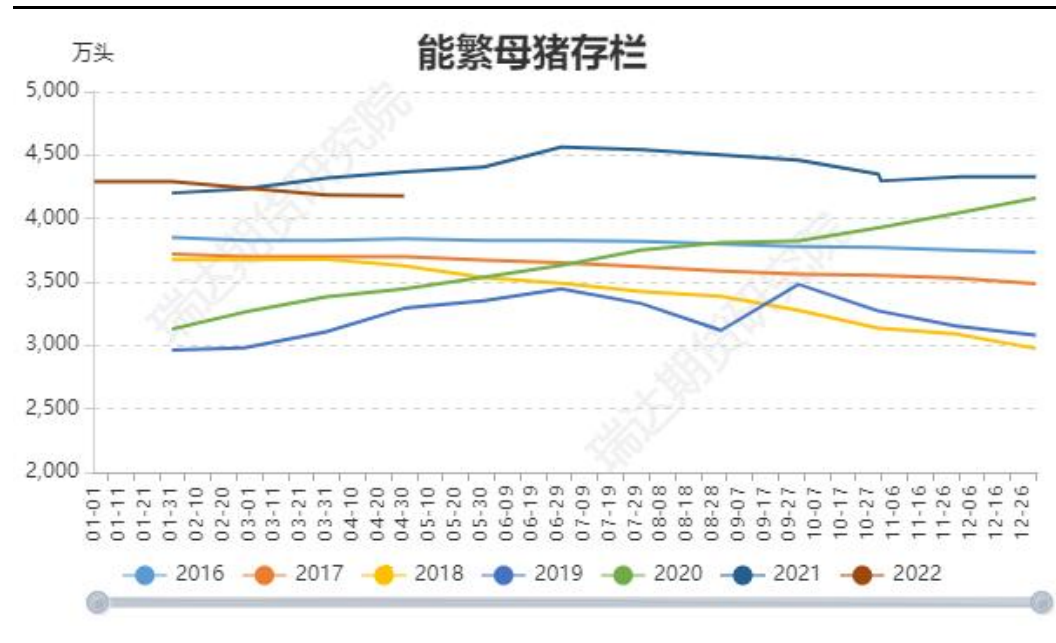
## 需求端：生猪存栏同比增幅降低，能繁母猪向正常保有量回调

图21、生猪存栏走势



来源：农业农村部 瑞达研究院

图22、能繁母猪存栏走势



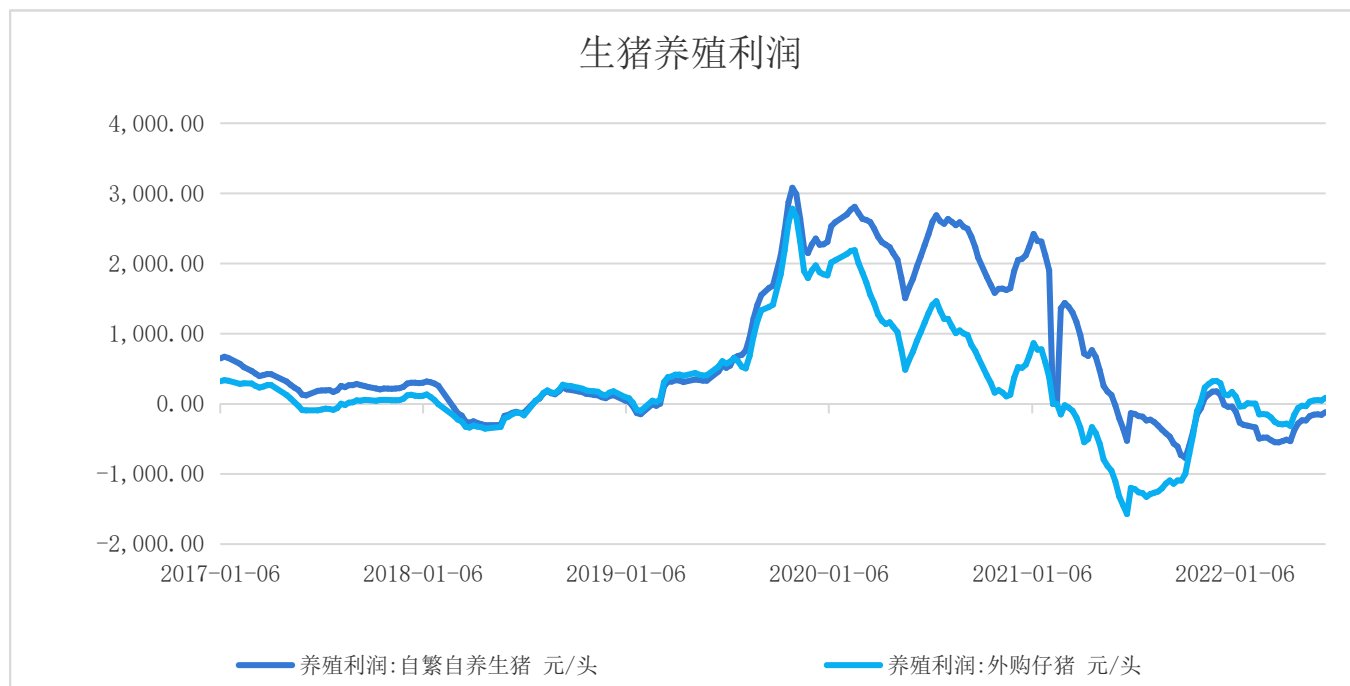
来源：农业农村部 瑞达研究院

- 农业农村部数据显示，4月份全国生猪存栏4.24亿头，环比基本持平，同比增加0.2%，同比增加幅度逐步减少。其中4月份全国能繁母猪存栏量4177.3万头，环比下降0.2%，同比下降4.3%，已经连续10个月向正常保有量回调。



## 需求端：养殖利润持续为负，行业仍然处于去产能周期

图23、生猪养殖利润



来源：wind

➤ 截至6月17日，自繁自养生猪养殖利润-119.45元/头，外购仔猪养殖利润85.38元/头。

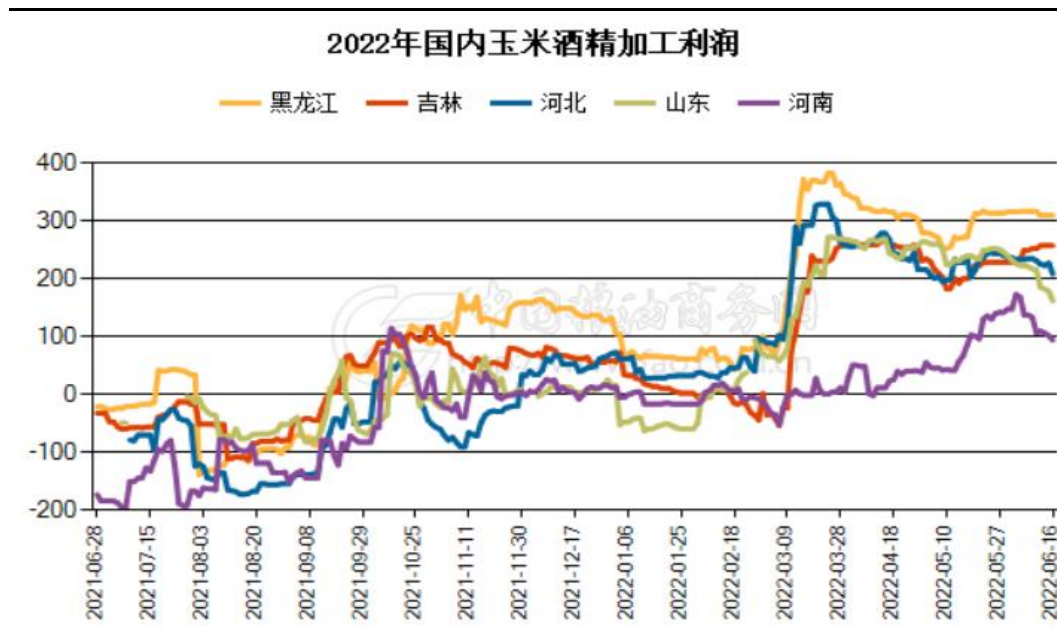
## 需求端：深加工利润较好，生产积极性尚存

图24、主要地区玉米淀粉加工利润



来源：中国粮油商务网

图25、主要地区玉米酒精加工利润



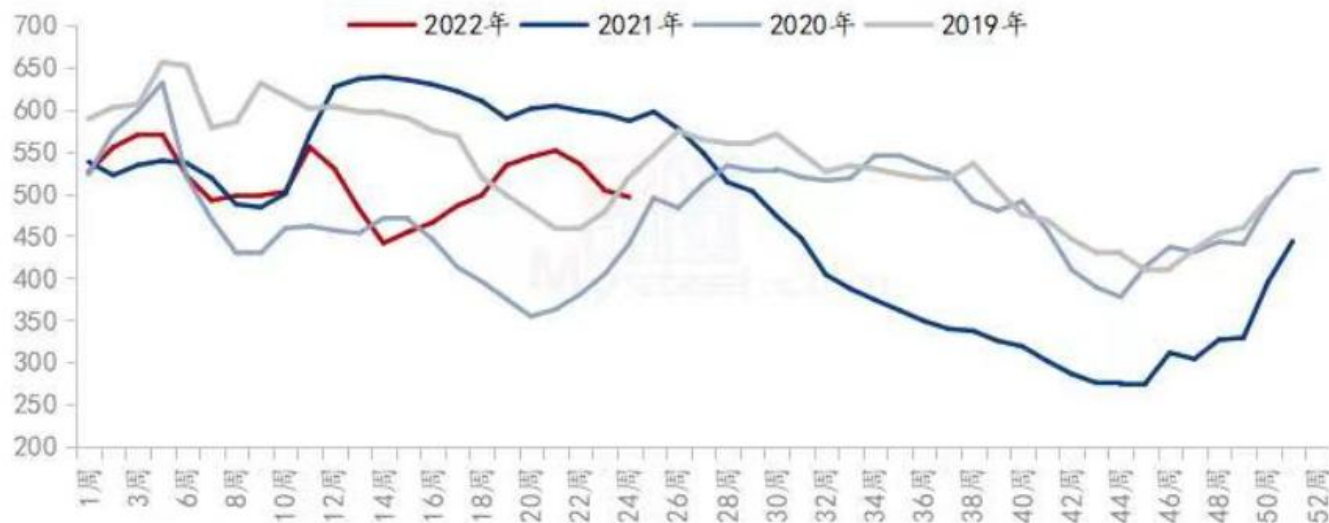
来源：中国粮油商务网

- 根据中国粮油商务网数据显示，截至6月16日，国内主要地区玉米淀粉加工利润如下，山东加工利润+106.18元/吨，河南加工利润+141.55元/吨，内蒙古加工利润+233.70元/吨。
- 国内主要地区玉米酒精加工利润如下：吉林加工利润259.13元/吨，黑龙江加工利润+309.53元/吨，河南加工利润+98.04元/吨，全国平均加工利润为+207.43元/吨。

## 供应端：整体库存有所回落

图26、深加工企业玉米周度库存变化

全国深加工企业玉米库存（单位：万吨）



来源：我的农产品网

- 根据Mysteel玉米团队对全国12个地区，96家主要玉米深加工厂家的最新调查数据显示，2022年第24周，截止6月15日加工企业玉米库存总量495.7万吨，较上周下降1.59%。

## 供应端：淀粉企业开机率及库存

图27、玉米淀粉企业开机率

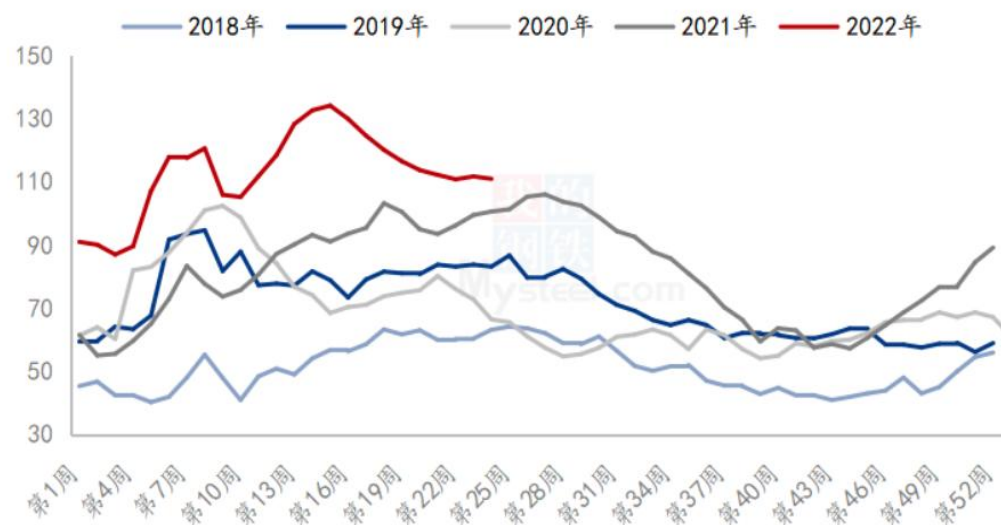
全国69家玉米淀粉企业开机率走势图



来源：我的农产品网

图28、玉米淀粉企业库存变化

全国69家玉米淀粉企业库存统计（万吨）



来源：我的农产品网

- 本周（6月9日-6月15日）全国玉米加工总量为58.43万吨，较上周玉米用量增加1.21万吨；周度全国玉米淀粉产量为31.43万吨，较上周产量增加0.94万吨。开机率为61.52%，较上周上升1.84%。
- 截至6月15日，玉米淀粉企业淀粉库存总量110.9万吨，较上周减少0.7万吨，降幅0.67%，月环比降幅3.23%；年同比增幅10.30%。

## 波动率处于最低水平

图29、隐含波动率变化



来源: wind

截至6月17日，标的主力合约止跌回升，对应期权隐含波动率为10.59%，较上周同期11.38%上升-0.79%，处于历史波动率最低水平。

## 免责声明

本报告中的信息均来源于公开可获得资料，瑞达期货股份有限公司力求准确可靠，但对这些信息的准确性及完整性不做任何保证，据此投资，责任自负。本报告不构成个人投资建议，客户应考虑本报告中的任何意见或建议是否符合其特定状况。本报告版权仅为我公司所有，未经书面许可，任何机构和个人不得以任何形式翻版、复制和发布。如引用、刊发，需注明出处为瑞达期货股份有限公司研究院，且不得对本报告进行有悖原意的引用、删节和修改。

### 瑞达期货研究院简介

瑞达期货股份有限公司创建于1993年，目前在全国设立40多家分支机构，覆盖全国主要经济地区，是国内大型全牌照期货公司之一，是目前国内拥有分支机构多、运行规范、管理先进的专业期货经营机构。2012年12月完成股份制改制工作，并于2019年9月5日成功在深圳证券交易所挂牌上市，成为深交所期货第一股、是第二家登陆A股的期货上市公司。

研究院拥有完善的报告体系，除针对客户的个性化需要提供的投资报告和套利、套保操作方案外，还有晨会纪要、品种日评、周报、月报等策略分析报告。研究院现有特色产品有短信通、套利通、市场资金追踪、持仓分析系统、投顾策略、交易诊断系统、数据管理系统以及金发服务体系专供策略产品等。在创新业务方面，积极参与创新业务的前期产品研究，为创新业务培养大量专业人员，成为公司的信息数据中心、产品策略中心和人才储备中心。

瑞达期货研究院将继往开来，向更深更广的投资领域推进，为客户的期货投资奉上贴心、专业、高效的优质服务。