

「2022.06.17」

鸡蛋市场周报

多空情绪交织 鸡蛋周线收十字星

作者：王翠冰

期货投资咨询证号：Z0015587

联系电话：0595-86778969

关注我们获
取更多资讯



业务咨询
添加客服



目录



1、周度要点小结



2、期现市场



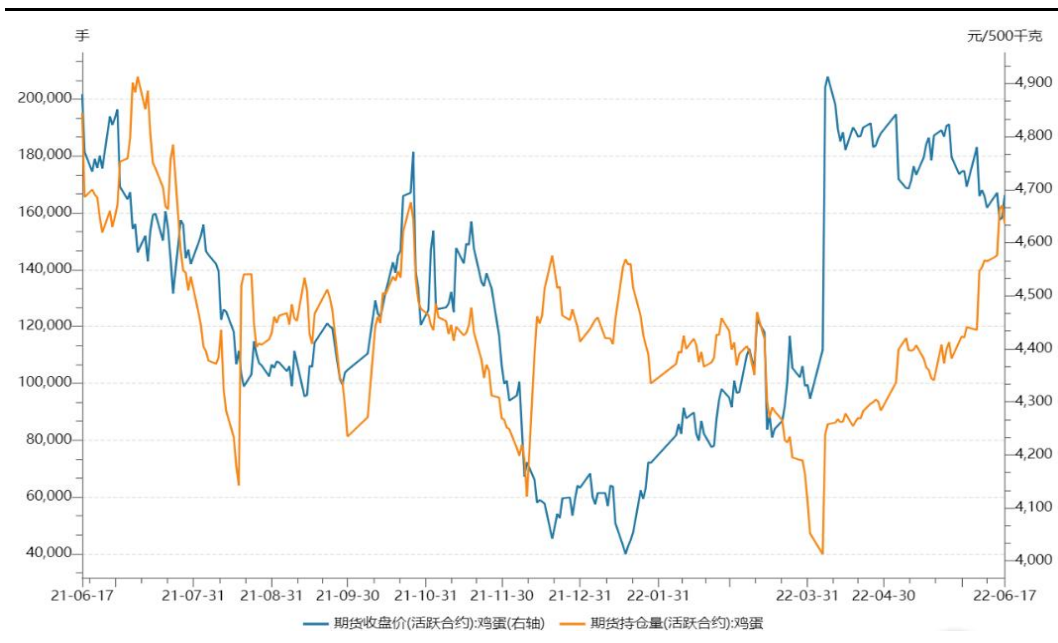
3、产业情况

总结及策略建议

- 1、观点总结：
 - 本周鸡蛋期货先跌后涨，主力09合约收盘价为4690元/500千克，周比+24元/500千克。
 - 鸡蛋现货价格疲软，且养殖成本依旧偏高，养殖企业对后市看涨心态较弱，淘汰鸡出栏量继续小幅增加。同时，整体补栏情况弱于往年同期，对远期价格有所利好。不过，在产蛋鸡总产能处于增长趋势，且进入6月，鸡蛋储存过程中霉变情况增加，产销各方担忧情绪较高，养殖端也不敢贸然挺价，出货积极性较高，而市场补货积极性偏弱，终端市场消费支撑不足，下游食品企业备货较为谨慎，鸡蛋价格表现较弱，对盘面有所牵制。盘面来看，鸡蛋本周先跌后涨，周K线收十字星，多空情绪交织。
- 2、策略建议：暂且观望。
- 3、交易提示：现货价格走势及市场补栏、淘汰情绪。

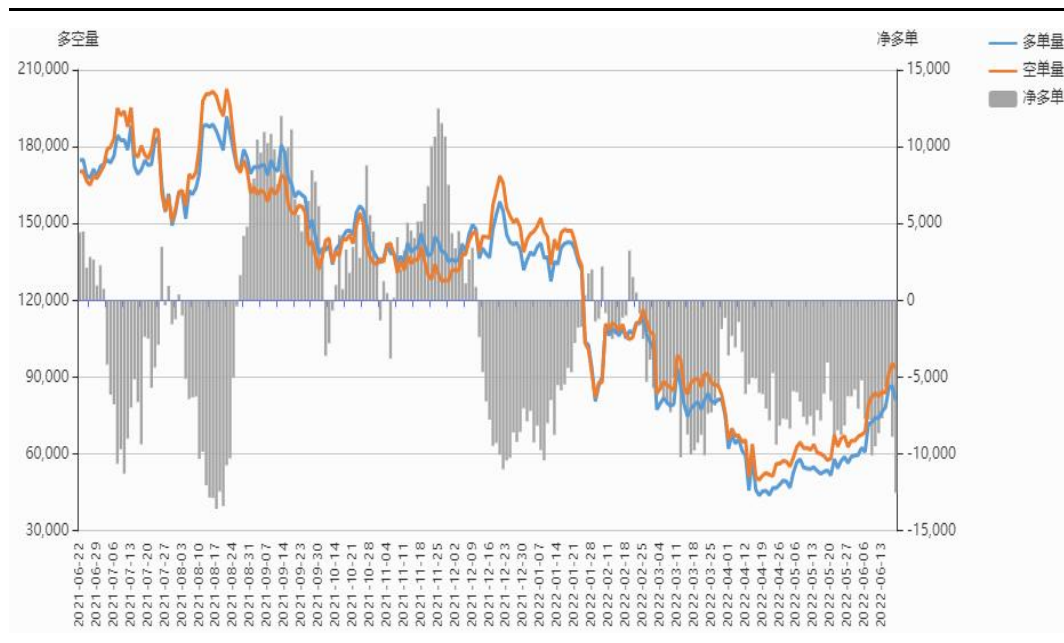
期价走势及前二十名持仓

图1、大商所鸡蛋主力合约期货价格走势与持仓变化



来源：大商所 wind

图2、大商所鸡蛋指数期货前二十名持仓变化



来源：大商所 瑞达期货研究院

- 鸡蛋期货主力09合约先跌后涨；持仓量156178手，较上周增加13203手。
- 鸡蛋指数期货空头氛围占优，前二十名净持仓为-12530，上周净持仓为-8635，净空持仓增加，市场氛围仍旧较弱。

「期现市场情况」

本周鸡蛋期货仓单

图3、大商所鸡蛋仓单量



来源：大商所 瑞达期货研究院

➤ 截至周五，鸡蛋注册仓单量为40张。

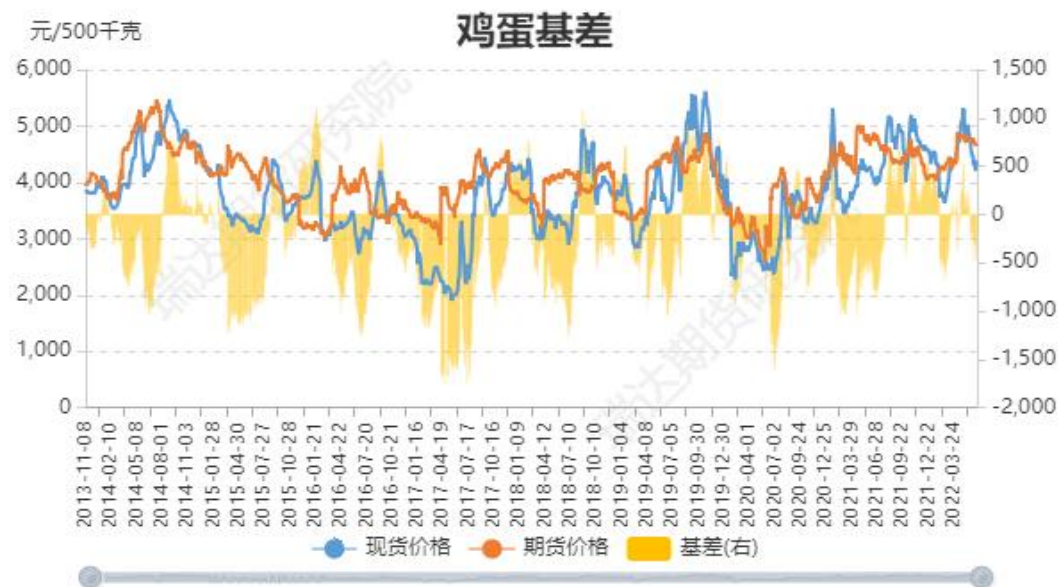
鸡蛋现货价格及基差走势

图4、鸡蛋现货价格走势



来源：博亚和讯 瑞达期货研究院

图5、鸡蛋基差走势



来源：wind 瑞达期货研究院

- 截至周五，鸡蛋现货价格报4383元/500千克，周环比-1元/500千克。
- 截至6月17日，鸡蛋活跃合约期价和现货均价基差报-307元/吨。

鸡蛋期货月间价差变化

图6、大商所鸡蛋期货9-1价差走势

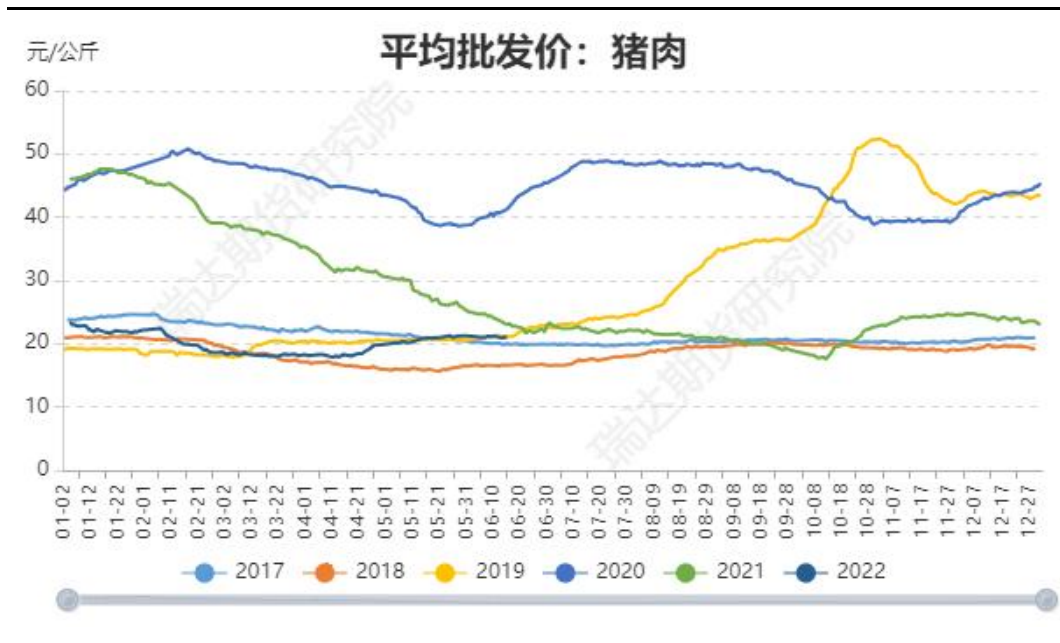


来源: wind

➤ 截至周五，鸡蛋9-1价差报147元/500千克，较上周+8元/500千克，整体处于同期均值附近。

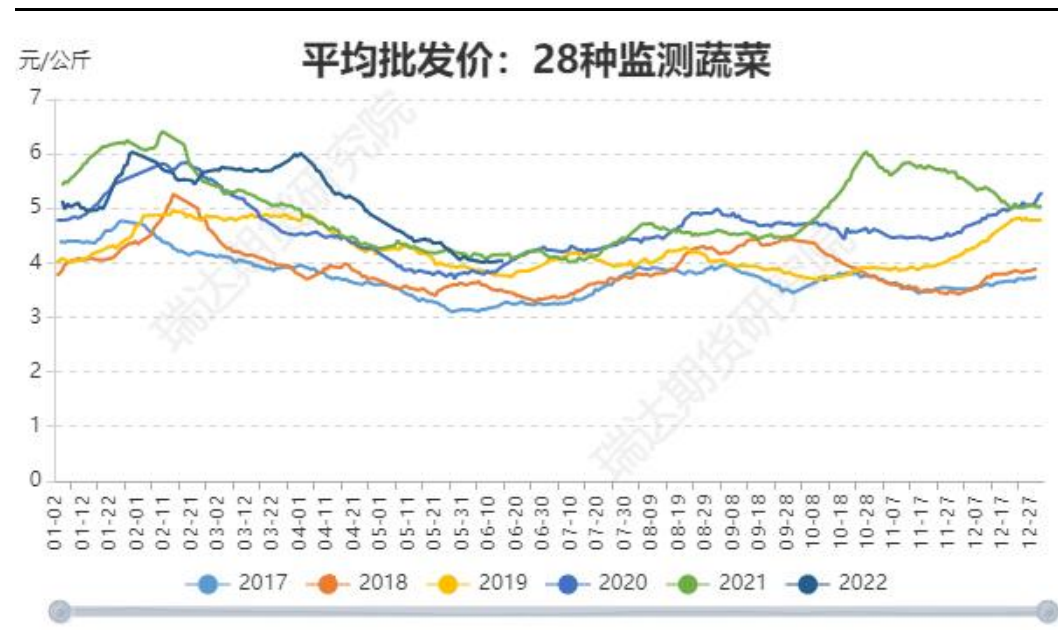
相关品现货价格走势

图7、猪肉平均批发价



来源：wind 瑞达期货研究院

图8、28种监测蔬菜批发价



来源：wind 瑞达期货研究院

- 截至6月16日，猪肉平均批发价为21.19元/公斤，周比+0.15元/公斤，处于同期偏低水平。
- 截至6月16日，28种监测蔬菜批发价为4.09元/公斤，周比+0.05元/公斤，整体保持平稳。

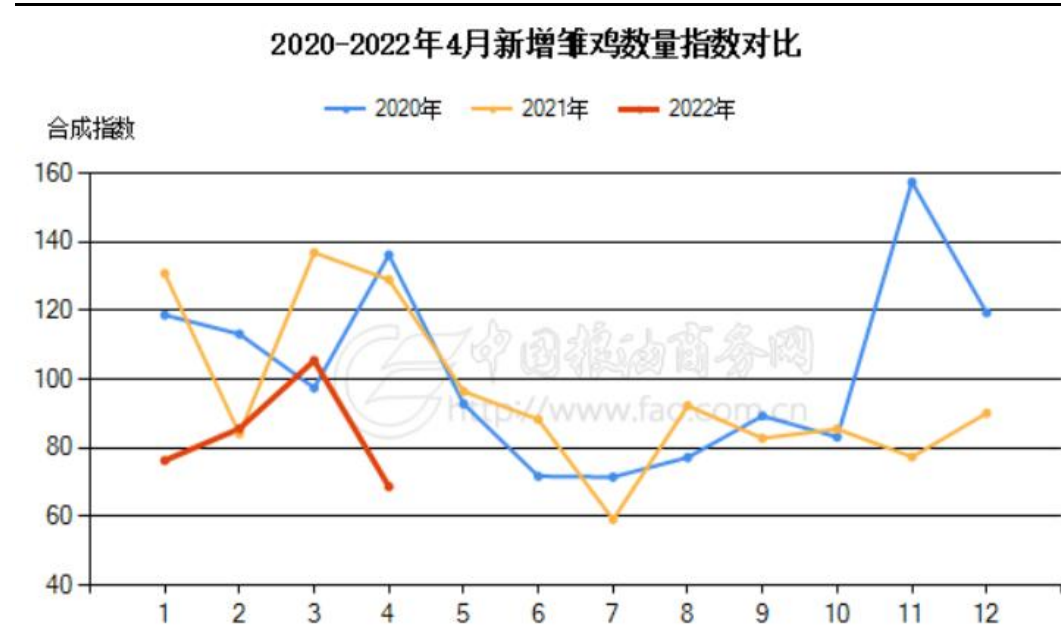
供应端：存栏指数中等，但补栏积极性不高

图9、产蛋鸡存栏指数



来源：中国粮油商务网

图10、新增雏鸡数量指数



来源：中国粮油商务网

- 中国粮油商务网对100个监测县蛋鸡生产信息跟踪统计的数据显示，2022年4月，产蛋鸡存栏指数为104.46，环比+1.16%，同比+6.52%，处于同期中等水平。
- 2022年4月，新增雏鸡数量指数为68.68，环比-34.84%，同比-46.76%，上半年为补栏旺季，今年总体补栏量明显偏低。

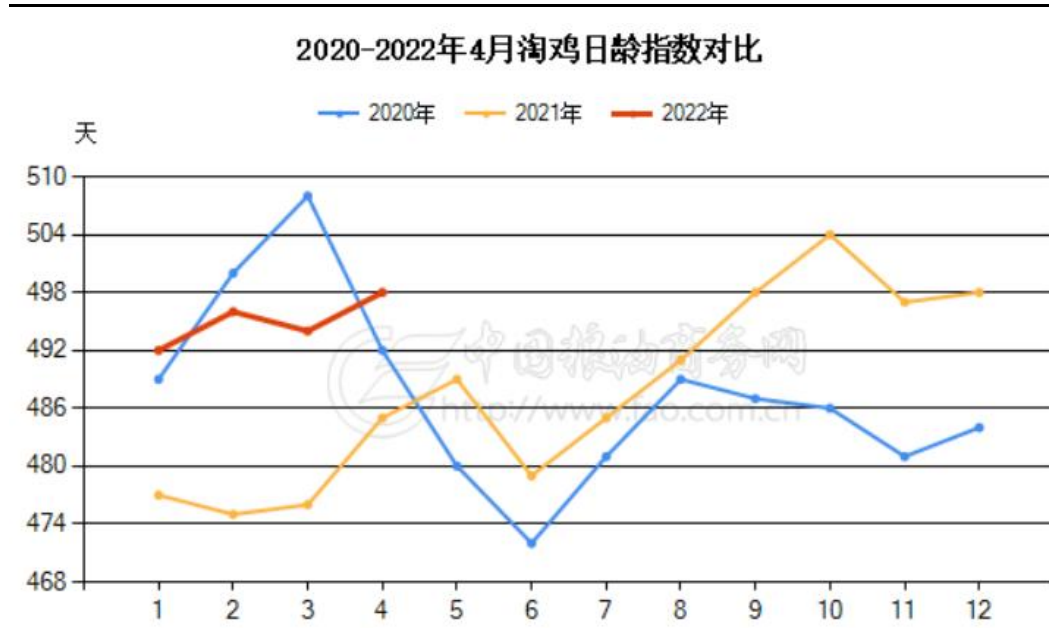
淘汰产蛋鸡指数与淘鸡日龄

图11、淘汰产蛋鸡指数



来源：中国粮油商务网

图12、淘鸡日龄指数

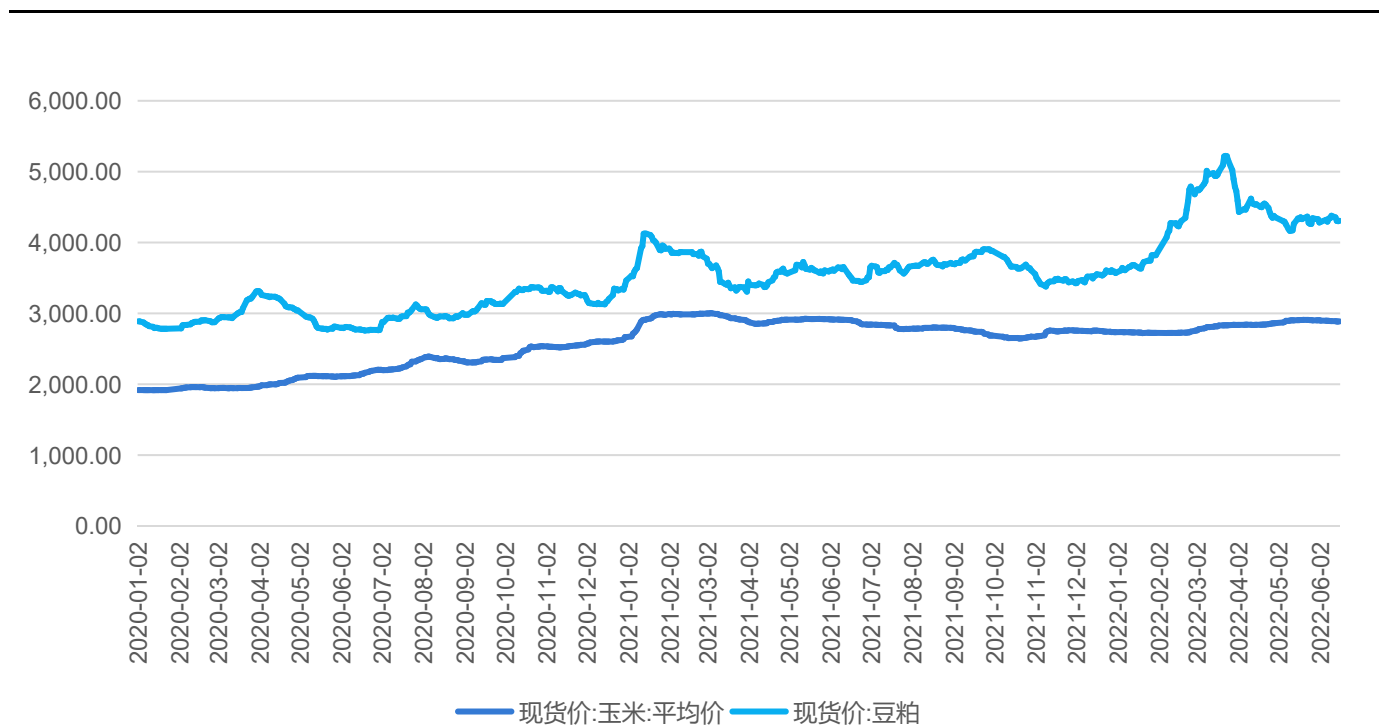


来源：中国粮油商务网

- 中国粮油商务网对100个监测县蛋鸡生产信息跟踪统计的数据显示，2022年4月，淘汰产蛋鸡指数为68.68，环比-22.75%，同比-16.98%，处于同期最低水平，延淘情况较为明显。
- 2022年4月，淘鸡平均日龄为498天，环比+4%，同比+13%。

饲料原料价格走势

图13、玉米和豆粕价格走势

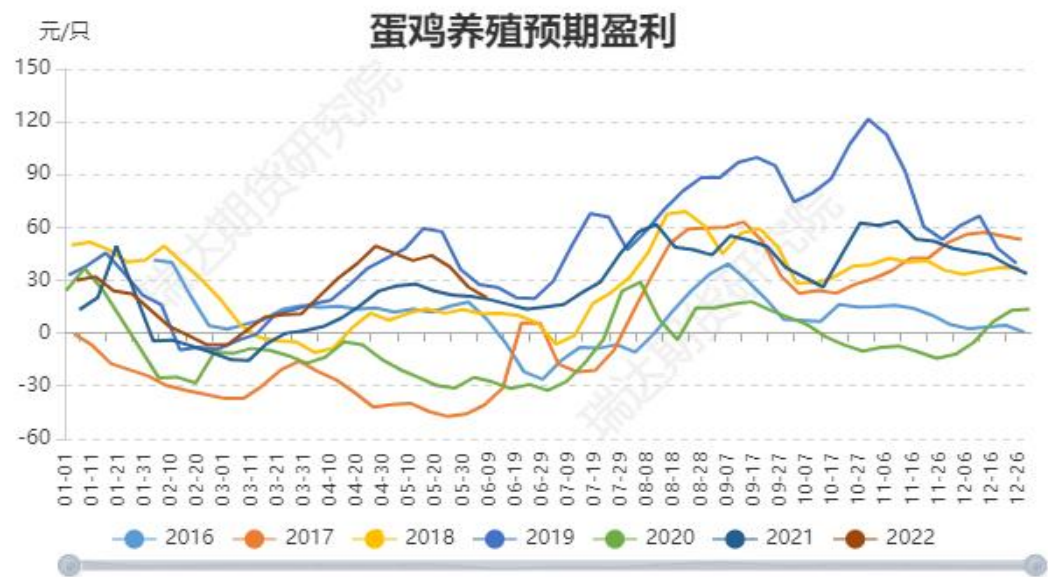


来源: wind

➤ 截至6月16日，蛋鸡饲料玉米现货2886.78元/吨，周环比-4.98元/吨，豆粕现货价4306.57元/吨，环比-36.57元/吨。

饲料价格与养殖利润

图14、蛋鸡养殖预期盈利



来源: wind 国家发改委

图15、蛋鸡配合料价格

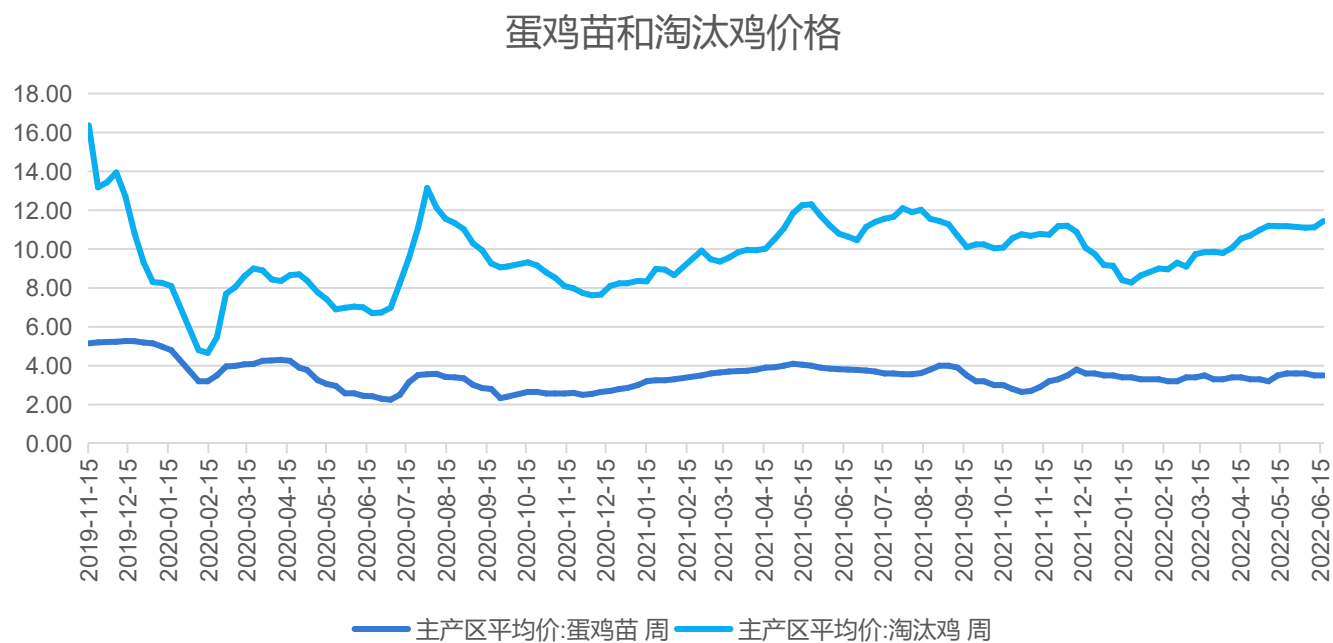


来源: wind 瑞达期货研究院

- 根据wind数据可知, 截止6月8日, 蛋鸡养殖预期盈利为20.10元/只。
- 截止6月17日, 蛋鸡配合料价格报3.32元/公斤, 周比+0.00元/公斤, 处于同期最高水平。

蛋鸡苗和淘汰鸡价格

图16、主产区蛋鸡苗和淘汰鸡价格



来源: wind

➤ 截至6月17日, 蛋鸡苗3.50元/羽, 周度+0.00元/羽, 淘汰鸡11.44公斤, 周度+0.32元/公斤。

鸡蛋月度出口量

图17、月度出口数量



来源：海关总署 中国粮油商务网

- 中国海关公布的数据显示，2022年4月鸡蛋出口总量为8475.57吨，较上年同期5950.83吨增加2524.74吨，同比增加42.43%，较上月同期8268.74吨环比增加206.82吨。

免责声明

本报告中的信息均来源于公开可获得资料，瑞达期货股份有限公司力求准确可靠，但对这些信息的准确性及完整性不做任何保证，据此投资，责任自负。本报告不构成个人投资建议，客户应考虑本报告中的任何意见或建议是否符合其特定状况。本报告版权仅为我公司所有，未经书面许可，任何机构和个人不得以任何形式翻版、复制和发布。如引用、刊发，需注明出处为瑞达期货股份有限公司研究院，且不得对本报告进行有悖原意的引用、删节和修改。

瑞达期货研究院简介

瑞达期货股份有限公司创建于1993年，目前在全国设立40多家分支机构，覆盖全国主要经济地区，是国内大型全牌照期货公司之一，是目前国内拥有分支机构多、运行规范、管理先进的专业期货经营机构。2012年12月完成股份制改制工作，并于2019年9月5日成功在深圳证券交易所挂牌上市，成为深交所期货第一股、是第二家登陆A股的期货上市公司。

研究院拥有完善的报告体系，除针对客户的个性化需要提供的投资报告和套利、套保操作方案外，还有晨会纪要、品种日评、周报、月报等策略分析报告。研究院现有特色产品有短信通、套利通、市场资金追踪、持仓分析系统、投顾策略、交易诊断系统、数据管理系统以及金发服务体系专供策略产品等。在创新业务方面，积极参与创新业务的前期产品研究，为创新业务培养大量专业人员，成为公司的信息数据中心、产品策略中心和人才储备中心。

瑞达期货研究院将继往开来，向更深更广的投资领域推进，为客户的期货投资奉上贴心、专业、高效的优质服务。