

「2024.03.15」

红枣市场周报

销区供应充足，下游承接能力仍不足

研究员：

许方莉 期货从业资格证号 F3073708

期货投资咨询从业证书号 Z0017638

助理研究员：

谢程琪 期货从业资格号F03117498

关注我们获取
更多资讯



业务咨询
添加客服



目录



1、周度要点小结



2、期现市场



3、产业情况



4、期股关联

「周度要点小结」

- 行情回顾：本周郑枣主力价格下跌，跌幅约3.08%。
- 行情展望：据 Mysteel 农产品调研数据统计，截止2024年3月14日红枣本周36家样本点物理库存在7790吨，较上周减少423吨，环比减少5.15%，同比减少48.82%。本周样本点库存继续下降，中小企业余货少量，自有货多维持渠道客户，且内地库存对市场影响力削减。近期盘面价格波动影响期现公司出货力度，内地贸易商从供应端转至需求端，关注市场到货量及价格变化调节企业采购进度。总体上，销区供应充足，且出售压力较大，需求季节性转淡的情况下，预计红枣价格仍弱势延续。
- 策略建议：操作上，建议郑枣2405合约短期偏空。

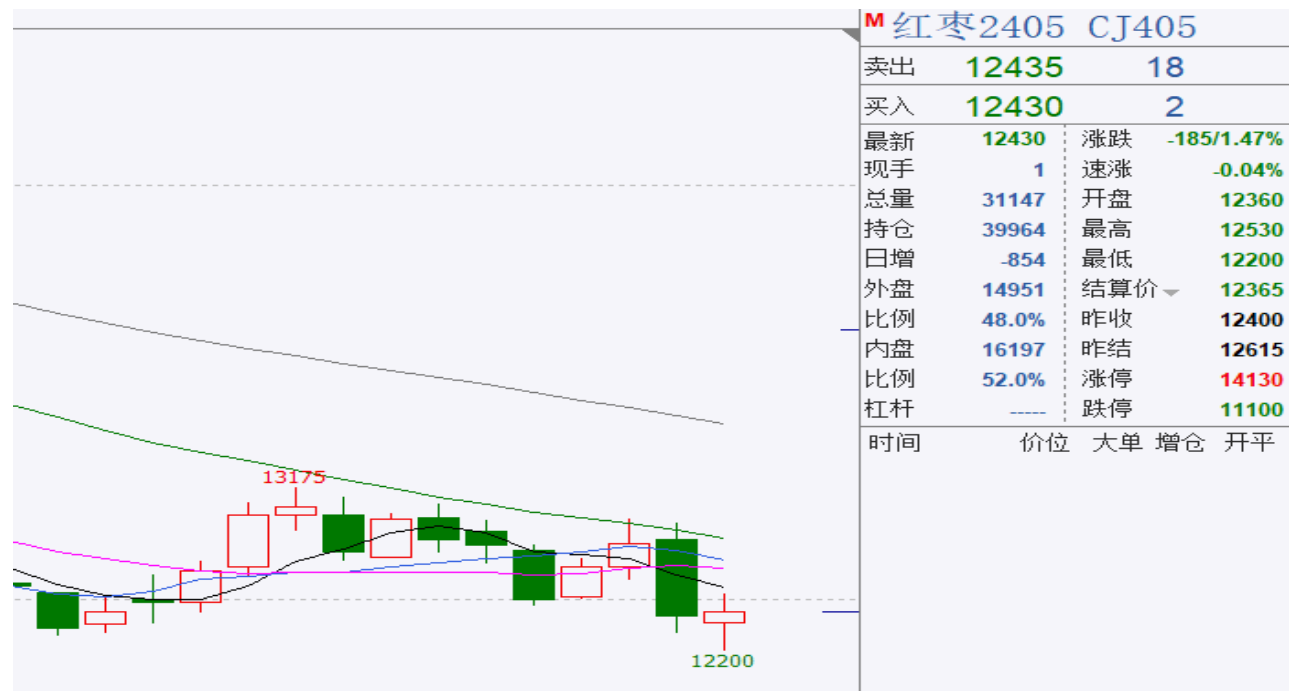
未来交易提示：

1、天气影响2、消费端

「期现市场情况」

本周红枣期货价格走势

图1、郑枣主力合约价格走势



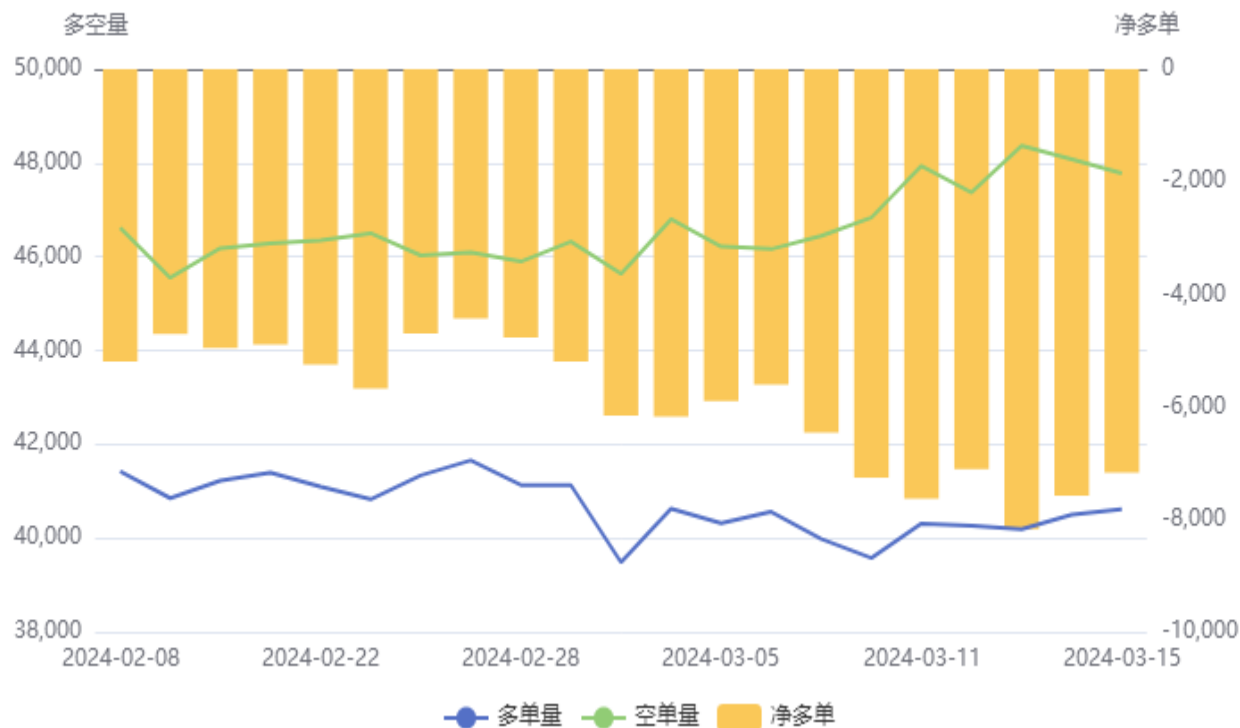
来源：郑商所 瑞达期货研究院

本周郑枣2405合约价格下跌，周度跌幅约3.08%。

本周红枣期货前二十名持仓情况

图2、红枣期货前二十名持仓情况

红枣(CJ)前20持仓量变化

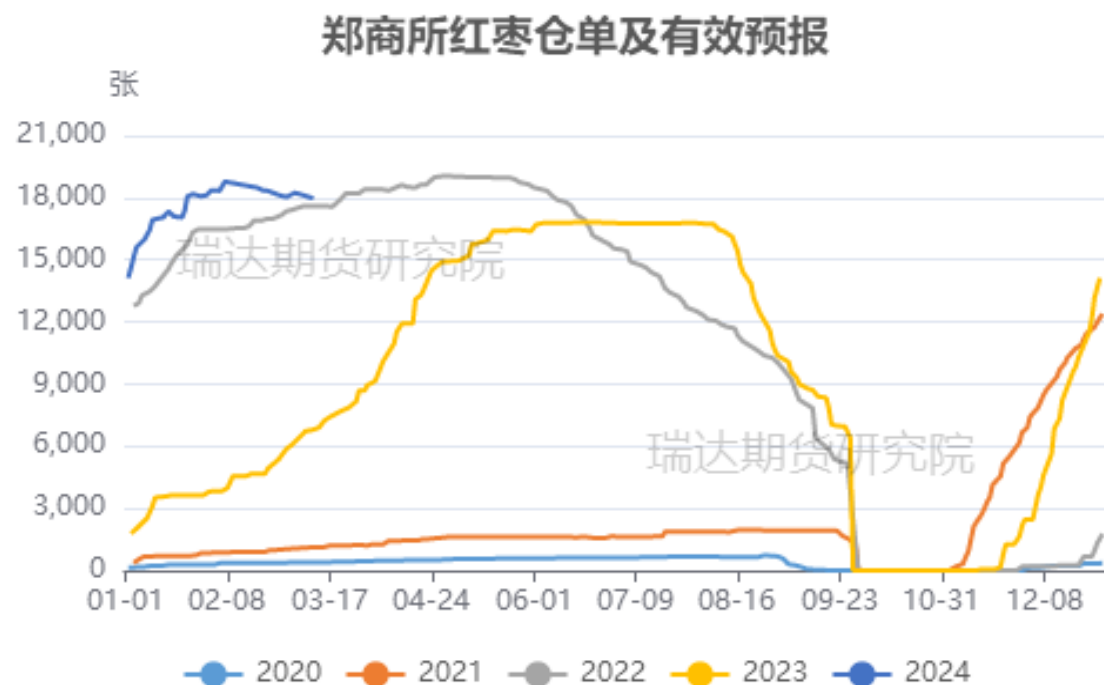


来源：郑商所 瑞达期货研究院

截止本周，红枣期货前二十名净持仓为-7168手。

本周郑枣期货仓单情况

图3、郑枣期货仓单及有效预报情况

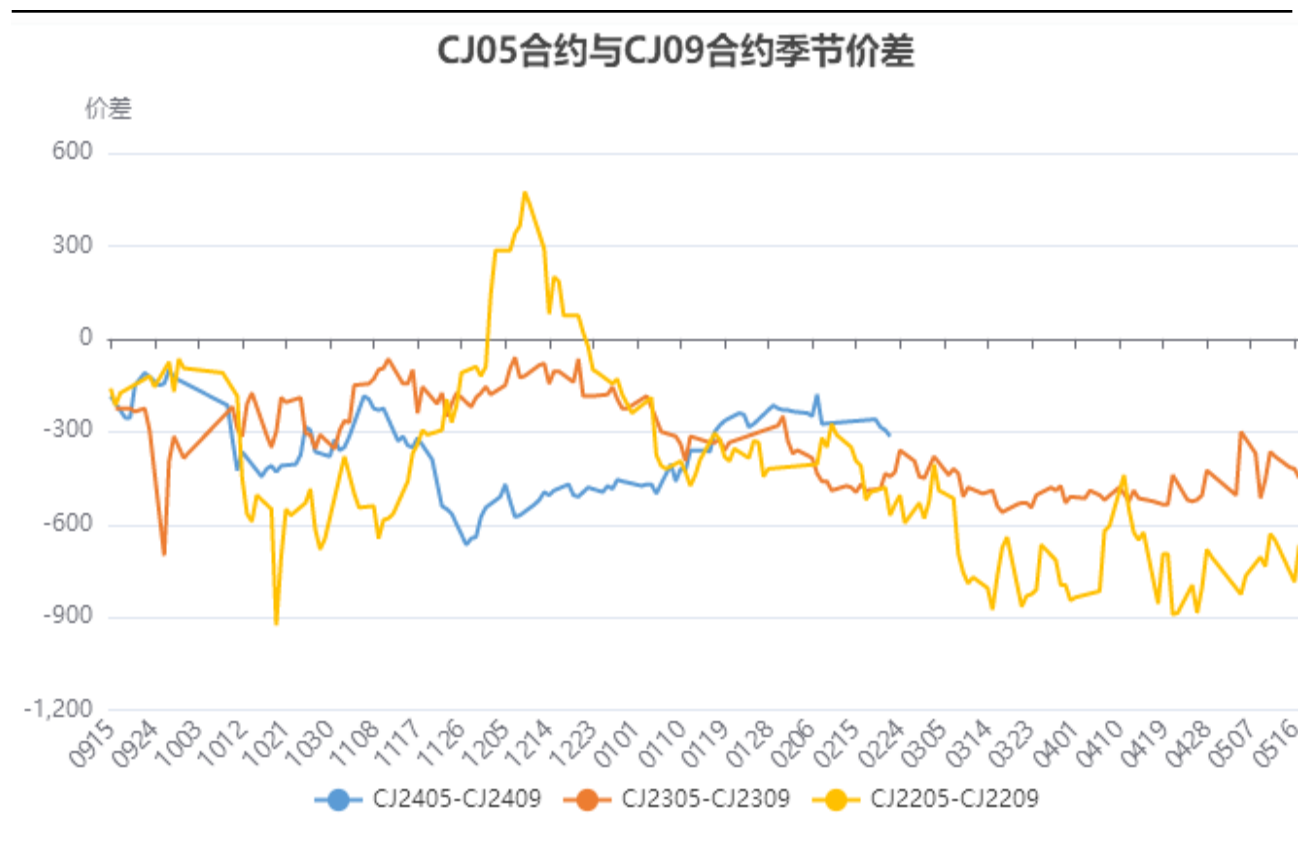


来源：郑商所 瑞达期货研究院

截止本周，郑枣仓单数量为17718张。

本周红枣期货价差

图4、红枣5-9合约价差走势



来源：郑商所 瑞达期货研究院

截止本周，郑商所红枣期货2405合约与2409合约价差为-305元/吨。

本周红枣基差走势

图5、河北一级红枣现货价格与郑枣主力合约基差走势



来源：郑商所、我的农产品网 瑞达期货研究院

截止本周，河北一级灰枣现货价与红枣期货主力合约的基差为-30元/吨。

本周主产区红枣统货收购价格

图6、主产区红枣统货现货价格走势



来源：我的农产品网、瑞达期货研究院

截止2024年3月15日，阿克苏红枣统货价格为9.8元/公斤，阿拉尔红枣统货价格为10.5元/公斤，喀什红枣统货价格为11.5元/公斤。

本周一级红枣现货价格

图7、河北一级红枣现货价格季节性走势



图8、主销区一级红枣现货价格走势



来源：我的农产品网 瑞达期货研究院

来源：我的农产品网、 瑞达期货研究院

截止2024年3月15日，河北沧州一级灰枣批发价格为6.20元/斤，河南一级灰枣批发价格为6.65元/斤。

供应端——本周样本点红枣库存情况

图9、全国红枣库存走势

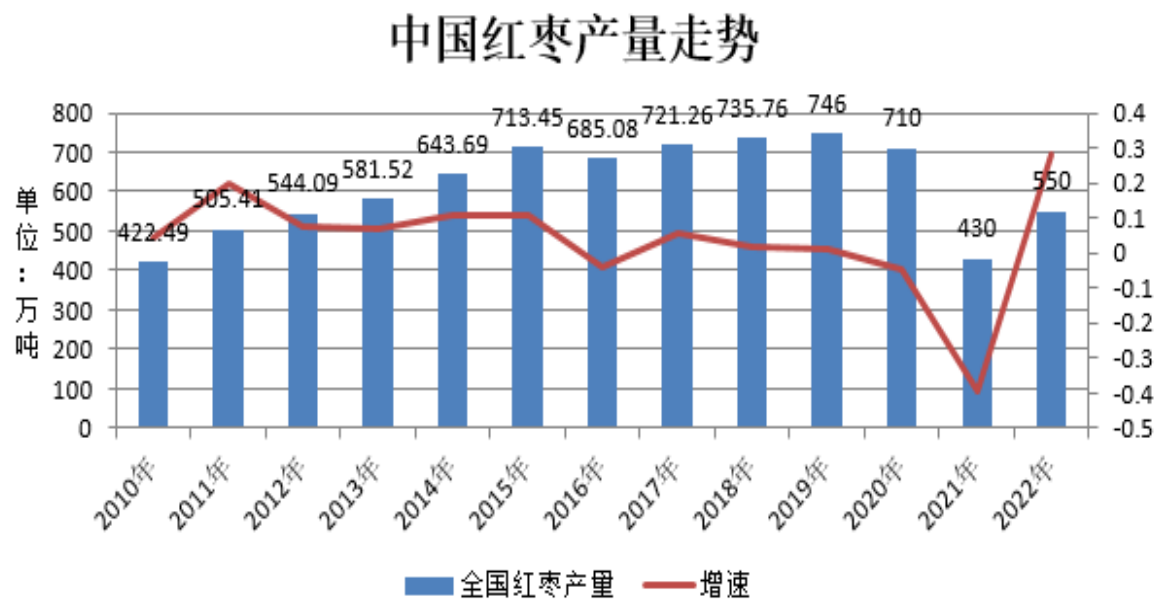


来源：我的农产品网、瑞达期货研究院

据 Mysteel 农产品调研数据统计，截止2024年3月14日红枣本周36家样本点物理库存在7790吨，较上周减少423吨，环比减少5.15%，同比减少48.82%。

供应端——红枣产量预计出现减少

图10、全国红枣产量变化

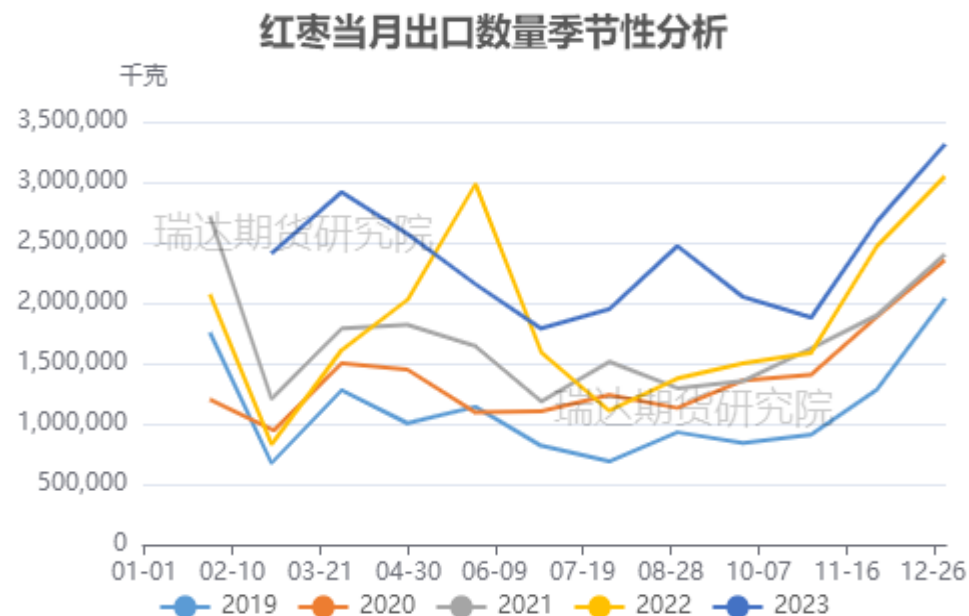


来源：新闻整理、 瑞达期货研究院

今年红枣种植积极性比去年有所下降，市场预估23/24年度红枣产量可能出现减少。不过5-7月枣树处于开花期，不确定因素仍较多。

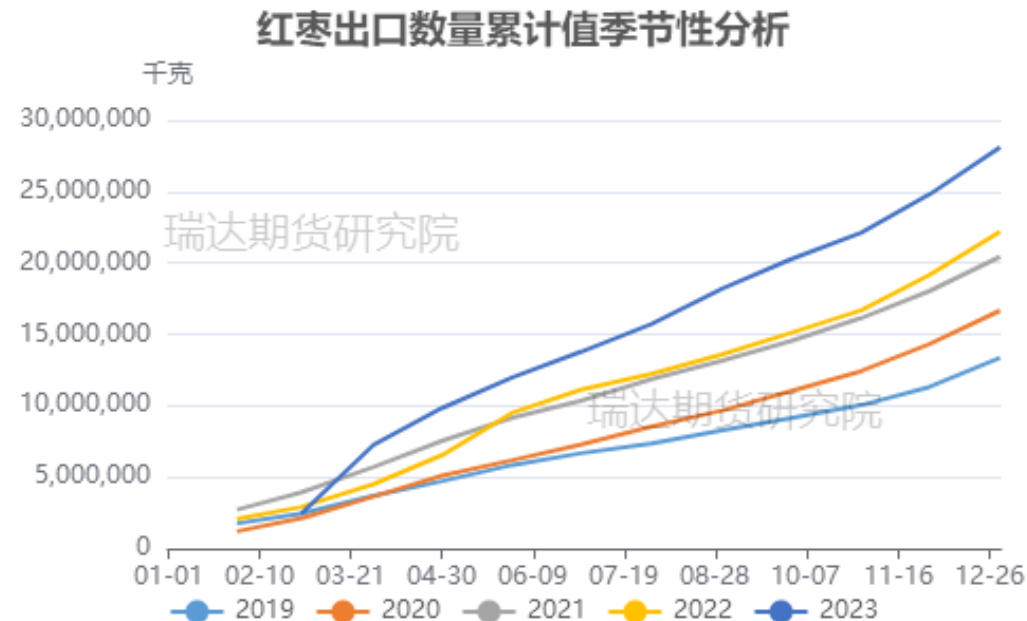
需求端——当月红枣出口量情况

图11、红枣出口量季节性走势



来源：海关总署、瑞达期货研究院

图12、红枣累计出口量走势

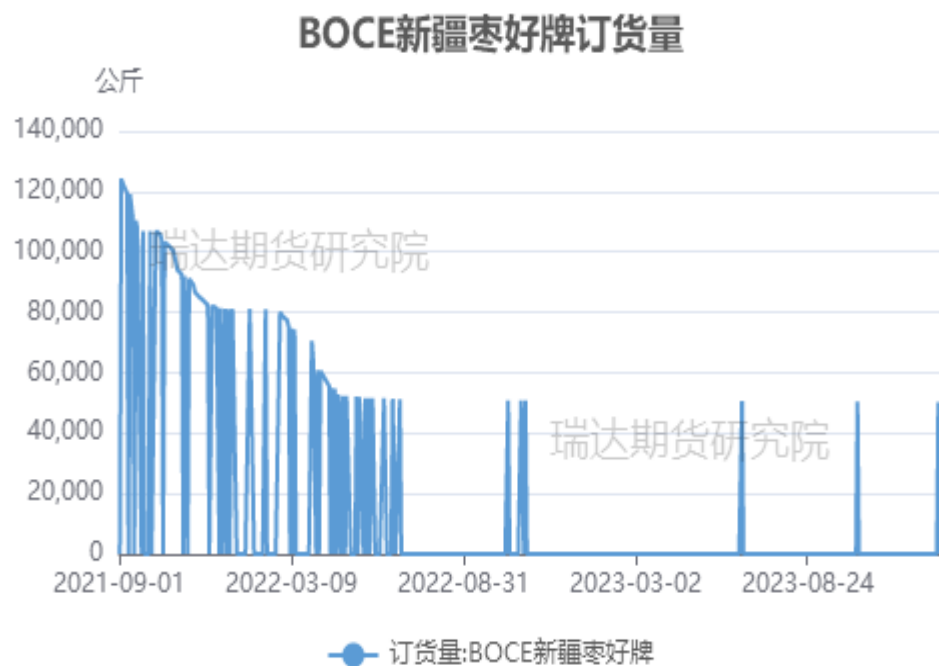


来源：海关总署、瑞达期货研究院

海关总署数据显示，2023年12月份我国红枣出口量3311391千克，出口金额59895441元，出口均价18087.698元/吨，出口量环比增加23.89%，同比增加8.67%，2023年1-12月份累计出口28098034千克，累计同比增加26.59%。

需求端——BOCE新疆枣好牌交易冷清

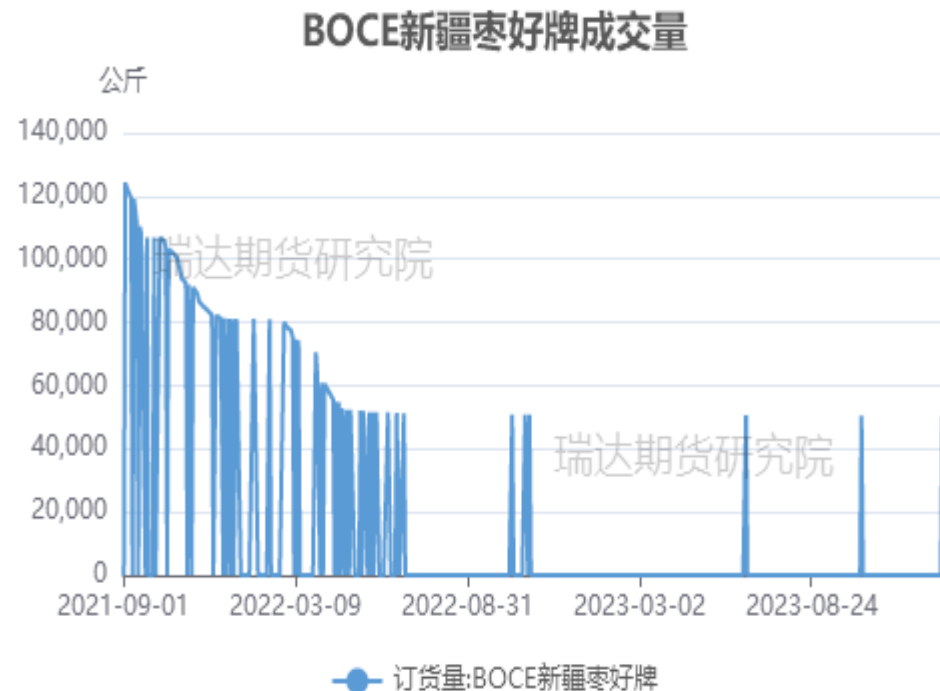
图13、BOCE疆枣好牌订货量（日，公斤）



来源：wind 瑞达期货研究院

本周BOCE新疆枣好牌订货量少量成交

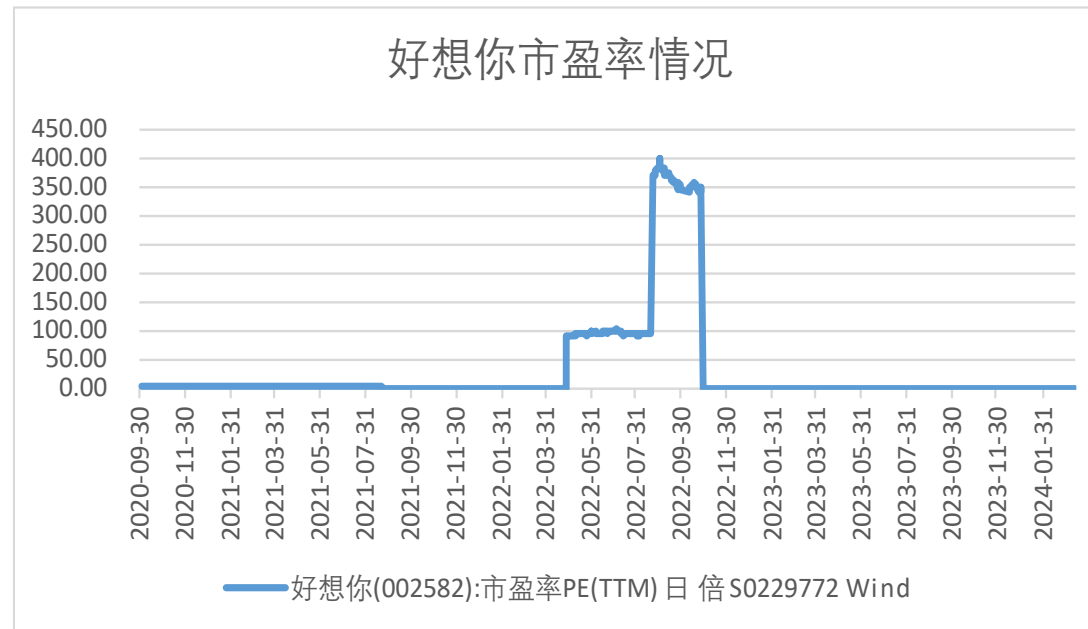
图14、BOCE疆枣好牌成交量（日，公斤）



来源：wind 瑞达期货研究院

股市--好想你

图15、好想你市盈率



来源: wind 瑞达期货研究院

免责声明

本报告中的信息均来源于公开可获得资料，瑞达期货股份有限公司力求准确可靠，但对这些信息的准确性及完整性不做任何保证，据此投资，责任自负。本报告不构成个人投资建议，客户应考虑本报告中的任何意见或建议是否符合其特定状况。本报告版权仅为我公司所有，未经书面许可，任何机构和个人不得以任何形式翻版、复制和发布。如引用、刊发，需注明出处为瑞达期货股份有限公司研究院，且不得对本报告进行有悖原意的引用、删节和修改。

瑞达期货研究院简介

瑞达期货股份有限公司创建于1993年，目前在全国设立40多家分支机构，覆盖全国主要经济地区，是国内大型全牌照期货公司之一，是目前国内拥有分支机构多、运行规范、管理先进的专业期货经营机构。2012年12月完成股份制改制工作，并于2019年9月5日成功在深圳证券交易所挂牌上市，成为深交所期货第一股、是第二家登陆A股的期货上市公司。

研究院拥有完善的报告体系，除针对客户的个性化需要提供的投资报告和套利、套保操作方案外，还有晨会纪要、品种日评、周报、月报等策略分析报告。研究院现有特色产品有短信通、套利通、市场资金追踪、持仓分析系统、投顾策略、交易诊断系统、数据管理系统以及金尝发服务体系专供策略产品等。在创新业务方面，积极参与创新业务的前期产品研究，为创新业务培养大量专业人员，成为公司的信息数据中心、产品策略中心和人才储备中心。

瑞达期货研究院将继续往开来，向更深更广的投资领域推进，为客户的期货投资奉上贴心、专业、高效的优质服务。