

M
A
R
K
E
T

R
E
S
E
A
R
C
H

R
E
P
O
R
T

市场研报



瑞达期货
RUIDA FUTURES



金尝发



瑞达期货研究院

化工组 尿素期货周报 2020年4月30日



关注瑞达研究院微信公众号

Follow us on WeChat

尿 素

一、核心要点

1、周度数据

观察角度	尿素	上一周	本周	涨跌
期货	收盘 (元/吨)	1526	1520	-6
	持仓 (手)	58113	56912	-1201
	前 20 名净持仓	-13735	-14434	-699
现货	山东 (元/吨)	1730	1700	-30
	基差 (元/吨)	204	180	-24

2、多空因素分析

利多因素

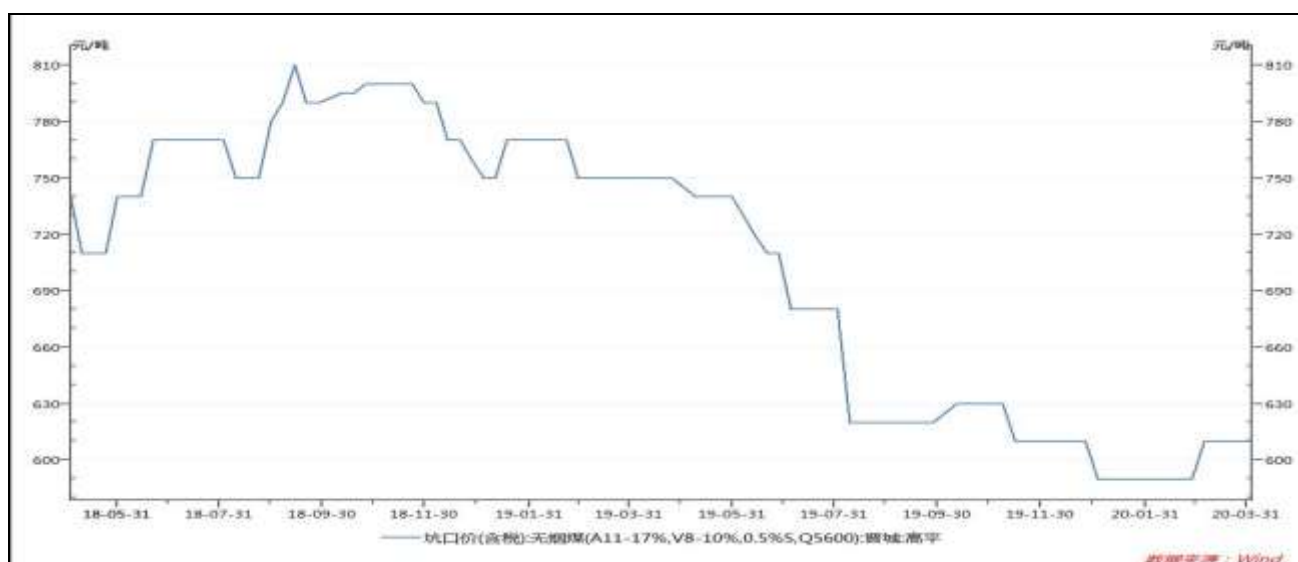
利空因素

印标给予尿素底部支撑	备肥情况欠佳
日产量小幅减少	工业需求低迷
南方农需开启	

周度观点策略总结：近期部分装置短停，尿素企业开工率和日产量小幅减少。农业需求来看，南方农需开启，将轮动进行，目前备肥情况欠佳，加上汽运成本上涨，且贸易商已有部分备肥，致使目前市场出货情况低迷。工业方面多按需采购，支撑力度薄弱，对市场支撑有限。UR2009 合约短期关注 1535 附近压力，建议在 1500-1535 区间交易。

二、周度市场数据

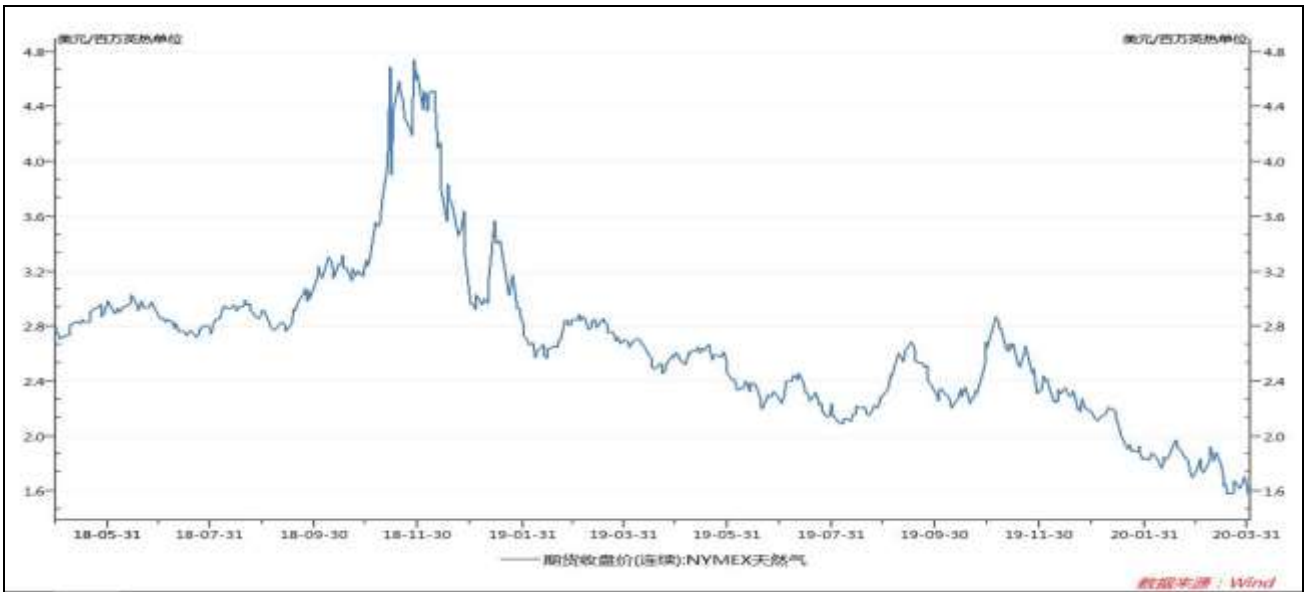
图1 无烟煤坑口价



数据来源：WIND 瑞达研究院

截至4月24日，晋城无烟煤坑口价570元/吨，较上周+0元/吨。

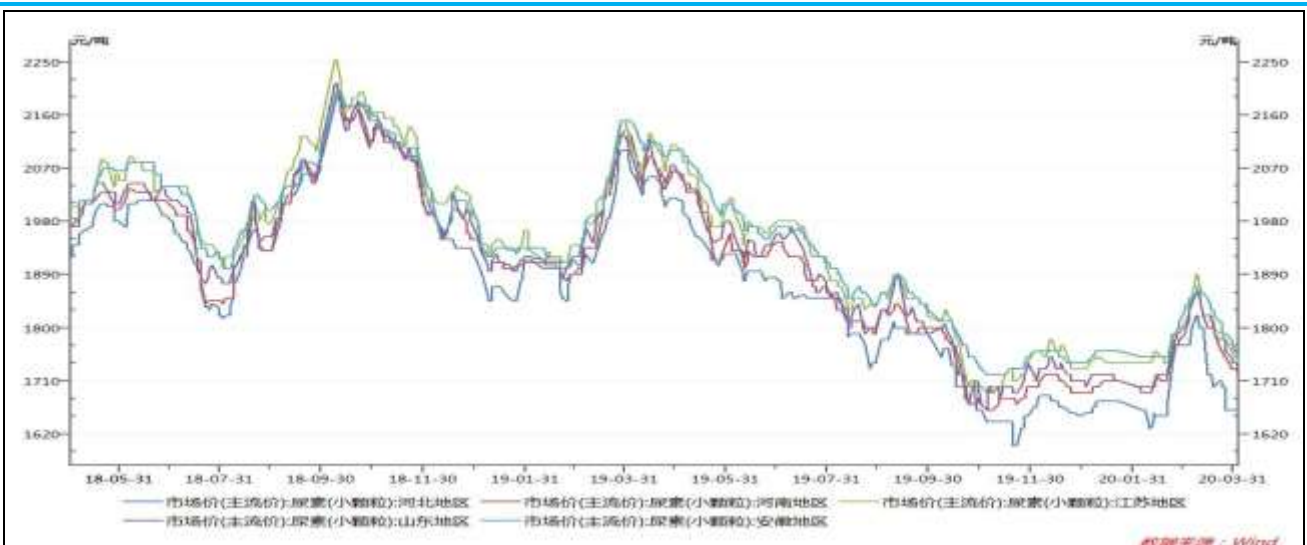
图2 天然气价格



数据来源: WIND 瑞达研究院

截至4月29日, NYMEX天然气收盘价1.88美元/百万英热单位, 较上周+0.06美元/百万英热单位。

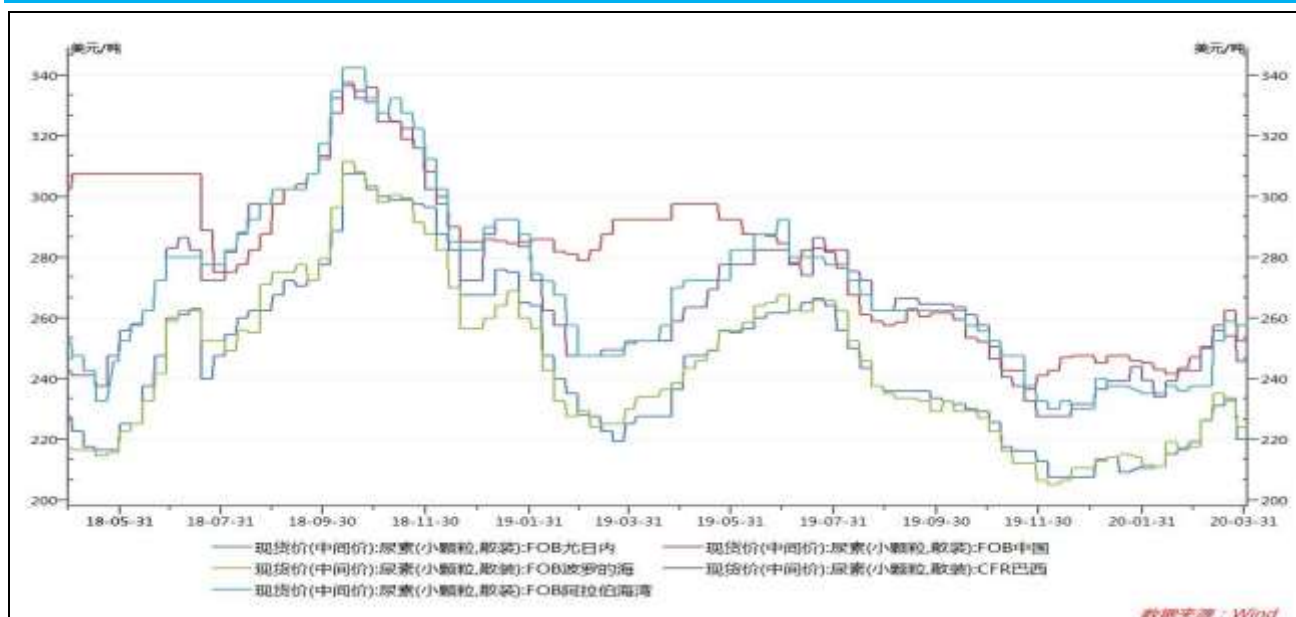
图3 国内尿素市场主流价



数据来源: WIND 瑞达研究院

截至4月30日, 山东地区主流价1700元/吨, -40; 江苏地区主流价1720元/吨, -40; 安徽地区主流价1720元/吨, -50。

图4 尿素外盘现货价



数据来源：WIND 瑞达研究院

截至4月29日，尿素FOB中国242.5美元/吨，较上周-1.5美元/吨。

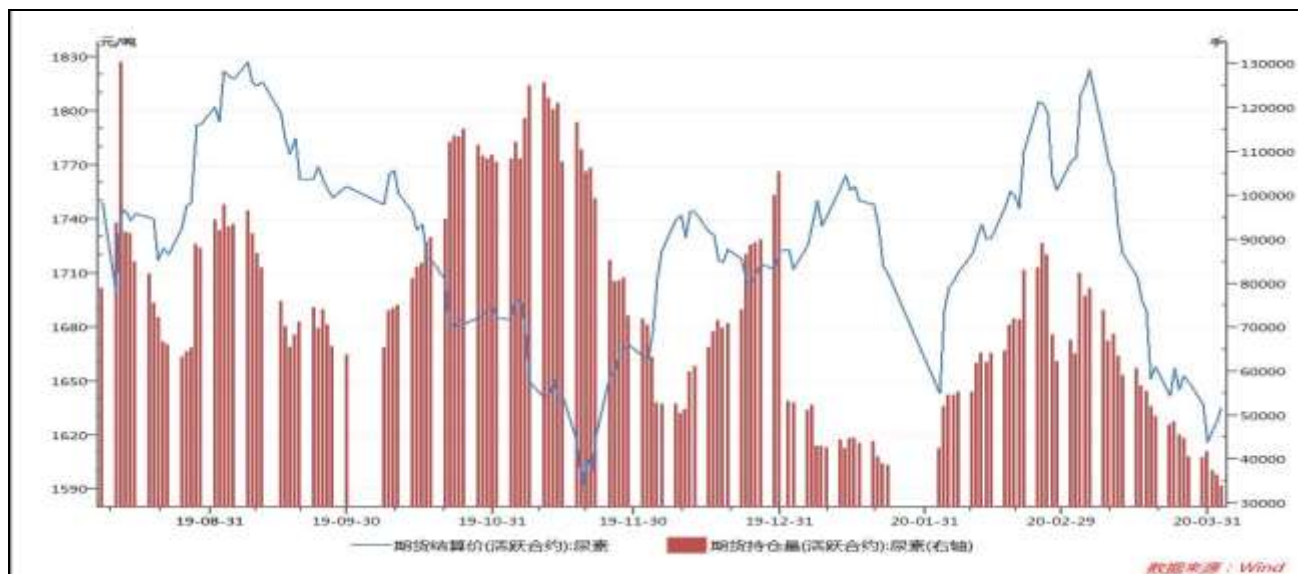
图5 尿素基差



数据来源：WIND 瑞达研究院

截至4月30日，尿素基差为182元/吨，较上周-18元/吨。

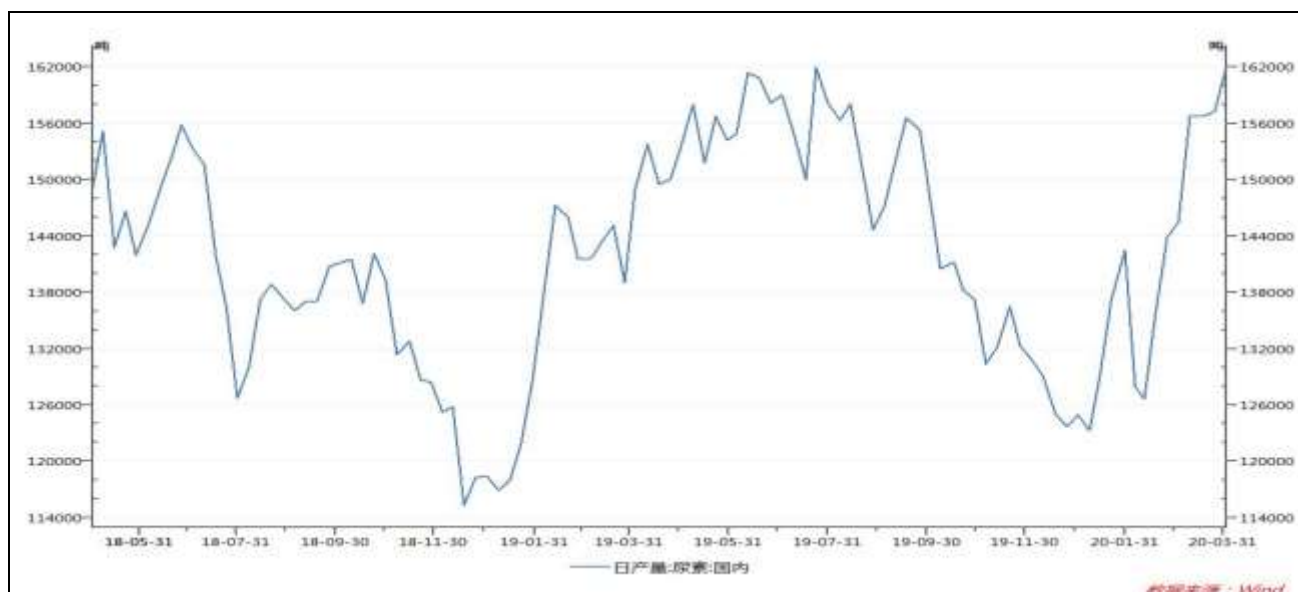
图6 尿素期货持仓量



数据来源：WIND 瑞达研究院

截至4月30日，尿素期货持仓量56912手，较上周-1201手。

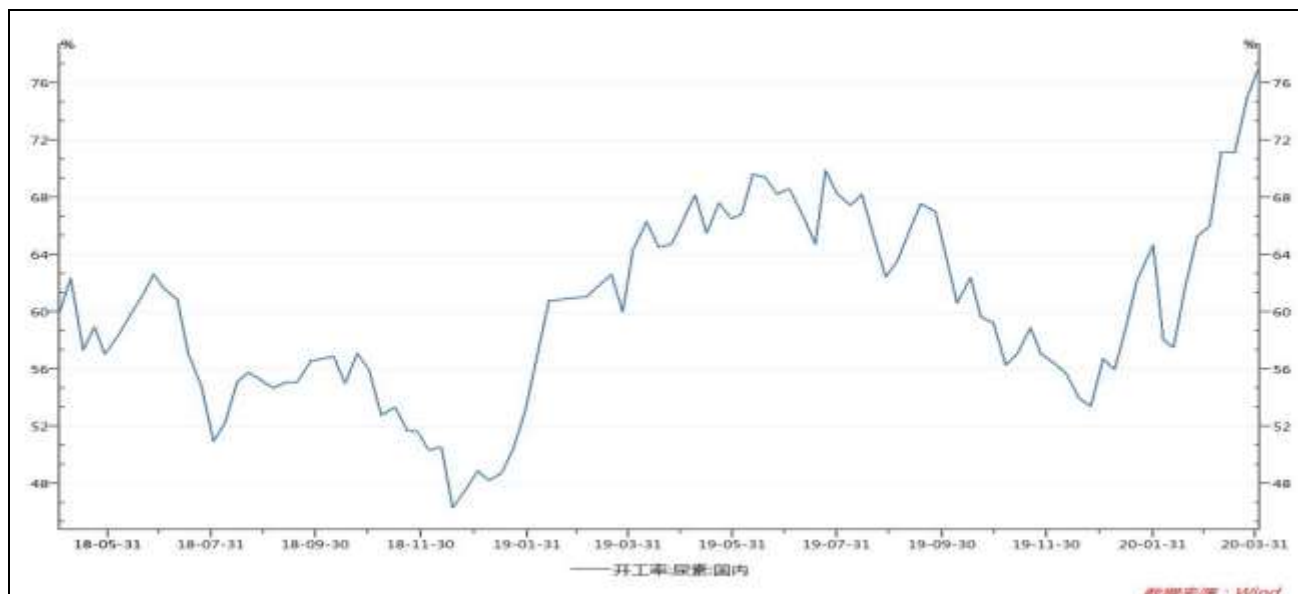
图7 国内尿素日产量



数据来源：WIND 瑞达研究院

截至4月29日，国内尿素日均产量157767吨，较上周-1267吨。

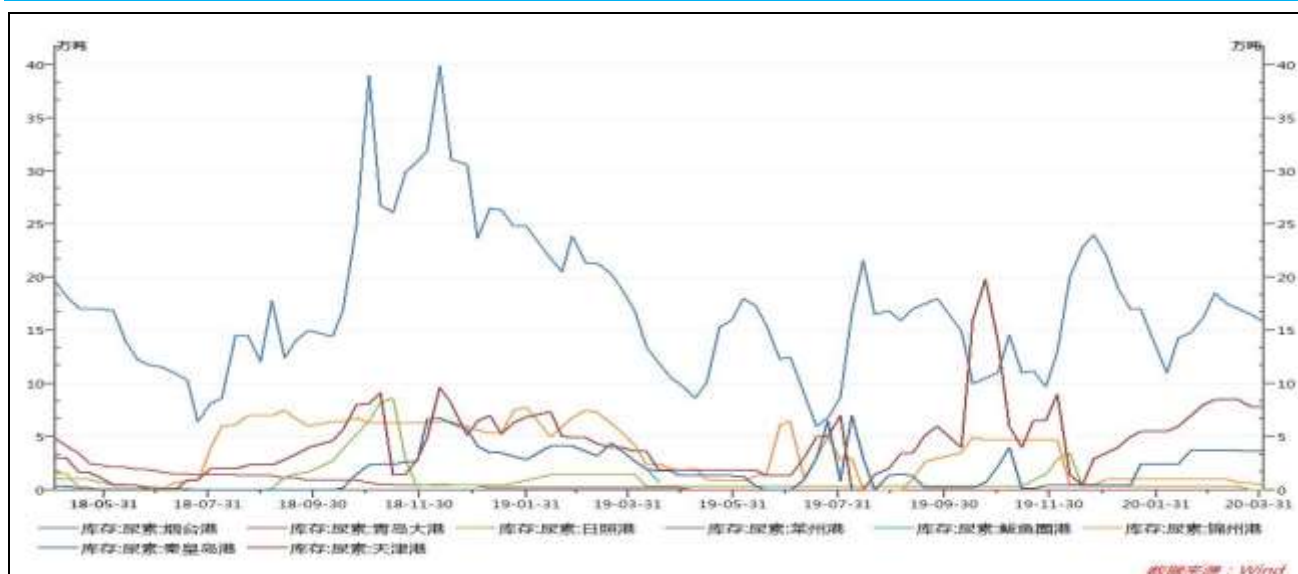
图8 国内尿素开工率



数据来源：WIND 瑞达研究院

截至4月29日，国内尿素开工率75.2%，较上周-0.61%。

图9 国内尿素港口库存



数据来源：WIND 瑞达研究院

截止4月29日当周，国内主要港口尿素库存15万吨，较上周-8.2万吨。

免责声明

本报告中的信息均来源于公开可获得资料，瑞达期货股份有限公司力求准确可靠，但对这些信息的准确性及完整性不做任何保证，据此投资，责任自负。本报告不构成个人投资建议，客户应考虑本报告中的

任何意见或建议是否符合其特定状况。本报告版权仅为我公司所有，未经书面许可，任何机构和个人不得以任何形式翻版、复制和发布。如引用、刊发，需注明出处为瑞达期货股份有限公司研究院，且不得对本报告进行有悖原意的引用、删节和修改。