

「2024.03.15」

天然橡胶市场周报

研究员：蔡跃辉

期货从业资格号F0251444

期货投资咨询从业证书号Z0013101

助理研究员：

尤正宇 期货从业资格号F03111199

郑嘉岚 期货从业资格号F03110076

关注我们获取
更多资讯

业务咨询
添加客服



目录



1、周度要点小结



2、期现市场



3、产业情况



4、期权市场分析

- ◆ 行情回顾：本周天然橡胶市场多重利好因素共振，胶价表现偏强。进口胶市场原料端持续上涨，套利加仓及近月补货，实单成交价格走强。国产胶市场上22年全乳买盘少，成交冷清；越南胶下游工厂低价拿货，贸易商换月为主，买盘尚可；港口市场受国外装置变动消息影响，市场心态多看好，但由于进口供应或将逐步恢复，下游拿货情绪相对一般。
- ◆ 行情展望：全球天胶产区进入供应淡季，海外低库存促使原料价格坚挺向上，国内云南产区临近开割，关注产区气候情况。近期轮胎厂排产积极，企业补货增加，青岛地区出库量处于增加态势，带动青岛库存保税库及一般贸易库存延续降库，由于进口利润倒挂，进口量存缩减预期，青岛地区库存短期或趋于下行。本周国内半钢胎企业产能利用率延续高位，企业订单充足，开工积极性不减，企业成品库存延续去库状态；全钢胎企业产能利用率恢复性提升，但内销出货缓慢，企业去库速度不及预期，库存止跌反弹。
- ◆ 策略建议：ru2405合约短线关注15000附近压力，nr2405合约关注12500附近压力，震荡偏多思路对待但不宜过分追涨，注意风险控制。

本周天然橡胶期货价格震荡收涨

沪胶主力期货价格走势



来源：博易大师 瑞达期货研究院

20号胶主力合约价格走势



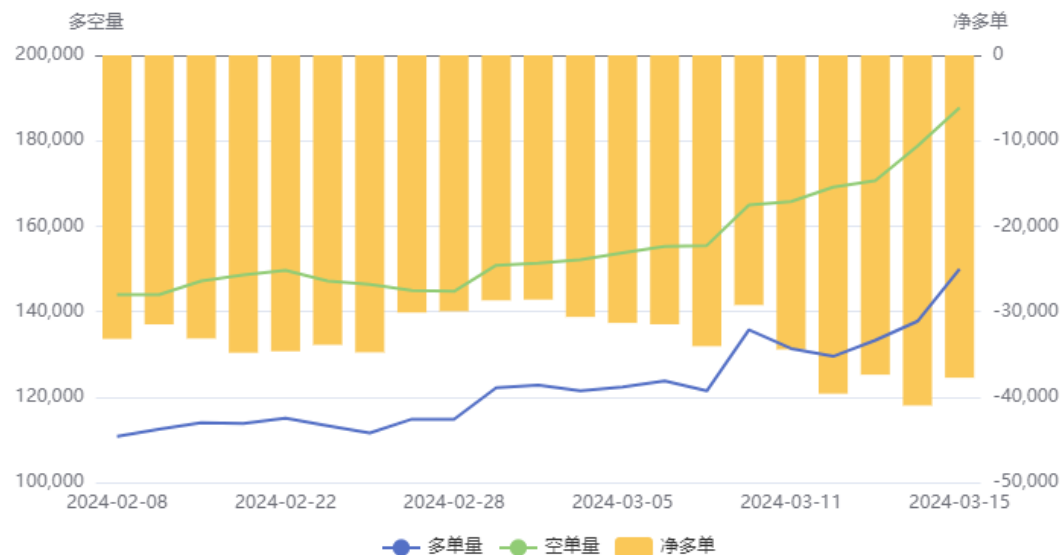
来源：博易大师 瑞达期货研究院

本周沪胶期货主力价格震荡收涨，周度+3.79%；20号胶周度+3.27%。

持仓分析

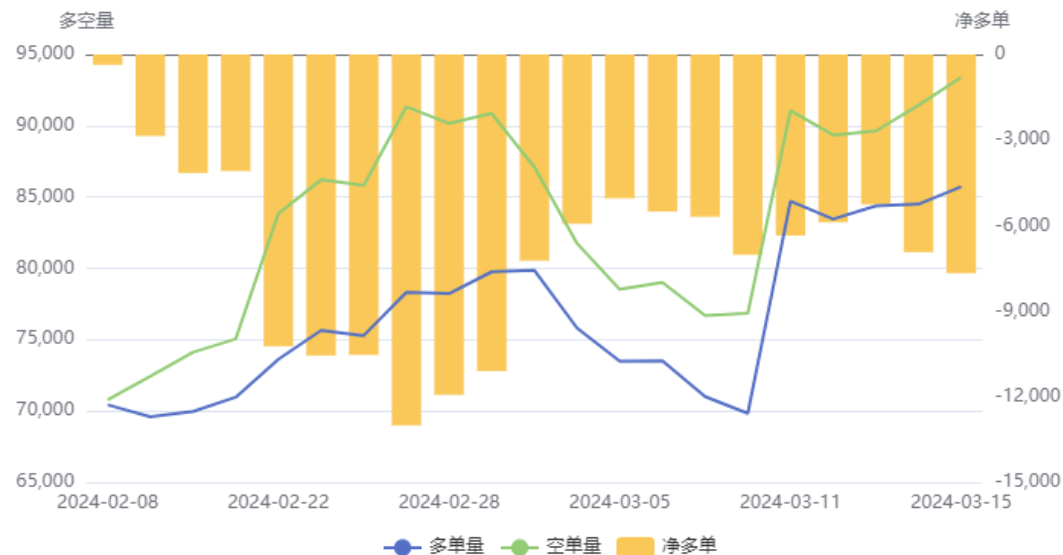
沪胶前20名持仓变化

天然橡胶(RU)前20持仓量变化



20号胶前20名持仓变化

20号胶(NR)前20持仓量变化

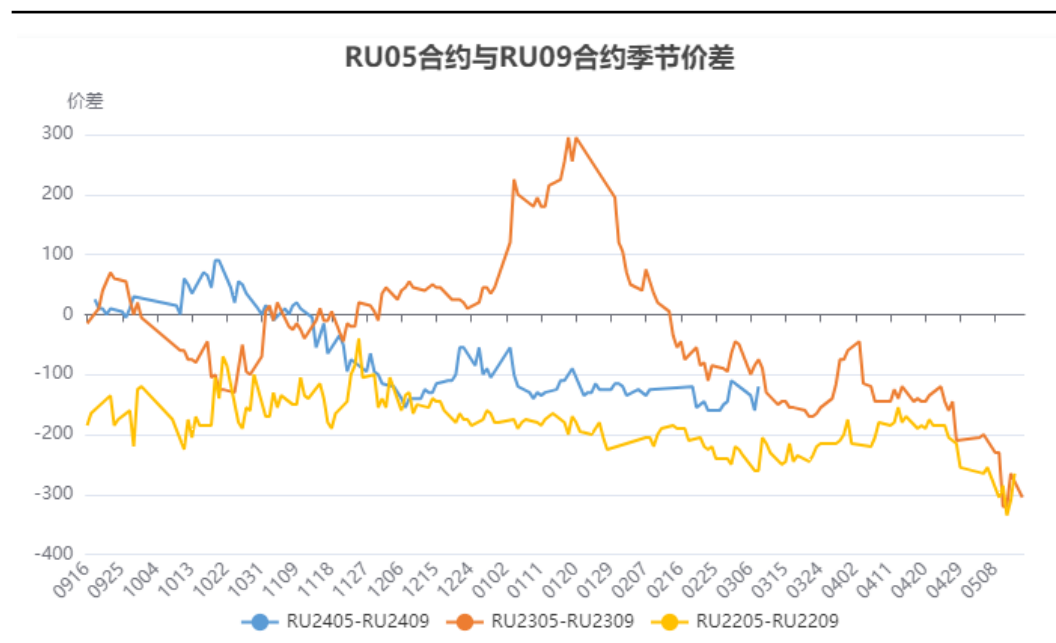


来源：上期所 瑞达期货研究院

从前20名席位持仓情况看，本周沪胶期货净空略减少，悲观气氛减弱；20号胶净空基本维持，悲观气氛减弱。

跨期价差

沪胶5-9价差



来源：上期所 瑞达期货研究院

来源：上期所 瑞达期货研究院

截止3月15日，沪胶5-9价差为-195。

本周沪胶期货仓单减少，20号胶仓单增加

沪胶期价与仓单变化对比



来源：上期所 瑞达期货研究院

20号胶期价与仓单变化对比



截至3月15日，沪胶仓单209830吨，较上周-250吨，仓单减少；20号胶仓单118238吨，较上周+6854吨。仓单数量增加。

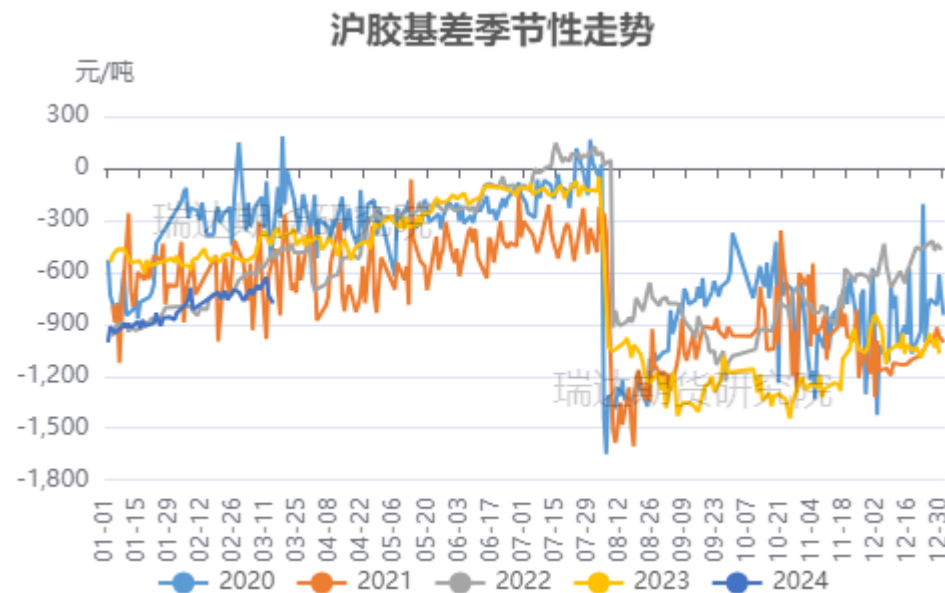
本周现货价格上涨，沪胶基差缩小

天然橡胶现货市场价格走势



来源: wind 瑞达期货研究院

沪胶基差走势



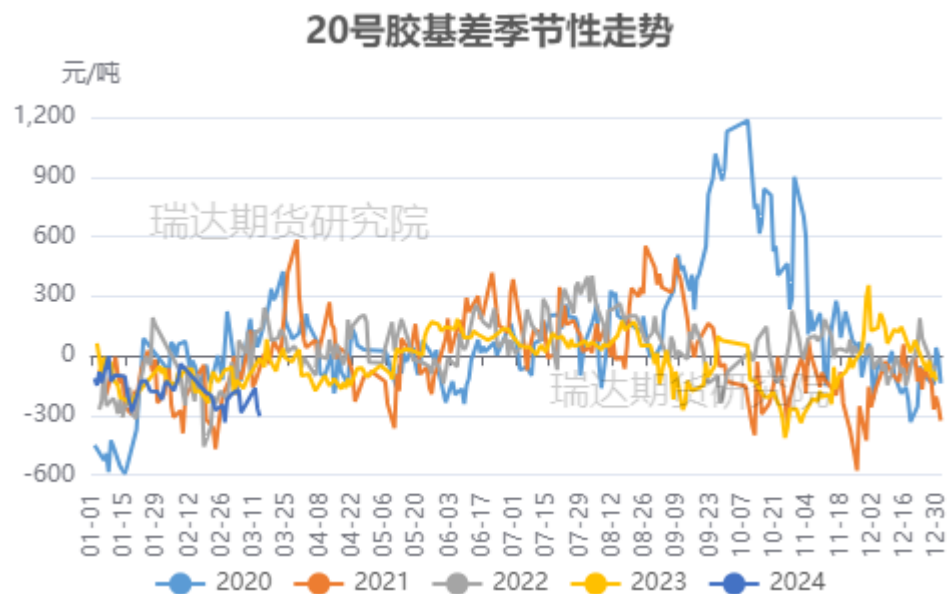
来源: wind 瑞达期货研究院

截至3月14日，国营全乳胶报13600元/吨，较上周+550元/吨。

截至3月14日，沪胶基差为-780元/吨，较上周-105元/吨。

本周20号胶基差走弱，非标基差走弱

20号胶基差走势



来源：wind 瑞达期货研究院

非标基差走势



来源：wind 瑞达期货研究院

截至3月14日，20号胶基差为-305元/吨，较上周-59元/吨。基差走弱。
截至3月14日，非标基差为-1110元/吨，较上周-105元/吨。非标基差走弱。

泰国合艾原料价格上涨，加工利润增加

合艾原料价格走势



来源：隆众资讯 瑞达期货研究院

截至3月15日，泰国合艾原料市场田间胶水78 (+4.5) 泰铢/公斤；杯胶55.6 (+1.15) 泰铢/公斤。

截至3月14日，烟片胶加工利润-38.27元/吨，较上周+65.2美元/吨；标胶加工利润-100.28美元/吨，较上周+35.2美元/吨。本周烟片和标胶利润增加。

标胶和烟片加工利润



来源：隆众资讯 瑞达期货研究院

进口情况数量环比增加

国内标准胶进口量



来源：wind 瑞达期货研究院

国内混合胶进口量



来源：wind 瑞达期货研究院

海关数据显示，2023年12月中国天然橡胶（含技术分类、胶乳、烟胶片、初级形状、混合胶、复合胶）进口量59.24万吨，环比增加6.24%，同比减少10.92%；其中，2023年12月天然胶与合成胶混合物（40028000）进口量32.68万吨，环比增加20.81%。1-12月份中国天然橡胶累计进口648.74万吨，累计同比上涨7.03%。

青岛地区库存变化

青岛地区天然橡胶保税和一般贸易合计周度库存数据趋势

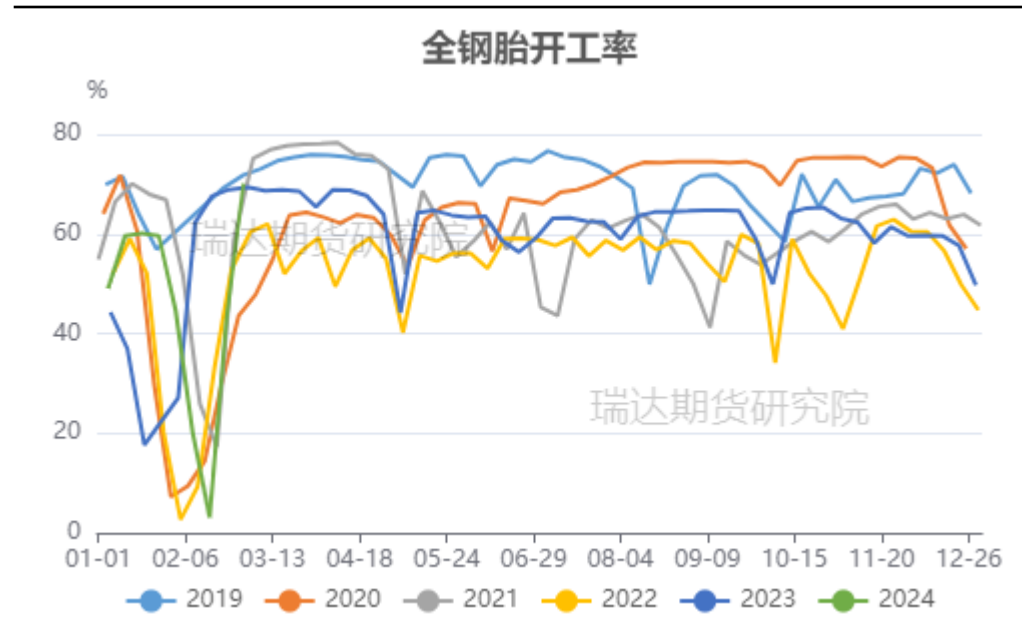


来源：隆众资讯 瑞达期货研究院

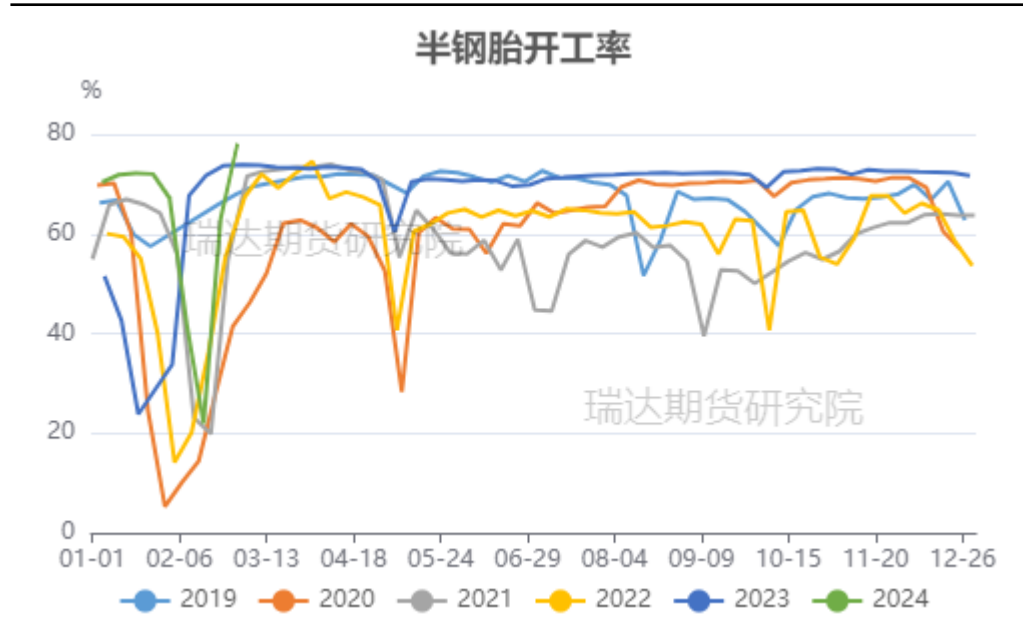
据隆众资讯统计，截至2024年3月10日，青岛地区天胶保税和一般贸易合计库存量65.25万吨，环比上期减少0.94万吨，降幅1.42%。保税区库存环比减少3.84%至9.19万吨，一般贸易库存环比减少1.01%至56万吨，青岛天然橡胶样本保税仓库入库率减少1.5个百分点；出库率增加1.35个百分点；一般贸易仓库入库率增加0.73个百分点，出库率增加0.79个百分点。

轮胎开工率环比变动

国内全钢胎开工率



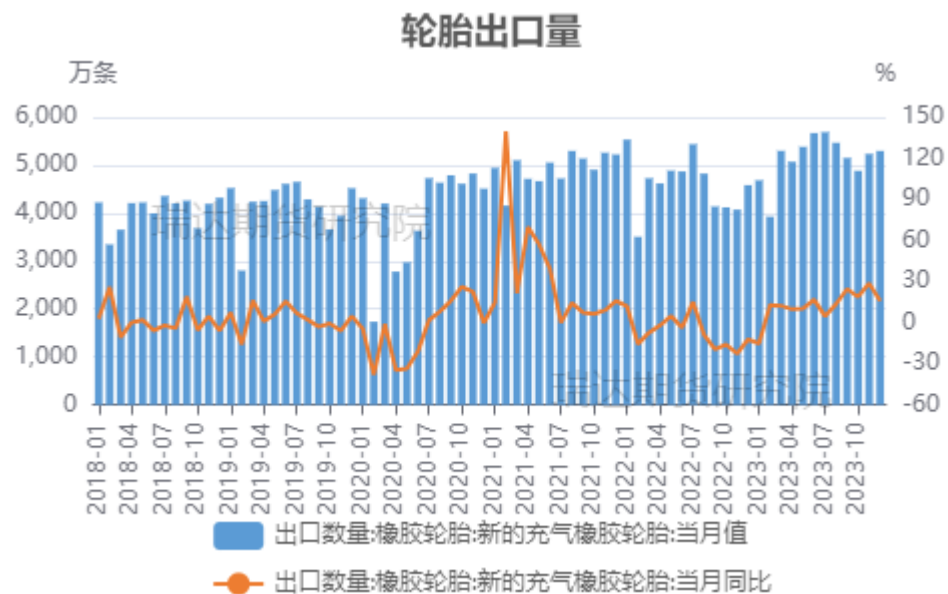
国内半钢胎开工率



据隆众资讯统计，截至3月14日，中国半钢胎样本企业产能利用率为80.53%，环比+0.19个百分点，同比+1.30个百分点；中国全钢胎样本企业产能利用率为72.34%，环比+0.87个百分点，同比-1.51个百分点。多数半钢胎样本企业装置运行延续高位，企业订单充足，成品库存延续去库状态；全钢胎企业产能利用率恢复性提升，但内销出货缓慢，企业去库速度不及预期，整体库存止跌回弹。

出口需求——轮胎出口量

国内轮胎出口量

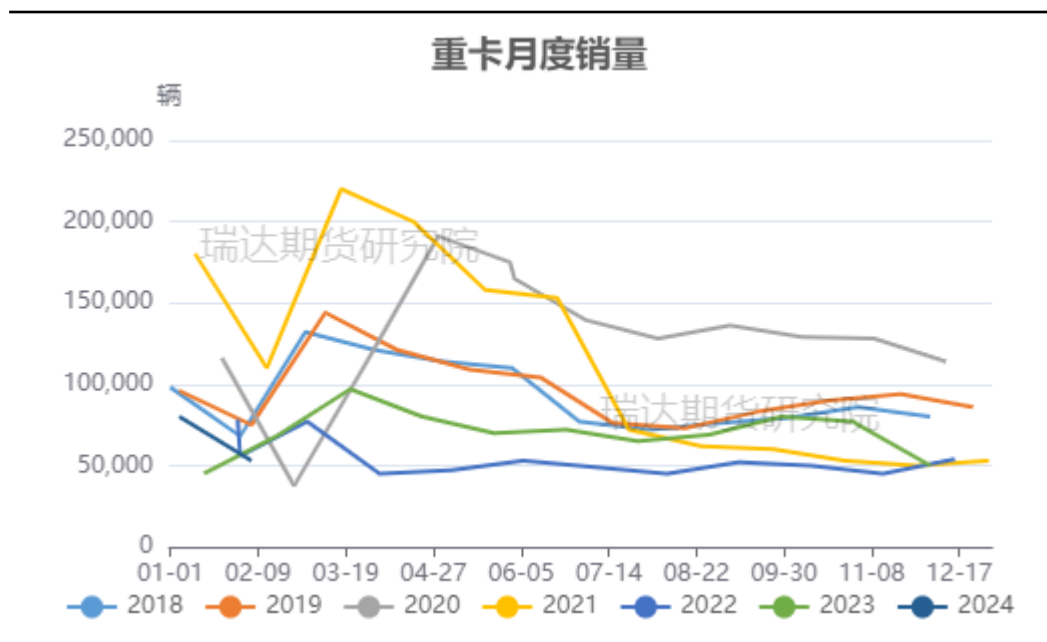


来源: wind 瑞达期货研究院

海关数据显示, 2023年12月, 中国轮胎出口量在64.54万吨, 环比-2.50%, 同比+11.92%; 1-12月中国轮胎累计出口776.61万吨, 累计同比+15.92%。

国内需求

国内重卡销量



来源：第一商用车网 瑞达期货研究院

根据第一商用车网初步掌握的数据，2024年2月份，我国重卡市场销售约5.3万辆左右（开票口径，包含出口和新能源），环比2024年1月下降45%，比上年同期的7.7万辆下滑31%，减少了约2.4万辆。

免责声明

本报告中的信息均来源于公开可获得资料，瑞达期货股份有限公司力求准确可靠，但对这些信息的准确性及完整性不做任何保证，据此投资，责任自负。本报告不构成个人投资建议，客户应考虑本报告中的任何意见或建议是否符合其特定状况。本报告版权仅为我公司所有，未经书面许可，任何机构和个人不得以任何形式翻版、复制和发布。如引用、刊发，需注明出处为瑞达期货股份有限公司研究院，且不得对本报告进行有悖原意的引用、删节和修改。

瑞达期货研究院简介

瑞达期货股份有限公司创建于1993年，目前在全国设立40多家分支机构，覆盖全国主要经济地区，是国内大型全牌照期货公司之一，是目前国内拥有分支机构多、运行规范、管理先进的专业期货经营机构。2012年12月完成股份制改制工作，并于2019年9月5日成功在深圳证券交易所挂牌上市，成为深交所期货第一股、是第二家登陆A股的期货上市公司。

研究院拥有完善的报告体系，除针对客户的个性化需要提供的投资报告和套利、套保操作方案外，还有晨会纪要、品种日评、周报、月报等策略分析报告。研究院现有特色产品有短信通、套利通、市场资金追踪、持仓分析系统、投顾策略、交易诊断系统、数据管理系统以及金尝发服务体系专供策略产品等。在创新业务方面，积极参与创新业务的前期产品研究，为创新业务培养大量专业人员，成为公司的信息数据中心、产品策略中心和人才储备中心。

瑞达期货研究院将继往开来，向更深更广的投资领域推进，为客户的期货投资奉上贴心、专业、高效的优质服务。