

「2024.07.26」

天然橡胶市场周报

研究员：黄青青

期货从业资格号F3004212

期货投资咨询从业证书号Z0012250

助理研究员：

徐天泽 期货从业资格号F03133092

关注我们获取更多资讯



业务咨询
添加客服



目录



1、周度要点小结



2、期现市场



3、产业情况



4、期权市场分析

- ◆ 行情回顾：本周天然橡胶市场价格震荡收跌。进口胶市场报盘下跌，工厂适量逢低采购部分标胶，整体交投氛围偏弱。国产胶交投情况冷清，下游制品企业看跌情绪加重。
- ◆ 行情展望：近期全球产区处于季节性上量阶段，泰国原料价格重心整体下移；国内云南产区已全面开割，胶水步入全面上量阶段，叠加替代指标陆续进入，工厂原料紧张得到缓解。随着海外产区逐渐上量，青岛港口货源呈现增加态势，然而原料价格下行刺激轮胎厂补货积极性，近期青岛库存延续去库趋势但有所放缓。本周国内半钢胎企业产能利用率较为平稳，订单充足支撑，装置延续高位运行，整体波动不大；全钢胎企业产能利用率小幅提升，主要是检修企业复工，拉动样本企业产能利用率小幅上行。
- ◆ 策略建议：ru2409合约短线关注14180附近支撑，建议在14180-14550区间交易，nr2409合约短线建议在11880-12300区间交易。

本周天然橡胶期货价格震荡收跌

沪胶主力期货价格走势



来源：博易大师 瑞达期货研究院

20号胶主力合约价格走势



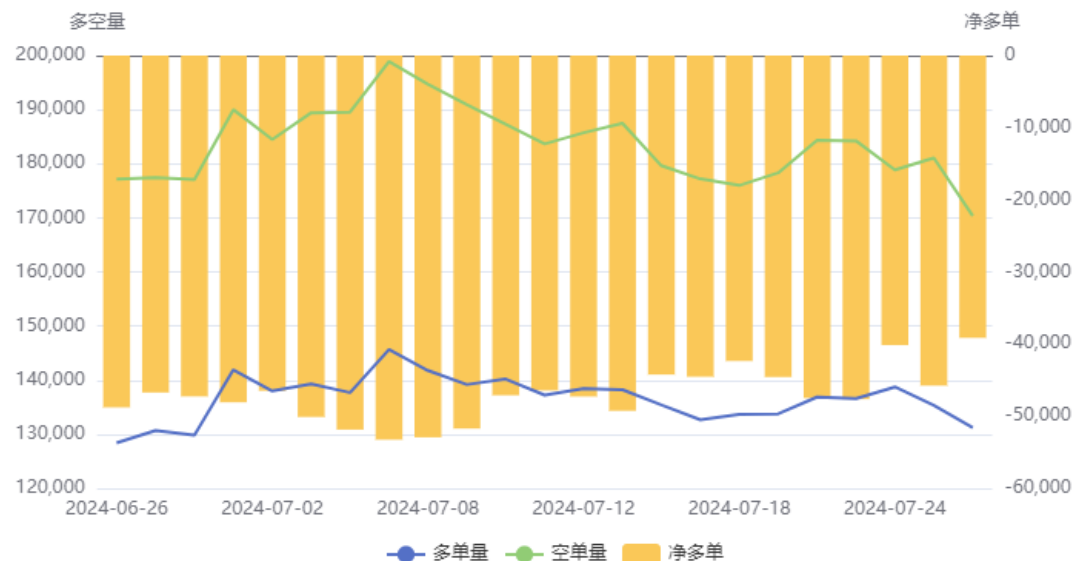
来源：博易大师 瑞达期货研究院

本周沪胶期货主力价格震荡收跌，周度-1.58%；20号胶主力合约价格震荡收跌，周度-1.47%。

持仓分析

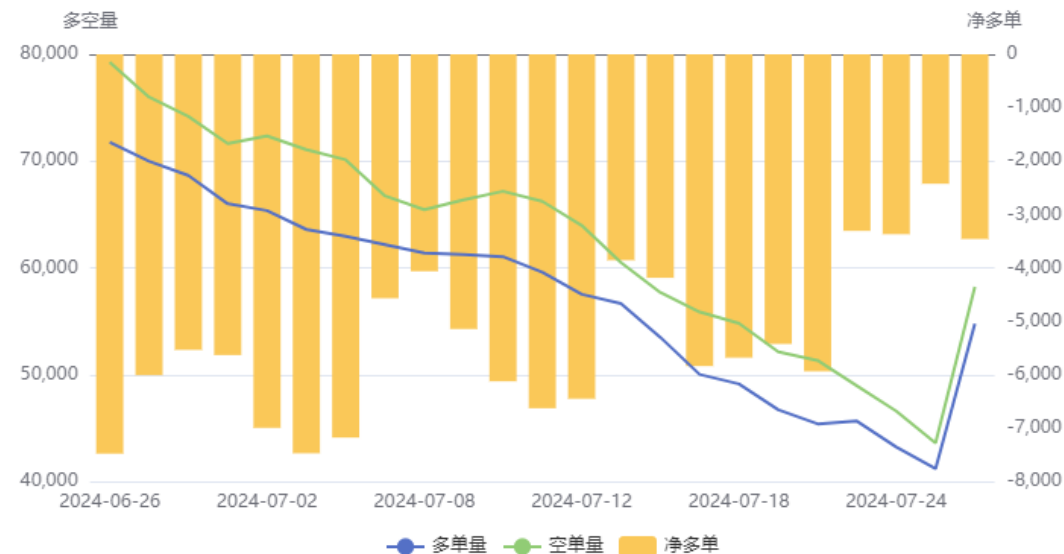
沪胶前20名持仓变化

天然橡胶(RU)前20持仓量变化



20号胶前20名持仓变化

20号胶(NR)前20持仓量变化

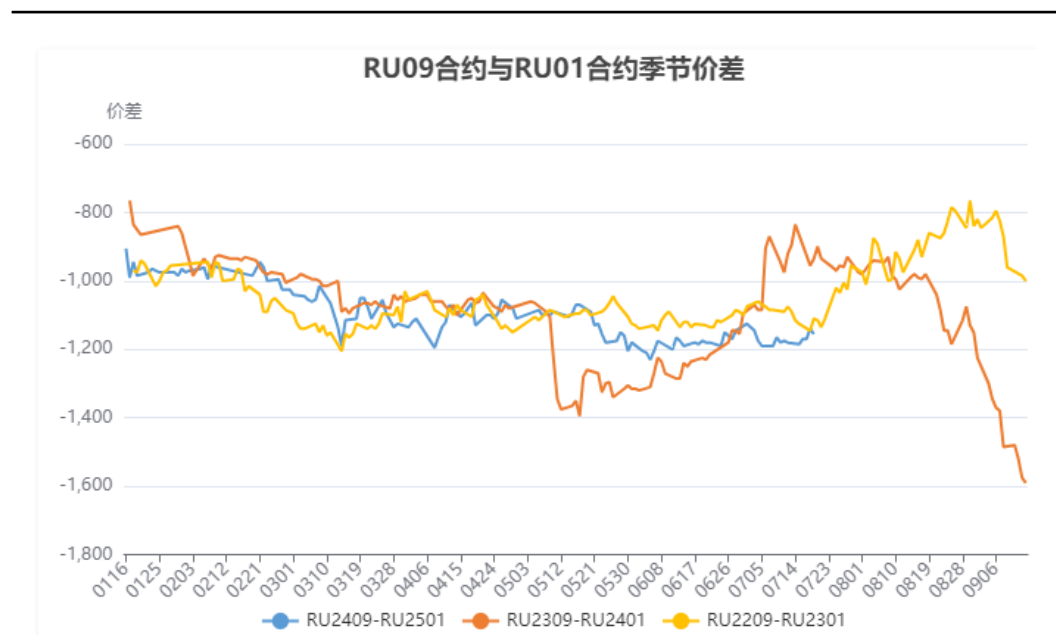


来源：上期所 瑞达期货研究院

从前20名席位持仓情况看，本周沪胶期货净空基本维持，市场情绪变化不大；20号胶净空小幅减少，市场悲观情绪减弱。

跨期价差

沪胶9-1价差



来源：上期所 瑞达期货研究院

来源：上期所 瑞达期货研究院

截止7月26日，沪胶9-1价差为-1175。

本周沪胶期货仓单增加，20号胶仓单增加

沪胶期价与仓单变化对比



来源：上期所 瑞达期货研究院

20号胶仓单变化



截至7月26日，沪胶仓单222680吨，较上周+1190吨，仓单增加；20号胶仓单143035吨，较上周+1714吨。仓单数量增加。

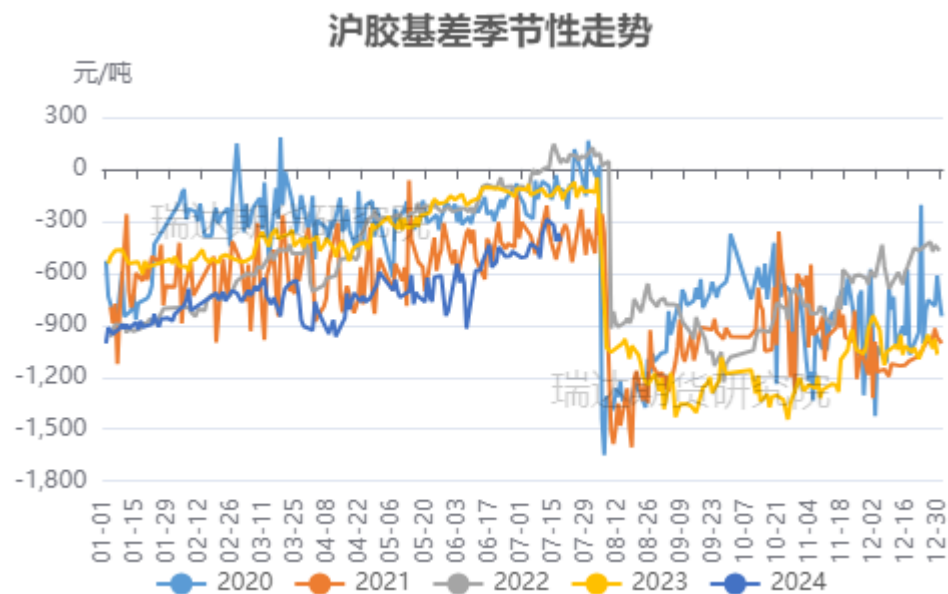
本周现货价格下降，沪胶基差扩大

天然橡胶现货市场价格走势



来源: wind 瑞达期货研究院

沪胶基差走势

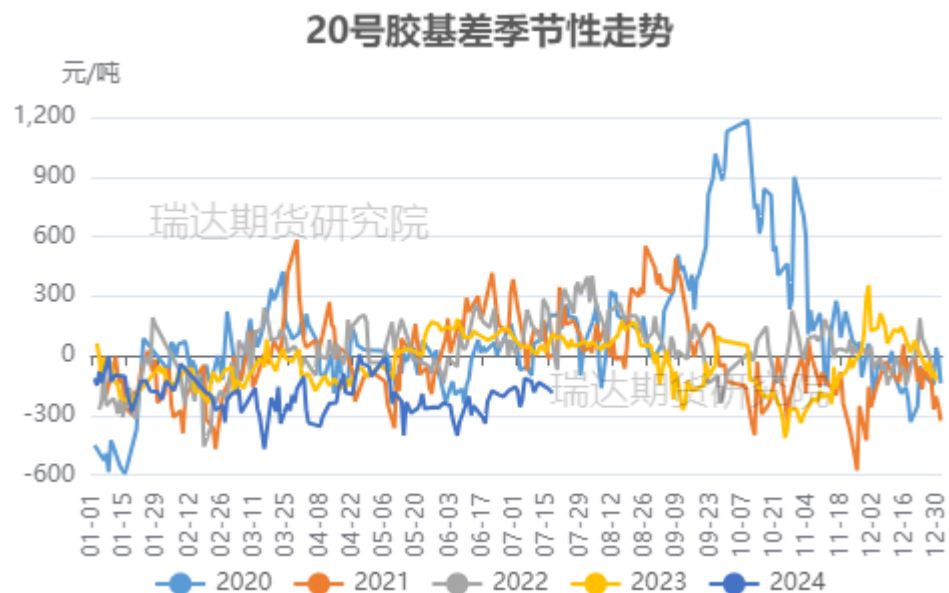


来源: wind 瑞达期货研究院

截至7月25日，国营全乳胶报13950元/吨，较上周-300元/吨。
截至7月25日，沪胶基差为-300元/吨，较上周+45元/吨。

本周20号胶基差走强，非标基差走强

20号胶基差走势



来源：wind 瑞达期货研究院

非标基差走势



来源：wind 瑞达期货研究院

截至7月25日，20号胶基差为-122元/吨，较上周+21元/吨。基差走强。
截至7月25日，非标基差为-220元/吨，较上周+175元/吨。非标基差走强。

泰国合艾原料价格下跌，加工利润下降

合艾原料价格走势



来源：隆众资讯 瑞达期货研究院

截至7月26日，泰国合艾原料市场田间胶水63 (-1) 泰铢/公斤；杯胶53.4 (+0) 泰铢/公斤。

截至7月25日，烟片胶加工利润102.55元/吨，较上周-25.6美元/吨；标胶加工利润-17.86美元/吨，较上周-20.3美元/吨。本周烟片和标胶利润下降。

标胶和烟片加工利润



来源：隆众资讯 瑞达期货研究院

国内产区原料价格涨跌互现

云南原料价格走势

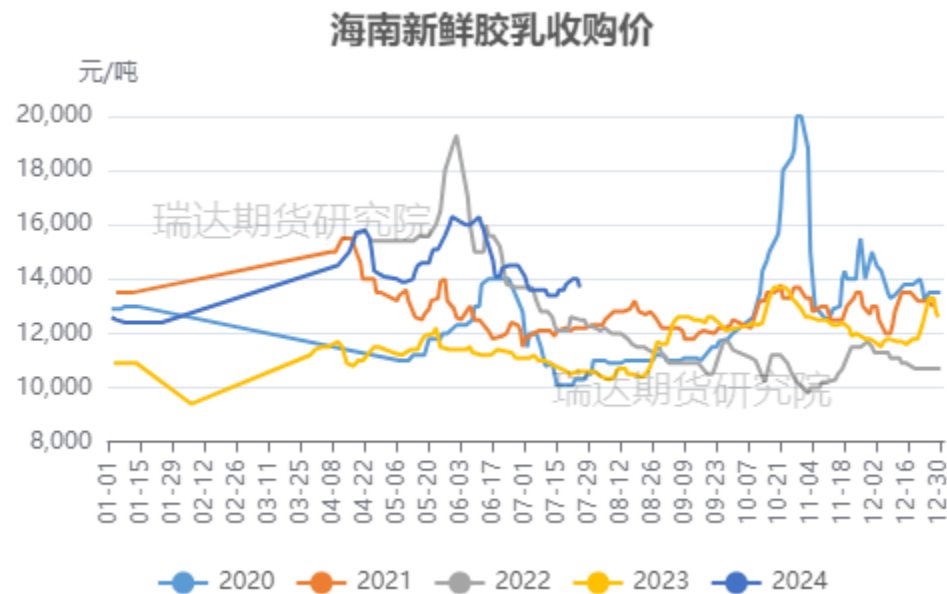


来源：隆众资讯 瑞达期货研究院

截至7月25日，云南产区胶水价格13400元/吨，较上周+100元/吨。

截至7月25日，海南产区新鲜胶乳价格13700元/吨，较上周-100元/吨。

海南原料价格走势



来源：隆众资讯 瑞达期货研究院

进口情况数量环比减少

国内标准胶进口量



来源：wind 瑞达期货研究院

国内混合胶进口量



来源：wind 瑞达期货研究院

据海关数据统计，2024年6月中国天然橡胶（含技术分类、胶乳、烟胶片、初级形状、混合胶、复合胶）进口量34.59万吨，环比减少0.5%，同比减少31.41%；1-6月累计进口247.15万吨，累计同比减少24.46%。

青岛地区库存变化

青岛地区天然橡胶保税和一般贸易合计周度库存数据趋势

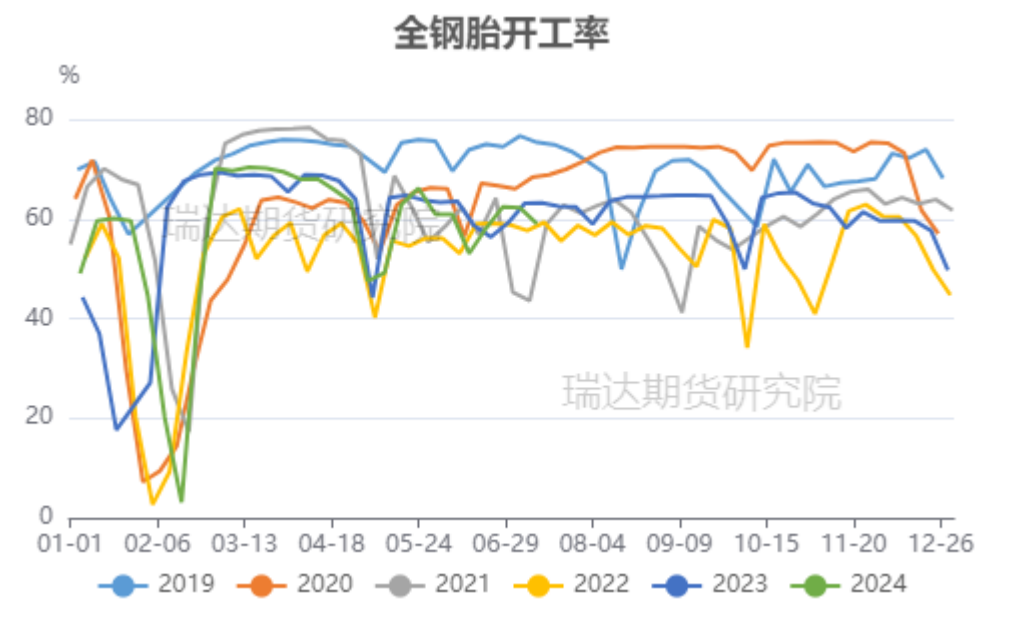


来源：隆众资讯 瑞达期货研究院

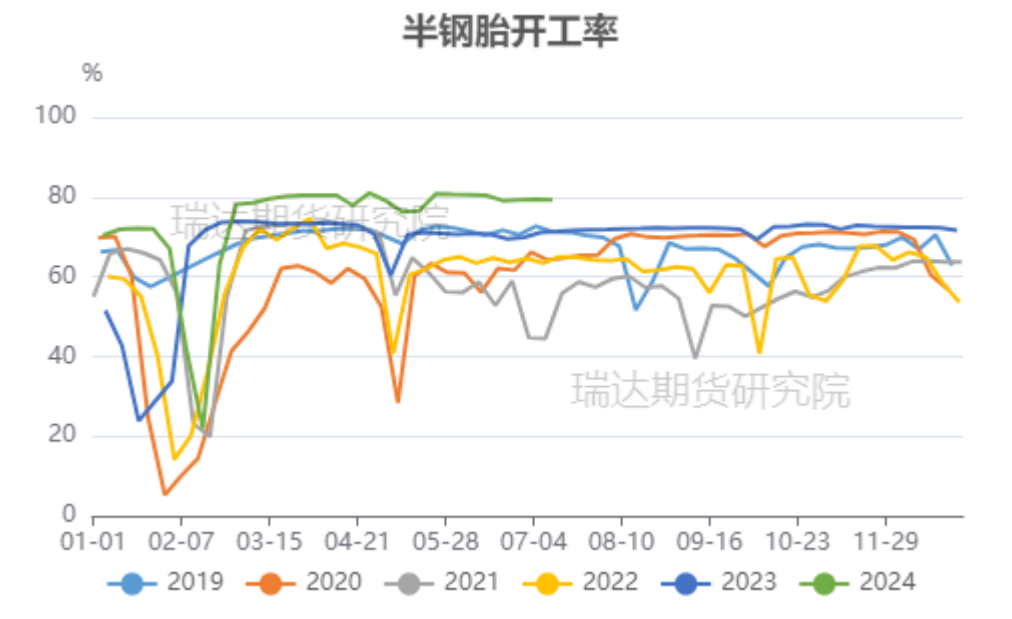
据隆众资讯统计，截至2024年7月21日，青岛地区天胶保税和一般贸易合计库存量47.61万吨，环比上期减少0.18万吨，降幅0.38%。保税区库存6.05万吨，降幅0.66%；一般贸易库存41.56万吨，降幅0.34%。青岛天然橡胶样本保税仓库入库率增加1.50个百分点；出库率减少0.64个百分点；一般贸易仓库入库率增加0.78个百分点，出库率减少1.32个百分点。

轮胎开工率环比变动

国内全钢胎开工率



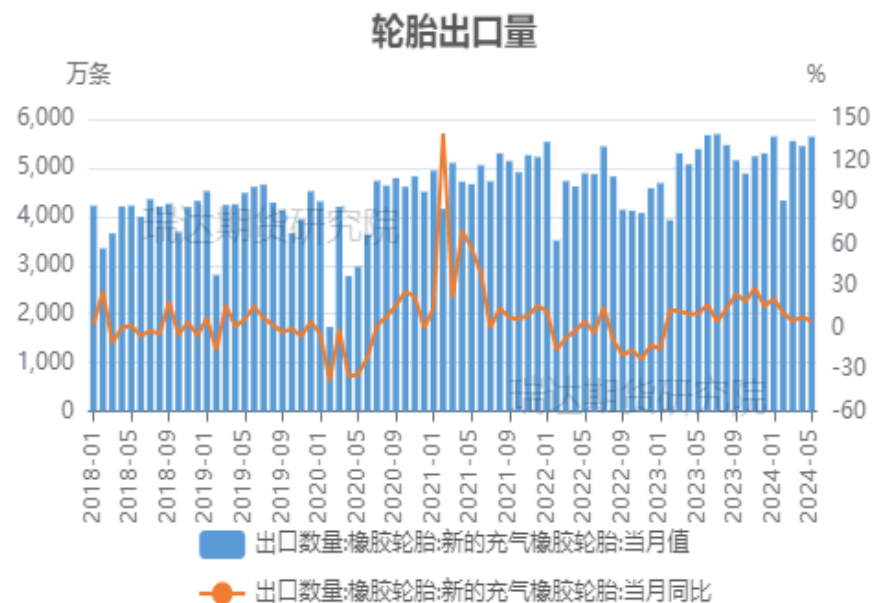
国内半钢胎开工率



据隆众资讯统计，截至7月25日，中国半钢胎样本企业产能利用率为80.12%，环比+0.03个百分点，同比+1.69个百分点；中国全钢胎样本企业产能利用率为58.25%，环比+0.19个百分点，同比-5.30个百分点。半钢胎企业产能利用率较为平稳，订单充足支撑，装置延续高位运行，整体波动不大；全钢胎企业产能利用率小幅提升，主要是检修企业复工，拉动样本企业产能利用率小幅上行。

出口需求——轮胎出口量

国内轮胎出口量

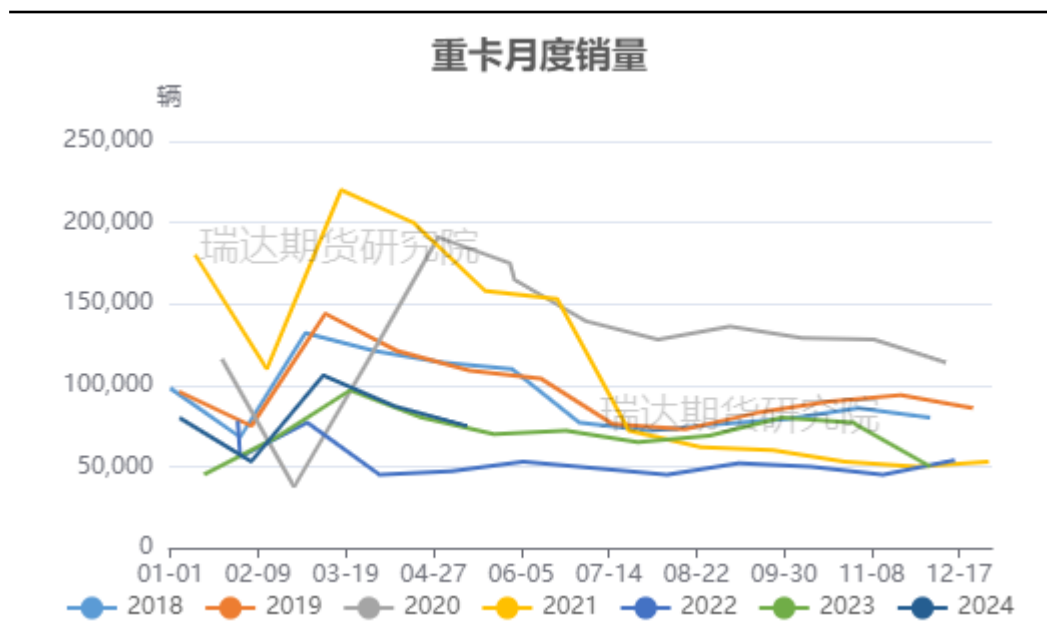


来源: wind 瑞达期货研究院

海关数据显示, 2024年6月中国轮胎出口量在77.37万吨, 环比+13.69%, 同比+8.87%; 1-6月中国轮胎累计出口394.99万吨, 累计同比+5.15%。

国内需求

国内重卡销量



来源：第一商用车网 瑞达期货研究院

根据第一商用车网初步掌握的数据，2024年6月份，我国重卡市场销售约7.4万辆左右（开票口径，包含出口和新能源），环比5月份下降5%，比上年同期的8.65万辆下滑14%，减少了约1.2万辆。

免责声明

本报告中的信息均来源于公开可获得资料，瑞达期货股份有限公司力求准确可靠，但对这些信息的准确性及完整性不做任何保证，据此投资，责任自负。本报告不构成个人投资建议，客户应考虑本报告中的任何意见或建议是否符合其特定状况。本报告版权仅为我公司所有，未经书面许可，任何机构和个人不得以任何形式翻版、复制和发布。如引用、刊发，需注明出处为瑞达期货股份有限公司研究院，且不得对本报告进行有悖原意的引用、删节和修改。

瑞达期货研究院简介

瑞达期货股份有限公司创建于1993年，目前在全国设立40多家分支机构，覆盖全国主要经济地区，是国内大型全牌照期货公司之一，是目前国内拥有分支机构多、运行规范、管理先进的专业期货经营机构。2012年12月完成股份制改制工作，并于2019年9月5日成功在深圳证券交易所挂牌上市，成为深交所期货第一股、是第二家登陆A股的期货上市公司。

研究院拥有完善的报告体系，除针对客户的个性化需要提供的投资报告和套利、套保操作方案外，还有晨会纪要、品种日评、周报、月报等策略分析报告。研究院现有特色产品有短信通、套利通、市场资金追踪、持仓分析系统、投顾策略、交易诊断系统、数据管理系统以及金尝发服务体系专供策略产品等。在创新业务方面，积极参与创新业务的前期产品研究，为创新业务培养大量专业人员，成为公司的信息数据中心、产品策略中心和人才储备中心。

瑞达期货研究院将继续往开来，向更深更广的投资领域推进，为客户的期货投资奉上贴心、专业、高效的优质服务。