

「2023.06.30」

白糖市场周报

国内供应端仍存支撑，关注6月产销数据

作者：王翠冰

期货投资咨询证号：Z0015587

联系电话：0595-36208232

关注我们获取
更多资讯



业务咨询
添加客服



目录



1、周度要点小结



2、期现市场



3、产业情况



4、期权及股市关联市场

「周度要点小结」

- 行情回顾：本周郑糖2309合约期价跌破60日均线，受外糖急跌拖累。
- 行情展望：印度糖厂协会ISMA公布数据显示，2022/23榨季截至6月15日，印度食糖产量为3296万吨，同比减少246万吨，其中北方邦产量最高为1054万吨，马邦食糖产量1053万吨，均低于上榨季。预计整个2022/23榨季印度产糖量将达到3332万吨，同比减产265.5万吨。另外巴西糖出口运输增幅明显，供应增加，逐渐施压国际糖价。根据巴西船务机构发布的信息显示，至6月28日，巴西港口等待装运的食糖数量已达407.4万吨，呈现快速增加的趋势。国内市场:2022/23年制糖期，全国共生产食糖897万吨，同比减少59万吨；国内食糖纯销售期还很长，工业库存偏低仍支撑糖市。6月食糖产销数据即将出炉，预计工业库存同比继续下滑，加之进口糖供应维持低位，预计在纯销售期，国内糖价支撑较为强劲。
- 交易策略：操作上，建议郑糖2309合约短期暂且观望。
- **未来关注因素：**
 - 1、天气情况
 - 2、23/24榨季巴西糖、印度糖出口、产量预期

「期现市场情况」

本周美糖市场

图1、ICE美糖主力合约价格与CFTC原糖净持仓走势



图2、CFTC美糖非商业净持仓情况



来源：wind 瑞达期货研究院

来源：wind 瑞达期货研究院

本周美糖10月合约期价急剧下挫，周度跌幅超9.0%。据美国商品期货交易委员会数据显示，截至2023年6月20日，非商业原糖期货净多持仓为261001手，较前一周增加9741手，多头持仓为342320手，较前一周增加11641手；空头持仓为81319手，较前一周增加1900手，非商业原糖净多持仓连续两周增持，单周增持约近万手，主流持仓呈现多空双增态势。

本周国际原糖现货价格持续回落

图4、国际原糖现货价格指数走势



来源: wind 瑞达期货研究院

截止6月29日, 国际原糖现货价格为22.99美分磅。

「期现市场情况」

本周郑糖期货价格大幅下挫

图5、郑糖主力合约价格走势



来源：郑商所 瑞达期货研究院

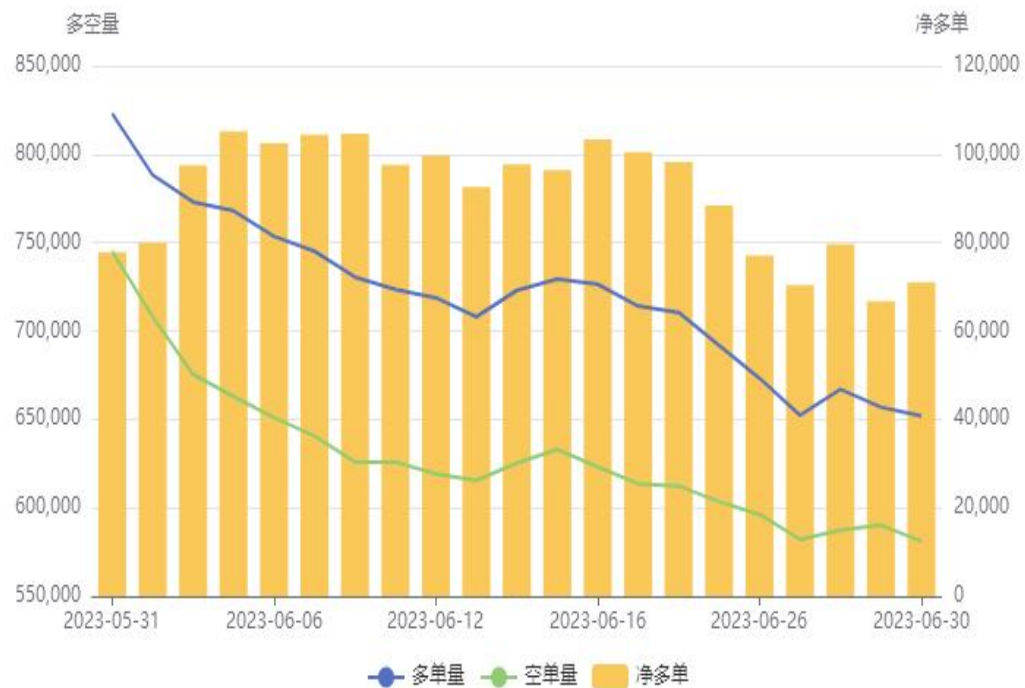
本周郑糖2309合约期价大跌，周度跌幅约3.26%。

「期现市场情况」

本周郑糖期货前二十名持仓情况

图6、白糖期货前二十名持仓情况

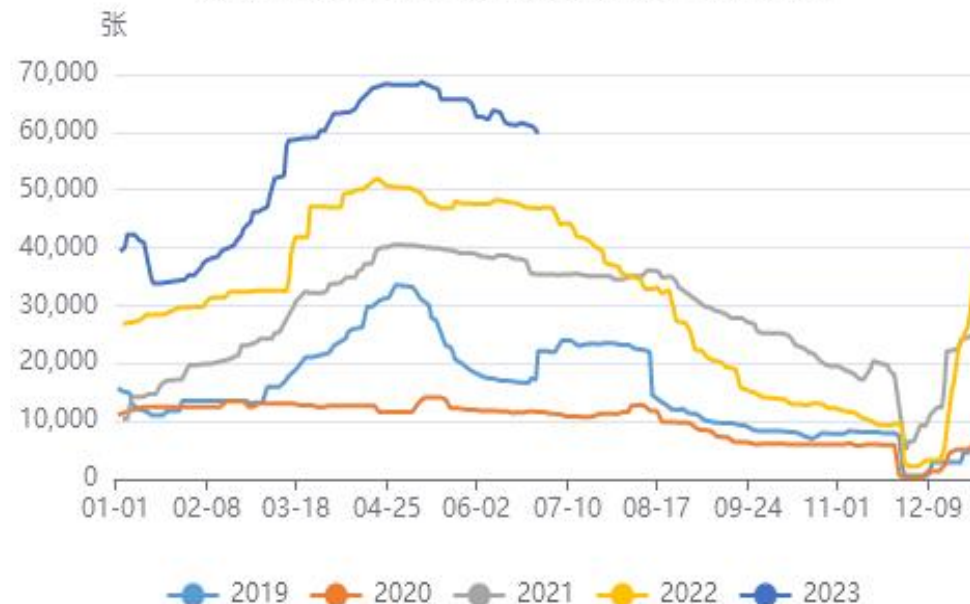
白糖(SR)前20持仓量变化



来源：郑商所 瑞达期货研究院

图7、郑糖仓单情况

郑商所白糖仓单及有效预报季节性走势



来源：郑商所 瑞达期货研究院

截止6月30日，白糖期货前二十名净持仓为+70971，郑糖仓单为56396张。

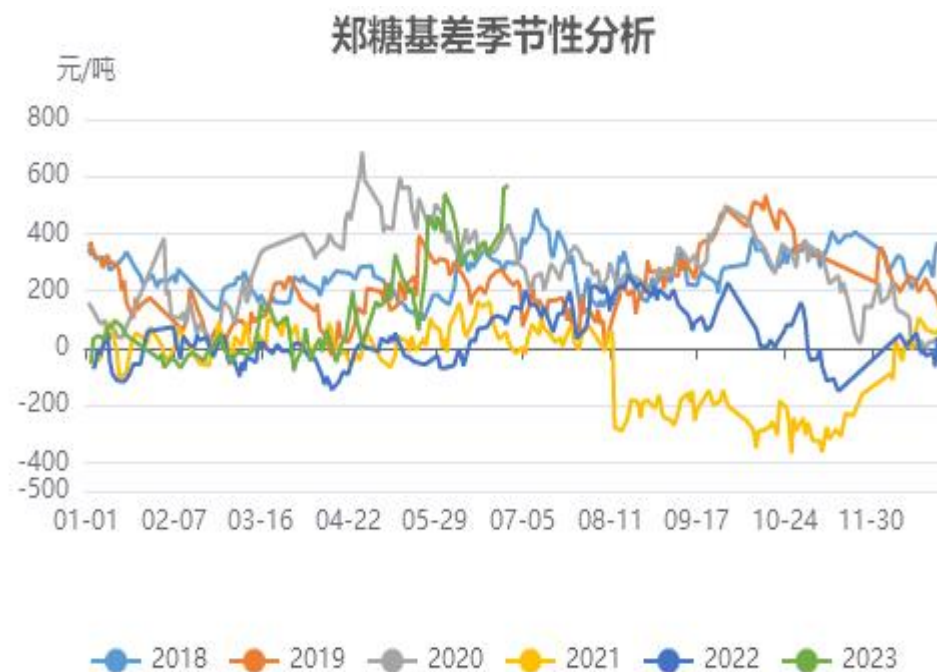
本周郑糖合约价差情况

图8、白糖期货9-1价差



来源：郑商所 瑞达期货研究院

图9、郑糖基差走势



来源：郑商所、广西糖网、瑞达期货研究院

本周郑糖期货9-1合约价差+229元/吨，主力合约与广西柳州糖现货基差为+500元/吨。

本周食糖现货价格走势

图10、广西柳州现货价格季节性走势



图11、主产区食糖现货价格走势



来源：广西糖网 瑞达期货研究院

来源：广西糖网 瑞达期货研究院

截止2023年6月30日，广西柳州食糖现货价格7230元/斤；广西南宁食糖现货价格为7110元/吨；云南食糖现货价格6830元/吨

「 现货市场情况 」

本周进口食糖成本利润

图12、进口巴西糖利润空间走势



来源： 瑞达期货研究院

图13、进口泰国糖利润空间走势

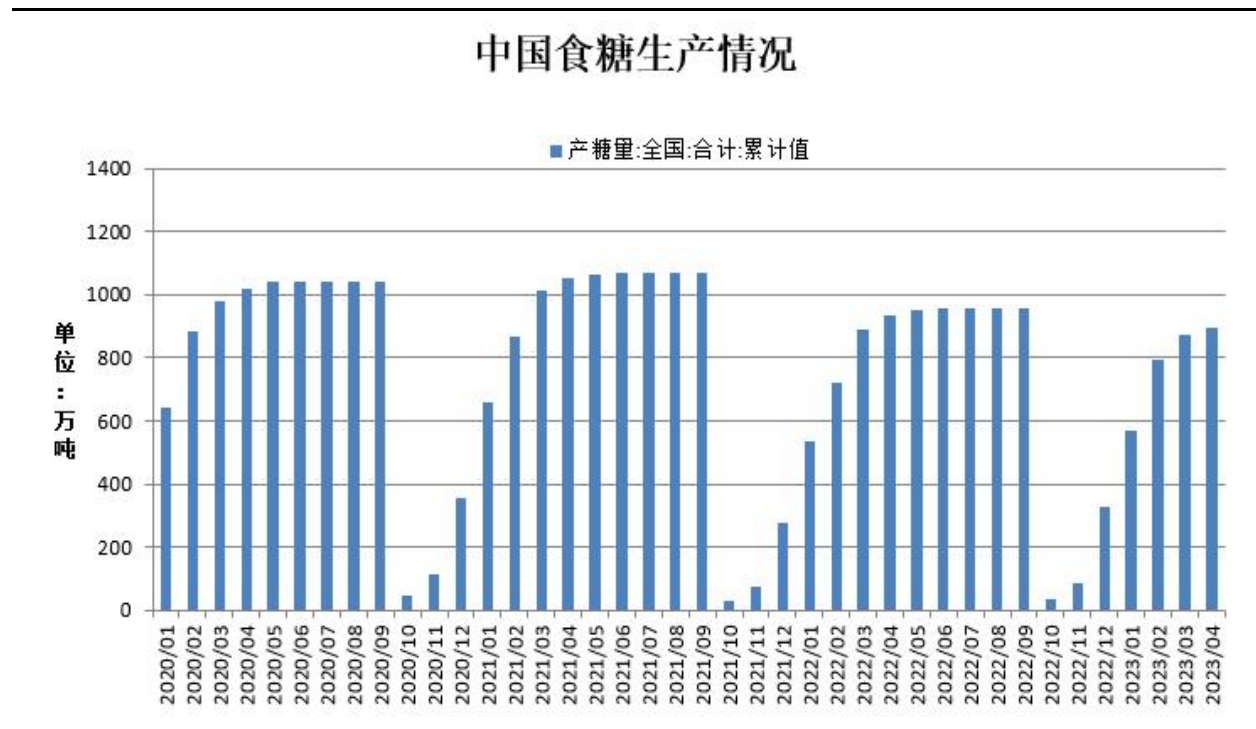


来源： 瑞达期货研究院

截止6月29日，进口巴西糖配额内利润为820元/吨，进口巴西糖配额外利润为-860元/吨。进口泰国糖配额内利润为860元/吨，进口泰国糖配额外利润为-1028元/吨。

供应端——本榨季产糖数量已定

图14、国内食糖产量累计值



来源：中国糖协 瑞达期货研究院

2022/23年制糖期，截至5月底，国内糖厂已全部停榨。本榨季全国共生产食糖89万吨，同比减少59万吨

供应端——新糖工业库存下降

图15、食糖工业库存情况



来源：wind 瑞达期货研究院

截止2023年5月份，国内食糖工业库存为272万吨，环比减少28.61%，同比减少143.39万吨，或34.50%

供应端——4月进口食糖数量同比减少

图16、进口食糖数量走势



来源：海关总署 瑞达期货研究院

海关总署公布的数据显示，我国5月份进口食糖47万吨，同比减幅为86.6%。2023年1-5月份我国累计进口食糖106万吨，同比减少56万吨或34.90%。

「产业链情况」

需求端——5月食糖销量好于预期

图17、全国食糖销量累计情况



图18、食糖产销率走势



来源：中国糖协、瑞达期货研究院

来源：中国糖协、瑞达期货研究院

2022/23年制糖期，截止5月，全国累计销售食糖625万吨，同比增加88万吨；累计销糖率69.7%，同比加快13.3%。

需求端——成品糖及软饮料产量累计同比分化

图19、成品糖产量当月值情况



来源：wind 瑞达期货研究院

图20、软饮料产量值情况

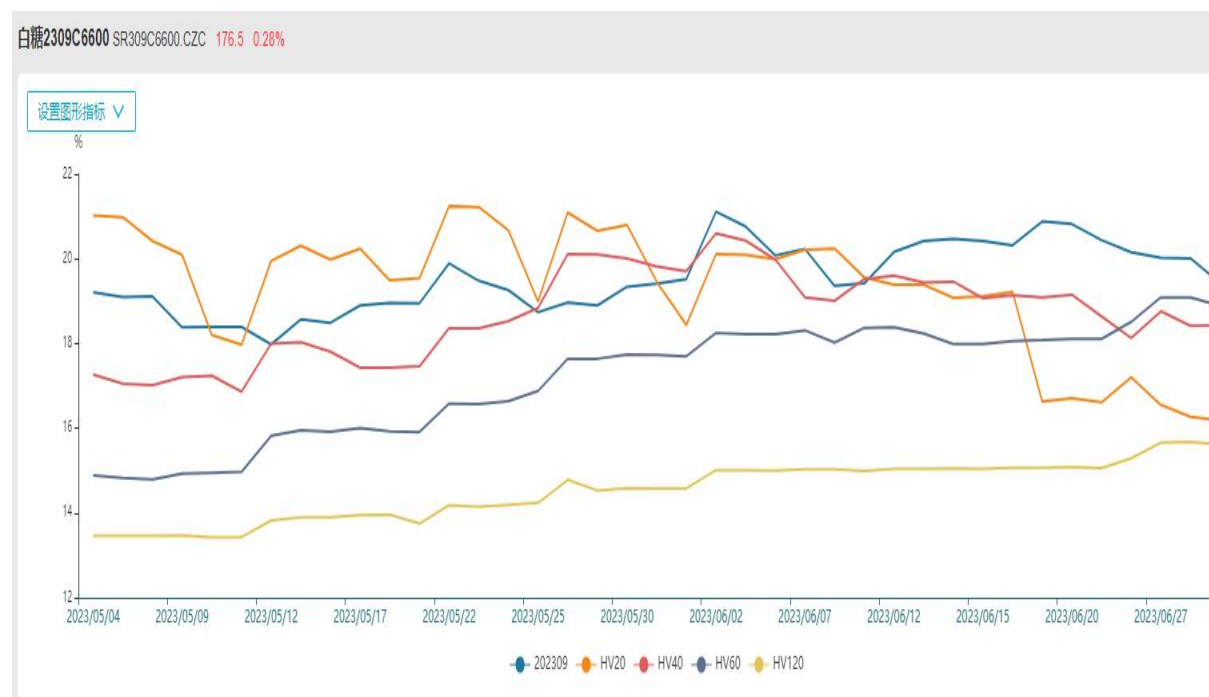


来源：wind 瑞达期货研究院

据国家统计局统计，2023年5月我国成品糖产量为31.8万吨，同比减少37.8%；2023年5月我国软饮料总产量为1584.58万吨，同比增加8.9%。。

期权市场——本周白糖平值期权隐含波率

图21、白糖2309合约标的隐含波动率



来源：wind 瑞达期货研究院

截止6月30日，白糖期货平值期权隐含波动率为19.43%。

「白糖期股关联市场」

股市——南宁糖业

图22、南宁糖业市盈率



来源：wind 瑞达期货研究院

免责声明

本报告中的信息均来源于公开可获得资料，瑞达期货股份有限公司力求准确可靠，但对这些信息的准确性及完整性不做任何保证，据此投资，责任自负。本报告不构成个人投资建议，客户应考虑本报告中的任何意见或建议是否符合其特定状况。本报告版权仅为我公司所有，未经书面许可，任何机构和个人不得以任何形式翻版、复制和发布。如引用、刊发，需注明出处为瑞达期货股份有限公司研究院，且不得对本报告进行有悖原意的引用、删节和修改。

瑞达期货研究院简介

瑞达期货股份有限公司创建于1993年，目前在全国设立40多家分支机构，覆盖全国主要经济地区，是国内大型全牌照期货公司之一，是目前国内拥有分支机构多、运行规范、管理先进的专业期货经营机构。2012年12月完成股份制改制工作，并于2019年9月5日成功在深圳证券交易所挂牌上市，成为深交所期货第一股、是第二家登陆A股的期货上市公司。

研究院拥有完善的报告体系，除针对客户的个性化需要提供的投资报告和套利、套保操作方案外，还有晨会纪要、品种日评、周报、月报等策略分析报告。研究院现有特色产品有短信通、套利通、市场资金追踪、持仓分析系统、投顾策略、交易诊断系统、数据管理系统以及金尝发服务体系专供策略产品等。在创新业务方面，积极参与创新业务的前期产品研究，为创新业务培养大量专业人员，成为公司的信息数据中心、产品策略中心和人才储备中心。

瑞达期货研究院将继往开来，向更深更广的投资领域推进，为客户的期货投资奉上贴心、专业、高效的优质服务。