

「2024.07.26」

热轧卷板市场周报

基本面偏空，热卷期价续创新低

研究员：蔡跃辉

期货从业资格号F0251444

期货投资咨询从业证书号Z0013101

助理研究员：李秋荣

期货从业资格号F03101823

助理研究员：徐玉花

期货从业资格号F03132080

关注我们获取
更多资讯



业务咨询
添加客服



目录



1、周度要点小结



2、期现市场



3、基本面数据图表

「周度要点小结1」

行情回顾

- ◆ 价格：截至周五收盘，热卷10合约期价为3557（周度-108），上海热卷现货价格3530（-90），基差-27（+18）。（单位：元/吨）
- ◆ 产量：328.21（+1.19），去年同期307.62，同比增加7%。（单位：万吨）
- ◆ 需求：321.22（-6.75），去年同期314.68，同比增加2%。（单位：万吨）
- ◆ 库存：总库存430.16（+6.99），本周现货大幅下跌，市场观望偏多，需求小幅回落，总库增加。（单位：万吨）
- ◆ 利润：长流程利润盈亏边缘普遍在-20元/吨。

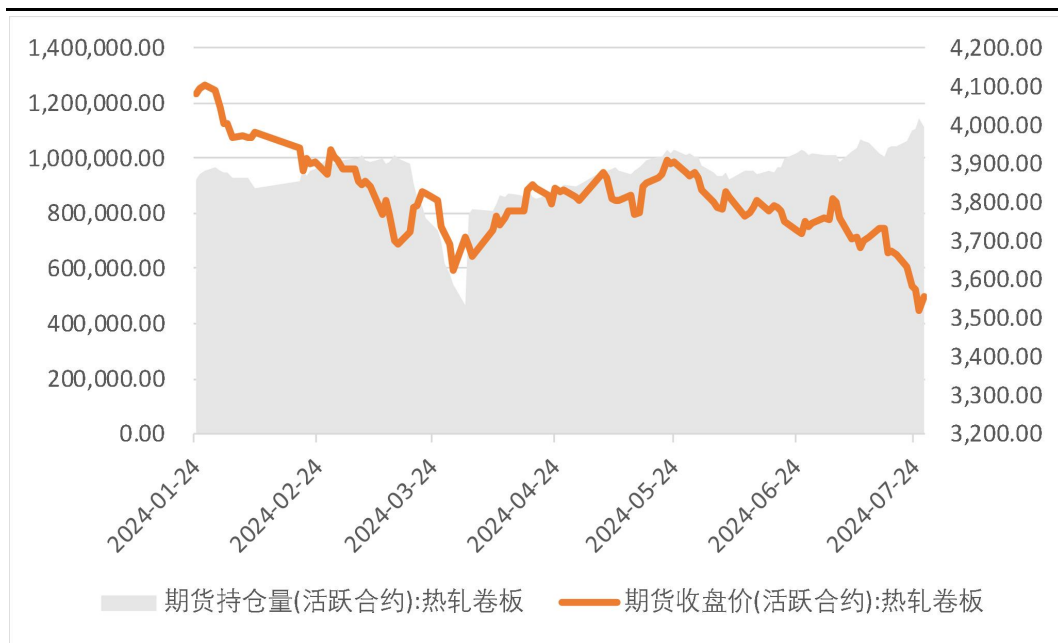
「周度要点小结2」

行情展望

- ◆ 宏观方面，7月22日，央行降息1个基点，符合市场预期；7月22日凌晨，美国总统乔·拜登宣布不接受民主党提名，正式退出总统大选，特朗普上台概率大幅提升，市场对商品出口担忧加剧；7月25日，发改委发布通知，统筹安排3000亿元左右超长期特别国债资金，加力支持大规模设备更新和消费品以旧换新。
- ◆ 供需方面，本周现货大幅下跌，市场观望偏多，需求小幅回落，总库增加。
- ◆ 成本利润方面，本期钢厂盈利率15.15%，环比降低16.88%，年同比降49.35%，钢厂亏损面大，后续成材和原料还将继续博弈。据了解，目前盈利的钢厂主要有三个特点：1、自身产品附加值高；2、有自己的铁矿或煤矿山；3、原料库存天数极低，随采随用，且非建材企业。
- ◆ 节奏方面，本周盘面由拜登退出总统选举-新国标替换旧标-华东期现商甩货-发改委发文加大以旧换新支持力度+技术驱动。
- ◆ 策略建议：需求回落，但是现货本周大幅回调，发改委加大对大规模设备更新和消费品以旧换新的支持力度，操作上，建议震荡对待。

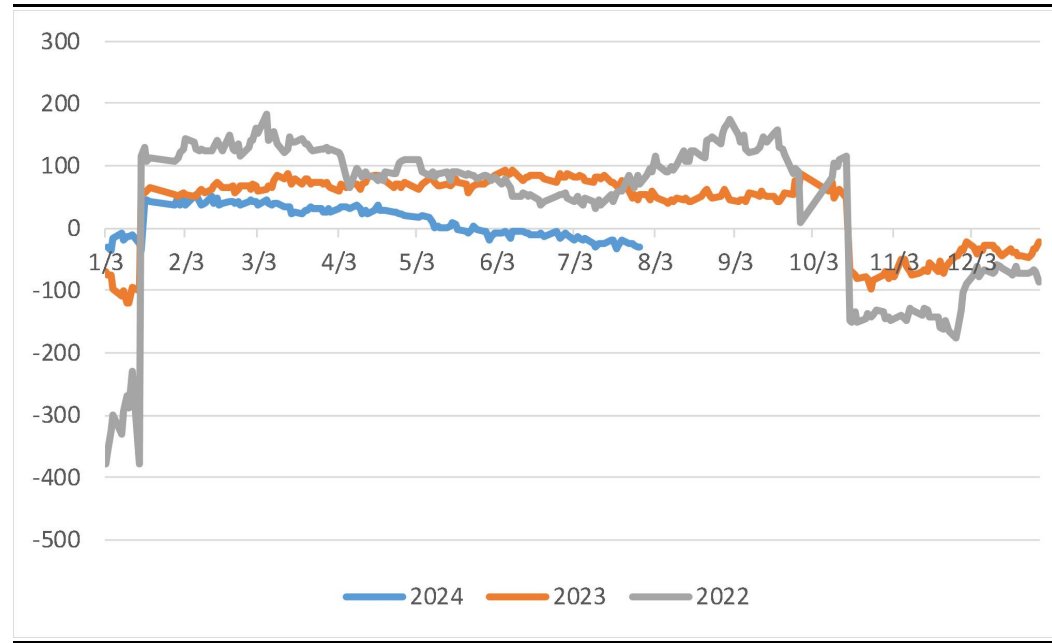
持仓量增加6.9万手

图1、热轧卷板主力合约收盘及持仓量



来源: wind 瑞达期货研究院

图2、热轧卷板跨期套利10合约-01合约



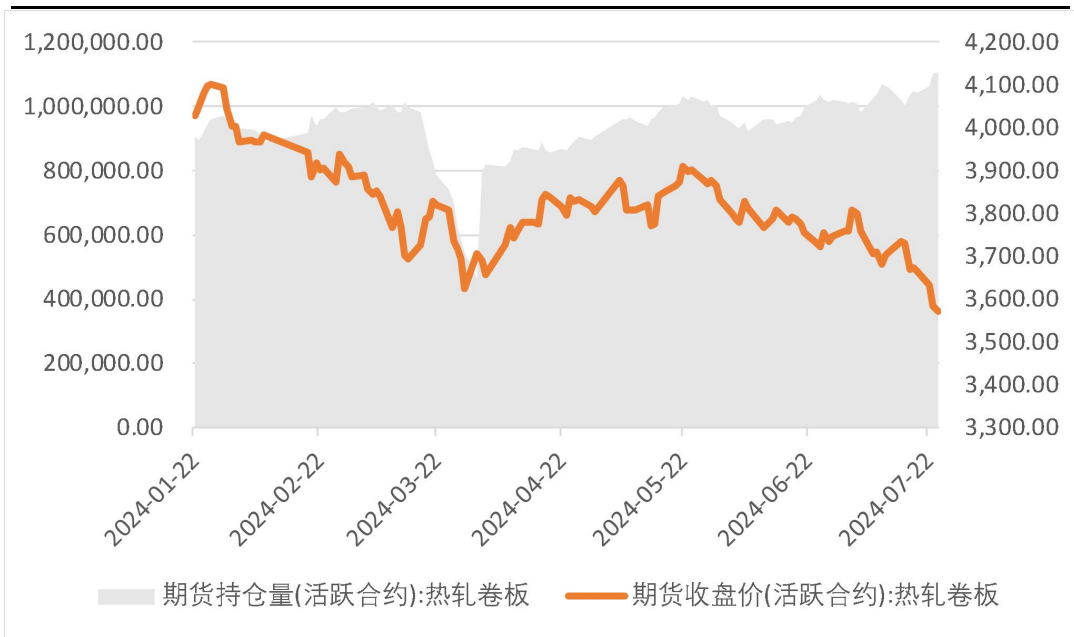
来源: wind 瑞达期货研究院

截至2024年7月26日，热卷期货持仓量为1112623手，较上周增加69257手。

截至2024年7月26日，热卷2410-2501合约价差为-30，较上周扩大11。

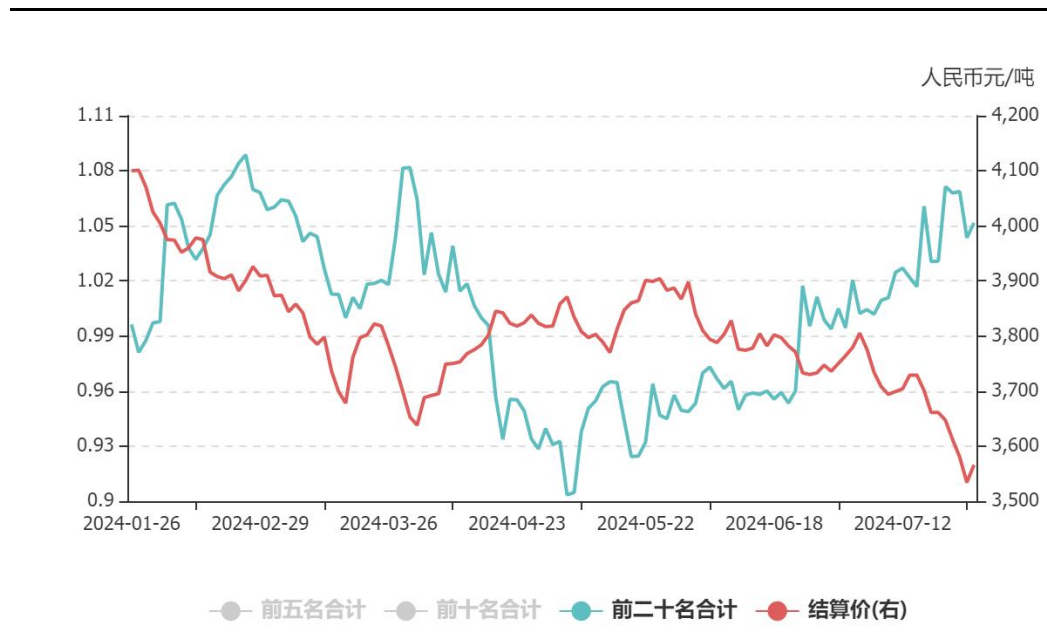
仓单日报小幅下降

图3、上期所热轧卷板仓单日报



来源：wind 瑞达期货研究院

图4、前二十名持仓多空比

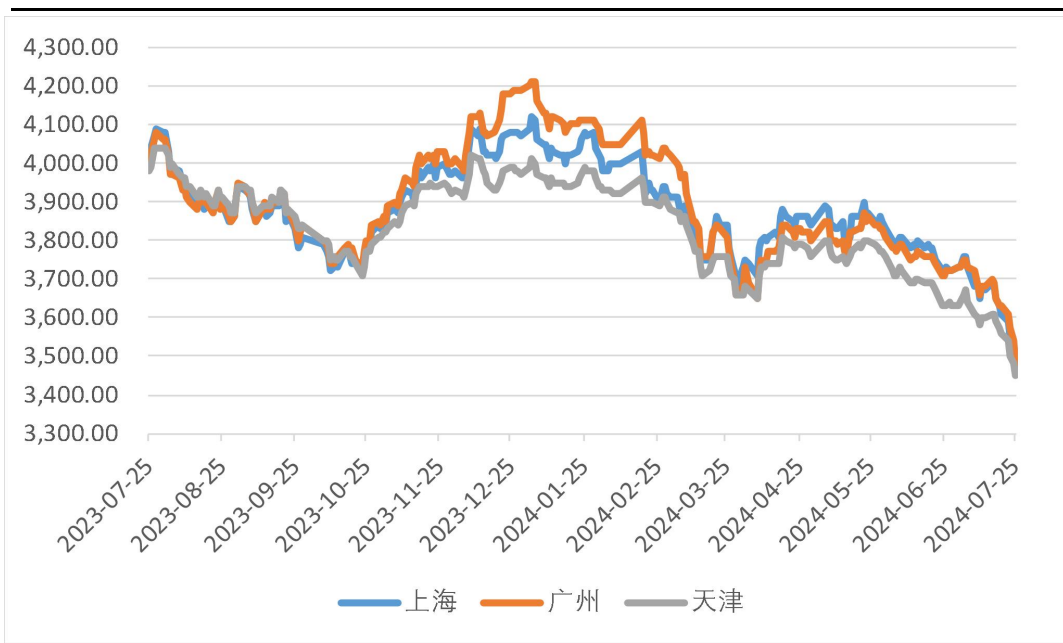


来源：wind 瑞达期货研究院

截至7月26日，热卷期货仓单为134786吨，周环比降低298吨。
截至7月26日，热卷2410合约前20名持仓空多空比为1.05，周环比增加0.02。

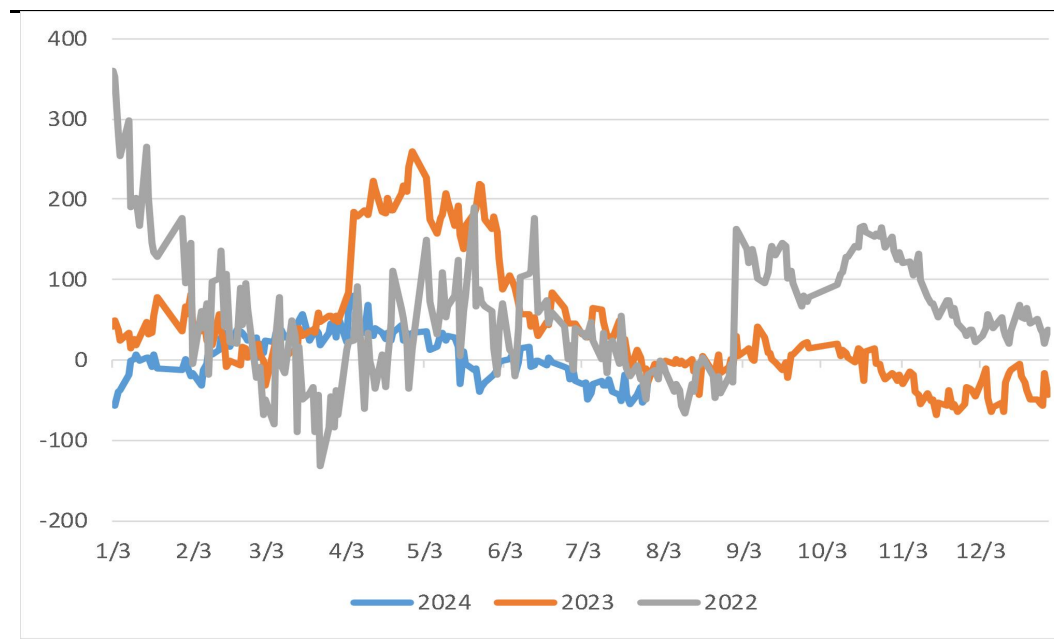
现货周度下跌为主

图5、全国各地热轧卷板现货价格



来源: wind 瑞达期货研究院

图6、主力合约基差-上海

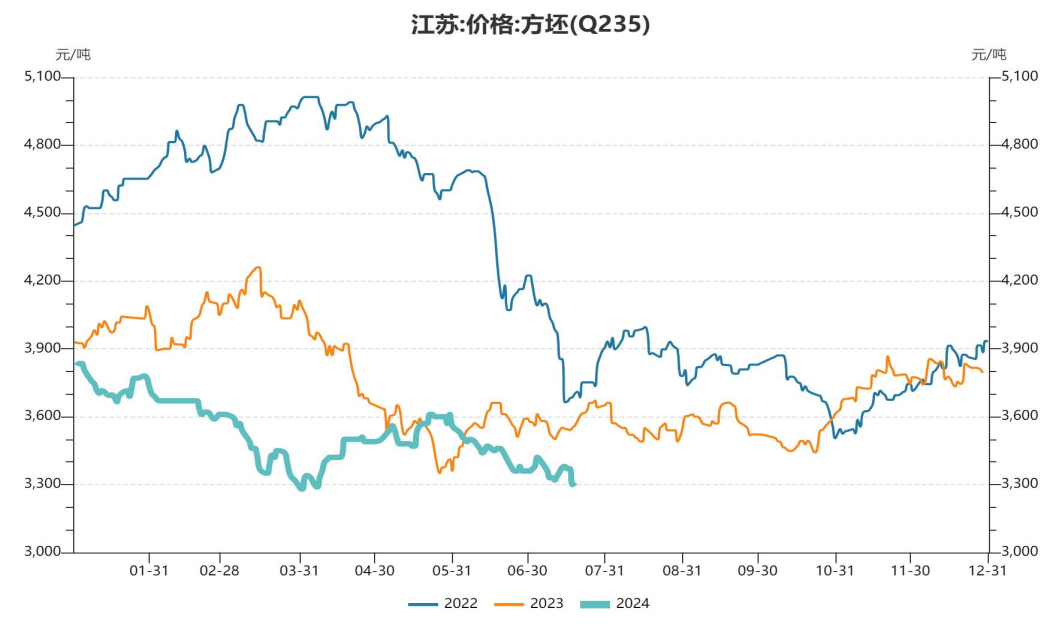


来源: wind 瑞达期货研究院

截至2024年7月26日，上海热卷现货价格为3530，周环比下跌90元/吨。
截至2024年7月26日，上海热卷基差为-27，周环比缩小18个点。

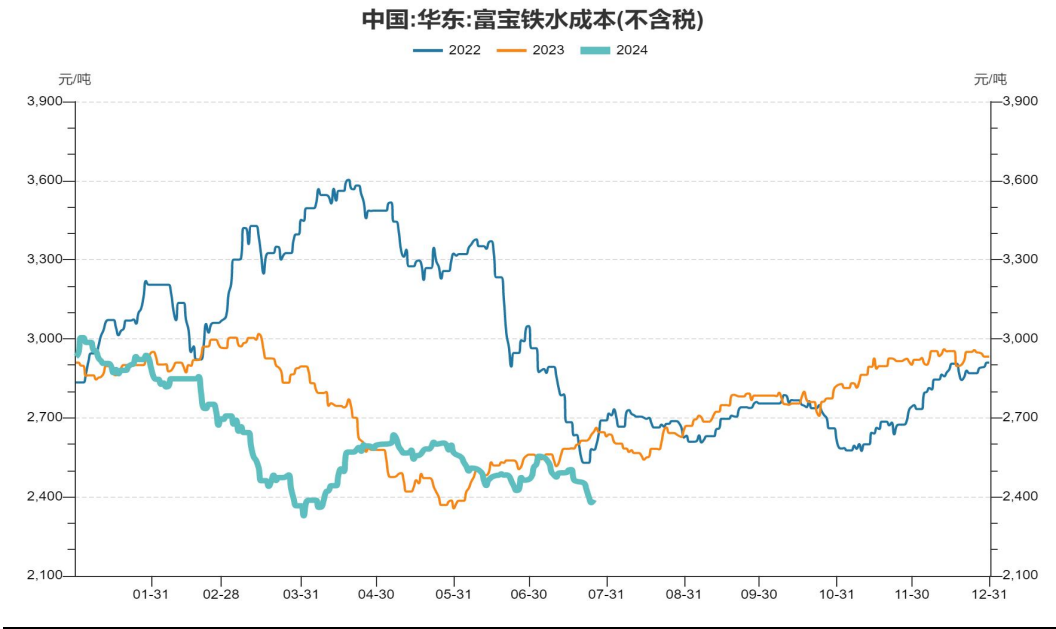
钢坯周环比下跌120元/吨

图7、钢坯现货价格



来源: wind 瑞达期货研究院

图8、华东铁水成本不含税



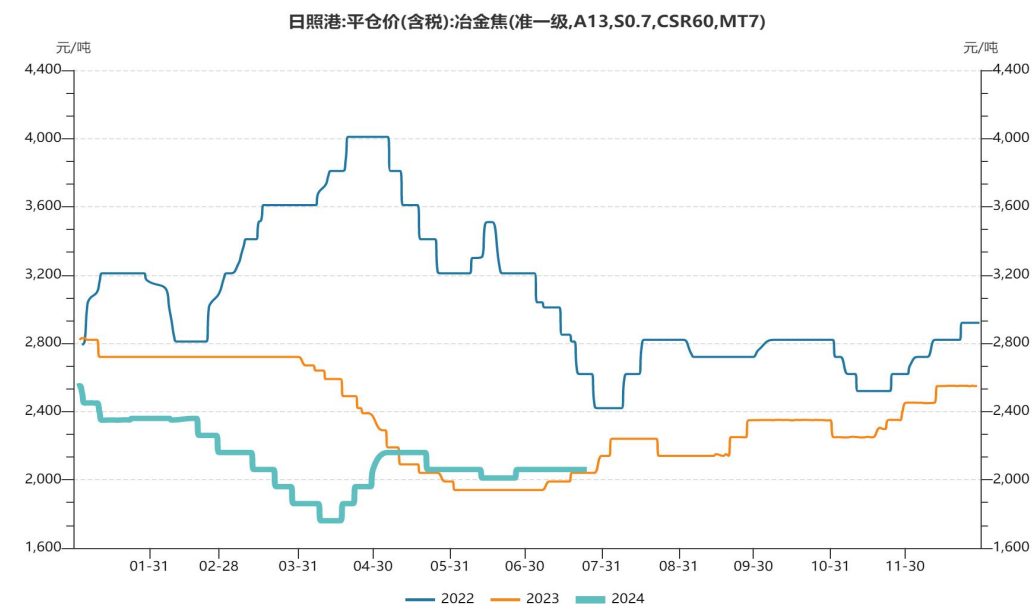
来源: wind 瑞达期货研究院

截至2024年7月26日, 钢坯现货报价3190, 周环比下跌120元/吨。

截至2024年7月26日, 华东铁水成本不含税为2389, 周环比下跌70。(单位元/吨)

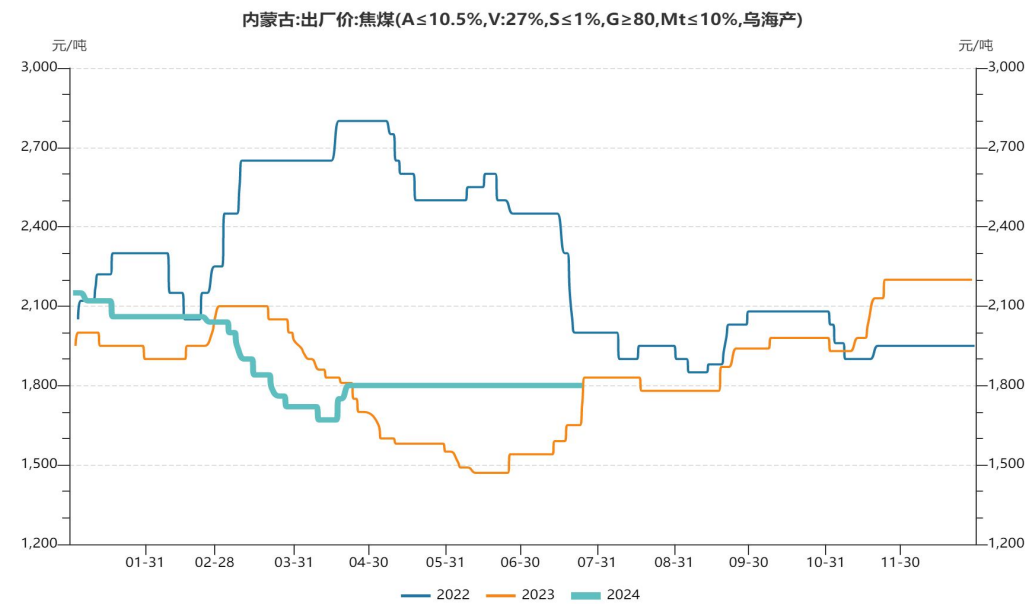
双焦现货价格持稳

图9、日照港焦炭价（准一级）



来源: wind 瑞达期货研究院

图10、内蒙焦煤出厂价

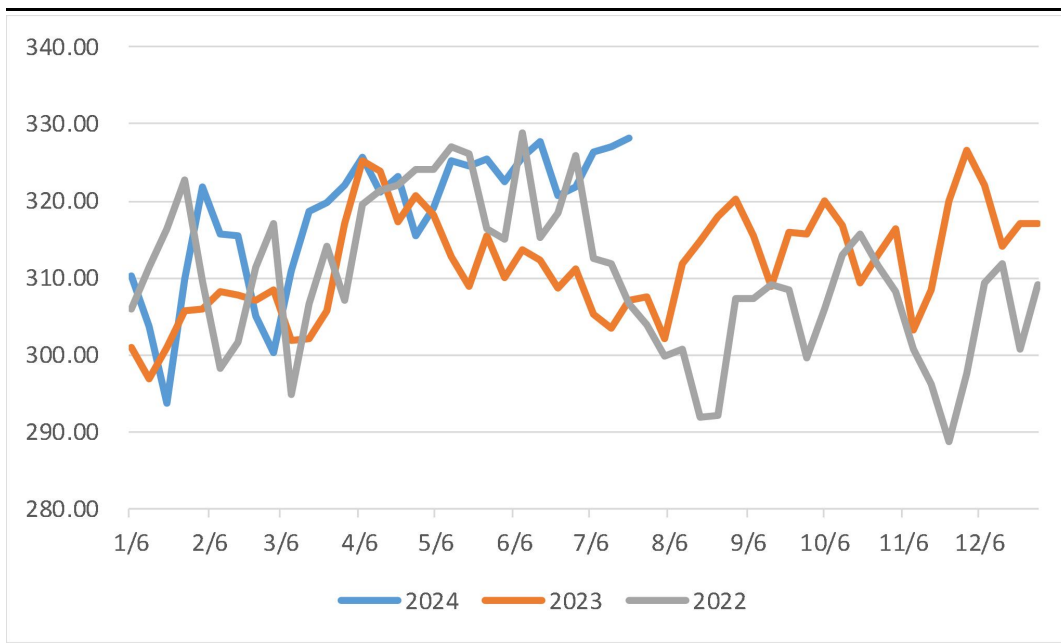


来源: wind 瑞达期货研究院

截至7月26日，日照港焦炭平仓价为2060，周环比持平；内蒙古焦煤出厂价为1800，周环比持平。

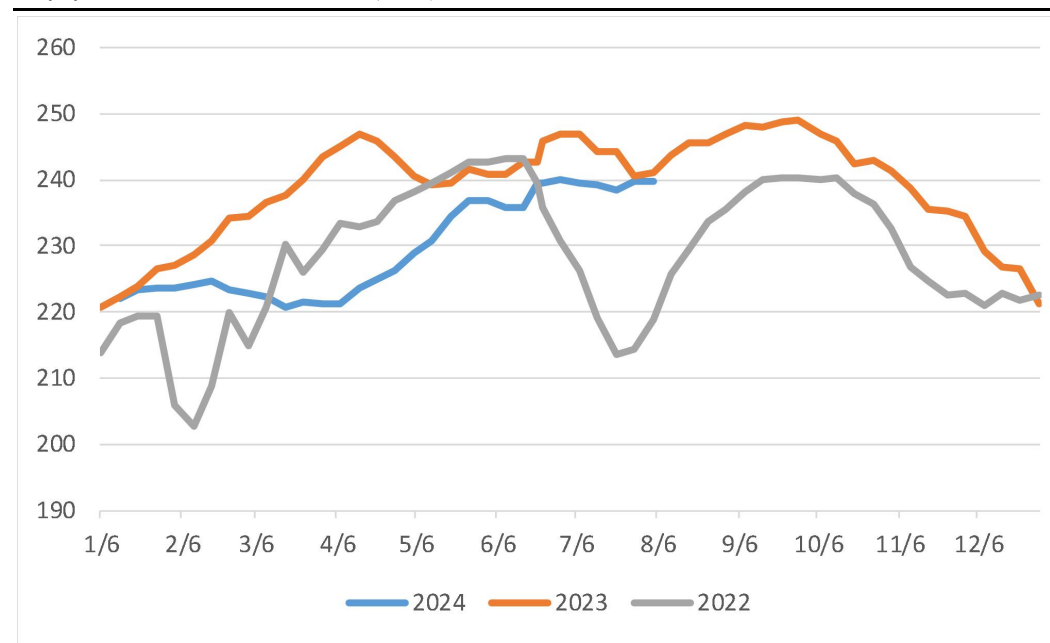
产量增加

图11、热卷产量



来源: wind 瑞达期货研究院

图12、247家钢厂日均铁水产量



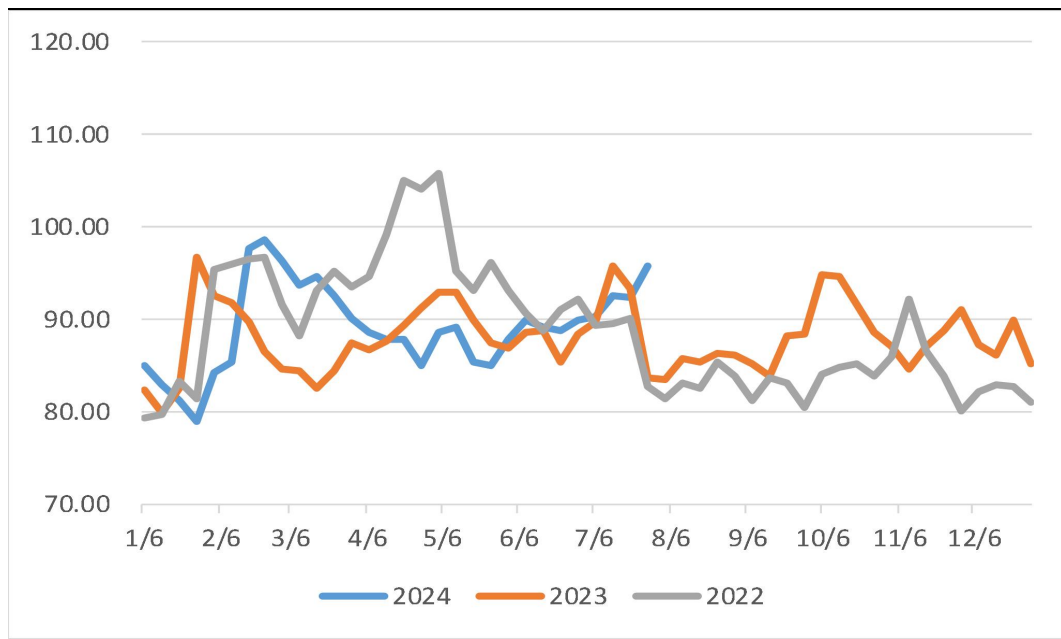
来源: wind 瑞达期货研究院

截至7月25日, 本周热卷实际产量328.21万吨, 较上周增加1.19万吨。

截至7月26日, Mysteel调研247家钢厂, 日均铁水产量 239.61万吨, 环比减少0.04万吨, 同比减少1.08万吨。

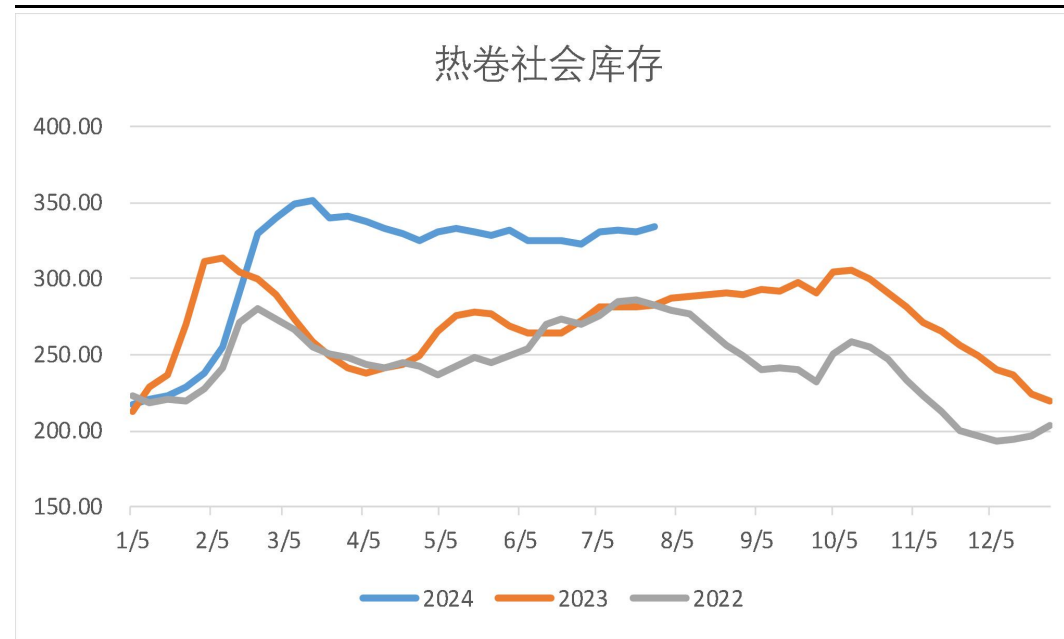
需求不佳，库存回升

图13、样本钢厂热卷厂内库存



来源: wind 瑞达期货研究院

图14、热卷社会库存

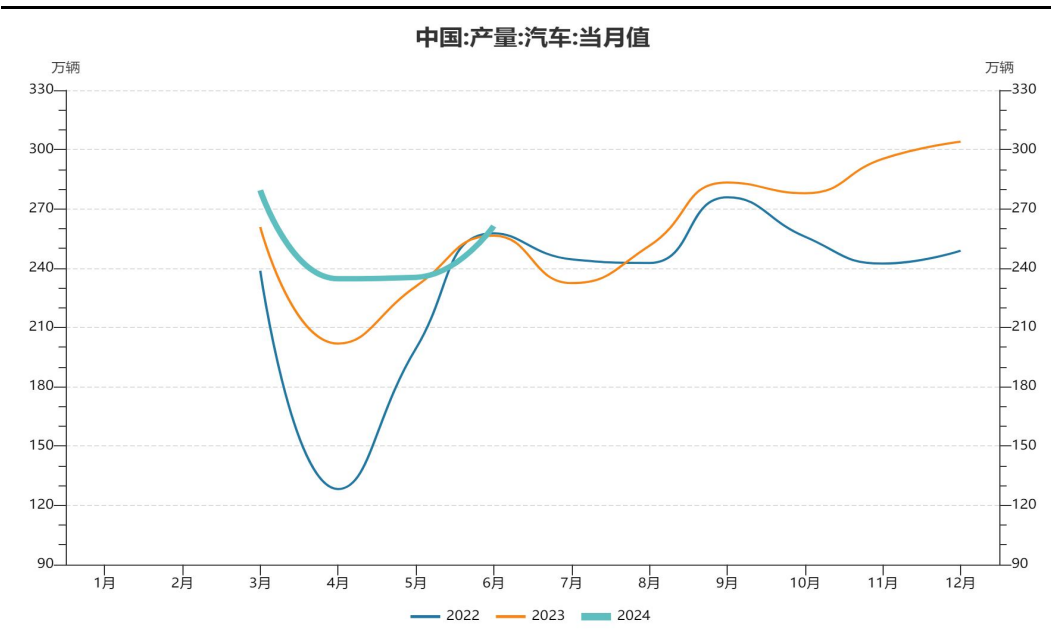


来源: wind 瑞达期货研究院

截至7月25日，样本钢厂热卷厂库为95.81万吨，较上周增加3.32万吨；社库334.35万吨，较上周增加3.67万吨；总库430.16万吨，较上周增加6.99万吨。

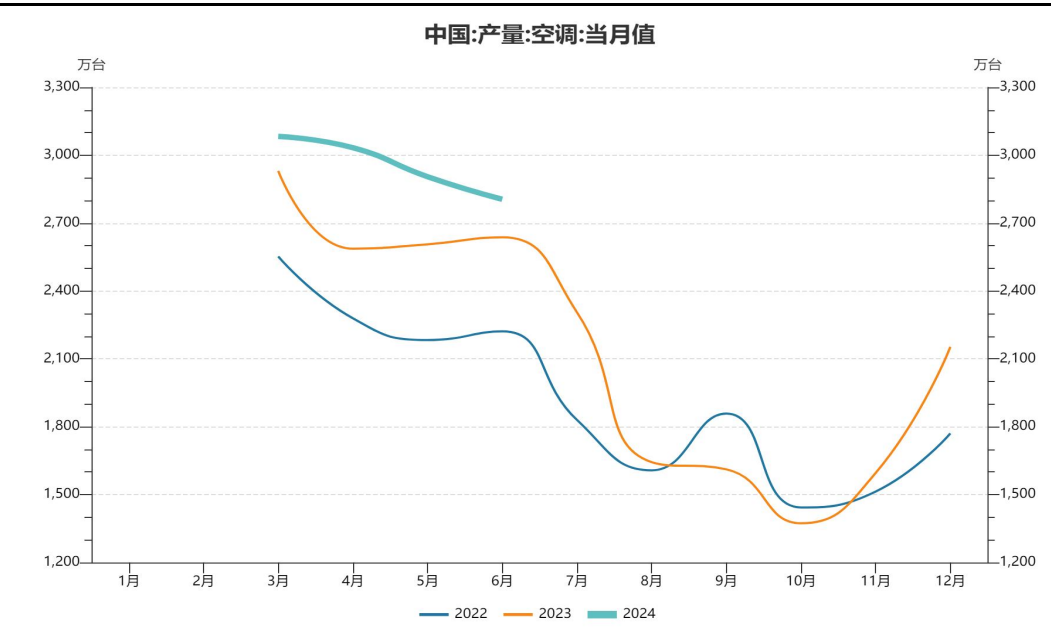
6月汽车销量环比继续增长

图15、产量:汽车:当月值



来源: wind 瑞达期货研究院

图16、产量:空调:当月值

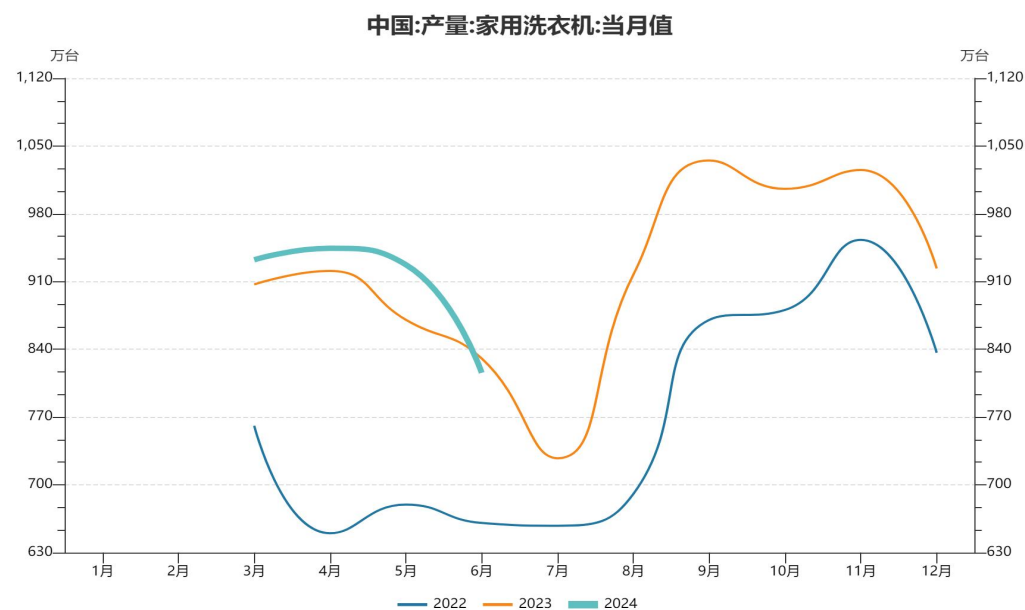


来源: wind 瑞达期货研究院

6月, 汽车产销分别完成250.7万辆和255.2万辆, 环比分别增长5.7%和5.6%, 同比分别下降2.19和27%。多地出台对汽车以旧换新的支持, 叠加车企半年度节点冲量, 6月汽车市场环比继续保持增长。
6月空调产量2805.3万台, 同比增加5.7%。

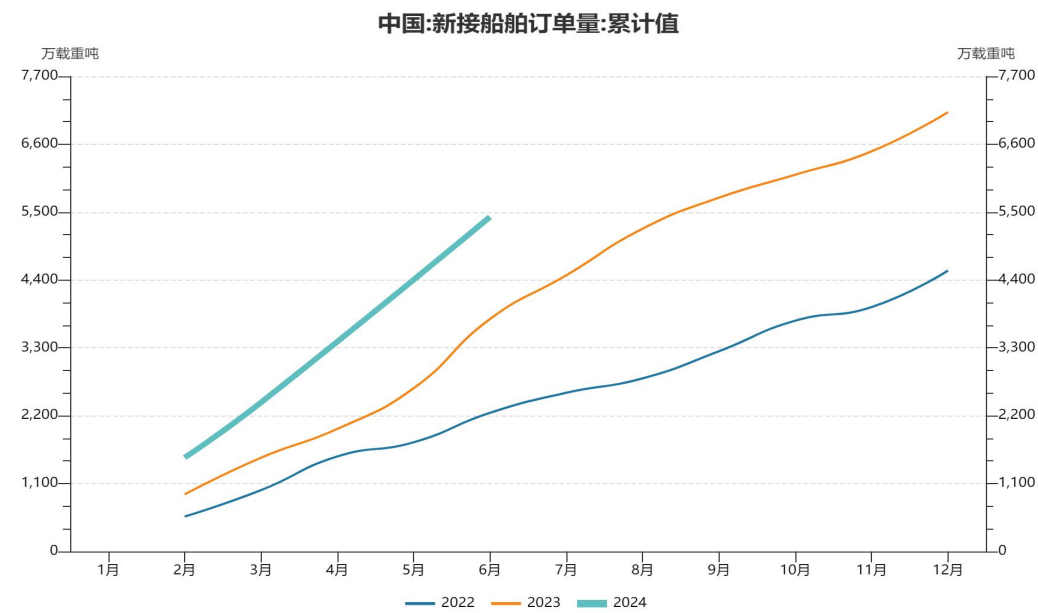
6月家用洗衣机产量同比-3.6%

图17、产量:家用洗衣机:当月值



来源: wind 瑞达期货研究院

图18、新接船舶订单量:累计值

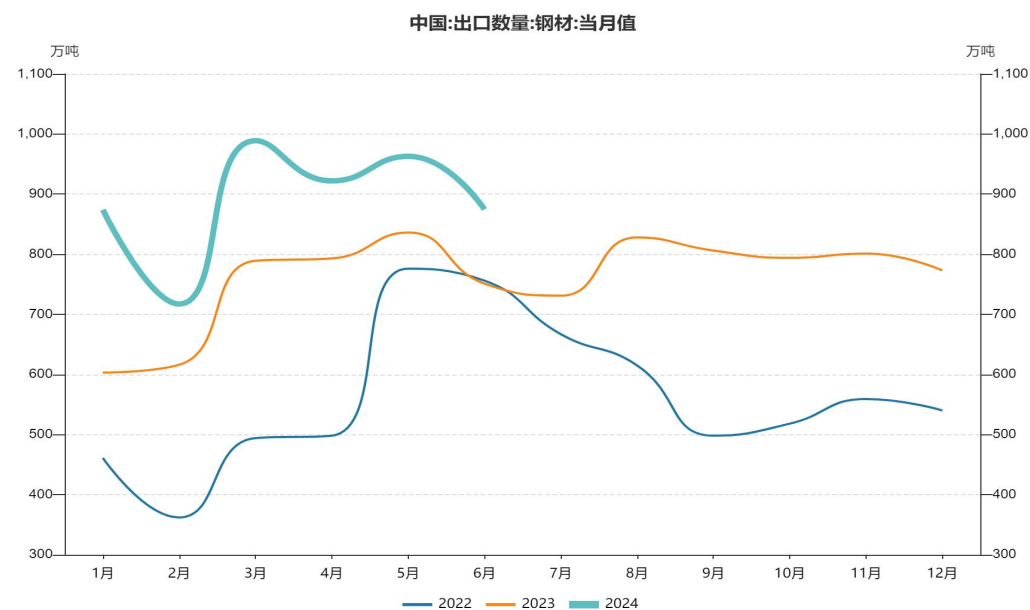


来源: wind 瑞达期货研究院

6月, 家用洗衣机产量815.67万台, , 家用电冰箱871.77万台, 前者同比-3.6%, 后者同比0.1%。
6月, 新接船舶订单量5422万载重吨, 累计值同比增加43.93%。

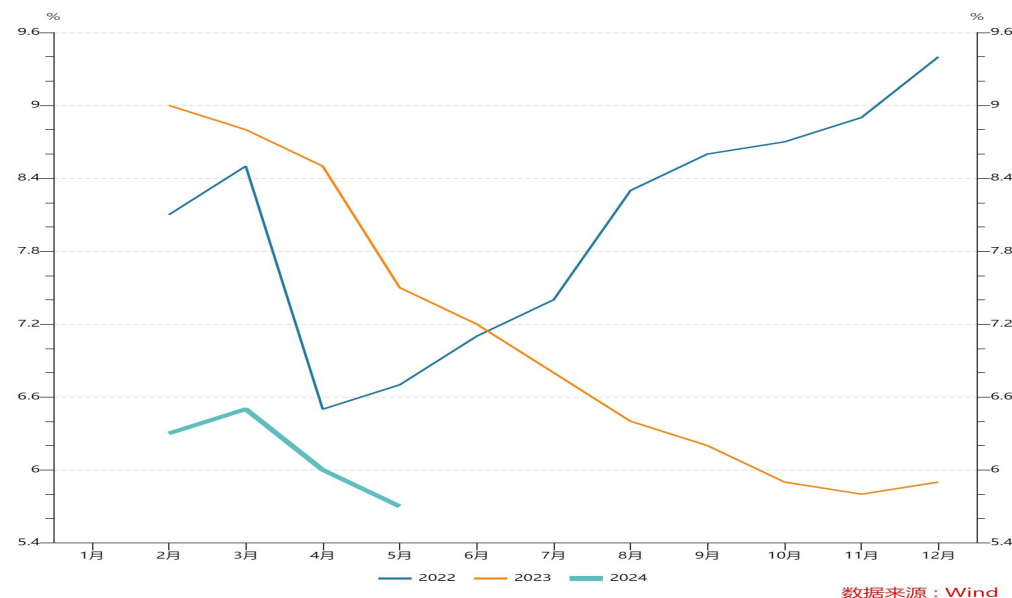
上半年钢材出口同比增长24%

图19、出口数量:钢材:当月值



来源: wind 瑞达期货研究院

图20、基础设施建设投资(不含电力):累计同比



来源: wind 瑞达期货研究院

2024年6月中国出口钢材874.5万吨,较上月减少88.6万吨,环比下降9.2%;1-6月累计出口钢材5340.0万吨,同比增长24.0%。
2024年1-6月份,全国基础设施投资(不含电力、热力、燃气及水生产和供应业)同比增长5.4%。其中,水利管理业投资增长27.4%,航空运输业投资增长23.7%,铁路运输业投资增长18.5%。

免责声明

本报告中的信息均来源于公开可获得资料，瑞达期货股份有限公司力求准确可靠，但对这些信息的准确性及完整性不做任何保证，据此投资，责任自负。本报告不构成个人投资建议，客户应考虑本报告中的任何意见或建议是否符合其特定状况。本报告版权仅为我公司所有，未经书面许可，任何机构和个人不得以任何形式翻版、复制和发布。如引用、刊发，需注明出处为瑞达期货股份有限公司研究院，且不得对本报告进行有悖原意的引用、删节和修改。

瑞达期货研究院简介

瑞达期货股份有限公司创建于1993年，目前在全国设立40多家分支机构，覆盖全国主要经济地区，是国内大型全牌照期货公司之一，是目前国内拥有分支机构多、运行规范、管理先进的专业期货经营机构。2012年12月完成股份制改制工作，并于2019年9月5日成功在深圳证券交易所挂牌上市，成为深交所期货第一股、是第二家登陆A股的期货上市公司。

研究院拥有完善的报告体系，除针对客户的个性化需要提供的投资报告和套利、套保操作方案外，还有晨会纪要、品种日评、周报、月报等策略分析报告。研究院现有特色产品有短信通、套利通、市场资金追踪、持仓分析系统、投顾策略、交易诊断系统、数据管理系统以及金尝发服务体系专供策略产品等。在创新业务方面，积极参与创新业务的前期产品研究，为创新业务培养大量专业人员，成为公司的信息数据中心、产品策略中心和人才储备中心。

瑞达期货研究院将继往开来，向更深更广的投资领域推进，为客户的期货投资奉上贴心、专业、高效的优质服务。