

M  
A  
R  
K  
E  
T  
  
R  
E  
S  
E  
A  
R  
C  
H  
  
R  
E  
P  
O  
R  
T

# 市场研报



瑞达期货  
RUIDA FUTURES



金尝发



# 瑞达期货研究院

农产品组 红枣期货周报 2020年5月8日

联系方式：研究院微信号



关注瑞达研究院微信公众号

Follow us on WeChat

## 红枣

### 一、核心要点

#### 1、周度数据

观察角度	名称	上一周	本周	涨跌
期货	收盘（元/吨）	10050	10120	+70
	持仓（手）	15159	12665	-2494
	前 20 名净持仓	-2295	-2802	-507
现货	沧州红枣（元/吨）	9500	9500	+0

#### 2、多空因素分析

利多因素	利空因素
优质枣惜售挺价，支撑红枣现货价格。	夏季水果逐渐上市，削弱红枣消费需求占比。
	据国家发展改革委价格监测中心消息显示，截至4月25日，新疆自治区的一级灰枣出厂价格指数为9.64元/公斤，环比下跌0.13元/公斤。河北省一级灰枣批发价格指数为8.27元/公斤，环比

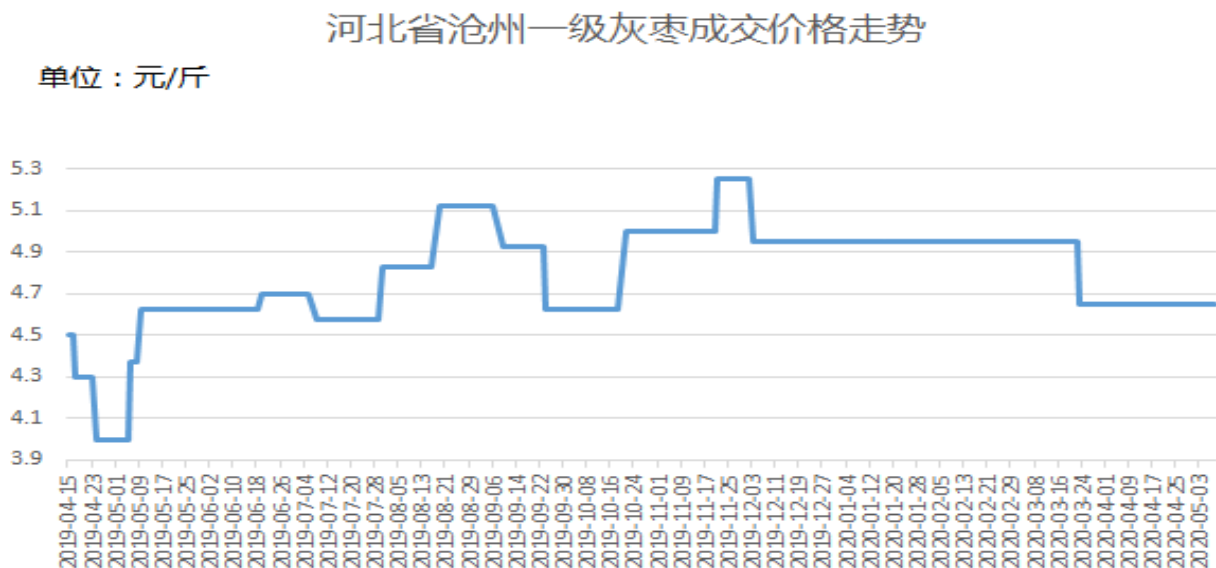
下跌 0.14 元/公斤；一级灰枣出厂价格指数为 10.67 元/公斤，环比下跌 0.08 元/公斤。河南省一级灰枣批发价格指数为 10.00 元/公斤，环比持平；一级灰枣出厂价格指数为 11.90 元/公斤，环比持平。近期灰枣现货批发价格多数稳中下调为主，其中河北一级出厂价格跌幅明显，对红枣现货形成利空影响。

**周度观点策略总结：**本周郑枣期货 2009 合约期价小幅上涨，周度涨幅约 0.70%。下周展望：目前国内各地红枣报价相对稳定，优质红枣相对挺价，加工厂多阶段按需采购，但缺乏持续性。产区红枣剩余货源不多，购销冷清，加之天气逐渐升温，滋补养生需求不佳，部分货源提前入库，预计后市消费端仍处于淡季。此外，产地枣树陆续进入开花期，市场关注度回升，关注资金等情况。时令鲜果大量上市，消费者更倾向于尝鲜果，进一步削弱红枣需求。预计红枣现货市场震荡偏弱运行。操作上，CJ2009 合约建议短期在 9900-10300 元/吨区间高抛低吸。

## 二、周度市场数据

### 1、河北沧州一级灰枣现货价格持稳

图1：河北沧州一级灰枣价格走势

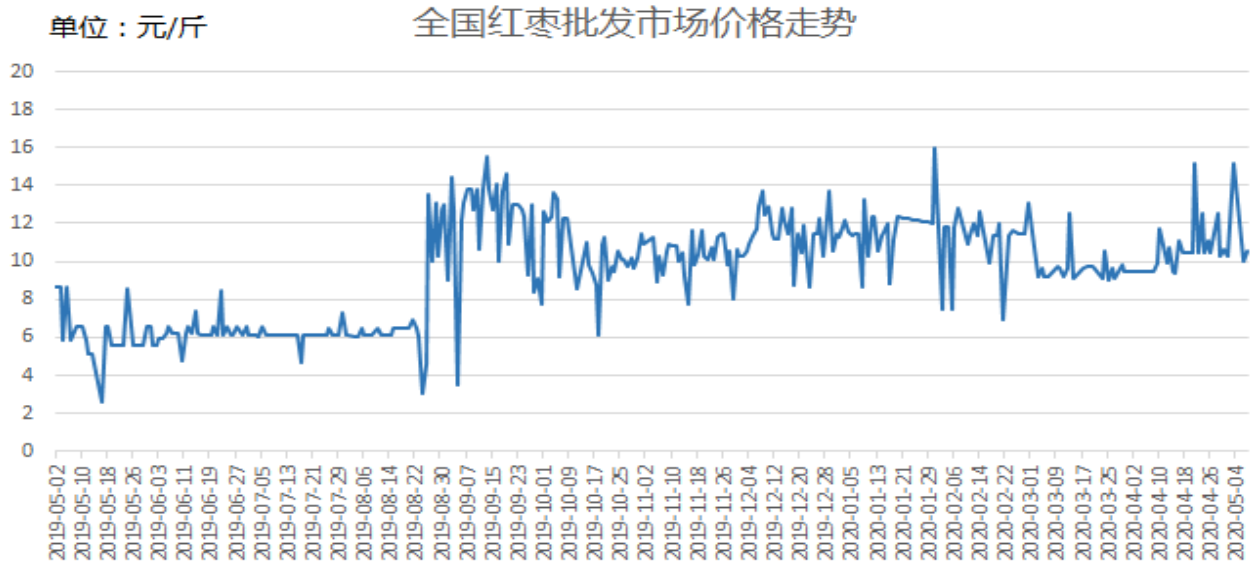


数据来源：瑞达研究院 布瑞克

截止2020年5月8日，河北沧州一级灰枣价格为4.65元/斤，较上周相对持平。

### 2、全国灰枣现货批发价格上涨

图2：全国灰枣批发价格走势

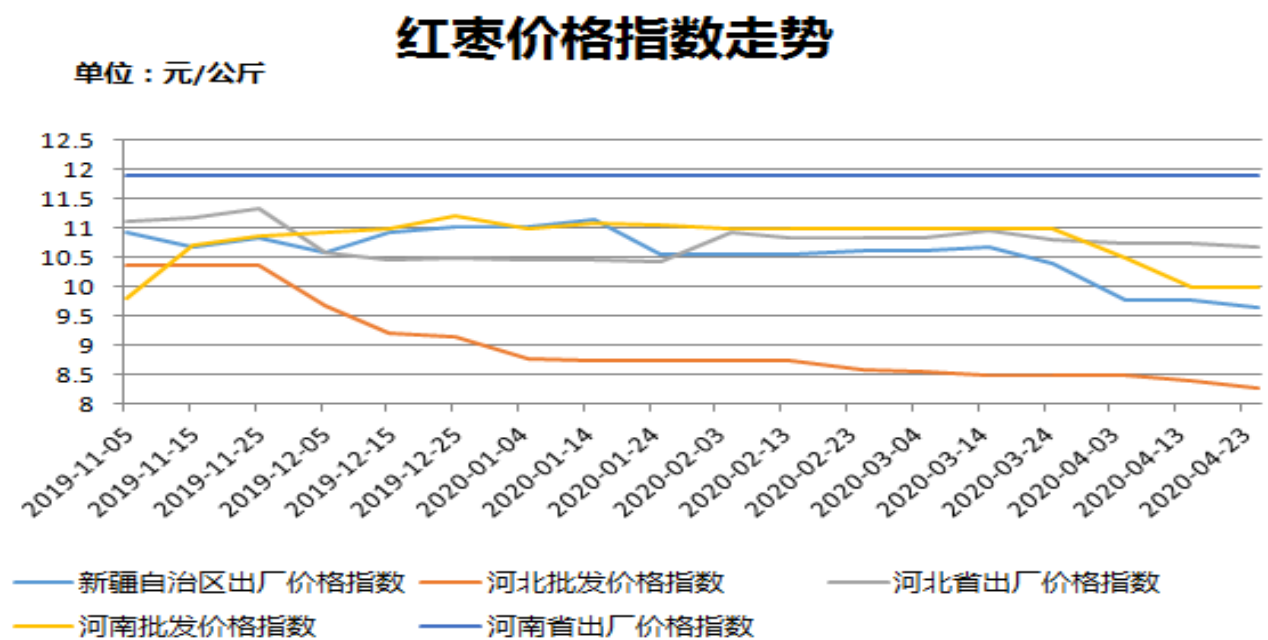


数据来源：瑞达研究院 布瑞克

截止2020年5月8日，全国灰枣批发价格为10.55元/斤，较上周上涨0.24元/斤。

### 3、国家发改委对红枣价格指数监测情况

图3：红枣价格指数走势

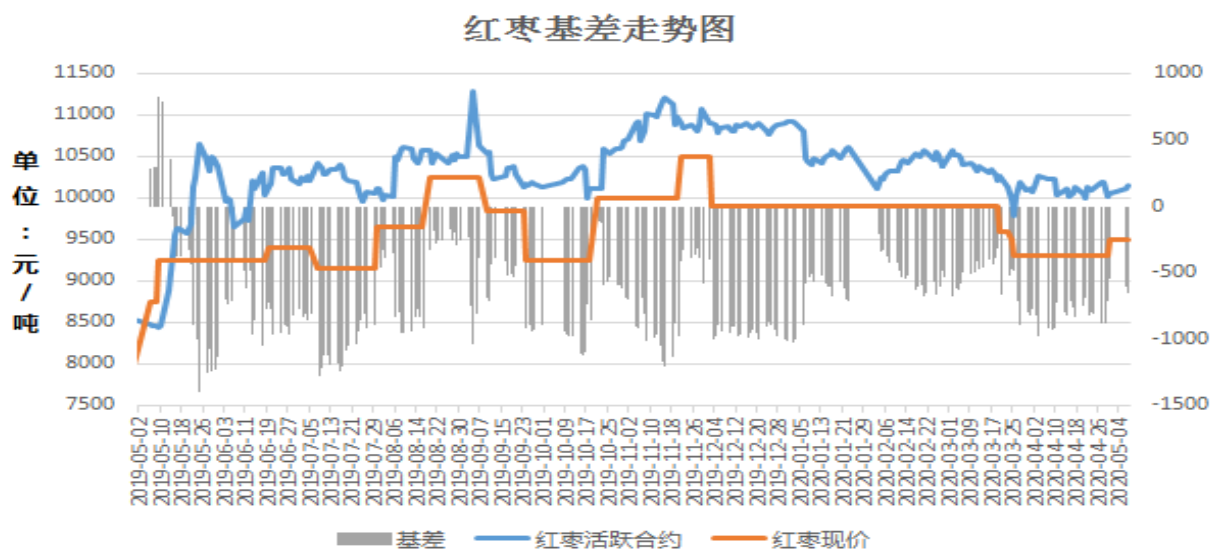


数据来源：瑞达研究院 国家发改委官网

据国家发展改革委价格监测中心消息显示，截至4月25日，新疆自治区的一级灰枣出厂价格指数为9.64元/公斤，环比下跌0.13元/公斤。河北省一级灰枣批发价格指数为8.27元/公斤，环比下跌0.14元/公斤；一级灰枣出厂价格指数为10.67元/公斤，环比下跌0.08元/公斤。河南省一级灰枣批发价格指数为10.00元/公斤，环比持平；一级灰枣出厂价格指数为11.90元/公斤，环比持平。近期灰枣现货批发价格多数稳中下调为主，其中河北一级出厂价格跌幅明显，对红枣现货形成利空影响。

### 4、红枣基差小幅缩小

图4：红枣基差走势

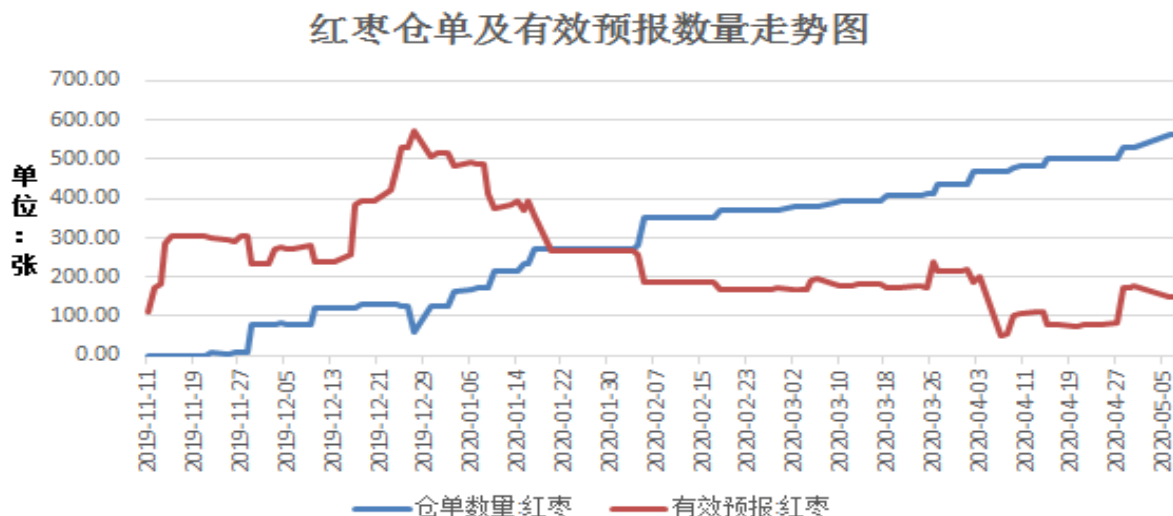


数据来源：瑞达研究院 Wind

截止2020年5月8日，红枣期货2009合约基差为-620，较上周基差变化了-70，基差仍处于修复当中。

### 5、郑商所红枣仓单环比增加

图5：红枣注册仓单及有效预报



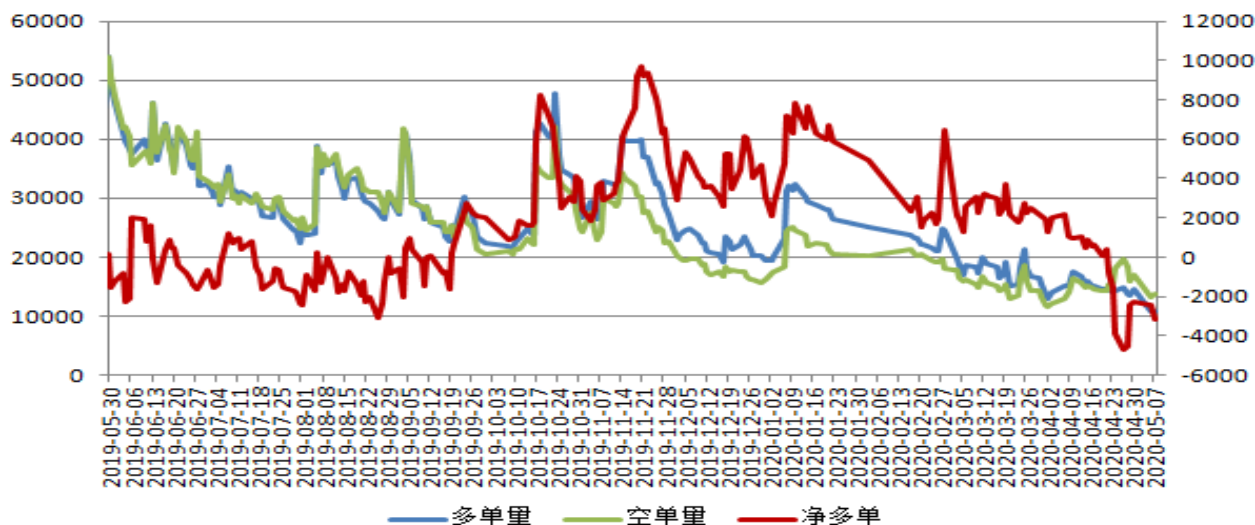
数据来源：瑞达研究院 Wind (备注1张仓单=1手\*5元/吨)

截止2020年5月8日，红枣期货仓单为566张，较前一交易日增加34张，有效预报为161张。

### 6、郑州红枣期货前二十名净持仓情况分析

图6：郑州红枣期货前20名持仓情况分析

### 郑州红枣期货前二十名持仓分析



数据来源：瑞达研究院 郑商所（右轴为净持仓指标）

截止2020年5月8日，红枣期货前二十名净空持仓为2802手，多头持仓为10378手，空头持仓为13180手。

### 7、产区天气及降雨量预报

图7：产区降雨量预报



图表来源：中国气象局

未来一周，受冷暖空气共同作用，中东部大部地区将有明显降水。黄淮东部至华南等地将先后有中到大雨，局地有暴雨或大暴雨，并伴有短时强降水、雷暴大风或冰雹等强对流天气。受降水和冷空气共同影响，青藏高原中东部、西北地区东部、西南地区东部、华北、东北地区中南部等地气温将先后下降4~6℃，局地8℃以上。

本报告中的信息均来源于公开可获得资料，瑞达期货股份有限公司力求准确可靠，但对这些信息的准确性及完整性不做任何保证，据此投资，责任自负。本报告不构成个人投资建议，客户应考虑本报告中的任何意见或建议是否符合其特定状况。本报告版权仅为我公司所有，未经书面许可，任何机构和个人不得以任何形式翻版、复制和发布。如引用、刊发，需注明出处为瑞达期货股份有限公司研究院，且不得对本报告进行有悖原意的引用、删节和修改。





