

M
A
R
K
E
T

R
E
S
E
A
R
C
H

R
E
P
O
R
T

市场研报



瑞达期货
RUIDA FUTURES



金尝发



瑞达期货研究院

农产品组 红枣期货周报 2020年10月30日

联系方式：研究院微信号



瑞达期货王翠冰

关注瑞达研究院微信公众号

期货从业资格证：F3030669

Follow us on WeChat

投资咨询从业资格证：Z0015587

红枣

一、核心要点

1、周度数据

观察角度	名称	上一周	本周	涨跌
期货	收盘（元/吨）	10055	9865	-190
	持仓（手）	17663	16276	-1387
	前 20 名净持仓	-2236	+529	+2765
现货	沧州红枣（元/吨）	9300	9300	0

2、多空因素分析

利多因素	利空因素
优质枣惜售挺价，支撑红枣现货价格。 据国家发展改革委价格监测中心消息显示，截至10月25日，新疆自治区的一级灰枣出厂价格指	产区红枣品质参差不齐，存货商采购有限。 新疆疫情再起，红枣出库不畅。

数为 9.39 元/公斤，环比上涨 0.07 元/公斤。河北省一级灰枣批发价格指数为 8.47 元/公斤，环比持平；河南省一级灰枣出厂价格指数为 10.39 元/公斤，环比下跌 0.01 元/公斤。河南省一级灰枣批发价格指数为 6.18 元/公斤，环比持平；河南省一级灰枣出厂价格指数为 11.9 元/公斤，环比持平。红枣主产区批发现货价格涨跌互现，但上调幅度大于下调幅度。

周度观点策略总结：本周红枣期货 2101 合约期价回调为主，周度跌幅约为 1.90%。本周主销区河北沧州特级灰枣价格 5.15 元/斤，一级灰枣价格 4.25 元/斤，较上周环比回落。下周展望：国内各地红枣报价维持稳定偏弱态势。截止 10 月 30 日，全国红枣库存开始增加，其中河北增幅明显快于新疆等地区。随着新枣开始上市，红枣库存逐步增多，现货市场货源充足，叠加主产区红枣质量标准参差不齐，下游客商少量拿货。目前新疆受疫情影响，主产区新枣交易相对冷清，客商多持观望态度，采购积极性相对偏低，加之部分刚需客商成交以质论价为主，新增交易量相对有限，或冲击红枣现货市场。操作上，CJ2101 合约建议短期偏空思路对待。

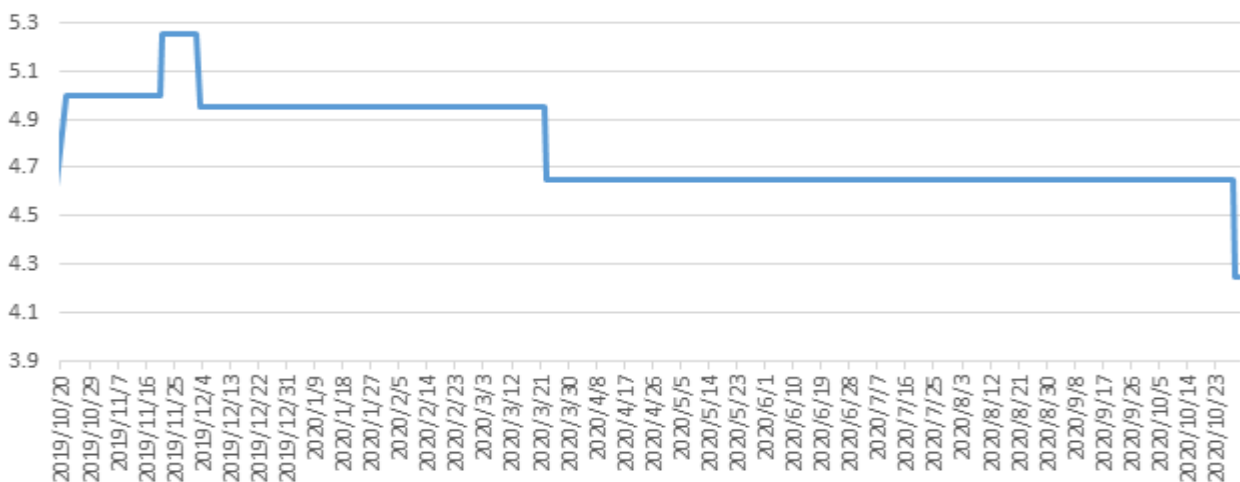
二、周度市场数据

1、河北沧州一级灰枣现货价格下调

图1：河北沧州一级灰枣价格走势

河北省沧州一级灰枣成交价格走势

单位：元/斤



数据来源：瑞达研究院 布瑞克

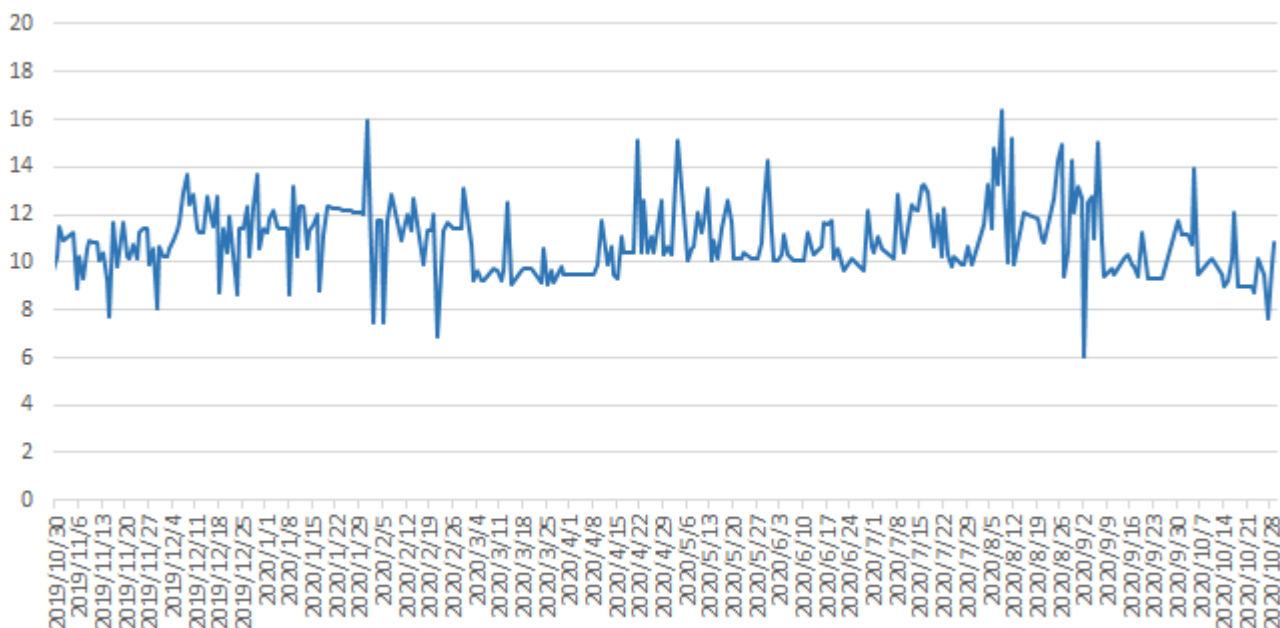
截止2020年10月30日，河北沧州一级灰枣价格为4.25元/斤，较上周小幅下调0.4元/斤。

2、全国灰枣现货批发价格走势

图2：全国灰枣批发价格走势

单位：元/斤

全国红枣批发市场价格走势



数据来源：瑞达研究院 布瑞克

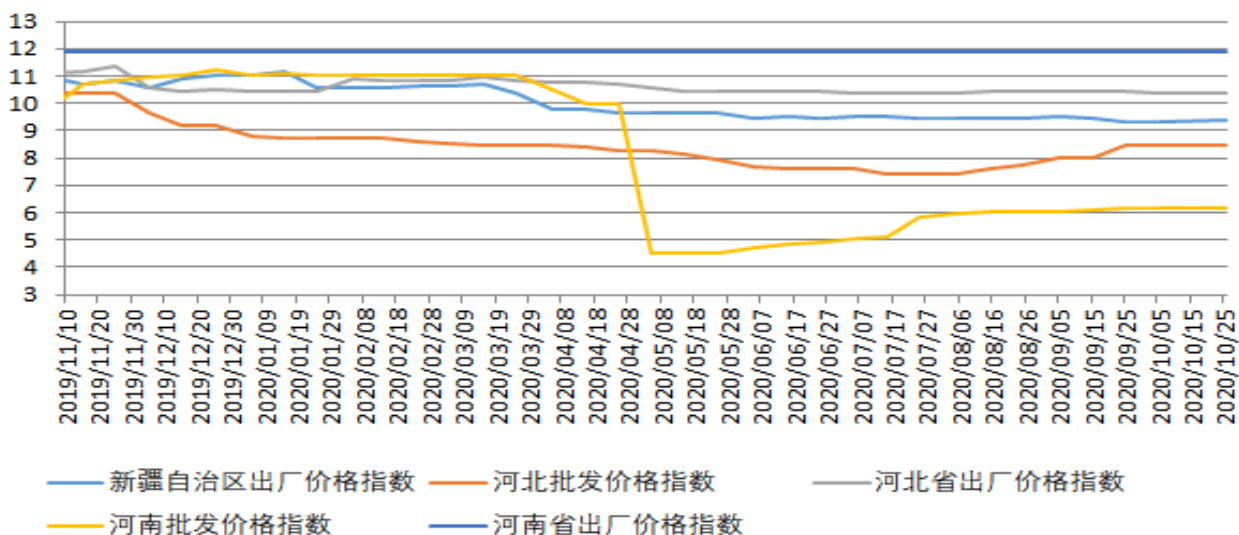
截止2020年10月30日，全国灰枣市场批发价格为10.81元/斤，较上周上调。

3、国家发改委对红枣价格指数监测情况

图3：红枣价格指数走势

单位：元/公斤

红枣价格指数走势



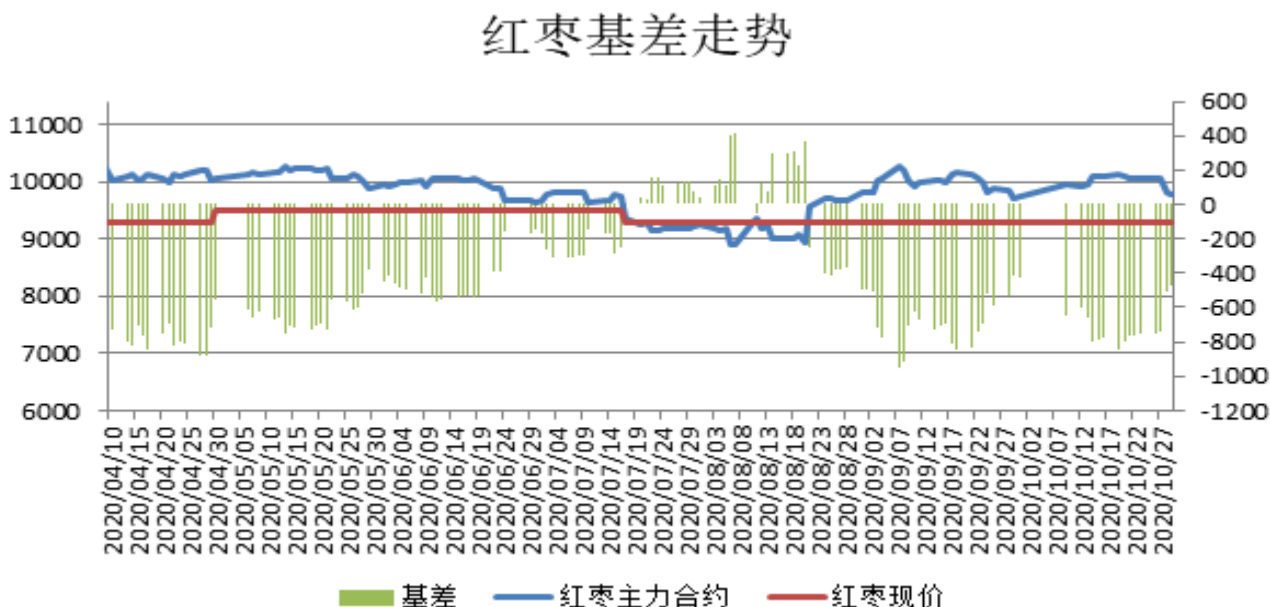
数据来源：瑞达研究院 国家发改委官网

据国家发展改革委价格监测中心消息显示，截至10月25日，新疆自治区的一级灰枣出厂价格指数为9.39元/公斤，环比上涨0.07元/公斤。河北省一级灰枣批发价格指数为8.47元/公斤，环比持平；河南省一级灰

枣出厂价格指数为10.39元/公斤，环比下跌0.01元/公斤。河南省一级灰枣批发价格指数为6.18元/公斤，环比持平；河南省一级灰枣出厂价格指数为11.9元/公斤，环比持平。红枣主产区批发现货价格涨跌互现。

4、红枣基差走势

图4：红枣基差走势



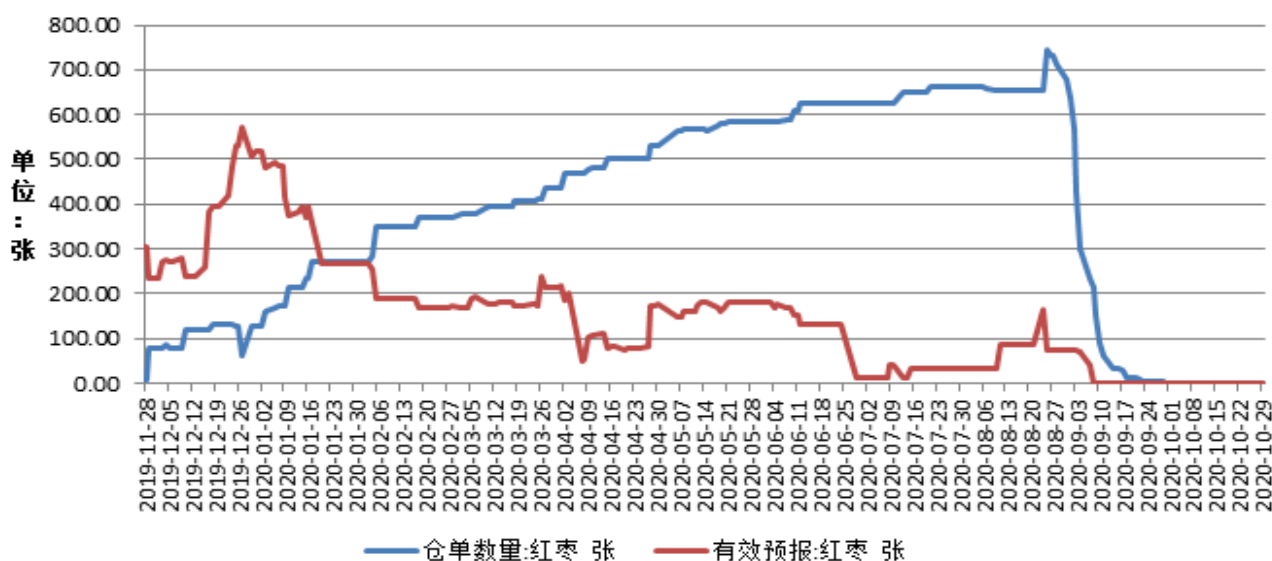
数据来源：瑞达研究院 Wind

截止2020年10月30日，红枣期货2101合约基差为-565，基差微幅扩大。

5、郑商所红枣仓单情况

图5：红枣注册仓单及有效预报

郑商所红枣仓单及有效预报



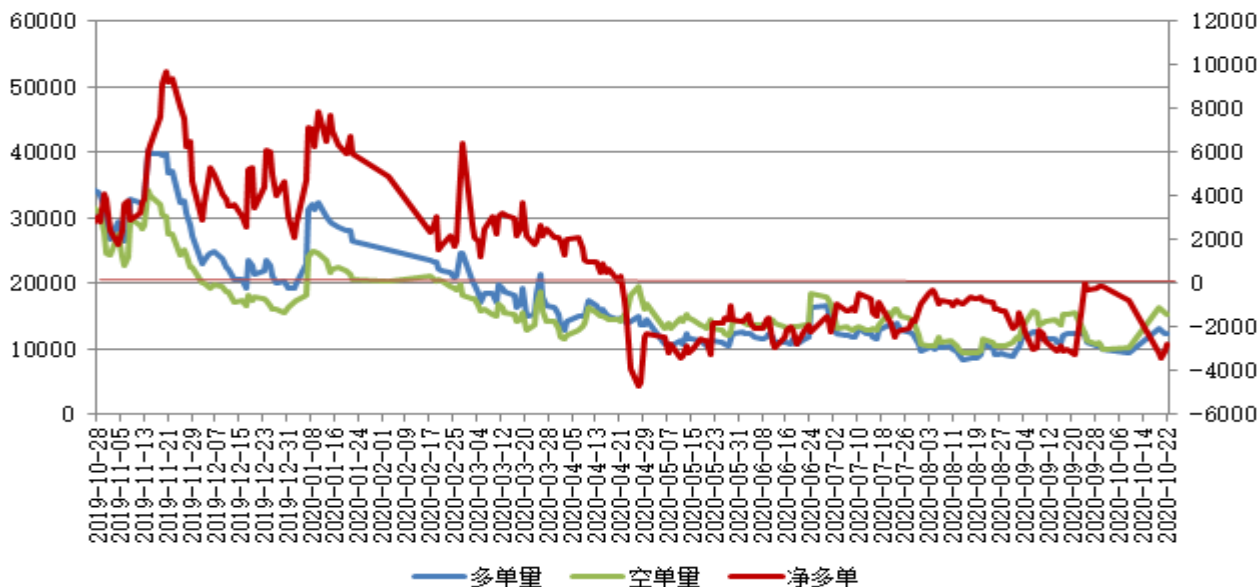
数据来源：瑞达研究院 Wind（备注1张仓单=1手*5元/吨）

截止2020年10月30日，红枣期货仓单为0张，有效预报为0张。

6、郑州红枣期货前二十名净持仓情况分析

图6：郑州红枣期货前20名持仓情况分析

郑州红枣期货前二十名持仓分析



数据来源：瑞达研究院 郑商所（右轴为净持仓指标）

截止2020年10月30日，红枣期货前二十名净多持仓为529手，多头持仓为12954手，空头持仓为12425手。

本报告中的信息均来源于公开可获得资料，瑞达期货股份有限公司力求准确可靠，但对这些信息的准确性及完整性不做任何保证，据此投资，责任自负。本报告不构成个人投资建议，客户应考虑本报告中的任何意见或建议是否符合其特定状况。本报告版权仅为我公司所有，未经书面许可，任何机构和个人不得以任何形式翻版、复制和发布。如引用、刊发，需注明出处为瑞达期货股份有限公司研究院，且不得对本报告进行有悖原意的引用、删节和修改。

