

M
A
R
K
E
T

R
E
S
E
A
R
C
H

R
E
P
O
R
T

市场研报



瑞达期货
RUIDA FUTURES



金尝发



瑞达期货研究院

农产品组 红枣期货周报 2020年7月31日

联系方式：研究院微信号



金融投资专业理财
JINRONGTOUZI ZHUANYELICAI



关注瑞达研究院微信公众号

Follow us on WeChat

红枣

一、核心要点

1、周度数据

观察角度	名称	上一周	本周	涨跌
期货	收盘（元/吨）	9185	9260	+75
	持仓（手）	17772	12406	-5363
	前 20 名净空持仓	2105	894	-1211
现货	沧州红枣（元/吨）	9300	9300	0

2、多空因素分析

利多因素	利空因素
优质枣惜售挺价，支撑红枣现货价格。 据国家发展改革委价格监测中心消息显示，截至7月25日，新疆自治区的一级灰枣出厂价格指数为9.43元/公斤，环比下跌0.08元/公斤。河北省一级灰枣批发价格指数为7.43元/公斤，环比	夏季水果逐渐上市，削弱红枣消费需求占比。 需求处于传统消费淡季，且红枣走货仍相对较慢。

持平;河南省一级灰枣出厂价格指数为 10.40 元/公斤, 环比上涨 0.01 元/公斤。河南省一级灰枣批发价格指数为 5.86 元/公斤, 环比上涨 0.74 元/公斤;河南省一级灰枣出厂价格指数为 11.90 元/公斤, 环比持平。近期多地加工产地灰枣现货批发价格涨跌互现, 但涨幅开始超过跌幅, 短期红枣市场开始转好, 支撑红枣市场。

周度观点策略总结: 本周郑枣期货 2009 合约期价止跌企稳, 周度跌幅约 0.80%。本周主销区河北沧州特级灰枣价格 5.15 元/斤, 一级灰枣价格 4.65 元/斤, 较上周环比持平。下周展望: 近期多地加工产地灰枣现货批发价格涨跌互现, 但涨幅开始超过跌幅, 短期红枣市场开始转好。加上目前品质较好的红枣经销商惜售心理较强, 价格相对坚挺, 支撑红枣市场。不过红枣市场上货源仍充足, 看货商数量趋少, 加之淡季需求不旺, 红枣交易维持弱势。整体上, 目前质量较好的红枣卖货商惜售心理较强, 要价相对坚挺, 给予红枣市场带来利好, 预计下周红枣现货市场维持稳定。操作上, CJ2009 合约建议短期暂且观望。

二、周度市场数据

1、河北沧州一级灰枣现货价格持稳

图1: 河北沧州一级灰枣价格走势



数据来源: 瑞达研究院 布瑞克

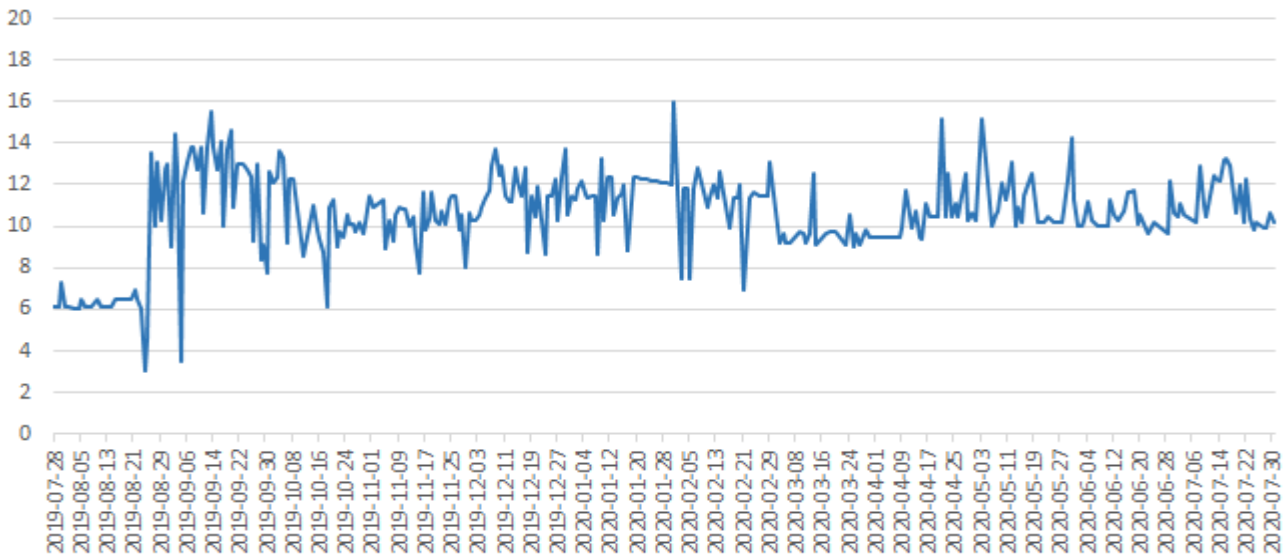
截止2020年7月31日, 河北沧州一级灰枣价格为4.65元/斤, 较上周相对持平。

2、全国灰枣现货批发价格走势

图2: 全国灰枣批发价格走势

单位：元/斤

全国红枣批发市场价格走势



数据来源：瑞达研究院 布瑞克

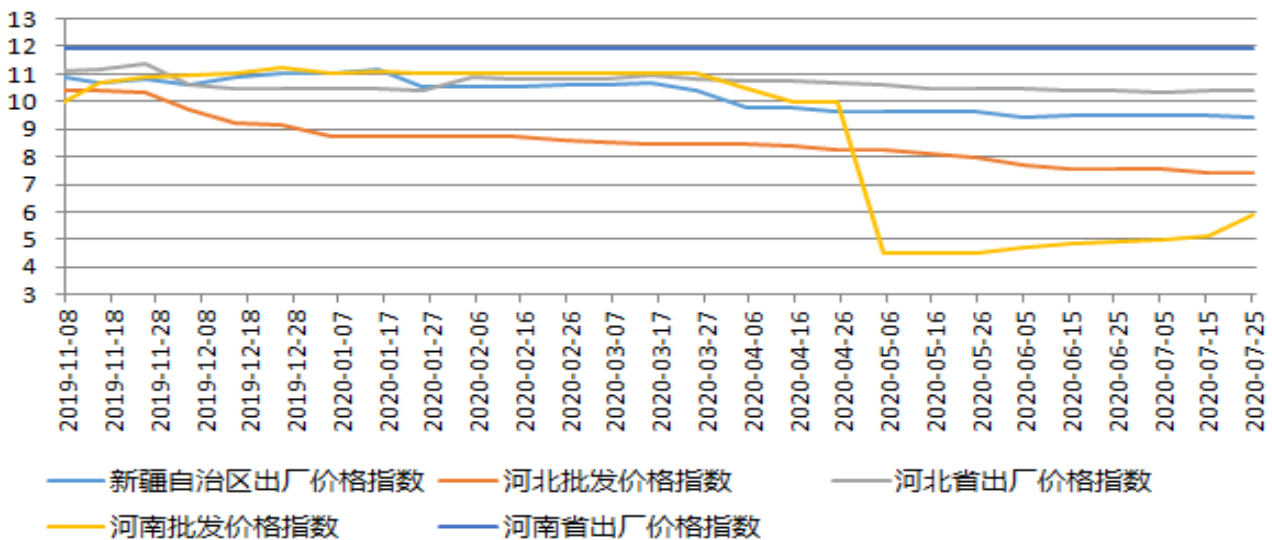
截止2020年7月31日，全国灰枣市场批发价格为10.18元/斤，较上周下跌0.15元/斤。

3、国家发改委对红枣价格指数监测情况

图3：红枣价格指数走势

单位：元/公斤

红枣价格指数走势



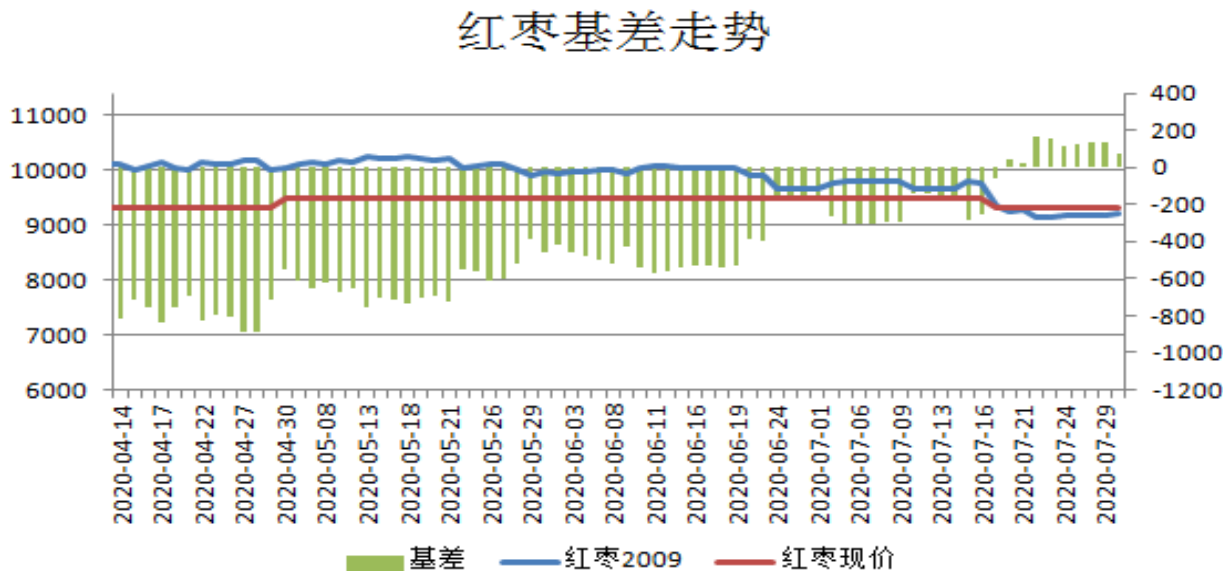
数据来源：瑞达研究院 国家发改委官网

据国家发展改革委价格监测中心消息显示，截至7月25日，新疆自治区的一级灰枣出厂价格指数为9.43元/公斤，环比下跌0.08元/公斤。河北省一级灰枣批发价格指数为7.43元/公斤，环比持平；河南省一级灰枣出厂价格指数为10.40元/公斤，环比上涨0.01元/公斤。河南省一级灰枣批发价格指数为5.86元/公斤，环比上涨0.74元/公斤；河南省一级灰枣出厂价格指数为11.90元/公斤，环比持平。近期多地加工产地灰枣

现货批发价格涨跌互现，但涨幅开始超过跌幅，短期红枣市场开始转好，支撑红枣市场。

4、红枣基差走势

图4：红枣基差走势



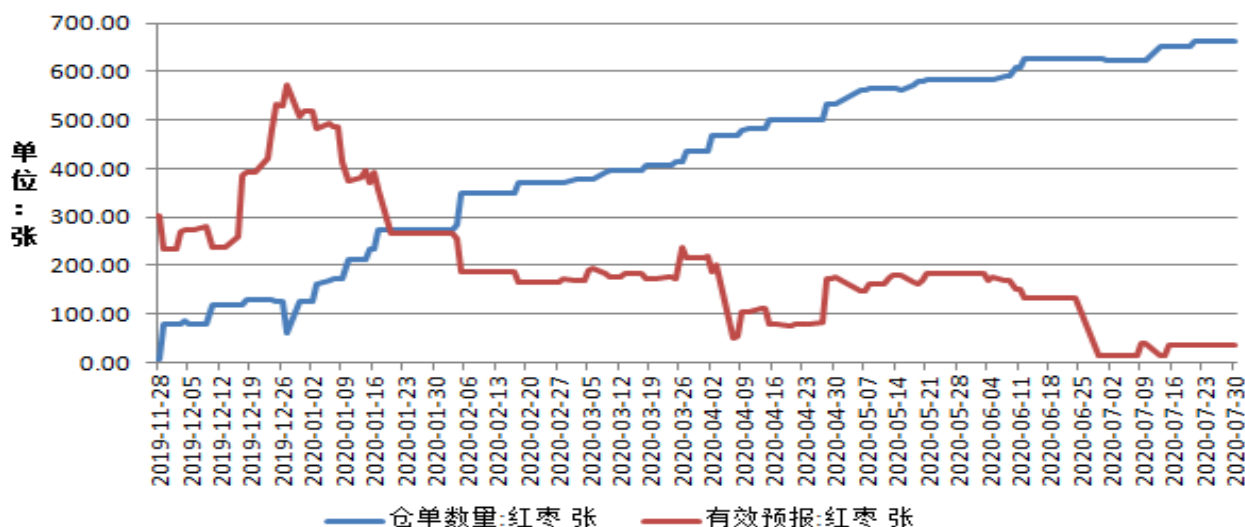
数据来源：瑞达研究院 Wind

截止2020年7月31日，红枣期货2009合约基差为+40，基差仍处于修复当中。

5、郑商所红枣仓单情况

图5：红枣注册仓单及有效预报

郑商所红枣仓单及有效预报



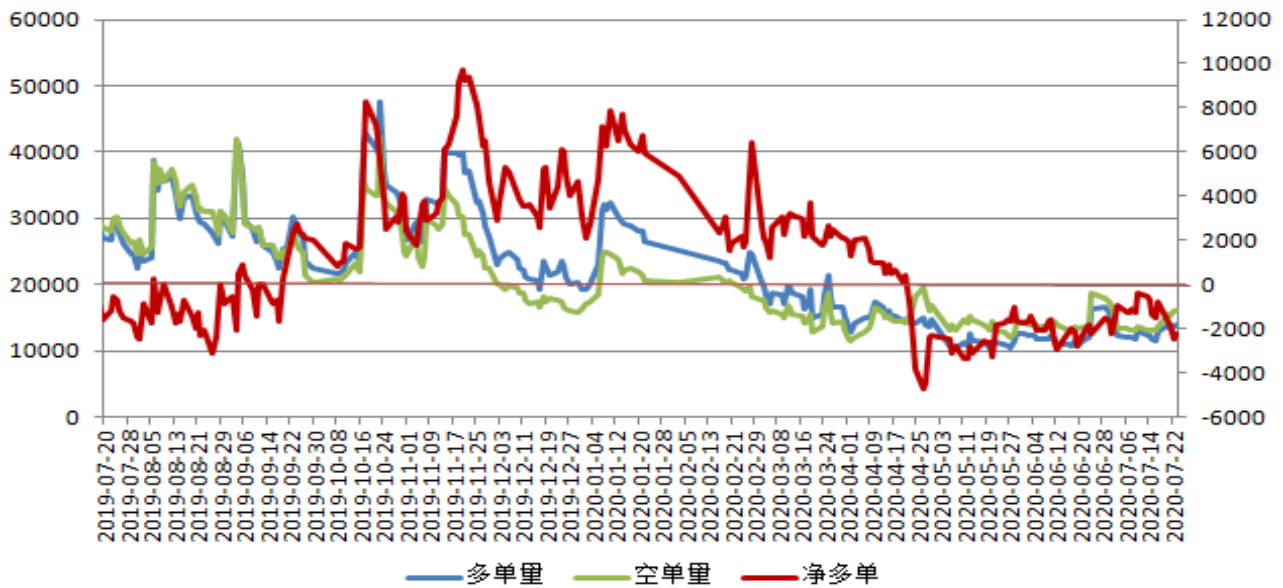
数据来源：瑞达研究院 Wind（备注1张仓单=1手*5元/吨）

截止2020年7月31日，红枣期货仓单为661张，较上周环比+0张，有效预报为35张。

6、郑州红枣期货前二十名净持仓情况分析

图6：郑州红枣期货前20名持仓情况分析

郑州红枣期货前二十名持仓分析

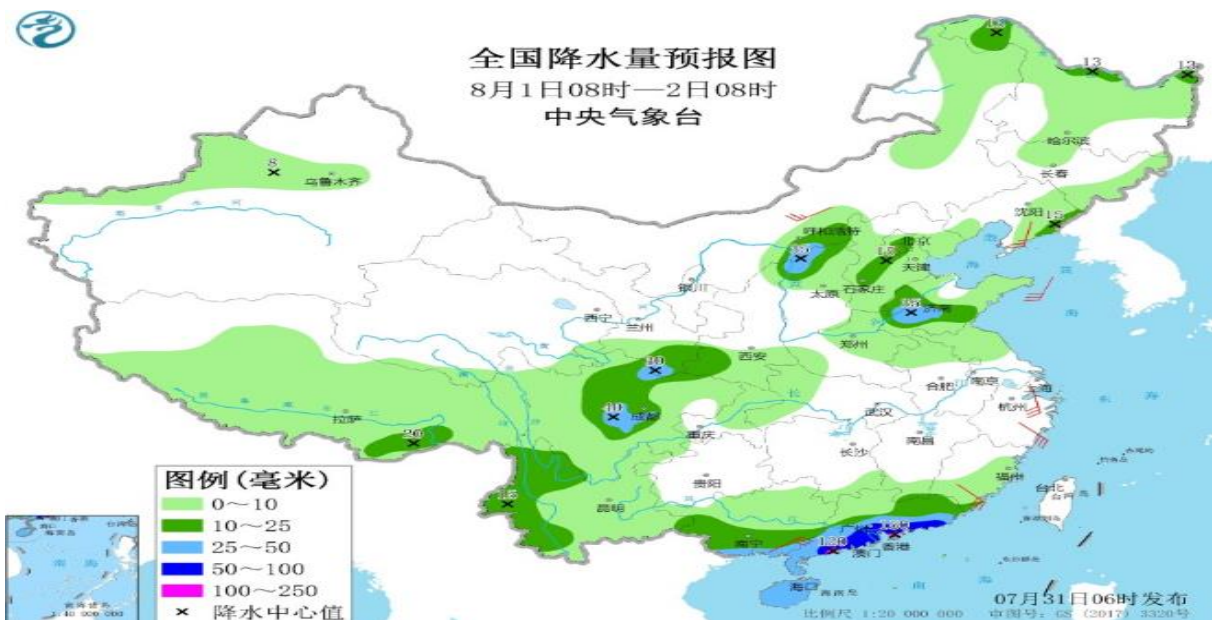


数据来源：瑞达研究院 郑商所（右轴为净持仓指标）

截止2020年7月31日，红枣期货前二十名净空持仓为894手，多头持仓为9750手，空头持仓为10644手。

7、产区天气及降雨量预报

图7：产区降雨量预报



图表来源：中国气象局

未来一周，新疆局地出现短时强降水、雷电、冰雹、阵性大风等强对流天气的可能性较大，请注意防范。

本报告中的信息均来源于公开可获得资料，瑞达期货股份有限公司力求准确可靠，但对这些信息的准确性及完整性不做任何保证，据此投资，责任自负。本报告不构成个人投资建议，客户应考虑本报告中的任何意见或建议是否符合其特定状况。本报告版权仅为我公司所有，未经书面许可，任何机构和个人不得以任何形式翻版、复制和发布。如引用、刊发，需注明出处为瑞达期货股份有限公司研究院，且不得对本报告进行有悖原意的引用、删节和修改。

