

M  
A  
R  
K  
E  
T  
  
R  
E  
S  
E  
A  
R  
C  
H  
  
R  
E  
P  
O  
R  
T

# 市场研报



瑞达期货  
RUIDA FUTURES



金尝发



瑞达期货研究院

化工组 尿素期货周报 2020年2月21日



关注瑞达研究院微信公众号

Follow us on WeChat

## 尿 素

### 一、核心要点

#### 1、周度数据

观察角度	尿素	上一周	本周	涨跌
期货	收盘 (元/吨)	1737	1793	56
	持仓 (手)	64142	83084	18942
	前 20 名净持仓	-11774	-11774	0
现货	山东 (元/吨)	1710	1730	20
	基差 (元/吨)	-27	-63	-36

#### 2、多空因素分析

利多因素

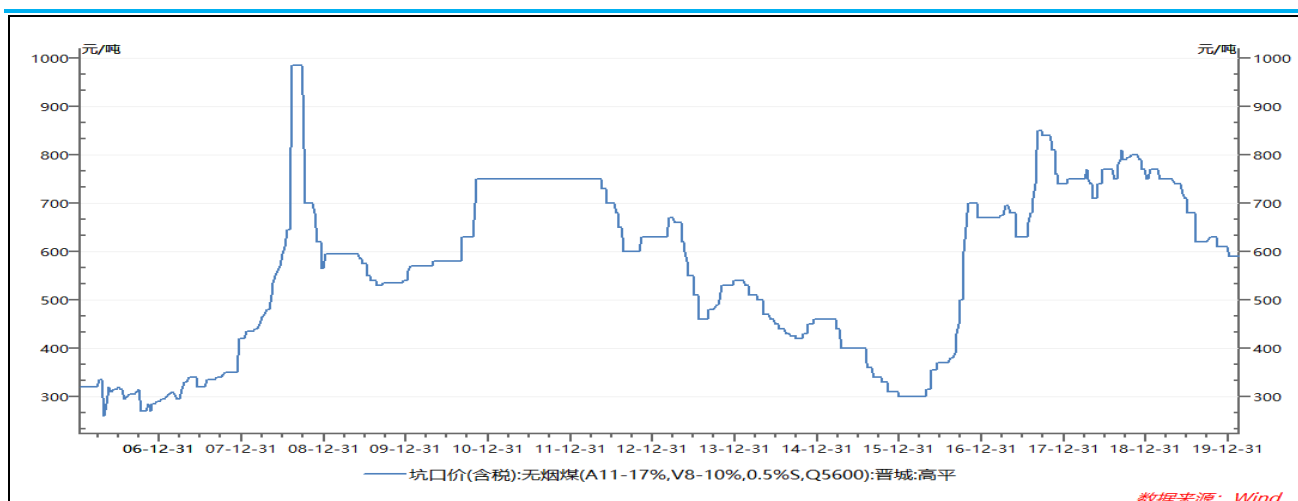
利空因素

尿素企业减产	物流运输恢复较满
农业需求旺季即将到来	
复合肥装置开工率回升	

**周度观点策略总结：**由于物流运输管制，节后尿素原料煤炭和包装袋供应紧张，加上下游需求也同样因物流因素而下降，国内尿素整体库存量增加迅速，因此部分尿素企业装置开始降负。下游来看，现阶段复合肥装置开工负荷创4年新低，工业需求也明显萎缩，但随着疫情得到控制，企业陆续复工，后期需求有望走强。此外，农需旺季即将到来，对尿素需求有所支撑，短期逢回调买入思路操作。

## 二、 周度市场数据

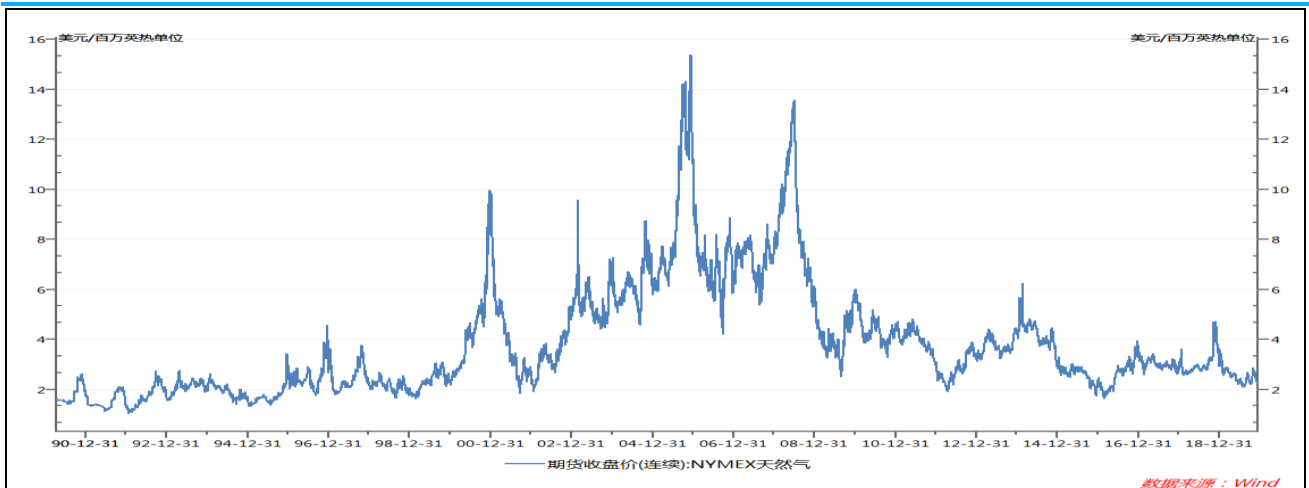
图1 无烟煤坑口价



数据来源: WIND 瑞达研究院

截至2月21日，晋城无烟煤坑口价590元/吨，较上周持平。

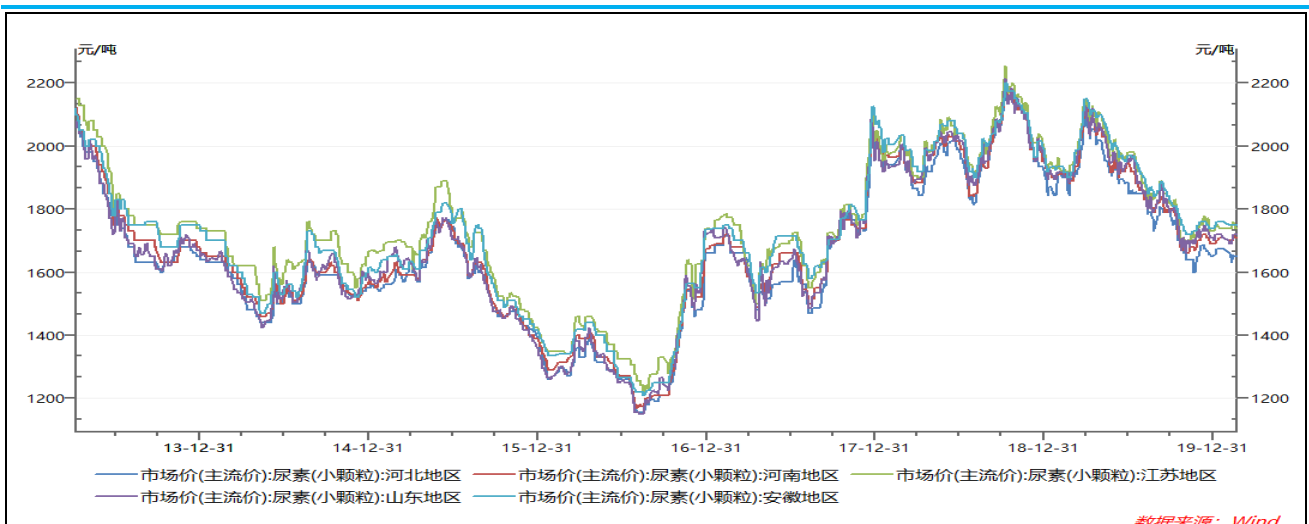
图2 天然气价格



数据来源：WIND 瑞达研究院

截至2月20日，NYMEX天然气收盘价1.92美元/百万英热单位，较上周+0.09美元/百万英热单位。

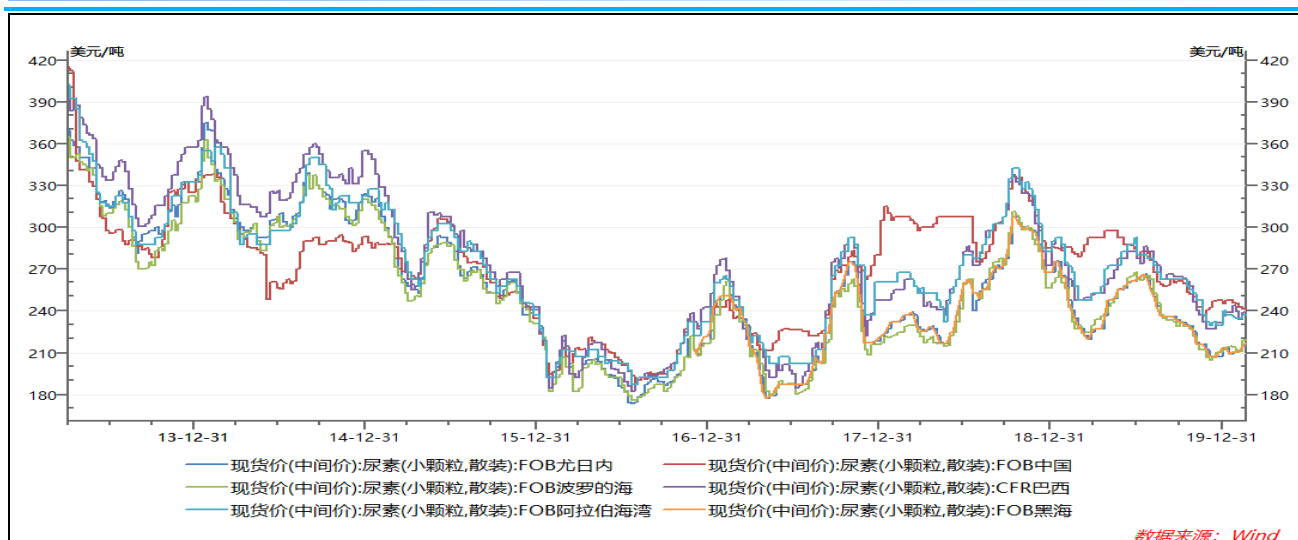
图3 国内尿素市场主流价



数据来源：WIND 瑞达研究院

截至2月21日，山东地区主流价 1730 元/吨，+10；江苏地区主流价 1740 元/吨，-20；安徽地区主流价 1750 元/吨，+0。

图4 尿素外盘现货价



数据来源: WIND 瑞达研究院

截至2月20日, 尿素FOB中国241.5美元/吨, 较上周-1.5美元/吨。

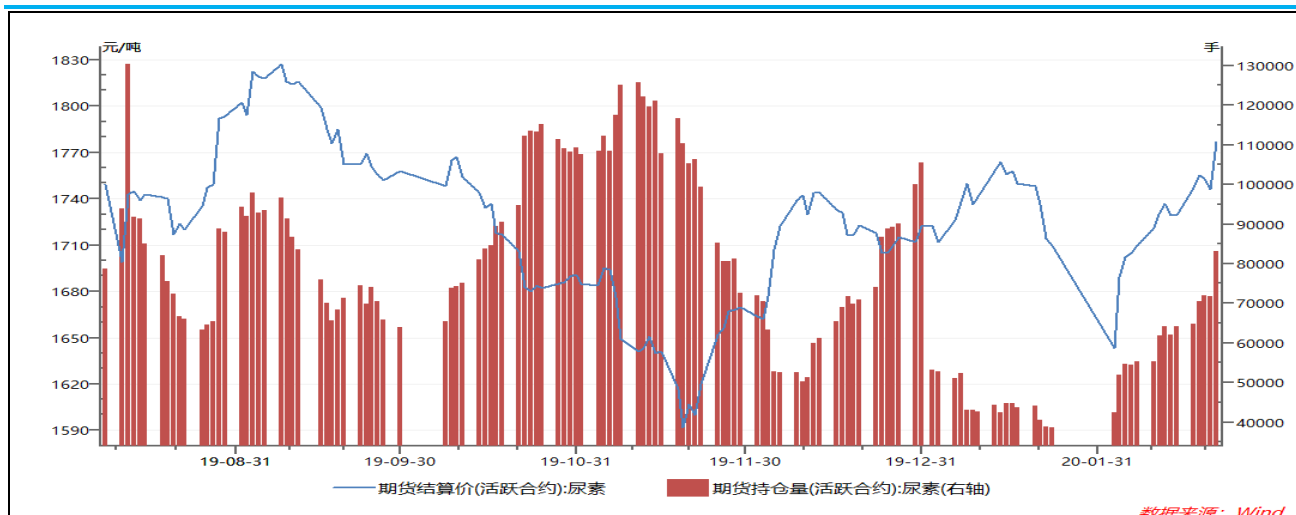
图5 尿素基差



数据来源: WIND 瑞达研究院

截至2月21日, 尿素基差为-26元/吨, 较上周-7元/吨。

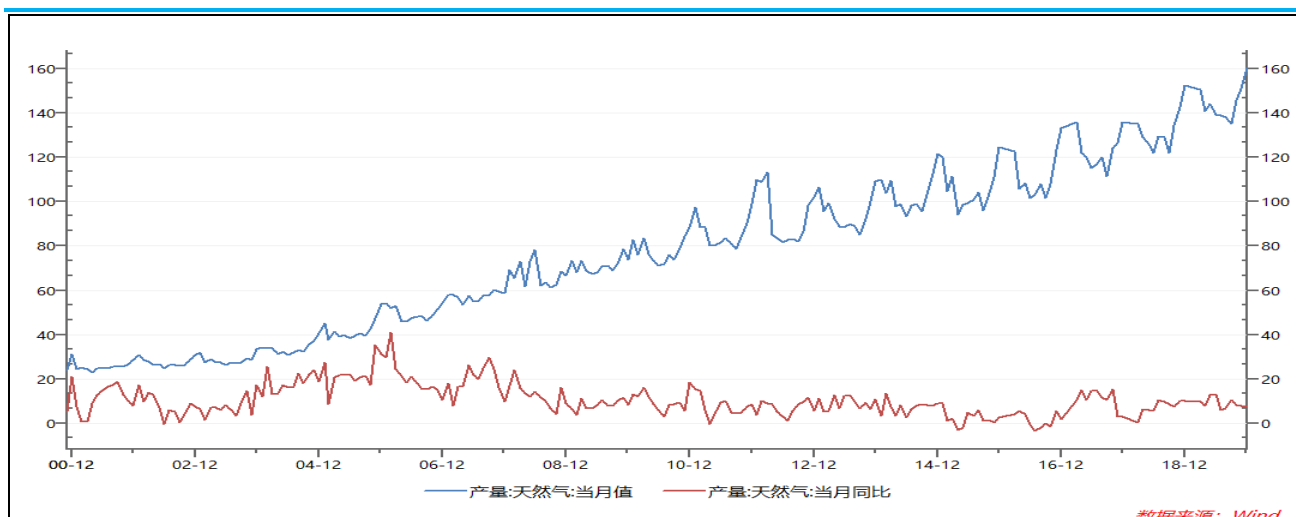
图6 尿素期货持仓量



数据来源：WIND 瑞达研究院

截至2月20日，尿素期货持仓量71764手，较上周增加7622手。

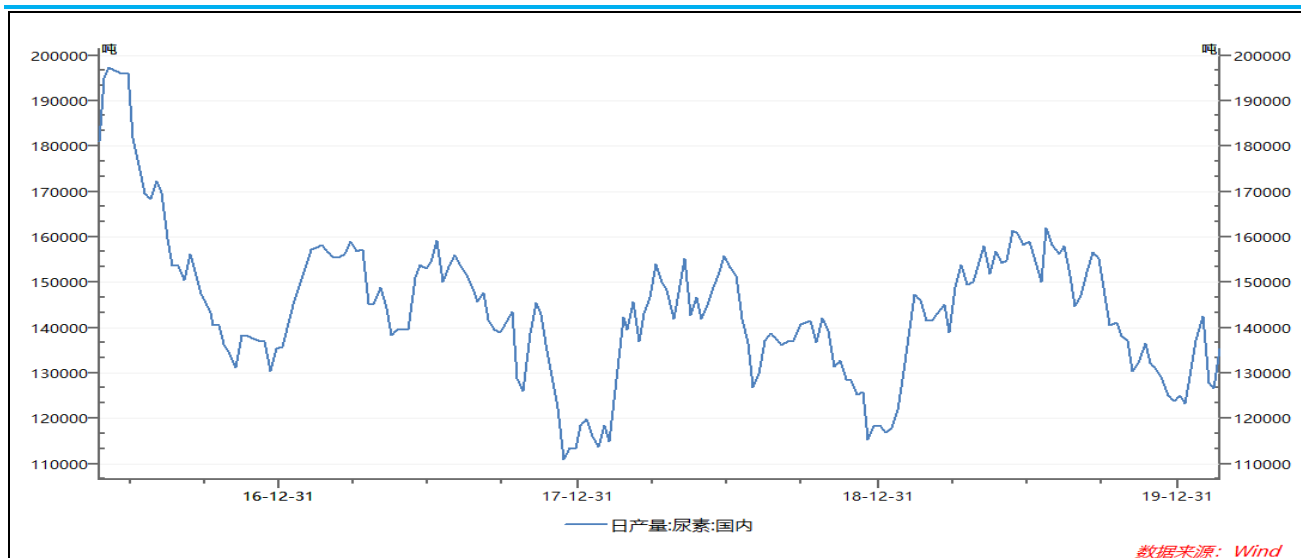
图7 国内天然气产量



数据来源：WIND 瑞达研究院

2019年12月，中国天然气产量160.2亿立方米，同比增加7.5%。

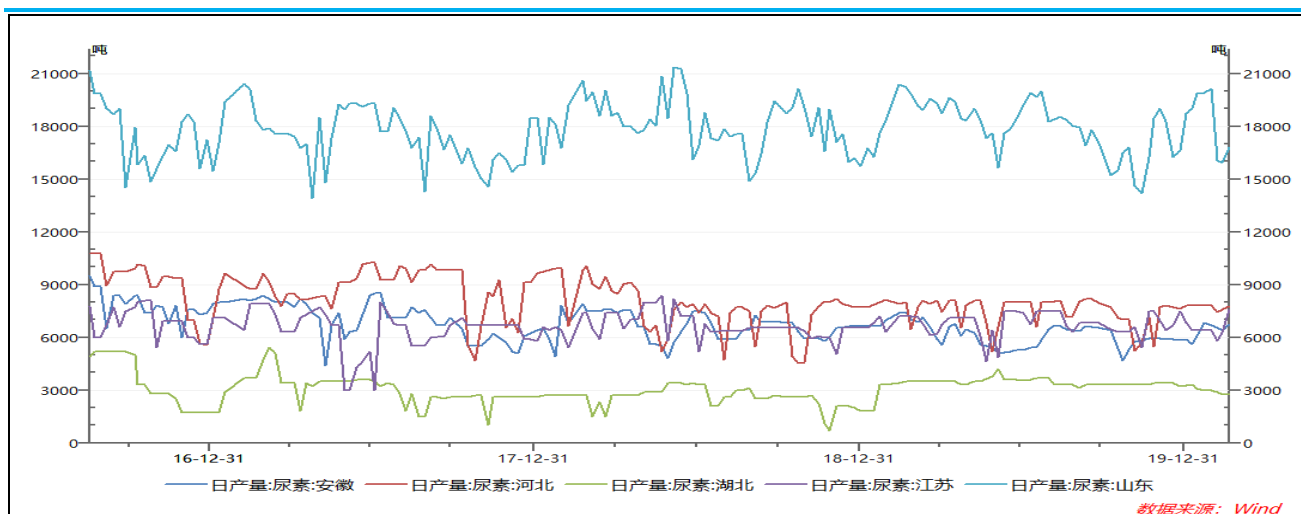
图8 国内尿素日产量



数据来源：WIND 瑞达研究院

据隆众资讯统计，截至2月19日当周，国内尿素日均产量13.53万吨，环比上周的12.67万吨增加0.86万吨，同比去年同期日产14.6万吨减少1.07万吨。

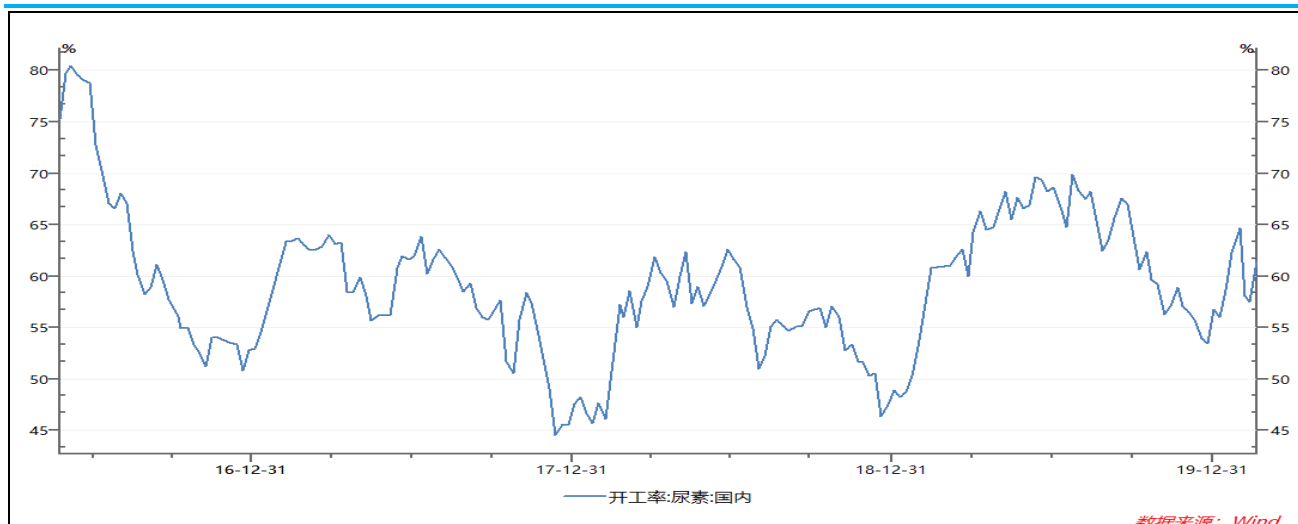
图9 国内尿素分地区日产量



数据来源：WIND 瑞达研究院

截至2020年2月19日当周，山东地区尿素日均产量1.684万吨，较上周+900吨。

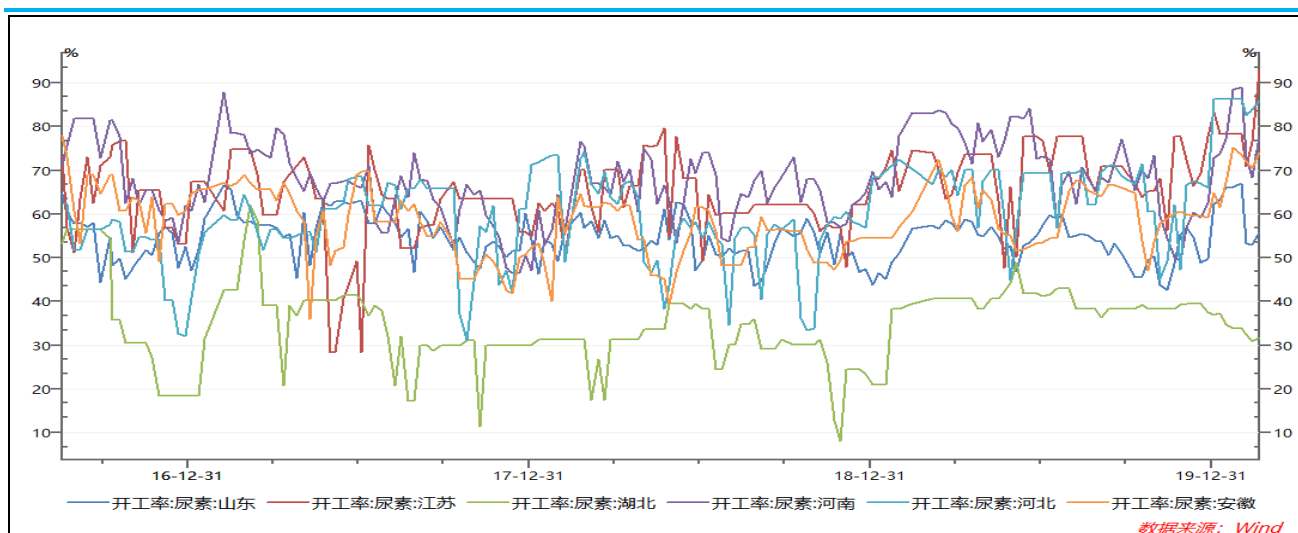
图10 国内尿素开工率



数据来源: WIND 瑞达研究院

据隆众资讯统计,截至2月19日当周,国内尿素开工率61.43%,环比上周的57.49%上升3.94%。

图11 国内尿素分地区开工率

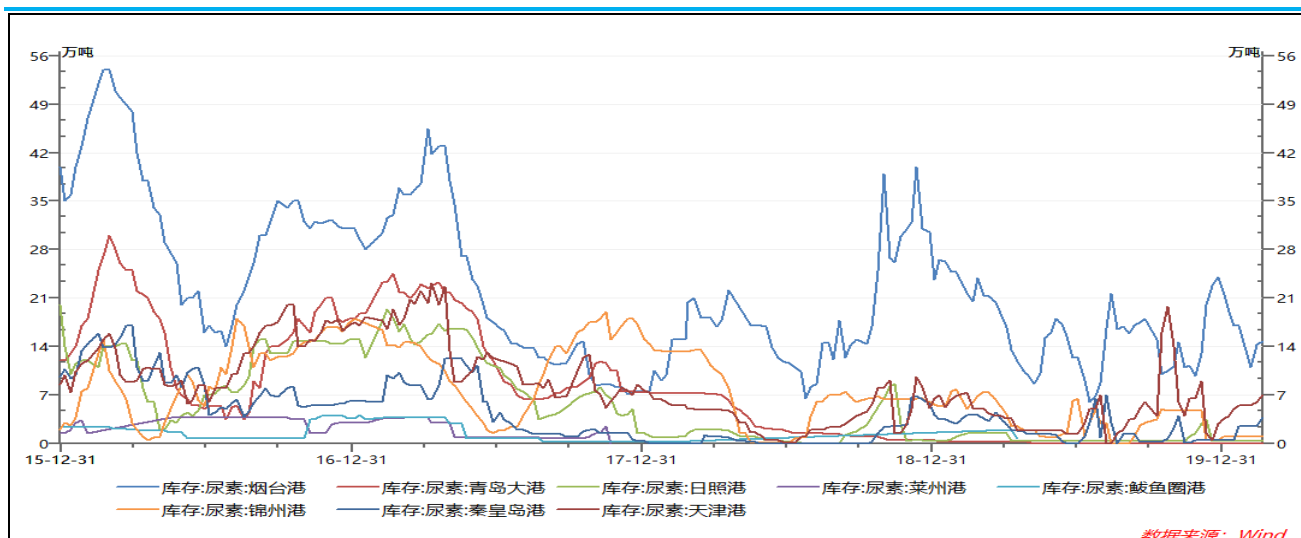


数据来源: WIND 瑞达研究院

截至2020年2月19日当周,山东尿素开工率55.96%,较上周+2.99%。

图12 国内尿素港口库存

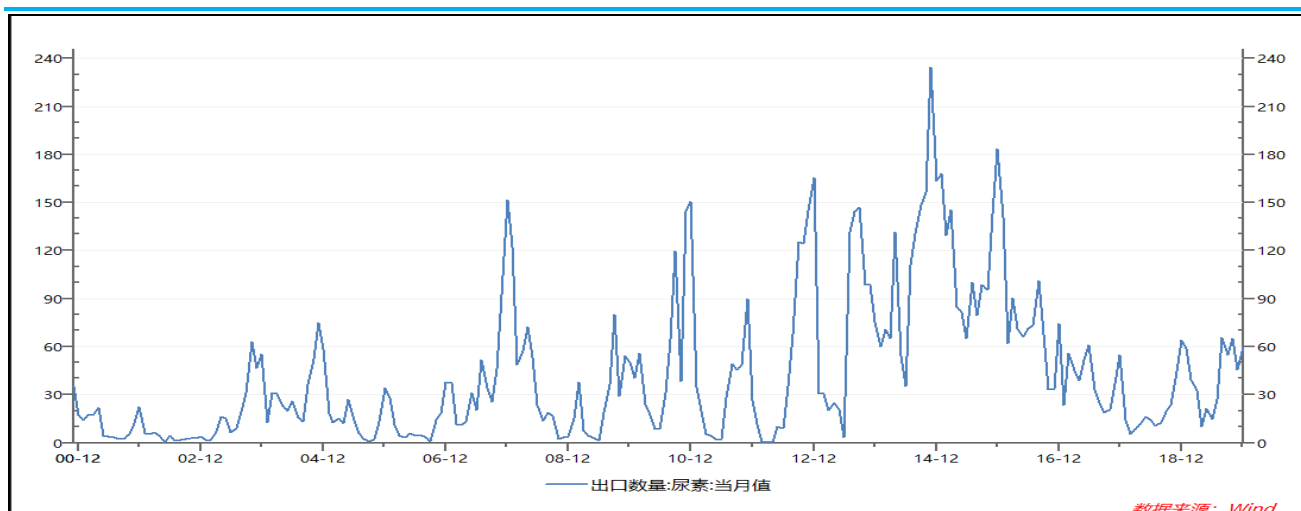




数据来源: WIND 瑞达研究院

据隆众资讯, 截止2月20日当周, 国内主要港口尿素库存31.27万吨, 较上周增加2.8万吨。

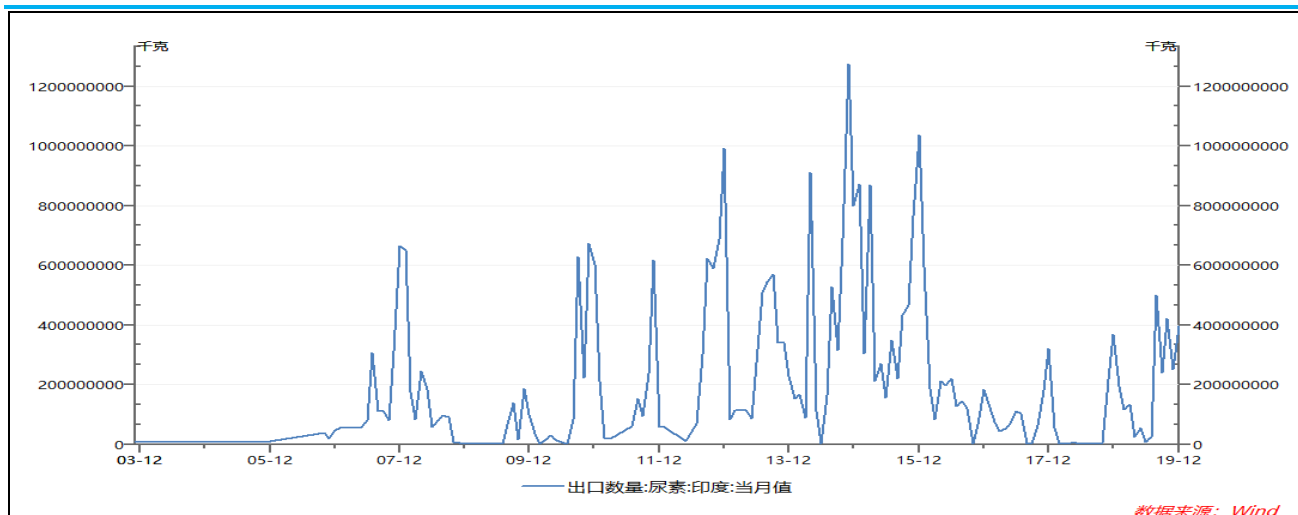
图13 国内尿素出口量



数据来源: WIND 瑞达研究院

据海关统计: 2019年12月我国尿素出口量为596641.8吨, 累计出口量为4944819.61吨, 出口量环比+30.55%, 同比-6.91%, 与去年同期数量相比+101.98%。

图14 国内尿素出口印度量



数据来源: WIND 瑞达研究院

据海关统计: 2019年12月我国尿素出口印度39.7万吨, 出口均价246.36美元/吨。

## 免责声明

本报告中的信息均来源于公开可获得资料, 瑞达期货股份有限公司力求准确可靠, 但对这些信息的准确性及完整性不做任何保证, 据此投资, 责任自负。本报告不构成个人投资建议, 客户应考虑本报告中的任何意见或建议是否符合其特定状况。本报告版权仅为我公司所有, 未经书面许可, 任何机构和个人不得以任何形式翻版、复制和发布。如引用、刊发, 需注明出处为瑞达期货股份有限公司研究院, 且不得对本报告进行有悖原意的引用、删节和修改。