

「2022.07.08」

尿素市场周报

供需格局走弱 期价大幅下行

作者：林静宜

期货投资咨询证号：Z0013465

联系电话：0595-86778969

关注我们获
取更多资讯



业务咨询
添加客服



目录



1、周度要点小结



2、期现市场



3、产业链分析

- ◆ 本周国内尿素期货市场价格大幅下跌，主力2209合约周度-11.79%。现货市场国内尿素市场行情大幅下跌，局部日均下跌超100元/吨。虽山东、山西地区上游工厂试图报价企稳，但下游暂未有明显的跟单。
- ◆ 近期国内尿素装置检修较多，日均产量小幅下降，下周仍有1-2家将停车检修，加上可能的短时故障，总产量预计继续下降。但由于尿素价格下跌，尿素企业出货明显放缓，本周加速累库。港口方面，出口处于不明朗的状态，短期暂无大量出口分销，国内尿素港存继续下降。需求方面，随着国内农业需求收尾，各地农业采购量逐渐减少，虽局部少量的农业需求跟进，但对行情缺乏支撑。工业需求不温不火，复合肥企业新接单有限，加上原料走势不明朗，产能利用率处于较低水平；胶板行业未见起色，整体采购量较去年年同期减少。
- ◆ 操作上，UR2209合约短期需谨防急跌后的反弹修复，建议暂以观望为主。
- ◆ 交易提示：关注周四公布的尿素开工率和库存数据。

本周尿素期货价格大幅下跌

郑州尿素期货价格走势

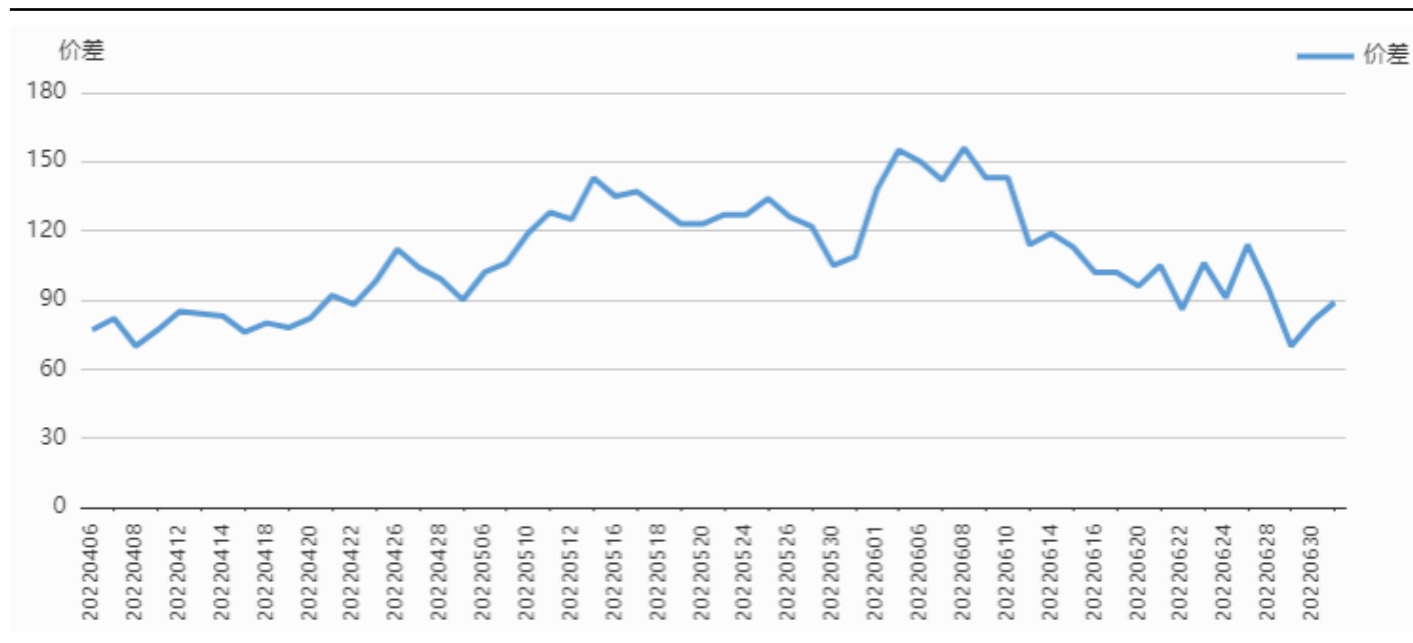


来源：博易大师

- 本周郑州尿素主力2209合约价格大幅下跌，周度-11.79%。

跨期价差

UR9-1价差

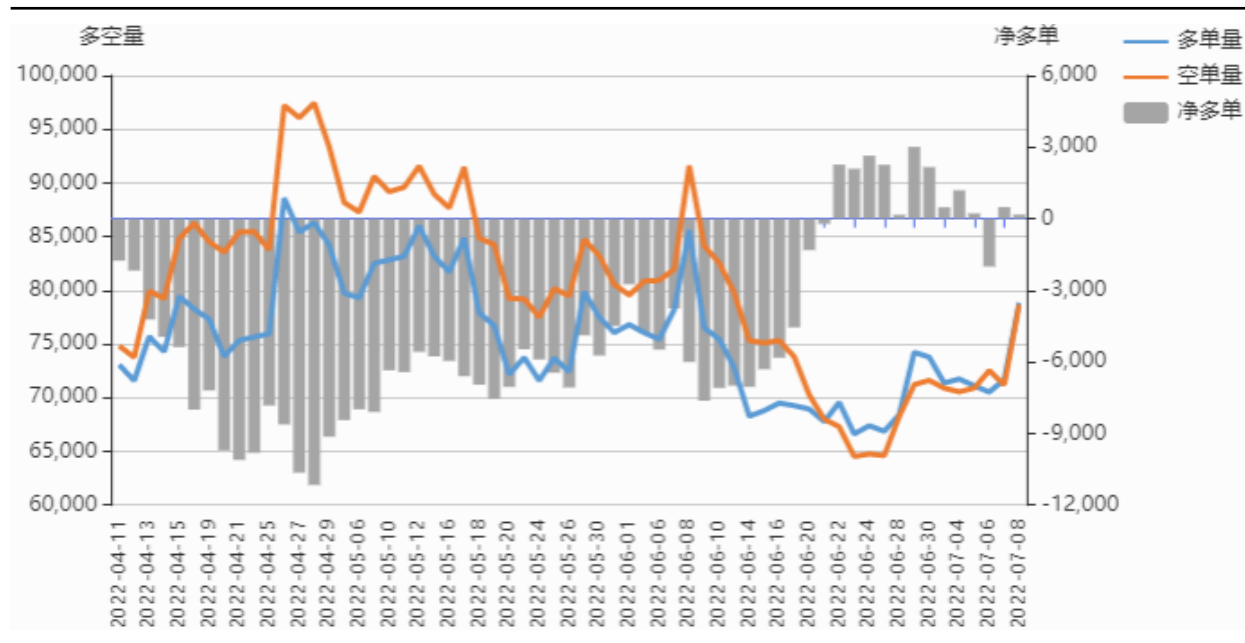


来源：瑞达期货研究院

- 从UR9-1价差来看，本周UR9-1价差在90附近。

持仓分析

尿素前20名净多单趋势变化

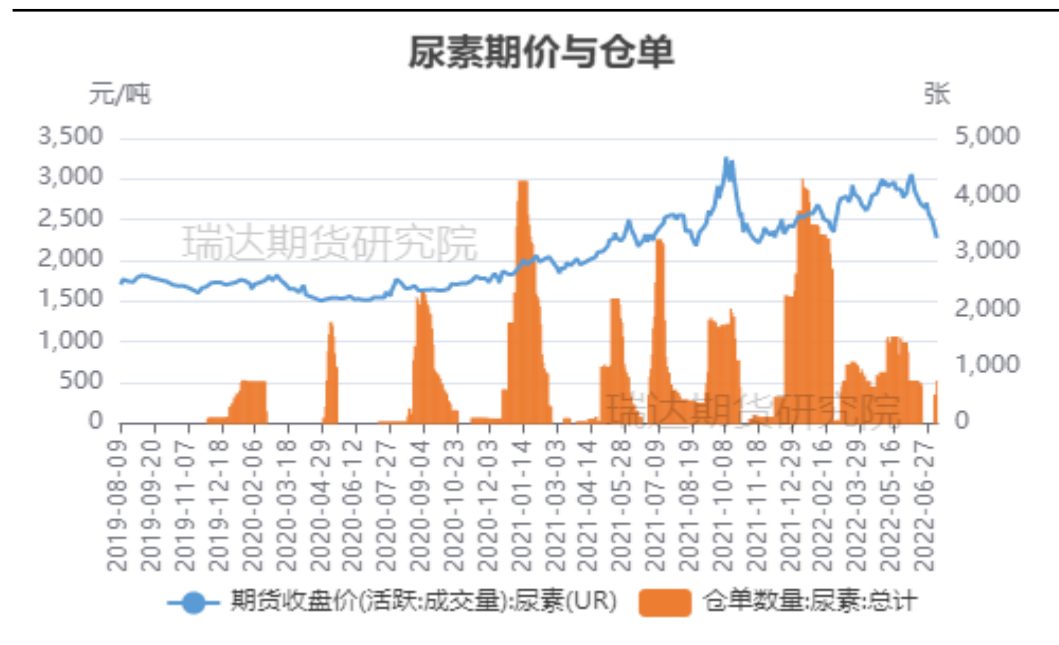


来源：瑞达期货研究院

- 从前20名席位持仓情况看，本周尿素期货维持小幅净多，市场情绪并不过分悲观。

本周期货仓单增加

尿素仓单与期货价格走势



来源：同花顺 瑞达期货研究院

- 截至7月8日，郑州尿素仓单750吨，较上周+750。

本周国内现货价格下跌

国内尿素现货市场价格走势

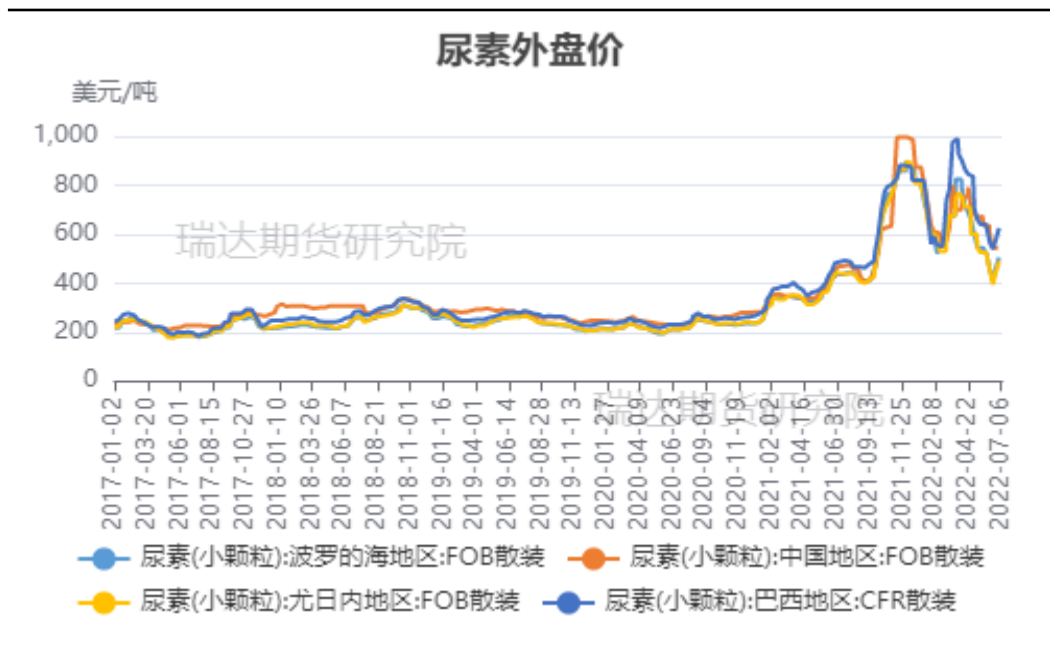


来源: 同花顺 瑞达期货研究院

- 截至7月7日, 山东地区主流价2800元/吨, -240; 江苏地区主流价2830元/吨, -240; 安徽地区主流价2850元/吨, -320。本周现货价格整体下跌。

本周外盘现货价格持平

外盘尿素现货价格



来源：同花顺 瑞达期货研究院

- 截至7月7日，尿素FOB中国545美元/吨，较上周+0美元/吨。本周海外价格持平。

本周尿素基差走强

郑州尿素基差



来源：同花顺 瑞达期货研究院

- 截至7月8日，尿素基差为475元/吨，较上周+34元/吨。本周尿素基差走强。

本周动力煤价格持稳，海外天然气价格上涨

动力煤价格



来源：同花顺 瑞达期货研究院

NYMEX天然气价格

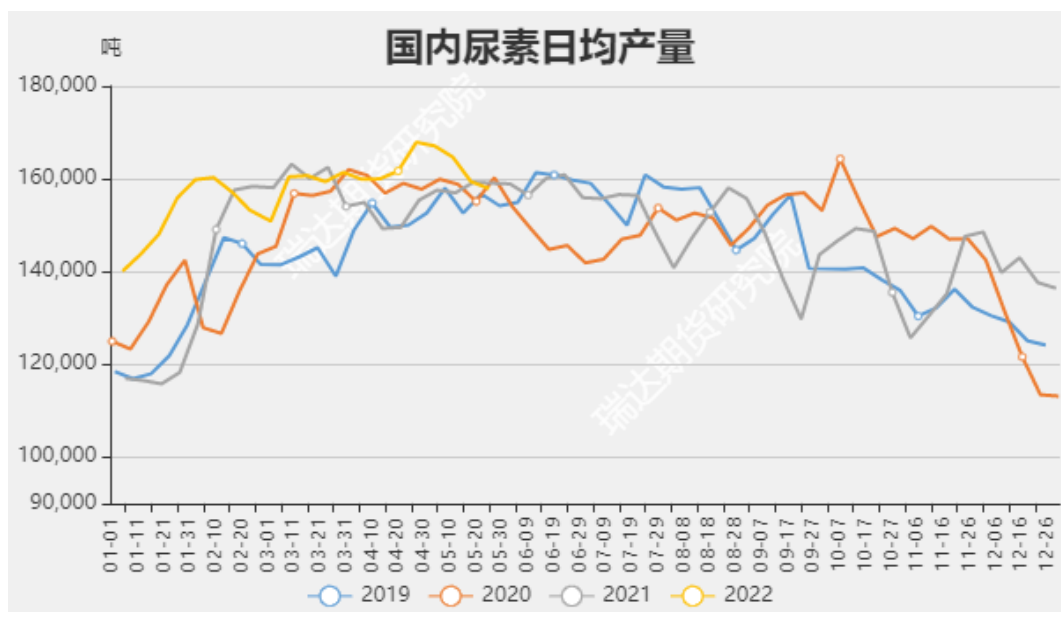


来源：同花顺 瑞达期货研究院

- 截至7月6日，秦皇岛动力煤5500大卡市场价735元/吨，较上周+0元/吨。
- 截至7月7日，NYMEX天然气收盘6.19美元/百万英热单位，较上周+0.57美元/百万英热单位。

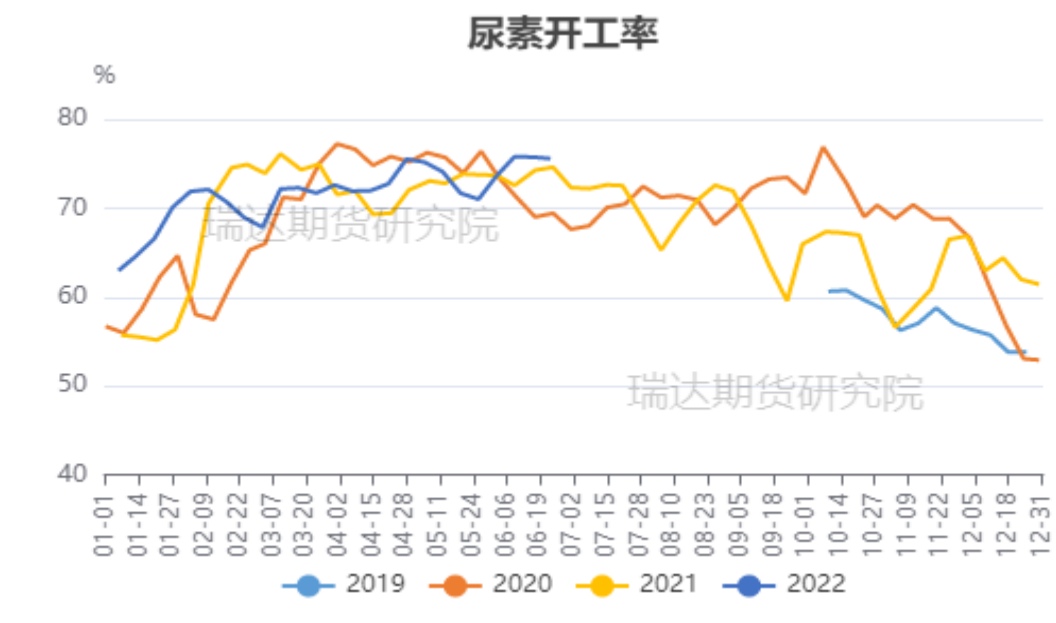
本周国内尿素开工和日产量环比下降

国内甲醇装置开工率



来源：同花顺 瑞达期货研究院

国内甲醇产量

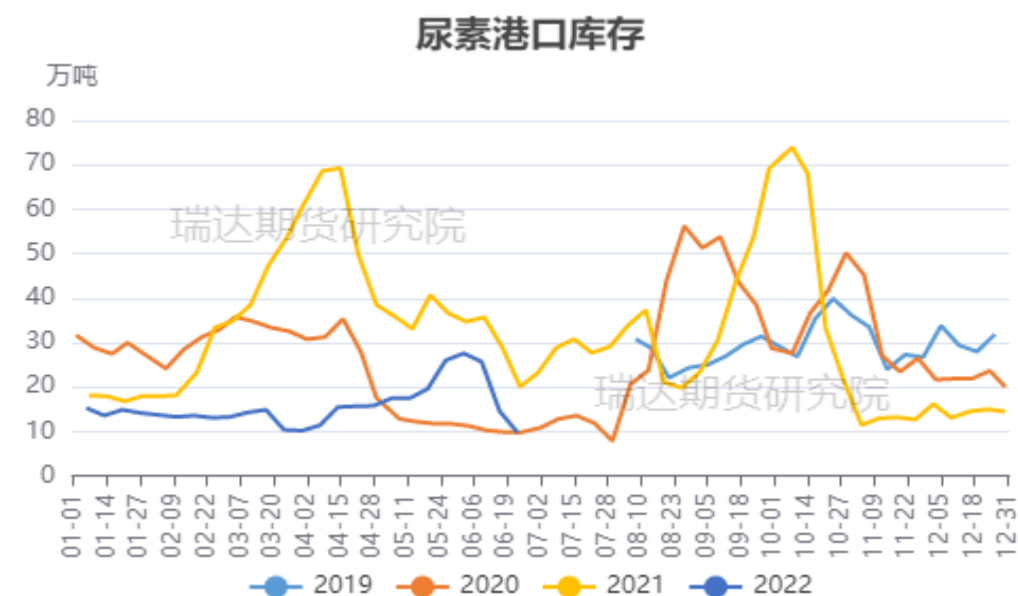


来源：同花顺 瑞达期货研究院

- 据隆众资讯统计，截至7月7日当周，中国尿素产能利用率73.48%，较上周下降0.80%，比同期上涨1.27%。环比开工上涨的省份在陕西、河北、安徽等，环比开工下降的省份集中在吉林、内蒙古、宁夏、辽宁、江苏等。
- 据隆众资讯统计，截至7月7日当周，中国尿素生产企业产量114.83万吨，较上期跌0.77万吨，环比跌0.67%，产量继续减少。

本周国内尿素港口库存下降，企业库存增加

国内甲醇企业库存



来源：同花顺 瑞达期货研究院

国内甲醇港口库存

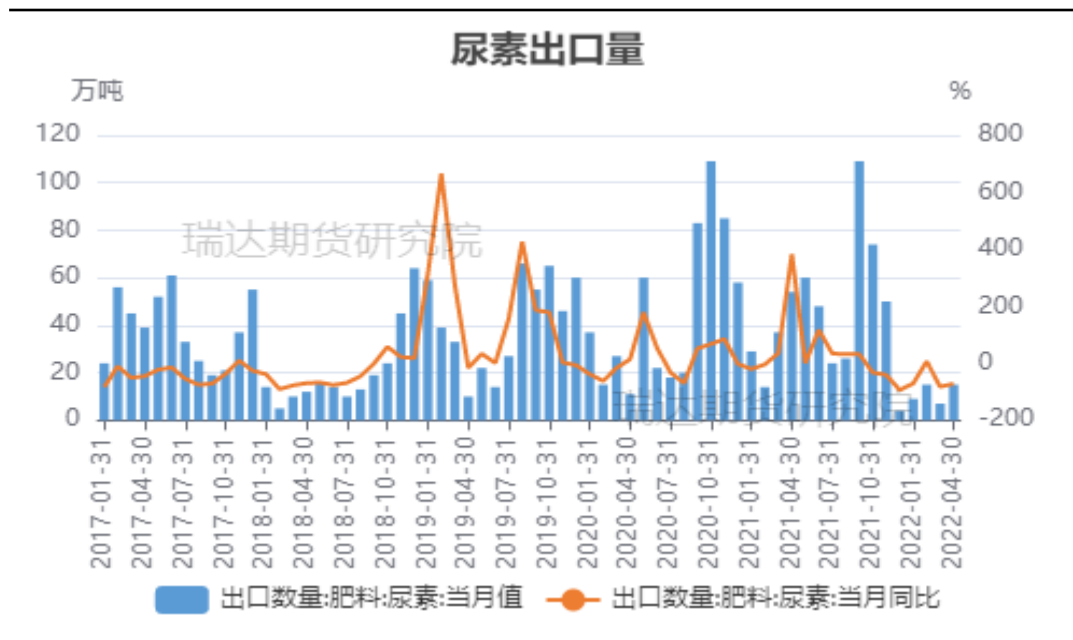


来源：同花顺 瑞达期货研究院

- 据隆众资讯统计，截至2022年07月06日，中国尿素企业总库存量45.39万吨，较上期(20220629)增加15.72万吨，环比增加52.98%。本周尿素企业总库存呈现大幅增加。
- 据隆众资讯统计，截至7月7日当周，中国尿素港口样本库存量为9万吨，较上期(20220630)降1.8万吨，环比降16.67%。本周国内尿素出口受阻，国内尿素港存继续下降。

国内尿素出口量环比增加

国内尿素出口量

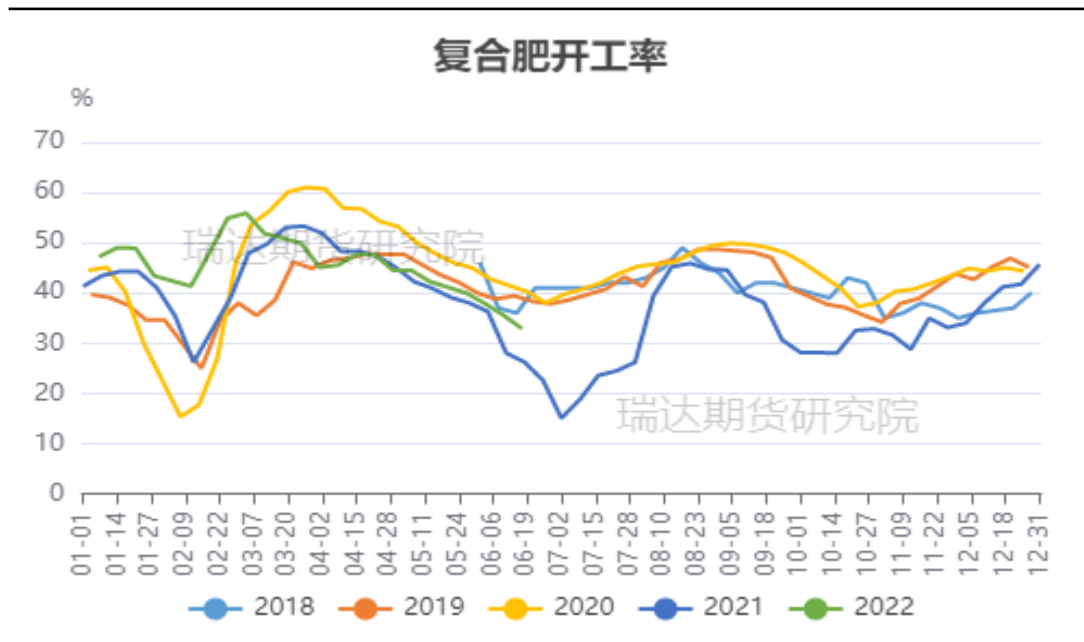


来源：同花顺 瑞达期货研究院

- 海关数据显示，2022年5月份我国尿素出口量在49.06吨，环比增加62.07%。

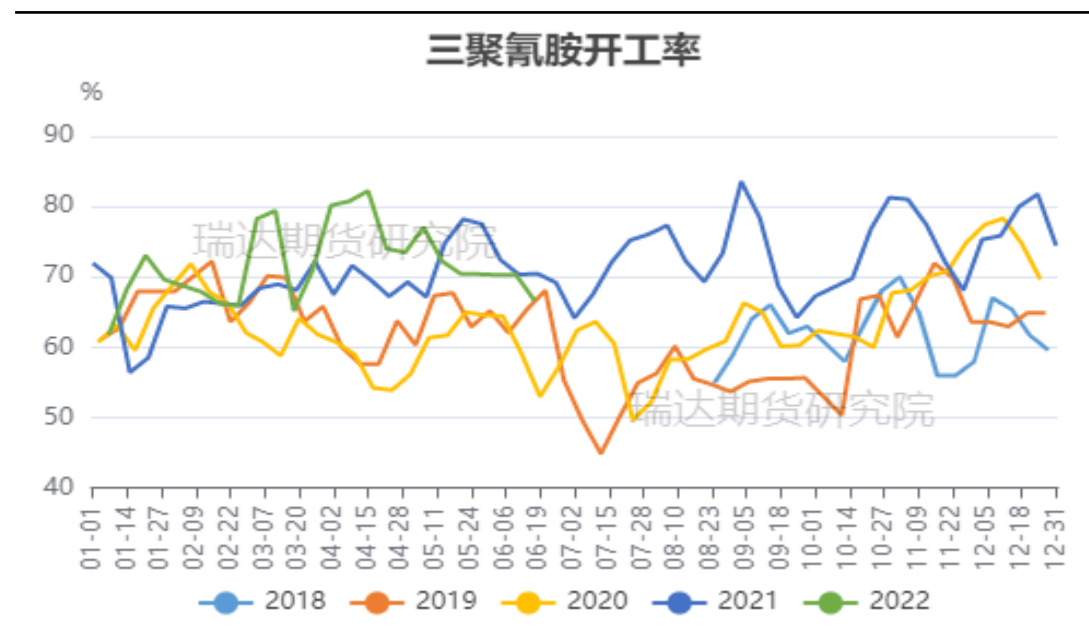
本周国内复合肥和三聚氰胺开工率均小幅下降

复合肥装置开工率



来源：同花顺 瑞达期货研究院

三聚氰胺装置开工率



来源：同花顺 瑞达期货研究院

- 据隆众资讯统计，截至7月7日当周，国内复合肥产能利用率31.24%，较上周下降1.17个百分点。目前正值原料调整敏感期，除部分有前期原料储备企业继续生产兑现前期订单外，部分已有延迟生产计划。预计下周企业开工整体维持低位。
- 据隆众资讯统计，截至7月7日当周，三聚氰胺装置周均产能利用率60.97%，较上周减少5.47个百分点。其中山东、山西地区装置产能利用率提升，安徽、四川、新疆地区装置产能利用率下降。

免责声明

本报告中的信息均来源于公开可获得资料，瑞达期货股份有限公司力求准确可靠，但对这些信息的准确性及完整性不做任何保证，据此投资，责任自负。本报告不构成个人投资建议，客户应考虑本报告中的任何意见或建议是否符合其特定状况。本报告版权仅为我公司所有，未经书面许可，任何机构和个人不得以任何形式翻版、复制和发布。如引用、刊发，需注明出处为瑞达期货股份有限公司研究院，且不得对本报告进行有悖原意的引用、删节和修改。

瑞达期货研究院简介

瑞达期货股份有限公司创建于1993年，目前在全国设立40多家分支机构，覆盖全国主要经济地区，是国内大型全牌照期货公司之一，是目前国内拥有分支机构多、运行规范、管理先进的专业期货经营机构。2012年12月完成股份制改制工作，并于2019年9月5日成功在深圳证券交易所挂牌上市，成为深交所期货第一股、是第二家登陆A股的期货上市公司。

研究院拥有完善的报告体系，除针对客户的个性化需要提供的投资报告和套利、套保操作方案外，还有晨会纪要、品种日评、周报、月报等策略分析报告。研究院现有特色产品有短信通、套利通、市场资金追踪、持仓分析系统、投顾策略、交易诊断系统、数据管理系统以及金尝发服务体系专供策略产品等。在创新业务方面，积极参与创新业务的前期产品研究，为创新业务培养大量专业人员，成为公司的信息数据中心、产品策略中心和人才储备中心。

瑞达期货研究院将继续往开来，向更深更广的投资领域推进，为客户的期货投资奉上贴心、专业、高效的优质服务。