

「2022.6.2」

焦炭市场周报

继续降价意愿不强 市场情绪逐渐好转

作者：陈一兰

期货投资咨询证号：Z0012698

联系电话：0595-86778969

关注我们获
取更多资讯



业务咨询
添加客服



目录



1、周度要点小结



2、期现市场



3、产业链情况

- ◆ 本周焦炭市场暂稳运行。焦企正常开工，贸易商寻货积极，焦企出货顺畅，基本保持库存低位运行。部分区域焦企开工率小幅上涨，心态明显好转，后期普遍开始看稳，进一步降价意愿不强，市场情绪逐渐好转。钢厂开工高稳，日耗不断回升，焦炭采购积极。近期钢材出货情况也有所好转，短期焦炭市场暂稳运行。
- ◆ 技术上，J2209合约震荡上行，周MACD指标显示绿色动能柱缩窄，关注均线支撑。操作建议，可逢低买入，注意风险控制。

本周焦炭期价上涨、跨期价差下跌

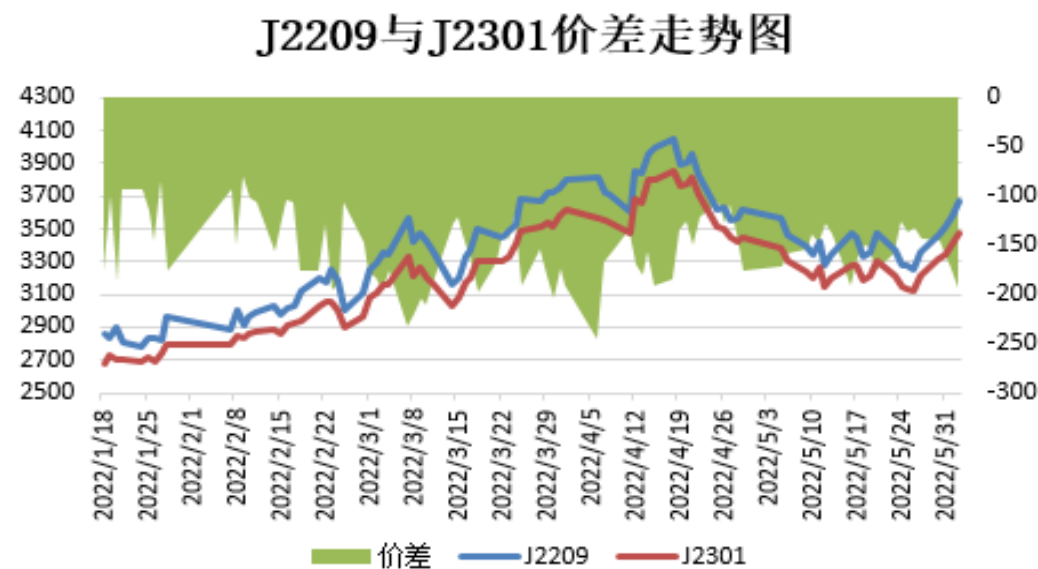
图1、焦炭主力合约价格走势



来源：文华财经 瑞达期货研究院

截止6月2日，焦炭期货主力合约收盘价3669元/吨，较前一周涨317.5元/吨。

图2、焦炭跨期价差走势图

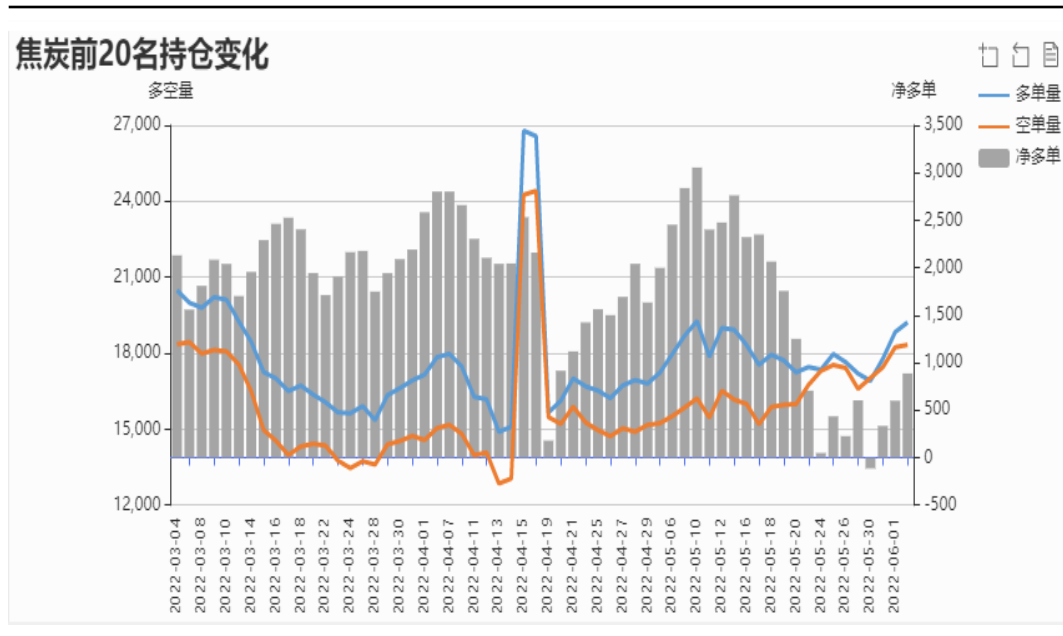


来源：wind 瑞达期货研究院

截止6月2日，期货J2209与J2301（远月-近月）价差为-194元/吨，较前一周跌50元/吨。

本周焦炭净多持仓增加、仓单持平

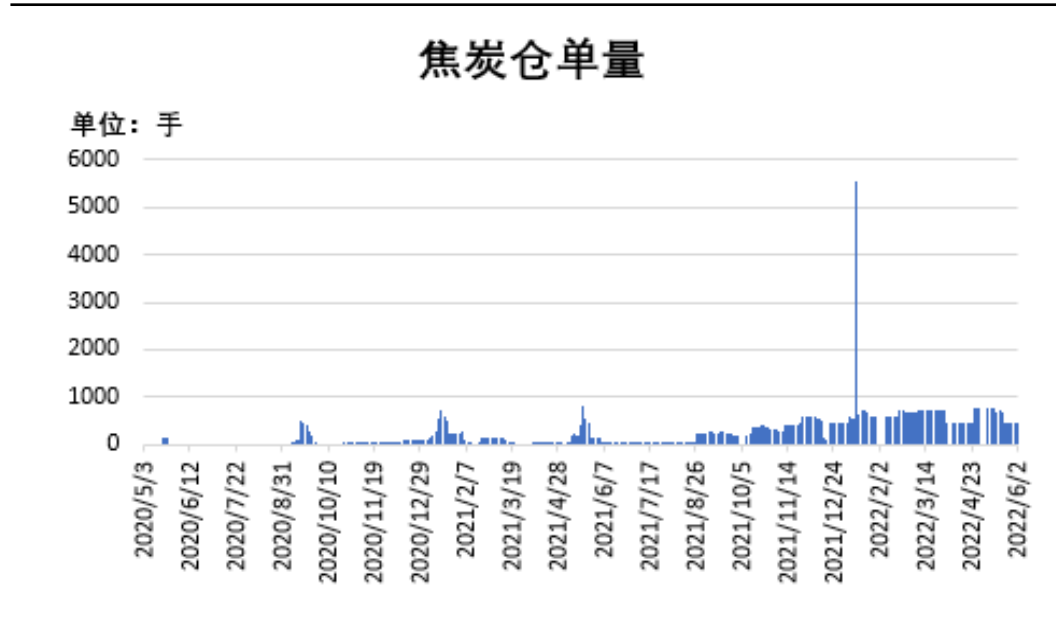
图3、焦炭前二十名持仓



来源：大商所 瑞达期货研究院

本周焦炭前20名持仓中，多单增幅大于空单增幅，净多增加。

图4、焦炭仓单走势

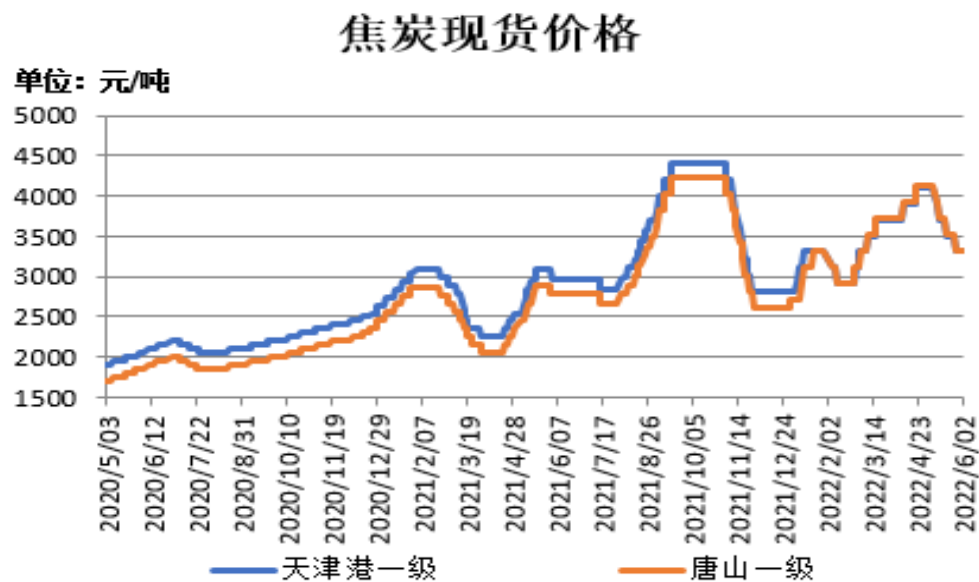


来源：wind 瑞达期货研究院

本周焦炭的仓单470手，较上周持平。

本周焦炭现货价格持平、基差下跌

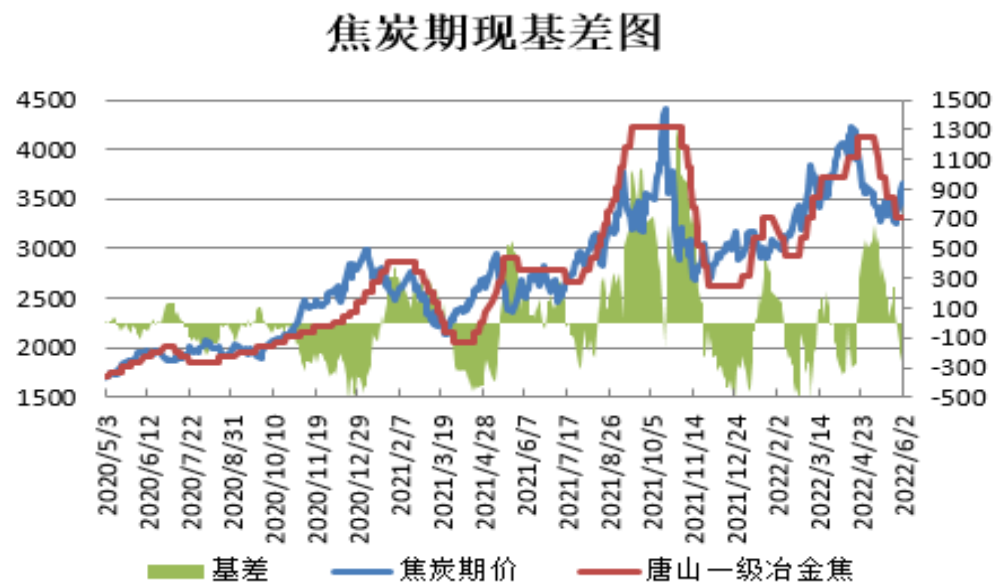
图5、焦炭现货价格走势



来源: Mysteel 瑞达期货研究院

截止6月2日，一级冶金焦天津港报价3310元/吨（平仓含税价），较上周持平；唐山一级金焦报价 3320元/吨（到厂含税价），较上周持平。

图6、焦炭基差走势

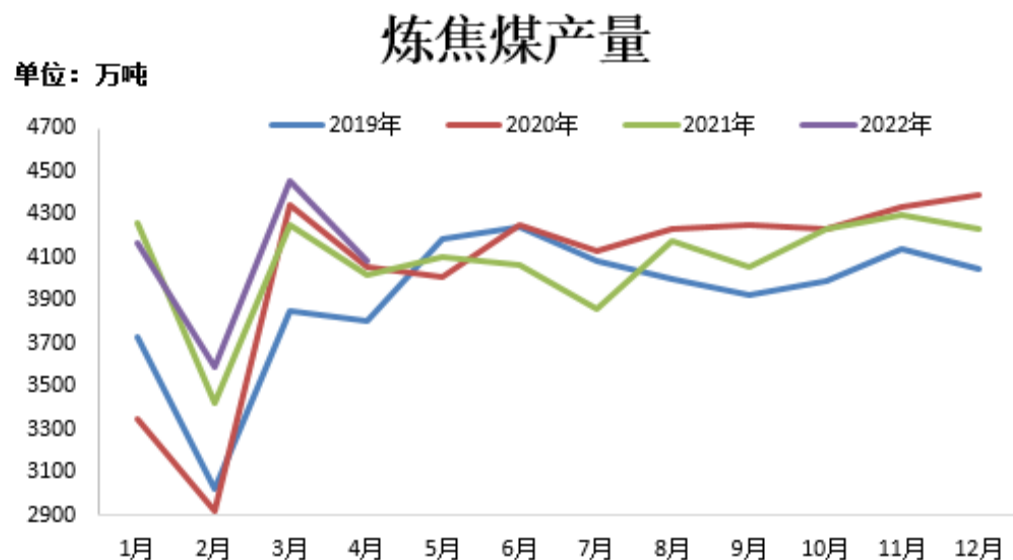


来源: wind 瑞达期货研究院

截止6月2日，焦炭基差为-349元/吨，较前一周跌317.5元/吨。

供应端——炼焦煤产量环少同加、进口量增加

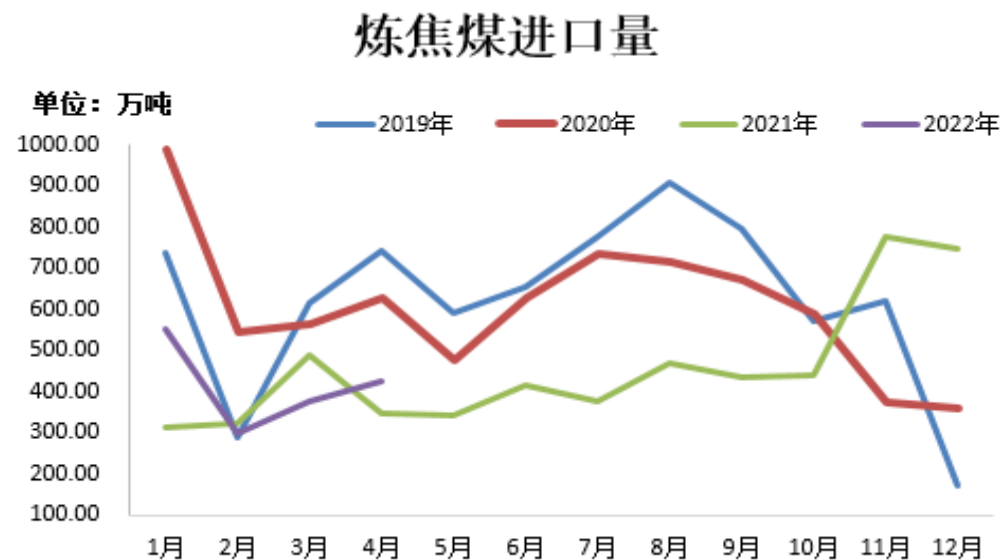
图7、炼焦煤产量



来源：wind 瑞达期货研究院

2022年4月份，炼焦煤产量4086万吨，同比增长1.67%，环比减少8.3%。2022年1-4月份，炼焦煤产量累计16302万吨，同比增长2.12%。

图8、炼焦煤进口量



来源：wind 瑞达期货研究院

2022年4月份，中国进口炼焦煤425.64万吨，同比增加22.20%，环比增加13.14%。2022年1-4月，累计进口炼焦煤1651.64万吨，同比增加12.07%。

本周独立焦企产能利用率小幅下降、焦炭产量环降同增

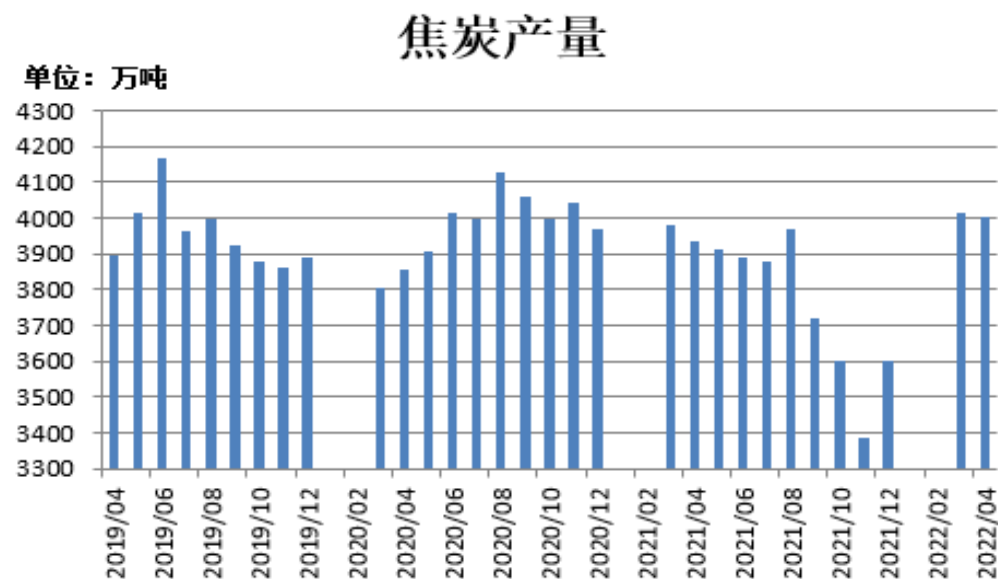
图9、独立焦企产能利用率



来源: Mysteel 瑞达期货研究院

截止5月27日, Mysteel统计独立焦企全样本: 产能利用率为80.7%, 较上周减1.5%。

图10、焦炭产量

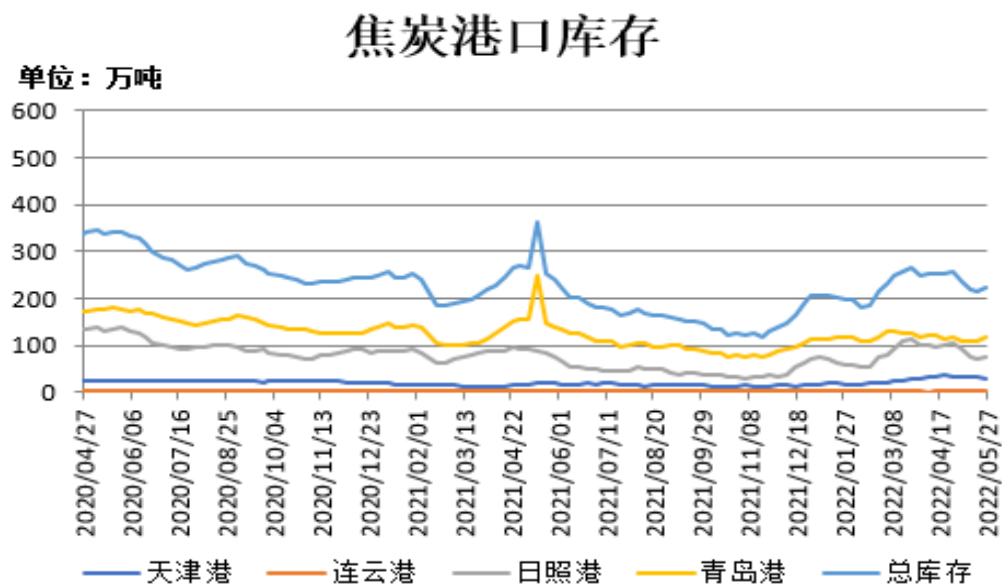


来源: wind 瑞达期货研究院

2022年4月份, 焦炭产量4001万吨, 同比增长1.1%, 环比下降0.4%。2022年1-4月份, 焦炭产量15515万吨, 同比下降2.7%。

本周焦炭库存：港口增加、焦钢厂均减少

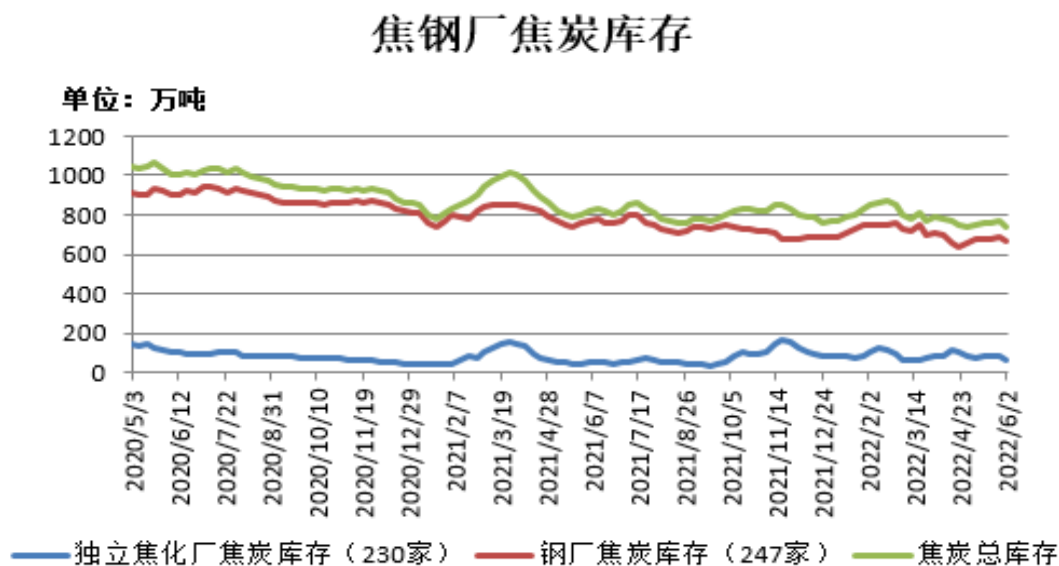
图11、焦炭港口库存



来源：Mysteel 瑞达期货研究院

截止5月27日，焦炭港口库存：天津港库存为30万吨，较上周减1万吨；连云港库存为1.8万吨，较上周减0.6万吨；日照港库存为75万吨，较上周增3万吨；青岛港库存为118万吨，较上周增7万吨；总库存合计224.8万吨，较上周增8.4万吨。

图12、焦钢厂焦炭库存



来源：Mysteel 瑞达期货研究院

截止6月2日，据Mysteel统计全国230家样本独立焦化厂的焦炭库存66.2万吨，较上周减20.2万吨；Mysteel统计全国247家样本钢厂的焦炭库存667.8万吨，较上周减15.26万吨。焦钢厂焦炭总库存734万吨，较上周减35.46万吨。

本周钢厂焦炭可用天数减少、吨焦盈利减少

图13、钢厂焦炭可用天数



来源：Mysteel 瑞达期货研究院

截止6月2日，Mysteel统计全国 247家样本钢厂焦炭库存可用天11.8天，较上周减0.42天。

图14、独立焦化厂吨焦盈利情况



来源：Mysteel 瑞达期货研究院

截止5月26日，据Mysteel调研全国30家独立焦化厂吨焦盈利情况：全国平均吨焦盈利-48元/吨，较上周减110元/吨。

需求端——钢厂高炉开工率小幅下降、产能利用率小幅增加、粗钢产量环增同减

图16、钢厂高炉开工率、产能利用率



来源：Mysteel 瑞达期货研究院

截止6月2日，Mysteel调研247家钢厂高炉开工率83.68%，较上周减0.15%；高炉炼铁产能利用率89.9%，较上周增0.64%。

图17、粗钢产量



来源：wind 瑞达期货研究院

2022年4月，全国生产粗钢9278.0万吨、同比下降5.2%，环比增长5.07%。2022年1-4月，全国累计生产粗钢3.36亿吨，同比下降10.3%。

免责声明

本报告中的信息均来源于公开可获得资料，瑞达期货股份有限公司力求准确可靠，但对这些信息的准确性及完整性不做任何保证，据此投资，责任自负。本报告不构成个人投资建议，客户应考虑本报告中的任何意见或建议是否符合其特定状况。本报告版权仅为我公司所有，未经书面许可，任何机构和个人不得以任何形式翻版、复制和发布。如引用、刊发，需注明出处为瑞达期货股份有限公司研究院，且不得对本报告进行有悖原意的引用、删节和修改。

瑞达期货研究院简介

瑞达期货股份有限公司创建于1993年，目前在全国设立40多家分支机构，覆盖全国主要经济地区，是国内大型全牌照期货公司之一，是目前国内拥有分支机构多、运行规范、管理先进的专业期货经营机构。2012年12月完成股份制改制工作，并于2019年9月5日成功在深圳证券交易所挂牌上市，成为深交所期货第一股、是第二家登陆A股的期货上市公司。

研究院拥有完善的报告体系，除针对客户的个性化需要提供的投资报告和套利、套保操作方案外，还有晨会纪要、品种日评、周报、月报等策略分析报告。研究院现有特色产品有短信通、套利通、市场资金追踪、持仓分析系统、投顾策略、交易诊断系统、数据管理系统以及金尝发服务体系专供策略产品等。在创新业务方面，积极参与创新业务的前期产品研究，为创新业务培养大量专业人员，成为公司的信息数据中心、产品策略中心和人才储备中心。

瑞达期货研究院将继续往开来，向更深更广的投资领域推进，为客户的期货投资奉上贴心、专业、高效的优质服务。